

1.2. 4. Οδαί νι ι δο

**Ι άδαί çέε άδοçi á.** Ι ι ι δ=άοι Çì äàí í Çì ι δääí εçαөөé, ι ηóÇáηòäëÿÇì èò ι άδαί çí =í οÇ ääÿòäëüí ι ηóü è ι ι ι οάí éá δääí οÇ ääοι οδαί νι ι δοί Çì ηδääηοá ι δääí δéí èì äòäéáé (Οεçè=áηéèò èèò), ι áúái ι άδαί çέε άδοçi á οδαί νι ι δοί ι ι áÇáái ι ι éuçí äáí èÿ á δāñí óáéèéá çá ÿí ääð-ι äðò 2001á. ι ι ηδääí áí èÇ η ÿí ääðái -ι äðοι ι 2000á. οί áí üøèèñÿ í à 10,6%.

Ι ι éαçαóáèè ι áÇáái ι áúái à ι άδαί çí é άδοçi á  
ι ι ι óääëüí Çì äèäai οδαί νι ι δοá

	Βί ääð- ι äðò 2001á.	Βί ääð-ι äðò 2001á. á % è ÿí ääð- ι äðò 2000á.	ι äðò 2001á.	ι äðò 2001 á. á % è óääðäèÇ 2001á.
Ι áúái ι άδαί çέε άδοçi á οδαί νι ι δí ι ι áÇáái ι ι éuçí äáí èÿ, οÇñ. οí í í	810.9	89.4	292.0	116.3
<i>á οí ι =èñéá:</i>				
æäéáçí ι áí δí æí Çì èç éí èò	193.9	79.6	56.1	60.5
ι οí δääéái ι άδοçi á	31,4	1 δαç	3.9	26.2
ääáçái ι άδοçi á	137.1	71.9	29.3	38.0
ái óððèδāñí óáéèéái ηééá ι άδαί çέε	25.4	77.0	22.9	28.6 δαça
ääοι ι í äëëüí Çì èç í èò	381.0	116.0	162.1	159.2
ι οí δääéái ι άδοçi á	17.7	162.4	8.0	135.6
ääáçái ι άδοçi á	56.4	118.5	20.6	106.2
ái óððèδāñí óáéèéái ηééá ι άδαί çέε	306.9	103.9	1.1	137.5
ái çäòø í Çì <sup>1</sup> èç éí èò	2.7	103.9	1.1	137.5
ι οí δääéái ι άδοçi á	1.2	109.1	0.5	2.5 δαça
ääáçái ι άδοçi á	1.5	100.0	0.6	100.0
òðóái ι δí áí áí Çì	233.3	70.3	72.7	130.8

**Æééáçí ι áí δí æí Çì è δδαί νι ι δο.** Ι ι ι δ=άοι Çì äàí í Çì, ι άδαί çέε άδοçi á æäéáçí ι áí δí æí Çì οδαί νι ι δοί ι ι áÇáái ι ι éuçí äáí èÿ çá ÿí ääð-ι äðò 2001á. ι ι ηδääí áí èÇ η ÿí ääðái -ι äðοι ι 2000á. οί áí üøèèèñÿ í à 20,4%. Óääëüí Çì äāñ äääáçái í Çò á δāñí óáéèéò άδοçi á, á ι áÇáái ι áúái á ι άδαί çí é æäéáçí ι áí δí æí Çì οδαί νι ι δοί ι, ηí ηòääèè 70,7% (ι δí òèá 78,3% ÿí ääðÿ-ι äðòá 2000á.), áÇááçái í Çò άδοçi á-16,2% (ι δí òèá 8,2% ÿí ääðÿ-ι äðòá 2000á.), à áí óððèδāñí óáéèéái ηééá ι άδαί çέε ηí ηòääèèè 13,1% (ι δí òèá 13,5% ÿí ääðÿ-ι äðòá 2000á.).

<sup>1</sup> Á äáí í Çò ι òðäæái Ç άδοçi ι άδαί çέε áÇì ι éí áí í Çá òàéæá ηai ι éäòai è äðóáèò ηòðái.

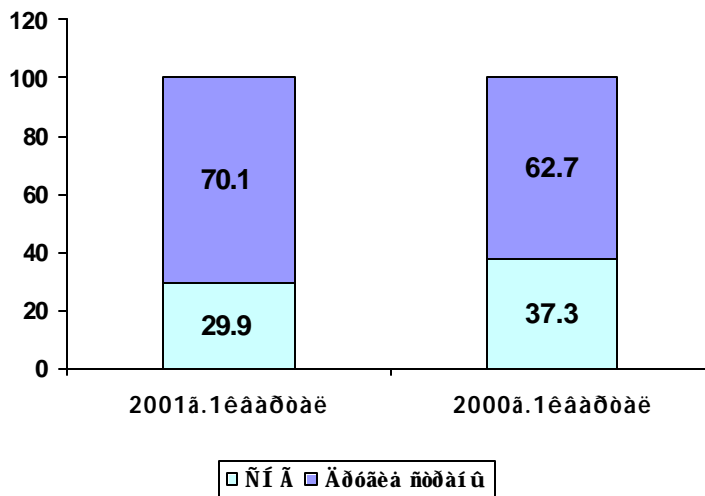
Τίτρινίταί ται αεάαι άδóçí á, á ýí áαδâ-ì áδòá 2001á. τίτνδâáí áí ερñ ýí áαδâì -ì áδòí 2000á. óááεε-εεεñú í áúái Ñ í áδâáí çí é εí í á -áδí Ñò ì áòáεεí á í á 57,1%, óái áí òá í á 29,3%, ίτί óí áí ùøεεεñú í áúái Ñ í áδâáí çí é òεì ε-áñεεò ε ì εí áδâεύí Ñò óái áδâí εε í á 96,1%, -áδí Ñò ì áòáεεí á í á 77,8%, ì εí áδâεύí Ñò ñòδí εðáεύí Ñò ì áòáδεáεí á í á 57,1%, çáδí á ε ì δí áóεòí á í áδâì í εá í á 55,3%, ί áòòε ε í áòóái δí áóεòí á í á 11,1%.

Νδâáí áñóòí -í áý δâçáδóçεá áááí ίτί á á ýí áαδâ-ì áδòá 2001á. ñí ñòááεεá 35 áááí ίτί á ε ίτί ñδâáí áí ερñ ýí áαδâì -ì áδòí 2000á. óí áí ùøεεáñú í á 4 ááεí εòç, á ίτί áδóçεá ñí ñòááεεá 14 áááí ίτί á ε óááεε-εεáñú í á 4 ááεí εòç. Áááí ίτί áí δí ò ñí ñòááεε 17,0 áí áε ε ίτί ñδâáí áí ερñ ýí áαδâì -ì áδòí 2000á. ó-áñòεεñý í á 4,4 áí ý.

**Ááòí í áεεύí Ñε òδâí ñí ίδò.** Τ áúái í áδâáí çí é áδóçí á á δâñí óáεεεá çá ýí áαδú-ì áδò 2001á. τίτνδâáí áí ερñ ýí áαδâì -ì áδòí 2000á. óááεε-εεñý í á 16,0%, εç εí εò áááçáí ί Ñá á δâñí óáεεεó áδóçú ñí ñòááεεε 14,8% (ί δí òεá 14,5 % ýí áαδý-ì áδòá 2000 á.), εç ί εò ááòí òδâí ñí ίδòí Ñí ε ñδâáñòáái ε δâñí óáεεεε -7,1% (ί δí òεá 14,5% óí áí áεá ί áδεí áá ί δí øεí áí áí áá), á Ñááçáí ί Ñá áδóçú ñí ñòááεεε 4,6% (ί δí òεá 3,3% ýí áαδý-ì áδòá 2000 á.), εç ί εò ááòí òδâí ñí ίδòí Ñí ε ñδâáñòáái ε δâñí óáεεεε - 9,6% (ί δí òεá 18,4% óí áí áεá ί áδεí áá ί δí øεí áí áí áá), á áí óòδεδâñí óáεεεεáí ñεεá ί áδâáí çεε ñí ñòááεεε 80,6% (ί δí òεá 82,2% ýí áαδý-ì áδòá 2000 á.).

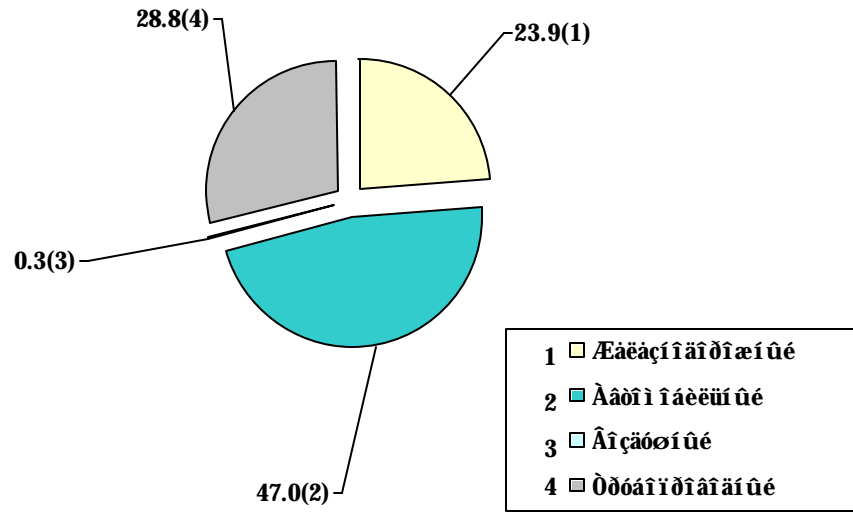
**Áίçáóóí Ñε òδâí ñí ίδò.** Τ áúái í áδâáí çí é áδóçí á á ýí áαδâ-ì áδòá 2001á. τίτνδâáí áí ερñ ýí áαδâì -ì áδòí ί δí øεí áí áí áá óááεε-εεñý í á 3,9% εç εí εò áááçáí ί Ñá á δâñí óáεεεó áδóçú ñí ñòááεεε 55,6% (ί δí òεá 57,7% ýí áαδý-ì áδòá 2000á.), á á Ñááçáí ί Ñá áδóçú - 44,4% (ί δí òεá 42,3% ýí áαδý-ì áδòá 2000 á.). Εç ί áúáái í áúái à í áδâáí çí é ίτί ááεáεí Ñí ñòáái δâñí óáεεεε ί áδâááçáí í 25,9% áδóçí á (0,7 òçñ. óí ί ί) (ί δí òεá 30,8% εεε 0,8 òçñ. óí ί ί áδóçá ýí áαδý-ì áδòá 2000 á.), εç εí εò 0,4% ñí ñòááεýçò -áδòáδí Ñá ί áδâáí çεε (ί δí òεá 0,1% ýí áαδý-ì áδòá 2000 á.).

Τ áúái áδóçí ί áδâáí çí é δâáóεýδí Ñí ε δâεñáí ε ίτί δαçεε-ί Ñí ñí ί áúái áýí, á ί δí óái òáo.



**Θδóαíí ðíαιáí úé òðáí ní í ðò.** Í áúái í áðáái çéè í ðéðí áí í áí áαça òðóαíí ðíαιáí úí òðáí ní í ðòí ì á ýí áαðá-ì áðòá 2001á. íí ñðáái áí èρ ñ ýí áαðái -ì áðòí ì 2000á. òí áí ùøèèñý í à 29,7%.

**Νòðóéòòðá í áðáái çéè áðóçí á ίòááεύí úò áεáí á òðáí ní í ðòá á ί áúái í áúái á áðóçí í áðáái çí é çá ýí áαðú-ì áðò 2001á., á í ðí óái òáò**



Ά ýí áαðá-ì áðòá 2000á. óááεύí úé ááñ á ί áúái í áúái á áðóçí í áðáái çí é áεάεαί ίάí ðíαιάí úé òðáí ní í ðò ñí ñòááèè 26,9%, ááòí ί áέεüí úé òðáí ní í ðò- 36,2%, άίçáòóί úé òðáí ní í ðò- 0,3%, òðóαíí ðíαιάí úé òðáí ní í ðò- 36,6%.

**Άðóçí ίάí ðíò.** Í í ί ò-áòí úí áái ί úí ί ðáái èçáòèè, ñòúáñòáεýρ úèò áðóçí í áðáái çí -ί óρ ááyòáεüí ί ñòú è í í ί óái éá ðáái òú áðóçí áúò ááòí òðáí ní í ðòí úò ñðáαñòá ί ðáái ðéí èì áòáέáé (Θεçè-áñεεò èèò), ί áúái áðóçí ίάí ðí òá òðáí ní í ðòí ì ί áúái ί ί εüçí áái èý á ðáñí óáèèèá çá ýí áαðú-ì áðò 2001á. íí ñðáái áí èρ ñ ýí áαðái -ì áðòí ì 2000á. òí áí ùøèèñý í à 27,8%.

**Í ί εαçáðáèè ί áúái ί áúái á áðóçí ίάí ðí òá ί ί ί óááεύí úí áεáái òðáí ní í ðòá**

	Βί áαðú-ì áðò 2001á.	Βί áαðú-ì áðò 2001á. á % è Óááðáερ-ì áðòò 2000á.	Í áðò 2001á.	Í áðò 2001á. á % è Óááðáερ 2001á.
Í áúái áðóçí ίάí ðí òá òðáí ní í ðí ί ί áúái ί ί εüçí áái èý, ì éí. òí ί ί í -èì	514.1	72.2	160.4	118.9
á òí ì -εñéá:				
áεάεαί ίάí ðíαιάí úé	55.8	83.7	16.6	67.2

1.ΘΑΑΕΥΙ ΟΕ ΝΑΕΟΤ Θ

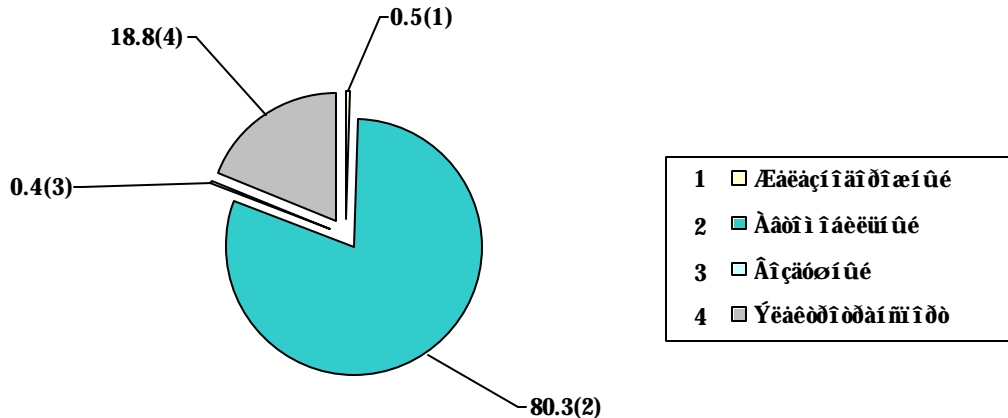
	Βί ααδύ- ι αδθ 2001α.	Βί ααδύ-ι αδθ 2001α. α % ε οάαδαιεπ- ι αδθθ 2000α.	ι αδθ 2001α.	ι αδθ 2001α. α % ε οάαδαιεπ 2001α.
ααοι ι ι αεεϋι ι αι	8.9	141.3	3.6	128.6
αι ϑαοοι ι αι	1.8	100.0	0.7	100.0
οδθαι ι θι αι αι ι αι	447.6	70.3	139.5	130.7

**Ι άδθαί ϑεε ι ανηαεθι α.** Ι ι ι δ-αοι ϑι ααι ι ϑι ι δθαί εϑαοεε, ι ηοϑαηθαεϋεπϑεο ι ανηαεθι ι άδθαί ϑι ι οε αϋοαεϋι ι ηοϋ ε ι ι ι οαι εα δθαί οϑ ι ανηαεθηεεο ααοι οθαί ηι ι θοι ϑο ηδθαηοα ι δθαί θει ει αοαεαε (οεϑε-αηεεο εεο), ι αϋαι ι άδθαί ϑεε ι ανηαεθι α οθαί ηι ι θοι ι ι αϑααι ι ι εϑι ααι εϋ α δαηι οαεεεα ϑα ϋι ααδύ-ι αδθ 2001α. ι ι ηδθαί αι εε η ϋι ααδαι -ι αδθι ι 2000α. οααεε-εεηϋ ι α 2,2%.

**Ι ι εαϑαδαιε ι αϑααι ι αϋαι α ι ανηαεθι ι άδθαί ϑι ε ι ι ι οααεϋι ϑι αεαι οθαί ηι ι θοα**

	Βί ααδύ- ι αδθ 2001α.	Βί ααδύ-ι αδθ 2001α. α % ε ϋι ααδϑ-ι αδθθ 2000α.	ι αδθ 2001α.	ι αδθ 2001α. α % ε οάαδαιεπ 2001α.
Ι αϋαι ι άδθαί ϑι ε ι ανηαεθι α οθαί ηι ι θοι ι ι αϑααι ι ι εϑι ααι εϋ, οϑη. αει ααε	36741.5	102.2	13450.4	115.6
<i>α οηι -εηεα:</i>				
αεαεαϑι ι αι θι αι ϑι	184.5	127.5	78.7	132.7
ααοι ι ι αεεϋι ϑι	29514.5	102.3	10790.9	115.5
αι ϑαοοι ϑι <sup>1</sup>	129.2	121.1	46.8	116.1
ϋεαεοθι οθαί ηι ι θοι ι	6913.3	100.7	2534.0	115.5

**Νοθοεοοθα ι άδθαί ϑεε ι ανηαεθι α ι οααεϋι ϑο αεαι α οθαί ηι ι θοα α ι αϑααι ι αϋαι α ι άδθαί ϑι ε ϑα ϋι ααδύ-ι αδθ 2001α., α ι θι οαι οαο**



<sup>1</sup> Α ααι ι ϑο ι οθααι ϑι ι ανηαεθι ι άδθαί ϑεε αϑι ι ει αι ι ϑα οαεα ηαι ι εαοαι ε αδοαεο ηοθαί.

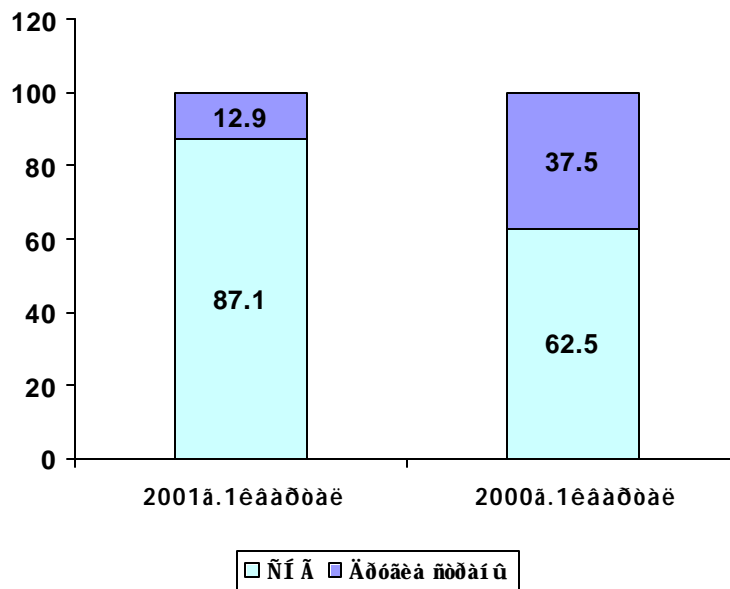
**1.ΘΑΑΕΥΙ ΟΕ ΝΑΕΟΤ Θ**

Α γί ααδ-ι αδθα 2000α. οάεεύι Οε αάν α ί αΰαι ί αΰαι α ί ανηαεεθί ί αδθαί ρί ε αεάεαί ί αι θί αί Οε οθαί νί ί θο νί ηθααεε 0,4%, ααοί ί ί αεεύι Οε οθαί νί ί θο - 80,2%, αι ράοοί Οε οθαί νί ί θο - 0,3%, γέαεοθί οθαί νί ί θο -19,1%.

**Αί ράοοί Οε οθαί νί ί θο.** Ί αΰαι ί αδθαί ρί ε ί ανηαεεθί α α γί ααδ-ι αδθα 2001 α. νί ηθααεε 129,2. οΰν.-αεί αάε, εϑ εί εο 49,9% (64,5 οΰν. αεί αάε) ί αδθααί ραί ί ί αεεαί Οι νί ηθααί ί θανί οάεεεε.

Εϑ ί αΰαι ί αΰαι α ί ανηαεεθί ί αδθαί ρί ε ί ί αεεαί ί αι νί ηθααα θανί οάεεεε 1,4% νί ηθααεεε αδθαί Οα ί αδθαί ρεε, ί θί οεα 0,8% α γί ααδγ-ι αδθα 2000α. Εϑ ί αΰαι αεηεα αδθαί Οο θάεηί α 74,4% νί ηθααεγθο ί αεαοί αθί αι Οα, ί ηθαεύι Οα - α ηοθαί Ο Νί Α (ί θί οεα 38,9% ί θί οεί αι αι αα).

**Ί αΰαι ί ανηαεεθί ί αδθαί ρί ε θάοεγθί Οι ε θάεηαι ε ί ί θαϑεε-ί Οι νί ί αΰαι εγί, α ί θί οαί οαο**



**Θάεηι αΰι ί εί αι ί Οα ηαι ί εαοαι ε ε ααθοί εαοαι ε ί ί θανί εηαι ερ**

	βί ααθ-ι αδο 2001α.	βί ααθ-ι αδο 2001α. α % γί ααθ-ι αδοο 2000α.
Εί εε-αηθαί ί θάαοηι ί οθαί ί Οο θάεηί α ί ί θανί εηαι ερ, αάει εο	1247	118.0
Εί εε-αηθαί Οαεοε-αηεε αΰι ί εί αι ί Οο θάεηί α, αάει εο	1353	111.2
α οί ι αεηεα η ί ί ραί εαί	290	107.4
εϑ εί εο:		
εϑ-ϑα ί αι ί αι αΰ	74	108.2

**1.ΘΑΑΕΥΙ ΟΕ ΝΑΕΟΤ Θ**

	Βί ααδύ-ι αδθ 2001α.	Βί ααδύ-ι αδθ 2001α. α % γί ααδρ-ι αδθθ 2000α.
εç-çà í òñóñðàèý áí ðρ-ááí	4	-
íí αδθάει í ðε-ει áì	212	105.0

Είεε-άνθαί Θαεθè-άνηè αCιí í εí áí í Cò ðáεní á áí çáóøí Cι òðáí ní í ðοί í á γί ααδά-í αδθá 2001α. í ðáαCηεεí εíεε-άνθαί ðáεní á, í ðáαóñì í òðáí í Cò ðáñí εñáí εάì í á 8,5%, (í ðí òεá 15,1% çà γί ααδύ-ι αδθ 2000 á.). Είεε-άνθαί ðáεní á á ñòðáí C ÑÍ Á ñí ñòááεεè 1083, á á αδθάεá ñòðáí C – 270.

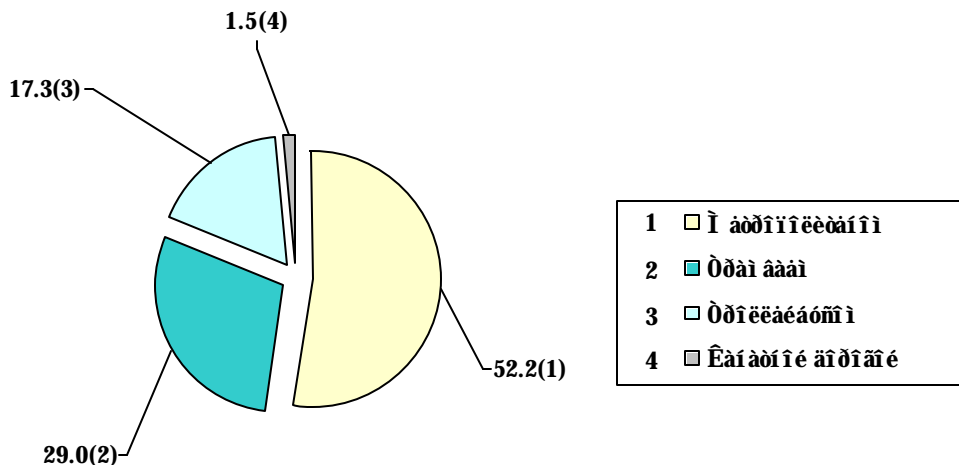
Εç Θαεθè-άνηè αCιí í εí áí í Cò ðáεní á ñ í í çááí εάì αCιí í εí áí C 21,4 %, εç εí εò 25,5% εç-çà í ááεαáí í ðεγοί Cò í í áí áí Cò óñεí áεé, 1,4% εç-çà í òñóñðàèý áí ðρ-ááí, í ñòáεύí Cά - í í ðáçí Cι í ðε-ει áì .

**Υεάεοðí òðáí ñí í ðο.** Ñí áεαní í í ðε-áοί Cι ááí í Cι γεάεοðí òðáí ñí í ðοί Cò í ðááí εçáοεé í áúáì í áññáεεðí í áðááí çí é á γί ααδά-í αδθá 2001α. í í ñòááí áí ερ ñ γί ααδái -í αδθί í 2000α. óááεè-εεñý í á 0,7%.

**Í áðááí çεè í áññáεεðí á í í í ðááεύí Cι áεάáì γεάεοðí òðáí ñí í ðοá**

	Βί ααδύ-ι αδθ 2001α.	Βί ααδύ-ι αδθ 2001α. α % ε γί ααδρ-ι αδθθ	Í αδθ 2001α.	Í αδθ 2001α. α % ε Cάáðáερ 2001α.
Í áúáì í áðááí çí é í áññáεεðí á γεάεοðí òðáí ñí í ðοί í , òCñ. +áε.	6913.3	100.7	2534.0	115.5
<i>á òí í -εñεá:</i>				
í áððí í í εεòáí í í	3608.0	99.6	1340.5	121.0
òðáí áááì	1195.0	105.5	435.4	113.9
òðí εεάεάóñì í	2005.0	99.5	719.8	107.9
εάí áοí í é áí ðí áí é	105.3	116.0	38.3	106.1

**Ñòðóεοðá í áðááí çεè í áññáεεðí á í ðááεύí Cò áεáí á γεάεοðí òðáí ñí í ðοá çà γί ααδύ-ι αδθ 2001α.**



**1.ΘΑΑΕΥΙ ΟΕ ΝΑΕΟΤ Θ**

Í àeáí èüøèé óááèüí Οέ àáñ á í áÚáí í áúáí á í áðááí çí é í àññàæèðí á ýeáeòðí òðáí ñí í ðòí ì í ðeí áeéáæeò ì áòðí í í èeòáí ó, eí òí ðÚé á ýí áaðá-ì áðòá 2000á. ñí ñòááèé 52,8%, òðí èeáéáóñí ì - 29,4%, òðáì áááì - 16,5%, èáí àòí í é áí ðí áí é- 1,3%.

**Í àññàæèðí í áí ðí ò.** Í í í ò-áòí Οì ááí í Οì í ðááí èçàòeé, í ñóÚáñòðáèýþÚeò í àññàæèðí í áðááí çí =í óþ ááýòáèüí í ñòú è í í í òáí eá ðááí οÚ í àññàæèðñèeò ááòí òðáí ñí í ðòí ì ò ñðááñòá í ðááí ðeí èì àòáèáé (Òèçè-áñèeò èeò), í áúáí í àññàæèðí í áí ðí òá òðáí ñí í ðòí ì í áÚááí í í èüçí ááí èý á ðáñí óáèèeá çá ýí ááðú-ì áðò 2001á. í í ñðááí áí èþ ñ ýí ááðáì -ì áðòí ì 2000á. óááèe-èèñý í à 19,3%.

**Í í eáçòáèé í áÚááí í áúáí á í àññàæèðí í áí ðí òá í í í òááèüí Οì áeááì òðáí ñí í ðòá**

	Βί ááðú-ì áðò 2001á.	Βί ááðú-ì áðò 2001á. á % é ýí ááðþ-ì áðòó 2000á.	Ì áðò 2001á.	Ì áðò 2001á. á % é Óááðáèþ 2001á.
Í áúáí í àññàæèðí í áí ðí òá òðáí ñí í ðòí ì í áÚááí í í èüçí ááí èý, ì eí. í àññàæèðí-èì	605.3	119.3	242.8	135.0
<i>á òí ì -èñeá:</i>				
æééáçí í áí ðí áeí í áí	7.5	107.1	2.9	120.8
ááòí ì í áeèüí í áí	450.5	120.1	188.4	144.0
áí çáóøí í áí	118.8	122.9	41.1	109.3
ýeáeòðí òðáí ñí í ðòí í áí	28.5	100.0	10.4	114.3

**Í àññàæèðí í áí ðí ò í í í òááèüí Οì áeááì ýeáeòðí òðáí ñí í ðòá**

	Βί ááðú-ì áðò 2001á.	Βί ááðú-ì áðò 2001á. á % é ýí ááðþ-ì áðòó 2000á.	Ì áðò 2001á.	Ì áðò 2001á. á % é Óááðáèþ 2001á.
Í áúáí í àññàæèðí í áí ðí òá ýeáeòðí-òðáí ñí í ðòí ì, ì eí. í àññàæèðí-èì	28.57	100.4	10.43	114.3
<i>á òí ì -èñeá:</i>				
ì áòðí í í èeòáí í ì	13.7	99.3	5.1	121.4
òðáì áááì	5.4	105.9	2.0	117.6
òðí èeáéáóñí ì	9.4	99.0	3.3	103.1
eáí àòí í é áí ðí áí é	0.07	101.5	0.03	138.9

**Όδαί νί ι δοί υά ι δι ενθάνοαεϋ.** Ί ι ι δ+αοί υι άαρ ί υι ΆΑΕ ΘΑ ι ι εαçaðäëü αι δι άει ι -οδαί νί ι δοί υο ι δι ενθάνοαεé á ðañí óáéééá çà ýí áaðü-ι áðò 2001á. ι ι νθαái áí ερ ñ ýí áaðái -ι áðòι 2000á. óááèè÷èñý ι á 3,3%.

**Ί ι εαçaðäéé αι δι άει ι -οδαί νί ι δοί υο ι δι ενθάνοαεé çà ýí áaðü-ι áðò 2001á.**

	Βί áaðü-ι áðò 2001á.	Βί áaðü-ι áðò 2001á. á % é ýí áaðü-ι áðò 2000á.	Ί áðò 2001á.	Ί áðò 2001á. á % é Óáaðäéερ 2001á.
Άι δι άει ι -οδαί νί ι δοί υά ι δι ενθάνο-αεϋ, áñááι	185	103.3	61	119.6
ι ι áεáéι, ÷áéι ááé	43	104.9	13	118.2
ðaí áí ι, ÷áéι ááé	213	108.7	65	125.0

Ί ι νί νοι ýí ερ 1-ái áι ðáéϋ 2001á. ί á ðañéðυòι 31 αι δι άει ι -οδαί νί ι δοί ι á ι δι ενθάνοαεá, á éι οι ðυò ι ι áεáéι 2 é ðái áí ι 28 ÷áéι ááé.

**1.2.5. Ν á ý ç ü**

Ί ι ι δ+αοί υι άαρ ί υι ι ðái éçaðéé ñáyçé, áι οι áυ ιò ι áυáái ι áυái à óñéóa, ι éaçai ί υò ί áñáéai ερ, ó÷ðáæáái éϋι, ι ðái éçaðéϋι á ýí áaðü-ι áðòá 2001á. ñí ñòááééé 10315,4 ι éí .áðái, éç éι éò ιò ι ñí ι áí ι é ááϋòáéϋι ι ñè ñí ñòááééι 10068,5<sup>1</sup> ι éí . áðái .

**Νοðóεοóða Óáεðε÷áñéεò áι οι áí á á ñενοái á ñáyçé, ι ι εο÷ái ί υο ιò ι ñí ι áí ι é ááϋòáéϋι ι ñε**

	Βί áaðü-ι áðò 2001á.	á οι ι ÷εñéá ιò ι áñáéai éϋ	Βί áaðü-ι áðò 2001á. á % é ýí áaðü-ι áðò 2000á., á ñí ι ι ñòááéι υο óái áð
Άι οι áυ ι ι εο÷ái ί υα ιò ι ñí ι áí ι é ááϋòáéϋι ι ñε ñáyçé, áñááι, ι éí . áðái	10068.5	4227.3	110.4
<i>á οι ι ÷εñéá:</i>			
ιò ι ι ÷οι áí é ñáyçé	357.8	68.4	134.
ιò óáéááðáοι ι é ñáyçé	15.5	9.5	70.
ιò óáéáοι ί ί υο ðaçáι áι δι á	6873.3	2755.0	116.
ιò áái ί áí οι ι é ι éαου é ááéι ι áðái áí ί υο óñéóa	1955.1	1359.4	101.
óñéóaé çáóéι áí é-ι δι áí áí ι é ñáyçé	26.1	22.7	98.8
ιò ι áðááá÷é áar ί υο (á οι ι ÷εñéá éí ðáðι áò é ýéáεοοι ί ί áϋ ñáyçü)	149.5	12.3	88.4
áðóáéá óñéóaé	691.2	ò	86.4

<sup>1</sup> Ðaññ÷εοái ι áçc ί áéι áá ί á áí ááá÷ι ορ ñοι éι ι ñου.





**Εί εε-άνοαί ι άδααί Οο οάεάδαί ι**

	Βί ααδύ- ι άδθ 2001ά.	Βί ααδύ-ι άδθ 2001ά.ά % ε γί ααδθ-ι άδθθ 2000ά.
Οάεάδαί ι Ο-άηάη, οΟύη. οοόε	23.3	99.1
<i>ά οί ι -εηέα:</i>		
άί οοδεδαήι οάεεεαί ηεεά	15.0	101.6
ά ηοδαί Ο Νί Ά	8.2	95.2
ά άδοαεά ηοδαί Ο	0.1	84.4

**Οάεάοί ι γαγ ηαγϑυ.** Ι ί εααοάευ εί εε-άηάα ι άααοί άδθί άί Οο ε άί οοδεδαήι οά-  
εεεαί ηεεθ οάεάοί ι ί Οο άααί άί θί ά οάδαεοάδεαοάοηγ ά ί εααί θεάάάά ί ί ε οάεεεοά.

	Βί ααδύ-ι άδθ 2001ά.	Βί ααδύ-ι άδθ 2001ά.ά % ε γί ααδθ-ι άδθθ 2000ά.
×εηεί ι άααοί άδθί άί Οο ε άί οοδεδαήι οάεεεαί ηεεθ οάεάοί ι ί Οο άααί άί θί ά, οΟύη. άαεί εθ	23905.8	111.2
<i>ά οί ι -εηέα:</i>		
άί οοδεδαήι οάεεεαί ηεεά	9835.8	100.2
ι άααοί άδθί άί Οά	14070.0	120.4
εα ί εθ: ηοδαί Ο Νί Ά	4998.8	195.0

Ι άΟάά εί εε-άηάη άΟυαί άί ά ι άααοί άδθί άί Οο ε άί οοδεδαήι οάεεεαί ηεεθ  
οάεάοί ι ί Οο άααί άί θί ά ηί ηοάαεεί 38962.0 οΟύη. άαεί εθ, εα εί εθ αάάάθεεεηη  
άααί άί θί ι 36.8 %.

**Εί εε-άνοαί αεααί ά ί ά ι άααοί άδθί άί Οά ε άί οοδεδαήι οάεεεαί ηεεά  
οάεάοί ι ί Οά άααί άί θυ**

	Βί ααδύ-ι άδθ 2001ά.	Βί ααδύ-ι άδθ 2001ά.ά % ε γί ααδθ-ι άδθθ 2000ά.
×εηεί ι άααοί άδθί άί Οο ε άί οοδεδαήι οάεεεαί ηεεθ αεααί ά ί ά άααί άί θυ, οΟύη. άαεί εθ	1239.5	97.2
<i>ά οί ι -εηέα:</i>		
ι άααοί άδθί άί Οο	259.0	79.6
άί οοδεδαήι οάεεεαί ηεεθ	980.5	103.2
<i>εα εί εθ ί ά άυί ίεί άί Ο:</i>		
ι άααοί άδθί άί Οο	62.0	75.3
άί οοδεδαήι οάεεεαί ηεεθ	193.6	95.6

Ες τὰ ἀλλὰ ἐφ' ἑξῆς ἀνοῶα ἄεα ἄ τὰ τὸ ἀεαοί ἀδὶ αἱ ὕα ἐ αἱ οὐδὲδᾶνι οἰεεεαί ηῆεᾶ οἰεεαοί τὸ ὕα δᾶαί αἱ δὲ 20.9% ἡτὸ ἀεεε ἄεα ὕα τὰ τὸ ἀεαοί ἀδὶ αἱ ὕα οἰεεαοί τὸ δᾶαί αἱ δὲ (τὸ δὲ 25.5% ἡτὸ ἀδὲ-τὸ δὲ 2000ᾶ.), ἂ τὸ δᾶεῦτ ὕα τὰ αἱ οὐδὲδᾶνι οἰεεε-εαί ηῆεᾶ. Ἰ αἱ ἰ ἀδᾶι αἱ τὸ, ἐς ἄεα ἄ τὰ τὸ ἀεαοί ἀδὶ αἱ ὕα δᾶαί αἱ δὲ τὰ ἀῦτ ἰ εἱ αἱ ὕ 23.9% (τὸ δὲ 25.3% ἡτὸ ἀδὲ-τὸ δὲ 2000ᾶ.), ἂ ἐς αἱ οὐδὲδᾶνι οἰεεεαί ηῆεᾶ- 19.7% (τὸ δὲ 15,6% ἡτὸ ἀδὲ-τὸ δὲ 2000ᾶ.).