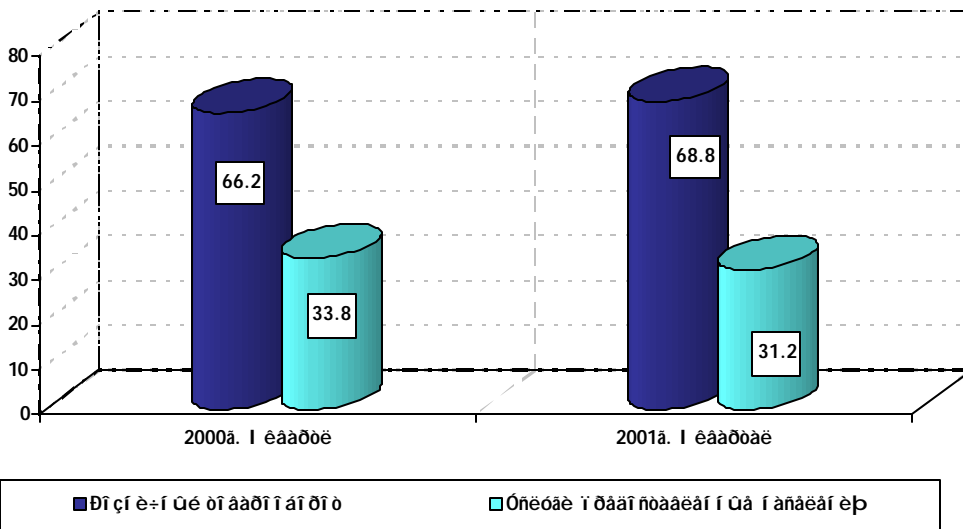


**1.2.6. Δίϋί ε-ί άγ οί δάί άέγ, άδóάά όñέóάε (ί ί δάάέδóάέυñέέέ δÚί ίέ)**

Τ áúái ί ί δάάέδóάέυñέί άί δÚί έά δίϋί ε-ί ί άί οί άάδί ί άί δί όά έ ί έαοί úó όñέóά ί άñáέί έρ á γί άάδó-ί άδóá 2001á.

	Óáέóε-áñέέέ ί áúái á γί άάδó-ί άδóá 2001á. (ί έί. áδái ί á)	Βί άάδó- ί άδó 2001á. á ί δί όάί óáó έ γί άάδó- ί άδóó 2000á.	Á ί δί όάί óáó έ ί áúái ó ί áúái ó	
			γί άάδó- ί άδó 2001á	γί άάδó- ί άδó 2000á.
Τ áúái δίϋί ε-ί ί άί οί άάδί ί άί δί όά έ ί έαοί úó όñέóά, áñáái	125772.5	110.0	100.0	100.0
á δί ί -έñέá				
δίϋί ε-ί úέ οί άάδί ί άί δί ό	86531.0	114.2	68.8	66.2
ί έαοί úá όñέóάέ ί άñáέί έρ	39241.5	102.0	31.2	33.8

Óááέυί úέ ááñ ί áúái ί á δίϋί ε-ί ί άί οί άάδί ί άί δί όά έ ί έαοί úó όñέóά ί άñáέί έρ á ί δί όάί óáó έ ί áúái ó ί áúái ó ί ί δάάέδóάέυñέί άί δÚί έά ΔΑ á γί άάδó - ί άδóá 2001á.



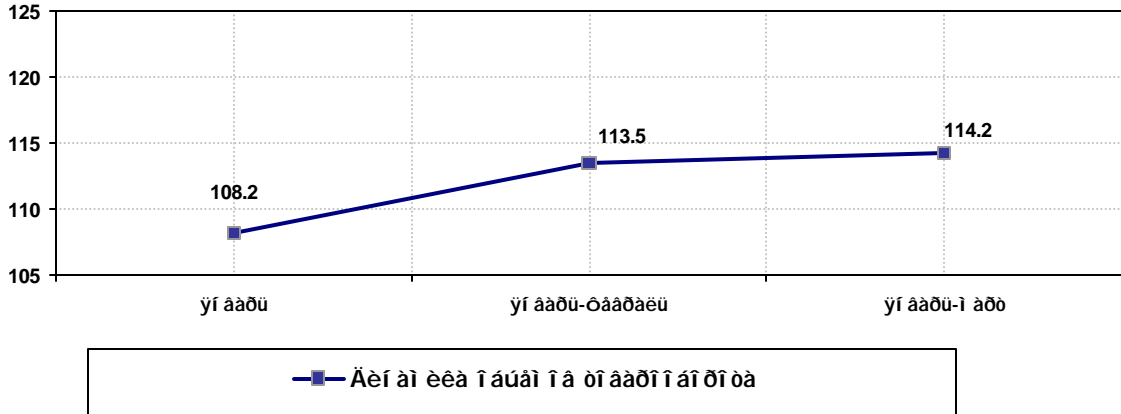
Á γί άάδó-ί άδóá 2001á. ί ί δάάέδóάέυñέέέ δÚί ίέ óáδóάδóέçóáóñý óái áái óέáέ ñóááέύί ί άί δί ñóá. Á ί έάάδóάέá 2001á., ί ί ñóáái άί έρ ñ ί έάάδóάέί 2000á., çái áδί ί óááέε-áί έá óááέύί ί άί ááñá οί άί δί ί άί δί όά ί δάái δέγóέέ δίϋί ε-ί ί έέ οί δάί áέέ ί á 2.6 ί δί όάί οί úó οί -áέ.

Á γί άάδó-ί άδóá 2001á. δί ñó ί áúái á ί ί δάάέδóάέυñέί άί δÚί έά ί ί ñóáái άί έρ ñ ñί ί δάáóñóáóρúέί ί áδέί áί 110.0%, á á ί άδóá ί ί ñóáái άί έρ ñ óááδóάέái δί ñó γóί άί ί ί έáçáóáέý ñί ñóááέέ 2.1%.

**Δίϋί ε-ί άγ οί δάί άέγ**

Á γί άάδó- ί άδóá 2001á. ί á ί ί δάάέδóάέυñέί 1 δÚί έά δáñί óáέέέέ ί áúέέ ί áúái δίϋί ε-ί ί άί οί άάδί ί άί δί όά, á Óáέóε-áñέέó óái áó, ñί ñóááέέ 86.5 ί έδá. áδái ί á,-οί ί ί ñóáái άί έρ ñ ñί ί δάáóñóáóρúέί ί áδέί áί 2000á. (á ñί ί ί ñóááέί úó óái áó), óááέε-έέñý ί á 14.2%, á óái ί δί ñó, á á ί άδóá 2001á. ί ί ñóáái άί έρ ñ óááδóάέái (á ñί ί ί ñóááέί úó óái áó) ñί ñóááέέ 95.3 %.

Άεΐ αΐ εεά ΐ αΐαΐ ΐ ά θΐ ϑΐ ε-ΐ ΐ άΐ θΐ ααθΐ ΐ άΐ θΐ ά ά ΐ ΐ ααθά- ΐ άθά 2001ά. ε  
 ηΐ ΐ θάάθθάθάθΐ αΐ θΐ εΐ άθ θΐ θάάθάθάθΐ άΐ άά (ά ΐ θΐ θάΐ θάθ)



Άΐ άεεϑ άεΐ αΐ εεά ΐ αΐαΐ ΐ ά θΐ ϑΐ ε-ΐ ΐ άΐ θΐ ααθΐ ΐ άΐ θΐ ά (ΐ ΐ ηθάάΐ άΐ εθ η ηΐ ΐ θάάθ-  
 ηθάθθΐ εΐ ΐ άθεΐ άΐ ΐ ΐ θάάθάθάθΐ άΐ άά) ά ΐΐ ααθά - ΐ άθά 2001ά. ΐ ΐ εαϑΐάάάθ, -θΐ ΐ θΐ θΐ  
 ΐ ΐ εαϑάθάεϑ θάθάεθάθΐ θάΐ άάΐ θεΐ ηθάάεεΐΐ ΐ άΐ θΐ ηθά. θάΐ ΐ ΐ άεάΐ εϑάάΐ θΐ ηθά  
 ΐ αΐαΐ ΐ ά θΐ ααθΐ ΐ άΐ θΐ ά – 114.2% ϑάθεεηεθΐ άάΐ ά ΐΐ ααθά-ΐ άθά.

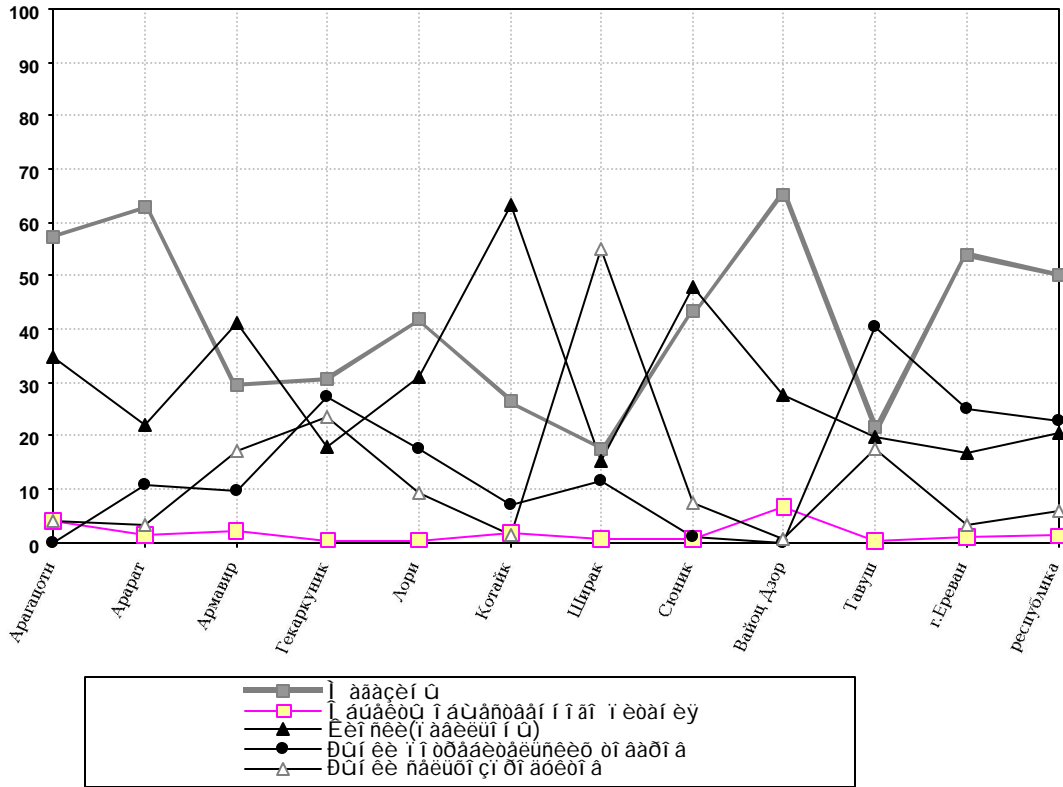
ΐ αΐαΐ θΐ ϑΐ ε-ΐ ΐ άΐ θΐ ααθΐ ΐ άΐ θΐ ά θά ά ΐΐ ααθά-ΐ άθά 2001ά.

	Θάεθε-άηεεέ ΐ αΐαΐ θΐ ααθΐ ΐ άΐ θΐ ά, ΐ εΐ. άθάΐ ΐ ά	Βΐ ααθΐ - ΐ άθθ 2001ά. ά % ε ΐΐ ααθθ-ΐ άθθθ 2000ά. (ά ηΐ ΐ ΐ ηθά- άεΐ θθ θάΐ θθ)	Θάάεΐΐ θΐ ε ααη θΐ ααθΐ ΐ άΐ θΐ ά ά % ε ΐ αΐαΐ θΐ ΐ αΐαΐ θΐ
Άηάάΐ ά θΐ ΐ -εηεά:	86531.0	114.2	100
ΐ ααϑεΐ θΐ	43359.4	151.0	50.1
ΐ αΐαεθθ ΐ αΐαηθάΐ ΐ ΐ άΐ ΐ εθΐ εΐ	1029.1	157.4	1.2
θΐΐ εε ΐ ΐ θάάεθάεϑηεεθθ θΐ ααθΐ ά (ΐθΐ άθεε)	19554.3	94.4	22.6
θΐΐ εε ηάεϑθΐ ϑΐ θΐ άεθθΐ ά	4952.4	85.2	5.7
εεΐ ηεε (ΐ άάεεΐ ΐ θΐ)	17635.8	88.9	20.4

ΐ ΐ θάάεθάεϑηεεε ηΐ θΐ η ΐ αηάεάΐ εΐ ά ΐ ηΐ ΐ άΐ ΐ θΐ θΐ άεάθΐ θΐΐάθΐΐ ά ΐ ααϑεΐ θθ, ΐ ά  
 θΐΐ εαθ ΐ ΐ θάάεθάεϑηεεεθθ θΐ ααθΐ ά (ΐθΐ άθεεθ) ε εεΐ ηεεθ.

Ά ΐΐ ααθά-ΐ άθά 2001ά. ά ΐ αΐαΐ ΐ αΐαΐ ά θΐ ϑΐ ε-ΐ άΐ θΐ ααθΐ ΐ άΐ θΐ ά θάηΐ θάεεεε ΐ ά  
 εθ άΐ εθ αΐΐ άεΐ 93.1% (80549.4 ΐ εΐ. άθάΐ) θΐ θΐΐ άεε. ΐθά θάΐ άάΐ θεΐ θάθάεθάθΐ ά  
 ΐ θάεθε-άηεε άεΐ αηάθ ΐ άθϑΐ ά θάηΐ θάεεεε. θάε, ά ΐ άθϑά Έΐ θάεεά- 96.9% (3788.9 ΐ εΐ.  
 άθάΐ), Άθάθάθά-95.6% (1096.4 ΐ εΐ. άθάΐ), Άάεΐ θΐ Άϑΐ θά- 92.9% (160.8ΐ εΐ. άθάΐ), ΐθΐΐ εεά -  
 91.9% (776.6 ΐ εΐ. άθάΐ), Άθάάθθΐ θΐ ά - 91.9% (836.9ΐ εΐ. άθάΐ), Έΐ θε- 90.2% (2133.7ΐ εΐ.  
 άθάΐ) ε ά. Άθάάΐ ά - 95.8% (67285.0ΐ εΐ. άθάΐ) θΐ ααθΐ ΐ άΐ θΐ ά ΐ άθϑΐ άάεΐ ηϑ ϑά η-άθ  
 ΐ ΐ ηεάΐ εθ.

Մասնագիտացված ոլորտներում աշխատողների զբաղմունքի մակարդակը, տարածքային (աշխատատեղ) և 2001 թ.:



Մասնագիտացված ոլորտներում աշխատողների զբաղմունքի մակարդակը 2001 թ. ընդամենը տարածքային:

Տարածք	Մասնագիտացված ոլորտներում աշխատողների թիվը, հազ. մ.	Մասնագիտացված ոլորտներում աշխատողների զբաղմունքի մակարդակը (%)				
		Մասնագիտացված	Մասնագիտացված ոլորտներում	Ծրագրավորողներ	Ծրագրավորողներ	Երևան (Երևանի մարզ)
Երևան	29543.5	43.5	1.3	27.6	5.7	21.9
Մասնագիտացված	58721.9	48.8	1.2	23.9	5.6	20.5
Մասնագիտացված	86531.0	50.1	1.2	22.6	5.7	20.4

Այսպիսով, մասնագիտացված ոլորտներում աշխատողների զբաղմունքի մակարդակը 2001 թ. ընդամենը տարածքային: Մասնագիտացված ոլորտներում աշխատողների զբաղմունքի մակարդակը 2001 թ. ընդամենը տարածքային: Մասնագիտացված ոլորտներում աշխատողների զբաղմունքի մակարդակը 2001 թ. ընդամենը տարածքային:

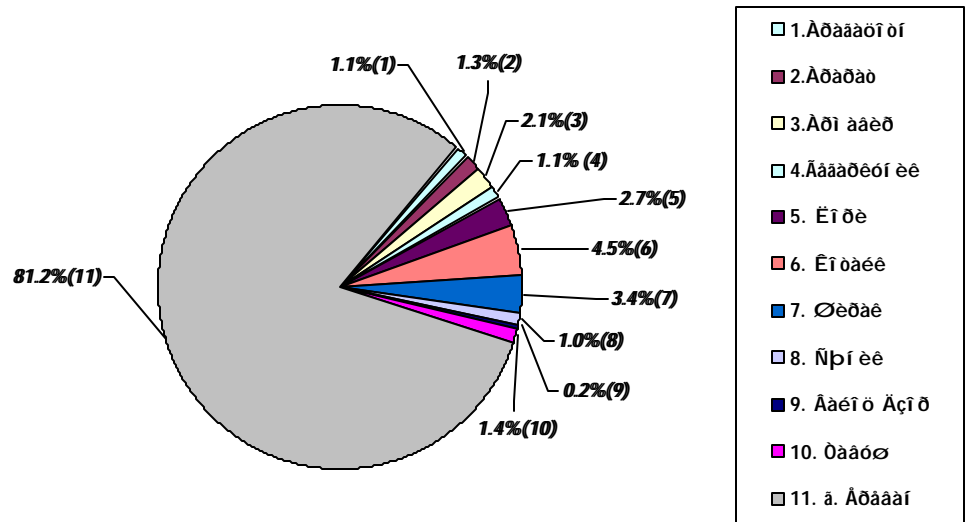
Εί εε-άνοαι ί αúαέοι α ðί çí ε-ί í ε ðí ðáí áεε è ί αúái ðí ααðí ί αί ðí ðá í í ί α ðçái ,  
 à ýí ααðá-í αðòá 2001á.

ί α ðçú	Áναái		á ðí ί -εñεά									
	Εί εε- -άνοαι ί αúαέ- οί á ðí ð- áí áεε, άαεί εòá	ί αúái òí ααðí ί - αί ðí ðá, ί εί αðái ί á	ί αααçεί ú		ί αúαέοú ί αúáño- ααί ί ί αί ί εοαί εý		Εεί ηεε, ί ααεεú ί ú		ðúí εε ηάεú- οί çí ðí αοεοί á		ðúí εε ί ί ðάαε- οάεúηεεò ðí ααðí á	
			εί εε- -άνοαι ί αúαέ- οί á, άαεί εòá	ί αúái , ί εί αðái ί á	εί εε- -άνοαι ί αúαέ- οί á, άαεί εòá	ί αúái , ί εί αðái ί á	εί εε- -άνοαι ί αúαέ- οί á, άαεί εòá	ί αúái , ί εί αðái ί á	εί εε- -άνοαι ί αúαέ- οί á, άαεί εòá	ί αúái , ί εί αðái ί á	εί εε- -άνοαι ί αúαέ- οί á, άαεί εòá	ί αúái , ί εί αðái ί á
Αðάααοί ðí	353	910.5	76	520.7	2	36.1	271	316.2	4	37.5	-	-
Αðáðáò	660	1147.1	405	723.1	20	15.3	228	249.5	3	35.4	4	123.8
Αðí ααεð	792	1834.3	72	541.9	9	42.4	706	755.3	2	314.7	3	180.0
Áααáðεοί εε	540	935.1	308	286.5	8	4.9	212	167.7	4	220.4	8	255.6
Εί ðε	983	2364.6	362	993.3	24	10.4	588	729.0	5	220.5	4	411.4
Εί ðαέé	1590	3910.0	268	1036.2	26	72.2	1282	2472.9	5	48.9	9	279.8
Øεðáε	771	2975.5	287	522.2	26	21.9	452	454.7	4	1633.3	2	343.4
Νίρι εε	671	845.4	249	365.0	13	7.1	405	403.3	3	61.7	1	8.3
Áαεί ð Áçí ð	167	173.0	72	112.7	8	11.2	84	48.1	3	1.0	-	-
ðάαóø	580	1175.0	204	254.1	30	3.6	342	233.4	2	207.5	2	476.4
á. Áðáαáí	5428	70260.5	1875	38003.7	279	804.0	3244	11805.7	10	2171.5	20	17475.6
Áñáái	12535	86531.0	4178	43359.4	445	1029.1	7814	17635.8	45	4952.4	53	19554.3

ί αúái ú ðí ααðí ί αί ðí ðá ί αúαέοί á ðí ðáí áεε ί ί ί α ðçái á ýí ααðá-í αðòá 2001á. ί ί εαçúαáðð,-ðí äëý ί α ðçí á ðáðáεòáðí ú ðαçí úá ððí αί è ðí ααðí ί αί ðí ðá. ðαçí εòá á ððí αί ýò ðí ααðí ί αί ðí ðá ί α ðçí á ðáñí ðáεéεε è á.Áðáαáí á á ί ñí ί αί ί ί ί α ðñéí áεáí á εί εε-άνοαι ί ðí ðáí áúò ί ðáái ðεýοεé, -εñεáí ί ί ñòúð ί áñáεáí εý, ñòððεóððí é ðí ααðí ί αί ðí ðá, ί áñúúáí ί ί ñòúð ί α ðáðεαεúí ί -ðáοί ε-áñéí é áαçú, á ðαéæá ðαçí εòáé á ððí αί ýò ί ί εοί α ðáεúí ί áí ñí ðí ñá ί áñáεáí εý è εί éáεεçáòεáé εί ί ί óí éεáοεé, ñáýçúαáðúεò εò ñ áí áøí èì è ðúí εáì è.

Οάαεúí úá áαñá ί αúái ί á ðí ααðí ί αί ðí ðá á ýí ααðá-í αðòá ί ί ί α ðçái 2001á.

(á ί ðí ðáí ðáð è ί áúái ó ί αúái ó)



1. ΘΑΑΕΥΓ ΟΥΕ ΝΑΕΟΥ Θ

81.2% (70260.5 τ έρ . άδαι ) τ άυαι ά ότ άάδτ τ άτ δτ ά ά δτ άτ έ=τ τ έ ότ δάτ άέέ δάντ όάέέέέ τ άάντ ά=έάατ ό τ άάτ άέυόέυ δτ άτ έ=τ τ έ ότ δάτ άέέ ά.Άδάατ ά , =ότ τ άυγντ γάόνγ έάέ άυά τ άδά=ένέάτ τ ύτ έ όάέότ δάτ έ , άάέά έ άάτ τ άνότ γόάέυόάτ τ , =ότ τ άνάέάτ έά όγáá τ άδτ ά δάντ όάέέέέ (ά τ ντ τ άτ τ τ τ άδτ ά , τ άότ άγύέόήγ άάέέέέ ά.Άδάατ ά) όάτ άέάόάτ όγáó =άνού ντ δτ νά τ δέτ άδάόάτ έγ ότ άάδτ ά άάέά ά ότ δάτ άυό τ δάάτ άέγόέγό ά.Άδάατ ά.

Ά τ άυαι τ άυαι ά δτ άτ έ=τ τ άτ ότ άάδτ τ άτ δτ ά δάντ όάέέέέ τ ντ άτ ά τ άνότ άτ έτ έτ άτ ότ έέ τ τ όδάέόάέυνέέό ότ άάδτ ά. Ττ άάτ τ ύτ τ άότ ά , τ τ έό=άτ τ ύό τ ά ότ έτ έτ ά τ τ όδάέόάέυνέέό ότ άάδτ ά (γδτ άδée) έ τ ά τ ντ τ άά γέντ άδεί άτ άέυτ τ άτ άτ τ τ έτ έόάέυτ τ άτ άτ άδά ά γτ άάδά-τ άδά 2001ά, τ άυαι ότ άάδτ τ άτ δτ ά , ά όάέόέ=άνέέό όάτ άό, ντ νάάέέ 1954.3 τ έτ άδαι τ ά , έ τ τ νάάτ άτ έτ ντ ντ τ άάόήόάότ ύέτ τ άδεί άτ τ τ δάάυάόύάάτ άτ άά (ά ντ τ τ νάάέτ ύό όάτ άό) όάέέ=έέήγ τ ά 94.4%.

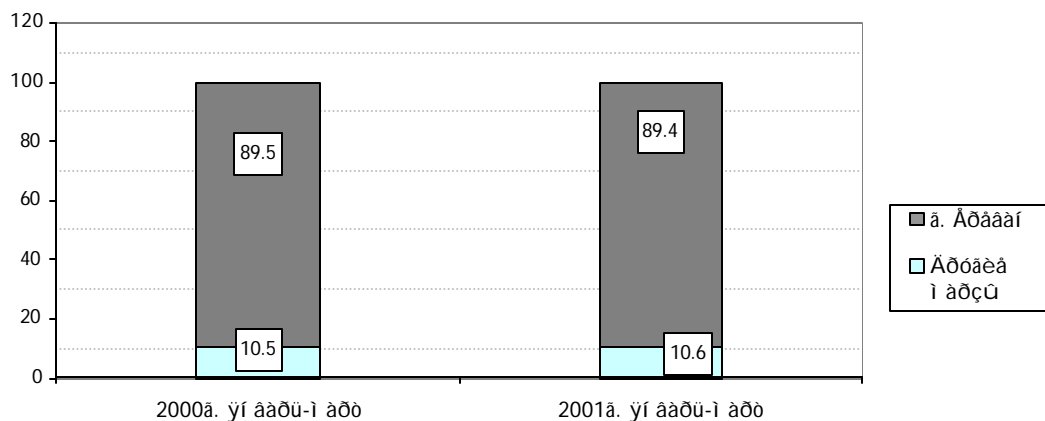
Άάτ τ ύά τ άυαι τ ά ότ άάδτ τ άτ δτ ά άτ έτ ά τ τ όδάέόάέυνέέό ότ άάδτ ά (γδτ άδτ έ) ΔΑ τ τ τ άδτ ά , ά γτ άάδά-τ άδά 2001ά.

	Έτ έέ=άνόάτ ύότ τ - έτ ά τ τ όδάέόάέυ-νέέό ότ άάδτ ά , έόόέ	Τ άυαι ότ άά-ότ τ άτ δτ ά , τ έτ . άδαι τ ά	ά ότ τ =ένέά , ά τ ότ όάτ άό έ τ άυαι ό τ άυαι ό	
			τ ότ άτ άτ έυνόάάτ τ ύό ότ άάδτ ά	τ άτ ότ άτ άτ έυνόάάτ τ ύό ότ άάδτ ά
Άδάόά	4	123.8	12.3	87.7
Άότ άάέδ	3	180.0	61.1	38.9
Άάάδέότ έέ	8	255.6	14.3	85.7
Έτ δέ	4	411.4	35.6	64.4
Έτ άάέέ	9	279.8	40.7	59.3
Όέδάέ	2	343.4	3.0	97.0
Ντ τ έέ	1	8.3	-	100.0
Όάάό	2	476.4	66.0	34.0
ά.Άδάατ	20	17475.6	13.3	86.7
Άνάτ τ τ ΔΑ	53	19554.3	16.0	84.0

Τ άάτ τ ότ άέόύ , =ότ ό=άάτ τ ύά ά δάντ όάέέέά ότ έέ τ τ όδάέόάέυνέέό ότ άάδτ ά ά τ ντ τ άτ τ τ ντ άέάέέέότ άάτ ύ τ τ τ ότ άάάά τ άτ ότ άτ άτ έυνόάάτ τ ύό ότ άάδτ ά.Ά =άνότ τ νόέ , έτ 53 ότ έτ ά τ τ όδάέόάέυνέέό ότ άάδτ ά 31 ντ άέάέέέέότ άάτ ύ τ τ τ ότ άάάά τ άτ ότ άτ άτ έυνόάάτ τ ύό ότ άάδτ ά. Τ δέ=άτ έτ 20 ότ έτ ά τ τ όδάέόάέυνέέό ότ άάδτ ά ά.Άδάατ ά – 12, έτ 8 ά Άάάδέότ έέήέτ τ τ άδτ ά - 6, έτ 4 Έτ δέέήέτ τ τ άδτ ά - 3, έτ 9 ά Έτ άέέήέτ τ τ άδτ ά – 4 ντ άέάέέέέότ άάτ ύ τ τ τ ότ άάάά τ άτ ότ άτ άτ έυνόάάτ τ ύό ότ άάδτ ά.Υόέτ τ άόήέτ άέάτ άτ έυότ έ όάέυτ ύέ άάτ ότ άάδτ τ άτ δτ ά τ άτ ότ άτ άτ έυνόάάτ τ ύό ότ άάδτ ά ά τ άυαι ά ότ άάδτ τ άτ δτ ά άτ έτ ά τ τ όδάέόάέυνέέό ότ άάδτ ά δάντ όάέέέέ , έτ ότ όύέ ντ νάάέέ 84.0%.

Τ άυέέ τ άυαι ότ άάδτ τ άτ δτ ά άτ έτ ά τ τ όδάέόάέυνέέό ότ άάδτ ά ΔΑ ά γτ άάδά-τ άδά 2001ά. τ τ ά.Άδάατ ό έ άόάέτ τ άδτ ά (τ άτ άυαι τ ύέ)

(ά τ ότ όάτ άό έ τ άυαι ό έότ άό)





ŪĪ āāđĪ Ūā çāĪ āŋŪ Ī đāāĪ ēçāōēē đĪ çĪ ē=Ī Ī ē đĪ đāĪ āēē Ī Ī ŋĪ ŋŪĪ ĻĪ ēĪ Ī ā Ī đāēĻ 2001ā.  
ē ēō Ī āāŋĪ ā=āĪ Ī Ī ŋŪŪ (ā āĪ ŷō) Ī Ī Ī āđçāĪ

	ĀāāĪ Ī Ī đāŋĪ ōāēēēā	ā ōĪ Ī +ēēēā Ī Ī Ī āđçāĪ										
		ā. ĀōāāĪ	Āđāāā- ōĪ ōĪ	Āđāđāō	ĀđĪ ā- āēđ	Āāāāđ- ēōĪ ēē	ĒĪ đē	ĒĪ đāēē	Đēđāē	ŊĪĪ ēē	ĀāēĪ ō ĀçĪ đ	Ōāāōđ
ŪĪ āāđĪ Ūā çāĪ ā- ŋŪ, Ī ēĪ āđāĪ	22156.1	19566.9	74.4	261.5	147.0	158.8	490.1	632.2	440.1	218.6	17.4	149.1
Ī āāŋĪ ā=āĪ - Ī Ī ŋŪŪ ōĪ āāđĪ Ūō çāĪ āŋĪ ā ā āĪ ŷō	51	50	13	48	45	60	94	99	88	66	34	74

Ī āāŋĪ ā=āĪ Ī Ī ŋŪŪ ōĪ āāđĪ Ūō çāĪ āŋĪ ā ā āĪ ŷō āŪđā ŋđāāĪ āđāŋĪ ōāēēēāĪ ŋēĪ āĪ ā ĒĪ đāēēēĪ Ī (99 āĪ āē), ĒĪ đēēēēĪ Ī (94 āĪ āē), ĐēđāēēēĪ Ī (88 āĪ āē), ŌāāōđŋēĪ Ī (74 āĪ āē), ŊĪĪ ēēēēĪ Ī (66 āĪ āē) ē ĀāāāđēōĪ ēēēēĪ Ī (60 āĪ āē) Ī āđçāō. ŶōĪ ŋāēāāđāēŪŋđāōāō Ī ōĪ Ī, +đĪ ā ōēāçāĪ Ī Ūō Ī āđçāō çāĪ āāēĻĪđŋĻ đāĪ Ī Ū đāāēēçāōēē đĪ āāđĪ ā.

Ī ā Ī Ī đāāēđāēŪŋēĪ đŪĪ ēā đāŋĪ ōāēēēē Ī ŋĪ āōĪ đĪ ēŪ ēāđāĪ đŪĪ ēē ŋāēŪŪ çĪ đĪ āōēōĪ ā. Ā ŷĪ āāđā-Ī āđōā 2001ā. Ī ā āĪ ēĪ Ī ŋōŪāŋōāēĻāĪ Ī ē Ī ā ŷōēō đŪĪ ēāō ōĪ đāĪ āēē Ī đēđēĪ ŋŪ 5.7% Ī āŪāĪ ā Ī āŪāāĪ đĪ āāđĪ Ī āĪ đĪ ōā ēēē 4952.4<sup>1</sup> Ī ēĪ. āđāĪ Ī ā.

Ā ŷĪ āāđā-Ī āđōā 2001ā. Ī Ī ŋđāāŋđāĪ Ī đŪĪ ēĪ ā ŋāēŪŪ çĪ đĪ āōēōēē Ī āŋāēāĪ ēĪ āŪēĪ Ī đĪ āāĪ Ī Ī ā 30.1 Ī ēĪ. āđāĪ Ī ā çāđĪ Ī āŪō ēōēŪōōđ, Ī ā 171.4 Ī ēĪ. āđāĪ Ī ā ēāđđĪ ŌāēĻ, Ī ā 575.0 Ī ēĪ. āđāĪ Ī ā Ī āĪ Ūāē, Ī ā 597.7 Ī ēĪ. āđāĪ Ī ā ŌđōēōĪ ā ē Ī ēĪ āĪ ā, Ī ā 1921.4 Ī ēĪ. āđāĪ Ī ā Ī ŋā, Ī ā 262.6 Ī ēĪ. āđāĪ Ī ā ŋŪđā, Ī ā 76.5 Ī ēĪ. āđāĪ Ī ā ŷēō ē Ī ā 90.5 Ī ēĪ. āđāĪ Ī ā đŪāŪ. Ī Ī ŋđāāĪ āĪ ēĪ ŋ đāĪ āēā Ī āđēĪ āĪ Ī Ī đāāŪāōŪāāĪ āĪ āā ēç ōēāçāĪ Ī Ūō Ī Ī ēāçāōāēāē çāĪ ā=āĪ đĪ ŋō ā Ī āŪāĪ ā Ī đĪ āāāē çāđĪ Ī āŪō ēōēŪōōđ (34.9%), ēāđđĪ ŌāēĻ (0.9%), Ī āĪ Ūāē (17.8%) ē Ī ŷŋā(2.2%).

<sup>1</sup> ĒŋēēĪ=āĻ đĪ āāđĪ Ī āĪ đĪ đ Ī āĪ đāāĪ ēçĪ āāĪ Ī Ī āĪ đŪĪ ēā ŋāēŪŪ çĪ đĪ āōēōĪ ā.

**1.2.6.1. Δαπόδου 25 οί ααδία, εί άρϋεο αί εϋοί ε οάαεϋί ϋε αάν  
ά ηοδσεοοδα ί ί οδααεái εϋ ί ανεái εϋ ά ϋί ααδα-ί αδα 2001á.**

1	2	3	4	5	6	7=4-5+6	8
1	Áí áϋαεí á	οί ί ί	2042.4	-	4297.0*	6339.4	1052.8 (εά)
2	Ναεí εí á	" - "	46.5	-	1114.0*	1160.5	1397.9 (εά)
3	Εοοϋοεí á	" - "	3588.1	-	573.0*	4161.1	1035.6 (εά)
4	Θϋάá	" - "	-	16.8	123.0	106.2	113.5 (εοδóε)
5	Í ανεí	" - "	1101.1	-	1.8	1102.9	1485.4(εά)
6	Νϋδ	" - "	24.4	-	908.0	932.4	1163.5 (εά)
7	Éí οά	" - "	2047.4	9.1	-	2038.3	2352.8 (εά)
8	Í οái εοá	" - "	50265.8	-	-	50265.8	178.4 (εά)
9	Οεáá	" - "	-	-	74515.0	74515.0	ñì . ñεáá. οάá.
10	Θεñ	" - "	2577.7	-	-	2577.7	311.7 (εά)
11	Í οεá	" - "	4245.2	80.0	26510.0	30675.2	182.9 (εά)
12	Βεοá	ì εí . εοοé	3.0	0.9	74.4	76.5	442.2 (10 εοδóε)
13	Δανοεοáεϋί ί á ί ανεí	οί ί ί	1915.2	-	25.2	1940.4	530.6(εεοδ)
14	Í αδαοεí	" - "	496.8	-	-	496.8	840.6(εά)
15	Ναοαοί ϋε ί ανί ε	" - "	13359.8	20.0	-	13339.8	253.6(εά)
16	Í áεαοί ί ί ϋá εçááεεϋ	" - "	554.5	0.5	209.5	763.5	252.7 (εά)
17	Άεí ί	οϋñ.ε.	0.2	470.2	672.5	202.5	826.8(0.7ε)
18	Υοεεí áϋε ñí εδδ	" - "	-	-	503.2	503.2	-
19	Éí ί ϋϋε	οϋñ.ε.	0.2**	1281.5**	1066.5	-	2287.2 (0.5ε)
20	Áí áεá	" - "	18.7**	54.5**	2337.6	-	552.9(0.5ε)
21	Οάαε (ñεάαοáοϋ)***	οϋñ. ί á+εá	16537.2	1985.5	15185.0	29736.7	179.8 (ί á+εá)
22	Αái çεí	οί ί ί	31134.0	108.4	-	31025.6	271.8(εεοδ)
23	Αεçáεϋί ί á οί ί εεái	" - "	24655.2	73.0	-	24582.2	179.0(εεοδ)
24	Υεáεοοί ϋί áδαϋ	οϋñ. εáo /+áñ	156180.0	254946.1	1654600.0	1555833.9	25.0 (εáb/+áñ)
25	Í εανοί ανñί áϋá εçááεεϋ	οί ί ί	1651.1	46.3	20.9	1625.7	-

Í çí áεí ί εái εá \* Í ί εαçáοáεε ί οί εçái áνοáá οεαçái ί ϋο áεái á ί οί áσεοεε ί οί εçái áϋονϋ á áεái ί ááñá ( á ί ñí ί áí ί ί ί οί εçái áεεéñú á ñáεúñεεο ε ί ί ανί áí ϋο οί çϋεñoáο ί áñεái εϋ).  
 \*\* Éí εε+áñoáái ί áϋ ááεí εοá εçí áδαí εϋ áí áεε ε éí ί ϋϋεá (οϋñ. εεοδ) δανñ+εοái á ί ί ñδαáñoái ί ί áδαοί áá ί δ áí ί ί éí εοáεϋί ί é ááεí εοϋ εçí áδαí εϋ, ñí ί οάáñoáοçϋáε 8εδαοί ί ί ο éí áο éεανñεοεεáοεε οί áαοί á á ί áεανóε áí áçí áε οί δái áεε "εεοδ 100% ñí εδο", ε ááεí εοá εçí áδαí εϋ "40% ñí εδο". Νεáái áαδαεϋί ί, ί ί á ñí áαδáεο ί ί δάááεái ί ί á ί δεáεεáái εá.  
 \*\*\*Á ί áí ί é ί á+εá 20 ñεáαδαο.

**Νδαί ϋϋ ί ί εοái áí áϋ ϋái á çá 1 εá οεάáá (άδαí )**

Í αçái εá ñí δοá οεάáá	Βί áαδú - ί áδο 2001á.
Οεáá áϋñεáái ñí δοá	241.9
Οεáá ί áδαí áí ñí δοá	206.8
Éáááø	335.7