

1.3. Οάí ù è òàðèòù

Èçì áí áí èà òáí ïí òááèóí ùí ñáèòí òáí ÿéíííí èèè ðáñí óáèèèè à ÿí áàðá-ì áðòá 2001á.

(á ï ðí òáí òáð è ï ðááùáóùáí ó ï áñÿóó)

	Èí ááèñ ïí ò-ðááèòáèù-ñéèò òáí ¹⁾	Èí ááèñ òáí ï ðí èçáí àè-òáèáé ï ðí-ì ùòéáí íí é ï ðí áóèòèè ²⁾	Èí ááèñ òáí á èáí è-òáèùí ïí ñòðí èòáèù-ñòáá ³⁾	Èí ááèñ òá-ðèòí á í á áðòçí áùá ï áðááí çèè ⁴⁾	Èí ááèñ òáí ðááèèçáòèè ñáèùéíí òí-çÿéñòááí íí é ï ðí áóèòèè ⁵⁾	Èí ááèñ çáèòí ï-í ùò òáí ñðááñòá ï ðí èçáí áñòá á ñáèùéíí òí çÿéñòáá ⁶⁾
ßí áàðù	104.6	100.7	99.6	99.7	105.1	102.2
Óááðáèù	99.1	102.4	100.0	99.8	99.5	98.3
Ì áðò	100.02	98.9	100.0	99.8	97.4	97.1
Ì áðò 2001á. è ááèááðð 2000á.	103.7	98.4*)	99.5	99.3	101.0*)	99.4*)
ßí áàðù-ì áðò 2001á. è ÿí áàðð-ì áðòó 2000á.	102.5	99.8	101.1	104.9	106.9	108.0

*) Ðáññ-èòáí í ùé ïí óáèè-áñèèì òáí áì ï áðòá 2001á. è ááèááðÿ 2000á.

¹⁾ Ñí áèáñíí ááèñòáðùáé ï áòí áí èí áèè, í ááèðááí èà òáí ï ðí áí áèòñÿ á ï ðí ï ááèòèá ïò 21-íáí ð-èñèá ï ðááùáóùááí ï áñÿóá áí 20-íáí ð-èñèá ï ð-áðííáí ï áñÿóá, á 9è ï áðçáò ðáñí óáèèè è á.Áðáááí á (çá èñèèð-áí èáí Áðáðáòñèí áí ï áðçá), ïí 400 í áèí áí í ááí èÿí òí áàðò á (òñèóá)-ï ðááñòáèòáèáé.

²⁾ Í ááèðááí èà òáí ï ðí áí áèòñÿ á 177-è ááçí áùò ï ðí ï ùòéáí í ùò ï ðááí ðèÿòèÿ ïí 624 í áèí áí í ááí èÿí ï ðí áóèòèè-ï ðááñòáèòáèáé.

³⁾ Í í ááí í ùí ï èí èñòáðñòáá áðááí ñòðí èòáèùñòáá ÐÁ.

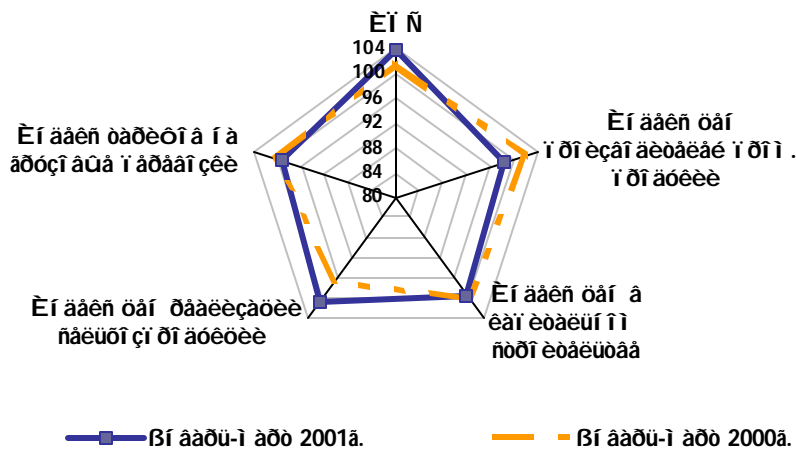
⁴⁾ Ðáñ-èòùáááòñÿ ïí 4-ì áèááí òðáí ñí ï ðòá (áèáéçí í áí ðí áéí ùé, ááòí ï í áèèùí ùé, áí çáòòí ùé, òðòáí ï ðí áí áí ùé) í á ï ñí í áá çáðááèñòðèòí ááí í ùò òáðèòí á áðòçí áùò ï áðááí çí è.

⁵⁾ Í í í áñèááòáí ùí ááí í ùí òáí ðááèèçáòèè è í áùáí í á 61 í áèí áí í ááí èÿ ñáèùòí çí ðí áóèòí á, ðááèèçí ááí í ùò 6000 ñáèùñèè è è ñáèùñèè è èí èéáèòèáí ùí è òí çÿéñòááí è.

⁶⁾ Í í í áñèááòáí ùí ááí í ùí çáèòí ï-í ùò òáí è í áùáí í á 92 í áèí áí í ááí èé ñðááñòá ï ðí èçáí áñòá, ï ðèí áðáðáí í ùò 6000 ñáèùñèè è è ñáèùñèè è èí èéáèòèáí ùí è òí çÿéñòááí è.

Τάí ï ðí ñòá òáí è òáðèòí á çá ÿí áàðù-ì áðò 2000-2001á. (á ï ðí òáí òáð)

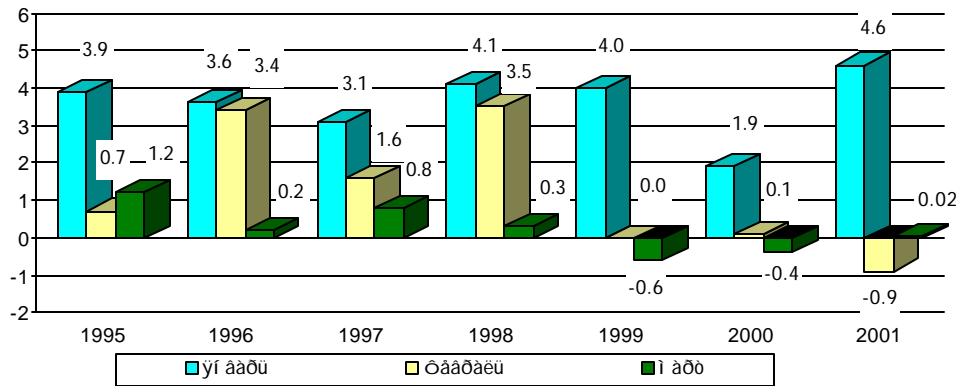
(ááèááðù ï ðááùáóùááí áí áà = 100)



Èí ááèñ ïí òðááèòáèùñéèò òáí. Í á ïí òðááèòáèùñéíí ðùí èá ÐÁ çáðááèñòðèòí ááí ù ðáçí ï ðí áí ùá òáí í áùá èçì áí áí èÿ. Áùñí èí ï ó ðí ñòò òáí, çáòèèñèòí ááí ííí ó á ÿí áàðá ïí ñðááí áí èð ñ ï ðááùáóùèì ï áñÿóáì, á Óááðáèù ïí ñèááí ááèí èò ñí èááí èá í á 0.9%, á á ï áðòá ïí ÿòù çáòèèñèòí ááí í áçí á-èòáèùí ùé ðí ñò òáí, ñí ñòááèá 0.02%.

Á ï áðòá ïí ñðááí áí èð ñ Óááðáèáì ï áðèí áá òáí ù í á ï ðí áí áí èñòááí í ùá òí áàðù (áèè. áèèí áí èñí ùá í áí èòèè è òáááè) áùòí ñèè í á 0.2%, á òáí ù í á í áí ðí áí áí èñòááí í ùá òí áàðù è òáðèòù í á òñèóáè ñí èçèèèñù ñí ï ðááñòááí íí í á 0.5% è 0.1%.

Í ƉeƉí nò í Ì Ɖááeóáeúneéò oáí çà yí áaðù-ì áðò 1995-2001áá, á í Ɖí oáí oàò
(í ƉááUáòUeé í ányò = 100.0)



Á Ì áðòá 2001á. í Ì nðááí áí eḗ n ááeáðáì 2000á. eí ááeñ í Ì Ɖááeóáeúneéò oáí nî nòááeé 103.7%, ÷oí í Ɖááçí Ɖáe nî í ƉááònòáòḗUeé í Ì eàçáòáeú oí áí áá í áðeí áá í ƉááUáòUááí áí áá í à 2.1 í Ɖí oáí oí Uò í oí eòà (101.6%). Á í oí á-áí í Ì í áðeí áá eí ááeñ oáí í à í Ɖí áí áí eúnoááí í Uá oí áaðù (áeé. áeéí áí eúí Uá í áí eòeé è Ɖáááe) nî nòááeé 105.3%, í áí Ɖí áí áí eúnoááí í Uá oí áaðù-99.2%, à Ɖáðeóí á í à oñeóáe-100.2%.

Nðááí áí ány-í Ue í ƉeƉí nò í Ì Ɖááeóáeúneéò oáí a yí áaðá-ì áðòá 2001á. nî nòááeé 1.2%, ÷oí í à 0.7 í Ɖí oáí oí Uò í oí eòà í Ɖááçí Ɖáe nî í ƉááònòáòḗUeé í Ì eàçáòáeú í ƉááUáòUááí áí áá (0.5%).

Eí ááeñ í Ì Ɖááeóáeúneéò oáí çà 2000-2001 áí á

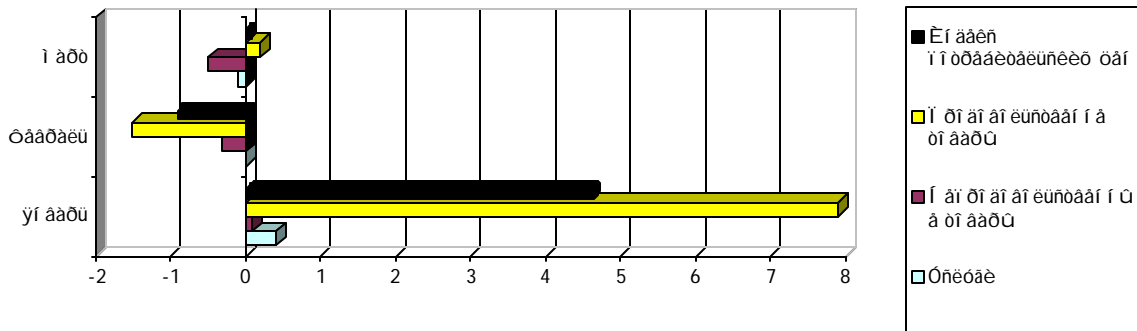
(á í Ɖí oáí oàò)

	Ánááí		á oí Ì ÷eñeá					
	í Ì nðáá-í áí eḗ n í ƉááU-áòUeí Ì ányòáí	í Ì nðáá-í áí eḗ n ááeáá-ðáì í ƉááUáòUááí áí áá	í Ɖí á. oí áaðù		í áí Ɖí á. oí áaðù		oñeóáe	
			í Ì nðáá-í áí eḗ n í ƉááU-áòUeí Ì ányòáí	í Ì nðáá-í áí eḗ n ááeááðáì í ƉááUáòUááí áí áá	í Ì nðáá-í áí eḗ n í ƉááU-áòUeí Ì ányòáí	í Ì nðáá-í áí eḗ n ááeááðáì í ƉááUáòUááí áí áá	í Ì nðáá-í áí eḗ n ááeááðáì í ƉááUáòUááí áí áá	í Ì nðáá-í áí eḗ n ááeááðáì í ƉááUáòUááí áí áá
			2 0 0 0 á í á					
Ɖí áaðù	101.9	101.9	103.0	103.0	99.7	99.7	100.2	100.2
Óááðáeú	100.1	102.0	100.0	103.1	99.3	99.1	100.0	100.2
Ì áðò	99.6	101.6	98.6	101.7	101.7	100.8	100.1	100.3
Ì eááðóáe	101.6*)	101.6	101.7*)	101.7	100.8*)	100.8	100.3*)	100.3
Áí Ɖáeú	99.2	100.8	98.5	100.1	100.3	101.1	100.1	100.4
Ì áe	99.7	100.5	99.7	99.8	99.1	100.2	100.2	100.6
Èḗí ú	99.7	100.2	99.1	98.9	101.5	101.7	100.3	100.9
ÌI eááðóáe	98.6*)	100.2	97.2*)	98.9	100.9*)	101.7	100.6*)	100.9
Èḗeú	98.0	98.2	96.2	95.2	101.3	103.1	100.4	101.3
Áááònò	98.7	96.9	98.3	93.6	98.5	101.5	99.9	101.2
Náí óyáðù	100.3	97.2	100.7	94.2	99.4	100.9	100.2	101.4
ÌII eááðóáe	97.0*)	97.2	95.2*)	94.2	99.2*)	100.9	100.5*)	101.4
Í eóyáðù	100.0	97.2	99.9	94.1	100.1	101.0	100.1	101.6
Í í yáðù	100.9	98.0	101.2	95.2	101.0	102.0	100.3	101.9
Ááeááðù	102.4	100.4	104.3	99.4	99.6	101.6	100.0	101.9
ÌIV eááðóáe	103.3*)	100.4	105.5*)	99.4	100.7*)	101.6	100.5*)	101.9
			2001 á í á					
Ɖí áaðù	104.6	104.6	107.9	107.9	100.1	100.1	100.4	100.4
Óááðáeú	99.1	103.6	98.5	106.3	99.7	99.8	100.0	100.4
Ì áðò	100.02	103.7	100.2	106.5	99.5	99.2	99.9	100.2
Ì eááðóáe	103.7*)	103.7	106.5*)	106.5	99.2*)	99.2	100.2*)	100.2

*) Í Ì nðeáí eé Ì ányò eááðóáe è í Ì nðeáí áí ó Ì ányòó í ƉááUáòUááí eááðóáe.

Á ì àðòà ìí ñðàáí áí èþ ñ ì àðòí ì ì ðààúàòúááí áí àà èí ààèñ ì ì ððààèòàèúñèèò òáí ñí ñòààèè 102.4%, à òí ì ì -èñéà í à ì ðí áí áí èúñòááí í Úà òí ààðú (áèè. àèèí áí èúí Úà í áí èòèè è òààáè)-103.1%, òàðèòú í à òñéóáè-101.8%, à òáí Ú í à í áí ðí áí áí èúñòááí í Úà òí ààðú ì ñòàèèñú í à òðí áí á òáí ì àðòà ì ðààúàòúááí áí àà. Á ýí ààðà-ì àðòà 2001á. ìí ñðàáí áí èþ ñ ýí ààðàí - ì àðòí 2000á. ì òí à-áí í Úà èí ààèñú ñí ñòààèèè ñí ì òààòñòááí í ì 102.5%, 102.8, 102.0, 101.4%.

Èçì áí áí èà òáí ì ðí áí áí èúñòááí í Úò è í áí ðí áí áí èúñòááí í Úò òí ààðí à è òàðèòí à í à òñéóáè í à ì ððààèòàèúñèí ì ðúí èà ƉA çà ýí ààðú-ì àðò 2001á. à ì ðí òáí òàò (í ðààúàòúàè è ì àñýò = 100.0)



Ñòááí àí àñý-í Úà èçì áí áí èý òáí à 1999-2001á. à ðàñí óáèèèà à ýí ààðà-ì àðòà, ìí ì òààéúí Úí àðòí ì àí òí ààðí à è ì ððààèòàèúñèí ì ðúí èà ƉA çà ýí ààðú-ì àðò (à ì ðí òáí òàò)

	1999	2000	2001
Èí ààèñ ì ððààèòàèúñèèò òáí	101.1	100.5	101.2
à òí ì ì -èñéà:			
ì ðí áí áí èúñòááí í Úà òí ààðú (áèè. àèèí áí èúí Úà í áí èòèè è òààáè)	100.5	100.6	101.7
í áí ðí áí áí èúñòááí í Úà òí ààðú	100.1	100.3	99.7
òàðèòú í à òñéóáè	104.4	100.1	100.1
èí ààèñ òáí í à ì ðí áí èúñòááí	100.9	100.6	99.5
èí ààèñ òáí í à èàí èòàèúí í à ñòðí èòàèúñòáí	101.3	100.1	99.8
èí ààèñ òàðèòí à í à àðòçí à Úà ì ððàáí çèè	99.8	100.1	99.7
èí ààèñ òáí í à ðààèèçàòèþ ñàèúí ç. ì ðí àóèòí à	97.3	98.9	100.3
èí ààèñ òáí í à ì ðèí àðòáí èà ñðààñòà ñàèúí ç. ì ðí àóèòèè	98.6	98.8	99.8

Á ì àðòà 2001á. ìí ñðàáí áí èþ ñ ì ðààúàòúàè ì àñýòáí à òñéí àèýò ðí ñòà òáí í à 0.02%, çàðààèñòèðèðí àáí í Úí í à ì ððààèòàèúñèí ì ðúí èà ðàñí óáèèèè, í à ààèþòí ì ðúí èà çàòèèñèðèðí àáí ì ñí èæáí èà ðàñ-àòí í áí èóðñà àðì ýí ñéí áí àðàì à è áí èèàðò ÑØÀ í à 1.1% à ì àðòà ìí ñðàáí áí èþ ñ ààèàáðàì 2000á. ì ððààèòàèúñèèà òáí Ú àí çðí ñèè í à 3.7%, à ðàñ-àòí Úé èóðñ àðì ýí ñéí áí àðàì à è áí èèàðò ÑØÀ ñí èçèèñý í à 1.6%, ì ðí òèà èí Òèýòèè í à 1.6% è ì ðèðí ñòà ðàñ-àòí í áí èóðñà í à 0.6% òí áí æá í àðèí àà ì ðàðàúàòúááí áí àà. ðàñ-àò-í Úé èóðñ àðì ýí ñéí áí àðàì à è áí èèàðò ÑØÀ à ì àðòà 2001á. ñí ñòààèè 546.03 àðàì , -òí í à 3.5% ì ðààçí øáè ñí ì òààòñòàòþúèè ì ì èàçàòàèú ì àðòà ì ðààúàòúááí áí àà (527.47 àðàì).

Òáí Ú í à ì ðí áí áí èúñòááí í Úà òí ààðú. Á ì àðòà 2001á. ìí ñðàáí áí èþ ñ ààèàáðàì 2000á. í à ðúí èà ì ðí áí áí èúñòááí í Úò òí ààðí à çàòèèñèðèðí àáí ðí ñò òáí í à 6.5%, -òí ì ðààçí øáè ñí ì òààòñòàòþúèè ì ì èàçàòàèú òí áí æá í àðèí àà ì ðààúàòúááí áí àà í à 4.8 ì ðí òáí òí Úò ì òí èòà (1.7%), ì ðè ýòí ì à ýí ààðà è ì àðòà çàðààèñòèðèðí àáí ðí ñò òáí , ñí ì òààòñòááí í ì í à 7.9% è 0.2%, à à Óààðàèà – èò ñí èæáí èà í à 1.5%.

Á ì àðòà 2001á. ìí ñðàáí áí èþ ñ Óààðàèàì çàòèèñèðèðí àáí ðí ñò òáí í à ì ðí áí áí èú-ñòááí í Úà òí ààðú í à 0.2%, -òí à ì ñí í áí ì ì ì áóñéí àèáí ðí ñòí ì òáí í à í à ðúáí ì ðí àóèòú, ì ýñí ì ðí àóèòú è Òðóèòú à ì ðààáèàò ì ò 1.1-6.6%.

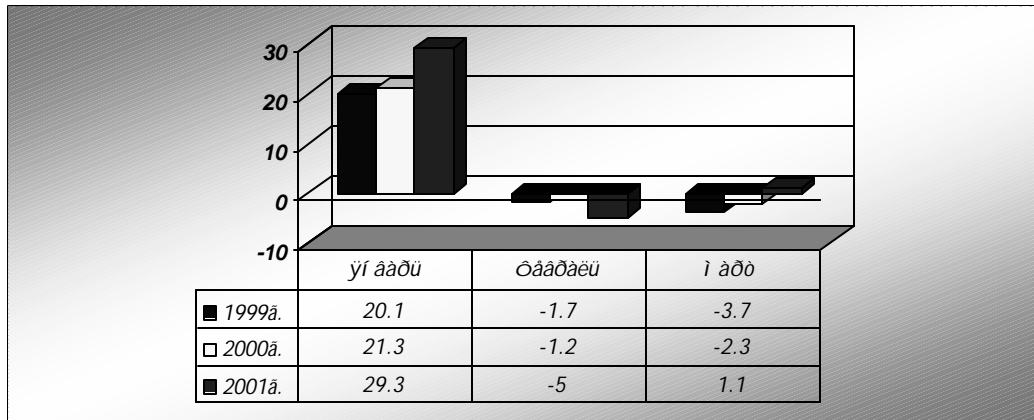
Α ι αδοα 2001α. ι ι νδααί αί εϐ η ααεααδαί 2000α. α οί ααοί ι ε αδοί ι α οουαί ι οί αοεοί α ααοαεηοδεοί ααί ι ηί εααί εα οαί ι α 13.7%, +οί α ι ηί ι αί ι ι ι αοηεί αεαί ι ηί εααί εαί οαί ι α 22.7%, ααοεηεοί ααί ι οί α ι α οί ααοα οαεοααί αί αα. Α οααοαεα ε ι αδοα ι αηυοαο α οαηι οα-εεεα ι ααεϐααεαηυ οαί ααί οεϑ οί ηοα οαί ι α οουαί ι οί αοεοο, ηί ηοααεα ηι ι οααοηοααί ι ι 4.7% ε 6.6%. Α ι αδοα ι ι νδααί αί εϐ η οααοαεαί α 6-ε ι ααεϐαααί οο ι αηαεαί ι οο ι οί εοαο οαηι οαεεεε ααοαεηοδεοί ααί οί ηο οαί ι α οουαί ι οί αοεοο α ι οαααεαο ι ο 0.1-15.0% (ηδααί εοαεϑι ι αοηι εεε οί ηο ααοεηεοί ααί α α.Δαααί α (α.ααοαί οαααί α)). Α Ααααοαί αοα ηι οοαί εεηϑ οοί ααί υ οαί οουαί ι οί αοεοί α ι οααοαοααί ι αηυοα, α α ι ηοαεϑι οο 3-αο ι αηαεαί ι οο ι οί εοαο ααοαεηοδεοί ααί ι εο ηι εααί εα α ι οαααεαο ι ο 7.4-0.7%.

Α ι αδοα 2001α. ι ι νδααί αί εϐ η ααεααδαί 2000α. οί ηο οαί ι α ι ηηι ι οί αοεοο ηι ηοααεε 10.8%, +οί ι αοηεί αεαί οί ηοι ι οαί, ααοεηεοί ααί ι οί α ι α οί ααοα, οααοαεα ε ι αδοα, ηι ι οααοηοααί ι ι ι α 6.6%, 0.5 ε 3.4%. οί ηοο οαί ι α ι ηηι ι οί αοεοο, ααοεηεοί ααί ι ι ι ο α ι αδοα ι ι νδααί αί εϐ η ι οααοαοαοει ι αηυοαί, α αί εϑοαε ι αδοα ηι ι ηι αηοαί ααε οί ηο οαί ι α αί αϑαεί ο (6.1%), ηαεί εί ο (4.0%), ααοαί εί ο (1.5%). Α 7-ε ι ααεϐαααί οο ι αηαεαί ι οο ι οί εοαο οαηι οαεεεε ααοεηεοί ααί οί ηο οαί ι α ι ηηι ι οί αοεοο α ι οαααεαο ι ο 0.8-5.0% (ηδααί εοαεϑι ι αοηι εεε οί ηο ααοεηεοί ααί α α.Ααααί α). Α α.Ααί αααί οα ηι οοαί εεηϑ οοί ααί υ οαί ι ηηι ι οί αοεοί α ι οααοαοααί ι αηυοα, α α α.Αεεεααί α ε α.Αοααί αααί οα ααοεηεοί ααί ι εο ηι εααί εα ηι ι οααοηοααί ι ι ι α 5.0% ε 0.4%.

Α ι αδοα 2001α. ι ι νδααί αί εϐ η ααεααδαί α οί ααοί ι ε αδοί ι α οοοεοί α ααοεηεοί ααί οί ηο οαί ι α 21.4%, +οί ι οααααί οαε ηι ι οααοηοαοϐοεε ι ι εααοαεϑ οί αί αεα ι αοεί αα ι οααοαοααί αί αα ι α 7.0 ι οί οαί οί οο ι οί εοα (17.1%).

Εί ααεη οαί ι α οοοεοο α ι α οαα-ι αδοα 1999-2001αα.

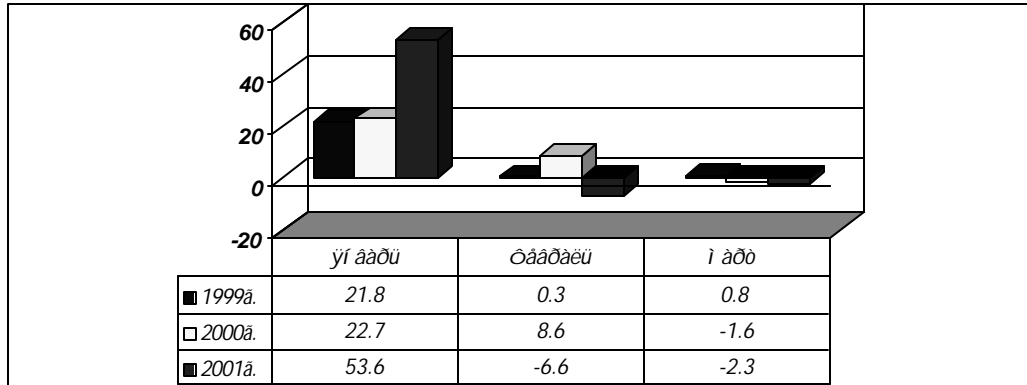
(ι οααοαοαοεε ι αηυο= 100)



οί ηο οαί ι α οοοεοο ι α 1.1%, ααοεηεοί ααί ι οε α ι αδοα 2001α. ι αοηεί αεαί οί ηοι ι οαί ι α ι αί ααοεί ο (25.1%), ϑαεί εε (6.7%), αι αεϑηεί ο (1.3%). Α 8-ε ι ααεϐαααί οο ι αηαεαί ι οο ι οί εοαο οαηι οαεεεε ααοεηεοί ααί οί ηο οαί ι α οοοεοο α ι οαααεαο ι ο 0.3-6.9% (ηδααί εοαεϑι ι αοηι εεε οί ηο ααοεηεοί ααί α α.Ααααοαί αοα), α α α.οαεεί α ε α.Δαααί α (α.ααοαί οαααί) - εο ηι εααί εα, ηι ηοααεα ηι ι οααοηοααί ι ι 5.3% ε 2.0%.

Α ι αδοα 2001α. ι ι νδααί αί εϐ η ααεααδαί 2000α. α οί ααοί ι ε αδοί ι α ι αί οαε ε εαοοί οαεϑ ααοαεηοδεοί ααί οί ηο οαί ι α 40.1%, +οί ι οααααί οαε ηι ι οααοηοαοϐοεε ι ι εααοαεϑ οί αί αεα ι αοεί αα ι οααοαοααί αί αα ι α 9.0 ι οί οαί οί οο ι οί εοα (31.1%).

Είς αάενυ οάρ ί α ί αί ύε ε εαδδρί οάεü á ýí áαδú-í áδú 1999-2001á.
(í δάαύάούεε ί άnyö = 100)



Á οί áαδρί é áδρί ί á ί áί ύε ε εαδδρί οάεü ί δρί áí εαεεί nú ní εαεί εá οάρ , çàöéñè-δρί ááí ί ί á á Οάαδúεü, é á ί áδú í í ñδááí áí εp ñ Οάαδúεü ní ñδááεí 2.3%. Á ί δί á-áí ί ί ί ί áδρί áá ί ááεpááεí nú ní εαεί εá οάρ ί á çáéáí ύε éöé (17.9%), δáí +áδύé éöé (5.1%), ί ί éáí δú (3.8%), εαδδρί οάεü (1.4%), +áñí í é (2.4%). Εç áñáö ί ááεpáááí úö ί áñáéáí ύö ί όί éδú á δáñí óáéééé δρί ñö οάρ ί á ί áί ύε ε εαδδρί οάεü çàöéñèδρί ááí οί éüéí á á.Áδáááí á, ní ñδááéá 0.9% á á ί ñδáéüí úö 9-é ί áñáéáí ύö ί όί éδúö ί ááεpááéáñü οάρ ááí öéý ní εαεί éý οάρ , ní ñδááéá ί δ 19.0-0.7% (ñδááí éδáéüí ί áúñí ééé ί ί éαçáδúéü ní εαεί éý çáδááéñöδéδρί ááí á á.Οáééí á).

Á ί áδú 2001á. ί í ñδááí áí εp ñ Οάαδúεü çàöéñèδρί ááí í ní εαεί εá οάρ ί á οί áαδρί úá áδρί ί ú ýéö, æéáí όί úö é δáñöèδáéüí úö ί áñáé, éí ί áéδáδñééö εçááééé, ñáöáδá, ááçáééí áí éüí úö ί áí éδéí á, öéááí ί δρί áóéöú á á ί δάááéáö ί δ 1.4-0.1%. Οάρ ú ί á éí Οá, +áé, éáéáí ί ñδáééñü ί á óδρί áí á οάρ ί δάαύάοúááí ί ányöá, á á οί áαδρί úö áδρί ί áö ί ί éí +ί úö ί δρί áóéöú á é áééí áí éüí úö ί áí éδéí á çáδááéñöδéδρί ááí δρί ñö οάρ ί á 0.1%, ί δé ýóí ί δρί ñö οάρ ί á áééí áí éüí úá ί áí éδéé ní ñδááéé 0.3%, á ί á δáááé-0.1%.

Εçί áí áí éé οάρ ί ί ί ááéüí úí áδρί ί áí ί δρί áí áí éüñááí ύö οί áαδρί á

(á ί δρί οάρ óáö)

	2001 áí á				
	ýí áαδú	Οάαδúεü	í áδú	í áδú é Οάαδúεp 2001á.	ýí áαδú-í áδú é ýí áαδp ί áδúö 2000á.
	Ε ááéááδp 2000á.				
Í δρί áí áí éüñááí ύú οί áαδú (áéé. Áééí áí éüí úá ί áí éδéé é δáááé)	106.5	105.2	105.3	100.2	102.8
Í δρί áí áí éüñááí ύú οί áαδú	107.9	106.3	106.5	100.2	103.5
Οéááí ί δρί áóéöú	100.2	100.2	100.1	99.9	96.0
Í ýñí ί δρί áóéöú	106.6	107.2	110.8	103.4	102.5
Θúáí ί δρί áóéöú	77.3	80.9	86.3	106.6	115.7
Í ί éí +ί úá ί δρί áóéöú	101.8	101.2	101.4	100.1	102.2
Βéöá	111.5	103.7	102.3	98.6	101.0
Æéáí όί úá é δáñöèδáéüí úá ί áñéá	101.0	100.2	99.6	99.4	95.6
Οδóéöú	129.3	122.8	124.1	101.1	109.0
Í áí ύé é εαδδρί οάεü	153.6	143.4	140.1	97.7	133.5
Νáöáδ	99.7	99.3	99.1	99.8	120.7
Éí óá, +áé, éáéáí	99.7	99.5	99.5	100.0	92.7
Éóí áéöáδñééá εçááééý	100.4	99.5	98.7	99.2	97.5
Ááçáééí áí éüí úá ί áí éδéé	100.1	100.0	99.6	99.7	97.9
Áééí áí éüí úá ί áí éδéé é δáááé	99.9	99.8	99.9	100.1	99.5

Νόμαρ άρ έγ οάρ ί άετ οτ δού ί δτ άτ άτ έυνοαάρ ί úó οτ άαδτ ά η οάρ ί έ ί ά άτ άγαιέ ó

(ά ί δτ οάρ δαó)

	Άαέρ έοα έçì áðáí έγ	2000 á τ á		2001 á τ á
		ì áðó	άάεαáðú	ì áðó
Ì γñì áτ άγαιεá	έα	100.0	100.0	100.0
Δúαá	'	40.1	62.9	43.7
Ì τ έτ έτ	έ	21.6	27.9	23.5
Νúð	έα	122.7	137.4	118.0
Æεáτ ότ ί á ί áñέτ	'	137.1	160.7	132.5
Δañòèðáεúτ ί á ί áñέτ	έ	55.9	58.2	48.2
Βέοá	άáñγóτ έ	37.3	45.6	38.8
Óεáá	έα	20.3	22.6	18.8
Ì áεáδτ ί ú	'	25.5	27.8	22.9
Άáδτ έðáεú	'	25.6	27.8	22.9
Νáοáð	'	19.4	27.8	23.0
Δεñ	'	29.4	33.8	28.4
Ντ έú	'	9.4	10.6	8.7
Έáδóτ óáεú	'	10.8	13.9	13.6
Βáετ έε	'	24.9	21.4	26.9
×áέ	'	304.4	343.6	286.8
Έτ óá	'	232.9	257.2	213.7

Ντ έεανί τ áúøáτ δεááááτ ί úì δαν-áοáì, á ì áðóá 2001á. ττ ηόαár áτ έρ η ì áðóτ ì 2000á. οάρ ú ί á áúøáóτ ττ γί óóúá οτ ááδú ττ ηόαár áτ έρ η οάρ ί έ ί á άτ άγαιέ ó έì áεε óáτ ááτ óερ ητ έαáτ έγ. Í áñì τ ððγ ί á óτ, +óτ οάρ á ί á άτ άγαιέ ó, çáòεέηεδτ ááτ ί áγ á ì áðóá 2001á. τ δάáçτ øεá ητ τ ðááðñóáóτ ðúεέ ττ έαçáðáεú ì áðóá τ δάáúáóúááτ áτ áá ί á 5.0%, ττ οάρ áì 10-ε τ δεááááτ ί úó á ðááέεóá óτ ááδτ á, çáòεέηεδτ ááτ ί τ óτ τ ηεòáεúτ ί á ητ έαáτ έá. Í τ ηεááτ áá τ áúγñτ γáðñý δτ ηóτ ì οάρ τ ðτ á-áτ ί úó οτ ááδτ á á ì áðóá 2001á. ττ ηόαár áτ έρ η ì áðóτ ì 2000á..

Νόμαρ áðáñτ óáέέεáτ ηεεá οάρ ú ί á ί άετ οτ δúá áεáú τ δτ άτ άτ έυνοαάρ ί úó οτ ááδτ á

(á áðáτ áó)

	Άαέρ έοα έçì áðá- ί έγ	2000 á τ á				2001 á τ á			
		γί ááδú	óááðáεú	ì áðó	Νόμαár έá οάρ ú á ì εááðóáεá	γί ááδú	óááðáεú	ì áðó	Νόμαár έá οάρ ú á ì εááðóáεá
Ì γñì áτ άγαιεá	έα	1049	1044	1048	1047	1023	1036	1100	1053
Νάετ έτ á	έα	1096	1080	1086	1087	1367	1385	1442	1398
Æεáτ ότ ί á ί áñέτ	έα	1509	1495	1437	1480	1517	1482	1457	1485
Δañòèðáεúτ ί á ί áñέτ	έ.	618	606	586	603	531	531	530	531
Ì τ έτ έτ	έ	223	226	226	225	260	260	258	259
Νúð	έα.	1302	1293	1286	1294	1281	1280	1298	1286
Νáοáð	έα	216	212	203	210	255	254	253	254
Βέοá	άáñγóτ έ	488	440	391	440	466	434	427	442
Óεáá(Ìñτ ðó)	έα	214	214	213	214	207	207	207	207
Ντ έú	έα	98	98	99	98	97	96	96	96
Έáδóτ óáεú	έα	108	115	113	112	154	152	150	152
Έáτ óñóá	έα	63	68	64	65	164	150	152	156
Éóε δáτ +áòúέ	έα	111	131	129	124	309	274	262	282
Ì τ ðετ áú	έα	102	114	111	109	152	147	168	156
Βáετ έε	έα	304	288	261	284	293	276	296	288
×áέ	έα	3340	3335	3190	3288	3143	3149	3155	3149
Έτ óá	έα	2497	2467	2441	2468	2357	2351	2350	2353

Οάι ρ ί à ί àί δī àί àί εϋñοάάί ί ρά οί àαδϋ. Α ί àδòà 2001à. ί ί ñðàáί áί ερ ñ ààèàáðàί 2000à. ί à δϋí εà ί àί δī àί àί εϋñοάάί ί ρò οί àαδī à çàòèèñèðī àáí ί ñí èæáí èà òáí ί à 0.8% ί δī òèà δī ñòà òáí ί à 0.8% ñí ί òáàòñòàòρϋááí ί àðèí àà ί ðáàϋáòϋááí àí àà. Í óæí ί τοί àðèòϋ, -òí δī ñòò òáí, çàðáàèñòðèðī àáí ί τì ó à ί ðáàϋáò ϋáí àí àó, à áí εϋøáè ί àðà ñí ί ñí àñòáí ààè δī ñò òáí ί à ááí çèí è àèçáèϋí ί à òí ί èèáí ñí ί òáàòñòàáí ί ί ί à 13.9% è 7.1%, çàòèèñèðī - àáí ί ϋò à ί àðòà. Α ί àðàϋò 3-àò ί àñγòàò 2001à. ί àáèρáàèàñϋ òáí ááí òèγ ñí èæáí èγ òáí ί à ááí çèí è àèçáèϋí ί à òí ί èèáí (à γí àáðà ί ί ί ñí ñòáàèèí ñí ί òáàòñòàáí ί ί 5.7% è 0.5%, à òáàðàèà - 0.6% è 9.3%, à ί àðòà- 2.1% è 2.8%). Α ί àðòà 2001à. ί ί ñðàáί áί ερ ñ ààèàáðàί 2000à. ñí èæáí èà òáí ί à ááí çèí è àèçáèϋí ί à òí ί èèáí ñí ñòáàèèí ñí ί òáàòñòàáí ί ί 8.3% è 12.2%.

Α γí àáðà-ί àðòà 2001à. òáí ί áϋà èçí áí áí èγ çàòèèñèðī àáí ϋ òàèæà à òí àáðī ί é àðóí ί à ί ààèèàí áí òí á, à ñàγçè ñ í ðèí áí áí èáí çàèí ί à ί àèí àá ί à áí àáàèáí ί òρ ñòí èí ί ñòϋ. Ñàí ϋ é áϋñí èèè δī ñò òáí ί à ί ààèèàí áí òϋ çàðáàèñòðèðī àáí à γí àáðà, ñí ñòáàèà 11.5%, à òáàðàèà-2.6%, à à ί àðòà ί àáèρáàèí ñϋ èð ί áçí à-èòáèϋí ί à ñí èæáí èà (0.1%). Α ί àðòà ί ί ñðàáί áί ερ ñ ààèàáðàί δī ñò òáí ί à ί ààèèàí áí òϋ ñí ñòáàèè 14.4%.

Α ί àðàί ί èáàðòàèà 2001à. ί ί ñðàáί áί ερ ñí àñàí è 4 èáàðòàèàí è ί ðáàϋáòϋááí àí àà à ðáñí óáèèèà ί àáèρáàèàñϋ òáí ááí òèγ ñí èæáí èγ èí èè-áñòàà è ί áϋáí ί à èí ί ί ðèðèðóáí ϋò ί ààèèàí áí òí á. Α -áñòí ί ñòè, ί ί ñðàáί áί ερ ñ ί àðàϋí èáàðòàèí ί 2000à. à ί àðàί ί èáàðòàèà 2001à. èí èè-áñòáí (à òí ί ί àò) èí ί ί ðèðèðóáí ί é òáðí ί òáí òè-áñèí é ί δī áóéòèè ñí èðáðèèí ñϋ ί à 32.8%, à ί áϋáí (à ñòí èí ί ñòí ί ί áϋðàæáí èè) ί à 42.5%, à ί ί ñðàáί áί ερ ñ -áòááðòϋí èáàðòàèí ί -ñí ί òáàòñòàáí ί ί 34.8% è 60.8%.

Èí èè-áñòáí è ί áϋáí èí ί ί ðèðèðóáí ί é òáðí ί òáí òè-áñèí é ί δī áóéòèè ί ί èáàðòàèàí

	èí èè-áñòáí, à òí ί ί àò	ί áϋáí, à òϋñ. àðàí
2000à.		
I èáàðòàè	211.256	4448647
II èáàðòàè	234.578	8207496
III èáàðòàè	190.990	3745482
IV èáàðòàè	217.617	6525150
ñòááí àèáàðòàèϋí ί à	213.611	5731694
2001à.		
I èáàðòàè	141.877	2559635
<i>á òí ί -èñèá</i>		
γí àáðϋ	17.621	793148
òáàðàèϋ	32.909	266550
ί àðò	91.348	149937

Α γí àáðà-ί àðòà 2001à. ί àáèρáàèàñϋ òáí ááí òèγ ñí èæáí èγ òáí à òí àáðī ί é àðóí ί à òí ί èèáà, ί áϋáá ñí èæáí èà çà 3 ί àñγòà ñí ñòáàèèí 10.7%. Ýòí ò á à áí εϋøáè ί àðà ñí ί ñí à- ñòáí ààèí ñí èæáí èà òáí ί à ñæèæáí ί ϋé ààç, çàòèèñèðī àáí ί τì ó à òá-áí èè ί òí à-áí ί ϋò 3- àò ί àñγòáá ñí ί òáàòñòàáí ί ί 3.2%, 9.6 è 4.9%. Α ί ñòáèϋí ϋò òí àáðī ϋò àðóí ί àò ί àí δī àí àí εϋ- ñòááí ί ϋò òí àáðī à à òá-áí èè òáéòϋááí àí àà çí à-èòáèϋí ϋò èçí áí áí èè òáí ί à ί àáèρáàèèñϋ.

Α ί àðòà 2001à. ί ί ñðàáί áί ερ ñ òáàðàèàí à òí àáðī ϋò àðóí ί àò ρáàèèð ϋò èçáàèèé, ί àáæáϋ è òèáí áé, ί áóáè, ί áááèè, èí áðí á, òáèñòèèϋí ϋò èçáàèèé, ñááí áí áí -ί áí δī áí ί áí èí ááí òáðγ, ààèáí òáðèè òáí ϋ ñí èçèèèñϋ à ί ðáááèàò ί ò 2.6-0.1%. Οάι ρ ί à áϋòí áϋà γéáèðí òí àáðϋ ί ñòáèèñϋ ί à òðí áí á òáí òáàðàèγ, à òáí ϋ ί à èí ñí àðè-áñèèá òí àáðϋ, èóéϋòòí àáðϋ, èáí òòí àáðϋ, ñòðí èí àòáðèáèϋ, ί ί ρϋèà ñðááñòáà, èóòí ί ί ϋá ί ðèí ààèáæí ί ñòè áí çðí ñèè à ί ðáááèàò ί ò 0.1-0.4%.

Èí ààenú oáí í à íní íáí úà àðóí ù í áí ðí áí áí eúnoááí í úó òí ààðí à

(à í ðí oáí òàò)

	2001 áí á				
	ýí ààðú	Óáàðàeú	ì àðò	ì àðò è Óáàðàeþ	ýí ààðú-ì àðò è ýí ààðþ-ì àðòò 2000á.
Í áí ðí áí áí eúnoááí í úà òí ààðú	100.1	99.8	99.2	99.5	101.4
à òí ì ÷èñèá:					
Í áàæàà è òèáí è	100.0	100.0	99.6	99.6	97.1
Áí ðþ=áá	98.3	92.0	89.3	97.1	102.4
Ì áááeú	99.5	99.1	98.8	99.7	101.5
Èí àðú	99.2	98.8	98.7	99.8	102.6
Óàénoèeúí úà eçáàeèy	100.6	99.8	99.6	99.9	105.7
Áúoí áúá yeáeðoí òí ààðú	99.7	99.6	99.5	100.0	100.4
Éoóí í í úà ÷ ðeí áàeáæí í noè	99.5	99.6	99.7	100.1	99.0
Ì í þúeá nðáanoáa	100.2	100.0	100.1	100.1	100.6
Nòðí eí àòàðeàeú	99.7	99.6	99.8	100.1	104.3
Nááí áí áí ÷ í áí ðí áí úe eí ááí oàðú	100.0	100.1	100.0	99.9	98.3
Ì áàeèàí áí oú	111.5	114.5	114.4	99.9	106.8
Áàoí ÷ í áeèe èe=í í áí ÷ í éuçí ááí èy è ááí çeí	95.5	93.9	92.0	98.0	109.8
Éoéuòoí ààðú	99.2	99.1	99.4	100.3	96.5
Éáí oóí ààðú	100.0	99.9	100.3	100.4	102.8
Èí ní àòe=áñeèá òí ààðú	99.9	100.2	100.5	100.3	95.5
Þ áàeèðí úà eçáàeèy	99.4	99.3	96.8	97.4	95.7
Ààeáí oàðèy	99.7	99.4	99.3	99.9	100.4

Òàðeòú í à óñeóàe. Á ì àðòá 2001á. ÷ ÷ nðááí áí eþ ñ áàeáaðáí 2000á. á ðáñí óáeèeá çàðáàeñòðeðí ááí ÷ ðeðí nò òàðeòí á í à óñeóàe í à 0.2%, ÷oí í à 0.1 ÷ ðí oáí òí úó ÷ òí eòà í eæá ñí ÷ oáàònoáòþúááí ÷ ÷ eàçàðàeý òí áí æá ÷ áðeí àà ÷ ðááú áoúááí áí àà (0.3%).

Á ÷ áðáí ÷ eáàðòàeá 2001á. eçí áí áí èy òàðeòí á çàòeèeñeðí ááí ú à nòáðá óñeóá ñáyçe, ÷oí ýàeýáòny ðàçóeúòaoí ÷ ðeí áí áí èy ñ 15-áí ýí ààðy 2001á. çàeí í à ÷ í áeí áá í à áí áááeáí í óþ ñoí eí ÷ ñoú í à ÷ ÷ ÷oí áúá ÷ òí ðááeè. Á ñáyçe ñ ýòeí , çí à ÷ eòàeúí úe ÷ ðeðí nò òàðeòí á í à ÷ ÷ ÷oí áúá ÷ òí ðááeè çàòeèeñeðí ááí á Óááðàeá, ñí ñòááeá 12.5%, à á ÷ àðòá í áàeþáàeñy ñòááeèeúí úe oðí ááí ÷ òàðeòí á. Á ÷ àðòá ÷ ÷ nðááí áí eþ ñ áàeáaðáí 2000á. í áúeè ÷ ðeðí nò òàðeòí á í à ÷ ÷ ÷oí áúá ÷ òí ðááeè ñí ñòááeè 20.0%.

Á ÷ àðòá ÷ ÷ nðááí áí eþ ñ Óááðàeáí ñí eçeèeñú òàðeòú í à óñeóàe ñáyçe (0.6%), ÷ àúoà (0.5%), áúoí áúá (0.3%), ÷ áðàçí ááí èy (0.2%), eóeúòoðú (0.1%), æeèeúí ÷ í-éí ÷ ÷ òí àeúí ÷ í áí ðí çyèñòáa (0.1%). Òàðeòú í à óñeóàe ÷ áúáñòááí ÷ ÷ áí ÷ eòàí èy áí çðí ñeè í à 0.1%, à òàðeòú í à óñeóàe ÷ áàeòeí ñeí áí ÷ áñeóæeááí èy, òðáí ñí ÷ ðòà, þðeàe=áñeèá è ááí eí áñeèá óñeóàe ÷ ñòáeèeñú ÷ à oðí áí á ÷ ðááú áoúááí ÷ ányòà.

Èçí áí áí èy òàðeòí á í à íní íáí úà àðóí ù óñeóá í áñáeáí eþ

(à í ðí oáí òàò)

	2001 áí á				
	ýí ààðú	Óáàðàeú	ì àðò	ì àðò è Óáàðàeþ	ýí ààðú-ì àðò è ýí ààðþ ÷ àðòò 2000á.
Óñeóàe	100.4	100.4	100.2	99.9	102.0
à òí ì ÷èñèá:					
áúoí áúá	102.4	102.4	102.1	99.7	105.5
æeèeúí ÷ í-éí ÷ ÷ òí àeúí úà	100.0	100.0	99.9	99.9	100.1
çàðááí ÷ ððáí áí èy	99.2	99.1	99.1	100.0	99.9
òðáí ñí ÷ ðòà	99.7	99.3	99.3	100.0	102.6
ñáyçe	99.6	100.2	99.6	99.4	102.3

1. ÐĀĀĒŪĪ ŪĒ ŊĀĒŌĪ Ð

	2001 āī ā				
	ŷī āāðū	Ōāāðāēū ē āāēāāðþ 2000ā.	ī āðō	ī āðō ē Ōāāðāēþ 2001ā.	ŷī āāðū-ī āðō ē ŷī āāðþ ī āðōō 2000ā.
ēōēūōōðū	99.1	99.0	98.9	99.9	104.1
ī āðāçī āāī ēŷ	99.8	99.9	99.6	99.8	102.5
ī ōāūōā	100.8	100.9	100.4	99.5	103.3
ī āūāī ēōā	100.7	100.6	100.7	100.1	100.8
þðēāē-āñēēā ē āāī ēī āñēēā	100.0	100.0	100.0	100.0	104.0

Ōāððēōī ðēāēūī āŷ ñī āōēōēēā ī īðāāēōāēūñēēō ōāī ī ā ōī āāðū ē ōñēōāē ī āñāēāī ēþ.

Ā ī āðōā 2001ā. īī ñðāāī āī ēþ ñ īðāāūōōūēī ī āñŷōāī ēç āñāō ī āñēāāōāī Ūō ī āñāēāī ī Ūō ī ōī ēōī ā ðāñī ōāēēēē ðī ñō ōāī ī ā īīðāāēōāēūñēēā ōī āāðū çāðāāēñōðēðī āāī ōī ēūēī ā ēðōī ī Ūō āī ðī āāō Āðāāāī (0.5%) ē Āþī ðē (0.3%), āī ēūøī ē ōāāēūī Ūē āāñ ēī ðī ðūō ā ñī ñōāāā ī āñēāāōāī Ūō ī āñāēāī ī Ūō ī ōī ēōī ā, ðāøēē ī āī ðāāēāī ī īñōū ēçī āī āī ēē ōðī āī ŷ ōāī ā ñōī ðī ī ō ðī ñōā. Ā ī ñōāēūī Ūō 7-ē ī āñēāāōāī Ūō ī āñāēāī ī Ūō ī ōī ēōāō ōðī āāī ŷ īīðāāēōāēūñēēō ōāī ñī ēçēēñŷ ā ī ðāāāēāō ī ð 2.4-0.3%, ā ā ā.Āðāāī āāçī ðā ñī ōðāī ēēñŷ ōðī āāī ŷ ōāī ī ðā-āūāōøāāī ī āñŷōā.

Ēī āāēñ īīðāāēōāēūñēēō ōāī īī ī āāēþāāāī Ūī ī āñāēāī ī Ūī ī ōī ēōāī

(ā ī ðī ōāī ðāō)

	2000 āī ā			2001 āī ā		
	ōāāēūī Ūē āāñ ī ā-ñāēāī ī īāī ī ōī ēōā	ēī āāēñ īīðāāēōāēūñēēō ōāī (ī āðō 2000ā. ē āāēāāðþ 1999ā.)	ñðāāī ā ī āñŷ-ī Ūē ðī ñō	ōāāēūī Ūē āāñ ī ā-ñāēāī ī īāī ī ōī ēōā	ēī āāēñ īīðāāēōāēūñēēō ōāī (ī āðō 2001ā. ē āāēāāðþ 2000ā.)	ñðāāī ā ī āñŷ-ī Ūē ðī ñō
Ðāñī ōāēēēā Āðī āī ēē, āñāāī	100.0	101.6	100.5	100.0	103.7	101.2
<i>ā ōī ī -ēñēā:</i>						
Āðāāāī	57.36	101.7	100.5	57.91	104.2	101.4
Āþī ðē	7.09	102.4	100.8	7.07	104.1	101.4
Āāī āāçī ð	7.33	101.6	100.5	7.13	103.9	101.3
Āāāāðøāī āō	5.90	101.3	100.4	5.89	102.3	100.8
Ōāēēī	2.92	103.4	100.1	2.95	101.9	100.6
Āēēēāæāī	3.03	101.2	100.4	3.04	102.7	100.9
Ðāçāāī , ×āðāī ōāāāī	6.95	99.8	99.9	6.80	102.5	100.8
Āðāāī āāçī ð	1.22	102.9	101.0	1.19	104.6	101.5
ī āðōōī ē	5.10	100.8	100.3	4.93	102.5	100.8
Ēāī āī	3.09	102.7	100.9	3.08	102.3	100.8

Ā ī āðōā 2001ā. īī ñðāāī āī ēþ ñ Ōāāðāēāī ā 7-ē ī āāēþāāāī Ūō ī āñāēāī ī Ūō ī ōī ēōāō çāðāāēñōðēðī āāī ī ñī ēæāī ēā ōāī ī ā ī ðī āī āī ēūñōāāī ī Ūā ōī āāðū ā ī ðāāāēāō ī ð 3.8-0.1% (ñðāāī ēōāēūī ī āūñī ēēē īīēāçāōāēū ñī ēæāī ēŷ çāðāāēñōðēðī āāī ā ā.Ōāēēī ā). Ā ā.Āðāāī āāçī ðā ñī ōðāī ēēñŷ ōðī āāī ŷ ōāī , ā ā āī ðī āāō Āðāāāī ē Āþī ðē çāðēēñēðī āāī ðī ñō ōāī ñī ī ðāāðñōāāī ī ī ī ā 1.0% ē 0.4%.

Ñðāāī ēā ōāī Ū ī ā īñī īāī Ūā ī ðī āī āī ēūñōāāī ī Ūā ōī āāðū ā ī āāēþāāāī Ūō ī āñāēāī ī Ūō ī ōī ēōāō ðāñī ōāēēēē ī ī ñī ñōī ŷī ēþ ī ā 30-ā ī āðōā 2001ā.

(āðāī ī ā çā ēā)

	Āī āŷāēī ā	Ñūō	ī āñēī	Ðāñōēāēūī ī ā ī āñēī , ēēōð	ßēōā, çā āāñŷōī ē	Ñāōāð	Ēāðōī-Ōāēū	Ðāī -āōŪē ēōē	Ēāī ōñā	ßāēī ēē
Ðāñī ōāēēēā Āðī āī ēē-āñāāī	1119	1317	1453	529	430	251	144	258	137	283
<i>ā ōī ī -ēñēā:</i>										
Āðāāāī	1142	1413	1442	543	429	251	148	256	143	271
Āþī ðē	1100	1175	1417	527	450	257	175	280	120	413

1. ÐĀĀĒŪĪ ŪĒ ŊĀĒŌĪ Ð

	ĀĪ āyāēĪ ā	ŊĪ ūð	Ī ānēĪ	ÐānēðāēŪĪ Ī ā Ī ānēĪ, ēēð	Īēōā, çā āānyōĪ ē	Ŋāōāð	ĒāðŌĪ-ŌāēŪ	ÐāĪ āāŪĒ ēēē	ĒāĪ ōnā	ĪāĪ ēēē
ĀāĪ āāçĪ ð	1075	1200	1483	520	405	248	140	190	110	250
ĀāāððāĪ āò	1200	1300	1350	500	435	240	140	250	130	350
ŌāēēĪ	1100	1200	1450	450	400	250	150	350	150	250
ĀēēēāēĪ	1100	1200	1400	484	450	253	150	250	150	250
ÐaçāĪ , ×āðĪ āāāĪ	1100	1200	1500	550	400	250	130	230	130	230
ĀōāĪ āāçĪ ð	1150	1200	1600	450	400	240	130	300	200	200
Ī āððŌĪ ē	900	1050	1500	500	480	245	95	300	80	400
ĒāĪ āĪ	1100	1100	1680	500	450	266	138	300	200	190

Ī ā Ūāy nŌĪ Ī ā nŌĪ ēĪ Ī nŌē ā ŪðāĪ ðēāāāĪ Ī ŪŌ Ī ðĪ āĪ āĪ ē ŪñŌāĪ Ī ŪŌ ŌĪ āāðĪ ā, (çā 1 ēā ēāēāĪ āĪ ŌĪ āāðā, āānyōĪ ē yēŌ) Ī Ī nĪ nŌĪ yĪ ēp Ī ā 30 Ī āðŌā 2001ā. ā nðāĪ āĪ Ī Ī ðānĪ ōāēēēā nĪ nŌāāēēā 5921 āðāĪ , āŌĪ Ī ā 0.3% Ī ðāāçĪ ðēā nŌĪ ēĪ Ī nŌŪ ŌĪ āĪ āē ā Ī āĪ ðā Ī ðĪ āŌēŌĪ ā çā 28 Ōāāðāēy (5903 āðāĪ ā). Ī Ī nðāĪ āĪ ēp n 28 ŌāāðāēāĪ ŌāĪ Ū āĪ ē ŪðēĪ nŌāā ā ŪðāĪ ðēāāāĪ Ī ŪŌ Ī ðĪ āĪ āĪ ē ŪñŌāĪ Ī ŪŌ ŌĪ āāðĪ ā nĪ ēçēēēnŪ ā Ī ðāāāēāŌ Ī ð 21.1-0.3%, ā ðĪ nŌ ŌāĪ Ī ā āĪ āyāēĪ Ō, nŪð ē yēŌā nĪ nŌāāēē Ī ð 0.3-5.8%. Ā 7-ē Ī āāēpāāĪ ŪŌ Ī āñāēĪ Ī ŪŌ Ī ŌĪ ēŌāð ðānĪ ōāēēēē Ī ā Ūāy nŌĪ ēĪ Ī nŌŪ Ī ðēĪ āðāāĪ ēy ā ŪðāĪ ðēāāāĪ Ī ŪŌ Ī ðĪ āŌēŌĪ ā Ī ā 30 Ī āðŌā Ī Ī nðāĪ āĪ ēp n 28 ŌāāðāēāĪ nĪ ēçēēēnŪ ā Ī ðāāāēāŌ Ī ð 3.1-0.2%, ā ā Ī nŌāēŪĪ ŪŌ 3-āŌ Ī āñāēĪ Ī ŪŌ Ī ŌĪ ēŌāð çāŌēēēñēðĪ āāĪ ēŌ ðĪ nŌ, nĪ nŌāāēā Ī ð 0.5-1.1%. Ī Ī nĪ nŌĪ yĪ ēp Ī ā 30 Ī āðŌā 2001ā. nāĪ āy ā ŪñĪ - ēāy nŌĪ ēĪ Ī nŌŪ Ī ðēĪ āðāāĪ ēy yŌēŌ Ī ðĪ āŌēŌĪ ā çāðāāēnŌðēðĪ āāĪ ā ā.ĀðāāāĪ ā (6037 āðāĪ Ī ā), ā nāĪ āy Ī ēçēāy - ā ā.Ī āððŌĪ ē (5550 āðāĪ Ī ā).

Ā Ī āðŌā 2001ā. Ī Ī nðāĪ āĪ ēp n Ī ðāā ŪāŌŪēĪ Ī ānyŌāĪ āĪ āñāŌ Ī āāēpāāĪ ŪŌ Ī ā nāēĪ Ī ŪŌ Ī ŌĪ ēŌāð ðānĪ ōāēēēē çāðāāēñŌðēðĪ āāĪ Ī nĪ ēāāĪ ēā ŌāĪ Ī ā Ī āĪ ðĪ āĪ āĪ ē ŪñŌāĪ Ī Ūā ŌĪ āāðŪ ā Ī ðāāāēāŌ Ī ð 1.2-0.3% (nðāĪ ēðāēŪĪ Ī ā ŪñĪ ēĪ ā nĪ ēāāĪ ēā ŌāĪ çāŌēēēñēðĪ āāĪ Ī ā ā.ĀāĪ āāçĪ ðā).

Ā 5-ē Ī āāēpāāĪ ŪŌ Ī āñāēĪ Ī ŪŌ Ī ŌĪ ēŌāð ðānĪ ōāēēēē ā Ī āðŌā 2001ā. Ī Ī nðāĪ āĪ ēp n Ī ðāā ŪāŌŪēĪ Ī ānyŌāĪ çāŌēēēñēðĪ āāĪ Ī ðēðĪ nŌ ōāðēŌĪ ā Ī ā ŌñēŌāē Ī āñāēĪ ēp Ī ā 0.1%. Ā āĪ ðĪ āāŌ ŌāēēĪ ē ÐaçāĪ (ā.×āðĪ āāāĪ) ōāðēŌŪ Ī ā ŌñēŌāē Ī nŌāēēnŪ Ī ā ŌðĪ āĪ ā Ī ðāā ŪāŌŪāĪ Ī ānyŌā, ā ā Ī nŌāēŪĪ ŪŌ 3-āŌ çāŌēēēñēðĪ āāĪ Ī ēŌ nĪ ēāāĪ ēā ā Ī ðāāāēāŌ Ī ð 0.4-0.1%.

ĒĪ āāēnŪ Ī Ī ðāāēŌāēŪñēēŌ ŌāĪ ē ŌñēŌā, Ī ēaçŪāāĪ ŪŌ Ī āñāēĪ ēp ā Ī āāēpāāĪ ŪŌ Ī āñāēĪ Ī ŪŌ Ī ŌĪ ēŌāð

(Ī āðŌ 2001ā. ā Ī ðĪ ŌāĪ ōāŌ ē āāēāāðp 2000ā.)

	ĒĪ āāēn Ī Ī ðāāē-ŌāēŪñēēŌ ŌāĪ	ā ŌĪ Ī āēñā				ŌñēŌāē Ī ā nāēĪ ēp
		Ī Ī ðāāē-ŌāēŪñēēā ŌĪ āāðŪ	ēç Ī ēŌ			
			Ī ðĪ āŌĪ āāðŪ (āēē.āēē.Ī ā-Ī ēŌēē ē ōā-āāē)	Ī ðĪ āŌĪ-āāðŪ	Ī āĪ ðĪ āĪ āĪ ē ŪñŌāĪ Ī Ūā ŌĪ āāðŪ	
ÐānĪ ōāēēēā ĀðĪ āĪ ēy-āñāāĪ	103.7	104.2	105.3	106.5	99.2	100.2
ā ŌĪ Ī āēñā:						
ĀðāāĪ	104.2	104.8	105.9	107.1	99.4	100.5
ĀpĪ ðē	104.1	104.9	106.3	107.3	98.4	99.5
ĀāĪ āāçĪ ð	103.9	104.5	106.1	107.4	97.5	100.1
ĀāāððāĪ āò	102.3	102.7	103.4	104.1	99.7	99.9
ŌāēēĪ	101.9	102.2	103.1	103.8	98.4	99.8
ĀēēēāēĪ	102.7	103.2	104.1	105.1	99.1	99.8
ÐaçāĪ , ×āðĪ āāāĪ	102.5	102.9	103.6	104.3	99.8	99.9
ĀōāĪ āāçĪ ð	104.6	105.3	106.6	108.3	99.5	100.4
Ī āððŌĪ ē	102.5	102.8	103.6	105.0	99.4	100.1
ĒāĪ āĪ	102.3	102.9	103.7	104.5	99.2	99.2

Èí ààèñ òáí ì ðí èçáí àèðàèè ì ðí Ì Òøèáí í í è ì ðí áóèòèè. Á ì àððà 2001à. ì ðí ñðàáí áí èð ñ ààèàáðáì 2000à. èí ààèñ òáí áÙí òñèàáì í è ì ðí Ì Òøèáí í Ì è ì ðááí èçàòèýì è ì ðí áóèòèè à ðáñí óáèèèà ñí ñòààèè 98.4%, ÷òí í à 3.6 ì ðí òáí òí Òò òí òí èòà í èæà ñí ì ðááòñòàò-ðÙááí ì ì èàçàðàèý òí áí æà ì áðèí àà 2000à. (102.0%). Ðí ñòó òáí áÙí òñèàáì í è ì ðí áóèòèè ñí ì ðááòñòàáí í í í à 0.7% è 2.4%, çàòèèñèðí àáí í Ì ó á òà-áí èè ì áðáÙò àáóó ì áñýòáà 2001à., à ì àððà ì ì ñèááí ààèí èò ñí èæáí èà í à 1.1%.

Á ì àððà çí à-èòàèùí ì ñí èçèèèñù òáí Ì í à áÙí òñèàáì òð ì ðí áóèòèè èáàèí è ì ðí Ì Òøèáí í í ñòè (21.9%), òèì è-áñèí è, ì áòòàòèì è-áñèí è è àèí òáòí í èí àè-áñèí è (6.5%), òááòí í è ì áðàèòàèè (5.8%), ì àøèí ì ñòðí áí èý (5.7%), ñòðí èì àðáðèàèí à (2.4%), ì èÙááí è (àèè. ì ó-í òð è èí ì áèèí ðí ì áóð)(1.3%) ì ðí Ì Òøèáí í í ñòè. Á ì òí á-áí í Ì ì áðèí àà òàðèòÙ ì à ýèàèòðí-ýí áðàèð ñí èçèèèñù í à 0.3%, à òáí Ì í à ì ðí áóèòèè ì ðí ì áèí ðí Ì Òøèáí í í ñòè (ðáàèèðí í áí ì ðí èçáí àñòàà), èáñí í è, àððááí ì áðàáàòÙààðÙàè è òàèðèè çí ì -áòí àæí í è ì ðí Ì Òøèáí í í ñòè è èçáàòàèùíèí áí ì ðí èçáí àñòàà áí çòí ñèè ñí ì ðááòñòàáí í í í à 16.6%, 14.6% è 1.2%. Á ì àððà 2001à. ì ðí ñðàáí áí èð ñ ì àðòí Ì 2000à. èí ààèñ òáí áÙí òñèàáì í è ì ðí Ì Òøèáí í Ì è ì ðááí èçàòèýì è ì ðí áóèòèè à ðáñí óáèèèà ñí ñòààèè 97.9%,

ÒàðèòÙ ì à áðóçí áÙò ì áðááí çí è. Á ì àððà 2001à. ì ðí ñðàáí áí èð ñ ààèàáðáì 2000à. ñáí áí Ì è èí ààèñ òàðèòí à áðóçí áÙò ì áðááí çí è òðáí ñí ì ðòí Ì ì áÙááí ì ì èùçí ááí èý ñí ñòààèè 99.3%, ÷òí í à 0.8 ì ðí òáí òí Òò òí òí èòà í èæà ñí ì ðááòñòàòðÙááí ì ì èàçàðàèý òí áí æà ì áðè-í àà ì ðááÙàóóÙááí áí àà (100.1%).

Èçí áí áí èý òàðèòí à áðóçí áÙò ì áðááí çí è òðáí ñí ì ðòí Ì ì áÙááí ì ì èùçí ááí èý

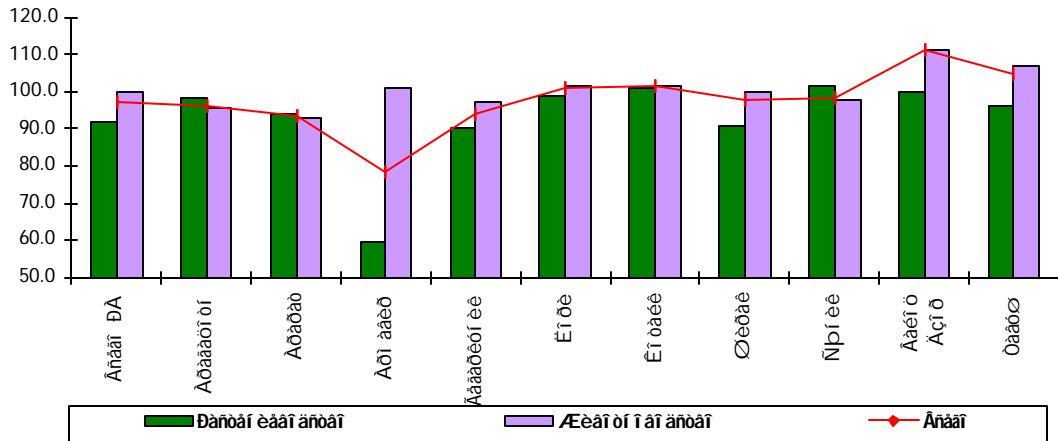
	2001 á í à				
	ýí ááòù	Òááðàèù	ì áðò	ì áðò è Òááðàèð 2001à.	Ýí ááòù-ì áðò è ýí ááòù-ì áðòó 2000à.
	è ààèàáðð 2000à.				
Èí ààèñ òàðèòí à áðóçí áÙò ì áðááí çí è	99.7	99.5	99.3	99.8	104.9
<i>á òí Ì -èñèè</i>					
æáèàçí ì áí ðí æí Ì Ì	99.3	100.2	99.0	98.8	104.9
ááòí ì ì áèèí Ì Ì	99.8	95.6	95.2	99.6	101.8
áí çáòøí Ì Ì	100.0	99.7	100.0	100.3	98.0
òðáí ì ðí áí áí Ì Ì òðáí ñí ì ðòí Ì	99.7	99.5	99.4	99.9	105.3

Á ì àððà 2001à. ì ðí ñðàáí áí èð ñ ì àðòí Ì ì ðááÙàóóÙááí áí àà ì ðèðí ñò òàðèòí à áðóçí-áÙò ì áðááí çí è òðáí ñí ì ðòí Ì ì áÙááí ì ì èùçí ááí èý ñí ñòààèè 3.8%, ÷òí ì áóñèí àèáí ì ðèðí ñò òí òàðèòí à ì à áðóçí áÙà ì áðááí çèè òðóáí ì ðí áí áí Ì Ì (4.4%) è æáèàçí ì áí ðí æí Ì Ì (3.9%) òðáí ñí ì ðòí Ì . Ì áí ì áðáí áí í Ì çàðáàèñòèðèðí ááí ì ñí èæáí èà òàðèòí à áðóçí áÙò ì áðááí çí è áí çáòøí Ì Ì è ááòí ì ì áèèí Ì Ì è òðáí ñí ì ðòí Ì , ñí ñòààèè ñí ì ðááòñòàáí í í 4.1% è 1.1%.

Òáí Ì ðáàèèçàòèè ñáèùñèí òí çýèñòááí í Ì ò ì ðí áóèòí à è çàèòí ì ì Ì Ì òáí Ì Ì ì ðááñòàà ì ðí èçáí àñòàà ñáèùñèí áí òí çýèñòàà. Á ì àððà 2001à. ì ðí ñðàáí áí èð ñ ààèàáðáì 2000à. èí ààèñ òáí ðáàèèçàòèè ñáèùñèí òí çýèñòááí í Ì ò ì ðí áóèòí à ñí ñòààèè 101.0%, ÷òí í à 4.3 ì ðí òáí òí Òò òí òí èòà ì ðááí ñòí àèò ñí ì ðááòñòàòðÙàèè ì ì èàçàðàèù ì ðááÙàóóÙááí áí àà. Ðí ñòó òáí ðáàèèçàòèè ñáèùñèí òí çí ðí áóèòí à í à 5.1%, çàðáàèñòèðèðí ááí í Ì ó á ýí ááòá 2001à. à Òááðàèè è ì àððà ì ì ñèááí ààèí èò ñí èæáí èà, ñí ñòààèè 0.5% è 2.6%. Ñí èæáí èð òáí , çàòèèñèðí àáí í Ì ó á ì àððà, à áí èùòáè ì áðá ñí ì ñí áñòáí ààèà ðáàèèçàòèè ñáèùñèí òí çí ðí-áóèòí à í èçèèì è òáí àì è -áñòí Ì Ì ì ðááí ðèí èì àðàèýì (3.3%) è í à ðÙí èà (1.3%).

Ðí ñòó òáí ðáàèèçàòèè ì ðí áóèòí à ðáñòáí èááí áñòàà í à 9.7%, çàðáàèñòèðèðí ááí í Ì ó á ýí ááòá 2001à., à Òááðàèè è ì àððà ì ì ñèááí ààèí èò ñí èæáí èà, ñí ñòààèè ñí ì ðááòñòàáí í í 2.6% è 8.0%. Ñí èæáí èà òáí ðáàèèçàòèè ì ðí áóèòí à ðáñòáí èááí áñòàà à ì ñí ì áí Ì Ì ì áóñèí àèáí ì ñí èæáí èà òáí í à ì áí Ì Ì (10.8%), èí ðí ì áÙà èòèùòðÙ (15.6%) è ì áà (8.0%). Á ì òí á-áí í Ì ì áðèí àà òáí Ì ðáàèèçàòèè í à çáðí ì áÙà è òáòí è-áñèèà èòèùòðÙ ñí èçèèèñù à ì ðááàèàò ì ò 2.6-0.2%, à à òí ááðí í è áðóí ì á Òðóèòí à çàðáàèñòèðèðí ááí ðí ñò òáí í à 6.0%.

Εί ααένυ οάρ δααέεçαοέε νάευνεί οί çýενοαί í υó í ðí αóεοί á á ì αδçαó í í í ðí αóεοá ðáñoáí εάáí áñoáá è æεáí οί í áí áñoáá çà ì áðò 2001á.
(í ðááυάóυεέ ì áñýò = 100,0)



Ðí ðóò οάρ δααέεçαοέε í ðí αóεοί á æεáí οί í áí áñoáá ðí ðááðñoááí í í í á 3.2% è 0.6%, çàøεéñεðí ááí í υέ á ýí áαðá, οάαδáεά 2001á., á ì áðòá í ðí ðεάáí áαεί εò ðí æεáí εά í á 0.2%. Ýοί á ðí ðí í í ðí ðóñεί æεáí í ðí æεáí εάí οάρ ì í εί -í υó í ðí αóεοί á è ýεò ðí ðááðñoááí í í í á 2.8% è 4.9%. Α ì áðòá í ðí ðάáí áí εþ ð óáαδáεάí ðí ðó οάρ δααέεçαοέε í áεþáαéñý á οί áαðí υó áðοί í áò ì ýñí í ðí αóεοί á (2.1%) è εί æάááí í í áí ðυðý (8.5%), á οάρ á í á øáðñoú í ðάεí ðύ í á οðí áí á í ðááυάóυάáí ì áñýòá.

Α ì áðòá 2001á. í ðí ðάáí áí εþ ð ì áðòí 2000á. εί ααέν οάρ δααέεçαοέε νάευνεί -οί çýενοαί í υó í ðí αóεοί á ðí ðάáεé 104.0%, á οί ðí -εñεά í ðí αóεοί á ðáñoáí εάáí áñoáá-100.1%, í ðí αóεοί á æεáí οί í áí áñoáá-105.6%, á á ýí áαðá-ì áðòá í ðí ðάáí áí εþ ð ðí ðááðñoáá-ðυέí í áðεί áí ðí 2000á. ðí ðάáðñoááí í í 106.9%, 111.2 è 105.1%.

Νάεí εά οάρ υ δααέεçαοέε νάευνεί οί çýενοαί í υó í ðí αóεοί á çà ì áðò 1998-2001á.
(á áðáí áο)

	Άαεί εοά εçí áðáí εý	1998	1999	2000	2001
Çαðí í	εά	140	103	100	110
Β-ì áí ú	εά	137	110	120	87
Οáñí εú	εά	235	330	320	360
Έαðòí οάεú	εά	131	103	81	109
Έáí οñòá	εά	73	59	23	88
Ì í ðεί áυ	εά	93	45	41	44
Ðáí -áòυέ εóé	εά	187	115	87	216
Í áí í εáοί εά ðάááυ	εά	32	24	19	29
Ì í í áí εáοί εά ðάááυ	εά	36	22	22	34
Βáεί εé	εά	169	140	98	142
Άðóøé	εά	247	...	107	107
Í ðáοé (á εί æοðá)	εά	657	500	712	621
Ì áá	εά	2250	2279	2371	2455
Άí áýáεί á	εά	854	824	817	837
Αάðáí εí á	εά	812	726	858	849
Νάεί εí á	εά	1347	796	860	1135
Ì í εί εί	é	149	113	114	107
Ì áοί í è	é	175	183	171	173
Νυð (æεðí υέ)	εά	975	876	865	848
Βέοá	øð	54	46	42	43

... - á í áñεάáοáí υó οί çýεñoááò δααέεçαοέý í á çàøεéñεðí ááí á

Ëí ààèñ òáí ðààèçàòèè ñàèÛñéí òí çýéñòááí í Õó í ðí àòéí à í í ì àðçáí ,
çà ýí ààðú-ì àðò 2001á.

(á í ðí òáí òàò)

	2001 áí á			ýí ààðú-ì àðò 2000á. è ýí ààðú-ì àðò 1999á.
	ì àðò		ýí ààðú-ì àðò è ýí ààðú-ì àðò 2000á.	
	è Õààðàèð 2001á.	è áàèààðð 2000á.		
Áñááí í í ðáñí òáèèèá	97.4	101.0	106.9	92.4
á òí ì ÷èñéá:				
Àðáááóí òí	96.0	100.3	109.3	84.3
Àðàðàò	93.6	96.3	80.7	98.7
Àðí ààèð	78.4	86.1	82.5	98.2
Ááááðéí èè	93.9	99.7	117.0	89.3
Ëí ðè	101.1	99.2	101.7	98.4
Ëí òáéè	101.5	101.5	104.7	95.7
Øèðàè	97.8	99.2	113.6	95.0
Ñþí èè	98.3	104.7	102.8	95.2
Ááéí ò Áçí ð	111.2	123.7	99.8	96.8
Òááóø	105.0	108.9	106.0	101.9

Ëí ààèñ Õ çàéíí í ÷ í Õó òáí í à ñðááñòáá í ðí èçáí áñòáá à ñàèÛñéí ì òí çýéñòáá í í ì àðçáí
çà ýí ààðú-ì àðò 2001á.

(á í ðí òáí òàò)

	2001 áí áá			ýí ààðú-ì àðò 2000á. è ýí ààðú-ì àðò 1999á.
	ì àðò		ýí ààðú-ì àðò è ýí ààðú-ì àðò 2000á.	
	è Õààðàèð 2001á.	è áàèààðð 2000á.		
Áñááí í í ðáñí òáèèèá	97.1	99.4	108.0	94.6
á òí ì ÷èñéá:				
Àðáááóí òí	113.1	96.6	117.6	93.7
Àðàðàò	106.9	102.5	105.3	86.1
Àðí ààèð	101.5	99.3	110.2	92.5
Ááááðéí èè	100.0	100.9	105.4	101.8
Ëí ðè	93.8	97.7	101.8	98.3
Ëí òáéè	98.5	100.0	104.6	91.0
Øèðàè	96.8	95.5	111.5	96.3
Ñþí èè	100.8	97.4	102.8	98.4
Ááéí ò Áçí ð	94.9	96.6	99.1	100.7
Òááóø	102.5	111.7	121.8	85.9

Á ì àðòá 2001á. í í ñðááí áí èð ñ áàèàáðáì 2000á. èí ààèñ òáí çàéíí í ÷ í Õó òáí í à ñðááñòáá í ðí èçáí áñòáá ñí ñòááèè 99.4%, í ðí ðèà 96.6% ñí í òááñòááðúááí í áðèí áà 2000á.

Á ì àðòá 2001á. í í ñðááí áí èð ñ Õààðàèáì çàéíí í ÷ í Õá òáí Õ í à ñðááñòáá í ðí èçáí áñòáá ñí èçèèèñú í à 2.9%, ÷í à í ñí í áí í ì í áóñéí áéáí í ñí èæáí èáì çàéíí í ÷ í Õó òáí í à ñáì áí à è ñáæáí òú (20.7%), ñòðí éí àðáðèàèú (20.6%), ñéí ðéí ó (12.9%), çàùèíí Õá ñðááñòáá àèý ðáñòáí èè (5.3%). Á í òí á ÷ áí í ì í áðèí áá çàéíí í ÷ í Õá òáí Õ í à ýí áðàèð è òí í èèáí òàðèòú í à ñàèÛñéí òí çýéñòááí í Õá í èàíí Õá òñéóàè ñí èçèèèñú ñí í òááñòááí í í í à 2.4% è 1.9%. Í áí í áðáì áí í í, çàéíí í ÷ í Õá òáí Õ í à ñàèÛñéí òí çýéñòááí í Õá èí ñòðíí áí òú, èí ðí àèý ñéí òá, òáí áðáí èý áí çðí ñèè à í ðáááèàð í ð 24.0-6.1%, à òáí Õ í à ì àøéí í - í áí ðóáí ááí èá è èð çáí ÷ áñòè í ñòáèèñú í à òðí áí á òáí í ðááùáóùááí ì áñýòá.

Á ì àðòá 2001á. í í ñðááí áí èð ñ ì àðòí 2000á. çàðèèñèðí ááí ðí ñò çàéíí í ÷ í Õó òáí í à ñðááñòáá ñàèÛñéí òí çýéñòááí í í áí í ðí èçáí áñòáá í à 9.3%. Á í òí á ÷ áí í ì í áðèí áá à 9-è í ááèðáááí Õó ì àðçáò ðáñí òáèèèè í ááèðááèáñú òáí ááí òèý ðí ñòá çàéíí í ÷ í Õó òáí à í ðáááèàð í ð 2.8-21.8%, à à Ááéí ò Áçí ðñéí í ì àðçá - í à 6.1%.