

**1.4.2. Άαι άαι υά αι οι αυ ε θαν οι αυ ι αν άαι ey, αάαι οι ay ι εάα ε άάάεά αι οι αυ**

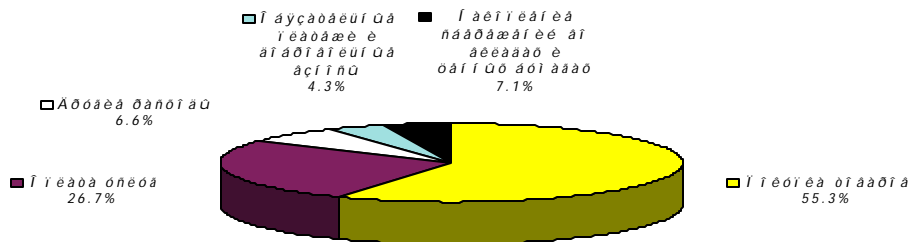
Άάαι η άαι άαι υά αι οι αι α ε θαν οι αι α. Α yί άάά-ι άάά 2001ά. άαι άαι υά αι οι αυ ι αν άαι ey ηι ηάάεεε 137417.3 ι εί. άάαι ι α ε οάάεε-εεεηυ ι ι ηάαι άι ερ η άαι άαι ι άάαι αι ι 2000ά. ι α 10.7%. Α ά οι ο άαι ι άάαι ά άαι άαι υά θαν οι αυ ηι ηάάεεε 147153.2 ι εί. άάαι ι α ε οάάεε-εεεηυ ι α 13.7 %.

**Άαι αι εά άαι άαι υά αι οι αι α ε θαν οι αι α**

	Άαι άαι υά αι οι αυ ι αν άαι ey		Άαι άαι υά θαν οι αυ ι αν άαι ey	
	ι εί. άάαι	ά % ε ι θάαυάυάι ο αι άο*	ι εί. άάαι	ά % ε ι θάαυάυάι ο αι άο*
<b>2001 αι ά</b>				
βί άάυ	46643.7	100.3	52065.2	115.8
βί άάυ-όάάάευ	90005.2	113.5	100412.0	116.6
βί άάυ-ι άθ	137417.3	110.7	147153.2	113.7
<b>Ι εάάάε</b>	<b>137417.3</b>	<b>110.7</b>	<b>147153.2</b>	<b>113.7</b>
<b>2000 αι ά</b>				
βί άάυ	48068.6	123.6	46533.3	104.5
βί άάυ-όάάάευ	79281.1	107.1	86139.0	109.1
βί άάυ-ι άθ	125601.9	108.4	130787.9	107.8
<b>Ι εάάάε</b>	<b>125601.9</b>	<b>108.4</b>	<b>130787.9</b>	<b>107.8</b>

Ες ι α υάαι ι άυαι ά άαι άαι υά αι οι αι α ά yί άάά-ι άάά 2001ά. ι α ι ι εόι εό οι άά-οι α ε ι ι εάό οηέοά ι αν άαι εά ε α θαν οι αι άαι - 120580.7 ι εί. άάαι ι α (87.7%), ι α ι ι εάό ι άυάάευι υά ι εάάάε ε αι άθι αι ευι υά άι ι ηι α - 6309.5 ι εί. άάαι ι α (4.6%), ι θεθι ηό ηάάάάαι εε αι άεεάάό ε οάι ι υά άοι άάό ά οάει ηι ηάάεε 10419.9

Νοθόεοόά άαι άαι υά θαν οι αι α ι αν άαι ey



ι εί. άάαι (7.6%).

Νοθόεοόά άαι άαι υά αι οι αι α ι αν άαι ey

	Άαι άαι υά αι οι αυ	Ες ι εό εηι ι ευι άαι ι ι α				Ι θεθι ηό +), οι αι υάι εά (-) άαι άαι ι α θεάό
		ι ι εόι εό οι άά-οι α ε ι ι εάό οηέοά	ι ι εάό ι άυά-άάευι υά ι εάάάε ε αι άθι αι ευι υά άι ι ηι α	ι άει ι εαι εά ηάά-άάαι εε αι άεεάάό ε οάι ι υά άοι άάό	άάάεά θαν οι αυ	
<b>2001 αι ά</b>						
yί άάυ	100.0	86.0	4.2	+ 12.8	8.6	-11.6
όάάάευ	100.0	91.7	4.6	+ 7.8	7.4	-11.5
ι άθ	100.0	85.8	5.0	+ 2.3	5.5	+ 1.4

1. ΔΑΔΕΥΙ ΟΕ ΝΑΕΟΤ Θ

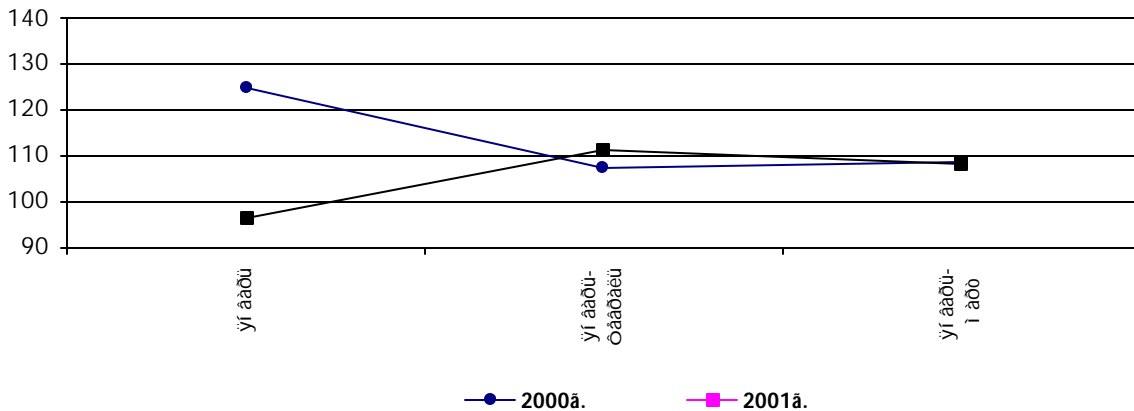
	Αάí áæí Úá áí ôí äú	Ëç í èð èñí í èüçí ááí í í à			äðóáèá ðáñîí äú	Í ðèðí ñò +), òí áí ùðáí èá (-) ááí áá í à ðòèáð
		í í èóí èó ôí äá ôí á è í í èáðó òñèóá	í í èáðó í áÿçá- óáèúí Úó í èáðáæáè è áçí í ñí á	í áèí í èáí èá ñáá- ðáæáí èé áí áèèááð è óáí í Úó áóí áááð		
<b>Í èááðóáè</b>	<b>100.0</b>	<b>87.7</b>	<b>4.6</b>	<b>+7.6</b>	<b>7.2</b>	<b>-7.1</b>
<b>2000 áí á</b>						
ýí ááðú	100.0	79.0	3.1	+ 6.5	8.1	+ 3.3
Óááðáèú	100.0	103.4	6.8	+ 5.6	9.8	-25.6
í áðò	100.0	81.3	5.4	+ 4.2	5.4	+ 3.7
<b>Í èááðóáè</b>	<b>100.0</b>	<b>86.3</b>	<b>4.9</b>	<b>+5.5</b>	<b>7.5</b>	<b>-4.2</b>

Á ñððóèðððá èñí í èüçí ááí èÿ ááí áæí Úó áí ôí äí á í àñáèáí èÿ á ýí ááðá- ì áððá 2001á. í í ñðááí áí èð ñ òáí æá í áðèí áí ì ðí øèí áí áí äá óááèúí Úé ááñ í í ððááèðáèúñèèð ðáñîí áí á óááèè-èèñÿ í à 1.4 í ðí óáí ôí Úó í óí èóá, à áí èÿ áí áèèááú è óáí í Úá áóí ááè í à 2.1 í ðí óáí ôí Úó í óí èðá.

**Δάδεύí Úá ðáñí í èááááí Úá ááí áæí Úá áí ôí äú.** Δάδεύí Úá ðáñí í èááááí Úá ááí áæí Úá áí ôí äú (áí ôí äú çá áú-áðíí í áÿçáðáèúí Úó í èáðáæáè, ñèí ððáèèððí ááí í Úá í à èí ááèñ í í ððááèðáèúñèèð óáí) á ýí ááðá- ì áððá 2001á. í í ñðááí áí èð ñ ñí í ðááðñðáðúáí ì áðèí áí ì 2000á. óááèè-èèñÿ í à 8.3%.

**Áèí áí èèá Δάδεύí Úó ðáñí í èááááí Úó ááí áæí Úó áí ôí äí á**

(á í ðí óáí ðáð è ñí í ðááðñðáðúáí ó í áðèí áó í ðááúáóúááí áí äá)



**Í í èáðá ððóáá.** Á ýí ááðá-ì áððá 2001á. (í í í óáí èá í ðááááðèðáèúí Úó ááí í Úó, í í èó-áí í Úó ìð 9000 ñóáúáèðí á), ñðááí áí áñÿ-í áÿ í í èí áèúí áÿ çáðááí ôí áÿ í èáðá ñí ñðááèèá 21813 áðáí í á è í í ñðááí áí èð ñ ýí ááðáí -ì áððí 2000á. óááèè-èèñÿ í à 12.0%. Í ðè-áí, çáðááí ôí áÿ í èáðá çáí ÿòúð á áðáæáðí Úó í ðááí èçáðèÿð (í í í óáí èá í í áðáðèáí Úó ááí í Úó, í í èó-áí í Úó áæáèáððáèúí í ìð 4000 áðáæáðí Úó í ðááí èçáðèè) ñí ñðááèèá 14222 áðáí à è í í ñðááí áí èð ñ ýí ááðáí -ì áððí 2000á. óááèè-èèñÿ í à 13.4%, à çáí ÿòúð á í áðáæáðí Úó í ðááí èçáðèÿð ñí í ðááðñðááí í í: 28000 áðáí í á è 12.9%.

**Ëçí áí áí èá ñðááí áí áñÿ-í í è çáðááí ôí í è í èáðú í í ñðááí áí èð ñ í ðí øèí áí áí ä è ááðèáðèÿ í í í ððáñèÿì ÿéí í í èèè á Óááðáèá 2001 á.**

Ñðááí áí áñÿ-í áÿ í í- í èí áèúí áÿ çáðááí ôí áÿ í èáðá, áðáí	Á í ðí óáí ðáð è èðí áó	Á í ðí óáí ðáð è ñí í ðááð- ñðáðúáí ó í áðèí áó í ðí øèí áí áí äá
---	----------------------------	---

1. ΔΑΔΕΥΙ ΟΕ ΝΑΕΟΙ Δ

	Οάαδαεü	ýí ααδú- Οάαδαεü	Οάαδαεü	ýí ααδú- Οάαδαεü	Οάαδαεü	ýí ααδú- Οάαδαεü
Ανάαι	21701	21687	100	100	111.8	112.0
Í ðí ì Ùøéáí í í ñóó	31130	31187	143.4	143.8	117.1	116.4
Νάεüñéí á òí çýéñóáí	16350	15221	75.3	70.2	117.3	117.3
Éáñí í á òí çýéñóáí	11611	11362	53.5	52.4	117.1	116.6
Óðáí ñí í ðò	33397	32866	153.9	151.5	98.3	96.5
Νáyçú	41717	41303	192.2	190.5	103.9	100.4
Νòðí èðáεüñóáí	38260	39188	176.3	180.7	111.3	110.7
Óí ðáí áεý, í á Ùáñóááí í í á í èðáí èá	9782	9791	45.1	45.1	145.5	138.1
Æèèèùí í -éí ì òí áεüí í á òí çýéñó- áí è á Ùóí áí á í áñéóæéááí èá	25018	24653	115.3	113.7	119.1	118.2
Éí òí ðí áðéí í í í -á Ù-èñéèðáεüí í á í áñéóæéááí èá	18392	17935	84.8	82.7	110.0	109.1
Çáðááí í ðáí áí èá, Õèçéóεüóðá è ñí í ðò, ñí òεáεüí í á í ááñí á-áí èá	13707	13534	63.2	62.4	109.1	107.1
Í áðáçí ááí èá	12815	12848	59.1	59.2	121.8	124.1
Éóεüóðá	9932	10078	45.8	46.5	103.2	105.0
Èñéóññóáí	10451	10472	48.2	48.3	104.6	102.1
Í áóεá	17731	18229	81.7	84.1	115.1	117.2
Éðááεòí ááí èá è ñòðáóí ááí èá	71014	68976	327.2	318.1	114.9	118.3
Áí í áðáò í ðááí í á óí ðááéáí èý	32393	33056	149.3	152.4	104.8	112.5
Í ðí ÷εá í ððáñéýò	23269	23310	107.2	107.5	103.7	103.6

Νðááí áí áñý-í áý í ì òí áεüí áý çáðááí ðí áý í èáðá çáí ýò Ùò á í ððáñéýò ñí òεáεüí í è ñòáð Ù, á Óááðáεá 2001á. éí èááéáðñý á í ðáááεáò í ò 45.8% (éóεüóðá) áí 63.2% (çáðááí í ððáí áí èá è ñí òεáεüí í á í ááñí á-áí èá) í ò í á Ùáé ñðááí áé. Νðááí áí áñý-í áý í ì òí áεü-í áý çáðááí ðí áý í èáðá çí á-èðáεüí í á Ùøá á ñèñðáí á èðááεèðí ááí èý, òáí í í á í ðáá Ùñéèá í á Ùóð ñðááí ðð á 3.3 ðáçá, á ñáyçé - 1.9 , á ñòðí èðáεüñóáá - 1.8, í á ððáí ñí í ððá è á ñèñðáí á óí ðááéáí èý - 1.5, á í ðí ì Ùøéáí í í ñè - 1.4, á æèèèùí í -éí ì òí áεüí í òí çýéñóáá è á Ùóí áí òí í áñéóæéááí èè í áñáéáí èý - 1.2 á í ðí ÷εá í ððáñéýò - 1.1 ðáçá.

Á á Ùøáóéáçáí í Ùò ñóáúáεèðáò , ÷èñéáí í í ñóó ðááí ðí èéí á, í ðí ðááí ðááøéá í í éí Ùé ì áñýò, í í ðáçí áðó çáðááí ðí í é í èáðú ðáðáεðáðèçóáðñý ñéááóð Ùéí í áðáçí ì :

**Δáñí ðáááéáí èá ÷èñéáí í í ñèè ðááí ðí èéí á, í ðí ðááí ðááøéá í í éí Ùé ì áñýò, í í ðáçí áðó ç áðááí ðí í é í èáðú á ááéááðá 2000á.**

(í ðí ðáí ðí á)

	2000	1999
Δááí ðí èèè, í ðí ðááí ðááøéá í í éí Ùé ì áñýò	100	100
á òí ì ÷èñéá:		
óñóáí í áéáí í Ùé ì éí èí áεüí Ùé ðáçí áð (áí 5000 áðáí í á)	6.1	5.6
5001-9000	22.6	21.9
9001-20000	42.2	44.2
20001-30000	11.4	11.5
30001-40000	6.7	6.7
40000 è á Ùøá	11.0	10.1

Áí áεèç ðáçí áðí á í í èáðú ððóáá ñáεááðáεüñóáóáð í òí ì , ÷òí 6.1% ðááí ðí èéí á í í èó-áðò í ì òí áεüí óð çáðááí ðí óð í èáðó áí 5000 áðáí í á, í áí í áðáí áí í í , çáðááí ðí áý í èáðá 11.0% ðááí ðí èéí á í ðáá Ùøááð 40 000 áðáí í á. “Νáí áý ðáñí ðí ñòðáí áí í áý áðóí í á” 9001-20000 áðáí í á, á í ðáááεáò éí òí ðí é í í èá-εááðñý 42.2% ðááí ðí èéí á. Óáεèí í áðáçí ì , í áñý-í áý çáðááí ðí áý í èáðá áí èáá í í éí áεí Ù çáí ýòí é ðááí ÷áé ñèèù(70.9%) á ááéááðá 2000á. ñí ñòááεèá 9-36 áí èááðí á ΝØÁ.