

2. Í AËÏ ÃÏ ÁÐ ÄÆÀÓÍ ÕÉ ÑÅËÔÏ Ð

2.1. Í ÍËÀÇÀÐÀËÈ ÁÏ ÑÅÀÐÏÅÁÍ Í ÍÃÍ ÁÐÄÆÀÐÀ

Í Í Í ÐÅÀÀÀÐËÓÀËËÍ ÕÍ ÀÁÍ Í ÕÍ Í ÈÍ ËÏÀÐÏÅÁ ÓËÍ ÁÍ ÑÁ È ÝËÍ Í Í ÈÈÈ ÐÄ, ÁÍ ÔÍ ÄÛ È Í ÓËËËËËËÍ ÕÁ ÐÐÁÍ ÑÅÀÐÏÅÁ ÁÏ ÑÅÀÐÏÅÁÍ Í ÍÃÍ ÁÐÄÆÀÐÀ ÇÀ ÝÍ ÀÀÐÛ-Í ÀÐÐ 2001Á. ÑÍ ÑÅÀËÈÈÈ 45422,9¹ Í ÈÍ. ÀÐÁÍ È Í Í ÑÐÁÁÍ ÁÍ ÈÐ Ñ ÑÍ Í ÐÅÀÐÏÅÁÓÐÛËÍ Í ÀÐËÍ ÁÍ Í 2000Á. ÓÁÀËÈÈ=ÈÈÈÑ Ì Á 46,0%.

ÁÛÍ Í ÈÍ ÁÍ ÈÁ ÁÏ ÑÅÀÐÏÅÁÍ Í ÍÃÍ ÁÐÄÆÀÐÀ ÇÀ ÝÍ ÀÀÐÛ-Í ÀÐÐ 2001 ÁÍ ÀÁ

(Í ÈÍ. ÀÐÁÍ)

	2000Á. ÝÍ ÀÀÐÛ- Í ÀÐÐ	2001Á.				Í ÀÀÐÛ- Í ÀÐÐ 2001Á. Á % È ÝÍ ÀÀÐÛ- Í ÀÐÐÓ 2000Á.	Í ÀÐÐ 2001Á. Á % È ÓÁÀÐ- ÈÐ 2001Á.
		ÝÍ ÀÀÐÛ	ÓÁÀÐÀËÛ	Í ÀÐÐ	ÝÍ ÀÀÐÛ- Í ÀÐÐ ²		
ÁÍ ÔÍ ÄÛ È Í ÓËËËËËËÍ ÕÁ ÐÐÁÍ ÑÅÀÐÏÅÁ, ÁÑÁÁÍ	31121.4	11170.8	14809.0	19443.1	45422.9	146.0	131.3
Á ÔÍ Ì ÆÈÈÁ :							
ÁÍ ÔÍ ÄÛ ÁÑÁÁÍ	31121.4	10410.8	13309.0	18203.1	41922.9	134.7	136.8
Á % È Í ÁÛËÈÌ ÁÍ ÔÍ ÀÁÍ È Í ÓËËËËËËÍ ÕÍ ÐÐÁÍ ÑÅÀÐÏÅÁÍ	100	93.2	89.9	93.6	92.3	x	x
ÈÇ Í ÈÐ:							
Á.ÐÁËËÛÈÁ ÁÍ ÔÍ ÄÛ	31114.9	10410.7	12257.7	18199.6	40868.0	131.3	148.5
Á % È Í ÁÛËÈÌ ÁÍ ÔÍ ÀÁÍ	100	100	92.1	100	97.5	x	x
Á ÔÍ Ì ÆÈÈÁ:							
1. Í ÁËÍ ÁÍ ÁÛÁ ÁÍ ÔÍ ÄÛ	25610.1	8500.2	11219.5	13765.6	33485.3	130.8	122.7
Á % È ÐÁËËÛÈÌ ÁÍ ÔÍ ÀÁÍ	82.3	81.6	91.5	75.6	81.9	x	x
Á ÔÍ Ì ÆÈÈÁ:							
Í ÁËÍ Á Í Á ÁÍ ÁÁÁËÁÍ Í ÓÐ ÑÏÍ ÈÌ Í ÑÏÛ	11544.2	4419.3	5775.1	7759.1	17953.5	155.5	134.4
Á % È Í ÁËÍ ÁÍ ÁÛÍ ÁÍ ÔÍ ÀÁÍ	45.1	52.0	51.5	56.3	53.6	x	x
Í ÁËÍ Á Í Á Í ÐËÁÛËÛ	2748.9	1173.2	1038.4	1765.8	3977.4	144.7	170.1
Á % È Í ÁËÍ ÁÍ ÁÛÍ ÁÍ ÔÍ ÀÁÍ	10.7	13.8	9.3	12.8	11.9	x	x
Í Í ÁÍ ÔÍ ÁÍ ÕË Í ÁËÍ Á	3042.2	713.5	765.0	998.1	2476.6	81.4	130.5
Á % È Í ÁËÍ ÁÍ ÁÛÍ ÁÍ ÔÍ ÀÁÍ	11.9	8.4	6.8	7.3	7.4	x	õ
ÀËËËÇÍ ÕË Í ÁËÍ Á	4209.9	1231.8	2517.1	1942.2	5691.1	135.2	77.2
Á % È Í ÁËÍ ÁÍ ÁÛÍ ÁÍ ÔÍ ÀÁÍ	16.4	14.5	22.4	14.1	17.0	x	õ
Í ÁËÍ Á Í Á ÈÌ ÓÛÁÑÏÁÍ	29.4	11.7	24.3	11.4	47.4	161.2	46.9
Á % È Í ÁËÍ ÁÍ ÁÛÍ ÁÍ ÔÍ ÀÁÍ	0.1	0.1	0.2	0.1	0.1	x	õ
ÇÁÌ ÁËÛÍ ÕË Í ÁËÍ Á	11.9	0.6	0.4	0.3	1.3	10.9	75.0
Á % È Í ÁËÍ ÁÍ ÁÛÍ ÁÍ ÔÍ ÀÁÍ	0.1	0.0	0.0	0.0	0.0	x	õ
ÒÁÍ Í ÆÁÍ Í ÁÝ Í Í ÓËËÍ Á	1681.7	515.3	597.2	734.0	1846.5	109.8	122.9
Á % È Í ÁËÍ ÁÍ ÁÛÍ ÁÍ ÔÍ ÀÁÍ	6.6	6.1	5.3	5.3	5.5	x	õ
ÓËËÈÑÐÍ ÁÁÍ Í ÕÁ Í ÈÀÐÁÆÈ	856.0	319.7	360.6	421.2	1101.5	128.7	116.8
Á % È Í ÁËÍ ÁÍ ÁÛÍ ÁÍ ÔÍ ÀÁÍ	3.3	3.8	3.2	3.1	3.3	x	x
Í ÈÀÐÁÆÈ ÇÀ ÈÑÍ Í ÈÛÇÍ ÁÁÍ ÈÝ Í ÐËÐÍ ÁÍ ÕË ÐÑÁÑÐÑÍ Á È Í ÐÐÁÍ Á Í ÐËÐÍ ÁÛ	1485.9	115.1	141.4	133.5	390.0	26.2	94.4
Á % È Í ÁËÍ ÁÍ ÁÛÍ ÁÍ ÔÍ ÀÁÍ	5.8	1.3	1.3	1.0	1.2	x	x
2. ÁÍ ÑÍ Í ÓËËÍ Á	1594.8	589.7	706.7	858.4	2154.8	135.1	121.5
Á % È ÐÁËËÛÈÌ ÁÍ ÔÍ ÀÁÍ	5.1	5.7	5.8	4.7	5.3	x	x
3. Í ÁÍ ÁËÍ ÁÍ ÁÛÁ ÁÍ ÔÍ ÄÛ	3910.0	1320.8 ³	331.5	3575.6	5227.9	133.7	Á 1078 ÐÁÇÀ

¹ Á ÁÍ ÔÍ ÀÁÓ ÁÏ ÑÅÀÐÏÅÁÍ Í ÍÃÍ ÁÐÄÆÀÐÀ ÇÀ ÝÍ ÀÀÐÛ-Í ÀÐÐ ÁËËÐ=ÁÍ Õ ÑÅÀÑÏÅÁ ÓÍ Í ÁÁ Í ÁÒÁÐËËËËÍ Í ÁÍ Í Í Í ÕÐÁÍ ÈÝ È ÑÍ ÓËËËËËËÍ Í ÁÍ ÐÁÇÁËËËÝ Í ÈÍ ÈÑÏÀÐÏÅÁ ÁÍ ÔÍ ÁÍ Á ÐÄ (308,4 Í ÈÍ ÀÐÁÍ).

² Á ÁÍ Í ÕÁ ÇÀ ÝÍ ÀÀÐÛ-Í ÀÐÐ Í ÐÅÀÑÏÅÁËÁÍ Í Õ Í Í ÑÍ ÑÏÍ ÝÍ ÈÐ Í Á 16.04.2001Á.

³ Á ÁÍ Í ÕÁ ÇÀ ÝÍ ÀÀÐÛ Í ÁÑÝÏ ÓÏÍ =Í ÁÍ Õ.

Άρ Γ Οά Γ Δαηοί ααο ατ ηοάαδηοαί Γ Γάτ απάααοα ι Γ αδοί Γ ατ γεΓ Γ Γ ε-άηεΓ ε εαηηηεοεεαοεε

(i ef. aδai)

	2000a. γί ααδύ- ι αδο	2001a.				βί ααδύ- ι αδο 2001a α % ε γί ααδύ- ι αδο 2000a.	Γ αδο 2001a α % ε οάαδαιβ 2001a.
		γί ααδύ	οάαδαιβ	ι αδο	γί ααδύ- ι αδο		
Δαηοί αΟ, αηααί	32477.9	9270.4	14651.4	17761.4	41683.2	128.3	121.2
α % ε εοί αο	100	100	100	100	100	x	x
Οαεούεα Δαηοί αΟ	28520.3	7425.7	12341.4	15048.4	34815.5	122.1	121.9
α % ΓάΟαί ο εοί αο	87.8	80.1	84.2	84.7	83.5	x	x
Çαδαιί οί άγ Γ εαοα	2722.2	35.5	1459.9	1867.0	3362.4	123.5	127.9
α % ε οαεούει Δαηοί ααί	9.6	0.5	11.8	12.4	9.7	x	x
Νοαηεαεε	584.1	41.0	29.0	71.2	141.2	24.2	245.5
α % ε οαεούει Δαηοί ααί	2.0	0.6	0.2	0.5	0.4	x	x
ΑΟί εαοα Γ οί οαί οί α	3963.3	428.5	975.6	1155.1	2559.2	64.6	118.4
α % ε οαεούει Δαηοί ααί	13.9	5.8	7.9	7.7	7.3	x	x
αί οοδαι Γ εα	2449.1	251.5	677.8	516.6	1445.9	59.0	76.2
α % ε οαεούει Δαηοί ααί	8.6	3.4	5.5	3.4	4.1	x	x
αί αοί εα	1514.2	177.0	297.8	638.5	1113.3	73.5	214.4
α % ε οαεούει Δαηοί ααί	5.3	2.4	2.4	4.3	3.2	x	x
Οδαι ηοαδου	6517.9	2291.1	3292.9	3461.6	9045.6	138.8	105.1
α % ε οαεούει Δαηοί ααί	22.8	30.8	26.7	23.0	26.0	x	x
Γ Γ ηί αεγ	3420.7	1316.2	1546.6	1383.6	4246.4	124.1	89.5
α % ε οαεούει Δαηοί ααί	12.0	17.7	12.5	9.2	12.2	x	x
ηοαί αί αεε	175.1	92.8	131.8	124.1	348.7	199.1	94.2
α % ε οαεούει Δαηοί ααί	0.6	1.3	1.1	0.8	1.0	x	x
Γ άγçαοαεúΓ Οά Γ εαοΟ	717.8	15.2	583.1	725.8	1324.1	184.5	124.5
ηί οεαεúΓ Γ αί Γ ααηί α-αί εγ							
α % ε οαεούει Δαηοί ααί	2.5	0.2	4.7	4.8	3.8	x	x
Γ αί ηεε	1083.6	573.8	573.9	609.5	1757.2	162.2	106.2
α % ε οαεούει Δαηοί ααί	3.8	7.7	4.7	4.1	5.1	x	x
Γ οί εα οδαι ηοαδου	1120.7	293.1	457.5	618.6	1369.2	122.2	135.2
α % ε οαεούει Δαηοί ααί	3.9	3.9	3.7	4.1	3.9	x	x
Οί ααδύ ε οηεοαε	14732.8	4629.6	6584.0	8493.5	19707.1	133.8	129.0
α % ε οαεούει Δαηοί ααί	51.7	62.3	53.4	56.4	56.6	x	x
Εαί εοαεúΓ Οά Δαηοί αΟ	1581.0	1220.4	1090.6	823.2	3134.2	198.2	75.5
α % ε ΓάΟαί ο εοί αο	4.9	13.2	7.5	4.6	7.5	x	x
εαί εοαεúΓ Οά Δαηοί αΟ	570.6	213.2	428.9	823.2	1465.3	256.8	191.9
αί οοδαι ααί οεΓ αηεοί ααί εγ							
α % ε εαί εοαεúΓ Οί Δαηοί ααί	36.1	17.5	39.3	100.0	46.8	x	x
εαί εοαεúΓ Οά Δαηοί αΟ	1010.4	1007.2	661.7	-	1668.9	165.2	-
αί αοί ααί οεΓ αηεοί ααί εγ							
α % ε εαί εοαεúΓ Οί Δαηοί ααί	63.9	82.5	60.7	-	53.2	x	x
εηηοί α εδαιεοί ααί εα	2376.6	624.3	1219.4	1889.8	3733.5	157.1	155.0
α % ε ΓάΟαί ο εοί αο	7.3	6.7	8.3	10.7	9.0	x	x

² Άρ Γ Οά çα γί ααδύ-ι αδο Γ δαηοαεαί Γ Ο Γ Γ ηί ηοί γί εβ Γ α 16.04.2001a.

2. Γ ΑΕΤ ΑΤ ΑΡ ΑΞΕΘΙ ΟΕ ΝΑΕΘΙ Β

Άρ Γ Οά Γ ΔανόΓ αάο αΓ νόααδνοαάΓ Γ Γ αΓ αβαααα Γ Γ αδóΓ Γ αΓ óοΓ εοεΓΓ αεúΓ Γ ε
εεανηεοεεαοεε

(Γ εΓ . αδαι)

	2000α. γί ααδú- Γ αδó	2001α.				βΓ ααδú- Γ αδó 2001α. α % ε γί ααδú Γ αδó 2000α.	Γ αδó 2001α α % ε ααδαεβ 2001α.
		γί ααδú	óααδαεú	Γ αδó	γί ααδú- Γ αδó ²		
ΔανóΓ αú, αναάΓ	32477.9	9270.4	14651.4	17761.4	41683.2	128.3	121.2
<i>á % ε εòΓ áó</i>	100	100	100	100	100	x	x
<i>á òΓ Γ +εηεά</i>							
01 ΑΓ νόααδνοαάΓ Γ Οά óηεóαε Γ αúααΓ óαδαεóαδα	3811.8	833.0	1660.3	2022.8	4516.1	118.5	121.8
<i>á % ε εòΓ áó</i>	11.7	9.0	11.3	11.4	10.8	x	x
02 Γ αΓ òΓ Γ á	5962.4	2216.9	2372.3	575.0	5164.2	86.6	24.2
<i>á % ε εòΓ áó</i>	18.4	23.9	16.2	3.2	12.4	x	x
03 Γ òδαι á Γ αúαηόααΓ Γ Γ αΓ Γ òγáεá ε áαçΓ Γ ανί Γ ηòε	2290.1	974.2	780.9	866.9	2622.0	114.5	111.0
<i>á % ε εòΓ áó</i>	7.1	10.5	5.3	4.9	6.3	x	x
04 Γ áδαçΓ ααΓ εá ε Γ áóεá	3409.2	247.1	2263.2	2643.9	5154.2	151.2	116.8
<i>á % ε εòΓ áó</i>	10.5	2.7	15.5	14.9	12.3	x	x
05 ÇαδααΓ Γ òδαι áΓ εá	971.9	367.1	1142.0	811.8	2320.9	238.8	71.1
<i>á % ε εòΓ áó</i>	3.0	4.0	7.8	4.5	5.6	x	x
06 ΝΓ òεáεúΓ Γ á ηòδαιóΓ ααΓ εá ε ηΓ òεáεúΓ Γ á Γ áαηΓ á+áΓ εá	3187.7	659.8	2423.0	2288.3	5371.1	168.5	94.4
<i>á % ε εòΓ áó</i>	9.8	7.1	16.5	12.9	12.9	x	x
07 Εóεúοóδα, εΓ òΓ òΓ áòεγ, ηΓ Γ òò ε óáεεáεγ	499.1	133.2	323.4	474.1	930.7	186.5	146.6
<i>á % ε εòΓ áó</i>	1.5	1.4	2.2	2.7	2.2	x	x
08 ΑεεεεúΓ Γ -εΓ Γ Γ óΓ αεúΓ Γ á òΓ çγέηòαΓ	577.2	118.3	182.7	152.3	453.3	78.5	83.3
<i>á % ε εòΓ áó</i>	1.8	1.3	1.3	0.8	1.1	x	x
09 ÒΓ Γ εεáΓ Γ -γί áδαιòε+áηεεé εΓ Γ Γ εáεη	116.6	66.8	106.1	29.7	202.6	173.8	28.0
<i>á % ε εòΓ áó</i>	0.4	0.7	0.7	0.2	0.5	x	x
10 ΝáεúηεΓ á òΓ çγέηòαΓ , εáηΓ Γ á ε áΓ áΓ Γ á òΓ çγέηòαΓ ε òúαΓ áΓ áηοáΓ	554.7	930.7	397.2	2534.9	3862.8	696.4	638.2
<i>á % ε εòΓ áó</i>	1.7	10.0	2.7	14.3	9.3	x	x
11 Γ òΓ Γ úεáΓ Γ Γ ηòú, Γ εΓ áδαεú- Γ úá εηεΓ Γ áαΓ úá(εòΓ Γ á òΓ Γ εεáá), ηòδΓ εòáεúηòαΓ ε Γ òδαι á Γ εδóαεαβúáε ηδááú	81.5	4.1	55.3	55.9	115.3	141.5	101.1
<i>á % ε εòΓ áó</i>	0.3	0.1	0.4	0.3	0.3	x	x
12 Òδαι ηΓ Γ òò ε ηáγçú, áΓ òΓ áεΓ Γ á òΓ çγέηòαΓ	371.9	1.3	45.3	189.1	235.7	74.1	417.4
<i>á % ε εòΓ áó</i>	0.9	0.0	0.3	1.1	0.5	x	x
13 Γ òΓ +εá γεΓ Γ Γ ε+áηεεá óηεóαε	13.9	3.7	-44.3	30.4	-10.2	-73.4	-68.6
<i>á % ε εòΓ áó</i>	0.0	0.0	-0.3	0.2	0.0	x	x
14 ΔανóΓ αú, Γ á Γ òΓ Γ ηγúεáηγ ε Γ ηΓ Γ áΓ úΓ áδóΓ Γ áΓ	10683.9	2714.2	2944.0	5086.3	10744.5	100.6	172.8
<i>á % ε εòΓ áó</i>	32.9	29.3	20.1	28.6	25.8	x	x

² Άρ Γ Οά çá γί ααδú-Γ αδó Γ óαηηοáεαΓ Γ ú Γ Γ ηΓ ηοΓ γί εβ Γ á 16.04.2001α.

Άarf í Úá í á ení í éf áf èè áf nóääðnoáárf í í áf á þäæàðà

(í éf . äðàì)

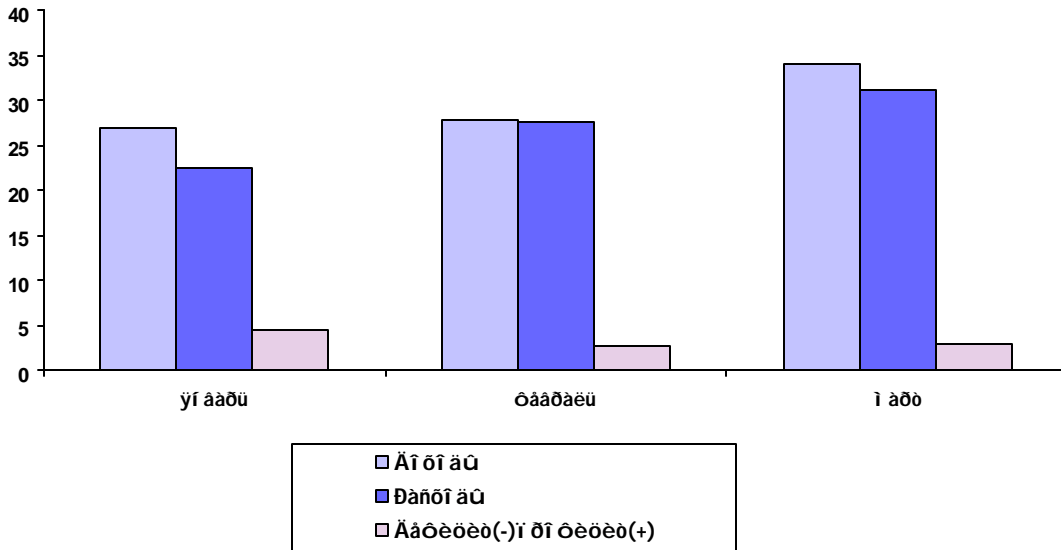
	2000á. ýf áaðü- ì äðð	2001á.			
		ýf áaðü	Óááðæü	ì äðð	ýf áaðü- ì äðð ²
Áf öf äü è í Öeöèæüf Úá ððáí ñöáððü, áñááí	31121.4	11170.8	14809.0	19443.1	45422.9
á % è ÁÁÍ	23.8	27.0	27.9	34.0	30.0
á öf ì -èñéá:					
à) ÓáéóÜèá áf öf äü	31114.9	10410.7	12257.7	18199.6	40868.0
á % è ÁÁÍ	23.8	25.2	23.1	31.8	27.0
á öf ì -èñéá:					
í äèí áf äÜá áf öf äü	25610.1	8500.2	11219.5	13765.6	33485.3
á % è ÁÁÍ	19.6	20.6	21.1	24.1	22.1
áf ñí í Öeèí à	1594.8	589.8	706.7	858.4	2154.8
á % è ÁÁÍ	1.2	1.4	1.4	1.5	1.4
í áf äèí áf äÜá áf öf äü	3910.0	1320.8 ³	331.5	3575.6	5227.9
á % è ÁÁÍ	3.0	3.2	0.6	6.2	3.5
à) Áf öf äü í ö í í äðæöéè ñ èáí èðæéí ì	6.5	0.1	1051.3	3.5	1054.9
á % è ÁÁÍ	0.0	0.0	2.0	0.0	0.7
à) Í Öeöèæüf Úá ððáí ñöáððü	-	760.0	1500.0	1240.0	3500.0
á % è ÁÁÍ	-	1.8	2.8	2.2	2.3
Ðañöí äÜ, áñááí	32477.9	9270.4	14651.4	17761.4	41683.2
á % è ÁÁÍ	24.8	22.4	27.6	31.1	27.5
ÁáÖeöèð (-), í öf Öeöèð	-1356.5	1900.4	1557.6	1681.7	3739.7
á % è ÁÁÍ	1.0	4.6	2.8	2.9	2.5

Á ýf áaðä-ì äððá 2001á. í öf Öeöèð áf nóääðnoáárf í í áf á þäæàðà ñí ñòàæèè 3739,7 í éf . äðàì .

² Áarf í Úá çà ýf áaðü-ì äðð í Óááðæüf í Ü í í ñí ñöí ýf èþ í à 16.04.2001á.

³ Áarf í Úá çà ýf áaðü ì ányö ööí -í áf Ü.

Αίτια, θανάτου ε αάοεοεο (ίθί οεοεο) αί νόααθνοαί ί ί αί
 άρραεάο, α % -αο ε ΑΑΙ ςα γί ααδύ-ί αδο 2001 α.



ί ί ααί ί οί ί εί ενοαθνοαα αί νόααθνοααί ί οο αί οί αί α ΔΑ, ί ί ηί ηοί γί ερ ί α 1 αί θάεγ 2001α. ί αεί αί α οά ί άγςαδάευνθα (ί ααί εί εα, οθθαοο ε ί αί ηεε), αέερ-αγ ί ηαοεε ί θί οεοο εαο, ηί ηααεεε 109871,6 ί εί. αθαί, ες ί εο οί ευεί ί ααί εί εα ηί ηααεεε 44969,9 ί εί. αθαί εεε 40,9% αηάο ί άγςαδάευνθα. Οάαεuí οε αηη ί ααί εί εε α ί α οεο ί άγςαδάευνθαο ί ί ηί ηοί γί ερ ί α 1 αί θάεγ 2000α. οί αί οεεηγ ί α 0,4 ί θί οαί οί οο ί οί εοα, α ί ί ηί ηοί γί ερ ί α 1 γί ααδγ 2001α. οάαεε-εεηγ ί α 2,1 ί θί οαί οί οο ί οί εοα. Α ί α οάι ί α οάι α ί ααί εί ί ε ί ί ηί ηοί γί ερ ί α 1 αί θάεγ 2001α. αί ευοί ε οάαεuí οε αηη ί θεοί αεοηγ ί α αί ερ ί αεί αα η αί αααεαί ί ί ε ηοί εί ί ηοε - 31,1 % ε ί αεί αα η ί θεάοεε - 24,7 %.

Νοοοεοοθα ςααί εααί ί ί ηοε ί ί ί αεί αί α οί ί εαοαεαί α άρραεάο

(ί εί αθαί)

	2000α.	2001α.			
	1.04	1.01	1.02	1.03	1.04
ί α α ί ε ί ε α, αηάαί	51142.8	55532.4	53150.9	49411.0	44969.6
α % ε εοί αο	100	100	100	100	100
α οί ί -εηεά:					
ί ί ί αεί αο ί α αί αααεαί ί ορ ηοί εί ί ηοο	21101.8	19986.8	18094.0	16093.6	13986.1
α % ε εοί αο	41.3	36.0	34.0	32.5	31.1
ί ί ί αεί αο ί α ί θεάοευ	12784.1	14281.2	12539.4	11345.9	11111.1
α % ε εοί αο	25.0	25.7	23.6	23.0	24.7
ί ί αεοεςί ί ί ο ί αεί αο	1275.5	1281.0	1278.5	1252.3	1235.1
α % ε εοί αο	2.5	2.3	2.4	2.5	2.7
ί ί ςαί αεuí ί ί ο ί αεί αο	6283.2	7855.2	8231.8	8106.5	5353.1
α % ε εοί αο	12.3	14.2	15.5	16.4	12.0
ί θί -εα ί αεί αί α οά ί ααί εί εε	9698.2	12128.2	13007.2	12612.7	13284.2
α % ε εοί αο	18.9	21.8	24.5	25.6	29.5

ί αί ί αθαί αί ί ί, ί ί ηί ηοί γί ερ ί α 1 αί θάεγ 2001α. ί αθαί εαοα ί ί ί αεί αί α οί ί αεί ααί, αέερ-αγ ί ηαοεε ί θί οεοο εαο, ηί ηααεεε 25782,2 ί εί. αθαί, ε ί ί ηθαί αί ερ η 1 γί ααθαί 2001α. οάαεε-εεαηυ ί α 17,6 %, α ί ί ηθαί αί ερ η 1 αί θάεαί 2000α. ί α 23,8 %.

2.3. Άτ νόααδñoααί τ υέ ατ εά (άτ οδδαί τ εέ ε άτ άοί εέ)¹

Τ τ τ δααααδεοαεύτ υτ άατ τ υτ τ ετ εñoαδñoαα οετ άτ ητ α ε γετ τ τ τ εέε ΔΑ, άτ νό-ααδñoααί τ υέ ατ εά (άτ οδδαί τ εέ ε άτ άοί εέ) τ τ ητ ηοτ γτ ετ τ α 31.03.2001α. ητ ηοααεέ 494258,54 τ ετ. άδατ, εç τ-άατ άτ οδδαί τ εέ ατ εά (ΑΕΤ ε εδääεου Οάτ οδδαεύτ τ άτ άατ εά ΔΑ) ητ ηοααεέ 32533,3 τ ετ. άδατ τ ά, α άτ άοί εέ ατ εά (εδääεου τ δαάτ ηοααεάτ τ υά τ δααε-οάευñoαό ΔΑ, ΟΑ ΔΑ ε τ τ ά άδατ οετ τ δααεοάευñoαα ΔΑ ε ΟΑ ΔΑ)- 461725,24² τ ετ. άδατ εέε 847,700 τ ετ. άτ εάδτ ά ΝΟΑ.

Άτ οδδαί τ υέ ατ εά

Τ τ ητ ηοτ γτ ετ τ α 31 τ άδθα 2001α. α τ άδθαυάτ εέ τ άοτ áεεεñυ άτ ηοααδñoααί τ υά εδáoετ ηδτ τ υά τ áεεααοεέ τ ά ηοτ τ ó 19401,71 τ ετ. άδατ τ ά ε εοί τ τ τ υά τ áεεααοεέ ητ ηδääτ ετ ηδτ ετ τ τ-άηδετ τ τ άτ τ τ άαοάτ εγ τ ά ηοτ τ ó 7131,59 τ ετ. άδατ τ ά, τ-οτ ητ ηοααεετ ά τ άυάτ 26533,3 τ ετ. άδατ ε τ τ ηδääτ άτ ετ η 31 ááεαδδατ 2000α. οάεεε-εεεñυ τ ά 3738,65 τ ετ. άδατ τ ά εέε τ ά 16,4%.

Νοδσοεοδα άτ ηοααδñoααί τ υό εδáoετ ηδτ τ υό τ áεεααοεέ τ άοτ άγυεάηγ á τ άδθαυάτ εέ τ τ ηοτ εάτ τ τ άαοάτ εγ

	1-10 τ áááεύ	11-20 τ áááεύ	21-30 τ áááεύ	31-40 τ áááεύ	41-52 τ áááεύ	τ ò 1-2 άτ άα	(τ ετ. άδατ) τ ò 2-3 εάο	Άηάατ
31.12.2000α.	100.00	820.55	4467.97	5233.74	5900.00	6272.39		22794.65
31.03.2001α.	1200.0	1200.0	7668.0	4433.74	4900.00	6131.6	1000.0	26533.3

Α δαçοεύδαα τ άδδατ οτ οτ εάτ εγ εδääεοτ τ ε εετ εε Οάτ οδδαεύτ τ άτ άατ εά ΔΑ τ άυάτ εοί τ τ τ υό τ áεεααοεέ τ δαάτ ηοααεάτ τ υό τ ετ εñoαδñoαα οετ άτ ητ α ε γετ τ τ τ εέε ΔΑ τ τ ητ ηοτ γτ ετ τ α 31.12.2001α. ητ ηοααεέ 6000,0 τ ετ. άδατ, τ δτ òεά 7000,0 τ ετ. άδατ η τ ά-áεά άτ άα.Α οά-άτ εε τ τ άτ εάαδθαεά 2001α. άτ οτ άτ τ ηου άτ ηοααδñoααί τ υό εδáoετ ηδτ τ υό τ áεεααοεέ τ τ τ άηγοάτ ητ ηοααεε:

γτ áαδυ	25,9965%
Οάαδθαεύ	23,1682%
τ άδθ	25,0479%

Δαηοτ άυ τ τ τ άηεοάεεάτ ετ άτ οδδαί τ άατ άτ εάα ά γτ áαδθ-τ άδθα 2001α. ητ ηοααεεε 1445,9 τ ετ. άδατ.

Άτ άοί υέ ατ εά

Άτ άοί εέ ατ εά τ τ ητ ηοτ γτ ετ τ α 31.03.2001α. ητ ηοααεέ 847,700 τ ετ. άτ εεάδτ ά ΝΟΑ, εç τ εο εδääεου τ δαάτ ηοααεάτ τ υά τ δααεοάευñoαό ΔΑ - 644,890 τ ετ. άτ εεάδτ ά ΝΟΑ, Οάτ οδδαεύτ τ τ ó ááτ εό ΔΑ - 167,989 τ ετ. άτ εεάδτ ά ΝΟΑ, τ τ ά άδατ οετ τ δααεοάευñoαα ΑΔΑ ε ΟΑ ΔΑ - 17,939 τ ετ. άτ εεάδτ ά ΝΟΑ, δαηοτ άυ τ τ ητ άοεαεύτ υτ τ τ άδατ τ άτ -16,415 τ ετ. άτ εεάδτ ά ΝΟΑ ε τ τ τ δααοñτ τ δδαί τ υτ εδääεοτ υτ τ δτ άδατ τ άτ -0,467 τ ετ. άτ εεάδτ ά ΝΟΑ.

Άτ άοί εέ ατ εά, άυδθαεάτ τ υέ á άτ εεάδαο, τ τ ηδääτ άτ ετ η 31 ááεαδδγ 2000α. ητ εçεεñγ τ ά 11,81 τ ετ. άτ εεάδτ ά ΝΟΑ.. Τ άτ τ άδατ άτ τ τ ά οά-άτ εε τ-τ άτ εάαδθαεά 2001α. τ τ εο-άτ τ εδääεοτ á á ηοτ τ á 11,946 τ ετ. άτ εεάδτ ά ΝΟΑ ε τ τ άαοάτ τ τ á 3,261 τ ετ. άτ εεάδτ ά ΝΟΑ. Οεαçάτ τ άγ δαçτ εοά τ άοñετ áεάτ á ετ εάαáτ εγτ ε εοδñα 1SDR/1USD.

Δαηοτ άυ τ τ τ άηεοάεεάτ ετ άτ άοί άατ άτ εάα ά γτ áαδθ-τ άδθα 2001α. ητ ηοααεεε 1113,4 τ ετ. άδατ τ ά.

¹ Άάτ τ υά τ δααηοααεάτ τ υά á άάτ τ τ τ τ άδθαçáεεά τ δαάτ ηοααεάτ υ τ τ ητ ηοτ γτ ετ τ α 4.05.2001α.
² Άάτ τ υά τ άτ άοί άτ άτ εάα δαηη-εοάτ υ τ ά τ ητ τ αάτ εε οηοάτ τ áεάτ τ τ άτ εοδñα ΟΑ ΔΑ τ τ ητ ηοτ γτ ετ τ α 30.03.2001α. (544,68 άδατ).