

4. AÍ ÅŒÍ ÈÈ ÑÅÈŒÍ Đ

4.1 Ýēñí î ðò è èì î î ðò òí ààðí á

4.1.1 AÍ åŒí ýý òí ðáí åēý

AÍ åŒí åŒí ðáí áúé í áí ðí ð è àáí áðá òēý. Í áúáì áí åŒí åŒí ðáí áí áí í áí ðí ðà ĐÀ á ýí ààðá-ì àððá 2001á., á àáēñðáðçúēð òáí àð, ñí ñðáàēē 140638.48 ì éí. äðàì í á èēē 255.6 ì éí. áí ēēàðí á ÑŒÅ, á òí ì ÷ēñēá ýēñí î ðò òí ààðí á – 42209.9 ì éí. äðàì í á (76.7 ì éí. áí ēēàðí á ÑŒÅ) è èì î î ðò – 98428.6 ì éí. äðàì í á (178.8 ì éí. áí ēēàðí á ÑŒÅ). Òí ðáí áúé áàēáí ñ î ððēðáðáēáí í á 56218.7 ì éí. äðàì í á (102.1 ì éí. áí ēēàðí á ÑŒÅ), á áàç ó-åðá áŒí áí èòáðí í é î î î çē - í á 53046.9 ì éí. äðàì í á (96.3 ì éí. áí ēēàðí á ÑŒÅ).

Å ýí ààðá- ì àððá 2001á. á ñðááí áí ēē ñ òáì æá í áðēí áí ì 2000á. í áúáì áí åŒí åŒí ðáí áí áí í áí ðí ðà òí áí üðēēñý í á 1.7%. Í ðē-áì ýēñí î ðò óááēē-ēēñý í á 30.65%¹, á èì î î ðò òí áí üðēēñý í á 11.2%. Í ððēðáðáēúí çé òí ðáí áúé áàēáí ñ òí áí üðēēñý í á 28.4%.

Å ýí ààðá- ì àððá 2001á. í áúáì áí åŒí åŒí ðáí áí áí í áí ðí ðà ñí ñðáí áí è ÑÍ Å ñí ñðáàēē 38274.9 ì éí. äðàì í á (69.5 ì éí. áí ēēàðí á ÑŒÅ) èēē 27.2% í áúááí òí ðáí áí áí í áí ðí ðà (á ýí ààðá- ì àððá 2000á. – 23.9%), á ñ áðóáēì è ñðáí áí è – 102363.6 ì éí. äðàì í á (186.1 ì éí. áí ēēàðí á ÑŒÅ) èēē 72.8% (á ýí ààðá- ì àððá 2000á. – 76.1%), èç éí òí ðçð ñí ñðáí áí è Åðí í áēñēí áí Ñí í áúáñðáá (ÅÑ) – 37323.3 ì éí. äðàì í á (67.9 ì éí. áí ēēàðí á ÑŒÅ) èēē 26.6% (á ýí ààðá- ì àððá 2000á.– 44.7%).

Å ýí ààðá- ì àððá 2001á. á ñðáí ç ÑÍ Å ýēñí î ððēðí ááí í òí ààðí á í á 14081.4 ì éí. äðàì í á (25.6 ì éí. áí ēēàðí á ÑŒÅ), á èì î î ððēðí ááí í òí ààðí á í á 24193.5 ì éí. äðàì í á (43.9 ì éí. áí ēēàðí á ÑŒÅ). Òí ðáí áúé áàēáí ñ î ððēðáðáēáí í á 10112.1 ì éí. äðàì í á (18.3 ì éí. áí ēēàðí á ÑŒÅ). Çá òí ò æá í áðēí á á áðóáēá ñðáí ç ýēñí î ððēðí ááí í òí ààðí á í á 28128.5 ì éí. äðàì í á (51.2 ì éí. áí ēēàðí á ÑŒÅ), á èì î î ððēðí ááí í òí ààðí á í á 74235.1 ì éí. äðàì í á (134.9 ì éí. áí ēēàðí á ÑŒÅ). Òí ðáí áúé áàēáí ñ î ððēðáðáēáí í á 46106.7 ì éí. äðàì í á (83.8 ì éí. áí ēēàðí á ÑŒÅ).

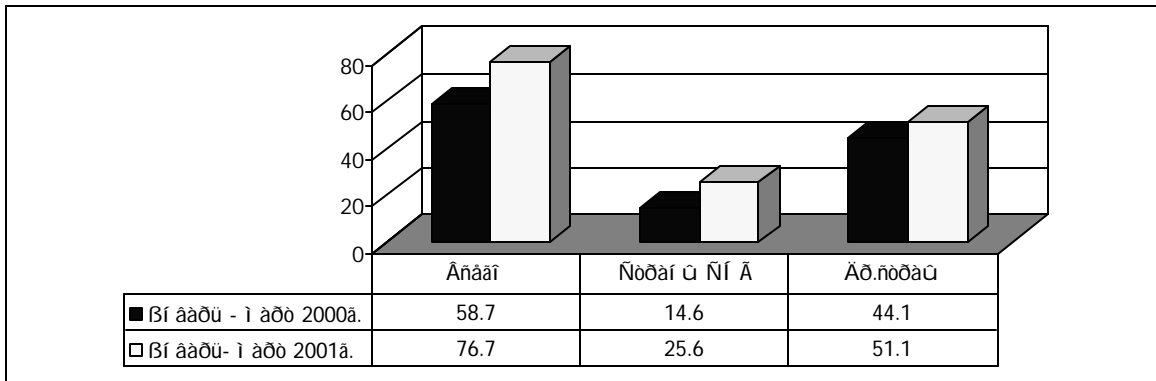
Å ñðááí áí ēē ñ ýí ààðáì - ì àððí ì 2000á., á ýí ààðá- ì àððá 2001á. í áúáì ýēñí î ððá á ñðáí ç ÑÍ Å óááēē-ēēñý í á 74.9%. Í áúáì ýēñí î ððá á áðóáēá ñðáí ç áí çðí ñ í á 16%. Í áúáì èì î î ððá èç ñðáí ÑÍ Å òí áí üðēēñý í á 7.8%, á èç áðóáēð ñðáí - í á 12.2%.

¹ Í á í ñí í áá áàçç ááí í çð í î òí ðáí áēá òēçē-áñēēð èēð á ýí ààðá-ì àððá 2001á. áúēē í ñóçáñðáēáí ç í î î ððáēē í áúēð í áúáì í á ýēñí î ððá è èì î î ððá, éí òí ðçá í ðēáí áýŒñý í ēæá.

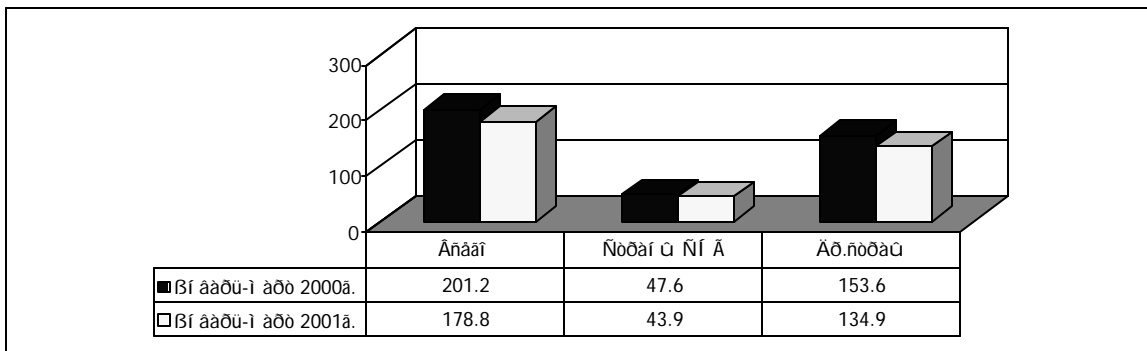
| | Ýēñí î ðò (òçñ. áí ēēàðí á) | | | | Èì î î ðò (òçñ. áí ēēàðí á) | | | |
|---------------|-----------------------------|---------|---------|-----------|-----------------------------|---------|---------|-----------|
| | ßí áàðú | Œááðáēú | Ì áðð | Ì ēááððáē | ßí áàðú | Œááðáēú | Ì áðð | Ì ēááððáē |
| Åñááí | 21790.1 | 23085.5 | 31866.7 | 76742.4 | 52272.4 | 61911.9 | 64634.8 | 178819.1 |
| Ñðáí ç ÑÍ Å | 7428.3 | 8011.8 | 10146.8 | 25586.9 | 14501.3 | 13993.7 | 15648.9 | 44143.8 |
| Åðóáēá ñðáí ç | 14361.9 | 15073.7 | 21719.9 | 51155.5 | 37771.1 | 47918.3 | 48986.0 | 134675.3 |

Τ αυαι υ γενι ι δοα ε ει ι ι δοα α υι ααδα-ι αδοα 2000 ε 2001α. ι ι
 νοδαρ αι ΝΙ Α ε αδοαει νοδαρ αι

Υενι ι δο (ι ει. αι εεαδτα ΝΟΑ)



Ει ι ι δο (ι ει. αι εεαδτα ΝΟΑ)



Αι αοι αοι δαι αυε ι αι θι ο ΔΑ α υι ααδα-ι αδοα 2001α. ι ι ι οααευι υι νοδαρ αι

| Ι αι ι αι ι αι εα νοδαρ υ | Υ Ε Ν Ι Τ Ι Θ Ο | | | Ε Ι Τ Ι Θ Ο | | | Ναευαι οι δα.ααε., ουν. \$ ΝΟΑ |
|------------------------------|--------------------|----------------|----------------|--------------------|----------------|-------------------|--------------------------------------|
| | Νοι ει ι νου | | Οααε. ααν % | Νοι ει ι νου | | Οααε. ααν % | |
| | ι ει . αδαι ι α | ουν. \$ ΝΟΑ | | ι ει . αδαι ι α | ουν. \$ ΝΟΑ | | |
| Α Ν Α Α Τ | 42209.9 | 76742.3 | 100.00 | 98428.6 | 178819.2 | 100.0 | -102076.80 |
| εϋ ι εο: | | | | | | | |
| ΝΟΔΑΙ Ο ΝΙ Α | 14081.4 | 25579.8 | 33.33 | 24193.5 | 43905.0 | 24.55 | -18325.28 |
| α ο ι ι +ενηα: | | | | | | | |
| Δι ννεεηεαυ | | | | | | | |
| Οαααδοαευ | 7099.4 | 12901.0 | 16.81 | 20496.0 | 37175.9 | 20.79 | -24274.93 |
| Οοδει αι εηοαι | 80.0 | 146.9 | 0.19 | 23.9 | 43.3 | 0.02 | 103.61 |
| Αδοϋευ | 4535.6 | 8227.4 | 10.72 | 1201.4 | 2186.8 | 1.22 | 6040.54 |
| Ααεαδοου | 61.9 | 112.5 | 0.15 | 126.2 | 230.0 | 0.13 | -117.51 |
| Οεδαει α | 1930.9 | 3514.0 | 4.58 | 2184.8 | 3976.7 | 2.22 | -462.73 |
| Εαϋαοηοαι | 132.6 | 240.8 | 0.31 | 55.8 | 101.1 | 0.06 | 139.78 |
| Αδοαεα νοδαρ υ ΝΙ Α | 240.9 | 437.2 | 0.57 | 105.3 | 191.2 | 0.11 | 245.95 |
| ΑΔΟΑΕΑ ΝΟΔΑΙ Ο | 28128.5 | 51162.6 | 66.67 | 74235.1 | 134914.1 | 75.45 | -83751.52 |
| α ο ι ι +ενηα: | | | | | | | |
| Νοδαρ υ ΑΝ | 10090.7 | 18361.3 | 23.93 | 27232.7 | 49493.1 | 27.68 | -31131.80 |

ΝΙ ΟΑΕΥΙ Τ -ΥΕΤ Ι Τ Ι ΕΧΑΝΕΤ Α Τ Τ ΕΤ ΑΕΑΙ ΕΑ ΘΑΝΙ ΟΑΕΕΕΕ ΑΔΙ ΑΙ ΕΒ Α ΒΙ ΑΑΔΑ-Ι ΑΔΟΑ 2000α.

4. ΑΙ ΑΣΙ ΕΕ ΝΑΕΟΤ Θ

| Í àèì áñ í ááñ èà ñòðáí ù | Ý È Ñ Ì Í Ñ Ñ Ñ | | | È Ì Í Í Ñ Ñ Ñ | | | Ñáèóáñ òí ðá.áàè., òùñ. \$ ÑØÀ |
|---------------------------|-------------------|-------------|-------------|-------------------|-------------|-------------|--------------------------------|
| | Ñòñ èì ñòù | | Óáàè. ááñ % | Ñòñ èì ñòù | | Óáàè. ááñ % | |
| | ì èñ. \$ àðàì í à | òùñ. \$ ÑØÀ | | ì èñ. \$ àðàì í à | òùñ. \$ ÑØÀ | | |
| Áàèóàèý | 6217.6 | 11314.9 | 14.74 | 6494.7 | 11799.6 | 6.60 | -484.72 |
| Óðáí òèý | 69.6 | 126.4 | 0.16 | 881.8 | 1606.0 | 0.90 | -1479.63 |
| Áàðì áñ èý | 1305.4 | 2376.4 | 3.10 | 2798.7 | 5093.8 | 2.85 | -2717.40 |
| Èðàèèý | 456.6 | 829.8 | 1.08 | 3793.6 | 6886.1 | 3.85 | -6056.30 |
| Í èááðèáñ áù | 2.0 | 3.7 | 0.00 | 786.5 | 1428.3 | 0.80 | -1424.61 |
| Áàèèèí áðèðáñ èý | 1691.1 | 3076.3 | 4.01 | 8649.9 | 15712.8 | 8.79 | -12636.53 |
| Áðáòèý | 330.5 | 600.9 | 0.78 | 2549.9 | 4643.6 | 2.60 | -4042.68 |
| Èðèñáñ áððá | 0.0 | 0.0 | 0.00 | 412.4 | 747.7 | 0.42 | -747.73 |
| Áðóáèá ñòðáí ù ÁÑ | 17.9 | 32.8 | 0.04 | 865.0 | 1575.0 | 0.88 | -1542.19 |
| Øááèóáðèý | 1454.4 | 2644.4 | 3.45 | 3839.5 | 6992.1 | 3.91 | -4347.70 |
| Èðáñ | 3018.5 | 5487.3 | 7.15 | 11184.8 | 20310.6 | 11.36 | -14823.23 |
| Èçðáèèù | 3591.0 | 6527.6 | 8.51 | 3464.1 | 6292.7 | 3.52 | 234.84 |
| Óððòèý | 224.9 | 407.5 | 0.53 | 2702.5 | 4920.5 | 2.75 | -4513.01 |
| Í AY | 498.8 | 909.3 | 1.18 | 5258.2 | 9555.5 | 5.34 | -8646.24 |
| ÑØÀ | 6436.0 | 11710.7 | 15.26 | 9147.1 | 16613.7 | 9.29 | -4903.01 |
| Èèì ð | 181.5 | 328.9 | 0.43 | 805.9 | 1462.6 | 0.82 | -1133.68 |
| Áðóáèá ñòðáí ù | 2632.8 | 4785.6 | 6.24 | 10600.4 | 19273.3 | 10.78 | -14487.69 |

Á ýí ááðá-ì áððá 2001á. 33.3% í áóáì à ýèñì í ððá áóèí í áñ ðááèáñ í à ñòðáí ù ÑÍ Á (á òí ð ÷ èñèá á ðí ññèèñèò Øáááðáòèò - 16.8%, Áðóçèò - 10.7% è á áðóáèá ñòðáí ù ÑÍ Á - 5.8%), 66.7% -á áðóáèá ñòðáí ù ì èðá, á òí ð ÷ èñèá á ñòðáí ù ÁÑ - 23.9% (èç èí òí ðóð á Áàèóàèò - 14.7%, Áàðì áñ èò - 3.1%, Áàèèèí áðèðáñ èò - 4%), á Èðáñ - 7.1%, ÑØÀ - 15.3%.

24.6% í áóáì à èì í ððá áóí àèí í à áñ èò ñòðáí ÑÍ Á (èç èí òí ðóð í à áñ èò ðí ññèèñèò è Øáááðáòèè - 20.8%), áðóáèò ñòðáí ì èðá - 75.45%, á òí ð ÷ èñèá í à áñ èò ñòðáí ÁÑ - 27.7% (èç í èò í à áñ èò Áàèóàèè - 6.6%, Áàèèèí áðèðáñ èè - 8.8%), ÑØÀ - 9.3%, Èðáñ à - 11.4%.

Í áóáì ù è óááèóñ óè ááñ ýèñì í ððá è èì í ððá á ýí ááðá-ì áððá 2001á.
 Ì Í ðááèí í àì ÐÀ è á.Áðáááñ²

(Ì Í áðóçì ðáì í ááñ í ù ðááèèáðáòèýì , ááç ó-áðá ááñ í ù òí òí ðáñ áèá Òèçè-áñèèò èèò)

| Í àèì áñ í ááñ è ðááèí í à/ áñ òí áá | Ýèñì í ððá | | | Èì í ððá | | |
|--------------------------------------|--------------|----------------|-----------------|--------------|-----------------|-----------------|
| | Ñòñ èì ñòù | | Óá. ááñ, á %-áð | Ñòñ èì ñòù | | Óá. ááñ, á %-áð |
| | ì èñ. áðáì | òùñ. \$ | | ì èñ. áðáì | òùñ. \$ | |
| Áñááñ | 40985 | 74507.7 | 100.0 | 94334 | 171359.8 | 100.0 |
| á.Áðáááñ | 24200.4 | 43979.9 | 59.03 | 73882.6 | 134206.1 | 78.32 |
| Áðáááòí òí | 28.5 | 51.8 | 0.07 | 123.3 | 223.7 | 0.13 |
| Áðáðáð | 887.7 | 1612.9 | 2.16 | 1155.2 | 2100.7 | 1.23 |
| Áðì ááèð | 218.1 | 397.3 | 0.53 | 370.8 | 675.1 | 0.39 |
| Øèðáè | 72.3 | 131.0 | 0.18 | 1057.6 | 1923.8 | 1.12 |
| Ááèí ò Áçì ð | 64.0 | 116.4 | 0.16 | 256.1 | 465.0 | 0.27 |
| Øááóø | 44.5 | 80.7 | 0.11 | 27.0 | 49.4 | 0.03 |
| Ñòñ èè | 2217.5 | 4038.1 | 5.42 | 4654.9 | 8447.3 | 4.93 |
| Ááááðèóí èè | 331.4 | 603.3 | 0.81 | 420.9 | 764.4 | 0.45 |
| Èí ðè | 2560.8 | 4650.6 | 6.24 | 1220.0 | 2214.8 | 1.29 |
| Èí ðáèè | 10359.3 | 18845.6 | 25.29 | 11165.3 | 20289.7 | 11.84 |

Á ýí ááðá-ì áððá 2001á. 72.5% áñ áóñ áððá áñ áñ í áñ ðí ðá ÐÀ (ýèñì í ððá - 59.03%, èì í ððá - 78.32%) áóè ñòùáñòáèáñ á á.Áðáááñ á ññ ñòí ðí í ù ðááñ ðèýòèè,

² Ðáñì ðáááèáñ èá í áóáì í á ýèñì í ððá è èì í ððá ðí ðááèí í àì áóèí ñòùáñòáèáñ ðí ðí ðáðò ñòùáñòáèáñ èý ýèí ðí ð è-áñèí è ááýðáèóñ ñòè ðááñ ðèýòèý, í à ññ í áá ááñ í ù, ðí èó-áñ í ù èç ð èñ ðáððóáá áñ ñóáððóááñ í ù áñ òí áñ à ÐÀ.

4. ΑΓ ΑΟΓ ΕΕ ΝΑΕΟΓ Δ

Γ ηοαηαοαεγρ οεο γεΓΓΓΓ ε-αηεοβ αγοαεφΓ η ηοφ, 15.9% - ηΓ ηοΓ οΓ Γ Ο Γ οααΓ οεγδεε ΕΓ οαεεηεΓ αΓ οααεΓ Γ α, 5.1% - ΝΓρΓ εεηεΓ αΓ οααεΓ Γ α. Α Γ ηοαεφΓ Οο οααεΓ Γ αο οαηΓ οαεεεε οααεφΓ Οε ααη αΓ αοΓ αοΓ οαΓ αΓ αΓ Γ αΓ οΓ οα Γ α Γ οααοΓ οαε 3%.

ΟΓ ααοΓ αγ ηοοοεοοοα αΓ αοΓ αε οΓ οαΓ αεε

ΑΓ αοΓ αοΓ οαΓ αΟε Γ αΓ οΓ ο ΔΑ α γΓ ααοα-Γ αοα 2001α.
Γ Γ Γ οααεφΓ ΟΓ οΓ ααοΓ ΟΓ οΓ αοοΓ Γ αΓ

| | Υ Ε Ν Γ Γ Δ Ο | | | Ε Γ Γ Γ Δ Ο | | | ΝαεφαΓ , οοη.\$ |
|--|---------------|---------|--------------|--------------|----------|--------------|-----------------|
| | ΝοΓ εΓ Γ ηοφ | | Οααε. ααη, % | ΝοΓ εΓ Γ ηοφ | | Οααε. ααη, % | |
| | Γ εΓ .αδ. | οΟη.\$ | | Γ εΓ .αδ. | οΟη.\$ | | |
| Α Ν Α Α Γ | 42209.9 | 76742.3 | 100.00 | 98428.6 | 178819.1 | 100.00 | -102076.8 |
| α οΓΓ -εηεα: | | | | | | | |
| ΑεαΟα αεαΓ οΓ Οα ε Γ οΓ-αοεοΟ αεαΓ οΓ Γ αΓ Γ οΓ εη-οΓ αεαΓ εγ | 321.8 | 587.7 | 0.77 | 3984.7 | 7246.3 | 4.05 | -6658.6 |
| Γ οΓ αοεοΟ οαηοεοαεφΓ Γ αΓ Γ οΓ εηοΓ αεαΓ εγ | 44.5 | 80.9 | 0.11 | 9036.2 | 16431.9 | 9.19 | -16351.1 |
| ΑεοδΟ ε Γ αηεα αεαΓ οΓ Γ αΓ εεε οαηοεο. Γ οΓ εηοΓ αεαΓ εγ | 0.0 | 0.0 | 0.00 | 2278.3 | 4141.9 | 2.32 | -4141.9 |
| ΑΓ οΓ Οα Γ οΓ αοεοΟ Γ οαΓ εγ | 5785.4 | 10515.5 | 13.70 | 8321.4 | 15122.5 | 8.46 | -4606.9 |
| Γ εΓ αοαεφΓ Οα Γ οΓ αοεοΟ | 5487.3 | 9960.0 | 12.98 | 27046.8 | 49041.0 | 27.42 | -39081.0 |
| Γ οΓ αοεοΟ οεΓ ε-αηεΓ ε ε ηαγχαΓ Γ Οο η Γ αε Γ οαηεαε Γ οΓ Γ ΟοεαΓ Γ Γ ηοε | 147.8 | 268.3 | 0.35 | 5861.9 | 10663.6 | 5.96 | -10395.3 |
| Γ εαηοΓ αηηΟ ε εααεεγ εα Γ εο, εαο-οε ε οααεΓ Γ αΟα εααεεγ | 2180.1 | 3966.4 | 5.17 | 2600.6 | 4726.4 | 2.64 | -760.0 |
| ΕΓ ααααΓ Γ Γ α ηΟοα, εΓ αεα, Γ αοα ε εααεεγ εα Γ εο | 242.0 | 438.5 | 0.57 | 234.1 | 425.2 | 0.24 | 13.3 |
| ΑοααηεΓ α ε εααεεγ εα Γ αα | 90.6 | 164.6 | 0.21 | 550.3 | 1001.6 | 0.56 | -837.0 |
| ΑοΓ ααα ε εααεεγ εα Γ αα | 30.1 | 54.6 | 0.07 | 1854.9 | 3373.5 | 1.89 | -3318.8 |
| ΟαεηοεεΟ ε εααεεγ εα Γ ααΓ | 1790.3 | 3254.3 | 4.24 | 3618.3 | 6573.6 | 3.68 | -3319.3 |
| Γ αοαΟ, αΓ εΓ αΓ Οα οαΓ οΟ, αΓ Γ οΟ, οοΓ ηοε, Γ αοααΓ οαΓ-Γ Οα Γ αογΟ ε εααεεγ εα Γ εο | 44.2 | 80.0 | 0.10 | 527.4 | 962.6 | 0.54 | -882.6 |
| Εααεεγ εα εαΓ Γ γ, αεΓ ηα, οαΓ αΓ οα | 331.4 | 605.9 | 0.79 | 1533.4 | 2788.5 | 1.56 | -2182.6 |
| ΑοααΓ οαΓ Γ Οα ε Γ Γ εοαοααΓ οαΓ Γ Οα εαΓ Γ ε, αοααΓ οαΓ Γ Οα Γ αοαεεΟ, εααεεγ εα Γ εο | 16184.3 | 29433.2 | 38.35 | 12723.6 | 23108.0 | 12.92 | 6325.2 |
| Γ ααοααΓ οαΓ Γ Οα Γ αοαεεΟ ε εααεεγ εα Γ εο | 5422.8 | 9859.7 | 12.85 | 3030.7 | 5523.2 | 3.09 | 4336.5 |
| Γ αοεΓ Ο, Γ αΓ οοαΓ ααΓ εγ ε Γ αοαΓ εα Γ Ο | 3443.3 | 6266.6 | 8.17 | 8776.6 | 15965.6 | 8.93 | -9699.0 |
| Νοαηοαα Γ αααΓ Γ Γ αΓ, αΓ ααοο-Γ Γ αΓ ε αΓ αΓ Γ αΓ οοαΓ ηΓ Γ οα | 131.8 | 239.7 | 0.31 | 3011.8 | 5482.8 | 3.07 | -5243.1 |
| Γ οεαΓ οΟ ε αΓ Γ αοαοΟ | 411.3 | 747.6 | 0.97 | 2108.7 | 3825.5 | 2.14 | -3077.9 |
| οααΓ Οα Γ οΓ Γ . οΓ ααοΟ | 89.4 | 161.8 | 0.21 | 1329.0 | 2415.5 | 1.35 | -2253.8 |
| Γ οΓ εααααΓ εγ εηεοηοαα | 31.3 | 57.0 | 0.07 | 0.0 | 0.0 | 0.00 | 57.0 |

Α γΓ ααοα-Γ αοα 2001α. 38.35% Γ αΟααΓ Γ αφαΓ α γεηΓ Γ οα οΓ ααοΓ α ηΓ ηοαεεε Γ αοααΓ οαΓ Γ Οα ε Γ αΓ αοααΓ οαΓ Γ Οα αεΓ ααΟ, εΓΓ ε Γ οοΓ αΟ αοααΓ οαΓ Γ Οο Γ αοαεεΓ α, ρααεεοΓ Οα εααεεγ, 12.85%- Γ ααοααΓ οαΓ Γ Οα Γ αοαεεΟ ε εααεεγ εα Γ εο, 12.98% - Γ εΓ αοαεφΓ Οα Γ οΓ αοεοΟ, 13.7% - αΓ οΓ αΟα Γ εΟααΟα Γ οΓ αοεοΟ. Α Γ αφαΓ α εΓ Γ Γ οαα αΓ α-εοαεαΓ οααεφΓ Οε ααη Γ οΓ αοεοεε Γ εΟααΓ ε Γ οΓ Γ ΟοεαΓ Γ Γ ηοε, Γ οΓ αοεοεε αεαΓ οΓ Γ αΓ ε οαηοεοαεφΓ Γ αΓ Γ οΓ εηοΓ αεαΓ εγ— 24%, Γ εΓ αοαεφΓ Οο Γ οΓ αοεοΓ α— 27.4%,

4 .AÍ AÓÍ ÈÈ NĀÈŌŦ Đ

Í áðāāí ōāí í ūŏ è í āí áðāāí ōāí í ūŏ àèì àçí ā, èí ì ā è í ōŏí āí ā áðāāí ōāí í ūŏ ì áðāèèí ā, ðāāèèđí ūŏ èçāāèèè – 12.9%, ì àŵèí , í āí ōāí āāí èý è ì áðāí èçí í ā – 8.9%.

Ōí ōāí āūé āāèāí ñ ā ýí āāðā-ì áðŏā 2001ā. í í èí æèðāèāí èèøŭ í í -āðūðāì ōí āāđí ūì áđŏí í āì , ā í ñí í āí ì ì í í āāðāāí ōāí í ūì ì áðāèèāì è èçāāèèýì èç í èð – 4336.5 ōŭñ. āí èèāđí ā, í í èí ì ó è í ōŏí āāì áðāāí ōāí í ūŏ ì áðāèèí ā, ðāāèèđí ūì èçāāèèýì – 6325.2 ōŭñ. āí èèāđí ā. Ōí ōāí āūé āāèāí ñ í í í ñŏāèŭí ūì ōí āāđí ūì áđŏí í āì í ōðèŏāðāèāí. Ōí èŭèí í í í èūāāūì í đí áŏéðāì í đèŏāðāèŭí ūé ōí ōāí āūé āāèāí ñ ñí ñŏāèèè 31758.4 ōŭñ. āí èèāđí ā, ì èí áðāèŭí ūì í đí áŏéðāì – 29180.9 ōŭñ. āí èèāđí ā.

Ōāì í ū đí ñŏā í āŭāì í ā ýèñí í đŏā è èì í í đŏā, í í ōí āāđí ūì áđŏí í āì

| | Ýèñí í đŏ | | | Èì í í đŏ | | |
|---|---|--|------------------------|--|--|------------------------|
| | 2000 ā. ýí āāðŭ- ì áðŏ ōŭñ. \$ | 2001ā. ýí āāðŭ- ì áðŏ ōŭñ. \$ | Ōāì í đí ñŏā (%) | 2000ā. ýí āāðŭ- ì áðŏ ōŭñ. \$ | 2001ā. ýí āāðŭ- ì áðŏ ōŭñ. \$ | Ōāì í đí ñŏā (%) |
| A N Ā Ā Ī | 58740.2 | 76742.3 | 130.65 | 201265.0 | 178819.1 | 88.85 |
| <i>ā ōí ì -èñèā:</i> | | | | | | |
| Æèāūā æèāí ōí ūā è í đí áŏéðū æèāí ōí í āí í đí èñŏí æāāí èý | 45.7 | 587.7 | 1284.93 | 7979.9 | 7246.3 | 90.81 |
| Í đí áŏéðū đāñŏèðāèŭí í āí í đí èñŏí æāāí èý | 162.5 | 80.9 | 49.75 | 23075.1 | 16431.9 | 71.21 |
| Æèðū è ì āñèā æèāí ōí í āí èèè ðāñŏè. í đí èñŏí æāāí èý | 0.3 | 0.0 | - | 3886.2 | 4141.9 | 106.58 |
| Āí ōí āūā í đí áŏéðū í èōāí èý | 4586.9 | 10515.5 | 229.25 | 12984.8 | 15122.5 | 116.46 |
| Ì èí áðāèŭí ūā í đí áŏéðū | 6803.1 | 9960.0 | 146.40 | 44733.0 | 49041.0 | 109.63 |
| Í đí áŏéðū òèì è-āñèí é è ñāýāí - í ūŏ ñ í áé í đŏāñèāé í đí ì ūŵ- èāí í í ñŏè | 1537.4 | 268.3 | 17.45 | 17179.0 | 10663.6 | 62.07 |
| Í èāñŏì āññū è èçāāèèý èç í èð, èāŵ-ŵèā è đāçèí í āūā èçāāèèý | 801.6 | 3966.4 | 494.81 | 3624.9 | 4726.4 | 130.39 |
| Èí æāāāí í í ā ñūūā, èí æā, ì áŏā è èçāāèèý èç í èð | 350.9 | 438.5 | 124.96 | 296.9 | 425.2 | 143.24 |
| Āðāāñèí ā è èçāāèèý èç í āā | 95.3 | 164.6 | 172.75 | 986.5 | 1001.6 | 101.54 |
| Āōí āāā è èçāāèèý èç í āā | 49.6 | 54.6 | 110.24 | 4980.1 | 3373.5 | 67.74 |
| Ōāèñŏèŭ è èçāāèèý èç í āāí | 2457.5 | 3254.3 | 132.43 | 5262.5 | 6573.6 | 124.91 |
| Í áŏāŭ, āí èí āí ūā ōāí đū, çí í ōŭ, ōđí ñŏè, í áðāāí ōāí í ūā í áđŭý è èçāāèèý èç í èð | 154.1 | 80.0 | 51.92 | 785.0 | 962.6 | 122.61 |
| Èçāāèèý èç èāì í ý, àèí ñā, ōāì āí ōā | 119.2 | 605.9 | 508.18 | 1944.7 | 2788.5 | 143.39 |
| Āðāāí ōāí í ūā è í í èōāðāāí ōāí í ūā èāì í è, áðāāí ōāí í ūā ì áðāèèŭ, èçāāèèý èç í èð | 29637.0 | 29433.2 | 99.31 | 28820.4 | 23108.0 | 80.18 |
| Í āāðāāí ōāí í ūā ì áðāèèŭ è èçāāèèý èç í èð | 7472.7 | 9859.7 | 131.94 | 3975.1 | 5523.2 | 138.94 |
| Ì àŵèí ū, í āí ōāí āāí èā è ì áðāí èçí ū | 3318.7 | 6266.6 | 188.83 | 26922.7 | 15965.6 | 59.30 |
| Ñŏāāñŏāā í àçāì í í āí , āí çāŵŵ- í í āí è āí āí í āí ōđāí ñí í đŏā | 566.4 | 239.7 | 42.31 | 7075.1 | 5482.8 | 77.49 |
| Í đèāí đū è āí í áðāŏū | 459.1 | 747.6 | 162.82 | 4078.8 | 3825.5 | 93.79 |
| Đāçí ūā í đí ì . ōí āāđū | 79.3 | 161.8 | 204.02 | 2674.2 | 2415.5 | 90.33 |
| Í đí èçāāāāí èý èñèŏñŏāā | 42.8 | 57.0 | 133.19 | 0.1 | 0.0 | - |

Í í ñŏāāí āí èð ñ ýí āāðāì -ì áđŏì ì 2000ā. ōāāèè-èèèñŭ ā í ñí í āí ì ì í āŭāì ū ýèñí í đŏā āí ōí āūŏ í èūāāūŏ í đí áŏéðŏí ā (ā 2.3 đāçā), í èāñŏì āññū è èçāāèèè èç í āā, èāŵ-ŵèā è đāçèí í āūŏ èçāāèèè (ā 4.9 đāçā), í đèāí đí ā è āí í áðāŏì ā (ā 1.9 đāçā). Ā ōí æā āđāì ý í ā 82.5% ōì āí ūŵèèèñŭ í āŭāì ū ýèñí í đŏā í đí áŏéðèè òèì è-āñèí é è ñāýçāí í ūŏ ñ í áé í đŏāñèāé í đí ì ūŵèāí í í ñŏè, í ā 0.7% - áðāāí ōāí í ūŏ è í í èōāðāāí ōāí í ūŏ èāì í áé, áðāāí ōāí í ūŏ ì áðāèèí ā, èçāāèèè èç í èð.

4 .ΑΙ ΑΟΓ ΕΕ ΝΑΕΟΤ Θ

| | 2000 α. γί άάδύ -ι άδó | | | 2001 α. γί άάδύ- ι άδó | | | Όαι ι όι νόα % |
|---|------------------------|-----------------|-----------------------|------------------------|-----------------|-----------------------|----------------|
| | εί έε-άñoái , όί ί ί | νότ έι ι νόυ | | εί έε-άñoái , όί ί ί | νότ έι ι νόυ | | |
| | | ι έί . άδái ι ά | óÚñ. άί έ- έάδτ ά ΝΟΑ | | ι έί . άδái ι ά | óÚñ. άί έ- έάδτ ά ΝΟΑ | |
| Í άóáυ, άί έί άί úά óái δÚ, çí ί óú, όδτ νόε, ι άδái όái - ί úά ι άδύ έ έçááέέý έç ί έó | 9.4 | 42.5 | 80.4 | 1.2 | 17.0 | 31.2 | 38.8 |
| Έçááέέý έç έái ί γ, άεί ná, óái άί óá | 0.2 | 7.2 | 13.6 | 19.6 | 4.9 | 8.9 | 65.3 |
| Í άάδái όái ί úά ι άóáέέú έ έçááέέý έç ί έó | 2.8 | 7.7 | 14.7 | 0.8 | 2.9 | 5.4 | 36.6 |
| Í άóέί ú, ι άί όái άái έý έ ι άóái έçι ú | 198.8 | 1971.9 | 3737.0 | 116.6 | 222.9 | 408.0 | 10.9 |
| Νόάáñoáά ί áçái ί ί άί, άί ç- άóóί ί άί έ άί άί ί άί όδái η- ί ί όά | 232.2 | 460.9 | 872.7 | 230.5 | 616.0 | 1121.0 | 128.4 |
| Í όέái δÚ έ άί ι άδái ú | 43.9 | 1481.8 | 2810.4 | 53.1 | 333.8 | 604.0 | 21.5 |
| Δαçí úά ι όί ι . όί άάδύ | 78.1 | 125.7 | 238.3 | 231.4 | 199.6 | 361.8 | 151.8 |

Αόι άί έάδτ άγ ί ί ι úú ί ί έó-άί ά έç 13 νόδái ι έδá, á ί ηί ί άί ί ί έç ΝΟΑ (63.5% ί áúáέ ί ί ί úέ), Έδáέέέ (19.8%).

4.1.3. Έóδñú ááεþó

Á ι άδóá 2001á. ηόάái έέ έóδñ 1 άί έέάδá ΝΟΑ, 1 ÁÁΔÍ έ 1 Δί ηñέέήί άί όóáέý, ί ί όñóái ί áéái ί ί ί ó ÓÁ δññ-άóί ί ί ί έόδño, ηί ηóááέέ ηί ί óááñoáái ί ί 546,03 άδái , 498,18 άδái έ 18,97 άδái ¹.

Δññ-άóί úέ έóδñ 1 άί έέάδá ΝΟΑ, 1 ÁÁΔÍ έ 1 Δί ηñέέήί άί όóáέý á 2001á.

| | 1 άί έέάδ ΝΟΑ | 1 ÁÁΔÍ | 1 ΔΔ |
|---------------------|---------------|--------|-------|
| Βί άάδύ | | | |
| ί ά έί ί άó ι άñýóá | 554.29 | 509.56 | 19.43 |
| á ηόái άί çá ι άñýó | 553.43 | 518.49 | 19.38 |
| Όάάδáέú | | | |
| ί ά έί ί άó ι άñýóá | 548.35 | 497.02 | 19.12 |
| á ηόái άί çá ι άñýó | 552.17 | 508.79 | 19.31 |
| Í άδó | | | |
| 1 | 545.94 | 494.84 | 19.08 |
| 2 | 544.63 | 504.82 | 18.95 |
| 5 | 541.82 | 507.31 | 18.95 |
| 6 | 541.82 | 507.31 | 18.90 |
| 7 | 542.04 | 507.51 | 18.90 |
| 9 | 542.55 | 507.99 | 18.90 |
| 12 | 543.83 | 509.19 | 18.85 |
| 13 | 545.95 | 511.17 | 18.85 |
| 14 | 549.26 | 509.27 | 18.90 |
| 15 | 549.39 | 504.45 | 18.90 |
| 16 | 550.43 | 498.91 | 19.04 |

¹ Δññ-έóái ú Í άóέί ί áέú ί έ ηέóáái έ ηóáεñέέέ.

4 .ΑΓ ΑΟΓ ΕΕ ΝΑΕΟΤ Δ

| | 1 αἰ ἐέαδ ΝΟΑ | 1 ΑΑΔΤ | 1 ΔΔ |
|--------------------------------------|---------------|---------------|--------------|
| 19 | 548.90 | 497.52 | 19.04 |
| 20 | 548.65 | 490.88 | 19.04 |
| 21 | 548.20 | 493.16 | 19.04 |
| 22 | 548.01 | 494.31 | 19.04 |
| 23 | 547.59 | 492.28 | 19.04 |
| 26 | 546.35 | 485.65 | 19.04 |
| 27 | 545.79 | 486.95 | 19.00 |
| 28 | 545.56 | 487.46 | 18.97 |
| 29 | 545.30 | 488.15 | 18.97 |
| 30 | 544.68 | 482.59 | 18.93 |
| Α ηδάραι αι çà ì αδο | 546.03 | 498.18 | 18.97 |
| Α ηδάραι αι çà ì δδαυέ έαδθαέ | 550.55 | 508.49 | 19.22 |