

1.2.4. Строительство

Жилищное строительство. В республике в январе-марте 2003г. за счет средств гуманитарной помощи и средств населения сданы в эксплуатацию 51 жилых дома общей (полезной) площадью 21769 кв.м, что по сравнению с январем-мартом 2002г. увеличилось на 62.4%. В частности:

♦ за счет других средств *гуманитарной помощи* - 7 жилых домов общей (полезной) площадью 6864 кв.м, из них соответственно в г.Гюмри — два усиленных жилых дома общей (полезной) площадью 4737 кв.м и в Спитакском регионе — 5 новых жилых домов общей (полезной) площадью — 2127кв.м;

♦ за счет *средств населения* - 44 новых жилых домов общей (полезной) площадью 14905 кв.м, из них соответственно: в Аштаракском регионе - 3 и 860, в Масисском - 5 и 560, в Вагаршапатском - 6 и 1460, в Гугаркском - 1 и 100, в Котайкском - 4 и 540, в Артикском - 2 и 240, в Ноемберянском регионе - 2 и 170, в г. Ванадзоре - 5 и 742, в г.Гюмри - 1 и 233 и в г.Ереване - 15 жилых домов и 10000 кв.м.

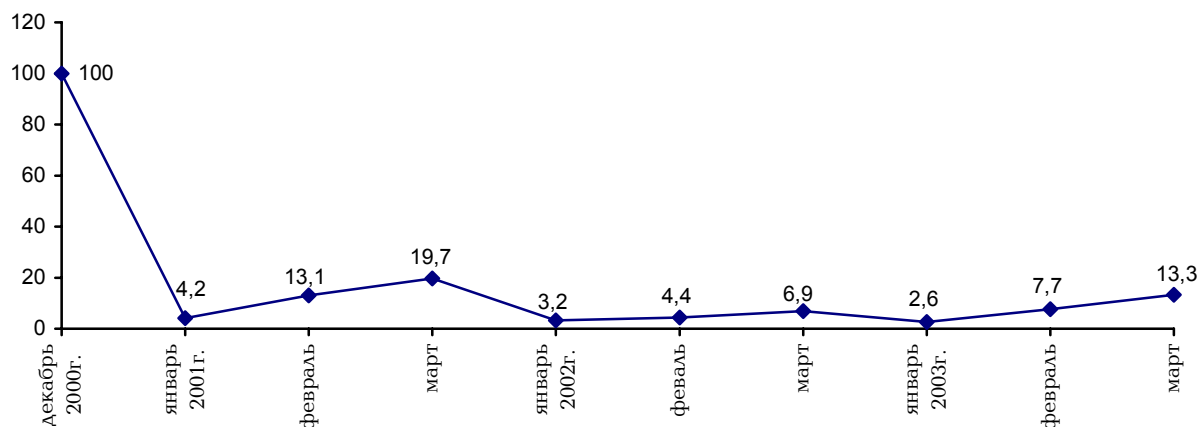
Темпы роста введенных в эксплуатацию жилых домов

	2002г.			2003г.		
	общая (полезная) площадь, кв.м	в %		общая (полезная) площадь, кв.м	в %	
		к соответствующему периоду предыдущего года	к предыдущему месяцу		к соответствующему периоду предыдущего года	к предыдущему месяцу
Январь	2989	78.0	5.6	2374	79.4	3.3
Февраль	4046	33.5	135.4	7087	175.2	Зраза
Март	6372	34.9	157.5	12308	193.2	173.7
I квартал	13407	39.3	x	21769	162.4	x

82.7% общей (полезной) площади жилых домов, введенных в эксплуатацию в марте 2003г., введены за счет средств населения (2002г. — 100%).

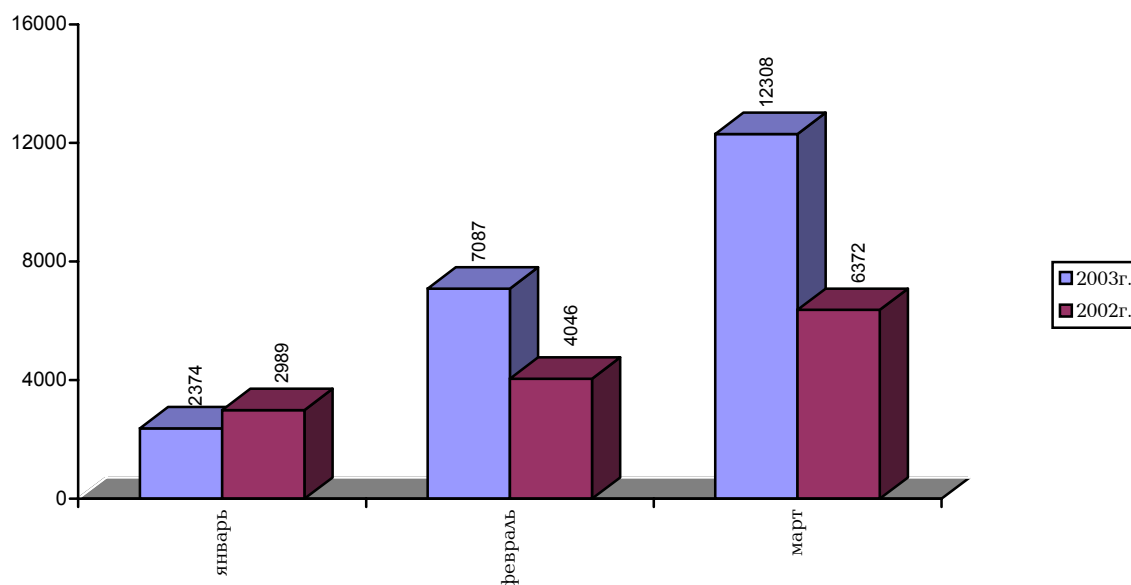
Темпы роста введенных в действие жилых домов к декабрю 2000г.

/в %/



**Общая (полезная) площадь введенных в действие жилых домов
по месяцам в 2003г. и 2002г.**

/кв.метров/



**Общая (полезная) площадь введенных в действие жилых домов
по марзам республики, в январе-марте 2003г.**

	Общая (полезная) площадь жилых домов, кв.м		В % к предыдущему году
	январь-март 2003г.	январь-март 2002г.	
г.Ереван	10000	9319	107.3
Арагацотн	860	-	-
Арагат	560	465	120.4
Армавир	1460	-	-
Лори	2969	467	6.4раза
Котайк	540	-	-
Ширак	5210	2703	192.7
Тавуш	170	453	37.5
Всего в РА	21769	13407	162.4

Строительство общеобразовательных школ. В январе-марте 2003г. за счет *кредита Всемирного банка* сданы в эксплуатацию 5 общеобразовательных школ на 847 ученических мест. В частности, 4 новые общеобразовательные школы на 817 ученических мест, из них в Анийском регионе, соответственно - 1 и 167, в Ноемберянском - 1 и 100, в Степанаванском - 1 и 200, в г. Гюмри - 1 и 350 и реконструирована одна общеобразовательная школа на 30 ученических мест в Чамбаракском регионе.

Выполненный объем капитального строительства. В республике в январе-марте 2003г. осуществлено капитальное строительство на 13914.9 млн. драмов, в том числе на строительство объектов производственного назначения — 7002.4 млн. драмов, в объеме осуществленного капитального строительства строительно-монтажные работы составили 11569.7 млн.драмов, из них по объектам производственного назначения — 4959.8 млн.драмов.

1. РЕАЛЬНЫЙ СЕКТОР

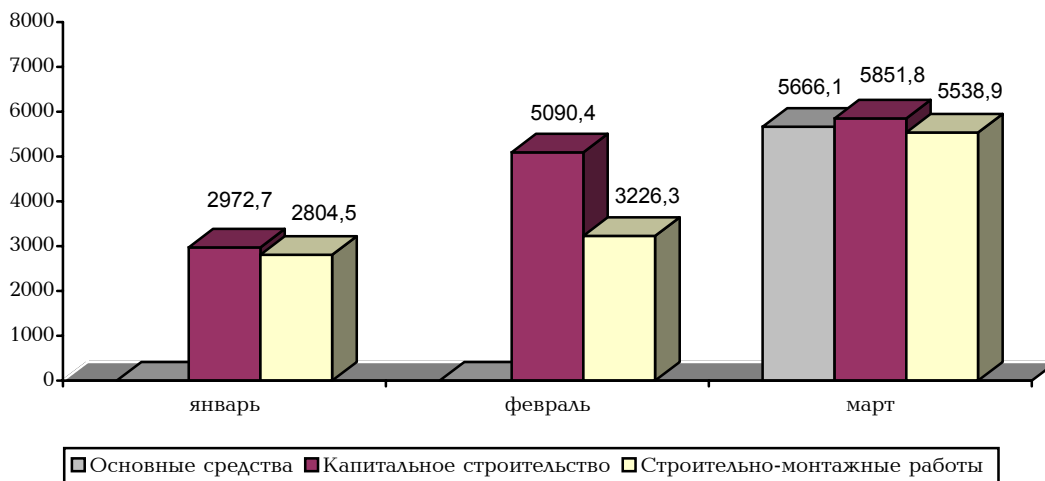
Основные показатели осуществленного капитального строительства по источникам финансирования в январе-марте 2003г.

(в текущих ценах, млн. драмов)

Источники финансирования	Ввод в действие основных средств	Осуществлено капитальное строительство	в том числе: строительномонтажные работы	В % к общему итогу			Темпы роста, в %		
				ввод в действие основных средств	осуществлено капитальное строительство	в том числе: строительномонтажные работы	ввод в действие основных средств	осуществлено капитальное строительство	в том числе: строительномонтажные работы
Всего в РА	5666.1	13914.9	11569.7	100	100	100	145.7	133.2	133.5
<i>в том числе за счет:</i>									
государственного бюджета	971.5	1671.9	1616.3	17.1	12.0	14.0	285.7	142.2	151.0
общинных средств	59.8	20.9	20.9	1.1	0.2	0.2	148.1	115.6	115.0
кредита Всемирного банка	411.3	833.9	600.7	7.3	6.0	5.2	183.5	114.0	178.2
средств гуманитарной помощи	930.4	5456.5	5283.2	16.4	39.2	45.6	5.4раза	2.8раза	3раза
<i>из них:</i>									
средств общепармянского фонда "Айастан"	33.3	85.5	85.5	0.6	0.6	0.7	53.7	128.4	128.1
средств ООН	-	115.5	115.5	-	0.8	1.0	-	173.2	172.9
средств от сбора пожертвований Армянской апостольской церкви	-	130.4	130.4	-	0.9	1.1	-	59.1	60.4
других средств гуманитарной помощи	897.1	5125.1	4951.8	15.8	36.9	42.8	8.1раза	3.2раза	3.5раза
средств организаций	380.2	2403.4	726.3	6.7	17.3	6.3	86.4	91.0	33.7
средств населения	2912.9	3528.3	3322.3	51.4	25.3	28.7	109.1	92.7	102.6

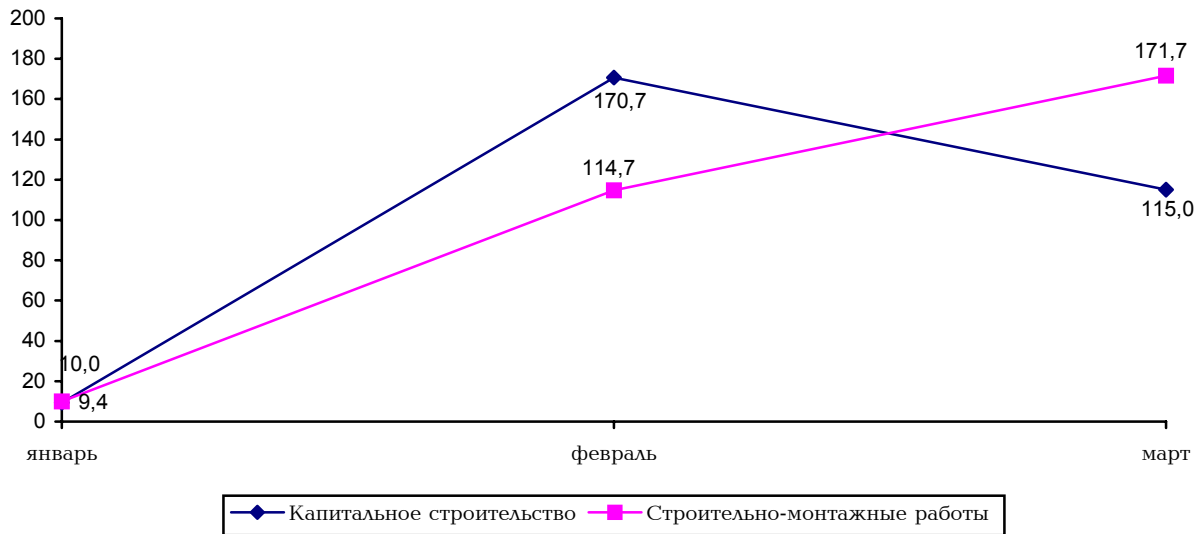
Объемы основных показателей осуществленного строительства по месяцам, в январе-марте 2003г.

/млн. драмов/



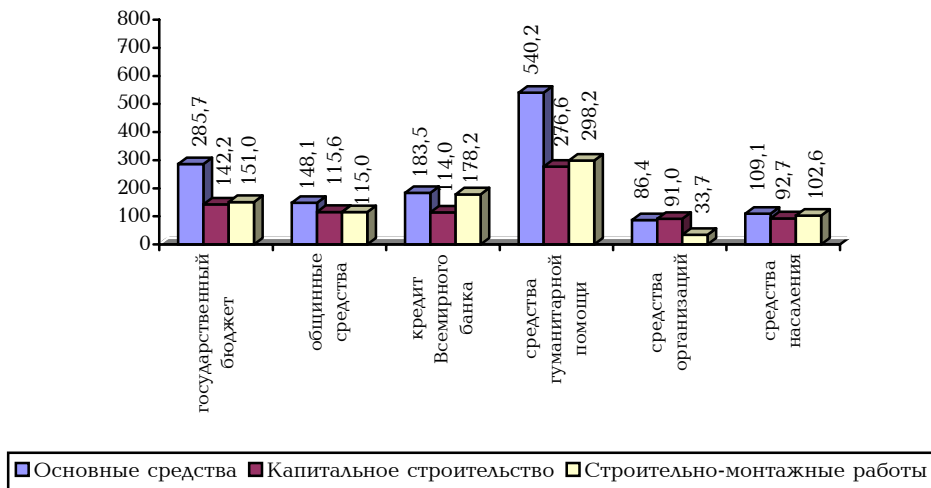
Темпы роста осуществленного строительства в 2003г., по месяцам

(в % к предыдущему месяцу)



Объемы основных показателей осуществленного строительства в январе-марте 2003г. к январю-марту 2002г., по источникам финансирования

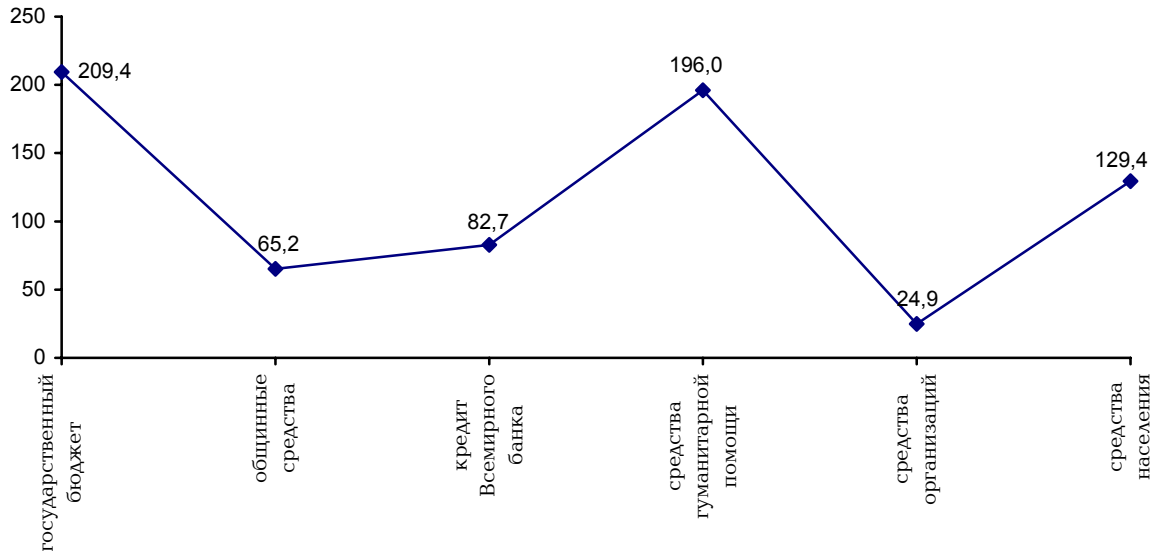
/в %/



1. РЕАЛЬНЫЙ СЕКТОР

Темпы роста объемов осуществленного капитального строительства в марте 2003г. к февралю 2003г., по источникам финансирования

/в %/



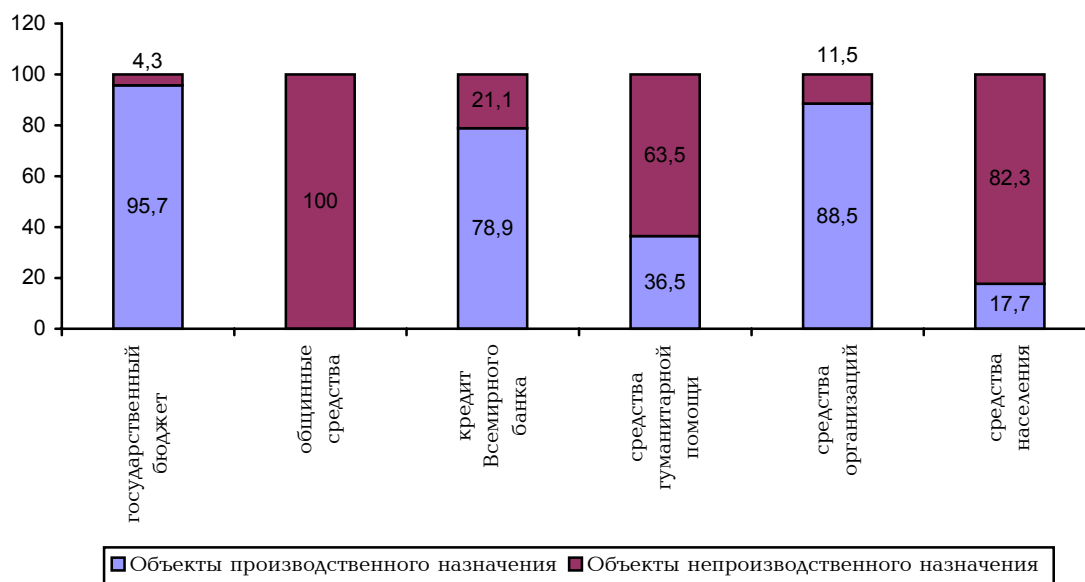
Основные показатели осуществленного в республике капитального строительства по объектам производственного и непроизводственного назначения, по источникам финансирования, в январе-марте 2003г.

(в текущих ценах, млн. драмов)

Источники финансирования	Ввод в действие основных средств		Осуществлено капитальное строительство		в том числе строительно-монтажные работы	
	объекты производственного назначения	объекты непроизводственного назначения	объекты производственного назначения	объекты непроизводственного назначения	объекты производственного назначения	объекты непроизводственного назначения
Всего в РА	1332.9	4333.2	7002.4	6912.5	4959.8	6609.9
<i>в том числе за счет:</i>						
государственного бюджета	969.9	1.6	1600.1	71.8	1544.5	71.8
общинных средств	-	59.8	-	20.9	-	20.9
кредита Всемирного банка	-	411.3	658.2	175.7	425.0	175.7
средств гуманитарной помощи	0.3	930.1	1991.5	3465.0	1957.1	3326.1
<i>из них:</i>						
средств общепармянского фонда "Айастан"	-	33.3	-	85.5	-	85.5
средств ООН	-	-	-	115.5	-	115.5
средств от сбора пожертвований Армянской апостольской церкви	-	-	-	130.4	-	130.4
других средств гуманитарной помощи	0.3	896.8	1991.5	3133.6	1957.1	2994.7
средств организаций	182.7	197.5	2127.2	276.2	518.8	207.5
средств населения	180.0	2732.9	625.4	2902.9	514.4	2807.9

Удельный вес объектов производственного и непроизводственного назначения в общем объеме капитального строительства, по источникам финансирования, в январе-марте 2003г.

/в %/



Темпы роста объема осуществленного капитального строительства

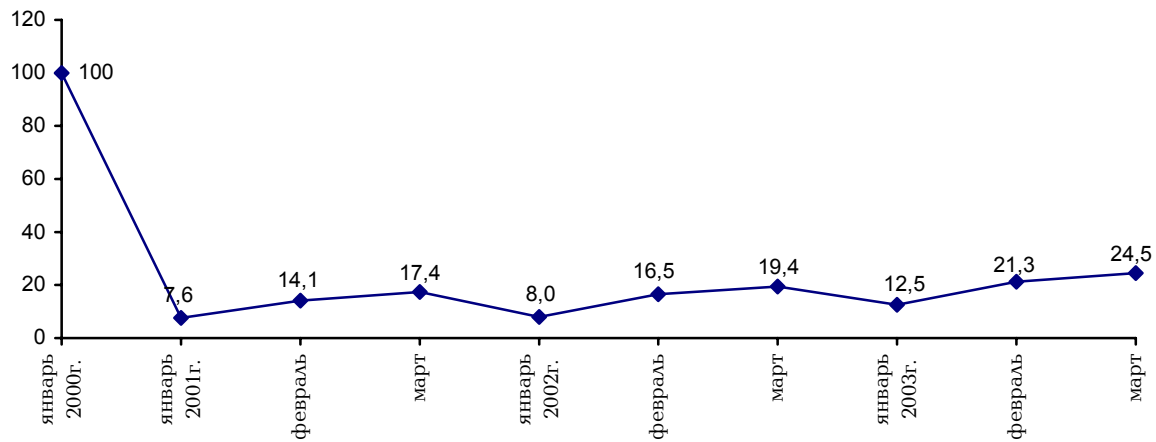
	2002г.			2003г.		
	осуществлено капитальное строительство, млн.драмов /в текущих ценах/	в % (в сопоставимых ценах) к соответствующему периоду предыдущего года	к предыдущему месяцу	осуществлено капитальное строительство, млн.драмов /в текущих ценах/	в % (в сопоставимых ценах) к соответствующему периоду предыдущего года	к предыдущему месяцу
Январь	1897.5	104.6	11.8	2972.7	156.2	9.4
Февраль	3904.7	116.7	206.2	5090.4	129.3	170.7
Март	4585.1	111.0	117.4	5851.8	126.6	115.0
I квартал	10387.3	111.8	x	13914.9	133.2	x

Осуществленное капитальное строительство на 5851.8 млн.драмов в марте 2003г. по сравнению с мартом 2002г. увеличилось на 26.6%, а в январе-марте 2003г. осуществленное капитальное строительство на 13914.9 млн.драмов по сравнению с январем-мартом 2002г. - на 33.2%.

1. РЕАЛЬНЫЙ СЕКТОР

Темпы роста осуществленного объема капитального строительства к декабрю 2000г.

/В %/



Объемы строительства по отраслям экономики в январе-марте 2003г.

(в текущих ценах, млн. драмов)

	Ввод в действие основных средств	Осуществлено капитальное строительство		В % к общему объему		
		всего	в том числе строительно-монтажные работы	основные средства	капитальное строительство	в том числе строительно-монтажные работы
Всего в РА	5666.1	13914.9	11569.7	100	100	100
<i>в том числе:</i>						
промышленность	167.7	476.5	373.9	3.0	3.4	3.2
сельское хозяйство	-	1264.8	999.6	-	9.1	8.7
транспорт и связь	1062.2	4635.7	3071.9	18.7	33.3	26.6
торговля	180.0	625.4	514.4	3.2	4.5	4.4
жилищное хозяйство	3397.7	4960.1	4873.5	60.0	35.7	42.1
коммунальное хозяйство	106.2	175.7	175.6	1.9	1.3	1.5
здравоохранение	-	2.2	2.2	-	0.0	0.0
образование	430.9	229.0	229.0	7.6	1.6	2.0
культура	80.9	934.6	882.3	1.4	6.7	7.6
Другие отрасли экономики	240.5	610.9	447.3	4.2	4.4	3.9

Основные показатели строительства по марзам, в январе-марте 2003г.

(в текущих ценах, млн. драмов)

Марзы	Ввод в действие основных средств	Осуществлено капитальное строительство		В % к общему итогу		
		всего	в том числе: строительно-монтажные работы	основные средства	капитальное строительство	в том числе: строительно-монтажные работы
г.Ереван	2626.2	6270.9	4103.4	46.3	45.1	35.5
Арагацотн	207.6	492.4	471.7	3.7	3.5	4.1
Арагат	120.9	217.4	215.2	2.1	1.6	1.9
Армавир	254.4	544.2	542.3	4.5	3.9	4.7
Гегаркуник	147.5	1299.3	1296.7	2.6	9.3	11.2
Лори	821.3	1370.9	1336.9	14.5	9.9	11.5
Котайк	148.7	272.9	242.4	2.6	2.0	2.1
Ширак	904.6	1777.1	1722.1	16.0	12.8	14.9

1. РЕАЛЬНЫЙ СЕКТОР

Марзы	Ввод в действие основных средств	Осуществлено капитальное строительство		В % к общему итогу		
		всего	в том числе: строительно-монтажные работы	основные средства	капитальное строительство	в том числе: строительно-монтажные работы
Сюник	178.5	824.2	800.5	3.1	5.9	6.9
Вайоц дзор	88.1	464.0	458.5	1.6	3.3	3.9
Тавуш	168.3	381.6	380.0	3.0	2.7	3.3
Всего в РА	5666.1	13914.9	11569.7	100	100	100

Ремонтные и восстановительные работы. В январе-марте 2003г. за счет кредита Всемирного банка в республике отремонтированы 2 общеобразовательные школы на 460 ученических мест, из них в г.Ванадзоре — одна общеобразовательная школа на 190 ученических мест, в Арктикском регионе — одна общеобразовательная школа на 270 ученических мест.

Строительство в зоне бедствия

Жилищное строительство. В январе-марте 2003г., в городах и сельских населенных пунктах, пострадавших от землетрясения, за счет средств гуманитарной помощи и средств населения сданы в эксплуатацию 18 жилых домов общей (полезной) площадью 8349 кв.м, что составляет 38.4% введенной площади республики.

Темпы роста введенных в действие жилых домов в зоне бедствия

	2002г.			2003г.		
	общая (полезная) площадь, кв.м	в %-ах		общая (полезная) площадь, кв.м	в %-ах	
		к соответствующему периоду предыдущего года	к предыдущему месяцу		к соответствующему периоду предыдущего года	к предыдущему месяцу
Январь	569	224.0	2.1	354	62.2	0.9
Февраль	1158	21.7	203.5	5007	4.3раза	14.1раза
Март	1896	13.3	163.7	2988	157.6	59.7
I квартал	3623	18.2	x	8349	230.4	x

28.8% общей (полезной) площади жилых домов, введенных в эксплуатацию в марте 2003г., введены за счет средств населения (2002г. — 100%).

Выполненный объем капитального строительства. На строительство, восстановление и ремонт жилых домов, объектов социально-культурного и производственного назначения, в зоне бедствия республики в январе-марте 2003г., по всем источникам финансирования, осуществлено капитальное строительство на 3739.9 млн.драмов или 26.9% от общего выполненного объема строительства республики, в том числе по объектам производственного назначения — 982.2 млн.драмов (14.0%).

Осуществленное капитальное строительство в зоне бедствия РА, по источникам финансирования, в январе-марте 2003г.

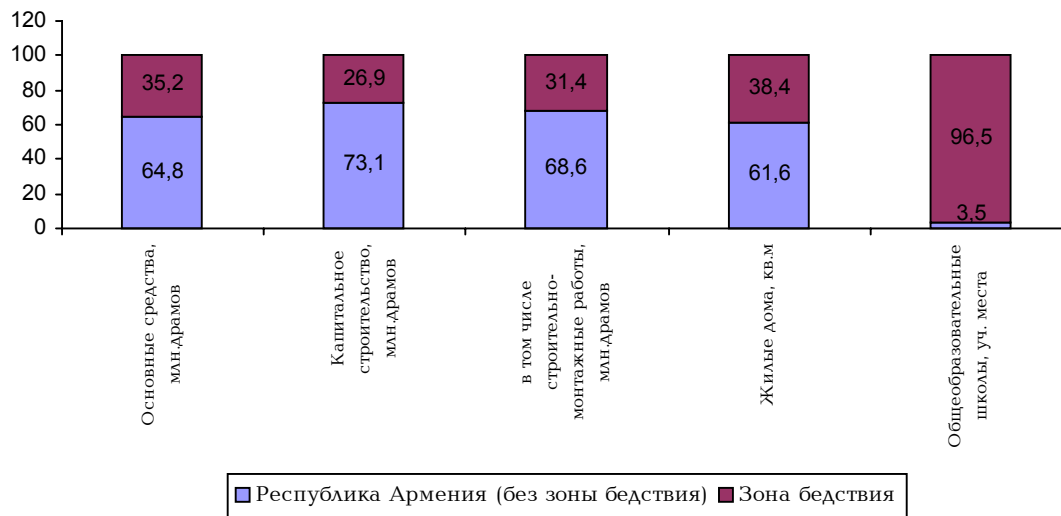
(в текущих ценах, млн.драмов)

1. РЕАЛЬНЫЙ СЕКТОР

Источники финансирования	Ввод в действие основных средств	Осуществлено капитальное строительство		В % к общему итогу		
		Всего	в том числе: строительно-монтажные работы	основные средства	капитальное строительство	в том числе: строительно-монтажные работы
Всего в РА	1992.6	3739.9	3628.6	100	100	100
<i>в том числе за счет:</i>						
государственного бюджета	447.9	477.2	477.2	22.5	12.7	13.2
общинных средств	55.7	12.9	12.9	2.8	0.3	0.4
кредита Всемирного банка	376.6	320.8	320.8	18.9	8.6	8.8
средств гуманитарной помощи	913.9	2673.5	2586.6	45.9	71.5	71.3
<i>из них:</i>						
средств общепармянского фонда "Айастан"	33.3	85.5	85.5	1.7	2.3	2.3
средств от сбора пожертвований Армянской апостольской церковью	-	27.6	27.6	-	0.7	0.8
других средств гуманитарной помощи	880.6	2560.4	2473.5	44.2	68.5	68.2
средств организаций	9.9	55.0	30.6	0.5	1.5	0.8
средств населения	188.6	200.5	200.5	9.4	5.4	5.5

Удельный вес зоны бедствия в структуре основных показателей строительства в январе-марте 2003г.

/в %/



Основные показатели строительства зоны бедствия республики, по марзам, в январе-марте 2003г.

(в текущих ценах, млн. драмов)

Наименование марзов	Ввод в действие основных средств	Осуществлено капитальное строительство		В % к итогу		
		Всего	в том числе строительно-монтажные работы	основные средства	капитальное строительство	в том числе строительно-монтажные работы
Арагацотн	98.4	210.3	189.6	4.9	5.6	5.2
Лори	821.3	1370.9	1336.9	41.2	36.7	36.8
Ширак	904.6	1777.1	1722.1	45.4	47.5	47.5
Тавуш	168.3	381.6	380.0	8.5	10.2	10.5
Всего	1992.6	3739.9	3628.6	100	100	100