

**1.2.7.1. Ресурсы 25 товаров, имеющие большой удельный вес
в структуре потребления населения**

Январь-март 2003г.							
	Название товара	Единица измерения	Ввезено ¹	Вывезено ¹	Произведено	Всего ресурсы 7=4-5+6	Средняя розничная цена, драмов
1	2	3	4	5	6		8
1	Говядина	тонн	2380.7	-	4431.0 ²	6811.7	1167.5(кг)
2	Свинина	" - "	71.1	-	1300.0 ²	1371.1	1145.7 (кг)
3	Курытина	" - "	3091.3	-	1225.0 ²	4316.3	890.9 ³ (кг)
4	Рыба	" - "	44.8	0.0	111.8	156.6	143.9(штук)
5	Масло	" - "	237.5	-	7.0	244.5	1343.9(кг)
6	Сыр	" - "	21.8	53.2	927.9	896.5	1105.5(кг)
7	Кофе	" - "	1194.7	157.4	-	1037.3	2328.5(кг)
8	Пшеница	" - "	82114.6	21.0	-	82093.6	138.2(кг)
9	Хлеб	" - "	-	-	73470.0	73470.0	см. след. таб.
10	Рис	" - "	4798.5	-	-	4798.5	307.2 (кг)
11	Мука	" - "	3.6	-	32760.0	32763.6	162.2(кг)
12	Яйца	млн. штук	-	6.5	98.7	92.2	470.0(10 штук)
13	Растительное масло	тонн	2589.6	2.5	145.5	2732.6	1083.6(литр)
14	Маргарин	" - "	1182.7	-	-	1182.7	789.7 (кг)
15	Сахарный песок	" - "	14537.5	-	-	14537.5	264.6(кг)
16	Макаронные изделия	" - "	267.4	-	279.4	546.8	245.8 (кг)
17	Вино	тыс.л.	1.4	115.3	410.6	296.7	909.4 (0.7л)
18	Этиловый спирт	" - "	-	-	196.5	196.5	-
19	Коньяк	тыс.л.	0.1 ⁴	1537.3 ⁴	1457.9	-	3111.1(0.5л)
20	Водка	" - "	-	-	2312.3	2312.3	1009.7 (0.5л)
21	Табак(сигареты) ⁵	тыс. пачка	18010.9	1832.6	23960.0	40138.3	191.3(пачка)
22	Бензин	тонн	31785.8	-	-	31785.8	281.4 (литр)
23	Дизельное топливо	" - "	16891.1	-	-	16891.1	201.4(литр)
24	Электроэнергия	тыс.кВт/час	203176.0	319764.2	1626500.0	1509911.8	25.0 (квт/час)
25	Пластмассовые изделия	тонн	1722.2	12.0	44.1	1754.3	-

Средняя розничная цена за 1 кг хлеба

(драмов)

Название сорта хлеба	Январь – март 2003г.
Хлеб высшего сорта	225.6
Хлеб первого сорта	199.4
Лаваш	315.6

Ознакомление:

¹ Данные торговли организованной со стороны граждан не включаются в показатели ввоза и вывоза.

² Показатели производства указанных видов продукции производятся в живом весе (в основном производились в сельских и подсобных хозяйствах населения).

³ Показатель включает также куриные окорочки.

⁴ Количественная единица измерения водки и коньяка (тыс. литр) рассчитана путем перехода от дополнительной единицы измерения, соответствующей 8-значному коду классификации товаров в области внешней торговли "литр 100% спирт", к единице измерения "40% спирт". Следовательно, она в определенной мере приближительная.

⁵ В одной пачке 20 сигарет.

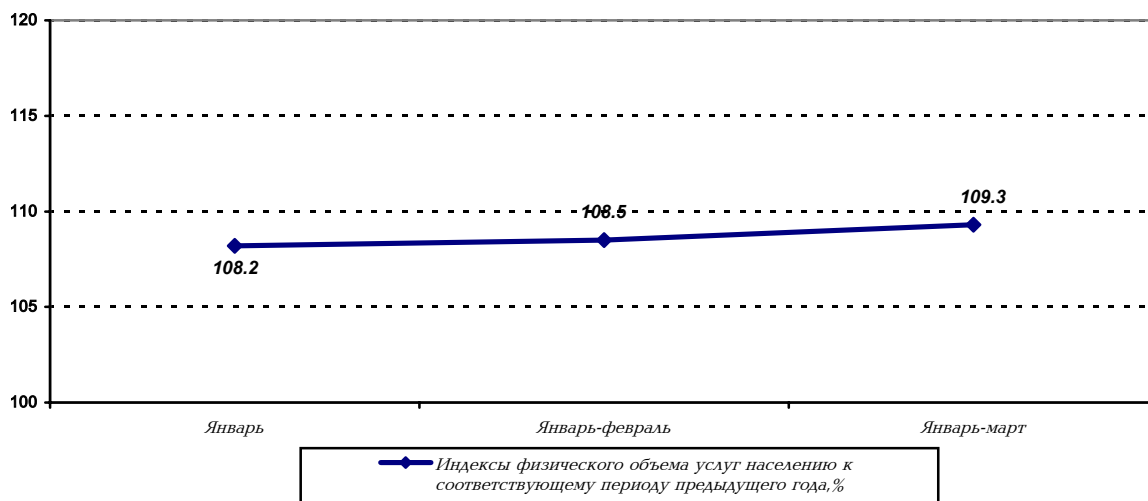
Услуги населению

В январе-марте 2003г. по отчетам организаций и частных предпринимателей, оказывающих услуги населению, а также на основе дорасчетов неучтенной части, общий объем услуг населению РА, в текущих ценах, составил 44476.7 млн. драмов, который по сравнению с соответствующим показателем января-марта 2002г., в сопоставимых ценах, увеличился на 9.3%.

Объем бытовых услуг составил 558.1 млн. драмов, что по сравнению с соответствующим показателем 2002г., в сопоставимых ценах, увеличился на 11.1%.

В январе-марте 2003г., по сравнению с январем-мартом 2002г., в сфере услуг зарегистрирован рост тарифов на 1.9%, в частности, воздушного транспорта (4.9%), бытовых услуг (0.2%), почтовых и коммуникационных услуг (13.8%), образования (3.1%), культуры (17.0%), туристско-экскурсионных услуг (6.2%). Вместе с тем, снизились тарифы на медицинское обслуживание и санаторно-курортные услуги, соответственно, на 1.7 и 4.0%.

Индексы физического объема услуг населению в 2003г. к соответствующему периоду предыдущего года, %



Объем услуг населению по видам, за январь-март 2003г.

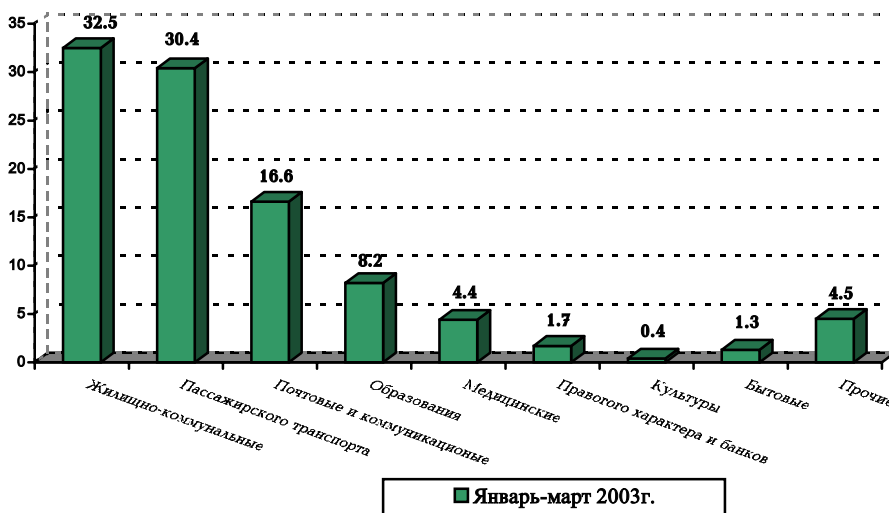
Виды услуг	Январь-март 2003г.		Удельный вес объема услуг к общему итогу, %
	фактический объем, млн. драмов	к январю-марту 2002г., в сопоставимых ценах, %	
Всего	44476.7	109.3	100
в том числе:			
бытовые	558.1	111.1	1.3
пассажирского транспорта	13542.5	100.7	30.4
почтовые и коммуникационные	7379.2	104.3	16.6
жилищно-коммунального хозяйства	14459.8	123.2	32.5
культуры	182.3	83.2	0.4
туристско-экскурсионные	39.8	121.8	0.1
физкультуры и спорта	25.2	143.2	0.1
медицинские	1941.2	105.7	4.4
ветеринарные	9.5	58.4	0.0
санаторно-курортные и оздорови-	15.8	53.1	0.0

1. РЕАЛЬНЫЙ СЕКТОР

Виды услуг	Январь-март 2003г.		Удельный вес объема услуг к общему итогу,%
	фактический объем, млн. драмов	к январю-марту 2002г., в сопоставимых ценах, %	
тельные			
правового характера и банков	765.2	107.6	1.7
услуги системы образования	3628.5	102.5	8.2
другие услуги ¹	1929.6	93.2	4.3

В январе-марте 2003г. наибольший удельный вес в общем объеме услуг населению имели услуги жилищно-коммунального хозяйства – 32.5% (в том числе доля услуг по использованию населением электроэнергии составила 22.1%), услуги пассажирского транспорта – 30.4% (в том числе доля услуг воздушного транспорта составила 13.2%)

Структура услуг населению в январе-марте 2003г., %



В январе-марте 2003г. в структуре услуг населению преобладали те виды услуг (92.1%), оплата которых носит обязательный характер (например услуги пассажирского транспорта, жилищно-коммунальные, почтовые и коммуникационные, образования, медицинские). В структуре услуг населению меньшую долю имели услуги туристско-экскурсионных, санаторно-курортных учреждений, услуги физкультуры и спорта (0.2%).

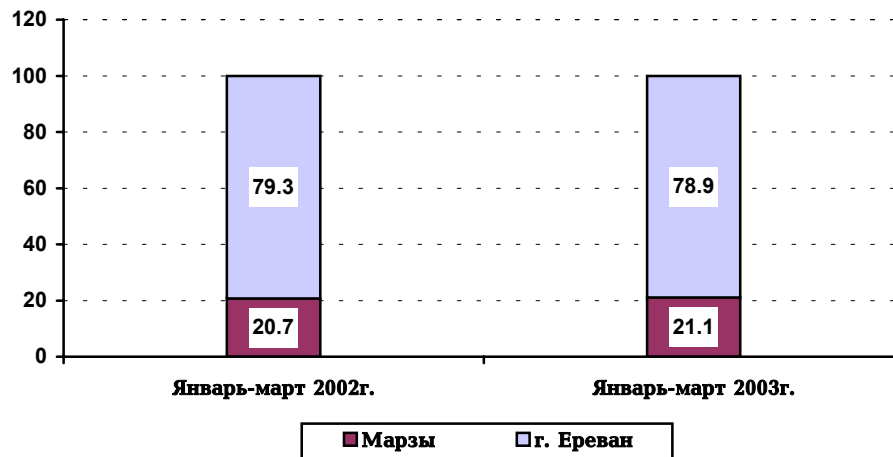
В январе-марте 2003г., объем услуг казино составил 210.2 млн. драмов или 0.5% общего объема услуг, объем компьютерных услуг населению составил 17.5 млн. драмов.

¹ В другие услуги включаются полиграфические услуги, услуги рынков, в сфере науки, ломбардов, казино, организации лотерей, аудиторских фирм, справочно-информационного характера, компьютерные, а также плата населения за трансляцию объявлений частного характера по телевидению и радиовещанию, ксероксов, реклам, автостоянок, сделки по недвижимости, картографические услуги и др.

Распределение видов услуг населению по марзам республики, в январе-марте 2003г., в % к общему итогу

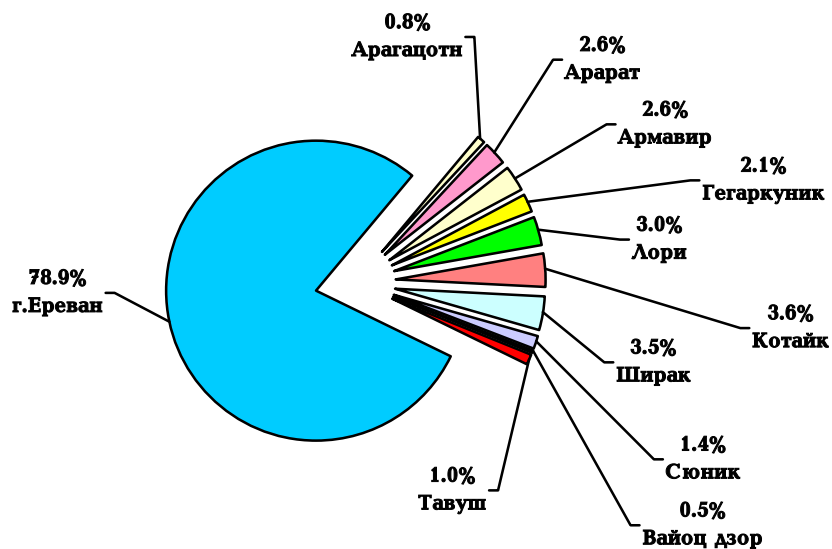
В январе-марте 2003г. в сфере услуг наблюдалось преобладание г.Еревана. По видам услуг, доля марзов колебалась в пределах 2.8-26.6%, кроме жилищно-коммунальных и санаторно-курортных услуг, соответственно 41.0 и 94.9%. Наибольшую часть объема услуг населению марзов составили жилищно-коммунальные услуги (41.0%), почтовые и коммуникационные услуги (26.6%), услуги культуры(25.3%), бытовые услуги(24.8%), услуги правового характера и банков(18.5%).

Объем услуг населению по марзам республики, в январе-марте 2003г., в % к общему итогу



В январе-марте 2003г. доля объема услуг населению г.Еревана составила 78.9% (35070.1 млн.драмов), остальных марзов – 21.1% (9406.6 млн.драмов).

Структура объема услуг населению, по марзам республики, в январе-марте 2003г., в % к общему итогу

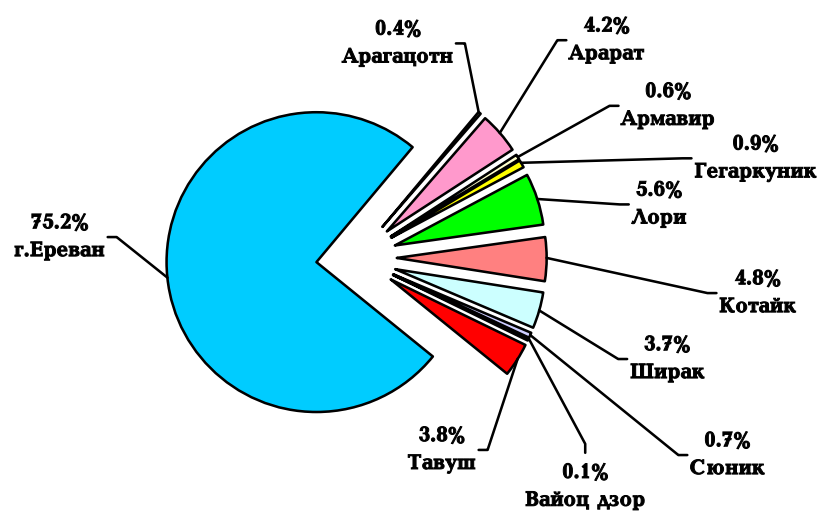


1. РЕАЛЬНЫЙ СЕКТОР

Объем бытовых услуг населению по видам, за январь-март 2003г.

Виды услуг	фактический объем, млн. драмов	Удельный вес объема бытовых услуг к общему итогу, %
Всего	558.1	100
в том числе:		
ремонт, окраска и чистка обуви	8.9	1.6
ремонт швейных, меховых, кожаных и трикотажных изделий	14.0	2.5
ремонт бытовой радиоэлектронной аппаратуры, машин и приборов, ремонт и изготовление металлоизделий	16.2	2.9
ремонт и техническое обслуживание транспортных средств	176.9	31.7
ремонт и реставрация мебели	3.9	0.7
химическая чистка и крашение	9.5	1.7
услуги прачечных	11.7	2.1
услуги фотоателье и фотолабораторий	96.6	17.3
услуги бань, душевых и саун	47.4	8.5
услуги парикмахерских и других салонов красоты	122.8	22.0
услуги предприятий по прокату	10.6	1.9
транспортно-экспедиторские услуги	3.3	0.6
ритуальные услуги	14.5	2.6
прочие виды бытовых услуг	21.8	3.9

Структура объема бытовых услуг населению, по марзам республики, в январе-марте 2003г., в % к общему итогу

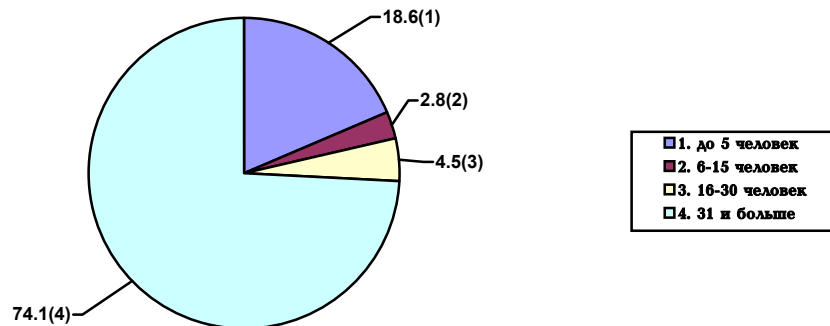


1. РЕАЛЬНЫЙ СЕКТОР

Распределение объема услуг населению по величинам, определяемым численностью работников, в январе-марте 2003г.

	Количество действующих объектов, единиц	Среднесписочная численность работников, человек	Фактический объем услуг населению, млн. драмов	Объем услуг населению к общему итогу, %
Всего по РА	3793	132799	44476.7	100
<i>в том числе:</i>				
до 5 человек (микро)	1983	4330	8285.9	18.6
6-15 человек (малые)	688	6596	1244.7	2.8
16-30 человек (средние)	362	8050	2013.1	4.5
31 и более человек (крупные)	760	113823	32933.0	74.1

Структура объема услуг населению по величинам, определяемым численностью работников, в январе-марте 2003г., %



Распределение объема услуг населению по величинам, определяемым численностью работников, по марзам республики, в январе-марте 2003г.

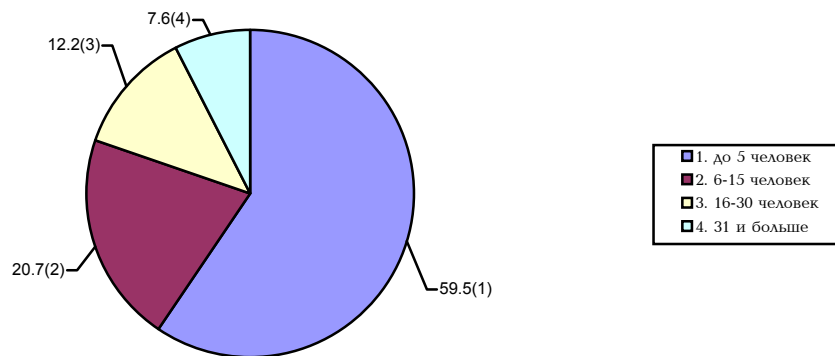
Марзы	Объем услуг населению млн. драмов	в том числе							
		до 5 человек		6-15 человек		16-30 человек		31 и более человек	
		объем, млн. драмов	в % к общему итогу	объем, млн. драмов	в % к общему итогу	объем, млн. драмов	в % к общему итогу	объем, млн. драмов	в % к общему итогу
г. Ереван	35070.1	7930.1	22.6	809.2	2.3	1755.2	5.0	24575.6	70.1
Арагацотн	338.3	9.0	2.7	7.2	2.1	3.8	1.1	318.3	94.1
Арарат	1163.5	43.7	3.7	45.2	3.9	24.3	2.1	1050.3	90.3
Армавир	1167.2	52.2	4.5	11.9	1.0	37.5	3.2	1065.6	91.3
Гегаркуник	938.6	13.1	1.4	21.8	2.3	22.3	2.4	881.4	93.9
Лори	1353.4	55.4	4.1	59.8	4.4	54.4	4.0	1183.8	87.5
Котайк	1608.3	45.3	2.8	42.3	2.6	34.7	2.2	1486.0	92.4
Ширак	1577.8	96.1	6.1	206.1	13.1	39.4	2.5	1236.2	78.3
Сюник	615.2	11.6	1.9	21.2	3.4	26.4	4.3	556.0	90.4
Вайоц дзор	214.2	4.8	2.2	3.5	1.6	5.7	2.7	200.2	93.5
Тавуш	430.1	24.6	5.7	16.5	3.8	9.4	2.2	379.6	88.3
Всего РА	44476.7	8285.9	18.6	1244.7	2.8	2013.1	4.5	32933.0	74.1

1. РЕАЛЬНЫЙ СЕКТОР

Распределение объема бытовых услуг населению по величинам, определяемым численностью работников, в январе-марте 2003г.

	Количество действующих объектов, единиц	Среднесписочная численность работников, человек	Фактический объем бытовых услуг населению, млн. драмов	Объем бытовых услуг населению к общему итогу, %
Всего по РА	806	3303	558.1	100
<i>в том числе:</i>				
до 5 человек (микро)	687	1307	332.0	59.5
6-15 человек (малые)	84	705	115.4	20.7
16-30 человек (средние)	27	573	68.2	12.2
31 и более человек (крупные)	8	718	42.5	7.6

Структура объема бытовых услуг населению по величинам, определяемым численностью работников, в январе-марте 2003г., %



Распределение объема бытовых услуг населению по величинам, определяемым численностью работников, по марзам республики, в январе-марте 2003г.

Марзы	Объем бытовых услуг населению млн. драмов	в том числе							
		до 5 человек		6-15 человек		16-30 человек		31 и более человек	
		объем, млн. драмов	в % к общему итогу	объем, млн. драмов	в % к общему итогу	объем, млн. драмов	в % к общему итогу	объем, млн. драмов	в % к общему итогу
г. Ереван	419.9	215.2	51.2	104.4	24.9	57.8	13.8	42.5	10.1
Арагацотн	2.3	2.3	100.0	-	-	-	-	-	-
Арарат	23.2	22.3	96.1	0.3	1.3	0.6	2.6	-	-
Армавир	3.1	2.8	90.3	0.3	9.7	-	-	-	-
Гегаркуник	5.1	5.0	98.0	0.1	2.0	-	-	-	-
Лори	31.5	25.3	80.3	1.0	3.2	5.2	16.5	-	-
Котайк	26.7	20.3	76.0	4.0	15.0	2.4	9.0	-	-
Ширак	20.8	17.3	83.2	1.6	7.7	1.9	9.1	-	-
Сюник	3.8	3.1	81.6	0.4	10.5	0.3	7.9	-	-
Вайоц дзор	0.3	0.3	100.0	-	-	-	-	-	-
Тавуш	21.4	18.1	84.6	3.3	15.4	-	-	-	-
Всего РА	558.1	332.0	59.5	115.4	20.7	68.2	12.2	42.5	7.6

**Сравнительная активность объема услуг населению
по марзам, в январе-марте 2003г.**

Марзы	Численность населения в январе-марте 2003г. (средняя), тыс. человек	Объем услуг в январе-марте 2003г., млн. драмов	Объем услуг в среднем на душу населения, драмов	Объем услуг на душу населения по сравнению со среднереспубликанским, в %
г. Ереван	1101.8	35070.1	31829.8	229.8
Арагацотн	138.6	338.3	2440.8	17.6
Арарат	272.2	1163.5	4274.4	30.9
Армавир	276.9	1167.2	4215.2	30.4
Гегаркуник	238.1	938.6	3942.0	28.5
Лори	285.0	1353.4	4748.8	34.3
Котайк	272.6	1608.3	5899.9	42.6
Ширак	282.6	1577.8	5583.2	40.3
Сюник	152.8	615.2	4026.2	29.1
Вайоц дзор	55.9	214.2	3831.8	27.7
Тавуш	134.3	430.1	3202.5	23.1
<i>Всего РА</i>	<i>3210.8</i>	<i>44476.7</i>	<i>13852.2</i>	<i>w</i>

В январе-марте 2003г. по объему услуг в среднем на душу населения, сохранилось так же преобладание г. Еревана по сравнению с другими марзами. Так, объем рынка услуг г. Еревана в январе-марте 2003г. в 2.3 раза превысил среднереспубликанский показатель. Экономическая активность остальных марзов относительно среднереспубликанской, в основном колебалась в интервале 17.6-34.3%, за исключением Котайкского и Ширакского марзов, соответственно 42.6 и 40.3%.

Сравнительная активность розничного товарооборота и объема услуг населению, по марзам, в январе-марте 2003г.

Марзы	Численность населения в январе-марте 2003г. (средняя), тыс. человек	Объем товарооборота и услуг, в январе-марте 2003г., млн. драмов	Объем товарооборота и услуг в среднем на душу населения, драмов	Объем товарооборота и услуг на душу населения по сравнению со среднереспубликанским, в %
г. Ереван	1101.8	139442.2	126558.5	240.9
Арагацотн	138.6	1208.0	8715.7	16.6
Арарат	272.2	2165.7	7956.3	15.1
Армавир	276.9	3377.7	12198.3	23.2
Гегаркуник	238.1	2127.7	8936.2	17.0
Лори	285.0	4618.5	16205.3	30.9
Котайк	272.6	6828.2	25048.4	47.7
Ширак	282.6	4888.0	17296.5	32.9
Сюник	152.8	1705.8	11163.6	21.3
Вайоц дзор	55.9	629.6	11263.0	21.4
Тавуш	134.3	1664.7	12395.4	23.6
<i>Всего РА</i>	<i>3210.8</i>	<i>168656.1</i>	<i>52527.8</i>	<i>w</i>

В январе-марте 2003г. сохранилась тенденция к преобладанию потребительского рынка г. Еревана, в отличие от других марзов республики. Так, объем потребительского рынка г. Еревана в январе-марте 2003г. в 2.4 раза превысил среднереспубликанский показатель. Экономическая активность остальных марзов по сравнению со среднереспубликанской в основном колебалась в интервале 15.1-32.9%, за исключением Котайкского марза- 47.7%.