

2.2. Показатели государственного бюджета РА

2.2.1. Показатели государственного бюджета РА по финансированию

По предварительным данным Министерства финансов и экономики РА доходы и официальные трансферты государственного бюджета РА в январе-апреле 2004г. составили 81177.5 млн. драмов и по сравнению с соответствующим периодом 2003г. увеличились на 24.6%. В январе-апреле 2004г. общие расходы за счет государственного бюджета составили 81351.5 млн. драмов (включая средства КИП – 90799.6 млн. драмов), а дефицит государственного бюджета – 174.0 млн. драмов (включая средства КИП – 9622.1 млн. драмов).

Доходы и расходы государственного бюджета РА²

(в текущих ценах, млн. драмов)

	Январь-апрель 2003г.	Январь-апрель 2004г.	Соотношение января-апреля 2004г. к январю- апрелю 2003г., %
Доходы и официальные трансферты, всего	65171.6	81177.5	124.6
Расходы, всего	70979.6	90799.6	127.9
Дефицит(-)/профицит(+)	-5808.0	-9622.1	-165.7
Финансирование	5808.0	9622.1	165.7
Внутренние источники финансирования	-8875.2	3420.9	38.5
банковский сектор	-8449.2	3442.5	40.7
небанковский сектор	-426.0	-21.6	-5.1
Внешние источники финансирования	14683.1	6201.2	42.2

Доходы и расходы государственного бюджета РА¹

(в текущих ценах, млн. драмов)

	Январь- апрель 2003г.	Апрель 2004г.	Январь- апрель 2004г.	Соотношение января-апреля 2004г. к январю- апрелю 2003г., %
Доходы и официальные трансферты, всего	65171.6	24480.2	81177.5	124.6
<i>в том числе:</i>				
Доходы всего	65113.0	24480.2	81177.5	124.7
<i>из них:</i>				
А. Текущие доходы	63849.7	24144.5	80553.2	126.2
<i>в том числе:</i>				
1. Налоговые доходы	57296.6	19536.2	69784.9	121.8
<i>в том числе:</i>				
налог на добавленную стоимость	30007.8	8073.1	32872.7	109.5
налог на прибыль	5422.1	4192.2	9080.5	167.5
подоходный налог	4303.4	1473.4	5612.3	130.4
акцизный налог	10179.9	3000.7	12100.0	118.9
налог на имущество ²	59.8	2.5	-16.9	28.3
земельный налог	6.7	0.6	0.3	4.5
таможенная пошлина	2653.7	1002.8	3221.7	121.4
фиксированные платежи	2119.0	779.0	3445.4	162.6
платежи за использование природ- ных ресурсов и охрана природы	962.2	374.3	818.7	85.1
упрощенный налог	1390.1	496.6	2144.8	154.3
прочие налоговые доходы	191.9	141.1	505.4	263.4

² В январе-апреле 2003-2004гг. в расходы государственного бюджета РА включены средства, полученные в рамках канцелярий, осуществляющих целевые программы, финансируемые из внешних источников.

¹ Не включены средства, полученные в рамках канцелярий, осуществляющих целевые программы, финансируемые из внешних источников.

² Отрицательные величины образовались в результате возврата соответствующих сумм в региональные бюджеты, которые в предыдущем году поступили в государственный бюджет.

2. НАЛОГОВЫЙ БЮДЖЕТНЫЙ СЕКТОР

	Январь-апрель 2003г.	Апрель 2004г.	Январь-апрель 2004г.	Соотношение января-апреля 2004г. к январю-апрелю 2003г., %
2. Госпошлина	3906.1	1355.6	4682.7	119.9
3. Неналоговые доходы	2647.0	3252.7	6085.5	229.9
Б. Доходы от операций с капиталом	1263.3	335.7	624.3	49.4
Официальные трансферты	58.6	-	-	-
Расходы, всего	63764.5	24130.7	81351.5	127.6
<i>в том числе:</i>				
Текущие расходы	59290.2	21681.9	74448.5	125.6
<i>в том числе:</i>				
Заработная плата	2626.5	1931.5	6646.5	253.1
Субсидии	4401.9	1458.1	7792.6	177.0
Выплаты процентов	4198.0	356.7	2806.4	66.9
внутренние	1700.2	164.5	1241.2	73.0
внешние	2497.8	192.2	1565.2	62.7
Трансферты	11062.2	4442.1	15610.4	141.1
пособия	3823.3	1470.6	5231.1	136.8
стипендии	325.7	111.8	330.4	101.4
обязательные выплаты социального обеспечения	479.1	221.9	673.4	140.6
пенсии	3838.8	1117.5	4494.1	117.1
прочие трансферты	2595.3	1520.4	4881.3	188.1
Товары и услуги	37001.6	13503.5	41592.7	112.4
Капитальные расходы	2339.5	1615.2	3998.1	170.9
капитальные расходы внутреннего финансирования	2339.5	1615.2	3998.1	170.9
капитальные расходы внешнего финансирования	-	-	-	-
Чистое кредитование	2134.8	823.6	2905.0	136.1
Дефицит(-)/профицит(+)	1407.1	349.5	-174.0	-12.4
Финансирование дефицита(-)/профицита(+)	-1407.1	-349.5	174.0	12.4
<i>в том числе:</i>				
внешние источники финансирования	7468.0	-1634.4	-3246.8	-43.5
внутренние источники финансирования	-8875.1	1284.9	3420.8	38.5

Структура доходов, расходов и дефицита (профицита) государственного бюджета РА и удельный вес в ВВП¹

	Январь-апрель 2003г.	Апрель 2004г.	Январь-апрель 2004г.	Январь-апрель 2003г.	Апрель 2004г.	Январь-апрель 2004г.
	<i>к итогу, %</i>			<i>к ВВП, %</i>		
Доходы и официальные трансферты, всего	100	100	100	24.5	25.4	26.0
<i>в том числе:</i>						
Доходы всего	99.9	100.0	100.0	24.5	25.4	26.0
<i>из них:</i>						
А. Текущие доходы	98.0	98.6	99.2	24.0	25.1	25.8
<i>в том числе:</i>						
1. Налоговые доходы	87.9	79.8	86.0	21.6	20.3	22.4
<i>в том числе:</i>						
налог на добавленную стоимость	46.0	33.0	40.5	11.3	8.4	10.5
налог на прибыль	8.3	17.1	11.2	2.0	4.4	2.9
подходный налог	6.6	6.0	6.9	1.6	1.5	1.8
акцизный налог	15.6	12.3	14.9	3.8	3.1	3.9
налог на имущество	0.1	0.0	0.0	0.0	0.0	0.0

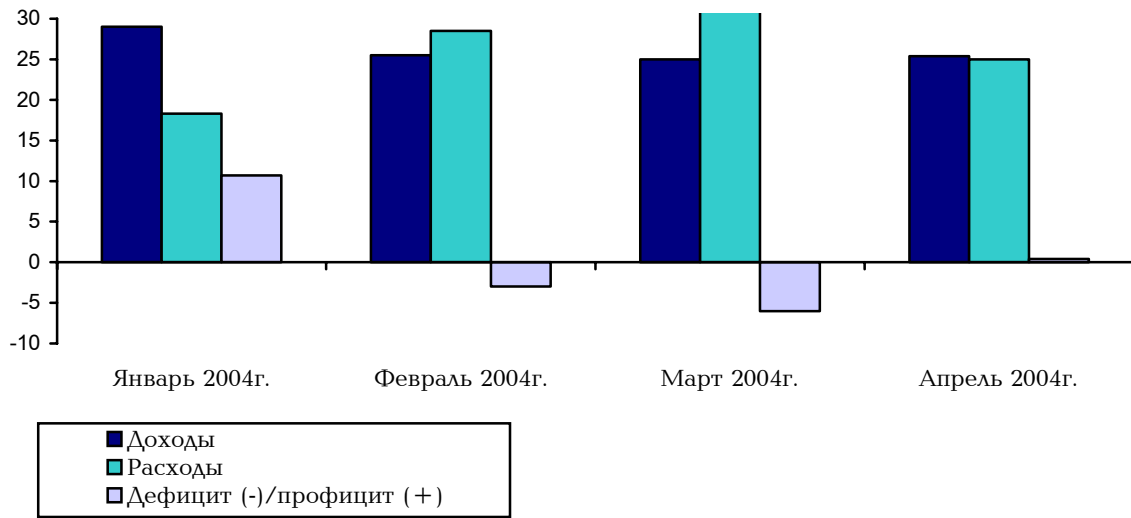
¹ Не включены средства, полученные в рамках канцелярий, осуществляющих целевые программы, финансируемые из внешних источников.

2. НАЛОГОбЮДЖЕТНЫЙ СЕКТОР

	Январь-апрель 2003г.	Апрель 2004г.	Январь-апрель 2004г.	Январь-апрель 2003г.	Апрель 2004г.	Январь-апрель 2004г.
	<i>к итогу, %</i>			<i>к ВВП, %</i>		
земельный налог	0.0	0.0	0.0	0.0	0.0	0.0
таможенная пошлина	4.1	4.1	4.0	1.0	1.0	1.0
фиксированные платежи	3.3	3.2	4.2	0.8	0.8	1.1
платежи за использование природных ресурсов и охрана природы	1.5	1.5	1.0	0.4	0.4	0.3
упрощенный налог	2.1	2.0	2.6	0.5	0.5	0.7
прочие налоговые доходы	0.3	0.6	0.6	0.1	0.1	0.2
2. Госпошлина	6.0	5.5	5.8	1.5	1.4	1.5
3. Неналоговые доходы	4.1	13.3	7.5	1.0	3.4	2.0
Б. Доходы от операций с капиталом	1.9	1.4	0.8	0.5	0.3	0.2
Официальные трансферты	0.1	-	-	0.0	-	-
Расходы, всего	100	100	100	24.0	25.0	26.1
<i>в том числе:</i>						
Текущие расходы	93.0	89.9	91.5	22.3	22.5	23.9
<i>в том числе:</i>						
Заработная плата	4.1	8.0	8.2	1.0	2.0	2.1
Субсидии	6.9	6.0	9.6	1.7	1.5	2.5
Выплаты процентов	6.6	1.5	3.4	1.6	0.4	0.9
внутренние	2.7	0.7	1.5	0.6	0.2	0.4
внешние	3.9	0.8	1.9	0.9	0.2	0.5
Трансферты	17.3	18.4	19.2	4.2	4.6	5.0
пособия	6.0	6.1	6.4	1.4	1.5	1.7
стипендии	0.5	0.5	0.4	0.1	0.1	0.1
обязательные выплаты социального обеспечения	0.8	0.9	0.8	0.2	0.2	0.2
пенсии	6.0	4.6	5.5	1.4	1.2	1.4
прочие трансферты	4.1	6.3	6.0	1.0	1.6	1.6
Товары и услуги	58.0	56.0	51.1	13.9	14.0	13.3
Капитальные расходы	3.7	6.7	4.9	0.9	1.6	1.3
капитальные расходы внутреннего финансирования	3.7	6.7	4.9	0.9	1.6	1.3
капитальные расходы внешнего финансирования	-	-	-	-	-	-
Чистое кредитование	3.3	3.4	3.6	0.8	0.9	0.9
Дефицит(-)/профицит(+)	100	100	-100	0.5	0.4	-0.1
Финансирование дефицита(-)/профицита(+)	-100.0	-100.0	100.0	-0.5	-0.4	0.1
<i>в том числе:</i>						
внешние источники финансирования	530.7	-467.6	-1866.0	2.8	-1.7	-1.0
внутренние источники финансирования	-630.7	367.6	1966.0	-3.3	1.3	1.1

2. НАЛОГОбЮДЖЕТНЫЙ СЕКТОР

Удельный вес доходов, расходов и дефицита (профицита) государственного бюджета РА к ВВП по месяцам



Расходы государственного бюджета РА по группам функциональной классификации¹

(в текущих ценах, млн. драмов)

	Январь-апрель 2003г.	Апрель 2004г.	Январь-апрель 2004г.	Соотношение января-апреля 2004г. к январю-апрелю 2003г., %
Расходы, всего	63764.5	24130.7	81351.5	127.6
<i>в том числе:</i>				
01 Государственные услуги общего характера	7653.0	3024.4	9957.6	130.1
02 Оборона	12212.8	6411.9	16673.7	136.5
03 Охрана общественного порядка и безопасности	5451.0	1761.9	6401.6	117.4
04 Образование и наука	8022.5	2957.2	10431.2	130.0
05 Здравоохранение	5697.6	2421.4	7204.5	126.4
06 Социальное страхование и социальное обеспечение	8627.6	3001.8	11164.1	129.4
07 Культура, информация, спорт и религия	2011.9	654.5	2590.0	128.7
08 Жилищно-коммунальное хозяйство	1454.3	598.4	1741.0	119.7
09 Топливо-энергетический комплекс	96.4	20.5	94.4	97.9
10 Сельское хозяйство, лесное и водное хозяйство и рыбководство	2079.6	646.8	4030.1	193.8
11 Промышленность, минеральные ископаемые кроме топлива), строительство и охрана окружающей среды	327.4	198.4	516.5	157.8
12 Транспорт, дорожное хозяйство и связь	973.6	396.2	1338.8	137.5
13 Прочие экономические услуги	118.3	45.7	1477.0	1248.5
14 Расходы, не относящиеся к основным группам	9038.5	1991.7	7730.9	85.5

¹ Не включены средства, полученные в рамках канцелярий, осуществляющих целевые программы, финансируемые из внешних источников.

2. НАЛОГОбЮДЖЕТНЫЙ СЕКТОР

Структура расходов государственного бюджета РА (по группам функциональной классификации) и удельный вес в ВВП¹

	Январь-апрель 2003г.	Апрель 2004г.	Январь-апрель 2004г.	Январь-апрель 2003г.	Апрель 2004г.	Январь-апрель 2004г.
	<i>к итогу, %</i>			<i>к ВВП, %</i>		
Расходы, всего	100	100	100	24.0	25.0	26.1
<i>в том числе:</i>						
01 Государственные услуги общего характера	12.0	12.5	12.2	2.9	3.1	3.2
02 Оборона	19.2	26.6	20.5	4.6	6.7	5.3
03 Охрана общественного порядка и безопасности	8.5	7.3	7.9	2.1	1.8	2.1
04 Образование и наука	12.6	12.3	12.8	3.0	3.1	3.3
05 Здравоохранение	8.9	10.0	8.9	2.1	2.5	2.3
06 Социальное страхование и социальное обеспечение	13.5	12.4	13.7	3.2	3.1	3.6
07 Культура, информация, спорт и религия	3.2	2.7	3.2	0.8	0.7	0.8
08 Жилищно-коммунальное хозяйство	2.3	2.5	2.1	0.5	0.6	0.6
09 Топливо-энергетически комплекс	0.2	0.1	0.1	0.0	0.0	0.0
10 Сельское хозяйство, лесное и водное хозяйство и рыбководство	3.3	2.7	5.0	0.8	0.7	1.3
11 Промышленность, минеральные ископаемые (кроме топлива), строительство и охрана окружающей среды	0.5	0.8	0.6	0.1	0.2	0.2
12 Транспорт, дорожное хозяйство и связь	1.5	1.6	1.6	0.4	0.4	0.4
13 Прочие экономические услуги	0.2	0.2	1.8	0.0	0.0	0.5
14 Расходы, не относящиеся к основным группам	14.2	8.3	9.5	3.4	2.1	2.5