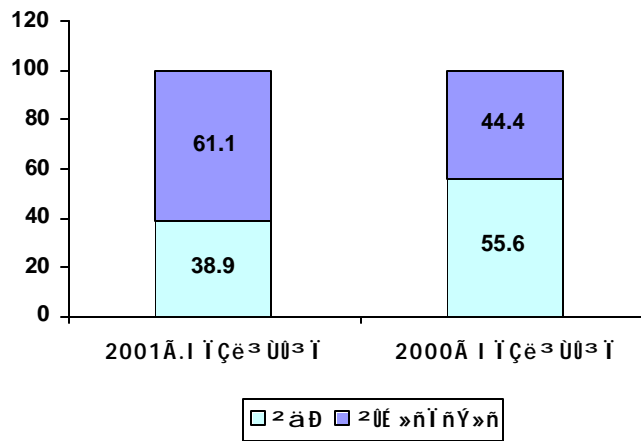


1. **Æð²Í²Ü Ð²íí²Í**

ÑáoÝí³ ñ-ÑáoÝÇèÇ óáóó³ ÝÇΒÇ ÝÍ³ í Û³ Ùμ³ ×»É¿ 34.5%, áñÇó Ñ³ Ýñ³ á»í áóÁáóÝÝ»ñíñí³ Í μ»éÝ»ñÇ μ³ ÁÇÝÁ Í³ ½Ü»É¿ 12.1 % (2000Á. ÑáoÝí³ ñ-ÑáoÝÇèÇ 13.6 % ¹ÇÛ³ ó), ¹ñ³ ÝÇó ÐÐ³ íí áí ñ³ Ýèááñí³ ßÇÝ ÛÇÇáóÝ»ñáí Í³ ½Ü»É¿ 9.1 % (2000Á. ÑáoÝí³ ñ-ÑáoÝÇèÇ 15.5 % ¹ÇÛ³ ó), ßñí³ Ñ³ Ýí³ Í³ μ»éÝ»ñÇ μ³ ÁÇÝÁ 4.5 % (2000Á. ÑáoÝí³ ñ-ÑáoÝÇèÇ 3.7 % ¹ÇÛ³ ó), ¹ñ³ ÝÇó ÐÐ³ íí áí ñ³ Ýèááñí³ ßÇÝ ÛÇÇáóÝ»ñáí Í³ ½Ü»É¿ 9.6 % (2000Á. ÑáoÝí³ ñ-ÑáoÝÇèÇ 19.8 % ¹ÇÛ³ ó), ÇèÍ Ý»ñ³ Ýñ³ á»í³ Í³ Ý ÷ áÈ³ ¹ñáoÙÝ»ñÇÝÁ 83.4 % (2000Á. ÑáoÝí³ ñ-ÑáoÝÇèÇ 82.7 % ¹ÇÛ³ ó):

Û¹³ ÛÇÝ í ñ³ Ýèááñí³ : 2001Á. ÑáoÝí³ ñ-ÑáoÝÇèÇÝ, Áèí Û¹³ ÛÇÝ ÷ áÈ³ ¹ñáoÙÝ»ñ Çñ³ Í³ Ý³ óÝáÓ Í³ ½Ü³ Í»ñáóÁáóÝÝ»ñÇ í í Û³ ÉÝ»ñÇ, Û¹³ ÛÇÝ í ñ³ Ýèááñí³ áí ÷ áÈ³ ¹ñí³ Í³ μ»éÝ»ñÇ Í³ í³ ÉÁ 2000Á. ÑáoÝí³ ñ-ÑáoÝÇèÇ óáóó³ ÝÇΒÇ ÝÍ³ í Û³ Ùμ³ Ýí³ ½»É¿ 5.1%, áñÇó Ñ³ Ýñ³ á»í³ áóÁáóÝÝ»ñíñí³ Í³ μ»éÝ»ñÇ μ³ ÁÇÝÁ Í³ ½Ü»É¿ 58.9 % (2000Á. ÑáoÝí³ ñ-ÑáoÝÇèÇ 55.9 % ¹ÇÛ³ ó), ÇèÍ Ñ³ Ýñ³ á»í³ áóÁáóÝÇó³ ñí³ Ñ³ Ýí³ Í³ μ»éÝ»ñÇ μ³ ÁÇÝÁ 41.1 % (2000Á. ÑáoÝí³ ñ-ÑáoÝÇèÇ 44.1 % ¹ÇÛ³ ó): Û¹³ ÛÇÝ í ñ³ Ýèááñí³ áí ÷ áÈ³ ¹ñí³ Í³ μ»éÝ»ñÇ 32.1 % (1.8 Ñ³ ½.í áÝÝ³) í »Ó³ ÷ áÈí »É¿ Ñ³ Û³ èí³ ÝÛ³ Ýβ³ ñÁ³ Í³ ½Úáí (2000Á. ÑáoÝí³ ñ-ÑáoÝÇèÇ 30.5 % Í³ Û 1.8 Ñ³ ½.í áÝÝ³ μ»éÇ ¹ÇÛ³ ó):

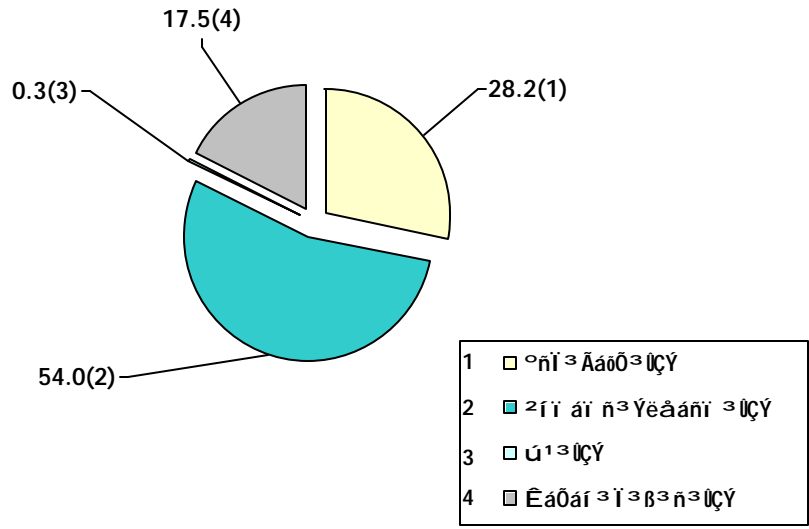
Í³ ÝáÝ³ í áñ áí »ñÁÝ»ñáí μ»éÝ³ ÷ áÈ³ ¹ñáoÙÝ»ñÇ Í³ í³ ÉÝ Áèí Ñ³ Óáñ¹³ Í³ óáóÁáóÝÝ áóÓÇÝ»ñÇ (%)



ÉáÓáí³ í³ β³ ñ³ ÛÇÝ í ñ³ Ýèááñí³ : 2001Á. ÑáoÝí³ ñ-ÑáoÝÇèÇÝ ÉáÓáí³ í³ β³ ñ³ ÛÇÝ í ñ³ Ýèááñí³ áí Ñ³ Ýñ³ á»í³ áóÁáóÝÝ»ñíñí³ Í³ μÝ³ Í³ Ý. ß ½Ç μ»éÝ³ ÷ áÈ³ ¹ñáoÙÝ»ñÇ Í³ í³ ÉÁ 2000Á. ÑáoÝí³ ñ-ÑáoÝÇèÇ óáóó³ ÝÇΒÇ ÝÍ³ í Û³ Ùμ³ Ýí³ ½»É¿ 25.5 %:

»éÝ³ ÷ áÈ³ ¹ñáoÙÝ»ñÇ Í³ éáóóí³ Í³ ùÝ Áèí í ñ³ Ýèááñí³ ßÇÝ

3 ε3 ΥόχΥ ι »ε3 ΊΥ»ñÇ 2001Ă. ΝάοΥι 3 ñ-ΝάοΥÇεÇΥ (%%)



2000Ă. ΝάοΥι 3 ñ-ΝάοΥÇεÇΥ μ»έΥ3 ÷άΈ3 1ñάοΥΥ»ñÇ ΑΥ1Ν3 Υάοñ ί 3 ι 3 Έάο0 »ñι 3 Άάο03 υÇΥ ι ñ3 Υεάάνι άι ÷άΈ3 1ñι 3 ί μ»έΥ»ñÇ ι »ε3 ι 3 ñ3 ñι ΒÇεΑί 3 ½0»Έ 3 33.8 %, 3 ι ι ά0αμÇΈ3 υÇΥΆ 41.5 %, υ13 υÇΥΆ 0.3%, Έάοάι 3 ι 3 β3 ñ3 υÇΥΆ 24.4 %:

»έΥ3 ΒñÇ3 Υ3 εάοΆ0ά0Υ: 2001Ă. ΝάοΥι 3 ñ-ΝάοΥÇεÇΥ Ν3 Υñ3 ά»ι άοΆ0ά0Υάο0, Άει μ»έΥ3 ÷άΈ3 1ñάοΥΥ»ñÇ ñ3 ι 3 Υ3 οΥά0 ί 3 ½03 ί »ñάάοΆ0ά0Υ»ñÇ όει 3 όι 3 ί Ν3 Βι »ι ί άοΆ0ά0Υ-Υ»ñÇ ι ί 03 ΈΥ»ñÇ 3 ΥΝ3 ι Ό»έΥ3 ñι 3 ι »ñ»ñÇ μ»έΥ3 ι 3 ñ 3 ι ι άι ñ3 Υεάάνι 3 υÇΥ 0ÇçάοΥ»ñÇ . άñί άοΥ»άοΆ03 Υ . Υ3 Ν3 ι 03 Υ, ΑΥ1Ν3 Υάοñ υ. ι 3 . άñί 03 Υ ι ñ3 Υεάάνι Ç μ»έΥ3 ΒñÇ3 Υ3 εάοΆ03 Υ ί 3 ι 3 ΈΑ 2000Ă. ΝάοΥι 3 ñ-ΝάοΥÇεÇ Υί 3 ι 03 0μ Υι 3 ½»Έ 3 22.7 %:

»έΥ3 ΒñÇ3 Υ3 εάοΆ03 Υ ΑΥ1Ν3 Υάοñ όάο3 ΥÇΒΥ»ñΥ Άει ι ñ3 Υεάάνι Ç 3 ε3 ΥόχΥ ι »ε3 ΊΥ»ñÇ

	2001Ă. ΝάοΥι 3 ñ-ΝάοΥÇε	2001Ă. ΝάοΥι 3 ñ-ΝάοΥÇεΆ 2000Ă. ΝάοΥι 3 ñ-ΝάοΥÇεÇ Υί 3 ι 03 0μ, %	2001Ă. ΝάοΥÇε	2001Ă. ΝάοΥÇεΆ 2001Ă. 03 υÇεÇ Υί 3 ι 03 0μ, %
ΑΥ1Ν3 Υάοñ υ. ι 3 . άñί 03 Υ ι ñ3 Υεάάνι Ç μ»έΥ3 ΒñÇ3 Υ3 εάοΆ03 Υ ί 3 ι 3 ΈΑ, 0ΈΥ.ι άΥΥ3-ί 03 Άι άο0.	836.3	77.3	124.1	128.6
»ñι 3 Άάο03 υÇΥ ι ñ3 Υεάάνι άι	144.8	88.1	30.9	107.7
3 ι ι άι ñ3 Υεάάνι άι	19.8	111.9	4.6	127.8
υ13 υÇΥ ι ñ3 Υεάάνι άι	4.4	104.8	1.1	157.1
Έάοάι 3 ι 3 β3 ñ3 υÇΥ ι ñ3 Υεάάνι άι	667.3	74.5	87.5	137.8

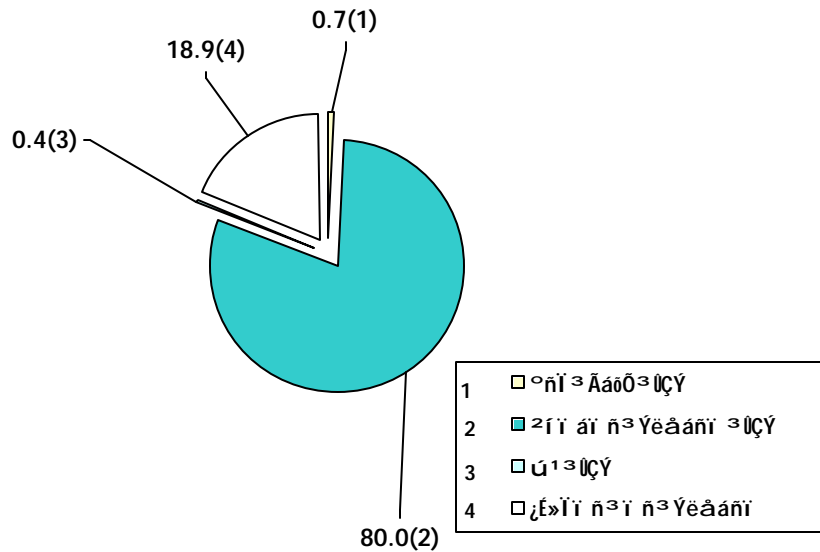
άο0 3 άñ3 ÷άΈ3 1ñάοΥΥ»ñÇ: 2001Ă. ΝάοΥι 3 ñ-ΝάοΥÇεÇΥ Ν3 Υñ3 ά»ι άοΆ0ά0Υάο0, Άει άο0 3 άñ3 ÷άΈ3 1ñάοΥΥ»ñÇ ñ3 ι 3 Υ3 οΥά0 ί 3 ½03 ί »ñάάοΆ0ά0Υ»ñÇ όει 3 όι 3 ί Ν3 Βι »ι ί άο-Ά0ά0Υ»ñÇ ι ί 03 ΈΥ»ñÇ 3 ΥΝ3 ι Ό»έΥ3 ñι 3 ι »ñ»ñÇ άο0 3 άñ3 ι 3 ñ 3 ι ι άι ñ3 Υεάάνι 3 υÇΥ 0ÇçάοΥ»ñÇ . άñί άοΥ»άοΆ03 Υ . Υ3 Ν3 ι 03 Υ, ΑΥ1Ν3 Υάοñ υ. ι 3 . άñί 03 Υ ι ñ3 Υεάάνι Ç άο0 3 άñ3- ÷άΈ3 1ñάοΥΥ»ñÇ ί 3 ι 3 ΈΑ 2000Ă. ΝάοΥι 3 ñ-ΝάοΥÇεÇ όάο3 ΥÇΒÇ Υί 3 ι 03 0μ 3 »»Έ 3 10.7 %:

άο0 3 άñ3 ÷άΈ3 1ñάοΥΥ»ñÇ ΑΥ1Ν3 Υάοñ όάο3 ΥÇΒΥ»ñΥ Άει ι ñ3 Υεάάνι Ç 3 ε3 ΥόχΥ ι »ε3 ΊΥ»ñÇ

1. **Æð²Í²Ü Ð²í²]**

	2001Á. NáoYí³ ñ- NáoYÇè	2001Á.NáoYí³ ñ- NáoYÇeÁ 2000Á. NáoYí³ ñ-NáoYÇeÇ Yí³ í Ü³ Üµ,%	2001Á. NáoYÇè	2001Á.NáoYÇeÁ 2001Á. Ü³ ÜÇeÇ Yí³ í Ü³ Üµ,%
AY¹N³ Yáon ù. í³. aní Ü³ Y í ñ³ Yeáañí aí áoÖ`añ³ ÷ áÈ³ ¹naoUY»ñÇ Í³ í³ ÉÁ, N³ ½. Ü³ ñ¹ ³ 0¹ Áí áoU¹	74885.4	110.7	12653.0	98.5
»ñí³ ÁáoÖ³ ÜÇY í ñ³ Yeáañí aí	497.0	114.4	119.1	115.7
³ í í aí ñ³ Yeáañí aí	59891.0	114.6	10095.8	98.9
ù¹³ ÜÇY í ñ³ Yeáañí aí¹	304.7	124.5	71.6	132.8
¿É»Íí ñ³ í ñ³ Yeáañí aí	14192.7	96.7	2336.5	95.6

áoÖ`añ³ ÷ áÈ³ ¹naoUY»ñÇ Í³ éáoóí³ ÍüY Áeí í ñ³ Yeáañí³ ÜÇY
³ é³ YÓÇY í »è³ ÍY»ñÇ 2001Á. NáoYí³ ñ- NáoYÇeÇY (%)

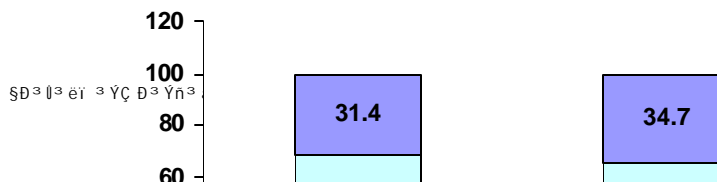


2000Á. NáoYí³ ñ-NáoYÇeÇY áoÖ`añ³ ÷ áÈ³ ¹naoUY»ñÇ AY¹N³ Yáon Í³ í³ ÉáoÜ
»ñí³ ÁáoÖ³ ÜÇY í ñ³ Yeáañí aí ÷ áÈ³ ¹ñí³ Í áoÖ`añY»ñÇ í »è³ Í³ ñ³ ñÍBÇeÁ Í³ ½Ü»É; 0.6%,
³ í í aUáµÇÉ³ ÜÇY í ñ³ Yeáañí ÇYÁ¹ 77.3%, ù¹³ ÜÇY í ñ³ Yeáañí ÇYÁ¹ 0.4%
¿É»Íí ñ³ í ñ³ Yeáañí ÇYÁ¹ 21.7%:

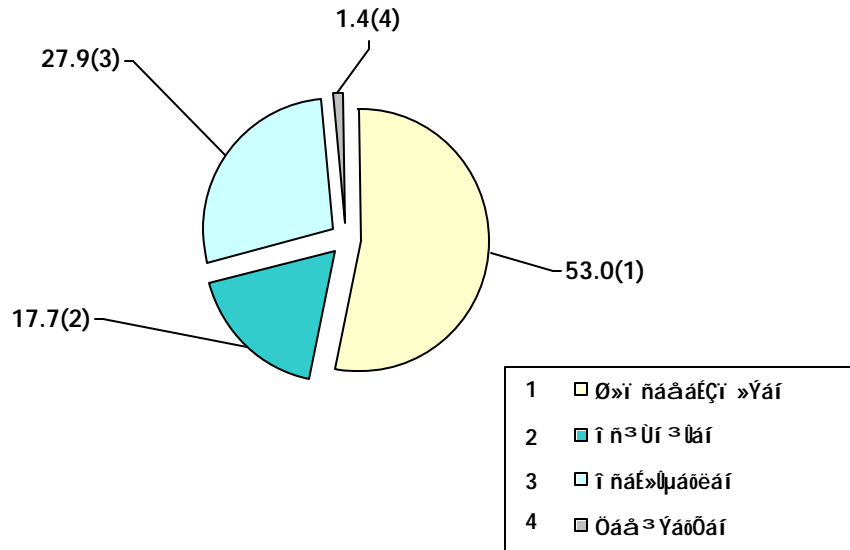
Ü¹³ ÜÇY í ñ³ Yeáañí: 2001Á NáoYí³ ñ-NáoYÇeÇY, Áeí ù¹³ ÜÇY ÷ áÈ³ ¹naoUY»ñ
Çñ³ Í³ Y³ oYáÖ Í³ ½Ü³ Í»ñááoÁáoY»ñÇ N³ Bí »í í áoÁáoY»ñÇ í Í³ ÉY»ñÇ, ÷ áÈ³ ¹ñí³ »É; 304.7 N³ ½.áoÖ`añ, áñÇ 49.4 %-Á (150.5 N³ ½. áoÖ`añ) Í³ ½Ü»É; N³ Ü³ eí³ YÜ³ YB³ ñÁ³ Í³ ½Uáí
Çñ³ Í³ Y³ óí³ Í áoÖ`añ³ ÷ áÈ³ ¹naoUY»ñÇ Í³ í³ ÉÁ:

2001Á. NáoYí³ ñ-NáoYÇeÇY N³ Ü³ eí³ YÜ³ YB³ ñÁ³ Í³ ½Uáí áoÖ`añ³ ÷ áÈ³ ¹naoUY»ñÇ
AY¹N³ Yáon Í³ í³ ÉÇ 0.6 %-Á Í³ ½Ü»É »Y á³ ñí³ »ñ³ ÜÇY aí »ñÁY»ñáí Í³ í³ ñí³ Í áoÖ`añ³ ÷ á-
È³ ¹naoUY»ñÁ (2000Á. NáoYí³ ñ-NáoYÇeÇ 0.5 %¹ ÇÜ³ ó): á³ ñí³ »ñ³ ÜÇY aí »ñÁY»ñÇ 55.6 %-Á
µ³ ÁÇY; ÁYÍ³ »É ÜÇÇ³ ½.³ ÜÇY N³ Óañ¹³ Í óáoÁÜ³ Y ÁeÇauY»ñÇY, ÇeÍ 44.4 %¹ ²áÐ »ñí³ Y»ñÇY
(2000Á. NáoYí³ ñ-NáoYÇeÇ N³ Ü³ á³ í³ eÈ³ Y³ µ³ ñ¹ 87.5 %¹ 12,5 %¹ ÇÜ³ ó):

¹ óáoó³ YÇBY»naoU Y»ñ³ eí³ í³ »Y Y³ »³ Ü»ñí³ Y»ñÇ ÇYü³ ÁÇeY»ñáí Çñ³ Í³ Y³ óí³ Í áoÖ`añ³ ÷ áÈ³ ¹naoUY»ñÁ
Í³ YáY³ í an aí »ñÁY»ñáí áoÖ`añ³ ÷ áÈ³ ¹naoUY»ñÇ Í³ í³ ÉY
Áeí N³ Óañ¹³ Í óáoÁÜ³ Y áoÖÇY»ñÇ (%)



3 э3 Y0C Y i » э3 I Y» нч 2001A. НаоУi э н-НаоYCeC Y (i аI аеY» нái)



2000A. НаоYi э н-НаоYCeC Y »E»Ii э i n³ Yeááí aí áoO`án³ ÷ áE³ 1 náoUY»нч AY¹N³ Yaón í э í э ÉáoU U»i náááEÇi »Yái ÷ áE³ 1 n³ í áoO`ánY»нч i » э3 I э n³ ñ í BÇEÁ I э ½Ú»É ; 51.8 %, i náE»µµáóéáí ³ 30.3 %, i n³ Ui³ Úái ³ 16.8% . «áá³ YáóÓái ³ 1.1%:

áoO`án³ Bнч³ Y³ éáóAÚáY: 2001A. НаоYi э н-НаоYCeC Y N³ Yн³ á»i áoAÚáYáoU, Aeì áoO`án³ ÷ áE³ 1 náoUY»нч Чн³ I э Y³ óYáO I э ½U³ I »нááoAÚáY»нчó ei э ói э I N³ Bí »i - í áoAÚáY»нч i í U³ ÉY»нч . э YN³ i O»éY³ n³ i »н»нч áoO`án³ i э n³ í i ái n³ Yeááñi э UÇY UÇçáóY»нч . áñI áoY»áoAÚ³ Y . Y³ N³ i U³ Y, AY¹N³ Yaón ú. i э . áñI U³ Y i n³ Yeááñi Ч áoO`án³ Bнч³ Y³ éáóAÚ³ Y I э í э ÉA 2000A. НаоYi э н-НаоYCeC Y I э i э U³ Úµ³ »E 15.4%:

áoO`án³ Bнч³ Y³ éáóAÚ³ Y AY¹N³ Yaón óáóó³ YÇB Y»нY Aeì i n³ Yeááñi Ч э3 Y0C Y i » э3 I Y» нч

	2001A. НаоYi э н-НаоYCe	2001A.НаоYi э н-НаоYCeA 2000A. НаоYi э н-НаоYCeC Y I э i э U³ Úµ, %	2001A. НаоYCe	2001A.НаоYCeA 2001A. U³ UÇeÇ Y I э i э U³ Úµ, %
AY¹N³ Yaón ú. i э . áñI U³ Y i n³ Ye- ááñi aí áoO`án³ Bнч³ Y³ éáóAÚ³ Y I э í э ÉA, UEY. áoO-ÍU	1165.4	115.4	197.9	118.6
эµi Ái áoU.				
»ñI э ÁáoO³ UÇY i n³ Yeááñi aí	20.0	101.5	4.4	110.0
э í i ái n³ Yeááñi aí	801.0	113.4	117.0	116.8
ú¹³ UÇY i n³ Yeááñi aí	285.8	128.3	66.7	127.1
¿E»Ii n³ i n³ Yeááñi aí	58.6	95.9	9.8	96.1

áoO`án³ Bнч³ Y³ éáóAÚ³ Y óáóó³ YÇB Y»нY Aeì ¿E»Ii n³ i n³ Yeááñi Ч э3 Y0C Y i » э3 I Y» нч

	2001A. НаоYi э н-НаоYCe	2001A.НаоYi э н-НаоYCeA 2000A.НаоYi э н-НаоYCeC Y I э i э U³ Úµ, %	2001A. НаоYCe	2001A.НаоYCeA 2001A. U³ UÇeÇ Y I э i э U³ Úµ, %
»E»Ii n³ i n³ Yeááñi aí áoO`án³ - Bнч³ Y³ éáóAÚ³ Y I э í э ÉA, AY¹³ U»YA, UEY.áoO-ÍU	58.6	95.9	9.81	96.1
эµi Ái áoU.				
U»i náááEÇi »Yái	28.6	99.0	4.9	96.1

1. **ÆÐ²Í²Û Ð²İİ²İ**

	2001Á. ÑáoÝí³ ñ- ÑáoÝÇè	2001Á.ÑáoÝí³ ñ-ÑáoÝÇèÁ 2000Á.ÑáoÝí³ ñ-ÑáoÝÇèÇ Ýí³ İ Û³ Ûµ, %	2001Á. ÑáoÝÇè	2001Á.ÑáoÝÇèÁ 2001Á. Û³ ÛÇèÇ Ýí³ İ Û³ Ûµ, %
İ ñ³ Ûí³ Ûáí	11.3	101.8	2.0	100.0
İ ñá»Ûµáóéáí	18.6	88.6	2.9	93.6
×áá³ ÝáoÓáí	0.1	100.0	0.0	100.0

İ ñ³ Ýèááñí³ ÛÇÝ á³ İ³ Ñ³ ñÝ»ñ: Ð³ Ýñ³ á»İ áóÁáóÝáoÛ 2001Á. ÑáoÝí³ ñ-ÑáoÝÇèÇÝ, Áèİ ÐÐ á»İ³ İ İ áí »èááóÁÛ³ ÝÑ³ Bí »İ İ áóÁáóÝÝ»ñÇ İ İ Û³ ÉÝ»ñÇ, ×³ Ý³ á³ ñÑ³ İ ñ³ Ýèááñí³ ÛÇÝ á³ İ³ Ñ³ ñÝ»ñÁ 2000Á. ÑáoÝí³ ñ-ÑáoÝÇèÇ Ýí³ İ Û³ Ûµ ×»É ĺ 18.1 %:

Ö³ Ý³ á³ ñÑ³ İ ñ³ Ýèááñí³ ÛÇÝ á³ İ³ Ñ³ ñÝ»ñÇ óáóó³ ÝÇBÝ»ñÁ

	2001Á. ÑáoÝí³ ñ- ÑáoÝÇè	2001Á.ÑáoÝí³ ñ- ÑáoÝÇèÁ 2000Á. ÑáoÝí³ ñ-ÑáoÝÇèÇ Ýí³ İ Û³ Ûµ, %	2001Á. ÑáoÝÇè	2001Á.ÑáoÝÇèÁ 2001Á. Û³ ÛÇèÇ Ýí³ İ Û³ Ûµ, %
Ö³ Ý³ á³ ñÑ³ İ ñ³ Ýèááñí³ ÛÇÝ á³ İ³ Ñ³ ñÝ»ñ, ÁÝ¹³ Û»ÝÁ	423	118.1	85	111.8
½áñí »É »Ý, Û³ ñ¹	90	120.0	16	145.4
İ Çñ³ İ áñí »É »Ý, Û³ ñ¹	483	115.8	114	139.0

2001Á. ÑáoÉÇèÇ 1-Ç ¹ñáoÁÛ³ Ûµ ×³ Ý³ á³ ñÑ³ İ ñ³ Ýèááñí³ ÛÇÝ á³ İ³ Ñ³ ñÝ»ñÇó á»Ý µ³ ó³ Ñ³ Ûí İ »É 59-Á, áñáÝó Ñ»İ ¹³ Ýúáí ½áñí »É »Ý 11 ¹¹ İ Çñ³ İ áñí »É 52 Û³ ñ¹:

2001Á. ÑáoÝí³ ñ-ÑáoÝÇèÇÝ. ñ³ Ýóí³ İ 423 ×³ Ý³ á³ ñÑ³ İ ñ³ Ýèááñí³ ÛÇÝ á³ İ³ Ñ³ ñÝ»ñÇó 64.1 % İ³ İ³ Ñí »É ĺ Û³ Ö³ Û³ ÛÇÝ ¹¹. ÛáoÖ³ İ³ Ý µÝ³ İ³ İ³ Ûñ»ñáoÛ (½áñí »É »Ý 38 ¹¹ İ Çñ³ İ áñí »É 294), 35.0 %¹ µÝ³ İ³ İ³ Ûñ»ñÇó ¹áoñè³ İ İ áÚáµÇÉ³ ÛÇÝ ×³ Ý³ á³ ñÑÝ»ñÇÝ (½áñí »É »Ý 50 ¹¹ İ Çñ³ İ áñí »É 187), 0.9 %¹ Ñ³ ÛÉ İ »Ö»ñááoÛ (½áñí »É »Ý 2 ¹¹ İ Çñ³ İ áñí »É 2):