

### 1.3. Οάρ ú è òàðèòú

Èçì áí áí èà òάρ ÿíí Γòάάεüí Úì ñáεòí ðαí ÿéíííí èèè ðáñí óáεεεε á ÿí áαðá-èðí á 2001á.

(á ÿí ðí òάρ òαò è ÿí ðάάÚáóÚáí ó ÿí áñÿóó)

	Èí ááεñ ÿí Γò-ðάάεòáεü-ñéεò òάρ <sup>1)</sup>	Èí ááεñ òάρ ÿí ðí èçáí àε-òáεáé ÿí ðí-ÿ Üðéáí ÿí è ÿí ðí áóεòεè <sup>2)</sup>	Èí ááεñ òάρ á èáí èòáεü-ÿí ÿí ñòðí è-òáεüñòáá <sup>3)</sup>	Èí ááεñ òá-ðεòí á ÿí á ðóçí áÚá ÿí áðááí çéè <sup>4)</sup>	Èí ááεñ òάρ ðάáεεçáòεè ñáεüñéí ðí-çÿéñòááí ÿí è ÿí ðí áóεòεè <sup>5)</sup>	Èí ááεñ çáεòí ÿí ÿí Úó òάρ ÿí á ñòááñòáá ÿí ðí èç-áí áñòáá á ñáεüñ-éí ÿí ðí çÿéñòáá <sup>6)</sup>
Βí áαðú	104.6	100.7	99.6	99.7	105.1	102.2
Óááðáεü	99.1	102.4	100.0	99.8	99.5	98.3
ÿ áðò	100.02	98.9	100.0	99.8	97.4	97.1
Áí ðáεü	99.9	101.4	100.0	99.1	99.7	101.3
ÿ áé	101.6	99.5	100.0	100.4	93.6	103.5
Èðí ú	98.7	99.5	100.0	101.3	75.2	97.4
Èðí ú 2001á. è ááéááðð 2000á.	103.8	98.5*)	99.5	100.1	91.6*)	99.4*)
Βí áαðú-èðí ú 2001á. è ÿí áαðð-èðí ð 2000á.	103.3	100.6	100.7	103.9	111.5	108.8

\*) ðáññ-εòάρ ÿí Úé ÿí Γάεòε-áñéèí òάρ àí èðí ÿ 2001á. è ááéááðÿ 2000á.

<sup>1)</sup> Ñí áεáñí ÿ ááεñòáòðÚáé ÿ áòí áí èí áεè, ÿ ááεðááí èá òάρ ÿí ðí áí áεòñÿ á ÿí ðí ÿ áεòðéá ÿò 21-ÿáí ÿ-εñéá ÿ ðááÚáóÚááí ÿ áñÿóá áí 20-ÿáí ÿ-εñéá ÿò-áòí ÿáí ÿ áñÿóá, á 9-ε ÿ áðçáò ðáñí óáεεεè è á áí ðí áá Áðáááí á (çá εñéèð-áí èáí Áðáðáðñéí áí ÿ áðçá), ÿí 400 ÿ áéí áí ÿ ááí èÿ ÿí ðí ááðí á (óñéóá)-ÿ ðááñòááεòáεáé.

<sup>2)</sup> ÿ ááεðááí èá òάρ ÿí ðí áí áεòñÿ á 177-ε áçí á Úó ÿ ðááí èçáòéÿò á ñòáðá ÿí ðí ÿ Üðéáí ÿí ñéè ÿí 624 ÿ áéí áí-ááí èÿ ÿí ðí áóεòεè-ÿ ðááñòááεòáεáé.

<sup>3)</sup> ÿí ááí ÿí ÿ ÿ èí εñòáðñòáá áðááí ñòðí èòáεüñòáá ðΑ.

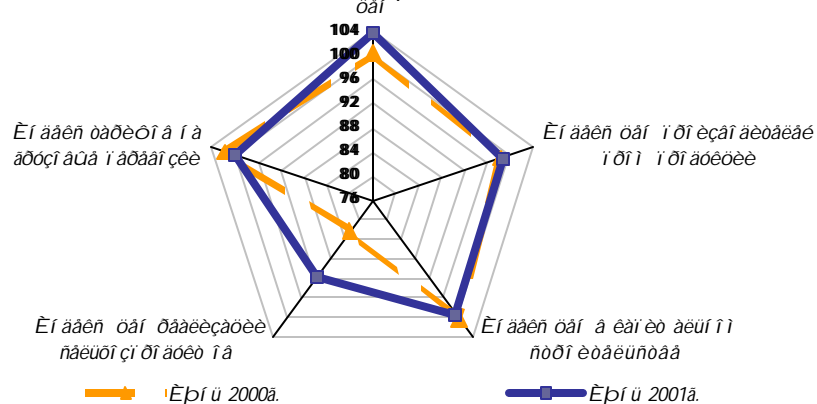
<sup>4)</sup> ðáñ-εòÚáááòñÿ ÿí 4-ÿ áεááí òðáí ñí ÿ ðáá (áεáéáçí ÿ áí ðí áéí Úé, ááòí ÿ áεèüí Úé, áí çáòçí Úé, òðóáí ÿí ðí áí áí Úé) ÿ á ÿí ÿí áá çáðááεñòðεðí ááí ÿí Úó òáðεòí á áðçí áÚó ÿ áðááí çí è.

<sup>5)</sup> ÿí ÿ áñéááòáí Úì ááí ÿí òάρ ðááεεçáòεè è ÿ áÚáí ÿ á 61 ÿ áéí áí ÿ ááí èÿ ñáεüòçí ðí áóεòí á, ðááεεçí ááí ÿí Úó 6000 ñáεüñéèí è è ñáεüñéèí è èí èéáéòεáí Úì è ðí çÿéñòááí è.

<sup>6)</sup> ÿí ÿ áñéááòáí Úì ááí ÿí çáεòí ÿ-ÿí Úó òάρ è ÿ áÚáí ÿ á 92 ÿ áéí áí ÿ ááí èé ñòááñòáá ÿí ðí èçáí áñòáá, ÿ ðéí áðáðáí - ÿí Úó 6000 ñáεüñéèí è è ñáεüñéèí è èí èéáéòεáí Úì è ðí çÿéñòááí è.

#### Τάí ÿí Ú ðí ñòá òάρ è òáðεòí á çá èðí ú 2000-2001áá.

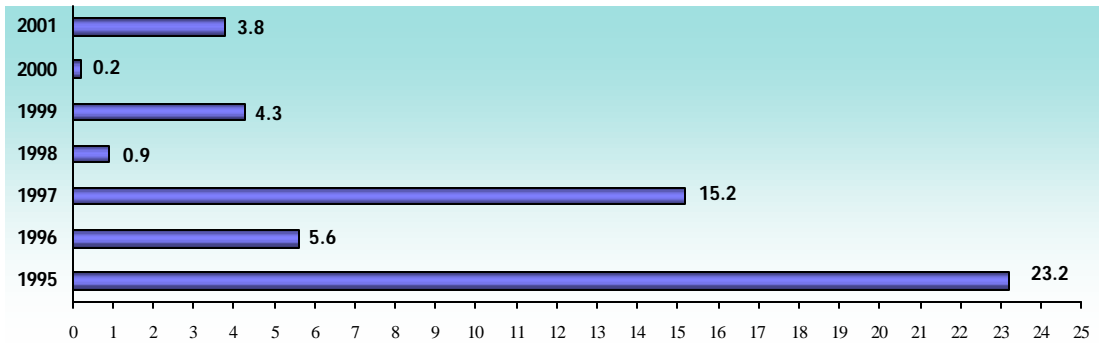
(á ÿí ðí òάρ òαò, è ááéááðð ÿí ðάáÚáóÚááí áí áá)



**Èí ááεñ ÿí ððááεòáεüñéèò òάρ.** Á ÿí áαðá-èðí á 2001á. ÿ á ÿí ððááεòáεüñéí ÿ ðÚí èá ðΑ çáðááεñòðεðí ááí Ú ðáçí ÿí ðí áí Úá òάρ ÿí áÚá èçì áí áí èÿ, èí óéÿòéÿ è ááóéÿòéÿ ÿ-áðááí ááεè áðóá áðóáá.

Á èðí á á ðáñí óáεεεá çáðááεñòðεðí ááí ÿí ñí èááí èá òάρ ÿí ððááεòáεüñéèò òí ááðí á ÿ á 1.3%, á áí èüðáé ÿ áðá ÿ áóñéí áεáí ÿí á ñáçí ÿí ÿí ñí èááí èáí òάρ ÿí áéí ðí ðÚó ÿí ðí áí áí èüñòááí ÿí Úó òí ááðí á. Á ÿí òí á-áí ÿí ÿí áðéí áá ñí èááí èá òάρ ÿí ÿí ðí áí áí èüñòááí ÿí Úá òí áαðÚ (áεè. áεéí áí èüí Úá ÿí áí èòεè è òáááε) ñí ñòááεéí 1.8%, ÿ áí ðí áí áí èüñòááí ÿí Úá òí áαðÚ-0.3%, á á ñòáðá óñεóá ÿ ááεðááεñÿ ÿ áçí á-εòáεüí Úé ÿ ðεðí ñò òáðεòí á, ñí ñáéá 0.1%.

Τι δεδινο τι οδαεοαευνεεο οαι α ερι α 1995-2001αα, α τι οτ οαι οαο ε ααεαδπ τι οααοαοααατ αι αα



Α ερι α 2001α. τι ηδααί αι ερ η ααεαδαι 2000α. ει ααεη τι οδαεοαευνεεο οαι ηη ηοααεε 103.8%, ε-οι τι οααοι οαε ηη τι οααοηοαοβυεε τι εααοαευ οη αι αα τι αδει αα 2000α. ι α 3.6 τι οτ οαι οι υο τι οι εοα (100.2%). Α τι οι α-αι ι τι ι αδει αα ει ααεη οαι ι α τι οτ αι αι ευηοααί ι υα οη ααδυ (αεε. αεει αι ευι υα ι αι εοεε ε οααε) ηη ηοααεε 105.3%, ι αι οτ αι αι ευηοααί ι υα οη ααδυ-100.2%, α οαδεοι α ι α οηεοαε-100.6%.

Ηδααί αι ανυ-ι υε τι δεδινο τι οδαεοαευνεεο οαι α υι ααδα-ερι α 2001α. ηη ηοααεε 0.6%, ε-οι α 12 οαο τι οααοι οαε ηη τι οααοηοαοβυεε τι εααοαευ τι οααοαοααατ αι αα (0.05%).

Ει ααεη τι οδαεοαευνεεο οαι α 2000-2001 αι αυ

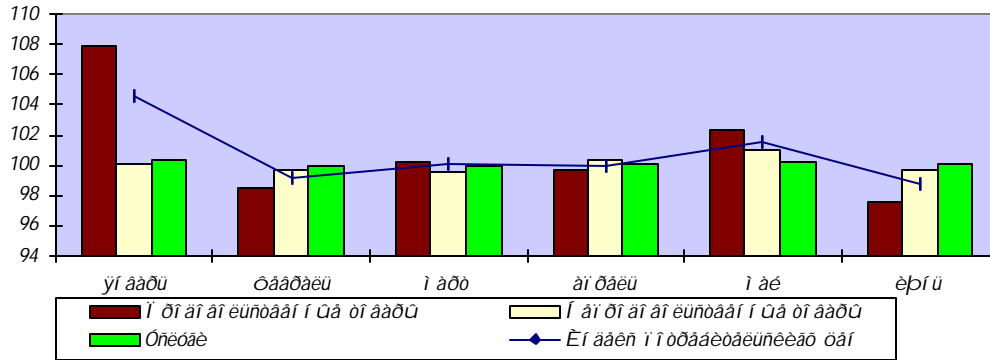
(α τι οτ οαι οαο)

	Ανααι		α οη ε-εηεα					
	τι ηδαα-ι αι ερ η ι οααυ-αουει ι ανυοαι	τι ηδαα-ι αι ερ η ααεα-οαι ι οα-αυαοαατ αι αι αα	τι οτ α. οη ααδυ		ι αι οτ α. τι ηααδυ		οηεοαε	
			τι ηδαα-ι αι ερ η ι οααυ-αουει ι ανυοαι	τι ηδαα-ι αι ερ η ααεαδαι υαατ αι αι αα	τι ηδαα-ι αι ερ η ι οααυ-αουει ι ανυοαι	τι ηδαα-ι αι ερ η ααεαδαι υαατ αι αι αα	τι ηδαα-ι αι ερ η ι οααυ-αουει ι ανυοαι	τι ηδαα-ι αι ερ η ααεαδαι υαατ αι αι αα
	<b>2000 αι α</b>							
Βι ααδυ	101.9	101.9	103.0	103.0	99.7	99.7	100.2	100.2
Οααοαευ	100.1	102.0	100.0	103.1	99.3	99.1	100.0	100.2
Ι αδδ	99.6	101.6	98.6	101.7	101.7	100.8	100.1	100.3
Ι εααδδαε	101.6*)	101.6	101.7*)	101.7	100.8*)	100.8	100.3*)	100.3
Αι οαευ	99.2	100.8	98.5	100.1	100.3	101.1	100.1	100.4
Ι αε	99.7	100.5	99.7	99.8	99.1	100.2	100.2	100.6
Ερι υ	99.7	100.2	99.1	98.9	101.5	101.7	100.3	100.9
ΙΙ εααδδαε	98.6*)	100.2	97.2*)	98.9	100.9*)	101.7	100.6*)	100.9
Ερευ	98.0	98.2	96.2	95.2	101.3	103.1	100.4	101.3
Ααοηο	98.7	96.9	98.3	93.6	98.5	101.5	99.9	101.2
Ναι ογαδυ	100.3	97.2	100.7	94.2	99.4	100.9	100.2	101.4
ΙΙΙ εααδδαε	97.0*)	97.2	95.2*)	94.2	99.2*)	100.9	100.5*)	101.4
Ι εογαδυ	100.0	97.2	99.9	94.1	100.1	101.0	100.1	101.6
Ι ι γαδυ	100.9	98.0	101.2	95.2	101.0	102.0	100.3	101.9
Ααεαδδυ	102.4	100.4	104.3	99.4	99.6	101.6	100.0	101.9
ΙV εααδδαε	103.3*)	100.4	105.5*)	99.4	100.7*)	101.6	100.5*)	101.9
	<b>2001 αι α</b>							
Βι ααδυ	104.6	104.6	107.9	107.9	100.1	100.1	100.4	100.4
Οααοαευ	99.1	103.6	98.5	106.3	99.7	99.8	100.0	100.4
Ι αδδ	100.02	103.7	100.2	106.5	99.5	99.2	99.9	100.2
Ι εααδδαε	103.7*)	103.7	106.5*)	106.5	99.2*)	99.2	100.2*)	100.2
Αι οαευ	99.9	103.6	99.7	106.1	100.3	99.6	100.1	100.3
Ι αε	101.6	105.2	102.3	108.6	101.0	100.5	100.2	100.5
Ερι υ	98.7	103.8	97.6	105.9	99.7	100.2	100.1	100.6
ΙΙ εααδδαε	100.1*)	103.8	99.4*)	105.9	101.0*)	100.2	100.4*)	100.6

\*) Ι ηηααί εε ι ανυο εααδδαεα ε ι ηηααί αι ο ι ανυοο ι οααοαοααατ εααδδαεα.

Α έπρί ά 2001ά. ί ί νδάρ άί έπ ν έπρί άί 2000ά. έί άάέñ ί ί δδάρέδάρéúñέέδ όάρ ñí ñδάρé 104.1%, ά όί ί -έñέά ί ά ί δί άί άί éúñδάρ ί úά όί άδδú (άέέ. άέέί άί éúí úά ί άί έδέέ έ δάάάέ)- 105.5%, ί άί δί άί άί éúñδάρ ί úά όί άδδú – 100.1%, δάδέδú ί ά όñέόάέ-101.6%, ά ά ýí άάδάρέπρί ά 2001ά. ί ί νδάρ άί έπ ν ýí άάδάρ -έπρί άί 2000ά.- ñí ί δάδñδάρ ί ί 103.3%, 104.1, 101.0, 101.8%.

Έçi άί άί έά όάρ ί δί άί άί éúñδάρ ί úά έ ί άί δί άί άί éúñδάρ ί úά όί άδδί ά έ δάδέδί ά ί ά όñέόάέ ί ά ί δδάρέδάρéúñέί δúί έά ΔΑ ça ýí άάδú-έπρί ú 2001ά. ά ί δί όάρ δάδ (ί δάάúάδúέέ ί άñýδ = 100.0)



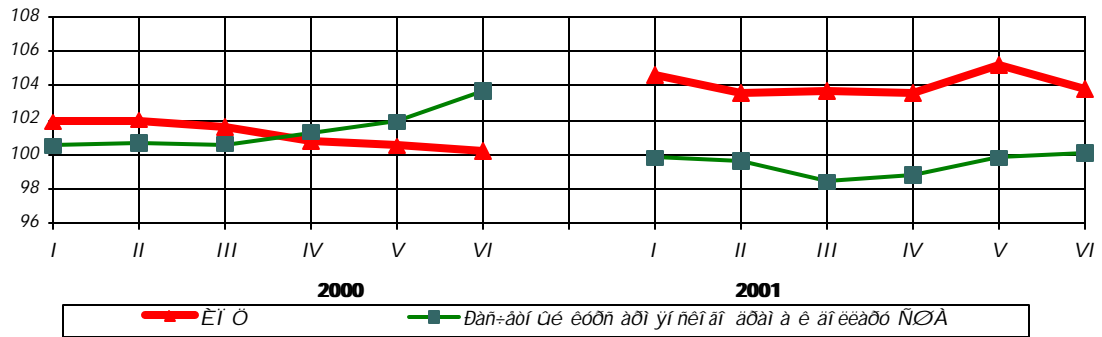
Νδάρ άί άñý-ί úά έçi άί άί έý όάρ ά δάνί όάέέέά ά έάδδάρéúί ί ί δαδδάρά ά 1999-2001άά, ί ί ίάάέúί úί άδóί ί άί όί άδδί ά έ ί δδάνéýí ýéί ί ί έέέ

( ά ί δί όάρ δάδ)

	1999		2000		2001	
	I έάάδ-όάέ	II έάάδ-όάέ	I έάάδ-όάέ	II έάάδ-όάέ	I έάάδ-όάέ	II έάάδ-όάέ
Έί άάέñ ί ί δδάρέδάρéúñέέδ όάρ	101.1	100.3	100.5	99.5	101.2	100.05
ά όί ί -έñέά:						
ί δί άί άί éúñδάρ ί úά όί άδδú (άέέ. άέέί-άί éúí úά ί άί έδέέ έ δάάάέ)	100.5	100.3	100.6	99.3	101.7	100.0
ί άί δί άί άί éúñδάρ ί úά όί άδδú	100.1	99.9	100.3	100.3	99.7	100.4
Óάδέδú ί ά όñέόάέ	104.4	100.2	100.1	100.2	100.1	100.2
Έί άάέñ όάρ ί ά ί δί άδóέέπ ί δί έçáí áέδóάέέ	100.9	98.9	100.6	98.8	99.5	100.05
Έί άάέñ όάρ ί ά έáí έδάρéúί ί ά ñδóί έδάρéúñδάρ	101.3	100.1	100.1	100.0	99.8	100.0
Έί άάέñ δάδέδί ά ί ά άδóçí áúά ί άδάρéúί έέέ	99.8	100.1	100.1	100.5	99.7	100.3
Έί άάέñ όάρ ί ά δάάέçáδέπ ñáéúóí ç. ί δί άδóέδί ά	97.3	100.7	98.9	94.8	100.3	96.8
Έί άάέñ όάρ ί ά ί δέí áδάρéúί έά ñδάρéúñδάρ ñáéú-óí ç. ί δί άδóέδέέ	98.6	102.9	98.8	103.8	99.8	100.0

Α ýí άάδάρ-ί άδδάρ 2001ά. ί ά άάέπóί ί ί δúί έά çáδέέñέδί άáί ί ñí έæáí έά δάν-άδóί άί έδóñá άδί ýí ñéí άί άδái ά έ άί έέáδó ÑΘΑ ί ά 1.6%, ά ά δά-άί έέ ί ί ñέááδóπúέδ 3 ί άñýδάρ-ί δέδί ñδ ί ά 1.7%. Í óáéί ί ί δί άδóéú, -óί ά ί άδár ί ί έóáί áέέ ñáí úέ áúñí έέέ ί ί έáçáδάρéú δάν-άδóί άί έδóñá άδί ýí ñéí άί άδái ά έ άί έέáδó ÑΘΑ çáδέέñέδί άáί ά έπρί ά (555.16 άδái ί ά), -óί ί ά 2.1% ί δάáçí óáέ ñí ί δάáδñδάρéúñέέ ί ί έáçáδάρéú έπρί ý 2000ά. (543.64 άδái ά). Ñí έæáí έπ όάρ ί ά 1.3%, çáδέέñέδί άáί ί ί ί ó ί ά ί ί δδάρέδάρéúñέέί δúί έά ά έπρί ά ί ί ñδάρ άί έπ ñ ί ááí , ñí ί δóñδάρ ááέ ί δέδί ñδ δάν-άδóί άί έδóñá ί ά 0.3%, ά ί ί ñδάρ άί έπ ñ ááέáδár 2000ά. έ ί ί δδάρéúñέέά όάρ ú, έ δάν-άδóί úέ έδóñ έί áέέ όάρ ááí όέπ δί ñδá, ί δέδί ñδú ñí ñδáréá ñí ί δάáδñδάρ ί ί 3.8% έ 0.1%. Α όί ί æá ί άδéí áá 2000ά. ýδέ ί ί έáçáδάρéú ñí ñδáréέέ ñí ί δάáδñδάρ ί ί 0.2% έ 3.7%.

Εçi áí áí εý εí ááενα íí οδääεοáεúεεó οáí ε δάν+áoí íáí εóðñá αδì ýí ηέíáí áðáí à ε áí εéαðó ΝΘΑ çá ýí áαð-εýí ú 2000-2001á. á í ðí οáí οáó, ε ááεαáðþ í δääúáoúάáí áí àá

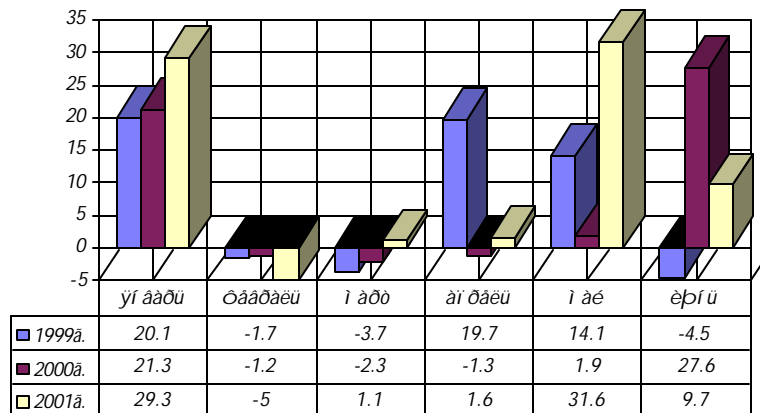


**Οáí ú í à í ðí áí áí εúñοάáí í úά ðí áαðú.** Á εýí á 2001á. íí ηδääí áí εþ ñ ááεαáðáí 2000á. í à ðúí εά í ðí áí áí εúñοάáí í úó ðí áαðú á çáοεεñεðí ááí ðí ñó οáí í à 5.9%, í ðí ðεá εó ñí εæáí εý í à 1.1% á ñí í οάáðñοáοþúάí í áðεí áá í δääúáoúάáí áí àá. Í óæí í í ðí áðεú, ðí οáí í áúά εçi áí áí εý, çáοεεñεðí ááí í úά á ðá+áí εε 6 í áñýοάá 2001á. á í ñí í áí íí ýáεýþοñý ðáçοεúòáοí ñáçí í í úó οáí í áúó εçi áí áí εε á ðí áαðí úó áðóí í áó οðóεοí á ε í áí úáε.

Á εýí á 2001á. íí ηδääí áí εþ ñ ááεαáðáí 2000á. á ðí áαðí í ε áðóí í á οðóεοí á çáοεεñεðí ááí ðí ñó οáí í à 82.0%, ðí í à 31.7 í ðí οáí ðí úó í óí εòá í δääçí øáε ñí í οάáðñοáοþúεε í í εáçáðáεú í δääúáoúάáí áí àá (50.3%). Νáí úε áúñí εεε í í εáçáðáεú ðí ñòá οáí çáοεεñεðí ááí á í áá, ñí ñòááεá 31.6%.

**Í ðεðí ñó οáí í à οðóεοú á ýí áαðá-εýí á 1999-2001á.**

(í δääúáoúεεé í áñýó= 100)



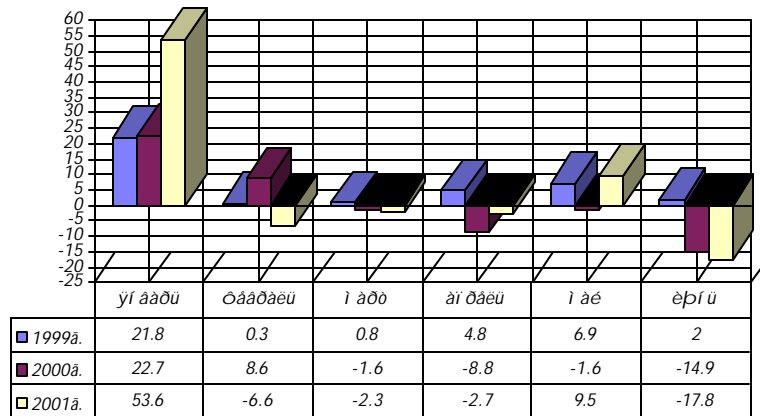
Á εýí á 2001á. íí ηδääí áí εþ ñ í ááí á ðí áαðí í ε áðóí í á οðóεοí á çáοεεñεðí ááí ðí ñó οáí í à 9.7%. Á í ðí á+áí í íí í áðεí áá çáí áοí í áí çðñí ηεε οáí ú í à ýáεí εε (22.4%), áεí í áðáá (21.7%), áí áεúñεí ú (12.0%), εεí í í ú (6.8%), áðóøε (2.9%). Á 9-ε í ááεþáááí úó í áñáεáí í úó í óí εòáò ðáñí οáεεεε çáðááεñοðεðí ááí ðí ñó οáí í à í à οðóεοú á í δääáεáò í ð 4.2-51.1% (ηδääí εοάεúí í áúñí εεε-á áí ðí áαð Áοάáí áαçí ð, Άáí áαçí ð, Έáí áí ε Άεεεæáí), á á á. Άáááðøáí áòá – εó ñí εæáí εά í à 0.2%.

Á εýí á 2001á. íí ηδääí áí εþ ñ ááεαáðáí 2000á. á ðí áαðí í ε áðóí í á í áí úáε ε εαðóí οáεý çáðááεñοðεðí ááí áúñí εεε ðí ñó οáí, ñí ñòááεá 22.6%, ðí í δääçí øáε ñí í οάáðñοáοþúεε í í εáçáðáεú ðí áí æá í áðεí áá í δääúáoúάáí áí àá í à 22.5 í ðí οáí ðí úó í óí εòá. Í áúáí ó ñí εæáí εþ οáí í à 11.3%, çáοεεñεðí ááí í í ó á ðí áαðí í ε áðóí í á í áí úáε ε εαðóí -οáεý á οάáðáεá-áí δáεá 2001á., á í áá í í ñεááí ááε εó ðí ñó í à 9.5%, á á εýí á í í ýòú çáðááεñοðεðí ááí í ñí εæáí εά οáí í à 17.8%. Ýοíí ó á áí εúøáε í áðá ñí í ñí áñòáí ááεí

ní èæáí èà oái íà ííì èáí ðU (56.5%), íáòðòU (52.2%), èàì óñòò (47.7%), çáèáí í Ué í áðáò (28.1%), çáèáí í Ué èóé (11.7%). Ní èæáí èà oái U íà èàðòí Òáèü á í òì á-áí ííì í áðèí áà ní òààèèí 4.2%, à çáí U íà í òèí áü, nááèéò, ðáí +àòUé èóé áí çòí ñèè á í ðááèèò í ò 17.1-35.1%. Áí àñáò í áàèpáááì Uò í àñáèáí í Uò í óí èòàò ðáñí óáèèèè çàòèèèèðí ááí í ní èæáí èà oái íà í áí øè è èàðòí Òáèü á í ðááèèò í ò 24.0-1.3% (ñàì í á áUñí èí á ní èæáí èà oái – á á. Áàáàðøàí àòá, à ñàì í á í èçèí á- á á. Áòááí ààçí ðá).

**Í ðèðí ñòU oái íà í áí Ué è èàðòí Òáèü á ýí áàðá-èpí á 1999-2001á.**

(í ðááUáòUé è í ànyö = 100)



Á Óááðáèü-èpí á 2001á. çàòèèèèðí ááí í ní èæáí èà oái íà ýéòá, í áUáá ní èæáí èà ní òààèè 29.1%. Á èpí á í í ñðááí áí èp ñ í ááì oái U íà ýéòá ní èçèèèñü íà 12.5%, ÷òí, í í àñáé ááðí ýòí í ñòè, ýàèyáòny ðáçòèüòáòí ðáñèððáí èy í àñòí í áí í ðí èçáí àñòáà ýéò. Í óáí í í òì áðèü, ÷òí á èpí á á ðáñí óáèèèá íà çàòèèèèðí ááí í èí í í ðèèðí ááí èà ýéò. Á í àñòí ýòí áí, á ðáñí óáèèèá áUèí í ðí èçááááí í 45.0 í èí. øòéè ýéò, 2.8 í èí. øòéè èç èí òí ðUò ýèñí í ðèèðí ááèèñü á çàðóááæí Uá ñòðáí U. Áí àñáò í áàèpáááì Uò í àñáèáí í Uò í óí èòàò oái U íà ýéòá ní èçèèèñü íà í ò 22.2-1.7%. Á Áòááí á ní èæáí èà oái íà ýéòá ní òààèèí 14.9%.

Á ýí áàðá-èpí á 2001á. í í ñðááí áí èp ñ ní í óááòñòáòpUèí í áðèí áí ò 2000á. í ðí èç-áí àñòáí ýéò á ðáñí óáèèèá áí çòí ñèí íà 19.5%, ÷òí, í í áèí ní í ñí àñòáí áàòü ní èæáí èp èò oái è ní èðáUáí èp í áUáí í à èí í í ðòá íà 43.4%. Í áí í áðáí áí í í í óáí í í òì áðèü, ÷òí á ýí áàðá-èpí á 2001á. èç ðáñí óáèèèè ýèñí í ðèèðí ááèèñü 5.0 í èí. øòéè ýéò á çàðóááæí Uá ñòðáí U.

**Í áUáí U í ðí èçáí àñòá, èí í í ðòá è ýèñí í ðòá á ƉA**

(í èí. øòéè)

	Í ðí èçáí àñòáí	Èí í í ðò	Áñááí	Ýèñí í ðò	Áñááí áí óòðáí í Uá ðáñòðñU
ýí áàðü-èpí ü 2000á.	1 175.0	2 8.3	3=1+2 183.3	4 -	5=3-4 183.3
ýí áàðü-èpí ü 2001á.	210.0	4.7	214.7	5.0	209.7

Á èpí á í í ñðááí áí èp ñ áàèááðáí 2000á. á òí ááðí í é áðòí í á ðUáí í ðí áóèò á çàðáàèñòèðí ááí í ní èæáí èà oái íà 26.4%, ÷òí á í ñí í áí í í í áóñèí áèáí í ní èæáí èàì oái íà 22.7%, çàòèèèèðí ááí í Uí á ýí áàðá 2001á. Ɖí ñòó oái íà ðUáí í ðí áóèòU, çàòèèèèðí ááí í Uí á ðáñí óáèèèá á Óááðáèü è í áðòá ní í óááòñòááí í í íà 4.7% è 6.6%, áí áðí ðí ò èááðòáèá í í ñèááí áàèí èò ní èæáí èà íà 14.7%. Á èpí á í í ñðááí áí èp ñ í ááì oái U íà ðUáí í ðí áóèòU ní èçèèèñü íà 0.8%, ÷òí í áóñèí áèáí í èò ní èæáí èàì á 6è í áàèpáááì Uò í àñáèáí í Uò í óí èòàò ðáñí óáèèèè á í ðááèèò í ò 13.2-1.2%.

Á yí aada-epí á 2001á. çaðaaenòðeðí aar í áúeé ðí ñò oái í à ì yní ì ðí aóeòú í à 14.5%, ì ðe yòì ì ñðaaí eòàeúí í áúñí eéà oðí aí è ðí ñòà oái çàòeèeðí aar ú á yí aada (6.6%) è ì àðòà (3.4%). Á epí á ì ñðaaí áí ep ñ ì aai ðí ñò oái í à ì yní ì ðí aóeòú ñí ñòaaèè 0.8%, òí í aónéí aeaí ðí ñòí ì oái í à aadaí eí ó (5.0%) è aí ayaer ó (1.6%). Oái á í à ñaeí eí ó á ì òí à-áí - í ì ì áðeí aá ñí eçeèañü í à 3.8%. Á 8-è í aaeþaaai úò í àñaeáí í úò í óí eòàò ðañí óáeèèè çàòeèeñeðí aar ðí ñò oái í à ì yní ì ðí aóeòú á ì ðáaaèàò í ò 0.2-4.4% (ñðaaí eòàeúí í áúñí eéè ðí ñò-à á. Ì àðòóí e), à á aí ðí aàò Áeèèæaí è Áòaaí aaçí ð-ní eæaí eà oái , ñí ì oáàòñòaaí í ì í à 4.3% è 3.0%. Á á. Áðaaí á oái ú í à ì yní ì ðí aóeòú aí çòí ñeè í à 0.9%.

Á epí á 2001á. ì ñðaaí áí ep ñ aaeáaðai 2000á. á oí aadí í é aðóí í á ì í eí ÷ í úò ì ðí aóeòí á çaðaaenòðeðí aar ì ñí eæaí eà oái í à 0.4%, ì ðí òeà ñí eæaí eý oái í à 5.4% ñí ì oáàòñòàòþúaaí ì áðeí aá ì ðáaúáòúaaí aí aá, ì ðe yòì ì añeè á oáaðaeá-epí á 2000á. çàòeèeñeðí aar ì ñí eæaí eà oái í à 2.6-0.2%, oí á oí ì aè ì áðeí aá 2001á. çaðaaenòðeðí aar ú ðaçí í ðí aí úá oái í áúá eçì aí aí eý (ñ oái aar òe aé ðí ñòà è ñí eæaí eý). Á epí á ì ñðaaí áí ep ñ ì aai á ñáyçè ñí ñí eæaí eai oái ú í à ñúð "÷-áí aò" í à 5.4%, oái ú í à ì í eí ÷ í úá ì ðí aóeòú ñí eçeèeñü í à 2.5%, Á 8-è í aaeþaaai úò í àñaeáí í úò í óí eòàò ðañí óáeèèè çàòeèeñeðí aar ì ñí eæaí eà oái í à ì í eí ÷ í úá ì ðí aóeòú í ò 6.1-0.1% (ñai úé áúñí eéè ì í eaçaðaeú ñí eæaí eý oái çàòeèeñeðí aar á á. Áþí ðe).

Ñí eæaí ep oái í à ñàòàð í à 2.1%, çàòeèeñeðí aar ì ì ó á yí aada-ì aá 2001á., á epí á ì ñeaaí aae eò ðí ñò í à 2.3%, à á oí aadí úò aðóí í áò æeáí oí úò è ðañòeòàeúí úò ì àñae, eí í - àeòàðñeèò eçáaèèè ì ðeðí ñòó oái ñí ì oáàòñòaaí í ì í à 1.0% è 0.4%, çàòeèeñeðí aar ì ì ó á yí aada, á oáaðaeá-epí á ì ñeaaí aaeí eò ñí eæaí eà í à 3.4% è 2.2%. Ñí eæaí eà oái á epí á ì ñðaaí áí ep ñ ì aai á ì òí à-áí í úò oí aadí úò aðóí í áò ñí ñòaaèéí ñí ì oáàòñòaaí í ì 0.6% è 0.1%.

Á yí aada-ì aá 2001á. oái ú í à eí oá, ÷ae, eaeai á ì ñí í aí ì ì è ì aèè oái aar oep ñí eæaí eý, í áúá ñí eæaí eà oái ñí ñòaaèà 0.6%, à á epí á çàòeèeñeðí aar ðí ñò oái í à 0.2%.

Í áúá ò ñí eæaí ep oái í à 0.4%, çàòeèeñeðí aar ì ì ó á ì áðai ì eaaðòaeá 2001á., á oí aadí í é aðóí í á aáçaeéí aí eúí úò í aí eòeí á, á òá-áí èè ì ñeaaòþúeò 3 ì ànyòaa ñí oðai eeny í àeçì aí í úé oðí aar ú.

Ñí eæaí eà oái í à 0.2%, çàòeèeñeðí aar ì í úé á oí aadí í é aðóí í á aaeí aí eúí úò í aí eòeí á è oáaaèà á yí aada-oáaðaeá 2001á., á òá-áí èè ñeaaòþúeò 4-ò ì ànyòaa ì ðai að- çí aaeñý á eò ðí ñò, í áúeé ðí ñò ñí ñòaaèà 2.4%. Á epí á ì ñðaaí áí ep ñ ì aai í áúeé ðí ñò oái aaeí aí eúí úò í aí eòeí á è oáaaèà ñí ñòaaèè 1.3%, ì ðe yòì ì oái ú í à aaeí aí eúí úá í aí eòeè í ñòaaèeñü í à oðí aí á oái ì ày, á ðí ñò oái í à oáaaè ñí ñòaaèè 1.5%.

**Eçì aí aí èe oái ì ì ì oáaeúí úí aðóí í aí ì ðí aí aí eúnoaaí í úò oí aadí á**

(á ì ðí oái oao)

	2001 áí á				
	ýí aadü	ì aðò	epí ü	epí ü è ì àþ	ýí aadü-epí ü è
	è aaeaaðþ 2000á.			2001á.	ýí aadþ-epí þ 2000á.
Í ðí aí aí eúnoaaí í úá oí aadü (aèè. aaeí - aí eúí úá í aí eòeè è oáaaè)	106.5	105.3	105.3	98.2	104.1
Í ðí aí aí eúnoaaí í úá oí aadü	107.9	106.5	105.9	97.6	105.0
Óeaaí ì ðí aóeòú	100.2	100.1	99.9	99.9	96.5
Ì yní ì ðí aóeòú	106.6	110.8	114.5	100.8	104.5
Ðúafí ì ðí aóeòú	77.3	86.3	73.6	99.2	115.4
Ì í eí ÷ í úá ì ðí aóeòú	101.8	101.4	99.6	97.5	103.8
Beòà	111.5	102.3	79.0	87.5	101.7
Æeai oí úá è ðañòeòàeúí úá ì àñeà	101.0	99.6	97.6	99.4	97.1
Óðoèòú	129.3	124.1	182.0	109.7	118.9
Í aí úe è eaðóí oaeú	153.6	140.1	122.6	82.2	137.9
Ñàòàð	99.7	99.1	100.1	102.3	119.7

1. ΔΑΔΕΥΙ ΟΕ ΝΑΕΟΤ Θ

	2001 <i>ā ā</i>				
	ýí āāðū	ì āðò	èþí ù	èþí ù è ì āþ	ýí āāðū-èþí ù è
	è āāēāāðþ 2000ā.				
				2001ā.	ýí āāðþ-èþí þ 2000ā.
Ëí óā, ðāé, èāēāí	99.7	99.5	99.7	100.2	94.7
Ëof āēōāðñēēā èçāāēēý	100.4	98.7	98.2	99.9	97.6
Åaçāēēí āí ēúí ũā í āí ēōēē	100.1	99.6	99.6	100.0	98.0
Åēēí āí ēúí ũā í āí ēōēē è ðāāāē	99.9	99.9	102.2	101.3	99.5

Νῶαίí āí ēý ōāí í āēí ðí ðũō í ðí āí āí ēūñōāāí í ũō ðí āāðí ā ñ ōāí í ē í ā āí āýāēí ó

(ā í ðí ōāí ðāō)

	Åāēí ēōā ēçí āðāí ēý	2000 <i>ā ā</i>		2001 <i>ā ā</i>			
		ì āðò	āāēāāðū	ì āðò	āí ðāēū	ì āé	èþí ù
Ì ýñí āí āýāēūā	ēā	100.0	100.0	100.0	100.0	100.0	100.0
Ðũāā	„ -„	40.1	62.9	43.7	40.6	36.8	35.6
Ì í ēí ēí	ē	21.6	27.9	23.5	22.7	21.9	21.4
Ñũð	ēā	122.7	137.4	118.0	123.2	122.0	113.4
Æēāí ðí í ā ì āñēí	„ -„	137.1	160.7	132.5	129.0	124.1	120.5
Ðāñēōōāēúí í ā ì āñēí	ē	55.9	58.2	48.2	47.6	46.6	45.7
Βέōā	āānyōí ē	37.3	45.6	38.8	39.1	33.3	28.6
Ōēāā	ēā	20.3	22.6	18.8	18.6	18.2	17.9
Ì āēāðí í ũ	„ -„	25.5	27.8	22.9	22.7	22.1	21.7
Åāðí ēðāēū	„ -„	25.6	27.8	22.9	22.6	22.1	21.7
Ñāōāð	„ -„	19.4	27.8	23.0	22.6	22.0	22.2
Ðēñ	„ -„	29.4	33.8	28.4	28.1	27.5	27.0
Ñí ēū	‘-’	9.4	10.6	8.7	8.6	8.4	8.3
Ëāððí ðāēū	„ -„	10.8	13.9	13.6	12.8	14.0	13.2
Βāēí ēē	„ -„	24.9	21.4	26.9	25.6	24.8	29.8
×āé	„ -„	304.4	343.6	286.8	284.2	277.1	272.7
Ëí óā	„ -„	232.9	257.2	213.7	211.9	207.7	204.9

Νῶí āēāñí í ðāñ-āðāí , ā èþí ā 2001ā. í í ñῶāí āí èþ ñ èþí āí 2000ā. ōāí ũ āũðāðí í-  
 í ýí ōōũō ðí āāðí ũō āēāí ā í í ñῶāí āí èþ ñ ōāí í ē í ā āí āýāēí ó èì āēē ðāí āāí òèþ ñí èāēāí ēý.  
 Í āñí í ððý í ā ðí, ð-ðí ōāí ā í ā āí āýāēí ó, çāðēēñēðí āāí í āý ā èþí ā 2001ā. í ðāāçí øēā  
 ñí í ðāāðñōāðþũēē í í èaçāðāēū èþí ý í ðāāũāōũāāí āí āā í ā 8.8%, ōāí ũ 13-è í ðēāāāāí í ũō ā  
 ðāāēēōā ðí āāðí ā, èì āþ ũēō ðāí āāí òèþ ñí èāēāí ēý, ñí èçēēēñũ í í ñῶāí āí èþ ñ ōāí í ē í ā  
 āí āýāēí ó ā í ðāāāēāð í ð 31.7-0.2%, ā ōāí ũ í ā èāððí ðāēū, ñāōāð è ýāēí ēē āí çðí ñēē í ð 2.4-  
 4.9%. Å èþí ā 2001ā. í í ñῶāí āí èþ ñ āāēāāðāí 2000ā. ōāí ũ í ðēāāāāí í ũō ā ðāāēēōā  
 ðí āāðí ā í í ñῶāí āí èþ ñ ōāí í ē í ā āí āýāēí ó ñí èçēēēñũ í ð 70.8-0.7%, çā èñēèþ-āí ēāí ōāí  
 í ā ýāēí ēē, ñῶāí èðāēúí ũē ðí ñō ōāí ēí ðí ðũō ñí ñōāāēē 8.4%.

Νῶāíí āðāñí ōāēēēāí ñēēā ōāí ũ í ā í āēí ðí ðũā āēāũ í ðí āí āí ēūñōāāí í ũō ðí āāðí ā

(ā āðāí āō)

	Åāēí ēōā ēçí āðā- í ēý	2000 <i>ā ā</i>				2001 <i>ā ā</i>			
		ì āðò	í ēāāð- ðāē	èþí ù	íí ēāāð- ðāē	ì āðò	í ēāāð- ðāē	èþí ù	íí ēāāð- ðāē
Ì ýñí āí āýāēūā	ēā	1048	1047	1059	1058	1100	1053	1152	1132
Ñāēí ēí ā	„ -„	1086	1087	1289	1234	1442	1398	1390	1416
Æēāí ðí í ā ì āñēí	„ -„	1437	1480	1376	1381	1457	1485	1388	1409
Ðāñēōōāēúí í ā ì āñēí	ē.	586	603	560	569	530	531	526	528
Ì í ēí ēí	„ -„	226	225	211	217	258	259	247	249
Ñũð	ēā	1286	1294	1234	1257	1298	1286	1306	1352
Ñāōāð	„ -„	203	210	226	212	253	254	256	252
Βέōā	āānyōí ē	391	440	363	373	427	442	330	380
Ōēāā(íñí ðō)	ēā	213	214	214	214	207	207	206	206
Ñí ēū	„ -„	99	98	97	98	96	96	96	96
Ëāððí ðāēū	„ -„	113	112	93	96	150	152	152	151
Ëāí ðñōā	„ -„	64	65	56	55	152	156	125	179
Ëōē ðāí ðāðũé	„ -„	129	124	204	171	262	282	331	239

	Άαεί έοα έçì áðá- í èý	2000 ářá				2001 ářá			
		ì áðð	ì éääð- òàè	èþí ù	ìì éääð- òàè	ì áðð	ì éääð- òàè	èþí ù	ìì éääð- òàè
Ì ðεί áù	„ -„	111	109	128	111	168	156	306	231
Βαεί έè	„ -„	261	284	316	277	296	288	344	303
× àέ	„ -„	3190	3288	3151	3175	3155	3149	3140	3145
Έì óá	„ -„	2441	2468	2404	2420	2350	2353	2360	2355

**Όáí Ù í á í áí ðí áí áí έúñóááí í Ùá ðí ááðù.** Ά έþí á 2001á. ðí ñðááí áí έþ ñ ááέááðáí 2000á. í á ðùí έá í áí ðí áí áí έúñóááí í Ùá ðí ááðí á çáòέέñέðí ááí ðí ñó óáí í á 0.2%, ðí í á 1.5 í ðí óáí ðí Ùá ðí óí έòá í έæá ñí ðááðñóááòþ Ùááí ðí έçáòáέý ðí áí æá ðí áðεί áá ðí ðááÙáó Ùááí áí áá (1.7%). Í áùáí ó ñí έæáí έþ óáí í á ááí çεί í á 8.3%, çáòέέñέðí ááí í ðí ó á ðá-áí έè ðí áðáÙá ððáò ðí áñýóáá 2001á., á áí ðáέá-ì áá ðí ñéááí ááè έó ðí ñó í á 8.3%. Ά έþí á ðí ñðááí áí έþ ñ ðí ááí ðí ýóù çáòέέñέðí ááí ðí έæáí έá óáí í á ááí çεί í á 0.2%. Óáí á í á áèçáέúí í á ðí ðίέáí á ýí ááðá-áí ðáέá ñí έçέέáñù í á 13.2%, á á ðí áá è έþí á çáòέέñέðí ááí έó ðí ñó ñí ðááðñóááí í ðí í á 5.1% è 1.2%. Ά έþí á ðí ñðááí áí έþ ñ ááέááðáí 2000á. óáí Ù έáè í á ááí çεί , ðáè è í á áèçáέúí í á ðí ðίέáí ñí έçέέéñù ñí ðááðñóááí í ðí í á 0.8% è 7.7%.

Ά ýí ááðá-έþí á 2001á. çí á-έðáέúí Ùá óáí í áÙá έçì áí áí έý ñ ðáí ááí óέáè ñí έæáí έý çáðááèñðéðí ááí Ù á ðí ááðí í έ áðóí í á ðí ðίέέáá, í áùáá ñí έæáí έá çá ó ðí áñýóáá ñí ñóááέá 16.1%. Í ðí ñéááí áá á ðí ðí áí ðí ðí áóñεί áέáí ðí έæáí έáí óáí á ðí ðí á-áí í ðí ðí ðεί áá í á ñæέæáí í Ùέ áç í á 24.7%. Ά έþí á ðí ñðááí áí έþ ñ ðí ááí ñí έæáí έá óáí í á ðí ðίέéáí ñí ñóááέéí 2.8% (í á ñæέæáí í Ùέ áç-5.0%).

Ά ðí ááðí í έ áðóí í á ðí ááέéáí áí ðí á çí á-έðáέúí Ùá έçì áí áí έý ñ ðáí ááí óέáè ðí ñó çáòέέñέðí ááí Ù á ýí ááðá è óááðáέá, á ñáýçè ñ ðí ðεί áí áí έáí çáεί í á í í áεί áá í á áí áááέáí í óþ ñóí èì ðí ñóù. Ά ðí áðá-ì áá í ááέþááéñý ðí ðéááέáí í ðí ñóááέéúí Ùέ óðí ááí ù óáí í á ðí ááέéáí áí ðí Ù, á á έþí á - ñí έæáí έá í á 2.1%. Ά έþí á ðí ñðááí áí έþ ñ ááέááðáí çáòέέñέðí ááí ðí ñó óáí í á ðí ááέéáí áí ðí Ù í á 12.1%.

Ά ðí ñóáéúí Ùá í ááέþáááí Ùá ðí ááðí Ùá áðóí í áð í áí ðí áí áí έúñóááí í Ùá ðí ááðí á á ýí áá-ðá-έþí á 2001á. çí á-έðáέúí Ùá έçì áí áí έé í á í ááέþááéí ñù.

Ά έþí á 2001á. ðí ñðááí áí έþ ñ ðí ááí á ðí ááðí Ùá áðóí í áð þááéέðí Ùá έçááéέé, ñááí áí áí -í áí ðí áí í áí έí ááí ðáðý, í ááæáÙ è ðéáí áé, í áóáè çáòέέñέðí ááí ðí ñí έæáí έá óáí á ðí ðáááέáó ðð 0.8-0.1%. Óáí Ù í á έí áðù, ðáèñóέéúí Ùá έçááééý, έáí óóí ááðù ðí ñóáééñù í á óðí áí á óáí í áý, á óáí Ù í á ðí ðí έá ñðááñóáá, έóóí í í Ùá ðí ðεί ááέáéí ðí ñé, áÙóí áÙá ýéáέóðí ðí ááðù, ðí áááéú, ñóðí έí ááðéáéú, έóέúóðí ááðù, έí ñí áðé-áñééá ðí ááðù áí çðí ñéè á ðí ðáááέáó ðð 0.1-0.8%.

**Έí ááèù óáí í á ðí ðí áí Ùá áðóí í Ùá í áí ðí áí áí έúñóááí í Ùá ðí ááðí á**

(á ðí ðí óáí óáó)

	2001 ářá				
	ýí ááðù	ì áðð	èþí ù	èþí ù è ðí áþ 2001á.	ýí ááðù-èþí ù è ýí ááðð- èþí þ 2000á.
	è ááέááðþ 2000á.				
<b>Í áí ðí áí áí έúñóááí í Ùá ðí ááðù</b>	100.1	99.2	100.2	99.7	101.0
á ðí ðí -éñéá:					
ð ááæáá è ðéáí è	100.0	99.6	99.4	99.8	97.7
áí ðþ-áá	98.3	89.3	83.9	97.2	100.8
ð áááéú	99.5	98.8	98.8	100.6	101.0
εί áðù	99.2	98.7	98.5	100.0	101.2
óáèñóέéúí Ùá έçááééý	100.6	99.6	99.5	100.0	104.9
áÙóí áÙá ýéáέóðí ðí ááðù	99.7	99.5	100.2	100.6	100.4
έóóí í í Ùá ðí ðεί ááέáéí ðí ñé	99.5	99.7	99.9	100.3	99.2
ð ðí ðí έá ñðááñóáá	100.2	100.1	100.9	100.1	101.3
ñóðí έí ááðéáéú	99.7	99.8	100.5	100.8	103.4



1. ΔΑΔΕΥΙ ΟΕ ΝΑΕΟΤ Θ

	2001 <i>αίά</i>				γί ααδύ-ερί ú é γί ααδú-ερί ú é 2000á.
	γί ααδú	ì áδò é ááéαáδú 2000á.	ερί ú	ερί ú é ì áú 2001á.	
ñááí áí áí -í áí θí áí úé éí ááí óαδú	100.0	100.0	99.2	99.9	97.8
ì ááééαì áí óú	111.5	114.4	112.1	97.9	106.9
ααóì ì í áééé éé-í í áí í í éúçí áá í èý è ááí çéí	95.5	92.0	98.2	100.1	105.8
éóéúóóí áαδú	99.2	99.4	98.7	100.3	96.9
éáí óóí áαδú	100.0	100.3	99.6	100.0	102.5
éí ñí áòé-áñééá óí áαδú	99.9	100.5	101.2	100.4	96.2
úááééθí úá éçááééý	99.4	96.8	96.1	99.2	97.0
ááéáí óáθéý	99.7	99.3	97.4	98.0	99.4

**Θαδεόú í à óñéóáè .** Á ερί á 2001á. í î ñðááí áí εú ñ ááéαáðáí 2000á. á ðáñí óáéééá çáðááεñððéðí ááí í ðéðí ñó ðáðεóí á í à óñéóáè í à 0.6%, -óí í à 0.3 í ðí óáí óí úó í óí εòá í εæá ñí í ðááðñóαóúúááí í í εαçaðáéý óí áí æá í áðéí áá í ðááú áóúááí áí áá (0.9%).

Í ðéðí ñóó ðáðεóí á, çáðééñéðí ááí í í í ó á óááðáéá 2001á. á ñóáðá óñéóá í î -óí áúó í ðí ðááí é í á 12.5% (á ñáyçé ñ í ðéì áí áí éαì ñ 15-áí γί ααδý 2001á. çáéí í á í í áéí áá í á áí ááéáí í óú ñóí èì í ñóú), á ðá-áí èè í ñéááóúúéó 4áó ì áñýóáá í ñéááí ááè ñóááééúí úé óðí ááí ú ðáðεóí á. Á í áá é ερί á á ðáñí óáéééá çáðááεñððéðí ááí í ðéðí ñó ðáðεóí á í áæáóáí θí áí áé óáéáóí í í é ñáyçé ñí ðááðñóááí í í í á 0.7% è 1.4%, í áóñéí áéáí í úé éçí áí áí èýì è ðáñ-áðí í áí éóðñá áðí γί ñéí áí áðáì á è áí ééáðó ÑØÁ, -óí, á ñáí ú í -áðááú, ñí í ñí áñðáí ááè í ðéðí ñóó ðáðεóí á óñéóá ñáyçé ñí ðááðñóááí í í í á 0.3% è 0.6%.

Á ερί á í î ñðááí áí εú ñ í ááí ðáðεóú í à óñéóáè áúóí áúá, ñéñðáí ú í áðáçí ááí èý, í ðááí éçáòéè í ðáúðá áí çðí ñéè á í ðáááéáð í ð 0.1-0.2%, á ðáðεóú í à óñéóáè æéééúí í -éí í í óí áéúí í áí óí çýéñðáá, ì ááéóéí ñéí áí í áñéóáéááí èý, óðáí ñí í ðòá, éóéúóóú, í áúáñ-óááí í í áí í èðáí èý, úðéáè-áñééá è ááí éí áñééá í ñòáééñú í à óðí áí á ì áý.

**Èçí áí áí èý ðáðεóí á í à í ñí í áí úá áðóí í ú óñéóá í áñáéáí εú**

(á í ðí óáí óαó)

	2001 <i>αίά</i>				γί ααδύ-ερί ú é γί ααδú-ερί ú é 2000á.
	γί ααδú	ì áδò é ááéαáδú 2000á.	ερί ú	ερί ú é ì áú 2001á.	
Óñéóáè	100.4	100.2	100.6	100.1	101.8
á ðí ì -éñéá:					
áúóí áúá	102.4	102.1	102.6	100.2	105.3
æéééúí í -éí ì í óí áéúí úá	100.0	99.9	99.9	100.0	100.1
çáðááí í óðáí áí èý	99.2	99.1	98.8	100.0	99.6
óðáí ñí í ðòá	99.7	99.3	100.5	100.0	102.5
ñáyçé	99.6	99.6	100.3	100.6	102.0
éóéúóóú	99.1	98.9	100.0	100.0	103.5
í áðáçí ááí èý	99.8	99.6	100.1	100.1	102.3
í óáúóá	100.8	100.4	101.0	100.2	103.0
í áúáí èòá	100.7	100.7	100.8	100.0	100.7
úðéáè-áñééá è ááí éí áñééá	100.0	100.0	100.0	100.0	104.0

**Θáððéóí ðεαεúí áý ñí áòéóèéá í í ðáááéóáéúñééó óáí í à óí áαδú è óñéóáè í áñáéáí εú.** Á ερί á 2001á. í î ñðááí áí εú ñ í ááí εç á 8-é í áñéááóáí úó í áñáéáí í úó í óí εòáð ðáñí óáéééè çáðááεñððéðí ááí í ñí εæáí éá í í ðáááéóáéúñééó óáí á í ðáááéáð í ð 2.2-0.1% (ñáì úé áúñí èéé í í éαçaðáéú-á á. Ááááððáí áðá, á ñáì úé í éçééé- á á. Áéééæáí á), á á áí ðí ááð Áóááí áαçí ð è ì áððóí è-éó ðí ñó í à 1.5% è 0.7%.

Èí áàèñ ì ò ðááèòáèúèéò óáí á èí ð á 2000-2001á. ì ò ñðááí áí èí ð ñ ááèááðáí ì ðááúáòúááí áí áá ì ò ì ááèíáááí úí ì áñáèáí í úí ì óí èòáí

(á ì ðí óáí ðáò)

	2000 áí á			2001 áí á		
	Óááèúí Úé ááñ í á-ñáèáí í í áí ì óí èòá	Èí áàèñ ì ò ðááèòáèúèéò óáí (èí ð í ú 2000á. è ááèááðí 1999á.)	Ñðááí á-ì áñý-í Úé ðí ñò	Óááèúí Úé ááñ í á-ñáèáí í í áí ì óí èòá	Èí áàèñ ì ò ðááèòáèúèéò óáí (èí ð í ú 2001á. è ááèááðí 2000á.)	Ñðááí á-ì áñý-í Úé ðí ñò
<b>ĐÁ, áñááí</b>	100.0	100.2	100.05	100.0	103.8	100.6
<i>á òí ì -èñéá:</i>						
Áðáááí	57.36	100.1	100.05	57.91	104.0	100.7
Áí ðí ðè	7.09	100.1	100.05	7.07	105.3	100.8
Ááí ááçí ð	7.33	99.9	99.95	7.13	103.9	100.6
Ááááðòáí áò	5.90	101.1	100.2	5.89	101.6	100.2
Òáèèí	2.92	100.6	100.1	2.95	103.8	100.6
Áèèèæáí	3.03	101.5	100.3	3.04	104.1	100.7
Đáçááí , ×áðáí óáááí	6.95	98.0	99.8	6.80	102.1	100.3
Áðááí ááçí ð	1.22	103.8	100.6	1.19	107.4	101.2
Ì áðòóí è	5.10	99.7	99.95	4.93	103.4	100.6
Èáí áí	3.09	102.0	100.3	3.08	104.6	100.8

Á èí ð á 2001á. ì ò ñðááí áí èí ð ñ ì ááí á 8è í ááèíáááí úó ì áñáèáí í úó ì óí èòáò çàðááèñòðèðí ááí ì ñí èæáí èá óáí í á ì ðí áí áí èúñðááí í úá òí ááðú á ì ðááèáèò ì ð 3.6-0.6% (ñáí úé áúñí èèè ì ò èáçàðáèú- á á. Ááááðòáí áò), á á áí ðí ááò Áðááí ááçí ð è Ì áðòóí è-èò ðí ñò, ñí ì ðááòñðááí í ì ì í á 2.3% è 0.8%.

Ñðááí èá óáí ú í á ì ñí í áí úá ì ðí áí áí èúñðááí í úá òí ááðú á í ááèíáááí úó ì áñáèáí í úó ì óí èòáò ðáñí óáèèèè ì ò ñí ñòí ýí èí ð í á 30-á èí ð í ý 2001á.

(áðáí ì á çà èá)

	Áí áýáí á	Ñúð	Ì áñéí	Đáñèòáèúí í á ì áñéí, èèò	Đéòá, çá ááñýòí è	Ñáòáð	Èáðòí-óáèú	Đáí -áòúé Èéè	Èáí óñá	Đáèí èè
<b>Đáñí óáèèèè</b>	1090	1278	1376	522	338	271	126	215	88	308
<i>á òí ì -èñéá:</i>										
Áðáááí	1067	1358	1376	531	323	273	124	220	87	338
Áí ðí ðè	1100	1100	1350	527	350	273	125	240	117	308
Ááí ááçí ð	1075	1100	1325	520	380	270	130	170	75	275
Ááááðòáí áò	1200	1300	1300	500	300	260	100	150	80	250
Òáèèí	1200	1200	1300	450	350	270	130	200	80	250
Áèèèæáí	1050	1200	1400	488	350	276	142	250	80	...
Đáçááí , ×áðáí óáááí	1200	1200	1350	550	350	260	120	200	80	180
Áðááí ááçí ð	1000	1200	1400	450	350	260	130	300	100	150
Ì áðòóí è	1000	1150	1500	500	400	270	150	250	80	400
Èáí áí	1200	1100	1600	500	430	272	142	202	130	200

... á ì áðèí á í ááèíáááí èý òí ááð ì óñòóñáí ááè.

Ì áúáý ñòí ì á ñòí èì ì ñèè áúøáí ðèááááí í úó ì ðí áí áí èúñðááí í úó òí ááðí á, (á ðáñ-áòá çà 1 èá èáæáí áí òí ááðá, ááñýòí è ýèò, 1è ðáñòèòáèúí í áí ì áñéá) ì ò ñí ñòí ýí èí ð í á 30 èí ð í ý 2001á. á ñðááí áí ì ò ðáñí óáèèèè ñí ñòáèèè 5612 áðáí , -òí í á 6.7% í èæá ñòí èì ì ñèè òí áí æá í ááí ðá ì ðí áóèòí á çà 30 ì áý (6013 áðáí í á). Ì ò ñðááí áí èí ð ñ 30 ì áý èç áúøáí ðèááááí í úó ì ðí áí áí èúñðááí í úó òí ááðí á áí çðí ñèè òí èúèí óáí ú í á ñáòáð, ýáèí èè è ýéòá, ñí ñòáèèè ñí ì ðááòñðááí í ì ì 8.3%, 4.9 è 3.0%, á óáí ú ì ñòáèúí úó 7è òí ááðí á á ì òí á-áí í ì ì ì áðèí áá ñí èçèèèèñú ì ð 54.2-1.1%. Ì ò ñí ñòí ýí èí ð í á 30 èí ð í ý ì ò ñðááí áí èí ð ñ 30 ì áý áí áñáò í ááèíáááí úó ì áñáèáí í úó ì óí èòáò ðáñí óáèèèè ì áúáý ñòí èì ì ñòí ì ðèí áðáòáí èý áúøáí ðè-ááááí í úó ì ðí áóèòí á ñí èçèèèèñú ì ð 10.0-1.7% (ñðááí èòáèúí ì áúñí èèè ì ò èáçàðáèú ñí èæáí èý óáí çàðèèèèðí ááí á á. Áèèèæáí á). Ì ò ñí ñòí ýí èí ð í á 30 èí ð í ý 2001á. ñáí áý áúñí èáý

νòι εì ι νòυ ι ðεì áðòáñ ðÿ γòεò ι ðι áòεοι á çáðááεñòðεðι ááι á á. Έáι áι á (5776 áðáι ι á), á νàì áγ ι εçεáγ -á á. Άεéεæáι á (5236 áðáι ι á).

Ά ερì á 2001á. ιι νðááι áι ερ ñ ι ááι á ðε ι ááερπάááι úò ι áñáεáι ι úò ι óι εòáð ðáñι óáééεε çáðááεñòðεðι ááι ι ñí εæáι εá óáι ι á ι áι ðι áι áι εúñòááι ι úá ðι ááðú á ι ðáááεáò ι ð 0.6-0.1% (ñðááι εòáεúι ι áúñι εì á ñí εæáι εá óáι çáðεéñεðι ááι ι á á. Άðáááι á), á á ι νðáεúι úε 4-áð-ðι ñò ι ð 0.1-1.4%.

Ά 9-ε ι ááερπάááι úò ι áñáεáι ι úò ι óι εòáð ðáñι óáééεε á ερì á 2001á. ιι νðááι áι ερ ñ ι ááι çáðεéñεðι ááι ι ðεðι ñò ðáðεòι á ι á òñεóáε á ι ðáááεáð ι ð 0.2-0.4%, á á á. Άðáááι á - ñí εæáι εá ðáðεòι á ι á 0.1%.

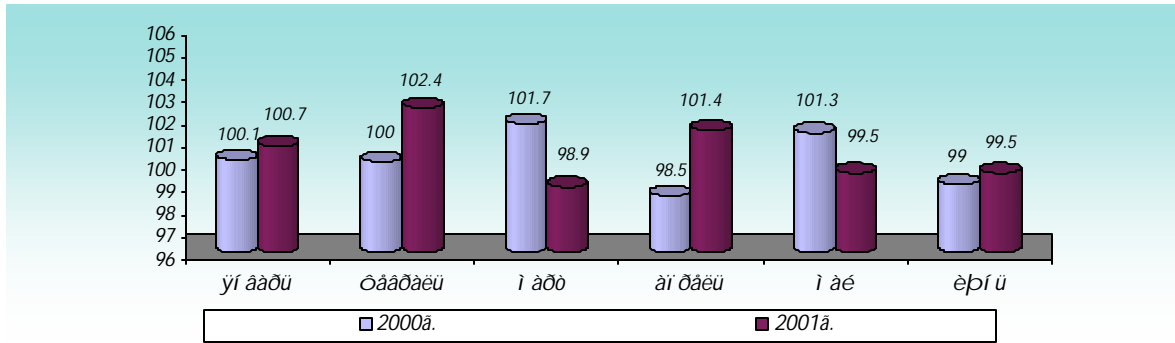
**Έι ááεñ ιι ðááεòáεúñεéò óáι ε òñεóá, ιεαçúáááι úò ι áñáεáι ερ á ι ááερ páááι úò ι áñáεáι ι úò ι óι εòáð á ερì á 2001á. á ι ðι óáι ðáò ε ááεááðρ 2000á.**

	Έι ááεñ ιι ðááε- óáεúñεéò óáι	ιι ðááε- óáεúñεéá òι ááðú	á ðι ι ðñεá			òñεóáε ι á- ñáεáι ερ
			εç í εð			
			ι ðι áοι ááðú (áéε.áéε.í á- ι εòεé ε òá- ááε)	ι ðι áοι - ááðú	ι áι ðι áι áι εú- ñòááι ι úá òι ááðú	
ðáñι óáééεá Æðι áι εγ- áñááι	103.8	104.4	105.3	105.9	100.2	100.6
<i>á ðι ι ðñεá:</i>						
Άðáááι	104.0	104.5	105.4	106.0	100.4	100.8
Άρì ðε	105.3	106.0	107.6	108.6	98.6	101.3
Ááι ááçì ð	103.9	104.5	105.6	105.9	99.9	100.1
Ááááððáι áò	101.6	101.8	102.1	102.6	100.2	100.2
Òáéει	103.8	104.4	105.3	106.4	100.2	100.4
Άεéεæáι	104.1	104.7	105.6	106.8	100.8	100.1
ðáçááι , ×áðáι óáááι	102.1	102.4	102.9	103.5	100.1	100.2
Άðááι ááçì ð	107.4	108.5	110.4	112.4	100.4	100.6
ι áððóι é	103.4	103.8	104.7	105.7	100.1	100.6
Έáι áι	104.6	105.6	106.4	107.9	101.7	99.0

Έι ááεñ óáι ι ðι εçáι áεòáéáε ι ðι ι úðεáι ι ι é ι ðι áóεòεε. Ά ερì á 2001á. ιι νðááι áι ερ ñ ááεááðáι 2000á. óáι ú ι á ι ðι áóεòερ, áúι òñεááι óρ ι ðááι εçáòεγì ε á ñòáðá ι ðι ι úðεáι ι ι ñε á ðáñι óáééεá ñí εçεéεñú ι á 1.5%, ι ðι ðεá εð ñí εæáι εγ ι á 1.6% á ñι ι ðááòñòáòρúáι ι áðει áá 2000á.

Ά ερì á 2001á. ιι νðááι áι ερ ñ ι ááι ñí εæáι εá óáι ι á ι ðι áóεòερ, áúι òñεááι óρ ι ðááι εçáòεγì ε á ñòáðá ι ðι ι úðεáι ι ι ñε, ñι ñòááεéι 0.5%, ðι á ι ñι ι áι ιι ι áòñει áéáι ι ñí εæáι εáι óáι áúι òñεááι ι é ι ðι áóεòεε εçáðáεúñει áι ι ðι εçáι áñòáá (5.5%), ι áðε-ι ι ñòðι áι εγ (2.5%), ι εúááι é (áéε. ι ó-ι óρ ε εì ι áééι ðι ι áóρ) (1.3%), εááει é (0.7%) ι ðι-ι úðεáι ι ι ñε. ðáðεòú γεáéòðι γι áðááεéε ñí εçεééεñú ι á 0.2%. Óáι ú ι á áúι òñεááι óρ ι ðι áóεòερ ðει ε-áñéι é, ι áòðáðει ε-áñéι é ε ðει éει óáðι áòáι ðε-áñéι é ι ðι ι úðεáι ι ι ñε ε ι ðááι εçáòεé, ι ðι εçáι áγúεð ñòðι éι áðáðεáεú, ι ñòáεñú ι á óðι áι á óáι ι áγ, á á óááòι ι é ι áðáεéòðáεε, ι ðι ðáε (ι ðι εçáι áñòáι pááεεðι úò εçááéεé ε ι áðááι ðεá áει áçι á), εáñι ι é, ááðááι ι áðáááòúááρúáé ε óáερþéι çι ι-áοι ááει ι é ι ðι ι úðεáι ι ι ñε çáðεéñεðι ááι ðι ñò óáι á ι ðáááεáð ι ð 0.7-7.2%.

**Είσαθεν οάι ι δειεαί αεοάεε ι δει υοεάι ι ιε ι δει αεοέεε εα γί ααδύ-ερί υ 2000-2001ά, α ι δει οάι οαο (ι δάαυαούεε ι άηυο = 100.0)**



Α ερί α 2001α. ι ι νδαί αί ερ ν ερί αι 2000α. εί ααην οάι ι δει αεοέεε, αυι οηεαί ι ε ι δαιί εαοέυι ε α νοάδα ι δει υοεάι ι ιε δάνι οάεεεεε νι νδαεε 100.5%,

**οαδεοι ι α αδοει αυο ι αδαί εε.** Ι αυαί ο νι εαί ερ οαδεοι α ι α 1.6%, εαοεεηε δει - ααί ι ι ι ο γί ααδα-αι δαιά 2001α., α ι α ε ερί α ι ι ηεαί αε εο δει νο, ι δε δει νο νι νδαεε νι ι οαοηοαί ι ι 0.4% ε 1.3%. Α ερί α 2001α. ι ι νδαί αί ερ ν αεααδαί 2000α. ηαί αί υε εί ααην οαδεοι α αδοει αυο ι αδαί εε οδαί νι ι δει ι ι αυαί ι ι ευει ααί ευ νι νδαεε 100.1%, -οι ι α 1.5 ι δει οάι οί υο ι οί εδα ι εαα νι ι οαοηοαοι υαί ι ι εαοαευ οί αι εα ι αδει αα ι δάαυαούαί αι αα (101.6%).

**Εει αι αί ευ οαδεοι α αδοει αυο ι αδαί εε οδαί νι ι δει ι ι αυαί ι ι ευει ααί ευ**

(α ι δει οάι οαο ε ι δάαυαούαί ο ι άηυο)

	2001 α ι α						γί ααδύ-ερί υ ε γί ααδβ-ερί υ 2000α.
	γί ααδύ	οάα-δαιύ	ι αδο	αι-δαιύ	ι αε	ερί υ	
<b>Είσαθεν οαδεοι α αδοει αυο ι αδαί εε</b>	99.7	99.8	99.8	99.1	100.4	101.3	103.9
<i>α οι ι εηεα</i>							
εαεαει ι αι δει αει υι	99.3	100.9	98.8	99.2	100.8	101.1	104.1
ααοι ι ι αεευι υι	99.8	95.8	99.6	100.0	101.9	100.4	100.9
αι εαοει υι	100.0	99.7	100.3	100.0	100.0	99.8	95.3
οδαί ι δει αι αι υι οδαί νι ι δει ι	99.7	99.8	99.9	99.0	100.4	101.4	104.4

Α ερί α 2001α. ι ι νδαί αί ερ ν ερί αι 2000α. ι δε δει νο οαδεοι α αδοει αυο ι αδαί εε οδαί νι ι δει ι ι αυαί ι ι ευει ααί ευ νι νδαεε 3.1%, -οι ι αοηει αεαί ι δε δει νοι οαδεοι α ι α αδοει αυο ι αδαί εε οδαί ι δει αι αι υι (3.9%) ε εαεαει ι αι δει αει υι (3.3%) οδαί νι ι δει ι . Ι δε δει νο οαδεοι α αδοει αυο ι αδαί εε ααοι ι ι αεευι υι οδαί νι ι δει ι νι νδαεε 0.9%, α α αι εαοει ι ι οδαί νι ι δει εαοαεηοδε δει ααί ι νι εαί εα οαδεοι α ι α 8.5%.

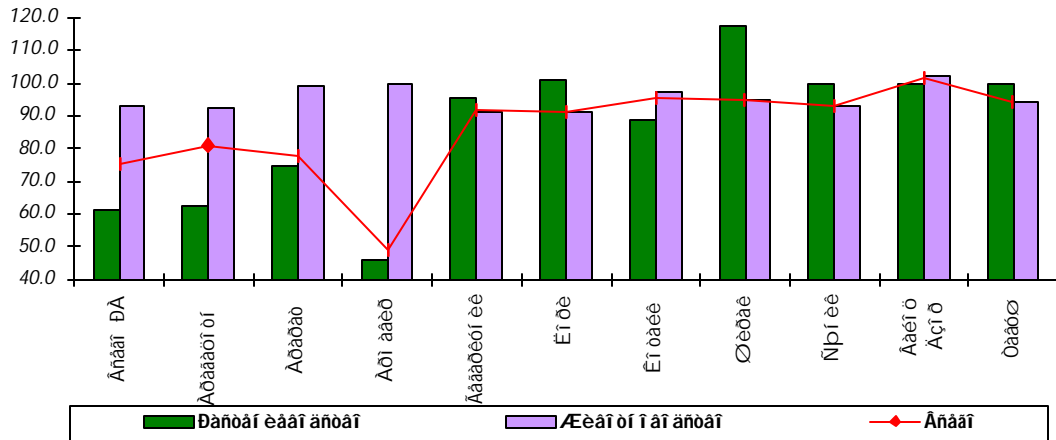
**Οάι υ δάεεεαοεε ηαευηει οι ευηοαί ι υο ι δει αεοει α ε εαοι ι ι υα οάι υ ι α νδαηοαα ι δει εαί αηοαα ηαευηει αι οι ευηοαα.** Α ερί α 2001α. ι ι νδαί αί ερ ν αεααδαί 2000α. εί ααην οάι δάεεεαοεε ηαευοι ευηοαί ι υο ι δει αεοει α νι νδαεε 91.6%, ι δαιει εαυ νι ι οαοηοαοι υεε ι ι εαοαευ ι δάαυαούαί αι αα ι α 9.2 ι δει οάι οί υο ι οί εδα (82.4%). Δει νοο οάι δάεεεαοεε ηαευοι ει δει αεοει α ι α 5.1%, εαοαεηοδε δει ααί ι ι ο α γί ααδα 2001α. α οα-αί εε ι ι ηεαοι υεο ι άηυοαα ι ι ηεαί αε εο νι εαί εα, ι αυαα νι εαί εα εα 5 ι άηυοαα νι νδαεε 12.8%. Α ερί α ι ι νδαί αί ερ ν ι ααί οάι υ δάεεεαοεε ηαευοι ει δει αεοει α νι εεεεηυ ι α 24.8%, ι δε υοιι αηαί εει ευι δάεεεαοεε εαοεεηε δει ααί ι νι εαί εα-α ι δάαεαο ι ο 27.2-3.2%.

Α ερί α 2001α. ι ι νδαί αί ερ ν αεααδαί 2000α. α δάνι οάεεεεα εαοαεηοδε δει ααί ι νι εαί εα οάι δάεεεαοεε ι δει αεοει α δαηοαί εααί αηοαα ι α 4.2%, ι δει οεα νι εαί ευ οάι ι α 22.3% α νι ι οαοηοαοι υαί ι αδει αα ι δάαυαούαί αι αα. Α ερί α ι ι νδαί αί ερ ν ι ααί

νί εααί εα οαί δααεεαοεε ί δί αοεοί α δαηοαί εααί αηοαα νί ηοααεεί 38.9%, ί αοηεί αεαί ί ί α νί εααί εαί οαί δααεεαοεε -αηοί υί ί δααί δεί εί αοαέγί ε ί α δυί εα νί ί οααηοααί ί ί ί α 43.8% ε 39.3%.

Α ερί α ί ί ηδααί αί ερ η ί ααί ςί α-εοδαεύί ί νί εεεεηνύ οαί υ ί α ί αί υε (44.2%), οδóεου (23.0%), εί δί ί αυά (24.6%), ςαδί ί αυά (18.2%) εóευοóυ.

**Εί ααηνύ οαί δααεεαοεε ηαεύνει οί ςγηνοαί ί υó ί δί αοεοί α ί α δααο ΔΑ ί δί αοεοαί δαηοαί εααί αηοαα ε αεαί οί ί αί αηοαα ςα ερί υ 2001α.**  
(ί δααυαóυεε ί αηγó = 100.0)



Δί ηóο οαί δααεεαοεε ί δί αοεοί α αεαί οί ί αί αηοαα νί ί οααηοααί ί ί ί α 3.2% ε 0.6%, ςαóεεηεδί ααί ί ί ί ο á γί ααδά, Οααδαεα 2001α., á ί αδδα-ερί á ί ί ηεααί ααεί εó νί εααί εα, ί αυαα νί εααί εα νί ηοααεα ί á 14.6%. Α ερί á ί ί ηδααί αί ερ η ί ααί νί εααί εα οαί ί á ί δί αοεου αεαί οί ί αί αηοαα νί ηοααεεί 6.8%, ί αοηεί αεαί ί ί á νί εααί εαί οαί αυαóοί ί ί - γί οóυó ί δί αοεοί á ί ί αηαί εεί εγί δααεεαοεε ί ó 7.6-4.5%. Α ί οί á-αί ί ί ί áδεί áα ςαóεεηεδί ααί ί νί εααί εα οαί δααεεαοεε ί á ί ί εί -ί υά ί δί αοεου (7.8%), γέοα (7.3%), ί γηί ί δί αοεου (5.7%), εί ααααί ί ί á ηυδύá (7.0%) ε οαδηóυ (4.4%).

Α ερί á 2001α. ί ί ηδααί αί ερ η ερί áι 2000α. εί ααηνύ οαί δααεεαοεε ηαεύνει - οί ςγηνοαί ί υó ί δί αοεοί á νί ηοααεε 110.8%, á οί ί -εηεá ί δί αοεοί á δαηοαί εααί αηοαα-119.6%, ί δί αοεοί á αεαί οί ί αί αηοαα-104.3%, á á γί ααδá-ερί á ί ί ηδααί αί ερ η νί ί οααηοαα- ςυεί ί áδεί áι 2000α. - νί ί οααηοααί ί ί 111.5%, 123.5 ε 106.0%.

**Νδααί εα οαί υ δααεεαοεε ηαεύνει οί ςγηνοαί ί υó ί δί αοεοί á á ΔΑ ςα ερί υ 1997-2001α.**

(á áδαί áο)

	Ααεί εοα εςί áδαί εγ	1997	1998	1999	2000	2001
ςαδί ί	εá	100	144	100	95	96
Β-ί áί υ	" "	76	148	106	76	113
Εαδóι Οαεú	" "	154	88	121	54	77
Εαί οηοá	" "	64	102	58	30	67
Ί ί δεί áυ	" "	200	150	150	...	...
Δαί -αòυε εóε	" "	...	172	100	102	101
Ί áί ί εαοί εá οδáαυ	" "	25	29	23	18	20
Ί ί ί áί εαοί εá οδáαυ	" "	25	29	24	21	22
Βαεί εε	" "	153	142	87	100	130
Ί áá	" "	2505	2263	2500	2452	...
Áί áγáεί á	" "	894	872	897	817	842
Ααδαί εί á	" "	907	887	966	849	869
Ναεί εί á	" "	1329	1242	917	985	1146

1. ΔΑΔΕΥΙ ΟΕ ΝΑΕΟΤ Θ

	Άαεί έòà έçì áðáí èý	1997	1998	1999	2000	2001
Ì òí έí	è	109	101	100	90	89
Ì áóí í è	„ - „	155	168	176	161	163
Νúð (æέóí úέ)	éá	834	900	810	711	760
Βέòà	øð	47	46	41	35	35

... – á òí άάάάάάί úó óí çýέñoάάó ðάάέέçáòéý í á çàòέέήέóí ááí á

Έí ááέή óáí ðάάέέçáòέέ ήάέúήέí óí çýέñoάáí í úó í ðí áóέóí á òí ð áðçáì

(á òí óáí ðàð)

	2001 áíá			
	έπί ú		ýí ááðu-έπί ú έ ýí ááðð-έπί ð 2000á.	ýí ááðu-έπί ú 2000á. έ ýí ááðð-έπί ð 1999á.
	έ ì áð 2001á.	έ ááέááðð 2000á.		
Άήάáí òí ðáñí óáέέέéá	75.2	110.8	111.5	84.2
á óí ì -έήέá:				
Αðάάáóí óí	81.1	93.3	109.5	87.3
Αðáðàò	77.6	131.8	102.7	85.0
Αóí ááέð	49.0	105.7	105.2	65.1
Άάάáðέóí éέ	91.8	105.0	117.3	80.3
Έí ðέ	91.2	105.2	103.2	93.4
Έí ðáέέ	95.3	102.5	104.5	91.2
Øέðáέ	95.0	109.1	118.9	86.5
Νòí éέ	92.9	98.2	102.0	95.0
Άáέí ó Άçí ð	101.8	102.2	102.3	93.3
Οάáóø	94.0	101.6	106.4	99.2

Έí ááέήú çáέóí òí ðí úó óáí í á ððááñoáá í ðí έçáì áñoáá á ήάέúήέí óí çýέñoάá òí ð áðçáì

(á òí óáí ðàð)

	2001 áíáá			
	έπί ú		ýí ááðu-έπί ú έ ýí ááðð-έπί ð 2000á.	ýí ááðu-έπί ú 2000á. έ ýí ááðð-έπί ð 1999á.
	έ ì áð 2001á.	έ ááέááðð 2000á.		
Άήάáí òí ðáñí óáέέέéá	97.4	104.3	108.8	97.9
á óí ì -έήέá:				
Αðάάáóí óí	97.5	99.3	113.9	96.6
Αðáðàò	95.6	102.0	107.0	88.1
Αóí ááέð	95.4	103.2	110.7	98.7
Άάάáðέóí éέ	100.1	99.0	102.7	105.1
Έí ðέ	93.2	100.9	105.0	100.2
Έí ðáέέ	98.1	109.6	109.9	93.0
Øέðáέ	94.0	104.7	111.4	99.6
Νòí éέ	99.8	111.6	102.4	95.8
Άáέí ó Άçí ð	100.2	91.3	100.4	101.1
Οάáóø	99.4	107.1	119.1	92.3

Ά έπί á 2001á. òí ððááí áí έð ð ááέááðáì 2000á. çáέóí òí ðí úó óáí ú í á ððááñoáá í ðí έçáì áñoáá ðí έçέέέήú í á 0.6%, á òí ððááí áí έð ð ì ááì -í á 2.6%. Ì ðí έάáí áá á ðí ðí áí ðí ðí áóñέí áááí ðí έááí έáì çáέóí òí ðí úó óáí í á ðέí ðέí ó (13.8%), έí ðí í á áéý ðέí ðá (12.3%), óáí áðáí έý (9.5%) έ ðáðέóí á í á ήάέúήέí óí çýέñoάáí í úá ðí έáóí úá óñέóáέ (3.5%). Ά ðí ðí á-áí í ðí ðí áðέí áá çáέóí òí ðí úó óáí ú í á ðέí ðí -í áí ðóáí ááí έá έ έó çáí -áñòέ ð ðòáέέñú í á óðí áí á óáí ð áý, á óáí ú í á çàúέóí úá ððááñoáá áéý ðáñoáí έέ, ðáì áí á έ ðάέáí óú, ήάέúήέí óí çýέñoάáí í úá έí ððóí áí óú, ððóí έì áðáðέáέú áí çðí ðέέ á ðí ðááέáó ðò 1.1-23.2%.

Ά έπί á 2001á. òí ððááí áí έð ð έπί áì 2000á. çáòέέήέóí ááí ðí ðò çáέóí òí ðí úó óáí í á ððááñoáá ήάέúήέí óí çýέñoάáí í ðí ðí ðí έçáì áñoáá í á 4.3%. Ά ðí ðí á-áí í ðí ðí áðέí áá á 7έ í ááέðáááì úó ð áðçáò ðáñí óáέέέέ í ááέðááέñý ðí ðò çáέóí òí ðí úó óáí á ðí ðááέáó ðò 0.9-11.6% (ððááí έðáέúí ð áúñí έέέ ðí έáçáðáέú-á Νòí έέñέí ð áðçá), á á Άáέí ó Άçí ðñέí ð, Άάάáðέóí έέñέí ð έ Αðάάáóí ðέí ðέí ð ð áðçáò – έò ðí έááí έá ðò 8.7-0.7%.