

## 2. НАЛОГОВЫЙ БЮДЖЕТНЫЙ СЕКТОР

## 2.1. Показатели государственного бюджета РА

## 2.1.1. Показатели государственного бюджета РА по финансированию

По предварительным данным Министерства финансов и экономики РА доходы и официальные трансферты государственного бюджета РА в январе-октябре 2003г. составили 191915.2 млн. драмов и по сравнению с соответствующим периодом 2002г. увеличились на 6.6%. За тот же период общие расходы за счет государственного бюджета составили 195199.4 млн. драмов. Дефицит государственного бюджета в январе-октябре 2003г. составил 3284.2 млн. драмов.

Доходы и расходы государственного бюджета РА<sup>1</sup>

(в текущих ценах, млн. драмов)

	Январь- октябрь 2002г.	Октябрь 2003г.	Январь- октябрь 2003г.	Соотношение января- октября 2003г. к январю- октябрю 2002г., %
<b>Доходы и официальные трансферты, всего</b>	<b>180108.8</b>	<b>20378.1</b>	<b>191915.2</b>	<b>106.6</b>
<i>в том числе:</i>				
Доходы всего	169454.3	20378.1	188276.3	111.1
<i>из них:</i>				
А. Текущие доходы	167976.0	20019.4	185308.4	110.3
<i>в том числе:</i>				
1. Налоговые доходы	146991.4	17994.3	166001.2	112.9
<i>в том числе:</i>				
налог на добавленную стоимость	74736.1	8516.9	84800.9	113.5
налог на прибыль	14391.4	1398.8	12942.3	89.9
подоходный налог	9493.9	1281.8	12811.2	134.9
акцизный налог	28168.6	3782.0	31702.9	112.5
налог на имущество	89.2	10.0	99.9	112.0
земельный налог	0.2	2.8	35.4	17700.0
таможенная пошлина	7679.9	1090.9	8312.3	108.2
фиксированные платежи	5252.4	698.3	6407.4	122.0
платежи за использование природных ресурсов и охрана природы	3284.4	545.9	3757.9	114.4
упрощенный налог	2948.3	607.5	4030.1	136.7
прочие налоговые доходы	947.0	59.4	1100.9	116.3
2. Госпошлина	11283.4	1256.5	12975.5	115.0
3. Неналоговые доходы	9701.2	768.5	6331.7	65.3
Б. Доходы от операций с капиталом	1478.3	358.7	2967.9	200.8
Официальные трансферты	10654.5	-	3638.9	34.2
<b>Расходы, всего</b>	<b>181667.8</b>	<b>21378.3</b>	<b>195199.4</b>	<b>107.4</b>
<i>в том числе:</i>				
Текущие расходы	160768.1	17881.4	172988.7	107.6
<i>в том числе:</i>				
заработная плата	15648.3	1364.8 <sup>2</sup>	9051.5 <sup>2</sup>	57.8 <sup>2</sup>
субсидии	7174.8	1715.1 <sup>2</sup>	13310.0 <sup>2</sup>	185.5 <sup>2</sup>
выплаты процентов	12496.1	700.1	9780.3	78.3
внутренние	5046.6	493.4	4775.1	94.6

<sup>1</sup>В январе-октябре 2002-2003гг. в расходы государственного бюджета РА не включены средства, полученные в рамках целевых программ, финансируемых со стороны международных организаций и иностранных государств.

<sup>2</sup>Значительные различия по сравнению с соответствующими показателями текущих расходов государственного бюджета того же периода прошлого года обусловлены тем фактом, что государственные учреждения, осуществляющие неуправленческие операции в сферах образования, социальной культуры и охраны природы переобразовались в некоммерческие организации, вследствие чего изменились принципы (статьи) финансирования последних.

## 2. НАЛОГОВЫЙ БЮДЖЕТНЫЙ СЕКТОР

	Январь- октябрь 2002г.	Октябрь 2003г.	Январь- октябрь 2003г.	Соотношение января- октября 2003г. к январю- октябрю 2002г., %
внешние	7449.5	206.7	5005.2	67.2
трансферты	36554.5	3557.6	34777.4	95.1
пособия	13239.5	1284.7	10590.7	80.0
стипендии	986.7	135.6	1018.2	103.2
обязательные выплаты социального обеспечения	4883.2	200.6 <sup>1</sup>	1637.9 <sup>1</sup>	33.5 <sup>1</sup>
пенсии	6936.7	948.6	9609.0	138.5
прочие трансферты	10508.4	988.1	11921.6	113.4
товары и услуги	88894.4	10543.8 <sup>1</sup>	106069.5 <sup>1</sup>	119.3 <sup>1</sup>
Капитальные расходы	10148.1	2659.4	15119.4	149.0
капитальные расходы внутреннего финансирования	10148.1	2659.4	15119.4	149.0
капитальные расходы внешнего финансирования	-	-	-	-
Чистое кредитование	10751.6	837.5	7091.3	66.0
<b>Дефицит(-)/профицит(+)</b>	<b>-1559.0</b>	<b>-1000.2</b>	<b>-3284.2</b>	<b>110.7</b>
Финансирование дефицита(-) )/профицита(+)	1559.0	1000.2	3284.2	110.7
<i>в том числе:</i>				
внешние источники финансирования	820.3	-1925.5	4980.9	607.0
внутренние источники финансирования	738.7	2925.7	-1696.7	329.7

### Структура доходов, расходов и дефицита (профицита) государственного бюджета РА и удельный вес в ВВП<sup>2</sup>

	Январь- октябрь 2002г.	Октябрь 2003г.	Январь- октябрь 2003г.	Январь- октябрь 2002г.	Октябрь 2003г.	Январь- октябрь 2003г.
	<i>в % к итогу</i>			<i>в % к ВВП</i>		
<b>Доходы и официальные трансферты, всего</b>	<b>100</b>	<b>100</b>	<b>100</b>	<b>16.7</b>	<b>8.4</b>	<b>14.8</b>
<i>в том числе:</i>						
Доходы всего	94.1	100.0	98.1	15.7	8.4	14.5
<i>из них:</i>						
А. Текущие доходы	93.3	98.2	96.6	15.6	8.3	14.3
<i>в том числе:</i>						
1. Налоговые доходы	81.6	88.3	86.5	13.7	7.4	12.8
<i>в том числе:</i>						
налог на добавленную стоимость	41.5	41.8	44.2	6.9	3.5	6.5
налог на прибыль	8.0	6.9	6.7	1.3	0.6	1.0
походный налог	5.3	6.3	6.7	0.9	0.5	1.0
акцизный налог	15.6	18.6	16.5	2.6	1.6	2.4
налог на имущество	0.1	0.0	0.1	0.0	0.0	0.0
земельный налог	0.0	0.0	0.0	0.0	0.0	0.0
таможенная пошлина	4.3	5.4	4.3	0.7	0.5	0.6
фиксированные платежи	2.9	3.4	3.3	0.5	0.3	0.5

<sup>1</sup>Значительные различия по сравнению с соответствующими показателями текущих расходов государственного бюджета того же периода прошлого года обусловлены тем фактом, что государственные учреждения, осуществляющие неуправленческие операции в сферах образования, социальной культуры и охраны природы преобразовались в некоммерческие организации, вследствие чего изменились принципы (статьи) финансирования последних.

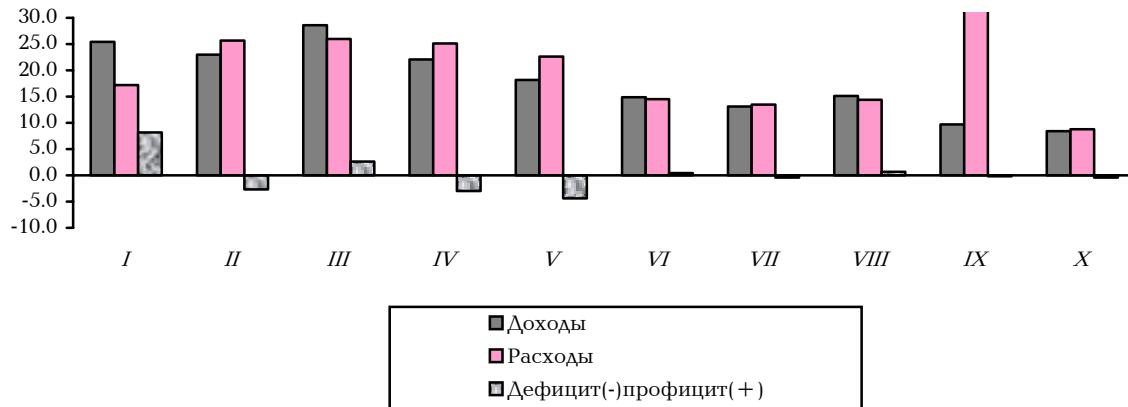
<sup>2</sup>В январе-октябре 2002-2003гг. в расходы государственного бюджета РА не включены средства, полученные в рамках целевых программ, финансируемых со стороны международных организаций и иностранных государств.

## 2. НАЛОГОВЫЙ БЮДЖЕТНЫЙ СЕКТОР

	Январь- октябрь 2002г.	Октябрь 2003г.	Январь- октябрь 2003г.	Январь- октябрь 2002г.	Октябрь 2003г.	Январь- октябрь 2003г.
	<i>в % к итогу</i>			<i>в % к ВВП</i>		
платежи за использование природных ресурсов и охрана природы	1.8	2.7	2.0	0.3	0.2	0.3
упрощенный налог	1.6	3.0	2.1	0.3	0.3	0.3
прочие налоговые доходы	0.5	0.3	0.6	0.1	0.0	0.1
2. Госпошлина	6.3	6.2	6.8	1.0	0.5	1.0
3. Неналоговые доходы	5.4	3.8	3.3	0.9	0.3	0.5
Б. Доходы от операций с капиталом	0.8	1.8	1.5	0.1	0.1	0.2
Официальные трансферты	5.9	-	1.9	1.0	-	0.3
<b>Расходы, всего</b>	<b>100</b>	<b>100</b>	<b>100</b>	<b>16.9</b>	<b>8.8</b>	<b>15.1</b>
<i>в том числе:</i>						
Текущие расходы	88.5	83.6	88.6	14.9	7.4	13.4
<i>в том числе:</i>						
заработная плата	8.6	6.4 <sup>1</sup>	4.6 <sup>1</sup>	1.5	0.6 <sup>1</sup>	0.7 <sup>1</sup>
субсидии	3.9	8.0 <sup>1</sup>	6.8 <sup>1</sup>	0.7	0.7 <sup>1</sup>	1.0 <sup>1</sup>
выплаты процентов	6.9	3.3	5.0	1.2	0.3	0.8
внутренние	2.8	2.3	2.4	0.5	0.2	0.4
внешние	4.1	1.0	2.6	0.7	0.1	0.4
трансферты	20.1	16.6	17.8	3.4	1.5	2.7
пособия	7.3	6.0	5.4	1.2	0.5	0.8
стипендии	0.5	0.6	0.5	0.1	0.1	0.1
обязательные выплаты социального обеспечения	2.7	0.9 <sup>1</sup>	0.8 <sup>1</sup>	0.5	0.1 <sup>1</sup>	0.1 <sup>1</sup>
пенсии	3.8	4.4	4.9	0.6	0.4	0.7
прочие трансферты	5.8	4.6	6.1	1.0	0.4	0.9
товары и услуги	49.0	49.3 <sup>1</sup>	54.3 <sup>1</sup>	8.2	4.3 <sup>1</sup>	8.2 <sup>1</sup>
Капитальные расходы	5.6	12.4	7.8	0.9	1.1	1.2
капитальные расходы внутреннего финансирования	5.6	12.4	7.8	0.9	1.1	1.2
капитальные расходы внешнего финансирования	-	-	-	-	-	-
Чистое кредитование	5.9	3.9	3.6	1.0	0.3	0.5
<b>Дефицит(-)/профицит(+)</b>	<b>-100</b>	<b>-100</b>	<b>-100</b>	<b>-0.2</b>	<b>-0.4</b>	<b>-0.3</b>
Финансирование дефицита(-)/профицита(+)	100	100	100	0.2	0.4	0.3
<i>в том числе:</i>						
внешние источники финансирования	52.6	-192.5	151.7	0.1	-0.8	0.4
внутренние источники финансирования	47.4	292.5	-51.7	0.1	1.2	-0.1

## 2. НАЛОГОбЮДЖЕТНЫЙ СЕКТОР

### Удельный вес доходов, расходов и дефицита (профицита) государственного бюджета РА к ВВП по месяцам



### Расходы государственного бюджета РА по группам функциональной классификации<sup>1</sup>

(в текущих ценах, млн. драмов)

	Январь- октябрь 2002г.	октябрь 2003г.	Январь- октябрь 2003г.	Соотношение января- октября 2003г. к январю- октябрю 2002г., %
<b>Расходы, всего</b>	<b>181667.8</b>	<b>21378.3</b>	<b>195199.4</b>	107.4
<i>в том числе:</i>				
01 Государственные услуги общего характера	19384.4	2665.3	23251.5	119.9
02 Оборона	31717.3	3709.3	36983.8	116.6
03 Охрана общественного порядка и безопасности	12654.5	1774.4	15688.4	124.0
04 Образование и наука	21897.3	3049.3	26410.1	120.6
05 Здравоохранение	8977.9	1727.5	14395.6	160.3
06 Социальное страхование и социальное обеспечение	21996.6	2444.9	22914.4	104.2
07 Культура, информация, спорт и религия	4778.5	731.3	5804.5	121.5
08 Жилищно-коммунальное хозяйство	3100.9	1022.2	5875.0	189.5
09 Топливо-энергетический комплекс	491.0	24.6	248.0	50.5
10 Сельское хозяйство, лесное и водное хозяйство и рыбоводство	7110.3	836.2	7930.5	111.5
11 Промышленность, минеральные ископаемые (кроме топлива), строительство и охрана окружающей среды	458.4	124.4	1178.3	257.0
12 Транспорт, дорожное хозяйство и связь	2299.9	498.0	3095.6	134.6
13 Прочие экономические услуги	469.1	45.1	367.3	78.3
14 Расходы, не относящиеся к основным группам	46331.7	2725.8	31056.4	67.0

<sup>1</sup>В январе-октябре 2002-2003гг. в расходы государственного бюджета РА не включены средства, полученные в рамках целевых программ, финансируемых со стороны международных организаций и иностранных государств.

2. НАЛОГОВЫЙ БЮДЖЕТНЫЙ СЕКТОР

Структура расходов государственного бюджета РА (по группам функциональной классификации) и удельный вес в ВВП<sup>1</sup>

	Январь-октябрь 2002г.	Октябрь 2003г.	Январь-октябрь 2003г.	Январь-октябрь 2002г.	Октябрь 2003г.	Январь-октябрь 2003г.
	<i>в % к итогу</i>			<i>в % к ВВП</i>		
<b>Расходы, всего</b>	<b>100</b>	<b>100</b>	<b>100</b>	<b>16.9</b>	<b>8.8</b>	<b>15.1</b>
<i>в том числе:</i>						
01 Государственные услуги общего характера	10.7	12.5	11.9	1.8	1.1	1.8
02 Оборона	17.5	17.3	19.0	2.9	1.5	2.9
03 Охрана общественного порядка и безопасности	7.0	8.3	8.0	1.2	0.7	1.2
04 Образование и наука	12.1	14.3	13.5	2.0	1.3	2.0
05 Здравоохранение	4.9	8.1	7.4	0.8	0.7	1.1
06 Социальное страхование и социальное обеспечение	12.1	11.4	11.7	2.1	1.0	1.8
07 Культура, информация, спорт и религия	2.6	3.4	3.0	0.4	0.3	0.4
08 Жилищно-коммунальное хозяйство	1.7	4.8	3.0	0.3	0.4	0.5
09 Топливо-энергетически комплекс	0.3	0.1	0.1	0.1	0.0	0.0
10 Сельское хозяйство, лесное и водное хозяйство и рыбоводство	3.9	3.9	4.1	0.7	0.3	0.6
11 Промышленность, минеральные ископаемые (кроме топлива), строительство и охрана окружающей среды	0.3	0.6	0.6	0.1	0.1	0.1
12 Транспорт, дорожное хозяйство и связь	1.3	2.3	1.6	0.2	0.2	0.2
13 Прочие экономические услуги	0.2	0.2	0.2	0.0	0.0	0.0
14 Расходы, не относящиеся к основным группам	25.5	12.8	15.9	4.3	1.1	2.4

<sup>1</sup>В январе-октябре 2002-2003гг. в расходы государственного бюджета РА не включены средства, полученные в рамках целевых программ, финансируемых со стороны международных организаций и иностранных государств.