

2. НАЛОГОбЮДЖЕТНЫЙ СЕКТОР

2.2. Показатели государственного бюджета РА

2.2.1. Показатели государственного бюджета РА по финансированию

По предварительным данным Министерства финансов и экономики РА доходы и официальные трансферты государственного бюджета РА в январе-ноябре 2003г. составили 214341.9 млн. драмов и по сравнению с соответствующим периодом 2002г. увеличились на 8.6%. За тот же период общие расходы за счет государственного бюджета составили 213385.0 млн. драмов. Профицит государственного бюджета в январе-ноябре 2003г. составил 956.9 млн. драмов.

Доходы и расходы государственного бюджета РА¹

(в текущих ценах, млн. драмов)

| | Январь-ноябрь 2002г. | Ноябрь 2003г. | Январь-ноябрь 2003г. | Соотношение января-ноября 2003г. к январю-ноябрю 2002г., % |
|--|----------------------|---------------------|----------------------|--|
| Доходы и официальные трансферты, всего | 197440.6 | 21652.2 | 214341.9 | 108.6 |
| <i>в том числе:</i> | | | | |
| Доходы всего | 186786.1 | 21652.2 | 210703.0 | 112.8 |
| <i>из них:</i> | | | | |
| А. Текущие доходы | 185111.7 | 21593.9 | 207676.8 | 112.2 |
| <i>в том числе:</i> | | | | |
| 1. Налоговые доходы | 162864.5 | 20017.6 | 186018.9 | 114.2 |
| <i>в том числе:</i> | | | | |
| налог на добавленную стоимость | 81934.4 | 9645.9 | 94446.8 | 115.3 |
| налог на прибыль | 16014.8 | 1608.2 | 14550.5 | 90.9 |
| подходный налог | 10789.4 | 1730.3 | 14541.5 | 134.8 |
| акцизный налог | 31213.7 | 4100.4 | 35803.3 | 114.7 |
| налог на имущество | 98.6 | -2.5 | 97.4 | 98.8 |
| земельный налог | 1.1 | -3.9 | 31.5 | 2863.6 |
| таможенная пошлина | 8797.3 | 1095.0 | 9407.4 | 106.9 |
| фиксированные платежи | 5879.0 | 851.8 | 7259.2 | 123.5 |
| платежи за использование природных ресурсов и охрана природы | 3637.2 | 369.9 | 4127.8 | 113.5 |
| упрощенный налог | 3266.6 | 352.7 | 4382.9 | 134.2 |
| прочие налоговые доходы | 1232.4 | 269.8 | 1370.6 | 111.2 |
| 2. Госпошлина | 12207.8 | 1095.2 | 14070.6 | 115.3 |
| 3. Неналоговые доходы | 10039.4 | 481.1 | 7587.3 | 75.6 |
| Б. Доходы от операций с капиталом | 1674.4 | 58.3 | 3026.2 | 180.7 |
| Официальные трансферты | 10654.5 | - | 3638.9 | 34.2 |
| Расходы, всего | 196888.5 | 20496.7 | 213385.0 | 108.4 |
| <i>в том числе:</i> | | | | |
| Текущие расходы | 174322.4 | 18390.4 | 192153.6 | 110.2 |
| <i>в том числе:</i> | | | | |
| заработная плата | 17407.5 | 1326.0 ² | 11051.1 ² | 63.5 ² |
| субсидии | 7551.3 | 904.7 ² | 14214.7 ² | 188.2 ² |
| выплаты процентов | 13486.9 | 668.6 | 10448.9 | 77.5 |
| внутренние | 5540.8 | 620.8 | 5395.9 | 97.4 |

¹В январе-ноябре 2002-2003гг. в расходы государственного бюджета РА не включены средства, полученные в рамках целевых программ, финансируемых со стороны международных организаций и иностранных государств.

²Значительные различия по сравнению с соответствующими показателями текущих расходов государственного бюджета того же периода прошлого года обусловлены тем фактом, что государственные учреждения, осуществляющие неуправленческие операции в сферах образования, социальной культуры и охраны природы переобразовались в некоммерческие организации, вследствие чего изменились принципы (статьи) финансирования последних.

2. НАЛОГОВЫЙ БЮДЖЕТНЫЙ СЕКТОР

| | Январь- ноябрь 2002г. | Ноябрь 2003г. | Январь- ноябрь 2003г. | Соотношение января- ноября 2003г. к январю- ноябрю 2002г., % |
|--|-----------------------------|----------------------|-----------------------------|--|
| внешние | 7946.1 | 47.7 | 5053.0 | 63.6 |
| трансферты | 38651.4 | 4170.5 | 39048.9 | 101.0 |
| пособия | 13269.0 | 1251.4 | 11842.1 | 89.2 |
| стипендии | 1097.4 | 140.8 | 1159.0 | 105.6 |
| обязательные выплаты социального обеспечения | 5410.5 | 207.4 ¹ | 1946.3 ¹ | 36.0 ¹ |
| пенсии | 7592.7 | 763.9 | 10373.0 | 136.6 |
| прочие трансферты | 11281.8 | 1807.0 | 13728.6 | 121.7 |
| товары и услуги | 97225.3 | 11320.6 ¹ | 117390.1 ¹ | 120.7 ¹ |
| Капитальные расходы | 11180.5 | 2141.5 | 17260.9 | 154.4 |
| капитальные расходы внутреннего финансирования | 11180.5 | 2141.5 | 17260.9 | 154.4 |
| капитальные расходы внешнего финансирования | - | - | - | - |
| Чистое кредитование | 11385.6 | -35.2 | 3970.5 | 34.9 |
| Дефицит(-)/профицит(+) | 552.1 | 1155.4 | 956.9 | 173.3 |
| Финансирование дефицита(-)/профицита(+) | -552.1 | -1155.4 | -956.9 | 173.3 |
| <i>в том числе:</i> | | | | |
| внешние источники финансирования | -3240.4 | -883.0 | 1012.2 | -31.2 |
| внутренние источники финансирования | 2688.3 | -272.4 | -1969.1 | -73.2 |

Структура доходов, расходов и дефицита (профицита) государственного бюджета РА и удельный вес в ВВП²

| | Январь- ноябрь 2002г. | Ноябрь 2003г. | Январь- ноябрь 2003г. | Январь- ноябрь 2002г. | Ноябрь 2003г. | Январь- ноябрь 2003г. |
|---|-----------------------------|------------------|-----------------------------|-----------------------------|------------------|-----------------------------|
| | <i>в % к итогу</i> | | | <i>в % к ВВП</i> | | |
| Доходы и официальные трансферты, всего | 100 | 100 | 100 | 16.4 | 13.9 | 14.8 |
| <i>в том числе:</i> | | | | | | |
| Доходы всего | 94.6 | 100.0 | 98.3 | 15.5 | 13.9 | 14.5 |
| <i>из них:</i> | | | | | | |
| А. Текущие доходы | 93.8 | 99.7 | 96.9 | 15.4 | 13.9 | 14.3 |
| <i>в том числе:</i> | | | | | | |
| 1. Налоговые доходы | 82.5 | 92.5 | 86.8 | 13.5 | 12.9 | 12.8 |
| <i>в том числе:</i> | | | | | | |
| налог на добавленную стоимость | 41.5 | 44.5 | 44.1 | 6.8 | 6.2 | 6.5 |
| налог на прибыль | 8.1 | 7.4 | 6.8 | 1.3 | 1.0 | 1.0 |
| походный налог | 5.5 | 8.0 | 6.8 | 0.9 | 1.1 | 1.0 |
| акцизный налог | 15.8 | 18.9 | 16.7 | 2.6 | 2.6 | 2.5 |
| налог на имущество | 0.0 | 0.0 | 0.0 | 0.0 | 0.0 | 0.0 |
| земельный налог | 0.0 | 0.0 | 0.0 | 0.0 | 0.0 | 0.0 |
| таможенная пошлина | 4.5 | 5.1 | 4.4 | 0.7 | 0.7 | 0.6 |
| фиксированные платежи | 3.0 | 3.9 | 3.4 | 0.5 | 0.5 | 0.5 |

¹Значительные различия по сравнению с соответствующими показателями текущих расходов государственного бюджета того же периода прошлого года обусловлены тем фактом, что государственные учреждения, осуществляющие неуправленческие операции в сферах образования, социальной культуры и охраны природы преобразовались в некоммерческие организации, вследствие чего изменились принципы (статьи) финансирования последних.

²В январе-ноябре 2002-2003гг. в расходы государственного бюджета РА не включены средства, полученные в рамках целевых программ, финансируемых со стороны международных организаций и иностранных государств.

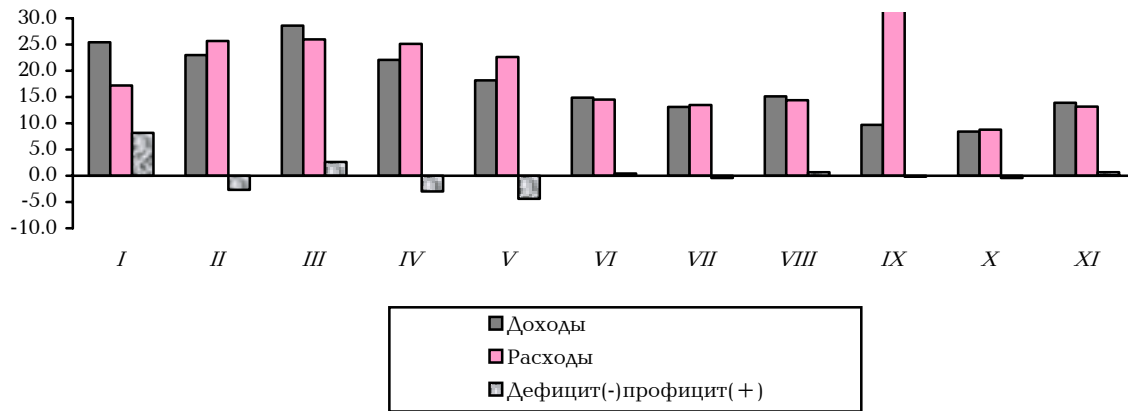
2. НАЛОГОВЫЙ БЮДЖЕТНЫЙ СЕКТОР

| | Январь- ноябрь 2002г. | Ноябрь 2003г. | Январь- ноябрь 2003г. | Январь- ноябрь 2002г. | Ноябрь 2003г. | Январь- ноябрь 2003г. |
|---|-----------------------------|-------------------|-----------------------------|-----------------------------|------------------|-----------------------------|
| | <i>в % к итогу</i> | | | <i>в % к ВВП</i> | | |
| платежи за использование природных ресурсов и охрана природы | 1.8 | 1.7 | 1.9 | 0.3 | 0.2 | 0.3 |
| упрощенный налог | 1.7 | 1.6 | 2.0 | 0.3 | 0.2 | 0.3 |
| прочие налоговые доходы | 0.6 | 1.2 | 0.6 | 0.1 | 0.2 | 0.1 |
| 2. Госпошлина | 6.2 | 5.1 | 6.6 | 1.0 | 0.7 | 1.0 |
| 3. Неналоговые доходы | 5.1 | 2.2 | 3.5 | 0.8 | 0.3 | 0.5 |
| Б. Доходы от операций с капиталом | 0.8 | 0.3 | 1.4 | 0.1 | 0.0 | 0.2 |
| Официальные трансферты | 5.4 | - | 1.7 | 0.9 | - | 0.3 |
| Расходы, всего | 100 | 100 | 100 | 16.3 | 13.2 | 14.7 |
| <i>в том числе:</i> | | | | | | |
| Текущие расходы | 88.5 | 89.7 | 90.1 | 14.5 | 11.8 | 13.2 |
| <i>в том числе:</i> | | | | | | |
| заработная плата | 8.8 | 6.5 ¹ | 5.2 ¹ | 1.4 | 0.9 | 0.8 ¹ |
| субсидии | 3.8 | 4.4 ¹ | 6.7 ¹ | 0.6 | 0.6 | 1.0 ¹ |
| выплаты процентов | 6.9 | 3.3 | 4.9 | 1.1 | 0.4 | 0.7 |
| внутренние | 2.8 | 3.0 | 2.5 | 0.5 | 0.4 | 0.4 |
| внешние | 4.0 | 0.2 | 2.4 | 0.7 | 0.0 | 0.3 |
| трансферты | 19.6 | 20.3 | 18.3 | 3.2 | 2.7 | 2.7 |
| пособия | 6.7 | 6.1 | 5.5 | 1.1 | 0.8 | 0.8 |
| стипендии | 0.6 | 0.7 | 0.5 | 0.1 | 0.1 | 0.1 |
| обязательные выплаты социального обеспечения | 2.7 | 1.0 ¹ | 0.9 ¹ | 0.4 | 0.1 | 0.1 ¹ |
| пенсии | 3.9 | 3.7 | 4.9 | 0.6 | 0.5 | 0.7 |
| прочие трансферты | 5.7 | 8.8 | 6.4 | 0.9 | 1.2 | 0.9 |
| товары и услуги | 49.4 | 55.2 ¹ | 55.0 ¹ | 8.1 | 7.3 | 8.1 ¹ |
| Капитальные расходы | 5.7 | 10.4 | 8.1 | 0.9 | 1.4 | 1.2 |
| капитальные расходы внутреннего финансирования | 5.7 | 10.4 | 8.1 | 0.9 | 1.4 | 1.2 |
| капитальные расходы внешнего финансирования | - | - | - | - | - | - |
| Чистое кредитование | 5.8 | -0.2 | 1.9 | 0.9 | 0.0 | 0.3 |
| Дефицит(-)/профицит(+) | 100 | 100 | 100 | 0.1 | 0.7 | 0.1 |
| Финансирование дефицита(-)/профицита(+) | -100.0 | -100.0 | -100.0 | -0.1 | -0.7 | -0.1 |
| <i>в том числе:</i> | | | | | | |
| внешние источники финансирования | -586.9 | -76.4 | 105.8 | -0.3 | -0.6 | 0.0 |
| внутренние источники финансирования | 486.9 | -23.6 | -205.8 | 0.2 | -0.1 | -0.1 |

¹Значительные различия по сравнению с соответствующими показателями текущих расходов государственного бюджета того же периода прошлого года обусловлены тем фактом, что государственные учреждения, осуществляющие неуправленческие операции в сферах образования, социальной культуры и охраны природы переобразовались в некоммерческие организации, вследствие чего изменились принципы (статьи) финансирования последних.

2. НАЛОГОбЮДЖЕТНЫЙ СЕКТОР

Удельный вес доходов, расходов и дефицита (профицита) государственного бюджета РА к ВВП по месяцам



Расходы государственного бюджета РА по группам функциональной классификации¹

(в текущих ценах, млн. драмов)

| | Январь-ноябрь 2002г. | ноябрь 2003г. | Январь-ноябрь 2003г. | Соотношение января-ноября 2003г.к январю-ноябрю 2002г., % |
|--|----------------------|----------------|----------------------|---|
| Расходы, всего | 196888.5 | 20496.7 | 213385.0 | 108.4 |
| <i>в том числе:</i> | | | | |
| 01 Государственные услуги общего характера | 21460.1 | 2789.8 | 26041.3 | 121.3 |
| 02 Оборона | 34329.2 | 4168.3 | 41152.1 | 119.9 |
| 03 Охрана общественного порядка и безопасности | 14234.3 | 1906.2 | 17594.6 | 123.6 |
| 04 Образование и наука | 24266.6 | 3106.0 | 29516.2 | 121.6 |
| 05 Здравоохранение | 10266.7 | 1662.7 | 16058.3 | 156.4 |
| 06 Социальное страхование и социальное обеспечение | 20646.5 | 2975.5 | 25889.9 | 125.4 |
| 07 Культура, информация, спорт и религия | 5633.7 | 910.7 | 6715.2 | 119.2 |
| 08 Жилищно-коммунальное хозяйство | 3420.2 | 488.7 | 7138.2 | 208.7 |
| 09 Топливо-энергетический комплекс | 520.6 | 34.8 | 282.8 | 54.3 |
| 10 Сельское хозяйство, лесное и водное хозяйство и рыбоводство | 7344.4 | 446.4 | 8376.9 | 114.1 |
| 11 Промышленность, минеральные ископаемые (кроме топлива), строительство и охрана окружающей среды | 583.2 | -725.9 | -3013.1 | -616.6 |
| 12 Транспорт, дорожное хозяйство и связь | 2523.1 | 353.3 | 3448.8 | 136.7 |
| 13 Прочие экономические услуги | 540.1 | 53.0 | 420.3 | 77.8 |
| 14 Расходы, не относящиеся к основным группам | 51119.8 | 2327.2 | 33763.5 | 66.0 |

¹В январе-ноябре 2002-2003гг. в расходы государственного бюджета РА не включены средства, полученные в рамках целевых программ, финансируемых со стороны международных организаций и иностранных государств.

2. НАЛОГОВАЯ БЮДЖЕТНАЯ СИСТЕМА

Структура расходов государственного бюджета РА (по группам функциональной классификации) и удельный вес в ВВП¹

| | Январь- ноябрь 2002г. | Ноябрь 2003г. | Январь- ноябрь 2003г. | Январь- ноябрь 2002г. | Ноябрь 2003г. | Январь- ноябрь 2003г. |
|--|-----------------------------|------------------|-----------------------------|-----------------------------|------------------|-----------------------------|
| | <i>в % к итогу</i> | | | <i>в % к ВВП</i> | | |
| Расходы, всего | 100 | 100 | 100 | 16.3 | 13.2 | 14.7 |
| <i>в том числе:</i> | | | | | | |
| 01 Государственные услуги общего характера | 10.9 | 13.6 | 12.2 | 1.8 | 1.8 | 1.8 |
| 02 Оборона | 17.4 | 20.3 | 19.3 | 2.8 | 2.7 | 2.8 |
| 03 Охрана общественного порядка и безопасности | 7.2 | 9.3 | 8.3 | 1.2 | 1.2 | 1.2 |
| 04 Образование и наука | 12.3 | 15.2 | 13.8 | 2.0 | 2.0 | 2.0 |
| 05 Здравоохранение | 5.2 | 8.1 | 7.5 | 0.9 | 1.1 | 1.1 |
| 06 Социальное страхование и социальное обеспечение | 10.5 | 14.5 | 12.1 | 1.7 | 1.9 | 1.8 |
| 07 Культура, информация, спорт и религия | 2.9 | 4.4 | 3.2 | 0.5 | 0.6 | 0.5 |
| 08 Жилищно-коммунальное хозяйство | 1.7 | 2.4 | 3.4 | 0.3 | 0.3 | 0.5 |
| 09 Топливо-энергетически комплекс | 0.3 | 0.2 | 0.1 | 0.0 | 0.0 | 0.0 |
| 10 Сельское хозяйство, лесное и водное хозяйство и рыболовство | 3.7 | 2.2 | 3.9 | 0.6 | 0.3 | 0.6 |
| 11 Промышленность, минеральные ископаемые (кроме топлива), строительство и охрана окружающей среды | 0.3 | -3.5 | -1.4 | 0.0 | -0.5 | -0.2 |
| 12 Транспорт, дорожное хозяйство и связь | 1.3 | 1.7 | 1.6 | 0.2 | 0.2 | 0.2 |
| 13 Прочие экономические услуги | 0.3 | 0.3 | 0.2 | 0.0 | 0.0 | 0.0 |
| 14 Расходы, не относящиеся к основным группам | 26.0 | 11.3 | 15.8 | 4.2 | 1.5 | 2.3 |

¹В январе-ноябре 2002-2003.гг. в расходы государственного бюджета РА не включены средства, полученные в рамках целевых программ, финансируемых со стороны международных организаций и иностранных государств.