

## 2. НАЛОГОбЮДЖЕТНЫЙ СЕКТОР

### 2.2. Показатели государственного бюджета

По предварительным данным Министерства финансов и экономики РА, доходы и официальные трансферты государственного бюджета за январь 2001г. составили 11170,9<sup>1</sup> млн драм и по сравнению с соответствующим периодом прошлого года снизились на 44,2 %.

#### Выполнение государственного бюджета за январь 2001 г.

	2000г. январь	2001г. январь <sup>2</sup>	(млн. драм) январь 2001г. в % к январю 2000г.
Доходы и официальные трансферты, всего	7747,5	11170,9	144,2
<i>в том числе :</i>			
Доходы всего	7747,5	10410,9	134,4
<i>в % к общим доходам и официальным трансфертам</i>	100	93,2	х
<i>из них:</i>			
А. Текущие доходы	7744,9	10410,8	134,4
<i>в % к общим доходам</i>	100	100	х
<i>в том числе:</i>			
1. налоговые доходы	6130,9	8500,2	138,6
<i>в % к текущим доходам</i>	79,2	81,6	х
<i>в том числе:</i>			
налог на добавленную стоимость	2515,8	4419,3	175,7
<i>в % к налоговым доходам</i>	41,0	52,0	х
налог на прибыль	646,9	1173,2	181,4
<i>в % к налоговым доходам</i>	10,6	13,8	х
походный налог	674,7	713,5	105,8
<i>в % к налоговым доходам</i>	11,0	8,4	х
акцизный налог	1189,6	1231,7	103,5
<i>в % к налоговым доходам</i>	19,4	14,5	х
налог на имущество	11,4	11,8	103,5
<i>в % к налоговым доходам</i>	0,2	0,1	х
земельный налог	8,6	0,6	7,0
<i>в % к налоговым доходам</i>	0,1	0,0	х
таможенная пошлина	364,3	515,3	141,4
<i>в % к налоговым доходам</i>	5,9	6,1	х
фиксированные платежи	254,9	319,7	125,4
<i>в % к налоговым доходам</i>	4,2	3,8	х
платежи за использования природных ресурсов и охрана природы	464,7	115,1	24,8
<i>в % к налоговым доходам</i>	7,6	1,3	х
2. госпошлина	365,2	589,8	161,5
<i>в % к текущим доходам</i>	4,7	5,7	х
3. неналоговые доходы	1248,8	1320,8	105,8
<i>в % к текущим доходам</i>	16,1	12,7	х
Б. Доходы от операций с капиталом	2,6	0,1	3,8
<i>в % к общим доходам</i>	0,0	0,0	х
В. Официальные трансферты	-	760,0	-
<i>в % к общим доходам и официальным трансфертам</i>	-	6,8	х

<sup>1</sup> В доходах государственного бюджета за январь включены средства фонда материального поощрения и социального развития Министерства доходов РА ( 62,4 млн драм).

<sup>2</sup> Здесь и далее данные приведенные в таблицах данного раздела за январь представлены по состоянию на 15.02.2001г.

## 2. НАЛОГБЮДЖЕТНЫЙ СЕКТОР

### Структура доходов государственного бюджета

	(в % к общему итогу)	
	2000г. январь	2001г. январь <sup>2</sup>
Доходы и официальные трансферты-всего	100	100
<i>в том числе:</i>		
Доходы всего	100	93,2
<i>из них:</i>		
А. Текущие доходы	100	93,2
<i>в том числе:</i>		
1.налоговые доходы	79,2	76,1
<i>в том числе:</i>		
налог на добавленную стоимость	32,5	39,6
налог на прибыль	8,3	10,5
подходный налог	8,7	6,4
акцизный налог	15,4	11,0
налог на имущество	0,2	0,1
земельный налог	0,1	0,0
таможенная пошлина	4,7	4,6
фиксированные платежи	3,3	2,9
платежи за использование природных ресурсов и охрана природы	6,0	1,0
2. госпошлина	4,7	5,3
3. неналоговые доходы	16,1	11,8
Б. Доходы от операций с капиталом	0,0	0,0
В. Официальные трансферты	-	6,8

Расходы государственного бюджета в январе 2001г. составили 7450,8<sup>3</sup> млн драм, из них 156,9 млн драм финансируются за счет неиспользованных приватизационных средств (основание приложение N5 и пункта Е статьи 12 „Закона о государственном бюджете“). Выполнение расходов государственного бюджета за вычетом приватизационных средств составило 7293,9 млн драмов.

### Данные о расходах государственного бюджета по группам экономической классификации

	(млн. драм)		
	2000г. январь	2001г. январь <sup>2</sup>	январь 2001г. в % к январю 2000г.
Расходы, всего	2905,6	7450,8	256,4
в % к итогу	100	100	х
Текущие расходы	2508,5	7226,0	288,1
в % общему итогу	86,3	97,0	х
Заработная плата	-	35,5	-
в % к текущим расходам	-	0,5	х
Субсидии	-	41,0	-
в % к текущим расходам	-	0,6	х
Выплата процентов	880,0	428,5	48,7
в % к текущим расходам	35,1	5,9	х
внутренние	588,8	251,5	42,7
в % к текущим расходам	23,5	3,5	%
внешние	291,2	177,0	60,8
в % к текущим расходам	11,6	2,4	%

<sup>3</sup> В расходы государственного бюджета за январь не включены расходы, за счет средств международных финансовых организаций и иностранных государств направленные на проведение целевых программ.

## 2. НАЛОГОБЮДЖЕТНЫЙ СЕКТОР

	2000г. январь	2001г. январь <sup>2</sup>	январь 2001г. в % к январю 2000г.
Трансферты	1451,0	2291,1	157,9
в % к текущим расходам	57,8	31,7	х
пособия	-	1316,2	-
в % к текущим расходам	-	18,2	х
стипендии	-	92,8	-
в % к текущим расходам	-	1,3	х
обязательные платы социального обеспечения	-	15,2	-
в % к текущим расходам	-	0,2	х
пенсии	-	573,8	-
в % к текущим расходам	-	7,9	х
прочие трансферты	1451,0	293,1	20,2
в % к текущим расходам	57,8	4,1	%
Товары и услуги	177,5	4429,9	в 25 раза
в % к текущим расходам	7,1	61,3	%
Капитальные расходы	-	213,2	-
в % к общему итогу	-	2,9	%
капитальные расходы внутреннего финансирования	-	213,2	-
в % к капитальным расходам	-	100	%
капитальные расходы внешнего финансирования	-	-	-
в % к капитальным расходам	-	-	56,3
Чистое кредитование	397,1	11,6	2,9
в % к общим расходам	13,7	0,1	х

### Данные о расходах государственного бюджета по группам функциональной классификации

(млн. драм)

	Январь 2000г.	Январь <sup>2</sup> 2001г.	Январь 2001г. в % к январю 2000г.
Расходы, всего	2905,6	7450,8	256,4
в % к итогу	100	100	х
в том числе			
01 Государственные услуги общего характера	826,1	833,0	100,8
в % к итогу	28,4	11,2	х
02 Оборона	750,8	2216,9	295,3
в % к итогу	25,8	29,8	х
03 Охрана общественного порядка и безопасности	102,0	965,0	946,1
в % к итогу	3,5	13,0	х
04 Образование и наука	150,0	247,1	164,7
в % к итогу	5,2	3,3	х
05 Здравоохранение	-	367,1	-
в % к итогу	-	4,9	х
06 Социальное страхование и социальное обеспечение	0,6	659,8	в 1100 раза
в % к итогу	0,0	8,9	х
07 Культура, информация, спорт и религия	33,2	133,2	401,2
в % к итогу	1,2	1,8	х
08 Жилищно-коммунальное хозяйство	-	14,2	-
в % к итогу	-	0,2	х
09 Топливо-энергетический комплекс	-	2,1	-
в % к итогу	-	0,0	х
10 Сельское хозяйство, лесное и водное хозяйство и рыболовство	-	144,4	-

## 2. НАЛОГБЮДЖЕТНЫЙ СЕКТОР

	Январь 2000г.	Январь <sup>2</sup> 2001г.	Январь 2001г. в % к январю 2000г.
<i>в % к итогу</i>	-	1,9	х
11 Промышленность, минеральные ископаемые(кроме топлива), строи- тельство и охрана окружающей среды	0,7	4,1	585,7
<i>в % к итогу</i>	0,0	0,1	х
12 Транспорт и связь, дорожное хозяйство	150,0	1,3	0,9
<i>в % к итогу</i>	5,2	0,0	х
13 Прочие экономические услуги	-2,9	3,7	-127,6
<i>в % к итогу</i>	-0,1	0,0	х
14 Расходы, не относящиеся к основным группам	895,1	1858,9	207,7
<i>в % к итогу</i>	30,8	24,9	х

### Данные об исполнении государственного бюджета

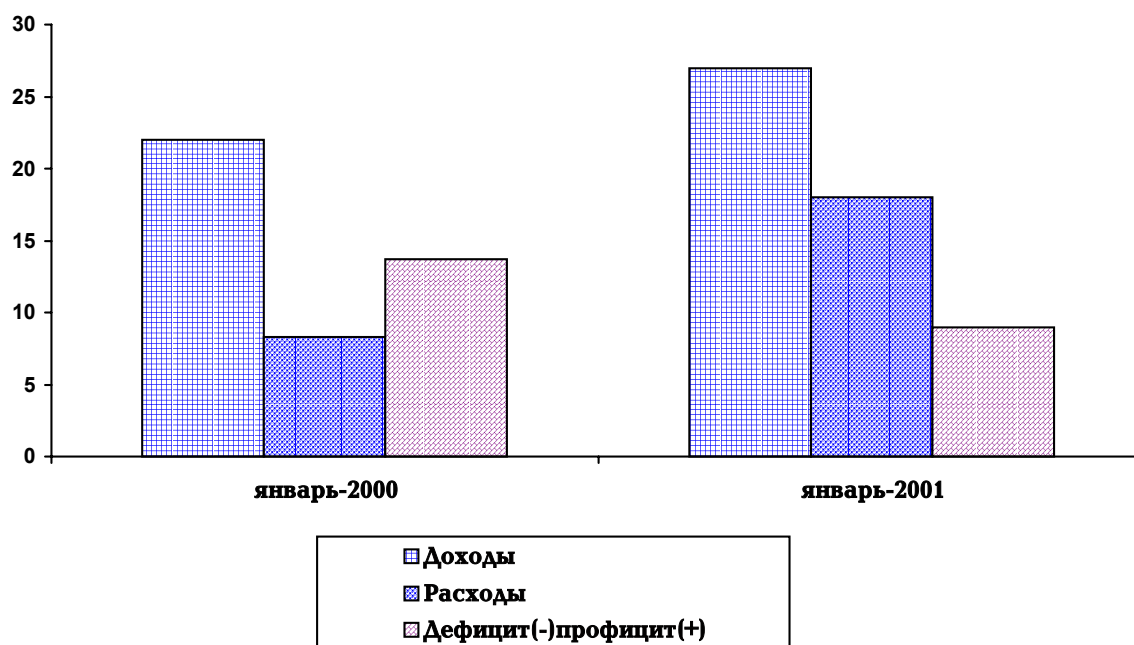
(млн. драм)

	январь 2000г.	январь <sup>2</sup> 2001г.
Доходы и официальные трансферты, всего	7747,5	11170,9
<i>в % к ВВП</i>	22,1	27,0
<i>в том числе:</i>		
а) Текущие доходы	7744,9	10410,8
<i>в % к ВВП</i>	22,1	25,2
<i>в том числе:</i>		
налоговые доходы	6130,9	8500,2
<i>в % к ВВП</i>	17,5	20,6
госпошлина	365,2	589,8
<i>в % к ВВП</i>	1,0	1,4
неналоговые доходы	1248,8	1320,8
<i>в % к ВВП</i>	3,6	3,2
б) Доходы от операций с капиталом	2,6	0,1
<i>в % к ВВП</i>	0,0	0,0
в) Официальные трансферты	-	760,0
<i>в % к ВВП</i>	-	1,8
Расходы, всего	2905,6	7450,8
<i>в % к ВВП</i>	8,3	18,0
Дефицит (-), профицит	1841,9	3720,1
<i>в % к ВВП</i>	13,8	9,0

В январе 2001г. дефицит государственного бюджета составил 3720,1 млн драм.

## 2. НАЛОГБЮДЖЕТНЫЙ СЕКТОР

### Доходы, расходы и дефицит (профицит) государственного бюджета, в %-ах к ВВП за январь 2001 г.



По данным Министерства государственных доходов РА, по состоянию на 1 февраля 2001г. налоговые обязательства (недоимка, штрафы и пени), включая остатки прошлых лет, составили 130854,1 млн драм, из них только недоимка составила 53150,9 млн драм или 40,6 % всех обязательств. Удельный вес недоимок в общих обязательствах по сравнению с 1 февралем 2000г. уменьшился на 0,2 процентных пункта, а по сравнению с 1 январем 2001г. увеличилась на 1,8 процентных пункта. В общем объеме недоимок по состоянию на 1 февраля 2001г. большой удельный вес приходится на долю налога с добавленной стоимости - 34,0 % и налога с прибыли - 23,6 %.

#### Структура задолженности по налоговым платежам в бюджет

(млн драм)

	На 1 февраля 2000г.	2001г.	
		на 1 января	на 1 февраля
Недоимка, всего	47362,0	55532,4	53150,9
в % к итогу	100	100	100
в том числе:			
по налогу на добавленную стоимость	18275,3	199886,8	18094,0
в % к итогу	38,6	36,0	34,0
по налогу на прибыль	11721,1	14281,2	12539,4
в % к итогу	24,7	25,7	23,6
по акцизному налогу	1301,4	1281,0	1278,5
в % к итогу	2,8	2,3	2,4
по земельному налогу	6511,4	7855,2	8231,8
в % к итогу	13,7	14,2	15,5
прочие налоговые недоимки	9552,8	12128,2	13007,2
в % к итогу	20,2	21,8	24,5

Одновременно, по состоянию на 1 февраля 2001г. переплата по налоговым доходам, включая остатки прошлых лет, составила 25071,7 млн драм и по сравнению с 1 январем 2001г. увеличилась на 14,4 %, а по сравнению с 1 февралем 2000г. - на 38,1 %.