

## 2. НАЛОГОбЮДЖЕТНЫЙ СЕКТОР

## 2.1. Показатели государственного бюджета

По предварительным данным Министерства финансов и экономики РА, доходы и официальные трансферты государственного бюджета за январь-февраль 2001г. составили 28116,0<sup>1</sup> млн драм и по сравнению с соответствующим периодом прошлого года увеличились на 44,8%.

## Выполнение Государственного бюджета РА за январь-февраль 2001г.

	2000г. январь- февраль	2001г.			(млн. драм)	
		январь	февраль	январь- февраль <sup>2</sup>	Январь - февраль 2001г. в % к январю- февралю 2000г.	Февраль 2001г. в % к январю 2001г.
Доходы и официальные трансферты, всего	19411.5	13307.0	14809.0	28116.0	144.8	111.3
<i>в том числе :</i>						
Доходы всего	19411.3	12547.0	13309.0	25856.0	133.2	106.1
<i>в % к общим доходам и официальным трансфертам</i>	100	94.3	89.9	92.0	x	x
<i>из них:</i>						
А. Текущие доходы	19408.6	12546.9	12257.7	24804.6	127.8	97.7
<i>в % к общим доходам</i>	100	100	92.1	95.9	x	x
<i>в том числе:</i>						
1. налоговые доходы	16010.6	8500.2	11219.5	19719.7	123.2	132.0
<i>в % к текущим доходам</i>	82.5	67.7	91.5	79.5	x	x
<i>в том числе:</i>						
налог на добавленную стоимость	7373.2	4419.3	5775.1	10194.4	138.3	130.7
<i>в % к налоговым доходам</i>	46.0	52.0	51.5	51.7	x	x
налог на прибыль	1608.3	1173.2	1038.4	2211.6	137.5	88.5
<i>в % к налоговым доходам</i>	10.0	13.8	9.3	11.2	x	x
подоходный налог	1817.8	713.5	765.0	1478.5	81.3	107.2
<i>в % к налоговым доходам</i>	11.4	8.4	6.8	7.5	x	x
акцизный налог	2684.8	1231.7	2517.1	3748.8	139.6	204.4
<i>в % к налоговым доходам</i>	16.8	14.5	22.4	19.0	x	x
налог на имущество	21.7	11.8	24.3	36.1	166.4	205.9
<i>в % к налоговым доходам</i>	0.1	0.1	0.2	0.2	x	x
земельный налог	10.6	0.6	0.4	1.0	9.4	66.7
<i>в % к налоговым доходам</i>	0.1	0.0	0.0	0.0	x	x
таможенная пошлина	1062.1	515.3	597.2	1112.5	104.7	115.9
<i>в % к налоговым доходам</i>	6.6	6.1	5.3	5.6	x	x
фиксированные платежи	543.0	319.7	360.6	680.3	125.4	112.8
<i>в % к налоговым доходам</i>	3.4	3.8	3.2	3.5	x	x
платежи за использования природных ресурсов и охрана природы	889.1	115.1	141.4	256.5	28.8	122.8
<i>в % к налоговым доходам</i>	5.6	1.3	1.3	1.3	x	x
2. госпошлина	868.1	589.8	706.7	1296.5	149.3	119.8
<i>в % к текущим доходам</i>	4.5	4.7	5.8	5.2	x	x
3. неналоговые доходы	2529.9	3456.9	331.5	3788.4	149.7	9.6

<sup>1</sup> В доходах Государственного бюджета РА за январь-февраль 2001г. включены средства фонда материального поощрения и социального развития Министерства госдоходов РА (176,7 млн драм).

<sup>2</sup> Данные приведенные в таблицах данного раздела за январь-февраль 2001г. представлены по состоянию на 16.03.2001г.

## 2. НАЛОГОбЮДЖЕТНЫЙ СЕКТОР

	2000г. январь- февраль	2001г.			Январь - февраль 2001г. в % к январю- февралю 2000г.	Февраль 2001г. в % к январю 2001г.
		январь	февраль	январь- февраль <sup>2</sup>		
<i>в % к текущим доходам</i>	13.0	27.6	2.7	15.3	х	х
Б. Доходы от операций с капиталом	2.7	0.1	1051.3	1051.4	389.4 раза	10513 раза
<i>в % к общим доходам</i>	0.0	0.0	7.9	4.1	х	х
В. Официальные трансферты	-	760.0	1500.0	2260.0	-	197.4
<i>в % к общим доходам и официальным трансфертам</i>	-	5.7	10.1	8.0	х	х

### Структура доходов Государственного бюджета РА

(в % к общему итогу)

	2000г. январь- февраль	2001г.		
		январь	февраль	январь- февраль <sup>2</sup>
Доходы и официальные трансферты-всего	100	100	100	100
<i>в том числе:</i>				
Доходы всего	100	94.3	89.9	92.0
<i>из них:</i>				
А. Текущие доходы	100	94.3	82.8	88.3
<i>в том числе:</i>				
1.налоговые доходы	82.5	63.9	75.8	70.2
<i>в том числе:</i>				
налог на добавленную стоимость	38.0	33.2	39.0	36.3
налог на прибыль	8.3	8.8	7.0	7.9
подоходный налог	9.4	5.4	5.2	5.3
акцизный налог	13.8	9.2	17.0	13.3
налог на имущество	0.1	0.1	0.2	0.1
земельный налог	0.0	0.0	0.0	0.0
таможенная пошлина	5.5	3.9	4.0	4.0
фиксированные платежи	2.8	2.4	2.4	2.4
платежи за использование природных ресурсов и охрана природы	4.6	0.9	1.0	0.9
2. госпошлина	4.5	4.4	4.8	4.6
3. неналоговые доходы	13.0	26.0	2.2	13.5
Б. Доходы от операций с капиталом	0.0	0.0	7.1	3.7
В. Официальные трансферты	-	5.7	10.1	8.0

Расходы Государственного бюджета РА в январе-феврале 2001г. составили 22565,9<sup>3</sup> млн драм, из них 509,7 млн драм финансировались за счет приватизационных средств, а 1819,5 млн драм за счет средств полученных в январе от международных финансовых организаций и иностранных государств в рамках целевого программного финансирования. Выполнение расходов Государственного бюджета РА за вычетом вышеуказанных средств составило 20236,7 млн драмов.

<sup>2</sup> Данные приведенные в таблицах данного раздела за январь-февраль 2001г. представлены по состоянию на 16.03.2001г.

<sup>3</sup> В расходы государственного бюджета за январь-февраль включены расходы, за счет средств полученные в январе от международных финансовых организаций и иностранных государств направленные на проведение целевых программ.

2. НАЛОГОбЮДЖЕТНый СЕКТОР

Данные о расходах Государственного бюджета РА  
по группам экономической классификации

(млн. драм)

	2000г. январь- февраль	2001г.			Январь- февраль 2001г в % к январю- февралю 2000г.	Февраль 2001г в % к январю 2001г.
		январь	февраль	январь- февраль <sup>2</sup>		
Расходы, всего	16445.0	9270.4	13295.5	22565.9	137.2	143.4
в % к итогу	100	100	100	100	х	х
Текущие расходы	14651.7	7425.7	12341.4	19767.1	134.9	166.2
в % общему итогу	89.1	80.1	92.8	87.6	х	х
Заработная плата	1265.5	35.5	1459.9	1495.4	118.2	41.1 раза
в % к текущим расходам	8.6	0.5	11.8	7.6	х	х
Субсидии	32.0	41.0	29.0	70.0	218.8	70.7
в % к текущим расходам	0.2	0.6	0.2	0.4	х	х
Выплата процентов	2303.2	428.5	975.6	1404.1	61.0	227.7
в % к текущим расходам	15.7	5.8	7.9	7.1	х	х
внутренние	1567.3	251.5	677.8	929.3	59.3	269.5
в % к текущим расходам	10.7	3.4	5.5	4.7	х	х
внешние	735.9	177.0	297.8	474.8	64.5	168.2
в % к текущим расходам	5.0	2.4	2.4	2.4	х	х
Трансферты	3514.1	2291.1	3292.9	5584.0	158.9	143.7
в % к текущим расходам	24.0	30.8	26.7	28.2	х	х
пособия	1841.2	1316.2	1546.6	2862.8	155.5	117.5
в % к текущим расходам	12.6	17.7	12.5	14.5	х	х
стипендии	23.0	92.8	131.8	224.6	976.5	142.0
в % к текущим расходам	0.2	1.3	1.1	1.1	х	х
обязательные платежи социального обеспечения	344.5	15.2	583.1	598.3	173.7	38.4 раза
в % к текущим расходам	2.3	0.2	4.7	3.0	х	х
пенсии	517.4	573.8	573.9	1147.7	221.8	100.0
в % к текущим расходам	3.5	7.7	4.7	5.8	х	х
прочие трансферты	788.0	293.1	457.5	750.6	95.3	156.1
в % к текущим расходам	5.4	3.9	3.7	3.8	х	х
Товары и услуги	7536.9	4629.6	6584.0	11213.6	148.8	142.2
в % к текущим расходам	51.5	62.3	53.4	56.7	х	х
Капитальные расходы	691.3	1220.4	428.9	1649.3	238.6	35.1
в % к общему итогу	4.2	13.2	3.2	7.3	х	х
капитальные расходы внутреннего финансирования	69.5	213.2	428.9	642.1	923.9	201.2
в % к капитальным расходам	10.1	17.5	100.0	38.9	х	х
капитальные расходы внешнего финансирования	621.8	1007.2	-	1007.2	162.0	-
в % к капитальным расходам	89.9	82.5	-	61.1	х	х
Чистое кредитование	1102.0	624.3	525.2	1149.5	104.3	84.1
в % к общим расходам	6.7	6.7	4.0	5.1	х	х

<sup>2</sup> Данные приведенные в таблицах данного раздела за январь-февраль 2001г. представлены по состоянию на 16.03.2001г.

2. НАЛОГОбЮДЖЕТный СЕКТОР

Данные о расходах Государственного бюджета РА  
по группам функциональной классификации

(млн. драм)

	2000г. январь- февраль	2001г.			Январь- февраль 2001г. в % к январю- февралю 2000г.	Февраль 2001г в % к январю 2001г.
		январь	февраль	январь- февраль <sup>2</sup>		
Расходы, всего	16445.0	9270.4	13295.5	22565.9	137.2	143.4
<i>в % к итогу</i>	100	100	100	100	х	х
<i>в том числе</i>						
01 Государственные услуги общего характера	2070.0	833.0	1660.3	2493.3	120.4	199.3
<i>в % к итогу</i>	12.6	9.0	12.5	11.1	х	х
02 Оборона	3241.7	2216.9	2363.1	4580.0	141.3	106.6
<i>в % к итогу</i>	19.7	23.9	17.8	20.3	х	х
03 Охрана общественного порядка и безопасности	1093.9	974.2	790.0	1764.2	161.3	81.1
<i>в % к итогу</i>	6.7	10.5	5.9	7.8	х	х
04 Образование и наука	1431.5	247.1	2263.2	2510.3	175.4	915.9
<i>в % к итогу</i>	8.7	2.7	17.0	11.1	х	х
05 Здравоохранение	485.8	367.1	938.8	1305.9	268.8	255.7
<i>в % к итогу</i>	3.0	4.0	7.1	5.8	х	х
06 Социальное страхование и социальное обеспечение	800.1	659.8	2423.0	3082.8	385.3	367.2
<i>в % к итогу</i>	4.9	7.1	18.2	13.7	х	х
07 Культура, информация, спорт и религия	182.2	133.2	323.4	456.6	250.5	242.8
<i>в % к итогу</i>	1.1	1.4	2.4	2.0	х	х
08 Жилищно-коммунальное хозяйство	100.9	118.3	182.7	301.0	298.3	154.4
<i>в % к итогу</i>	0.6	1.3	1.4	1.3	х	х
09 Топливо-энергетический комплекс	95.1	66.8	25.7	92.5	97.3	38.5
<i>в % к итогу</i>	0.6	0.7	0.2	0.4	х	х
10 Сельское хозяйство, лесное и водное хозяйство и рыбоводство	460.7	930.7	19.2	949.9	206.2	2.1
<i>в % к итогу</i>	2.8	10.0	0.2	4.2	х	х
11 Промышленность, минеральные ископаемые(кроме топлива), строительство и охрана окружающей среды	48.3	4.1	55.3	59.4	123.0	1348.8
<i>в % к итогу</i>	0.3	0.1	0.4	0.3	х	х
12 Транспорт и связь, дорожное хозяйство	238.2	1.3	45.3	46.6	19.6	3484.6
<i>в % к итогу</i>	1.4	0.0	0.3	0.2	х	х
13 Прочие экономические услуги	4.8	3.7	-44.3	-40.6	-845.8	-1197.3
<i>в % к итогу</i>	0.0	0.0	-0.3	-0.2	х	х
14 Расходы, не относящиеся к основным группам	6191.8	2714.2	2249.8	4964.0	80.2	82.9
<i>в % к итогу</i>	37.6	29.3	16.9	22.0	х	х

<sup>2</sup> Данные приведенные в таблицах данного раздела за январь-февраль 2001г. представлены по состоянию на 16.03.2001г.

## 2. НАЛОГОбЮДЖЕТНЫЙ СЕКТОР

### Данные об исполнении Государственного бюджета РА

(млн. драм)

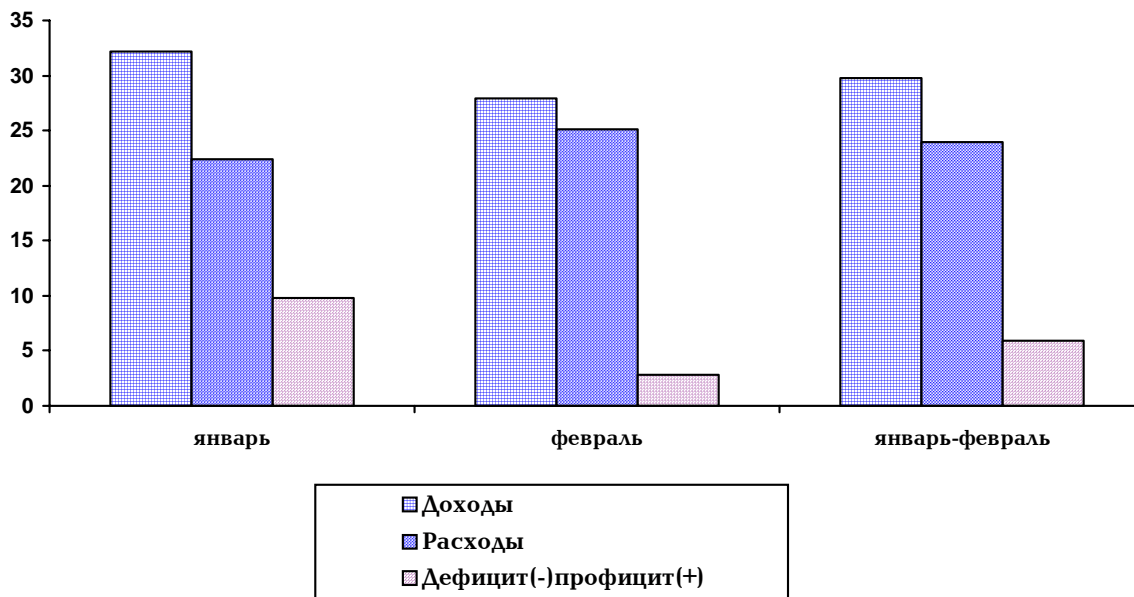
	2000г. январь- февраль	2001г.		
		январь	февраль	январь- февраль <sup>2</sup>
Доходы и официальные трансферты, всего	19411.3	13307.0	14809.0	28116.0
в % к ВВП	23.6	32.2	27.9	29.8
<i>в том числе:</i>				
а) Текущие доходы	19408.6	12546.9	12257.7	24804.6
в % к ВВП	23.6	30.4	23.1	26.3
<i>в том числе:</i>				
налоговые доходы	16010.6	8500.2	11219.5	19719.7
в % к ВВП	19.5	20.6	21.1	20.9
госпошлина	868.1	589.8	706.7	1296.5
в % к ВВП	1.0	1.4	1.4	1.4
неналоговые доходы	2529.9	3456.9	331.5	3788.4
в % к ВВП	3.1	8.4	0.6	4.0
б) Доходы от операций с капиталом	2.7	0.1	1051.3	1051.4
в % к ВВП	0.0	0.0	2.0	1.1
в) Официальные трансферты	-	760.0	1500.0	2260.0
в % к ВВП	-	1.8	2.8	2.4
Расходы, всего	16445.0	9270.4	13295.5	22565.9
в % к ВВП	20.0	22.4	25.1	23.9
Дефицит (-), профицит	2966.3	4036.6	1513.5	5550.1
в % к ВВП	3.6	9.8	2.8	5.9

В январе-феврале 2001г. дефицит государственного бюджета составил 5550,1 млн драм.

<sup>2</sup> Данные приведенные в таблицах данного раздела за январь-февраль 2001г. представлены по состоянию на 16.03.2001г.

## 2. НАЛОГОбЮДЖЕТНЫЙ СЕКТОР

### Доходы, расходы и дефицит (профицит) Государственного бюджета РА, в %-ах к ВВП за январь-февраль 2001г.



По данным Министерства государственных доходов РА, по состоянию на 1 марта 2001г. налоговые обязательства (недоимка, штрафы и пени), включая остатки прошлых лет, составили 115326,4 млн драм, из них только недоимка составила 49411,0 млн драм или 42,8% всех обязательств. Удельный вес недоимки в общих обязательствах по состоянию на 1 марта 2000г. уменьшился на 1,3 процентных пункта, а по состоянию на 1 января 2001г. увеличилась на 1,8 процентных пункта. В общем объеме недоимок по состоянию на 1 марта 2001г. большой удельный вес приходится на долю налога с добавленной стоимости - 32,6 % и налога с прибыли - 23,0 %.

### Структура задолженности по налоговым платежам в бюджет

(млн драм)

	2000г. 1.03	2001г.		
		1.01	1.02	1.03
Недоимка, всего	49837.1	55532.4	53150.9	49411.0
в % к итогу	100	100	100	100
в том числе:				
по налогу на добавленную стоимость	19327.2	199886.8	18094.0	16093.6
в % к итогу	38.8	36.0	34.0	32.5
по налогу на прибыль	12517.5	14281.2	12539.4	11345.9
в % к итогу	25.1	25.7	23.6	23.0
по акцизному налогу	1292.9	1281.0	1278.5	1252.3
в % к итогу	2.6	2.3	2.4	2.5
по земельному налогу	6620.1	7855.2	8231.8	8106.5
в % к итогу	13.3	14.2	15.5	16.4
прочие налоговые недоимки	10079.4	12128.2	13007.2	12612.7
в % к итогу	20.2	21.8	24.5	25.6

Одновременно, по состоянию на 1 марта 2001г. переплата по налоговым доходам, включая остатки прошлых лет, составила 24017,3 млн драм, и по сравнению с 1 январем 2001г. увеличилась на 9,6 %, а по сравнению с 1 мартом 2000г. на 21,7 %.