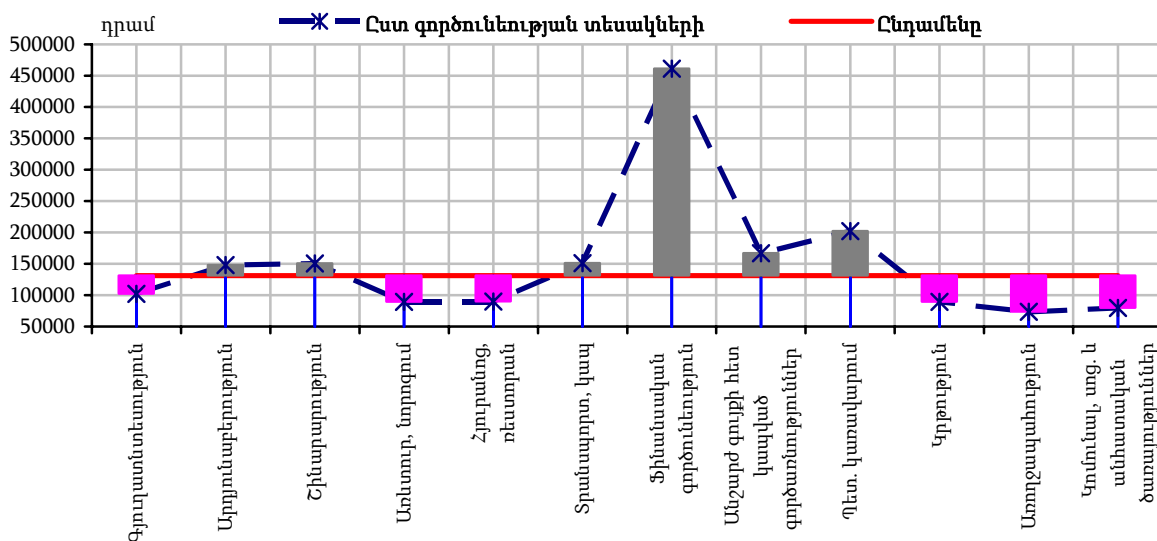


1.4.2. Աշխատանքի վարձատրություն

Միջին ամսական անվանական աշխատավարձն ըստ տնտեսական գործունեության տեսակների, 2009թ. հունվար-դեկտեմբեր

	Անվանական միջին աշխատավարձը, դրամ ¹		Ընդամենի նկատմամբ, %		2008թ. նկատմամբ, %	
	դեկտեմբեր	հունվար-դեկտեմբեր ¹	դեկտեմբեր	հունվար-դեկտեմբեր ¹	դեկտեմբեր	հունվար-դեկտեմբեր ¹
Ընդամենը	130893	101800	100	100	108.7	109.7
Գյուղատնտեսություն, որսորդություն և անտառային տնտեսություն	102294	70976	78.2	69.7	126.4	103.7
Չկնորսություն, ձկնաբուծություն	55346	54092	42.3	53.1	106.3	138.5
Հանքագործական արդյունաբերություն	232461	181424	177.6	178.2	127.3	90.0
Մշակող արդյունաբերություն	117223	98283	89.6	96.5	112.8	106.2
Էլեկտրաէներգիայի, գազի, ջրի արտադրություն և բաշխում	165647	133858	126.6	131.5	110.7	113.6
Շինարարություն	150655	124834	115.1	122.6	111.0	100.7
Առևտուր, ավտոմեքենաների, կենցաղային արտադրատեսակների և անձնական օգտագործման իրերի նորոգում	89258	81673	68.2	80.2	106.7	126.1
Հյուրանոցներ և ռեստորաններ	89795	76039	68.6	74.7	117.6	104.2
Տրանսպորտ և կապ	151165	125034	115.5	122.8	97.9	109.3
Ֆինանսական գործունեություն	461065	279471	352.2	274.5	95.5	99.2
Անշարժ գույքի հետ կապված գործառնություններ, վարձակալում և ծառայությունների մատուցում	166601	126689	127.3	124.4	102.7	103.0
Պետական կառավարում	201838	122444	154.2	120.3	113.6	111.4
Կրթություն	89081	76840	68.1	75.5	116.4	119.8
Առողջապահություն և սոցիալական ծառայությունների մատուցում	73447	65618	56.1	64.5	106.8	116.8
Կոմունալ, սոցիալական և անհատական ծառայությունների մատուցում	79582	68187	60.8	67.0	102.8	111.8

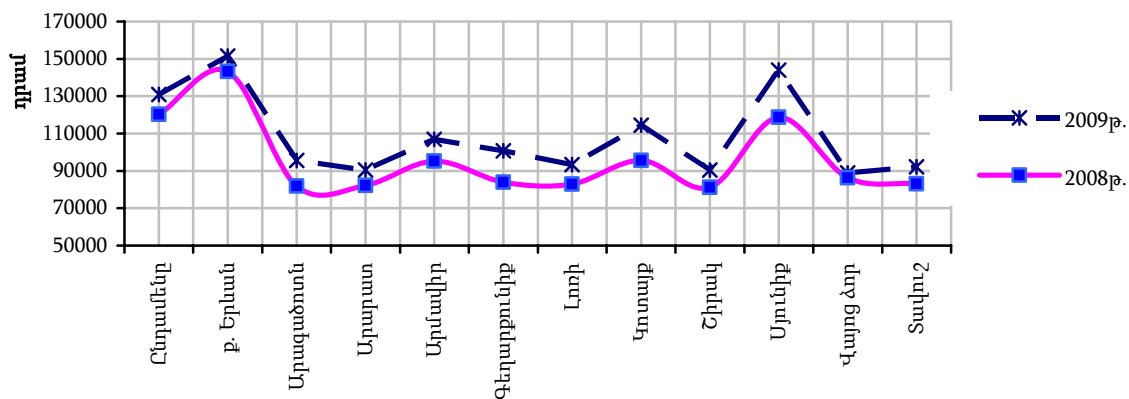
դեկտեմբեր



¹ Այստեղ և հետայսու՝ ենթակա է ճշգրտման:

Միջին ամսական անվանական աշխատավարձը ՀՀ մարզերում և ք. Երևանում, 2009թ. դեկտեմբեր

	Անվանական միջին աշխատավարձը, <i>դրամ</i>	Ընդամենի նկատմամբ, %	2008թ. նույն ամսվա նկատմամբ, %	Սահմանված նվազագույն աշխատավարձի նկատմամբ, <i>անգամ</i>
Ընդամենը	130893	100.0	108.7	4.4
ք. Երևան	151449	115.7	105.7	5.0
Արագածոտն	95646	73.1	116.7	3.2
Արարատ	90409	69.1	109.9	3.0
Արմավիր	106972	81.7	112.2	3.6
Գեղարքունիք	100727	77.0	120.0	3.4
Լոռի	93342	71.3	112.5	3.1
Կոտայք	114424	87.4	119.7	3.8
Շիրակ	90453	69.1	111.4	3.0
Սյունիք	143959	110.0	121.2	4.8
Վայոց ձոր	88942	68.0	103.0	3.0
Տավուշ	92157	70.4	110.8	3.1



Միջին ամսական անվանական աշխատավարձը սոցիալական ոլորտում¹

	2008թ., <i>դրամ</i>	2009թ., <i>դրամ</i>	Աճի տեմպը, %
Հունվար	56539	69272	122.5
Հունվար-փետրվար	57375	69866	121.8
Հունվար-մարտ	57652	70355	122.0
Հունվար-ապրիլ	58372	70602	121.0
Հունվար-մայիսին	58684	70844	120.7
Հունվար-հունիս	58981	71456	121.2
Հունվար-հուլիս	59638	71849	120.5
Հունվար-օգոստոս	59246	71390	120.5
Հունվար-սեպտեմբեր	58682	71285	121.5
Հունվար-հոկտեմբեր	58986	71403	121.1
Հունվար-նոյեմբեր	59329	71528	120.6
Հունվար-դեկտեմբեր	60855	72553	119.2

Միջին ամսական անվանական աշխատավարձն ըստ եռամսյակների

	2008թ., <i>դրամ</i>	2009թ., <i>դրամ</i>	Աճի տեմպը, %
I եռամսյակ	84093	95928	114.1
II եռամսյակ	89946	99386	110.5
III եռամսյակ	93260	102149	109.5
IV եռամսյակ	102735	112235 [◇]	109.2 [◇]

¹ Ներառված են առողջապահության, կրթության, մշակույթի և արվեստի ճյուղերը:

Միջին ամսական անվանական աշխատավարձն
ըստ արտադրույթի տեսակների (ՀՀ ԿԲ փոխարժեքով)

	Դրամ	Նախորդ ամսվա նկատմամբ, %	Նախորդ տարվա նույն ամսվա նկատմամբ, %	ԱՄՆ դոլար	Նախորդ ամսվա նկատմամբ, %	Նախորդ տարվա նույն ամսվա նկատմամբ, %
2009թ.						
Հունվար	93516	77.7	113.5	306	78.3	114.0
Փետրվար	97920	104.7	116.5	321	104.7	117.8
Մարտ	97430	99.5	111.0	266	82.9	93.8
Ապրիլ	99358	102.0	110.6	267	100.1	91.8
Մայիս	98834	99.5	112.6	265	99.5	92.8
Հունիս	99965	101.1	108.5	273	102.7	90.2
Հուլիս	106999	107.0	110.3	293	107.5	91.3
Օգոստոս	98758	92.3	109.7	265	90.4	88.8
Սեպտեմբեր	100699	102.0	108.7	265	100.1	86.5
Հոկտեմբեր	102511	101.8	108.6	266	100.3	86.2
Նոյեմբեր	103403	100.9	110.4	267	100.5	87.1
Դեկտեմբեր ^ժ	130893	126.6	108.7	344	128.8	88.0
2010թ.						
Հունվար ¹	101704	77.7	108.8	269	78.3	88.0

	Եվրո	Նախորդ ամսվա նկատմամբ, %	Նախորդ տարվա նույն ամսվա նկատմամբ, %	Ռուբլի	Նախորդ ամսվա նկատմամբ, %	Նախորդ տարվա նույն ամսվա նկատմամբ, %
2009թ.						
Հունվար	232	80.5	127.3	9949	90.1	151.2
Փետրվար	251	107.9	135.8	11479	115.4	172.0
Մարտ	204	81.3	111.6	9218	80.3	136.7
Ապրիլ	202	99.1	109.7	8943	97.0	130.8
Մայիս	194	96.0	105.7	8469	94.7	124.9
Հունիս	194	100.1	100.1	8472	100.0	118.6
Հուլիս	208	107.0	102.3	9240	109.1	123.3
Օգոստոս	186	89.4	93.1	8376	90.7	116.1
Սեպտեմբեր	182	98.1	85.4	8147	97.3	105.1
Հոկտեմբեր	179	98.5	77.5	7819	96.0	96.0
Նոյեմբեր	179	99.8	74.4	7734	98.9	92.2
Դեկտեմբեր ^ժ	236	131.6	81.7	10323	133.5	93.5
2010թ.						
Հունվար ¹	189	80.2	81.4	8027	77.8	80.7

¹ Գնահատական:

**Միջին ամսական անվանական աշխատավարձն ըստ տնտեսության հատվածների
և տնտեսական գործունեության տեսակների, 2009թ. դեկտեմբեր**

	Ընդամենը, դրամ	Պետական և համայնքային		Մասնավոր	
		դրամ	2008թ. նույն ամսվա նկատմամբ, %	դրամ	2008թ. նույն ամսվա նկատմամբ, %
Ընդամենը	130893	111181	112.3	160495	105.6
Գյուղատնտեսություն, որսորդություն և անտառային տնտեսություն	102294	84280	105.9	123292	148.0
Ձկնորսություն, ձկնաբուծություն	55346	-	-	55346	106.3
Հանքագործական արդյունաբերություն	232461	-	-	232461	127.3
Մշակող արդյունաբերություն	117223	89088	21.0	117458	116.3
Էլեկտրաէներգիայի, գազի, ջրի արտադրություն և բաշխում	165647	178417	119.7	164223	109.7
Շինարարություն	150655	199112	117.2	146977	110.6
Առևտուր, ավտոմեքենաների, կենցաղային արտադրատեսակների և անձնական օգտագործման իրերի նորոգում	89258	77936	85.4	89293	106.8
Հյուրանոցներ և ռեստորաններ	89795	82654	87.7	89908	118.0
Տրանսպորտ և կապ	151165	112336	105.3	190290	93.7
Ֆինանսական գործունեություն	461065	1006037	102.6	417698	93.7
Անշարժ գույքի հետ կապված գործառնություն- ներ, վարձակալում և ծառայությունների մատուցում	166601	112748	99.8	238386	106.3
Պետական կառավարում	201838	201838	113.6	-	-
Կրթություն	89081	88871	116.5	95734	114.4
Առողջապահություն և սոցիալական ծառայությունների մատուցում	73447	70593	107.7	84486	97.4
Կոմունալ, սոցիալական և անհատական ծառայությունների մատուցում	79582	70121	111.8	86025	102.9

Միջին ամսական անվանական աշխատավարձն ըստ տնտեսության հատվածների, 2009թ.

(դրամ)

	Ընդամենը	Պետական	Ոչ պետական	որից՝	
				մասնավոր	հասարակական կազմակեր- պություն(ներ) և հիմնադրամ(ներ)
Հունվար	93516	77012	117854	118165	100511
Հունվար-փետրվար	95726	80031	119076	119422	100194
Հունվար-մարտ	95928	80312	118793	119095	102140
Հունվար-ապրիլ	96790	80541	120506	120838	102313
Հունվար-մայիսին	97202	80741	121132	121371	108015
Հունվար-հունիս	96337	80615	119120	119450	100962
Հունվար-հուլիս	97853	81717	121163	121526	101142
Հունվար-օգոստոս	97965	81535	121620	122012	99943
Հունվար-սեպտեմբեր	98287	81746	122066	122550	95467
Հունվար-հոկտեմբեր	98714	81909	122853	123345	95693
Հունվար-նոյեմբեր	99145	82226	123459	123951	96114
Հունվար-դեկտեմբեր	101800	84664	126464	126979	97717

