

1.3. Գներ և սակագներ

Գների փոփոխություններն ըստ հանրապետության տնտեսության առանձին հատվածների, 2012թ.

նախորդ ամսվա նկատմամբ, %

|  | Սպառողական գների ինդեքս <sup>1</sup> | Արդյունաբերողների արտադրանքի գների ինդեքս <sup>2</sup> | Գների ինդեքսը շինարարությունում <sup>3</sup> | Բեռնափոխադրումների սակագների ինդեքս <sup>4</sup> | Գյուղատնտեսական մթերք արտադրողների իրացման գների ինդեքս <sup>5</sup> | Գյուղատնտեսության արտադրության միջոցների գնման գների ինդեքս <sup>6</sup> | Արտահանման միջին գների (միջին արժեքի) ինդեքս <sup>7</sup> | Ներմուծման միջին գների (միջին արժեքի) ինդեքս <sup>7</sup> |
|--|--------------------------------------|--|--|--|--|--|---|---|
| Հունվար  | 103.6                                | 99.4   | 99.5   | 97.5   | 101.5  | 100.0  | 95.4  | 105.1   |
| 2012թ. հունվարը<br>2011թ. հունվարի<br>նկատմամբ | 104.8                                | 106.4  | 92.8   | 105.6  | 111.0*   | 106.0*   | 105.2   | 108.6   |

\* 2012թ. հունվարի և 2011թ. հունվարի ընթացիկ գներով հաշված:

<sup>1</sup> Ըստ գործող մեթոդաբանության, ՀՀ-ում գների դիտարկումը կատարվում է հաշվետու ամսվա 1-ին, 10-ին և 20-ին կամ մոտակա օրերին՝ Երևան քաղաքում և հանրապետության մարզերում, 470 անվանում ապրանք-ծառայությունների գծով:

<sup>2</sup> ՀՀ արդյունաբերողների արտադրանքի գների ինդեքսի հաշվարկն իրականացվում է ըստ Տնտեսական գործունեության տեսակների Հայաստանի դասակարգչի (ՏԳՏՀ) խմբագրություն 2-ի: Գների դիտարկումը կատարվում է արդյունաբերական ոլորտի 413 բազային կազմակերպություններում՝ 415 անվանում արտադրանքների (1237 արտադրանք-ներկայացուցիչների) գծով:

<sup>3</sup> Ըստ ՀՀ էկոնոմիկայի նախարարության տվյալների:

<sup>4</sup> Հաշվարկվում է տրանսպորտի 4 տեսակներով (երկաթուղային, ավտոմեքլային, օդային և մայրուղային խողովակաշարային)՝ բեռնափոխադրումների դիտարկված սակագների հիման վրա:

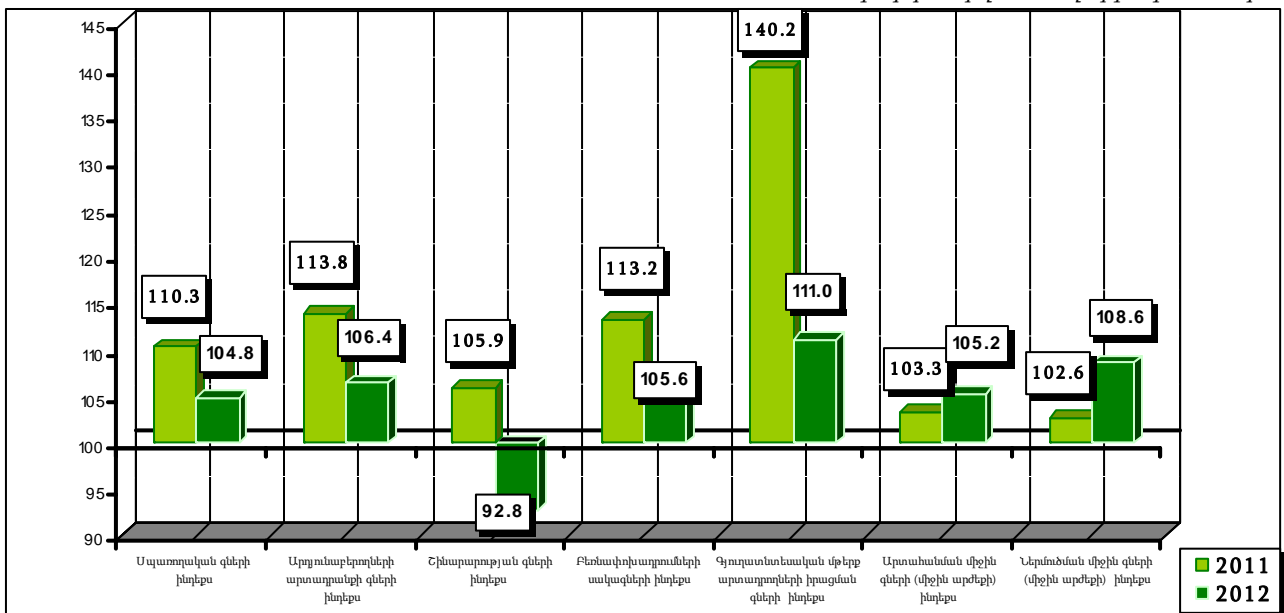
<sup>5</sup> Ըստ 7480 գյուղացիական տնտեսությունների կողմից իրացված 61 անվանում գյուղմթերքի իրացման գների և ծավալների հետազոտման տվյալների:

<sup>6</sup> Ըստ 7480 գյուղացիական տնտեսությունների կողմից 92 անվանում արտադրության միջոցների գնման գների և ծավալների հետազոտման տվյալների:

<sup>7</sup> Ըստ ներմուծման և արտահանման բեռնամաքսային հայտարարագրերի տվյալների:

Գների, սակագների աճի տեմպերը 2011-2012թթ. հունվարին

նախորդ տարվա հունվարի նկատմամբ, %



**Արտարժույթի շուկա**

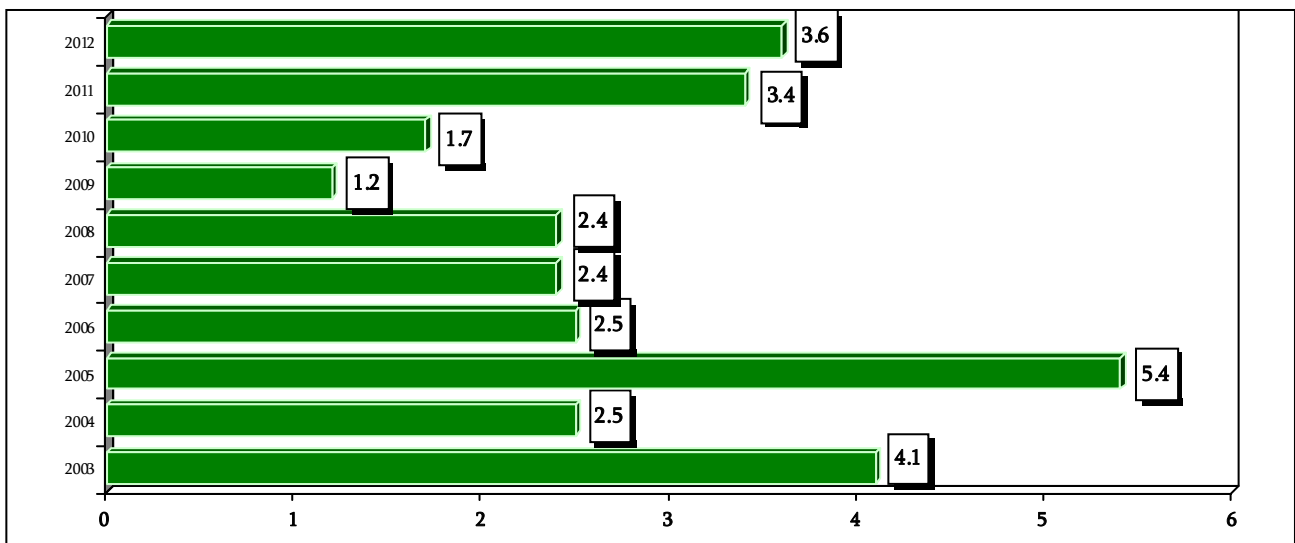
ՀՀ սպառողական գների ինդեքսի, ԱՄՆ դոլարի և եվրոյի նկատմամբ հայկական դրամի հաշվարկային փոխարժեքների փոփոխությունները, 2012թ. հունվար

|  | 2012 թվականի հունվարը      |                          |
|--|----------------------------|--------------------------|
|  | 2011թ. դեկտեմբերի նկատմամբ | 2011թ. հունվարի նկատմամբ |
| Սպառողական գների ինդեքս                                  | 103.6                      | 104.8                    |
| ԱՄՆ դոլարի նկատմամբ հայկական դրամի հաշվարկային փոխարժեքը | 101.1                      | 106.2                    |
| Եվրոյի նկատմամբ հայկական դրամի հաշվարկային փոխարժեքը     | 99.1                       | 102.4                    |

**Սպառողական գներ**

Սպառողական գների հավելաճը 2003-2012թթ. հունվարին

նախորդ տարվա դեկտեմբերի նկատմամբ, %



Սպառողական գների փոփոխությունները

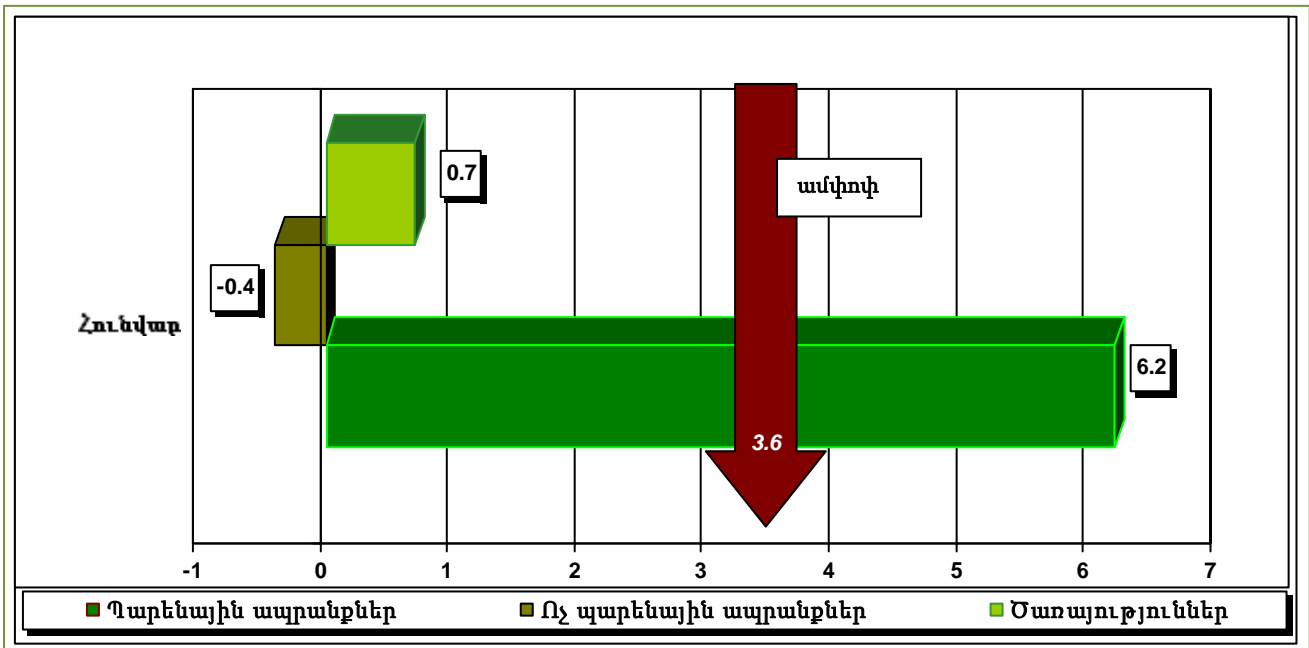
%

|   | 2012 թվականի հունվարը      |                          |                 |
|---|----------------------------|--------------------------|-----------------|
|   | 2011թ. դեկտեմբերի նկատմամբ | 2011թ. հունվարի նկատմամբ | 2010թ. նկատմամբ |
| Սպառողական գների ինդեքս                               | 103.6                      | 104.8                    | 112.9           |
| <i>այդ թվում՝</i>                                     |                            |                          |                 |
| պարենային ապրանքների (ներառյալ ոգելից խմիչք և ծխախոտ) | 106.2                      | 105.8                    | 119.8           |
| ոչ պարենային ապրանքների                               | 99.6                       | 103.6                    | 104.7           |
| ծառայությունների                                      | 100.7                      | 103.5                    | 105.1           |

1. ԻՐԱԿԱՆ ՀԱՏՎԱԾ

ՀՀ սպառողական շուկայում պարենային (ներառյալ ոգելից խմիչք և ծխախոտ), ոչ պարենային ապրանքների գների և ծառայությունների սակագների փոփոխությունները, 2012թ. հունվար

նախորդ ամսվա նկատմամբ, %



**Պարենային ապրանքների գներ**

Գների փոփոխություններն ըստ պարենային առանձին ապրանքախմբերի, 2012թ. հունվար

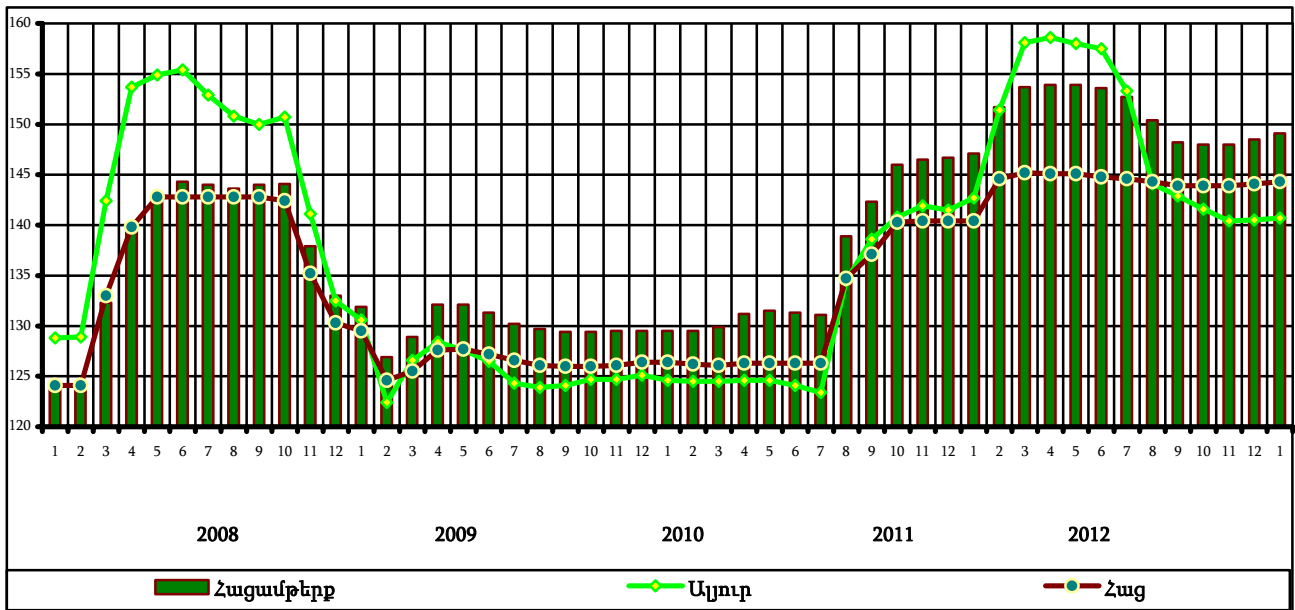
%

|  | 2012 թվականի հունվարը      |                          |                 |
|--|----------------------------|--------------------------|-----------------|
|  | 2011թ. դեկտեմբերի նկատմամբ | 2011թ. հունվարի նկատմամբ | 2010թ. նկատմամբ |
| <b>Պարենային ապրանքներ</b><br>(ներառյալ ոգելից խմիչք և ծխախոտ) | <b>106.2</b>               | <b>105.8</b>             | <b>119.8</b>    |
| <b>Պարենային ապրանքներ</b>                                     | <b>106.6</b>               | <b>106.0</b>             | <b>121.4</b>    |
| հացամթերք  | 100.4                      | 102.4                    | 110.5           |
| մսամթերք   | 100.8                      | 110.1                    | 119.3           |
| ձկնամթերք  | 102.1                      | 103.2                    | 106.8           |
| կաթնամթերք   | 101.1                      | 107.3                    | 124.9           |
| ձու  | 101.9                      | 95.0                     | 128.6           |
| կենդանական և բուսական յուղ                                     | 100.5                      | 112.0                    | 122.3           |
| միրգ   | 107.7                      | 74.5                     | 96.8            |
| բանջարեղեն և կարտոֆիլ  | 143.3                      | 111.5                    | 159.0           |
| շաքարավազ  | 99.7                       | 133.7                    | 137.7           |
| սուրճ, թեյ, կակաո  | 101.4                      | 119.9                    | 120.9           |
| հրուշակեղեն  | 100.4                      | 112.4                    | 114.7           |
| այլ մթերք  | 102.7                      | 104.9                    | 105.4           |
| ոչ ոգելից խմիչք  | 100.6                      | 102.2                    | 102.9           |
| Ոգելից խմիչք և ծխախոտ  | 102.1                      | 104.1                    | 104.5           |

1. ԻՐԱԿԱՆ ՀԱՏՎԱԾ

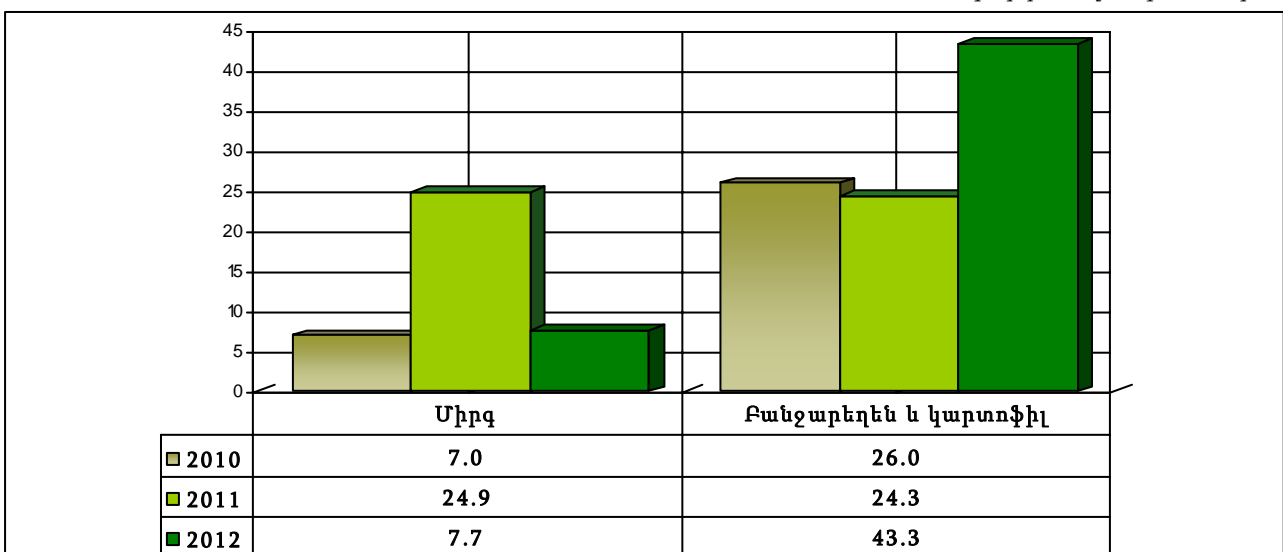
Հացամթերքի, այդ թվում հացի և ալյուրի գների փոփոխությունները 2008-2012թթ.

2005թ. նկատմամբ, %



Մրգի, բանջարեղենի և կարտոֆիլի գների փոփոխությունները 2010-2012թթ. հունվարին

նախորդ ամսվա նկատմամբ, %



Ոչ պարենային ապրանքների գներ

Ոչ պարենային ապրանքների հիմնական ապրանքախմբերի գների փոփոխությունները, 2012թ. հունվարին %

|                               | 2012 թվականի հունվարը      |                          |                 |
|-------------------------------|----------------------------|--------------------------|-----------------|
|                               | 2011թ. դեկտեմբերի նկատմամբ | 2011թ. հունվարի նկատմամբ | 2010թ. նկատմամբ |
| <b>Ոչ պարենային ապրանքներ</b> | <b>99.6</b>                | <b>103.6</b>             | <b>104.7</b>    |
| այդ թվում՝                    |                            |                          |                 |
| հագուստ և գործվածք            | 99.1                       | 107.6                    | 108.8           |
| վառելիք                       | 99.0                       | 106.6                    | 109.4           |
| կահույք                       | 99.7                       | 101.8                    | 102.0           |
| գորգեղեն                      | 99.8                       | 100.1                    | 97.3            |
| տեքստիլեղեն                   | 99.8                       | 102.5                    | 106.5           |
| կենցաղային էլեկտրաապրանքներ   | 99.6                       | 99.5                     | 98.3            |
| խոհանոցային սպասք             | 100.4                      | 102.2                    | 102.7           |

1. ԻՐԱԿԱՆ ՀԱՏՎԱԾ

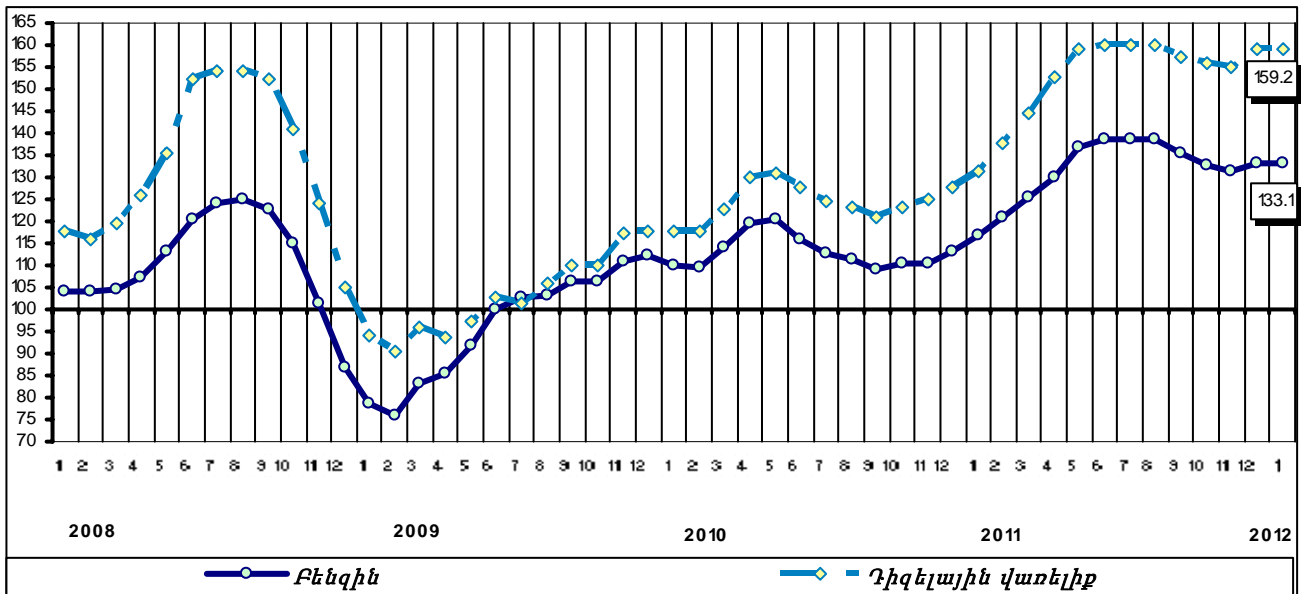
|  | 2012 թվականի հունվարը      |                          |                 |
|--|----------------------------|--------------------------|-----------------|
|  | 2011թ. դեկտեմբերի նկատմամբ | 2011թ. հունվարի նկատմամբ | 2010թ. նկատմամբ |
| լվացող միջոցներ                              | 100.1                      | 100.3                    | 100.5           |
| շինանյութեր                                  | 98.1                       | 97.5                     | 97.8            |
| այգեգործական ապրանքներ                       | 99.9                       | 98.3                     | 98.0            |
| դեղամիջոցներ                                 | 100.1                      | 102.0                    | 103.1           |
| անձնական օգտագործման մեքենաներ և վառելանյութ | 100.2                      | 107.4                    | 111.7           |
| մշակույթի ապրանքներ                          | 105.1                      | 100.3                    | 105.5           |
| գրենական պիտույքներ                          | 99.8                       | 100.5                    | 103.6           |
| գեղահարդարման ապրանքներ                      | 99.8                       | 97.5                     | 98.4            |
| ոսկերչական ապրանքներ                         | 96.6                       | 119.7                    | 131.4           |
| անձնապիտո ապրանքներ                          | 100.7                      | 101.0                    | 101.1           |

Բենզինի և դիզելային վառելիքի գների փոփոխությունները, 2012թ. հունվար

|                   | 2012 թվականի հունվարը      |                          |                 |
|-------------------|----------------------------|--------------------------|-----------------|
|                   | 2011թ. դեկտեմբերի նկատմամբ | 2011թ. հունվարի նկատմամբ | 2010թ. նկատմամբ |
| Բենզին            | 100.0                      | 114.0                    | 117.7           |
| Դիզելային վառելիք | 99.9                       | 121.2                    | 128.2           |

Բենզինի և դիզելային վառելիքի գների փոփոխությունները 2008-2012թթ.

2005թ. նկատմամբ, %



**Ծառայությունների սակագներ**

Ծառայությունների հիմնական տեսակների սակագների փոփոխությունները, 2012թ. հունվար

|                                  | 2012 թվականի հունվարը      |                          |                 |
|----------------------------------|----------------------------|--------------------------|-----------------|
|                                  | 2011թ. դեկտեմբերի նկատմամբ | 2011թ. հունվարի նկատմամբ | 2010թ. նկատմամբ |
| <b>Ծառայություններ, ընդամենը</b> | 100.7                      | 103.5                    | 105.1           |
| <i>այդ թվում՝</i>                |                            |                          |                 |
| կենցաղային բնույթի               | 100.2                      | 106.1                    | 107.9           |
| բնակարանային-կոմունալ            | 100.2                      | 99.8                     | 103.2           |
| բուժսպասարկման                   | 105.3                      | 118.0                    | 118.2           |
| տրանսպորտի                       | 96.9                       | 104.1                    | 103.1           |
| կապի                             | 100.0                      | 98.7                     | 98.2            |
| մշակույթի                        | 89.2                       | 88.8                     | 90.6            |
| կրթության համակարգի              | 99.9                       | 97.3                     | 99.6            |
| հանգստի կազմակերպման             | 108.8                      | 109.9                    | 108.0           |
| հանրային սննդի                   | 101.4                      | 108.3                    | 110.1           |
| իրավական և բանկային              | 100.0                      | 117.5                    | 118.1           |

**Սպառողական գների և ծառայությունների սակագների տարածքային առանձնահատկությունները**

Սպառողական ապրանքների գների և ծառայությունների սակագների ինդեքսը 2012թ. հունվարին, ըստ դիտարկված քաղաքների և ապրանքախմբերի

*նախորդ ամսվա նկատմամբ, %*

|                     | Սպառողական գների ինդեքս | <i>այդ թվում՝</i>     |                      |                         |                         | ծառայությունների |
|---------------------|-------------------------|-----------------------|----------------------|-------------------------|-------------------------|------------------|
|                     |                         | սպառողական ապրանքների | <i>դրանցից՝</i>      |                         |                         |                  |
|                     |                         |                       | պարենային ապրանքների | ոգելից խմիչքի և ծխախոտի | ոչ պարենային ապրանքների |                  |
| <b>ՀՀ, ընդամենը</b> | <b>103.6</b>            | <b>104.8</b>          | <b>106.6</b>         | <b>102.1</b>            | <b>99.6</b>             | <b>100.7</b>     |
| <i>այդ թվում՝</i>   |                         |                       |                      |                         |                         |                  |
| Երևան               | 103.5                   | 104.6                 | 106.5                | 102.0                   | 99.0                    | 100.9            |
| Գյումրի             | 103.1                   | 104.2                 | 105.5                | 101.4                   | 100.7                   | 100.6            |
| Վանաձոր             | 103.1                   | 104.1                 | 105.5                | 101.4                   | 100.6                   | 100.4            |
| Վաղարշապատ          | 103.1                   | 104.4                 | 105.9                | 102.1                   | 100.0                   | 100.0            |
| Թային               | 104.3                   | 106.0                 | 108.1                | 102.6                   | 100.0                   | 100.3            |
| Դիլիջան             | 102.6                   | 103.4                 | 104.4                | 102.7                   | 100.5                   | 100.8            |
| Հրազդան, Չարենցավան | 104.0                   | 105.2                 | 107.1                | 101.8                   | 100.3                   | 101.2            |
| Եղեգնաձոր           | 105.1                   | 107.3                 | 109.9                | 103.4                   | 100.0                   | 100.0            |
| Մարտունի            | 102.8                   | 104.0                 | 105.5                | 100.2                   | 100.4                   | 100.0            |
| Կապան               | 104.2                   | 105.9                 | 107.7                | 103.5                   | 100.7                   | 100.2            |
| Արտաշատ             | 105.0                   | 107.3                 | 109.8                | 105.1                   | 100.1                   | 99.7             |

**Հանրապետության հետազոտված բնակավայրերում որոշ պարենային ապրանքների միջին գները 2012թ. հունվարի 20-ի դրությամբ**

*դրամ՝ կգ-ի համար*

|                     | Միս տավարի  | Պանիր       | Կարագ       | Բուսական յուղ լիտր | Ձուռ, տասնյակի համար | Շաքարավազ  | Կարտոֆիլ   | Գլուխ սոխ  | Կաղամբ    | Խնձոր      |
|---------------------|-------------|-------------|-------------|--------------------|----------------------|------------|------------|------------|-----------|------------|
| <b>ՀՀ, ընդամենը</b> | <b>2603</b> | <b>1992</b> | <b>3470</b> | <b>853</b>         | <b>618</b>           | <b>470</b> | <b>235</b> | <b>304</b> | <b>94</b> | <b>577</b> |
| <i>այդ թվում՝</i>   |             |             |             |                    |                      |            |            |            |           |            |
| Երևան               | 2634        | 2020        | 3937        | 847                | 615                  | 468        | 240        | 311        | 85        | 563        |
| Գյումրի             | 2781        | 1985        | 2902        | 846                | 629                  | 468        | 235        | 273        | 100       | 581        |
| Վանաձոր             | 2500        | 1971        | 2649        | 853                | 629                  | 461        | 211        | 350        | 100       | 724        |
| Վաղարշապատ          | 2500        | 1867        | 2837        | 852                | 596                  | 462        | 247        | 289        | 110       | 615        |
| Թային               | 2550        | 2300        | 3022        | 912                | 624                  | 484        | 227        | 300        | 100       | 479        |
| Դիլիջան             | 2500        | 2000        | 2916        | 904                | 633                  | 491        | 230        | 266        | 100       | 500        |

1. ԻՐԱԿԱՆ ՀԱՏՎԱԾ

|                     | Միս-<br>տա-<br>վարի | Պանիր | Կա-<br>րագ | Բուսա-<br>կան յուղ,<br>լիտր | Ձու, տաս-<br>նյակի<br>համար | Շաքար-<br>ավազ | Կար-<br>տոֆիլ | Գլուխ<br>սոխ | Կա-<br>ղամբ | Խնձոր |
|---------------------|---------------------|-------|------------|-----------------------------|-----------------------------|----------------|---------------|--------------|-------------|-------|
| Հրագդան, Չարենցավան | 2520                | 1941  | 2718       | 862                         | 622                         | 470            | 229           | 299          | 98          | 657   |
| Եղեգնաձոր           | 2739                | 1837  | 2596       | 862                         | 699                         | 476            | 230           | 277          | 92          | 548   |
| Մարտունի            | 2500                | 1900  | 2639       | 849                         | 616                         | 475            | 190           | 258          | 87          | 749   |
| Կապան               | 2577                | 1891  | 2799       | 882                         | 650                         | 488            | 242           | 303          | 106         | 514   |
| Արտաշատ             | 2500                | 1876  | 2660       | 850                         | 600                         | 475            | 234           | 300          | 150         | 444   |

**Արդյունաբերողների արտադրանքի գներ**

Արդյունաբերողների արտադրանքի գների ինդեքսներն ըստ տնտեսության  
գործունեության տեսակների, 2012թ. հունվար

%

|   | 2012 թվականի հունվարը         |                             |                    |
|---|-------------------------------|-----------------------------|--------------------|
|   | 2011թ.<br>դեկտեմբերի նկատմամբ | 2011թ.<br>հունվարի նկատմամբ | 2008թ.<br>նկատմամբ |
| <b>Ամբողջ արդյունաբերությունը</b>                                 | <b>99.4</b>                   | <b>106.4</b>                | <b>148.8</b>       |
| այդ թվում՝  |                               |                             |                    |
| հանքագործական արդյունաբերություն<br>և բացահանքերի շահագործում     | 98.0                          | 87.5                        | 102.4              |
| մշակող արդյունաբերություն   | 98.1                          | 102.6                       | 128.1              |
| Էլեկտրաէներգիայի, գազի, գոլորշու և<br>լավորակ օդի մատակարարում    | 105.9                         | 133.1                       | 254.1              |
| ջրամատակարարում, կոյուղի, թափոն-<br>ների կառավարում և վերամշակում | 100.0                         | 91.9                        | 112.1              |

**Բեռնափոխադրումների սակագներ**

Բեռնափոխադրումների սակագների փոփոխությունները, 2012թ. հունվար

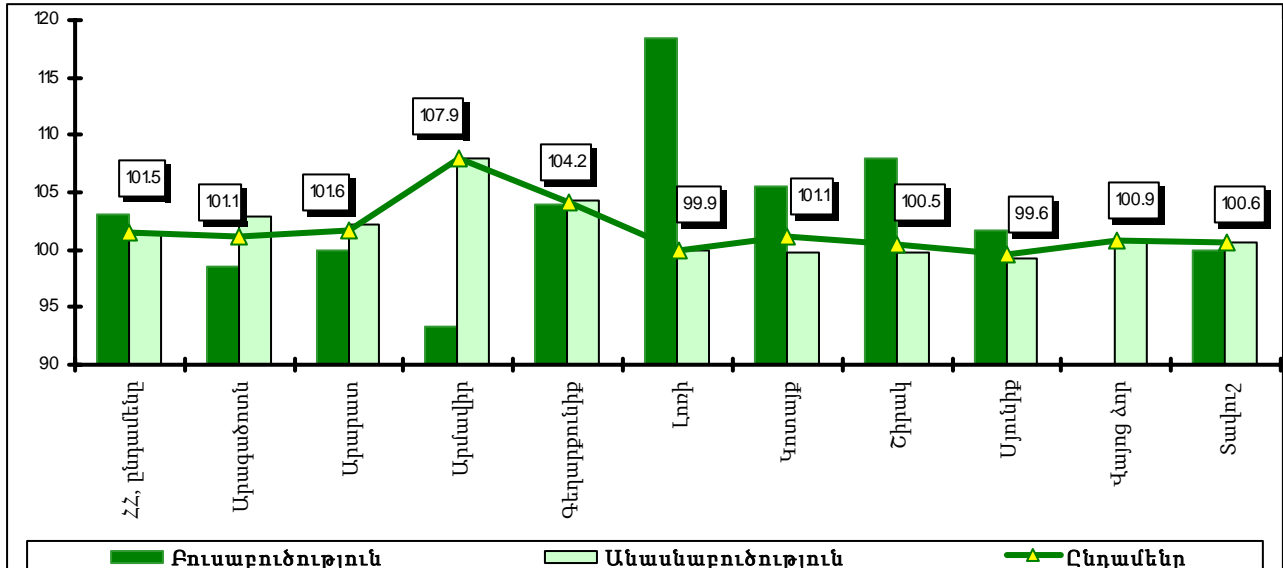
%

|   | 2012 թվականի հունվարը            |                                |                    |
|---|----------------------------------|--------------------------------|--------------------|
|   | 2011թ.<br>դեկտեմբերի<br>նկատմամբ | 2011թ.<br>հունվարի<br>նկատմամբ | 2011թ.<br>նկատմամբ |
| <b>Բեռնափոխադրումների սակագների ինդեքս, ընդամենը</b>  | <b>97.5</b>                      | <b>105.6</b>                   | <b>102.1</b>       |
| այդ թվում՝  |                                  |                                |                    |
| երկաթուղային տրանսպորտով  | 93.5                             | 119.5                          | 104.1              |
| ավտոմոբիլային տրանսպորտով   | 97.3                             | 103.0                          | 103.0              |
| օդային տրանսպորտով  | 100.2                            | 114.3                          | 102.6              |
| մայրուղային խողովակաշարային տրանսպորտով   | 100.0                            | 100.0                          | 100.0              |
| Բեռնափոխադրումների սակագների ինդեքս, ընդամենը<br>(առանց մայրուղային խողովակաշարային տրանսպորտի) | 96.1                             | 109.1                          | 103.4              |

**Գյուղատնտեսական մթերք արտադրողների իրացման և գյուղատնտեսության արտադրության միջոցների գնման գներ**

Գյուղատնտեսական մթերք արտադրողների իրացման գների ինդեքսները ՀՀ մարզերում, ըստ բուսաբուծության և անասնաբուծության ճյուղերի, 2012թ. հունվար

նախորդ ամսվա նկատմամբ, %



**Գյուղատնտեսական մթերք արտադրողների իրացման միջին գները ՀՀ-ում, 2008-2012թթ. հունվարին**

դրամ

|                | Չափի միավորը | 2008թ. | 2009թ. | 2010թ. | 2011թ. | 2012թ. |
|----------------|--------------|--------|--------|--------|--------|--------|
| Ցորեն          | կգ           | 125    | 109    | 119    | 193    | 144    |
| Գարի           | - „ -        | 105    | 101    | 103    | 150    | 162    |
| Լոբի           | - „ -        | 729    | 685    | 786    | 1053   | 1107   |
| Կարտոֆիլ       | - „ -        | 130    | 83     | 70     | 200    | 164    |
| Կաղամբ         | - „ -        | 36     | 115    | 60     | 91     | 65     |
| Գազար          | - „ -        | 121    | ...    | ...    | 200    | 184    |
| Գլուխ սոխ      | - „ -        | 200    | 150    | ...    | ...    | ...    |
| Խնձոր          | - „ -        | 231    | 133    | 127    | ...    | 264    |
| Տանձ           | - „ -        | 324    | 400    | 500    | ...    | ...    |
| Խաղող          | - „ -        | 290    | 400    | 215    | 700    | ...    |
| Մեղր           | - „ -        | 2741   | 2753   | 2957   | 3000   | 3255   |
| Միս տավարի     | - „ -        | 1256   | 1283   | 1463   | 2033   | 2407   |
| Միս ոչխարի     | - „ -        | 1150   | 1287   | 2079   | 2250   | 2491   |
| Միս խոզի       | - „ -        | 1468   | 2430   | 1853   | 2017   | 2774   |
| Պանիր (տուղոտ) | - „ -        | 974    | 1018   | 999    | 1556   | 1542   |
| Կաթ            | լ            | 124    | 120    | 120    | 164    | 170    |
| Մածուն         | - „ -        | 188    | 191    | 197    | 235    | 239    |
| Զուլ           | հատ          | 50     | 50     | 49     | 59     | 62     |
| Միամյա խոտեր   | կգ           | 34     | 30     | 34     | ...    | 40     |
| Բազմամյա խոտեր | - „ -        | 42     | 36     | 45     | 50     | 55     |



Գյուղատնտեսական մթերք արտադրողների իրացման և գյուղատնտեսության արտադրության միջոցների գնման գների ինդեքսներն ըստ մարզերի

%

|                     | Գյուղատնտեսական մթերք արտադրողների իրացման գների ինդեքսը |                          | Գյուղատնտեսության արտադրության միջոցների գնման գների ինդեքսը |                          |
|---------------------|--|--------------------------|--|--------------------------|
|                     | 2012 թվականի հունվարը                                    |                          | 2012 թվականի հունվարը  |                          |
|                     | 2011թ. դեկտեմբերի նկատմամբ                               | 2011թ. հունվարի նկատմամբ | 2011թ. դեկտեմբերի նկատմամբ                                   | 2011թ. հունվարի նկատմամբ |
| <b>ՀՀ, ընդամենը</b> | <b>101.5</b>   | <b>111.0</b>             | <b>100.0</b>   | <b>106.0</b>             |
| այդ թվում՝          |  |                          |  |                          |
| Արագածոտն           | 101.1  | 106.8                    | 101.5  | 103.9                    |
| Արարատ              | 101.6  | 103.2                    | 99.5   | 100.8                    |
| Արմավիր             | 107.9  | 109.3                    | 99.8   | 103.7                    |
| Գեղարքունիք         | 104.2  | 101.7                    | 101.0  | 105.0                    |
| Լոռի                | 99.9   | 119.2                    | 98.3   | 111.9                    |
| Կոտայք              | 101.1  | 104.6                    | 99.8   | 108.1                    |
| Շիրակ               | 100.5  | 114.4                    | 100.6  | 102.9                    |
| Սյունիք             | 99.6   | 111.9                    | 100.3  | 107.8                    |
| Վայոց ձոր           | 100.9  | 102.8                    | 99.7   | 103.3                    |
| Տավուշ              | 100.6  | 123.3                    | 106.4  | 107.4                    |

Արտաքին առևտրի (ներմուծման և արտահանման) գներ

Արտահանման և ներմուծման միջին գների (միջին արժեքի) ինդեքսները ՀՀ արտաքին առևտրում, 2012թ. հունվար (առանց մարդասիրական օգնության)

նախորդ ամսվա նկատմամբ, %

|                   | Ընդամենը<br>(ըստ բոլոր երկրների) | այդ թվում՝            |                 |            |       |
|-------------------|----------------------------------|-----------------------|-----------------|------------|-------|
|                   |                                  | ԱՊՀ երկրների          | Ոչ ԱՊՀ երկրների | այդ թվում՝ |       |
|                   |                                  | Եվրամիության երկրների |                 |            |       |
| <b>Արտահանում</b> |                                  |                       |                 |            |       |
| Հունվարը          | 2011թ. նկատմամբ                  | 96.9                  | 105.8           | 94.7       | 86.5  |
|                   | 2011թ. դեկտեմբերի նկատմամբ       | 95.4                  | 104.6           | 93.2       | 94.7  |
|                   | 2011թ. հունվարի նկատմամբ         | 105.2                 | 108.9           | 104.3      | 92.0  |
| <b>Ներմուծում</b> |                                  |                       |                 |            |       |
| Հունվարը          | 2011թ. նկատմամբ                  | 114.7                 | 112.3           | 115.5      | 130.1 |
|                   | 2011թ. դեկտեմբերի նկատմամբ       | 105.1                 | 104.7           | 105.2      | 119.5 |
|                   | 2011թ. հունվարի նկատմամբ         | 108.6                 | 116.5           | 106.4      | 117.3 |