

1.4.2. Оплата труда

Среднемесячная номинальная заработная плата по секторам экономики, по месяцам

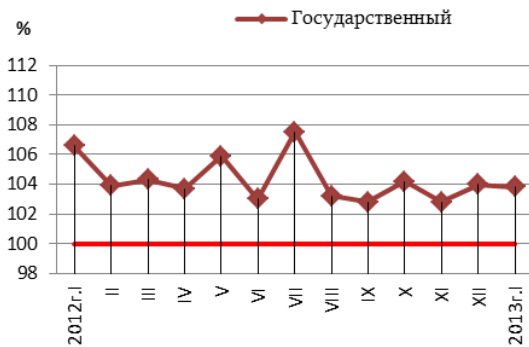
драм

	Всего		Государственный		Негосударственный	
	2011г.	2012г.	2011г.	2012г.	2011г.	2012г.
Январь	105 273	112 074	84 364	89 927	130 864	138 786
Февраль	107 922	112 937	89 529	93 012	130 271	137 159
Март	111 485	117 189	88 919	92 718	138 641	146 384
Апрель	112 730	116 624	89 721	93 067	140 513	144 116
Май	110 632	120 617	88 713	93 923	136 399	151 538
Июнь	116 096	118 364	91 873	94 658	144 352	145 503
Июль	118 395	126 227	97 721	105 010	142 128	150 327
Август	113 554	119 583	91 115	94 070	138 980	148 188
Сентябрь	114 060	119 074	93 155	95 797	138 134	145 273
Октябрь	113 856	119 672	91 366	95 159	140 145	147 311
Ноябрь	113 969	119 422	92 994	95 617	138 500	146 472
Декабрь	146 735	153 589 [◇]	121 975	126 797 [◇]	175 974	184 485 [◇]

Среднемесячная номинальная заработная плата по секторам экономики, 2013г¹.

	Всего	Государственный	Негосударственный
Январь ² , драм	140 015	112 248	168 829
Темп роста, %	104.5	103.8	103.9

в %-ах к соответствующему месяцу прошлого года



¹ Здесь и впредь, ² Рассчитан по закону РА(ЗА-246) "О подоходном налоге", вступившему в силу 01.01.2013г., согласно которому, в РА с 1-го января 2013г. в оплату труда и приравненных к ним других выплат, включены также выплаты работодателя на обязательное социальное страхование. В результате указанного законодательного изменения, с 2013г., с целью сопоставимости показателя заработной платы с предыдущими динамическими рядами, перерасчитаны соответствующие показатели прошлого года по действующей методологии, методом применения расчетных (условных) ставок, выплаченных работодателем выплат на обязательное социальное страхование.

² Оценка.

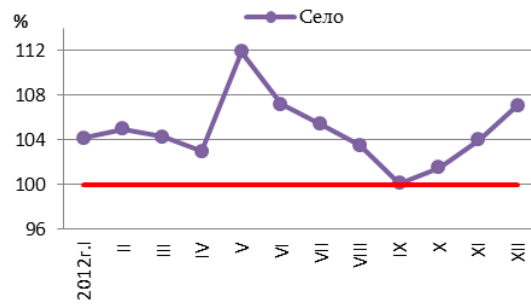
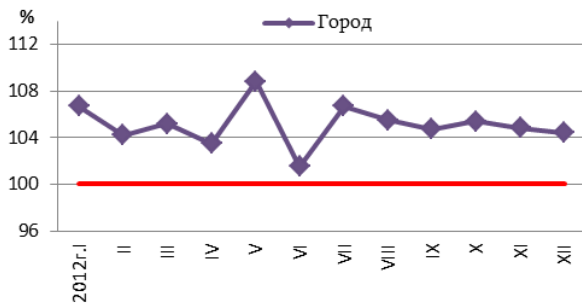
1.РЕАЛЬНЫЙ СЕКТОР

Среднемесячная номинальная заработная плата в разрезе город/село, по месяцам

драм

	Всего		Город		Село	
	2011г.	2012г.	2011г.	2012г.	2011г.	2012г.
Январь	105 273	112 074	108 284	115 521	80 317	83 654
Февраль	107 922	112 937	111 312	116 460	80 007	83 976
Март	111 485	117 189	115 020	120 991	81 932	85 496
Апрель	112 730	116 624	116 306	120 337	83 149	85 615
Май	110 632	120 617	113 720	123 687	84 985	95 116
Июнь	116 096	118 364	119 917	121 707	84 282	90 311
Июль	118 395	126 227	122 086	130 256	87 901	92 660
Август	113 554	119 583	116 749	123 119	87 144	90 165
Сентябрь	114 060	119 074	117 159	122 696	88 548	88 655
Октябрь	113 856	119 672	117 015	123 286	87 994	89 344
Ноябрь	113 969	119 422	117 441	123 077	85 486	88 905
Декабрь	146 735	153 589 [♦]	153 666	160 441	89 723	96 103

в %-ах к соответствующему месяцу прошлого года



Среднемесячная номинальная заработная плата по видам валют (по курсу ЦБ РА), по месяцам 2012г.

	Драм	К предыдущему месяцу, %	К соответствующему месяцу 2011г., %	Доллар США	К предыдущему месяцу, %	К соответствующему месяцу 2011г., %
Январь	112 074	76.4	106.5	289	75.5	100.3
Февраль	112 937	100.8	104.6	291	100.5	98.3
Март	117 189	103.8	105.1	301	103.6	99.5
Апрель	116 624	99.5	103.5	297	98.8	98.6
Май	120 617	103.4	109.0	303	101.9	102.5
Июнь	118 364	98.1	102.0	285	94.2	92.1
Июль	126 227	106.6	106.6	306	107.2	94.8
Август	119 583	94.7	105.3	291	95.2	94.1
Сентябрь	119 074	99.6	104.4	291	100.1	95.1
Октябрь	119 672	100.5	105.1	293	101.0	97.3
Ноябрь	119 422	99.8	104.8	294	99.7	98.3
Декабрь [♦]	153 589	128.8	104.7	379	129.1	98.9

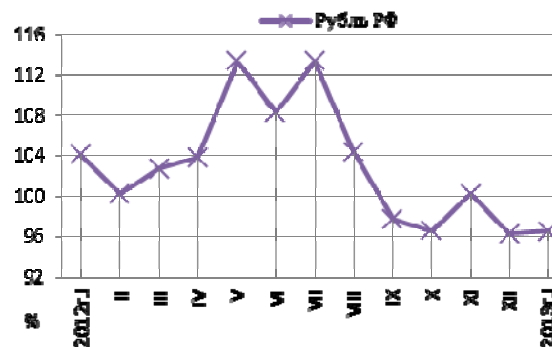
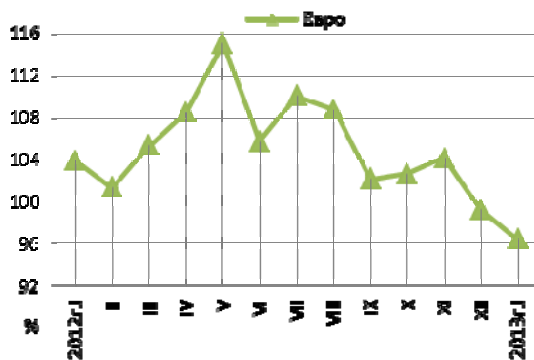
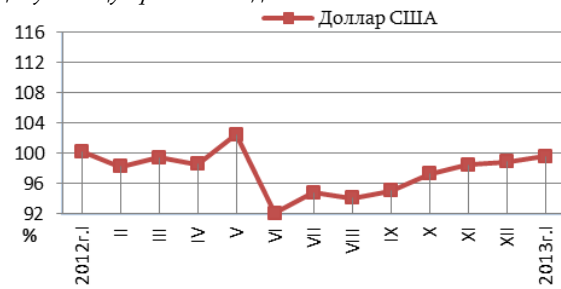
1.РЕАЛЬНЫЙ СЕКТОР

	Евро	К предыдущему месяцу, %	К соответствующему - месяцу 2011г., %	Рубль РФ	К предыдущему месяцу, %	К Соответствующему месяцу 2011г., %
Январь	224	77.0	103.9	9 016	74.7	104.1
Февраль	220	98.0	101.4	8661	96.1	100.2
Март	228	103.8	105.4	8 838	102.0	102.7
Апрель	226	99.2	108.5	8 775	99.3	103.8
Май	237	104.8	115.1	9 357	106.6	113.4
Июнь	228	96.1	105.8	9 387	100.3	108.3
Июль	249	109.4	110.1	9 931	105.8	113.4
Август	235	94.2	108.8	9 306	93.7	104.4
Сентябрь	227	96.7	102.2	9 174	98.6	97.7
Октябрь	227	99.9	102.7	9 156	99.8	96.6
Ноябрь	229	100.8	104.2	9 200	100.5	100.2
Декабрь [♦]	289	126.2	99.2	11 618	126.3	96.3

Среднемесячная номинальная заработная плата по видам валют (по курсу ЦБ РА), 2013г.

	Январь ¹	К предыдущему месяцу, %	К соответствующему месяцу прошлого года %
Драм	140 015	78.6	104.5
Доллар США	344	78.4	99.6
Евро	258	77.4	96.5
Рубль РФ	10 402	77.2	96.5

в %-ах к соответствующему месяцу прошлого года



¹ Оценка.

1.РЕАЛЬНЫЙ СЕКТОР

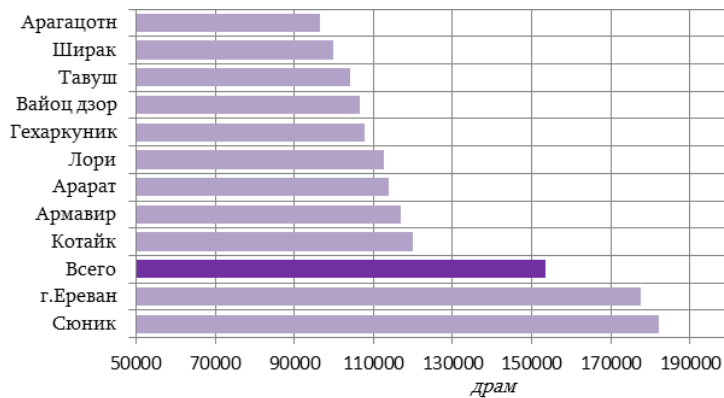
Среднемесячная номинальная заработная плата в марзах РА и г. Ереван, по месяцам

	Январь		Февраль		Март		Апрель		Май		Июнь	
	2012г., драм	темп роста, %	2012г., драм	темп роста, %	2012г., драм	темп роста, %	2012г., драм	темп роста, %	2012г., драм	темп роста, %	2012г., драм	темп роста, %
Всего	112 074	106.5	112 937	104.6	117 189	105.1	116 624	103.5	120 617	109.0	118 364	102.0
г. Ереван	122 409	106.6	124 368	105.1	129 829	106.1	129 107	104.0	128 652	106.5	128 936	104.5
Арагацотн	80 813	111.4	80 674	104.0	79 231	105.2	79 237	103.2	82 537	107.8	82 470	108.2
Арарат	93 296	106.3	94 828	106.4	96 674	107.3	96 550	103.3	109 242	117.0	107 693	115.0
Армавир	100 786	106.4	99 891	101.7	100 498	104.9	103 185	105.4	104 723	107.6	104 886	105.8
Гегаркуник	91 959	106.8	89 130	103.8	90 414	100.8	90 691	101.5	97 121	105.5	98 035	109.5
Лори	89 972	107.7	88 004	101.9	88 626	103.4	90 022	101.6	93 278	106.4	92 003	103.9
Котайк	98 843	101.9	98 571	103.7	100 268	102.0	102 129	101.2	102 580	103.0	103 738	101.9
Ширак	83 208	106.4	83 723	104.6	83 509	101.1	84 445	102.2	86 842	105.0	88 680	102.1
Сюник	140 027	107.7	135 363	105.2	150 987	104.3	139 464	100.7	198 845	143.7	147 021	70.7
Вайоц дзор	78 851	103.4	82 179	101.4	83 431	103.5	86 429	107.4	87 480	109.5	90 779	109.9
Тавуш	87 173	109.4	88 244	103.8	88 010	104.2	87 924	103.4	89 485	109.6	90 130	106.5

	Июль		Август		Сентябрь		Октябрь		Ноябрь		Декабрь	
	2012г., драм	темп роста, %	2012г., драм	темп роста, %	2012г., драм	темп роста, %	2012г., драм	темп роста, %	2012г., драм	темп роста, %	2012г., драм	темп роста, %
Всего	126 227	106.6	119 583	105.3	119 074	104.4	119 672	105.1	119 422	104.8	153 589[◇]	104.7
г. Ереван	140 270	107.5	130 895	105.6	131 492	105.5	132 032	106.0	131 359	104.9	177 421	105.7
Арагацотн	84 658	105.4	82 808	107.6	82 117	103.1	82 415	105.4	82 988	107.0	96 439	104.6
Арарат	102 080	100.3	98 584	104.2	97 963	101.7	98 067	102.1	98 963	102.2	113 901	104.9
Армавир	106 160	104.3	103 566	103.8	101 834	101.8	104 337	103.9	104 937	107.1	117 044	105.1
Гегаркуник	97 221	104.4	100 873	106.5	96 506	100.6	98 543	104.4	99 025	107.5	107 881	108.4
Лори	94 681	104.5	94 890	103.8	95 432	104.0	93 207	104.5	93 999	101.7	112 597	106.6
Котайк	111 285	105.9	105 722	102.8	104 637	102.7	105 330	103.5	104 312	103.7	119 937	98.8
Ширак	91 769	104.8	91 109	107.3	86 882	99.5	86 734	98.6	87 677	100.9	99 954	101.0
Сюник	157 466	107.6	149 619	103.8	142 273	103.1	145 766	103.2	145 093	106.1	182 096	96.3
Вайоц дзор	90 048	107.7	89 634	107.0	88 341	103.2	88 949	106.0	88 326	107.2	106 650	113.1
Тавуш	94 476	108.8	89 967	107.2	88 926	104.2	90 012	105.8	91 845	108.4	104 247	106.8

1.РЕАЛЬНЫЙ СЕКТОР

Среднемесячная номинальная заработная плата по марзам РА и г.Ереван, декабрь 2012г.



Среднемесячная номинальная заработная плата по марзам РА, районам и г.Ереван, декабрь

	Номинальная средняя заработная плата, драм			Номинальная средняя заработная плата, драм	
	2011г.	2012г.		2011г.	2012г.
Всего	146 735	153 589 ♦			
г. Ереван	167 868	177 421	Лори	105 653	112 597
Ачапняк	101 379	109 354	Гугарк	81 587	90 013
Аван	91 039	97 182	Туманян	113 283	123 048
Арабкир	150 520	157 335	Спитак	80 849	84 671
Давташен	113 708	116 191	Степанаван	107 327	117 209
Эребуни	133 931	148 311	Ташир	100 392	90 127
Кентрон	220 791	231 830	г. Ванадзор	110 231	117 239
Малатия-Себастья	132 923	139 744	Котайк	121 355	119 937
НорНорк	111 097	113 123	Абовян	118 194	119 611
Норк Мараш	122 653	134 803	Раздан	132 472	121 933
Нубарашен	98 234	96 333	Наири	105 052	116 443
Шенгавит	137 955	143 548	Ширак	98 963	99 954
Канакер-Зейтун	169 172	186 515	Ахурян	110 344	106 198
Арагацотн	92 162	96 439	Амасия	85 035	83 636
Аштарак	100 031	105 892	Ани	83 191	80 222
Апаран	87 938	94 569	Ашотск	91 195	89 612
Арагац	71 678	75 136	Артик	92 917	97 729
Талин	83 461	81 363	г. Гюмри	99 847	101 538
Арарат	108 575	113 901	Сюник	189 075	182 096
Арарат	120 045	129 160	Горис	110 198	111 123
Аргаташ	93 887	100 267	Капан	236 518	224 821
Масис	109 296	107 999	Мегри	155 999	145 023
Армавир	111 370	117 044	Сисиан	95 653	99 846
Армавир	126 288	133 331	Вайоц Дзор	94 293	106 650
Баграмян	122 309	129 656	Ехегнадзор	98 850	112 530
Вагаршапат	86 442	89 888	Вайк	88 965	100 939
Гехаркуник	99 534	107 881	Тавуш	97 590	104 247
Гавар	106 952	108 556	Иджеван	117 485	124 596
Чамбарак	79 134	81 384	Ноемберян	83 794	82 307
Мартуни	95 207	97 366	Тавуш	79 138	78 639
Севан	95 718	90 550	г. Дилижан	87 307	94 675
Варденис	104 735	142 476			

1.РЕАЛЬНЫЙ СЕКТОР

Среднемесячная номинальная заработная плата по секторам экономики, марзам РА и г.Ереван, декабрь 2012г.

	Всего, драм	Государ- ственный	Негосудар- ственный	К соответствующему месяцу 2011г.,%		
				всего	государ- ственный	негосудар- ственный
Всего	153 589[◇]	126 797[◇]	184 485[◇]	104.7	104.0	104.8
г. Ереван	177 421	159 236	193 644	105.7	104.8	106.3
Арагацотн	96 439	82 247	152 176	104.6	99.6	114.2
Арарат	113 901	89 729	141 919	104.9	97.5	110.2
Армавир	117 044	106 005	145 303	105.1	103.7	108.1
Гегаркуник	107 881	87 192	196 143	108.4	101.2	121.9
Лори	112 597	95 932	139 498	106.6	103.8	107.8
Котайк	119 937	87 670	148 094	98.8	96.6	98.9
Ширак	99 954	87 226	136 695	101.0	104.5	96.0
Сюник	182 096	97 178	258 570	96.3	106.0	93.3
Вайоцзор	106 650	84 037	146 156	113.1	104.5	118.0
Тавуш	104 247	88 645	152 586	106.8	107.5	106.5

Среднемесячная номинальная заработная плата по секторам экономики и видам экономической деятельности, декабрь 2012г.

	Всего, драм	Государ- ственный	Негосудар- ственный	К соответствующему месяцу 2011г.,%		
				всего	государ- ственный	негосудар- ственный
Всего	153 589[◇]	126 797[◇]	184 485[◇]	104.7	104.0	104.8
Сельское хозяйство, лесное хозяйство и рыболовство	114 730	79 237	140 514	111.3	93.9	120.8
Горнодобывающая промышленность и разработка карьеров	305 779	-	305 779	97.6	-	97.6
Обрабатывающая промышленность	135 323	70 010	136 796	109.6	89.5	109.9
Снабжение электроэнергией, газом, паром и кондиционированным воздухом	191 200	223 499	187 336	103.8	107.7	103.3
Водоснабжение, канализация, обработка отходов и получение вторичного сырья	136 929	107 702	141 150	102.5	107.0	101.6
Строительство	163 141	245 777	160 265	104.8	102.9	105.2
Оптовая и розничная торговля; Ремонт автомобилей и мотоциклов	102 126	-	102 126	110.3	-	110.3
Перевозки и складское хозяйство	138 324	154 844	121 354	112.0	110.0	113.8
Организация проживания и общественного питания	89 186	-	89 186	100.0	-	100.0
Информация и связь	391 795	160 020	462 527	104.3	120.3	103.6
Финансовая и страховая деятельность	499 921	1 207 999	457 390	98.1	90.7	99.8
Операции с недвижимым имуществом	112 325	132 383	108 232	108.4	106.4	109.1
Профессиональная, научная и техническая деятельность	167 183	131 059	233 909	107.9	107.6	98.3
Административная и вспомогательная деятельность	121 852	100 020	131 761	99.1	107.7	98.0
Государственное управление и оборона; обязательное социальное обеспечение	210 004	210 004	-	106.3	106.3	-
Образование	97 095	96 809	105 514	102.3	102.4	101.8
Здравоохранение и социальное обслуживание населения	94 017	86 487	119 122	104.3	101.1	112.5
Культура, развлечения и отдых	77 860	75 171	86 792	94.3	94.6	91.5
Предоставление прочих видов услуг	84 730	104 897	81 881	95.6	122.8	91.9

1.РЕАЛЬНЫЙ СЕКТОР



Среднемесячная номинальная заработная плата работающих по совместительству и по подрядному или гражданско-правовому договору, по месяцам

	Работающие по совместительству			Работающие по подрядному или гражданско-правовому договору		
	2011г., драм	2012г., драм	К соответствующему месяцу прошлого года, %	2011г., драм	2012г., драм	К соответствующему месяцу прошлого года, %
Январь	80 077	79 411	99.2	107 797	101 734	94.4
Февраль	82 438	78 971	95.8	107 012	105 747	98.8
Март	85 553	81 271	95.0	112 887	122 727	108.7
Апрель	87 713	84 459	96.3	130 573	135 971	104.1
Май	87 702	86 519	98.7	125 145	117 943	94.2
Июнь	100 380	90 931	90.6	130 761	126 079	96.4
Июль	101 323	101 070	99.8	145 616	112 467	77.2
Август	89 506	102 009	114.0	129 125	114 795	88.9
Сентябрь	82 554	87 835	106.4	134 069	143 342	106.9
Октябрь	81 761	84 254	103.0	65 085	112 231	172.4
Ноябрь	78 891	92 044	116.7	124 072	118 249	95.3
Декабрь	103 053	103 758	100.7	160 774	130 687	81.3

1.РЕАЛЬНЫЙ СЕКТОР

Среднемесячная номинальная заработная плата работающих по совместительству и подрядному или гражданско-правовому договору, по видам экономической деятельности, декабрь 2012г.

драм

	Работающие по совместительству	Работающие по подрядному или гражданско-правовому договору
Всего	103 758	130 687
Сельское хозяйство, лесное хозяйство и рыболовство	78 200	182 464
Горнодобывающая промышленность и разработка карьеров	504 948	423 329
Обработывающая промышленность	158 739	157 235
Снабжение электроэнергией, газом, паром и кондиционированным воздухом	34 771	256 348
Водоснабжение, канализация, обработка отходов и получение вторичного сырья	376 864	293 538
Строительство	216 489	317 471
Оптовая и розничная торговля; ремонтавтомобилей и мотоциклов	98 332	91 331
Перевозки и складское хозяйство	262 151	92 637
Организация проживания и общественного питания	74 333	174 019
Информация и связь	152 354	127 054
Финансовая и страховая деятельность	171 054	108 287
Операции с недвижимым имуществом	123 321	181 488
Профессиональная, научная и техническая деятельность	97 069	115 611
Административная и вспомогательная деятельность	135 207	210 483
Государственное управление и оборона; обязательное социальное обеспечение	145 590	101 933
Образование	77 929	127 983
Здравоохранение и социальное обслуживание населения	95 616	171 377
Культура, развлечения и отдых	75 860	113 170
Предоставление прочих видов услуг	117 243	79 842

Среднемесячная номинальная заработная плата в социальной сфере¹

	2011г., драм	2012г., драм	К соответствующему месяцу прошлого года, %
Январь	74 897	79 855	106.6
Февраль	76 518	79 422	103.8
Март	78 013	80 162	102.8
Апрель	78 666	80 416	102.2
Май	78 746	81 837	103.9
Июнь	80 125	83 064	103.7
Июль	82 528	88 090	106.7
Август	78 335	81 200	103.7
Сентябрь	80 928	82 465	101.9
Октябрь	79 370	82 404	103.8
Ноябрь	80 022	81 727	102.1
Декабрь	92 166	95 132	103.2

Среднемесячная номинальная заработная плата по секторам экономики по кварталам

драм

	Всего		Государственный		Негосударственный	
	2011г.	2012г.	2011г.	2012г.	2011г.	2012г.
I квартал	108 248	114 081	87 618	91 889	133 300	140 820
II квартал	113 157	118 535	90 096	93 881	140 418	147 052
III квартал	115 332	121 624	94 001	98 301	139 734	147 920
IV квартал	124 828	130 869	102 122	105 896	151 466	159 312

¹ Включены отрасли здравоохранения, образования, культуры и искусства.

1.РЕАЛЬНЫЙ СЕКТОР

Среднемесячная номинальная заработная платав разрезе город/село по кварталам

драм

	Всего		Город		Село	
	2011г.	2012г.	2011г.	2012г.	2011г.	2012г.
I квартал	108 248	114 081	111 563	117 675	80 754	84 376
II квартал	113 157	118 535	116 653	121 910	84 141	90 355
III квартал	115 332	121 624	118 868	125 352	87 868	90 494
IVквартал	124 828	130 869	129 350	135 576	87 726	91 441

Среднемесячная номинальная заработная плата по марзам РА и г. Ереван, по кварталам 2012г.

	Номинальная средняя заработная плата, драм				к соответствующему кварталу 2011г., %			
	I квартал	II квартал	III квартал	IVквартал	I квартал	II квартал	III квартал	IVквартал
Всего	114 081	118 535	121 624	130 869	105.4	104.8	105.5	104.8
г. Ереван	125 559	128 899	134 214	146 928	105.9	105.0	106.2	105.5
Арагацотн	80 222	81 418	83 198	87 316	106.7	106.4	105.3	105.7
Арагат	94 921	104 507	99 540	103 605	106.7	111.8	102.0	103.2
Армавир	100 394	104 266	103 838	108 729	104.3	106.3	103.3	105.3
Гегаркуник	90 491	95 276	98 211	101 808	103.7	105.5	103.9	106.7
Лори	88 875	91 762	94 999	99 885	104.3	104.0	104.1	104.4
Котайк	99 237	102 820	107 199	109 841	102.5	102.0	102.8	101.9
Ширак	83 480	86 658	89 916	91 431	104.0	103.1	103.8	100.2
Сюник	142 138	161 827	149 775	157 637	105.7	100.0	104.9	101.3
Вайоцзор	81 503	88 248	89 340	94 601	102.8	108.9	105.9	109.0
Тавуш	87 812	89 179	91 128	95 378	105.7	106.4	106.7	107.0

Среднемесячная номинальная заработная плата по секторам
Экономики и видам экономической деятельности, IV квартал 2012г.

	Всего, драм	Государ- ственный	Негосудар- ственный	К соответствующему кварталу 2011г.,%		
				всего	государ- ственный	негосудар- ственный
Всего	130 869	105 896	159 312	104.8	103.7	105.2
Сельское хозяйство, лесное хозяйство и рыболовство	98 475	68 147	117 688	113.1	105.3	113.1
Горнодобывающая промышленность и разработка карьеров	266 330	-	266 330	101.8	-	101.8
Обрабатывающая промышленность	125 904	72 865	127 262	106.9	100.1	107.1
Снабжение электроэнергией, газом, паром и кондиционированнымвоздухом	167 107	220 712	160 687	102.5	108.1	101.7
Водоснабжение, канализация, обработка отходов и получение вторичного сырья	120 364	108 115	122 100	97.7	109.3	96.2
Строительство	157 783	180 815	157 010	104.7	99.6	105.0
Оптовая и розничная торговля; ремонт автомобилей и мотоциклов	97 665	-	97 665	107.1	-	107.1
Перевозки и складское хозяйство	120 211	131 645	108 637	109.8	108.4	111.0
Организация проживания и общественного питания	83 688	-	83 688	100.2	-	100.2
Информация и связь	296 224	133 379	343 717	102.3	115.8	100.6
Финансовая и страховая деятельность	369 911	742 939	347 557	105.0	103.1	105.6
Операции с недвижимым имуществом	101 502	100 892	101 624	111.1	111.2	111.1
Профессиональная, научная и техническая деятельность	138 896	106 788	197 475	106.3	105.9	97.0
Административная и вспомогательная деятельность	106 893	83 271	117 789	102.0	104.5	103.0
Государственное управление и оборона; обязательное социальное обеспечение	157 863	157 863	-	104.2	104.2	-
Образование	85 418	84 953	99 003	101.5	101.4	104.7
Здравоохранение и социальное обслуживание населения	93 067	85 076	119 792	106.4	104.7	110.0
Культура, развлечения и отдых	69 960	65 780	83 807	99.2	98.4	98.1
Предоставление прочих видов услуг	78 718	82 278	78 216	96.4	108.1	94.9

1.РЕАЛЬНЫЙ СЕКТОР

Среднемесячная номинальная заработная плата по секторам экономики, нарастающая месячная

драм

	Всего		Государственный		Негосударственный	
	2011г.	2012г.	2011г.	2012г.	2011г.	2012г.
Январь	105 273	112 074	84 364	89 927	130 864	138 786
Январь-февраль	106 602	112 505	86 958	91 471	130 518	137 975
Январь-март	108 248	114 081	87 618	91 889	133 300	140 820
Январь-апрель	109 374	114 726	88 141	92 184	135 117	141 666
Январь-май	109 628	115 918	88 255	92 532	135 380	143 690
Январь-июнь	110 720	116 330	88 858	92 886	136 916	144 001
Январь-июль	111 827	117 757	90 116	94 608	137 683	144 929
Январь-август	112 045	117 987	90 239	94 541	137 850	145 348
Январь-сентябрь	112 273	118 110	90 566	94 680	137 883	145 340
Январь-октябрь	112 433	118 268	90 646	94 728	138 113	145 543
Январь-ноябрь	112 576	118 375	90 863	94 810	138 149	145 630
Январь-декабрь	115 451	121 342 [♦]	93 485	97 502 [♦]	141 329	148 909 [♦]

Среднемесячная номинальная заработная плата по секторам экономики, марзам РА и г.Еревану, январь-декабрь 2012г.

	Всего, драм	Государственный	Негосударственный	К январю-декабрю 2011г.,%		
				Всего	государственный	негосударственный
Всего	121 342	97 502	148 909	105.1	104.3	105.4
г. Ереван	133 985	112 465	153 253	105.7	105.8	105.4
Арагацотн	83 069	74 940	114 898	106.0	102.6	114.3
Арагат	100 666	80 777	123 929	105.7	99.9	110.0
Армавир	104 323	97 506	121 180	104.8	102.6	108.7
Гегаркуник	96 462	80 330	165 679	105.0	101.1	113.0
Лори	93 903	80 376	115 783	104.2	102.5	104.9
Котайк	104 863	79 017	127 465	102.6	99.9	103.5
Ширак	87 875	77 993	115 587	102.7	102.6	102.4
Сюник	152 882	78 238	218 580	102.8	102.8	102.4
Вайоцзор	88 574	74 457	114 352	106.8	100.6	115.3
Тавуш	90 899	80 816	124 145	106.5	109.5	104.8

Среднемесячная номинальная заработная плата по видам валют (по курсу ЦБ РА), нарастающая по месяцам 2012г.

	Драм	К соответствующему периоду 2011г., %	Доллар США	К соответствующему периоду 2011г., %
Январь	112 074	106.5	289	100.3
Январь-февраль	112 505	105.5	290	99.3
Январь-март	114 081	105.4	294	99.3
Январь-апрель	114 726	104.9	295	99.2
Январь-май	115 918	105.7	296	99.8
Январь-июнь	116 330	105.1	295	98.5
Январь-июль	117 757	105.3	296	97.9
Январь-август	117 987	105.3	296	97.4
Январь-сентябрь	118 110	105.2	295	97.2
Январь-октябрь	118 268	105.2	295	97.2
Январь-ноябрь	118 375	105.2	295	97.3
Январь-декабрь [♦]	121 342	105.1	302	97.4

1. РЕАЛЬНЫЙ СЕКТОР

	Евро	К соответствующему периоду 2011г., %	РубльРФ	К соответствующему периоду 2011г., %
Январь	224	103.9	9 016	104.1
Январь-февраль	222	102.7	8 831	102.1
Январь-март	224	103.6	8 837	102.3
Январь-апрель	224	104.8	8 818	102.6
Январь-май	227	106.9	8 931	104.8
Январь-июнь	227	106.7	9 004	105.4
Январь-июль	230	107.2	9 136	106.5
Январь-август	231	107.4	9 153	106.2
Январь-сентябрь	230	106.8	9 156	105.2
Январь-октябрь	230	106.4	9 161	104.5
Январь-ноябрь	230	106.2	9 162	104.0
Январь-декабрь [♦]	235	105.6	9 377	103.4

Среднемесячная номинальная заработная плата по секторам экономики и видам экономической деятельности, январь-декабрь 2012г.

	Всего, драм	Государственный	Негосударственный	К январю-декабрю 2011г.,%		
				всего	государственный	негосударственный
Всего	121 342	97 502	148 909	105.1	104.3	104.4
Сельское хозяйство, лесное хозяйство и рыболовство	89 301	62 288	106 670	113.8	106.2	106.2
Горнодобывающая промышленность и разработка карьеров	261 227	-	261 227	104.5	-	-
Обрабатывающая промышленность	120 152	68 990	121 276	107.0	96.5	96.5
Снабжение электроэнергией, газом, паром и кондиционированным воздухом	157 814	210 546	151 470	103.0	103.5	103.5
Водоснабжение, канализация, обработка отходов и получение вторичного сырья	114 944	102 636	116 755	101.1	112.4	130.6
Строительство	146 576	168 510	145 783	102.2	103.7	100.2
Оптовая и розничная торговля; Ремонт автомобилей и мотоциклов	91 852	-	91 852	104.4	-	-
Перевозки и складское хозяйство	111 436	123 643	99 435	110.3	107.8	108.4
Организация проживания и общественного питания	81 556	-	81 556	105.7	-	-
Информация и связь	269 617	122 005	312 305	104.2	114.0	113.5
Финансовая и страховая деятельность	322 204	464 055	313 598	105.6	107.1	107.1
Операции с недвижимым имуществом	93 567	80 140	96 431	107.6	99.1	104.0
Профессиональная, научная и техническая деятельность	123 096	90 917	182 542	109.1	110.7	109.5
Административная и вспомогательная деятельность	97 207	75 915	107 313	99.6	108.9	118.1
Государственное управление и оборона; обязательное социальное обеспечение	138 997	138 997	-	104.0	104.0	103.5
Образование	82 014	81 525	96 886	102.4	102.4	102.7
Здравоохранение и социальное обслуживание населения	89 439	81 996	114 563	106.6	105.5	105.5
Культура, развлечения и отдых	67 173	62 362	84 054	103.8	102.5	101.6
Предоставление прочих видов услуг	74 653	72 924	74 898	97.8	102.2	107.7