

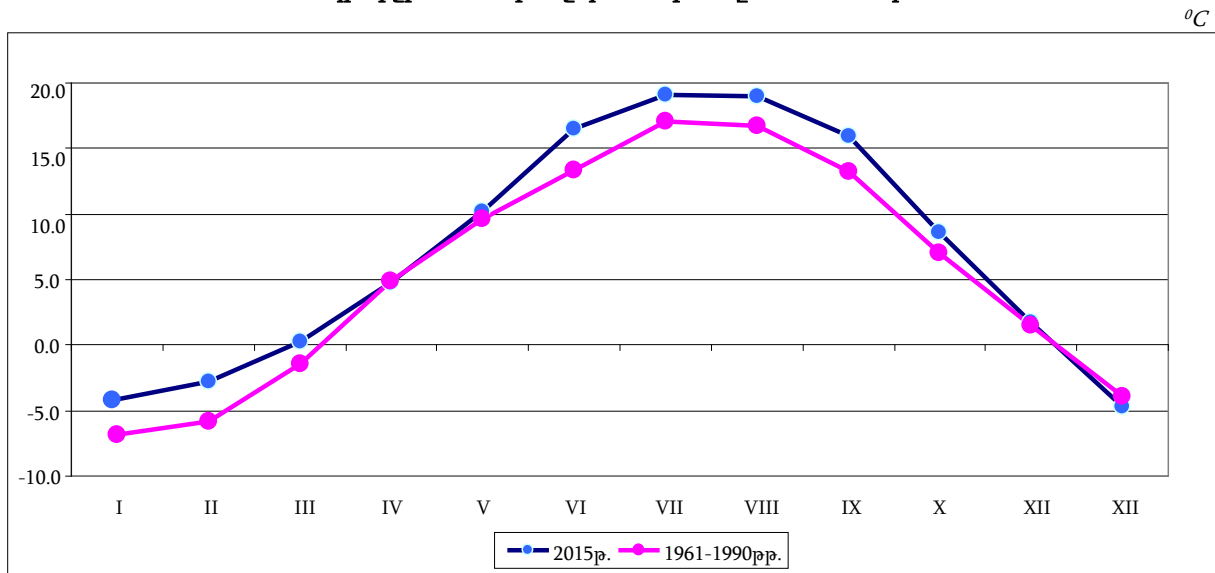
5.3. Հիդրոդերևութաբանական պայմանները Հայաստանում

5.3.1. 2015 թվականին դիտված հիդրոդերևութաբանական պայմանների համառոտ բնութագիրը: Ըստ ՀՀ տարածքային կառավարման և արտակարգ իրավիճակների նախարարության «Հայաստանի հիդրոդերևութաբանության և մոնիթորինգի պետական ծառայություն» ՊՈԱԿ-ի տեղեկատվության, 2015թ. հիդրոդերևութաբանական պայմանները ՀՀ-ում ունեցել են հետևյալ տեսքը՝

2015թ. ՀՀ-ում տարեկան միջին ջերմաստիճանների և տեղումների քանակների արժեքները և դրանց շեղումները 1961-1990թթ. նորմայից<sup>1</sup>

	Միջին ջերմաստիճանը, °C	Միջին ջերմաստիճանի 1961-1990թթ. նորման, °C	Միջին ջերմաստիճանի շեղումը 1961-1990թթ. նորմայից, °C	Տեղումների քանակը, մմ	Տեղումների 1961-1990թթ. նորման, մմ	Տեղումների շեղումը 1961-1990թթ. նորմայից, մմ
Հունվար	-4.2	-6.8	2.6	31.8	35	-3.2
Փետրվար	-2.7	-5.8	3.1	46.1	41	5.1
Մարտ	0.2	-1.4	1.6	60.6	52	8.6
Ապրիլ	4.8	4.9	-0.1	81.6	71	10.6
Մայիս	10.2	9.6	0.6	92.0	88	4.0
Հունիս	16.5	13.4	3.1	55.9	71	-15.1
Հուլիս	19.1	17.1	2.0	13.4	44	-30.6
Օգոստոս	19.0	16.7	2.3	52.1	33	19.1
Սեպտեմբեր	15.9	13.2	2.7	17.1	28	-10.9
Հոկտեմբեր	8.6	7	1.6	120.0	50	70.0
Նոյեմբեր	1.7	1.5	0.2	18.0	41	-23.0
Դեկտեմբեր	-4.7	-3.9	-0.8	32.8	38	-5.2
<b>Միջին տարեկան</b>	<b>7.0</b>	<b>5.5</b>	<b>1.5</b>	<b>621</b>	<b>592</b>	<b>29</b>

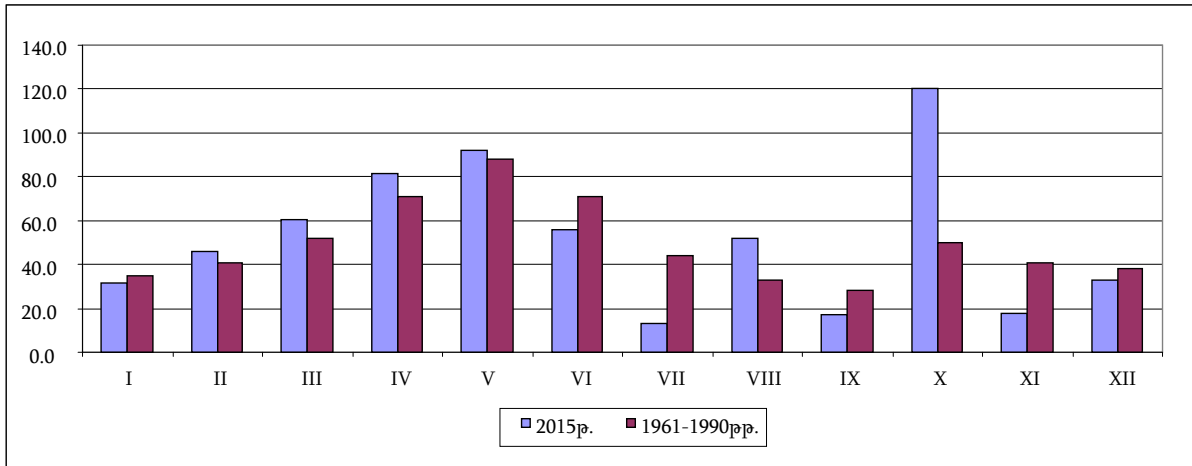
Օդի միջին ամսական ջերմաստիճանը ՀՀ-ում, 2015թ.



<sup>1</sup> 1961-1990թթ. Համաշխարհային օդերևութաբանական կազմակերպության (ՀՕԿ) կողմից ընդունված ստանդարտ ժամանակահատվածն է, որի միջին արժեքն ընդունվել է որպես նորմա:

Տեղումների միջին ամսական քանակը ՀՀ-ում, 2015թ.

մմ

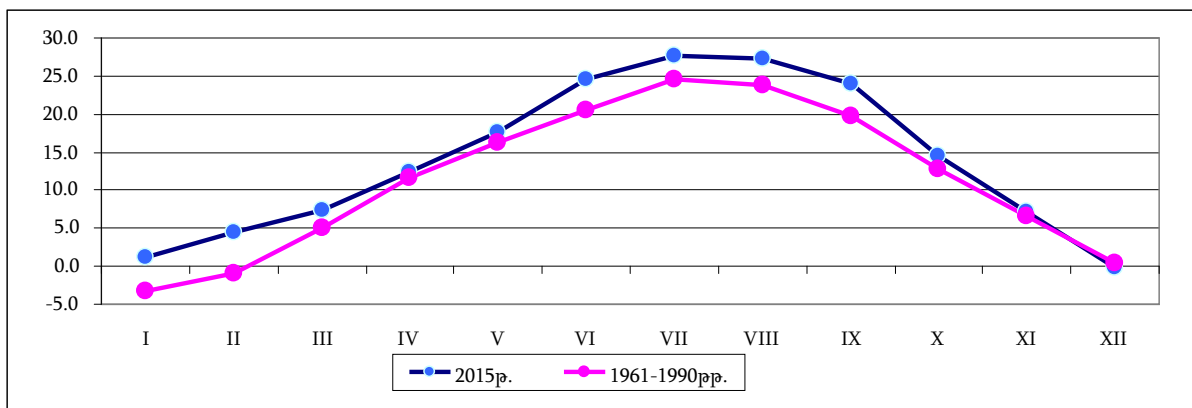


2015թ. ք.Երևանում ամսական և տարեկան միջին ջերմաստիճանների և տեղումների քանակների արժեքները և դրանց շեղումները 1961-1990թթ. նորմայից

	Միջին ջերմաստիճանը, °C	Միջին ջերմաստիճանի 1961-1990թթ. նորման, °C	Միջին ջերմաստիճանի շեղումը 1961-1990թթ. նորմայից, °C	Տեղումների քանակը, մմ	Տեղումների 1961-1990թթ. նորման, մմ	Տեղումների շեղումը 1961-1990թթ. նորմայից, մմ
Հունվար	1.2	-3.2	4.4	15.2	29.0	-13.8
Փետրվար	4.4	-1	5.4	6.5	38.0	-31.5
Մարտ	7.4	5.1	2.3	63.7	41.0	22.7
Ապրիլ	12.4	11.6	0.8	48.8	51.0	-2.2
Մայիս	17.6	16.3	1.3	47.8	60.0	-12.2
Հունիս	24.6	20.6	4.0	10.6	29.0	-18.4
Հուլիս	27.7	24.6	3.1	0.0	14.0	-14.0
Օգոստոս	27.3	23.9	3.4	18.0	9.0	9.0
Սեպտեմբեր	24.1	19.8	4.3	3.5	9.0	-5.5
Հոկտեմբեր	14.6	12.8	1.8	102.6	32.0	70.6
Նոյեմբեր	7.2	6.6	0.6	13.2	30.0	-16.8
Դեկտեմբեր	-0.2	0.5	-0.7	29.2	26.0	3.2
<b>Միջին տարեկան</b>	<b>14.0</b>	<b>11.5</b>	<b>2.5</b>	<b>359.1</b>	<b>368.0</b>	<b>-8.9</b>

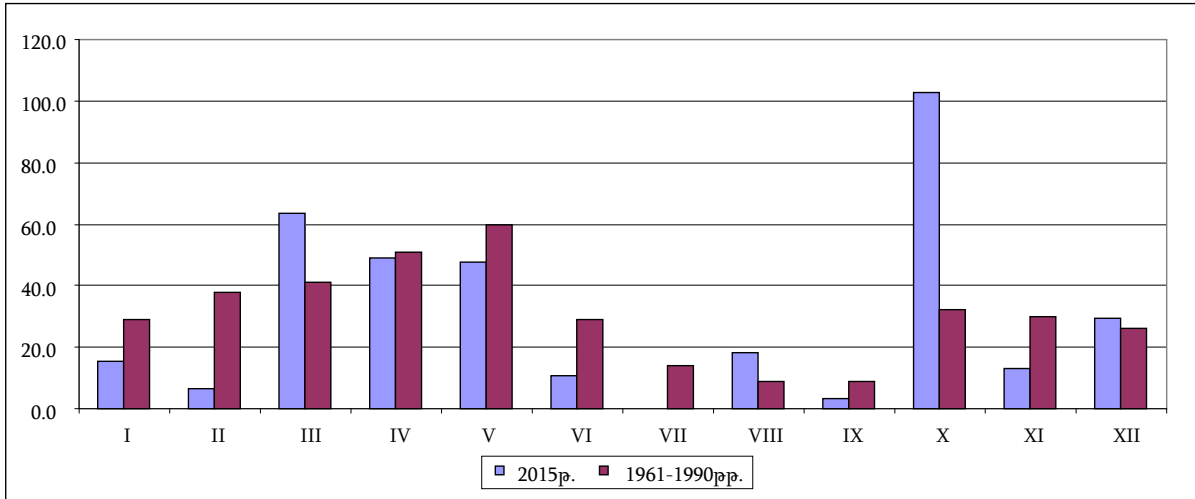
Օդի միջին ամսական ջերմաստիճանը ք.Երևանում, 2015թ.

°C



Տեղումների միջին ամսական քանակը ք. Երևանում, 2015թ.

մմ



Վտանգավոր օդերևութաբանական երևույթները, 2015թ.

Երևույթի անվանումը	Բնութագիրը	Չափանիշը	Դեպքերի քանակը, միավոր
Ուժեղ մառախուղ	տեսանելիությունը	≤ 50 մ	22
Ուժեղ քամի	արագությունը	≥ 25 մ/վրկ	20
Խոշոր կարկուտ	տրամագիծը	≥ 20 մմ	5
Ուժեղ անձրև	քանակը	≥ 30 մմ/12 ժամ	6
Ուժեղ ձյուն	քանակը	≥ 20 սմ/12 ժամ	5
Սաստիկ շոգ	ջերմային ալիք	հովտային շրջաններում՝ ≥ +40°C	3
		նախալեռնային շրջաններում՝ ≥ +35°C	
		լեռնային շրջաններում՝ ≥ +32°C	
<b>Ընդամենը</b>			<b>61</b>

Սևանա լճից բացթողումներն ըստ տարիների և լճի մակարդակի տատանումներն ըստ ամիսների, 2011-2015թթ.

	Ջրի բացթողումները, մլն. խոր. մ	Լճի մակարդակը և ամսական տատանումները	ամսական տատանումները նախորդ ամսվա համեմատ, մմ												Ջրի մակարդակի նիշը տարեվերջին, մ	Ջրի մակարդակի տատանումները տարեվերջին համեմատ, մմ
			հունվար	փետրվար	մարտ	ապրիլ	մայիս	հունիս	հուլիս	օգոստոս	սեպտեմբեր	հոկտեմբեր	նոյեմբեր	դեկտեմբեր		
2011	168.30	1 899.90	+3	+3	+4	+15	+20	+11	-5	-7	-8	-5	-4	-4	1 900.13	+23
2012	317.62	1 900.13	-1	+7	+4	+9	+14	-	-2	-13	-8	-5	-6	-2	1 900.10	-3
2013	169.95	1 900.10	-1	+2	+7	+12	+19	+9	-7	-14	-9	-8	-2	-3	1 900.16	+6
2014	269.63	1 900.16	-	+4	+4	+11	+15	-	-5	-16	-6	-7	-2	-1	1 900.13	-3
2015	167.74	1 900.13	-1	+1	+4	+16	+19	+4	-10	-12	-8	-1	-2	-4	1 900.19	+6

<sup>1</sup>Ըստ ամիսների հանրագումարի հետ անհամապատասխանությունը պայմանավորված է ցուցանիշների կլորացմամբ:

**5.3.2. Հիդրոոդերևութաբանական պայմանները Հայաստանում 2016 թվականի հունվարին:** Ըստ ՀՀ տարածքային կառավարման և արտակարգ իրավիճակների նախարարության «Հայաստանի հիդրոոդերևութաբանության և մոնիթորինգի պետական ծառայություն» ՊՈԱԿ-ի տեղեկատվության, 2016թ. հունվարին հանրապետությունում օդի ամսական միջին ջերմաստիճանը եղել է նորմայից բարձր 1-2 աստիճանով (Աշոցք գյուղում (ՀՀ Շիրակի մարզ)՝ 2.9 աստիճանով):

**Օդի միջին ամսական և տասնօրյակային ջերմաստիճաններն ու շեղումները 1961-1990թթ. համապատասխան նորմաներից ըստ ՀՀ մարզերի և Երևան քաղաքի, 2016թ. հունվար**

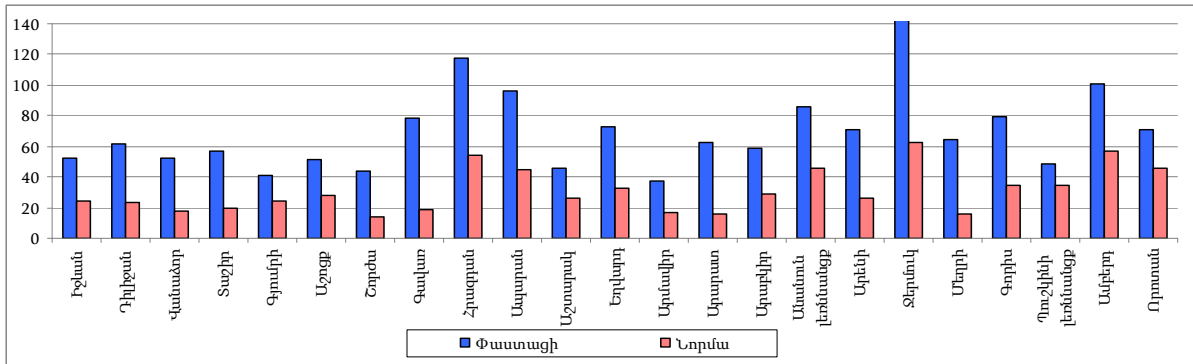
	Միջին ջերմաստիճանը և շեղումը նորմայից, °C									
	առաջին տասնօրյակ		երկրորդ տասնօրյակ		երրորդ տասնօրյակ		ամսական միջին			
	գրանցված	շեղում	գրանցված	շեղում	գրանցված	շեղում	գրանցված	շեղում	առավելագույն	նվազագույն
ք.Երևան	-2.5 -4.1	-0.4 -1.0	+0.5 +2.0	+4.0 +5.1	-2.8 -4.4	-0.9 +1.5	-1.2 -2.3	+0.8 +2.0	+2.5 +3.5	-3.5 -5.7
Արագածոտն (յեռներ)	-7.5 -8.5	-1.4 +1.1	-3.9 -5.8	+2.3 +5.1	-8.1 -11.6	0 -3.2	-6.9 -8.6	-0.6 +1.8	-2.9 -3.9	-9.8 -11.9
Արագածոտն (նախալեռներ)	-3.9 -5.0	-0.3 +1.0	-1.6 +1.0	+4.5 +4.6	-3.7 -7.3	-0.6 -1.1	-2.2 -4.6	+1.0 +1.2	-1.2 +2.5	-5.5 -7.1
Արարատ	-3.1 -3.8	-0.1 -0.6	+1.1 +1.6	+4.7 +5.3	-2.6 -4.0	0 +1.9	-1.4 -1.9	+1.5 +2.2	+2.5 +3.6	-4.6 -5.0
Արմավիր	-4.6	-1.8	+0.6	+4.7	-3.4	+1.2	-2.5	+1.4	+2.8	-6.1
Գեղարքունիք	-5.0 -8.4	-1.9 +1.7	-1.2 -5.7	+3.0 +5.9	-6.9 -10.8	-2.1 +1.8	-4.4 -7.5	-0.7 +1.4	-4.3 +0.3	-7.1 -13.8
Լոռի	-1.4 -5.2	0 -4.9	0 +3.7	+1.8 +5.5	-2.3 -8.7	-1.7 -3.5	0 -4.6	0.0 +1.5	+1.9 +5.2	-4.1 -10.4
Կոտայք	-6.3 -6.4	0 -0.7	-0.3 -3.6	+3.5 +4.3	-6.2 -9.2	-0.9 -1.6	-3.5 -6.4	+0.7 +0.8	+5.5 +7.3	-7.0 -10.0
Շիրակ	-5.4 -9.2	-1.1 +1.8	-3.4 -7.3	+3.1 +5.1	-9.2 -11.0	-1.9 +1.9	-6.0 -9.2	0 +2.9	-2.0 -4.6	-8.4 -13.6
Սյունիք (հովիտներ)	-0.1 +2.9	-1.0 +1.2	+5.7 +7.7	+5.4 +6.6	-1.1 +0.6	-0.2 -1.6	+1.5 +3.7	+0.9 +2.5	+7.5 +8.4	-2.5 +0.9
Սյունիք (նախալեռներ)	-3.1 +0.7	-1.6 +2.2	+1.1 +5.4	+5.7 +7.0	-3.5 -6.5	-2.2 +0.2	-2.5 +0.9	+1.6 +2.9	+1.4 +5.5	-2.5 -6.2
Վայոց ձոր (յեռներ)	-6.8	-1.6	-4.5	+1.9	-9.2	-2.5	-6.8	-0.7	-1.3	-10.1
Վայոց ձոր (նախալեռներ)	-2.2	+0.2	+2.1	+4.8	-3.4	-0.1	-1.2	+1.6	+4.7	-3.9
Տավուշ	-0.1 -1.7	-0.7 -2.7	+3.1 +6.4	+4.6 +4.8	-3.7 +0.2	-0.4 -1.4	-0.8 +2.0	+0.3 +0.9	+5.5 +7.3	-0.7 -4.6

**Օդի ամենաբարձր և ամենացածր ջերմաստիճաններն ըստ ՀՀ մարզերի և Երևան քաղաքի, 2016թ. հունվար**

	Ամենաբարձր ջերմաստիճանը			Ամենացածր ջերմաստիճանը		
	դիտակայանի տեղադրման վայրը	դիտման օրերը	°C	դիտակայանի տեղադրման վայրը	դիտման օրերը	°C
ք.Երևան	Մերձավան	19	+12	Մերձավան	04	-23
Արագածոտն	Աշտարակ	19	+10	Ծաղկահովիտ, Ապարան	27	-28
Արարատ	Արտաշատ	19	+12	Արտաշատ	04	-21
Արմավիր	Արմավիր	19	+10	Արմավիր	04	-23
Գեղարքունիք	Մասրիկ	08	+7	Մասրիկ	28	-31
Լոռի	Օձուն	14	+13	Տաշիր	27	-30
Կոտայք	Եղվարդ	14	+8	Հրազդան	28	-26
Շիրակ	Արթիկ	14	+6	Աշոցք	03	-27
				Գյումրի	28	
Սյունիք	Կապան	18	+20	Սիսիան	28	-27
Վայոց ձոր	Արենի	18	+10.5	Ջերմուկ	28	-23
Տավուշ	Իջևան	18	+17	Դիլիջան	27	-20

Տեղումների քանակներն ու նորմաներն ըստ դիտակայանների, 2016թ. հունվար

ս/մ



Ձյան ծածկի միջին տասնօրյակային բարձրություններն ու 1961-1990թթ. նորմաներն ըստ դիտակայանների, 2016թ. հունվար

ս/մ

	Առաջին տասնօրյակ		Երկրորդ տասնօրյակ		Երրորդ տասնօրյակ	
	փաստացի	նորմա	փաստացի	նորմա	փաստացի	նորմա
Իջևան	10	2	-	2	5	3
Դիլիջան	24	4	1.6	4	14	6
Օձուն	12	3	0.2	3	10	5
Վանաձոր	8	6	2.1	7	14	9
Գյումրի	14	11	13	14	15	16
Աշոցք	14	26	33	29	44	36
Շիրժա	17	3	5.9	4	14	6
Գավառ	56	7	30	9	38	10
Հրազդան	65	28	62	35	86	42
Ապարան	26	23	36	28	57	35
Եղվարդ	30	9	13	13	21	16
Անանուն լեռնանցք	50	26	51	31	66	35
Արարատ	22	3	-	4	1	4
Արմավիր	14	3	2.4	4	5	5
Երևան	29	5	1.4	7	5	10
Արենի	22	4	0.3	5	2	7
Ջերմուկ	72	37	77	46	88	55
Մեղրի	10	1	-	2	2	2
Գորիս	21	4	0.3	6	22	6
Պուշկինի լեռնանցք	33	5	23	6	25	7
Ամբերդ	73	40	82	49	110	58
Որոտանի լեռնանցք	97	52	89	61	102	65
Արագած բարձր լեռնային կայան	85	101	...	105	...	113

Վտանգավոր օդերևութաբանական երևույթներ, 2016թ. հունվար

Մարզ/դիտակայան	Դիտման օրերը	Երևույթի անվանումը	Բնութագիրը	Չափանիշը	Փաստացի
Գեղարքունիք/Մարտունի	01	ուժեղ ձյուն	ինտենսիվություն	≥20 մմ/12 ժ	26 մմ/12 ժ
Գեղարքունիք/Գավառ	01	ուժեղ ձյուն	ինտենսիվություն	≥20 մմ/12 ժ	25 մմ/12 ժ
Գեղարքունիք/Մարտունի	02	ուժեղ ձյուն	ինտենսիվություն	≥20 մմ/12 ժ	20 մմ/12 ժ
Գեղարքունիք/Մարտունի	04	ուժեղ քամի	արագություն	≥25 մ/վրկ	31 մ/վրկ
Սյունիք/Գորիս	06	ուժեղ քամի	արագություն	≥25 մ/վրկ	26 մ/վրկ
Շիրակ/Արթիկ, Ամասիա	08	ուժեղ մառախուղ	տեսանելիություն	≤50 մ	50 մ
Արարատ/Արտաշատ	12	ուժեղ մառախուղ	տեսանելիություն	≤50 մ	50 մ
Լոռի/Ստեփանավան	14	ուժեղ քամի	արագություն	≥25 մ/վրկ	28 մ/վրկ
Գեղարքունիք/Մարտունի	14	ուժեղ քամի	արագություն	≥25 մ/վրկ	28 մ/վրկ
Արմավիր/Արմավիր	24	ուժեղ մառախուղ	տեսանելիություն	≤50 մ	50 մ
Սյունիք/Քաջարան	24	ուժեղ ձյուն	ինտենսիվություն	≥20 մմ/12 ժ	32 մմ/12 ժ

**Գետերի ջրի միջին ամսական ելքերը, 2016թ. հունվար**

Ջրավազանային կառավարման տարածք	Գետ	Դիտակետ	Ջրերի միջին ամսական ելքերը		
			փաստացի, մ <sup>3</sup> /վրկ	նորմա, մ <sup>3</sup> /վրկ	շեղումը նորմայի նկատմամբ, %
Հյուսիսային	Փամբակ	Վանաձոր	2.90	3.34	86.8
	Դեբեդ	Այրում	15.00	14.8	101.4
	Չորագետ	Գարգառից ներքև	7.51	7.26	103.4
	Աղստև	Իջևան	4.94	3.07	160.9
Ախուրյանի	Ախուրյան	Ախուրիկ	4.99	5.83	85.6
Հրազդանի	Քասախ	Վարդենիս	0.60	0.46	130.4
	Հրազդան	Հրազդան	2.56	2.84	90.1
Սևանի	Ձկնագետ	Ծովագյուղ	0.22	0.19	115.8
	Մասրիկ	Ծովակ	2.83	2.56	110.5
	Մարտունի	Գեղհովիտ	0.83	0.74	112.2
	Արգիճի	Վերին Գետաշեն	3.01	2.27	132.6
	Գավառագետ	Նորատուս	2.78	2.98	93.3
Արարատյան	Ագատ	Գառնի	2.56	3.08	83.1
	Վեդի	Ուրցաձոր	0.96	0.68	141.2
	Արփա	Ջերմուկ	2.49	2.54	98.0
Հարավային	Մեղրիգետ	Մեղրի	1.14	0.90	126.7
	Ողջի	Կապան	1.69	1.28	132.0
	Որոտան	Գորհայք	2.22	1.98	112.1

**Ջրամբարների լցվածությունը, 2016թ. հունվարի վերջի դրությամբ**

	Ջրամբարի ընդհանուր ծավալը, մլն. մ <sup>3</sup>	Փաստացի լցվածությունը	
		ընդամենը, մլն. մ <sup>3</sup>	ընդհանուր ծավալի նկատմամբ, %
Ախուրյանի	525.0	221	42.1
Արփի լճի	105.0	13.3	12.7
Ագատի	70.0	28.3	40.4
Ապարանի	91.0	15.4	16.9

**Սևանա լճի մի քանի ցուցանիշները, 2016թ. հունվար**

	Ափամերձ գոտու ջրի միջին ամսական ջերմաստիճանը, °C	Ջրի հայելու մակերեսն ամսվա վերջի դրությամբ, կմ <sup>2</sup>	Ծավալն ամսվա վերջի դրությամբ, մլրդ. մ <sup>3</sup>
Մեծ Սևան	2.7	938.28	23.83
Փոքր Սևան	3.0	337.57	13.99

**Սևանա լճի մակարդակի նիշը**

Ամսաթիվ	Մակարդակի նիշը, մ	Տարբերությունը	
		նախորդ ամսվա համեմատ, սմ	նախորդ տարվա նույն օրվա համեմատ, սմ
31.01.2016	1 900.22	+3	+10
31.12.2015	1 900.19	-4	+6
30.11.2015	1 900.23	-2	+9

**Արփա-Սևան ջրատարով Սևանա լիճ մուտք գործած ջրի ծավալը (ներառյալ ջրատարի հատվածքով ստորերկրյա ներհոսքը)**

մլն. մ<sup>3</sup>

	Ընդամենը
Հունվար	2.471
Տարեկազմ	2.471