

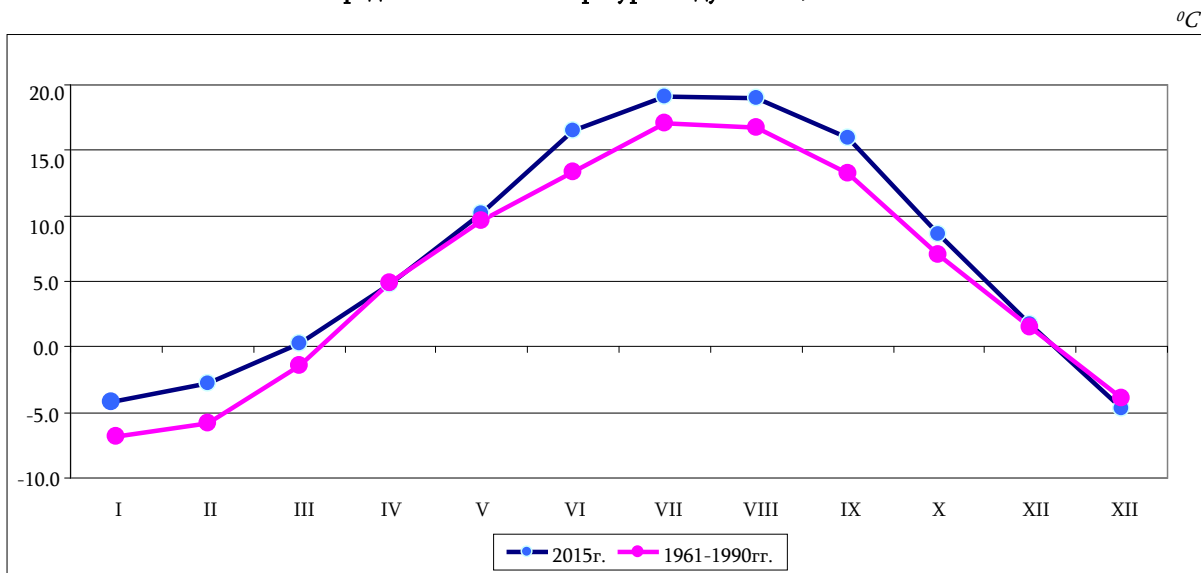
## 5.3. Гидрометеорологические условия в Армении

5.3.1. *Краткая характеристика гидрометеорологических условий в 2015г.* Согласно информации ГНКО “Государственной службы Армении по гидрометеорологии и мониторингу” Министерства территориального управления и по чрезвычайным ситуациям РА гидрометеорологические условия в Армении в 2015г. имели следующий вид:

**Значения среднемесячной и годовой температур и количества осадков в РА в 2015г. и их отклонения от норм 1961-1990гг.<sup>1</sup>**

	Средняя температура, °C	Нормы средних температур 1961-1990гг., °C	Отклонение средней температуры от норм 1961-1990гг., °C	Количество осадков, мм	Нормы осадков, 1961-1990гг., мм	Отклонение количества осадков от норм 1961-1990гг., мм
Январь	-4.2	-6.8	2.6	31.8	35	-3.2
Февраль	-2.7	-5.8	3.1	46.1	41	5.1
Март	0.2	-1.4	1.6	60.6	52	8.6
Апрель	4.8	4.9	-0.1	81.6	71	10.6
Май	10.2	9.6	0.6	92.0	88	4.0
Июнь	16.5	13.4	3.1	55.9	71	-15.1
Июль	19.1	17.1	2.0	13.4	44	-30.6
Август	19.0	16.7	2.3	52.1	33	19.1
Сентябрь	15.9	13.2	2.7	17.1	28	-10.9
Октябрь	8.6	7	1.6	120.0	50	70.0
Ноябрь	1.7	1.5	0.2	18.0	41	-23.0
Декабрь	-4.7	-3.9	-0.8	32.8	38	-5.2
<b>Среднегодовое</b>	<b>7.0</b>	<b>5.5</b>	<b>1.5</b>	<b>621</b>	<b>592</b>	<b>29</b>

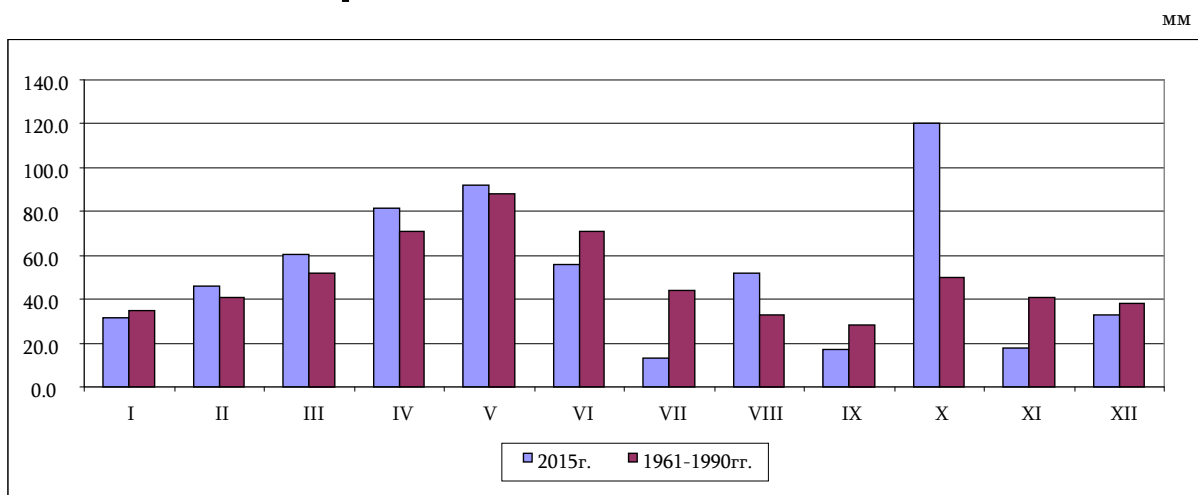
**Среднемесячная температура воздуха в РА, 2015г.**



<sup>1</sup> 1961-1990гг. Стандартный период, принятый Всемирной метеорологической организацией (ВМО), среднее значение которого принято как норма.

## 5. СОЦИАЛЬНО-ДЕМОГРАФИЧЕСКИЙ СЕКТОР

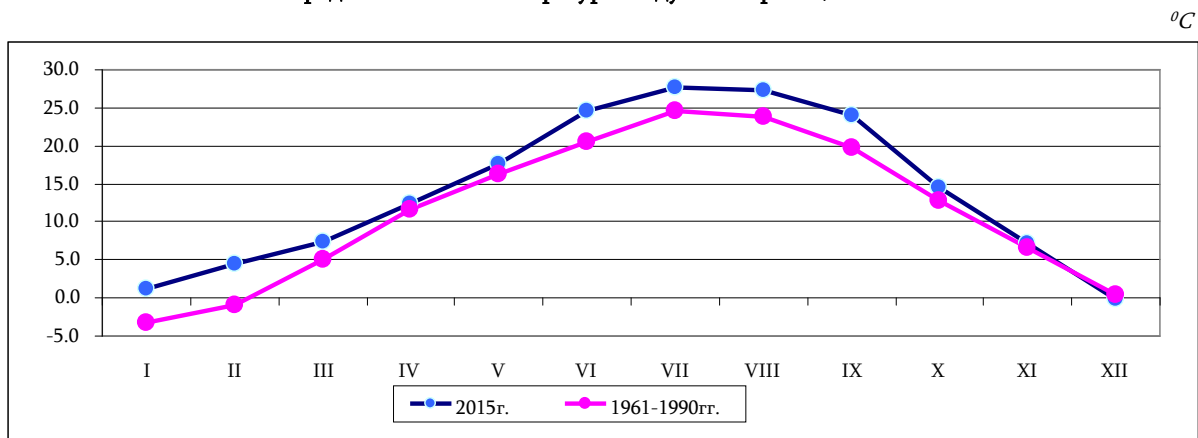
### Среднемесячное количество осадков в РА, 2015г.



### Значения среднемесячной и годовой температур и количества осадков в 2015г. в г.Ереван и их отклонения от норм 1961-1990гг.

	Средняя температура, °C	Нормы средних температур 1961-1990гг., °C	Отклонение средней температуры от норм 1961-1990гг., °C	Количество осадков, мм	Нормы осадков, 1961-1990гг., мм	Отклонение количества осадков от норм 1961-1990гг., мм
Январь	1.2	-3.2	4.4	15.2	29.0	-13.8
Февраль	4.4	-1.0	5.4	6.5	38.0	-31.5
Март	7.4	5.1	2.3	63.7	41.0	22.7
Апрель	12.4	11.6	0.8	48.8	51.0	-2.2
Май	17.6	16.3	1.3	47.8	60.0	-12.2
Июнь	24.6	20.6	4.0	10.6	29.0	-18.4
Июль	27.7	24.6	3.1	0.0	14.0	-14.0
Август	27.3	23.9	3.4	18.0	9.0	9.0
Сентябрь	24.1	19.8	4.3	3.5	9.0	-5.5
Октябрь	14.6	12.8	1.8	102.6	32.0	70.6
Ноябрь	7.2	6.6	0.6	13.2	30.0	-16.8
Декабрь	-0.2	0.5	-0.7	29.2	26.0	3.2
<b>Среднегодовое</b>	<b>14.0</b>	<b>11.5</b>	<b>2.5</b>	<b>359.1</b>	<b>368.0</b>	<b>-8.9</b>

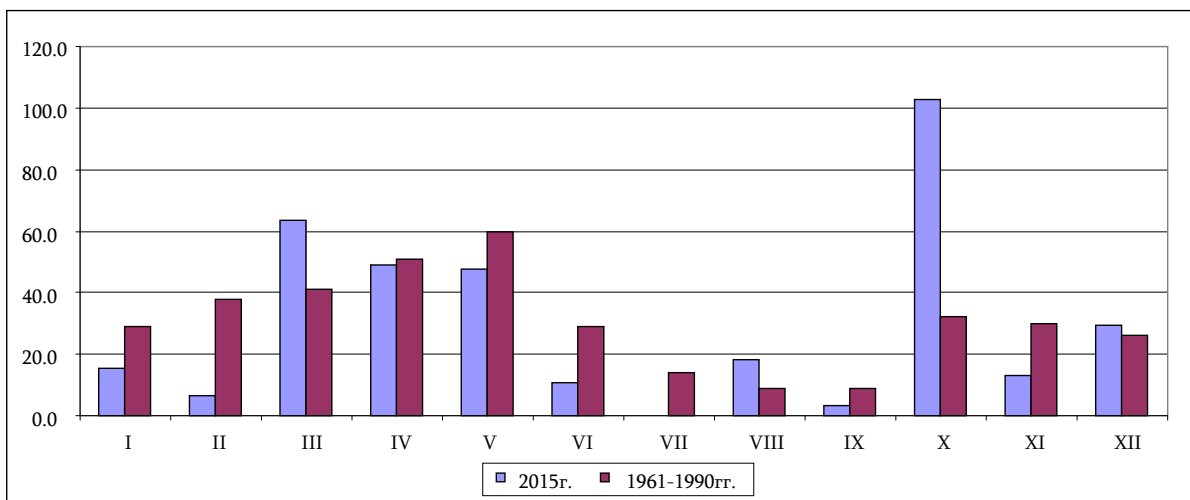
### Среднемесячная температура воздуха в г.Ереван, 2015г.



## 5. СОЦИАЛЬНО-ДЕМОГРАФИЧЕСКИЙ СЕКТОР

### Среднемесячное количество осадков в г.Ереван, 2015г.

мм



### Опасные метеорологические явления, 2015г.

Наименование явления	Характеристика	Критерий	Количество случаев, единиц
Сильный туман	видимость	$\leq 50$ м	22
Сильный ветер	скорость	$\geq 25$ м/сек	20
Крупный град	диаметр	$\geq 20$ мм	5
Сильный дождь	количество	$\geq 30$ мм/12 час	6
Сильный снег	количество	$\geq 20$ мм/12 час	5
Сильная жара	тепловой поток	в долинных районах $\geq +40^{\circ}\text{C}$	3
		в предгорных районах $\geq +35^{\circ}\text{C}$	
		в горных районах $\geq +32^{\circ}\text{C}$	
<b>Всего</b>			<b>61</b>

### Отпуск воды из озера Севан по годам и колебания уровня воды озера по месяцам, 2011-2015гг.

	Отпуск воды, млн. куб. м	Уровень воды озера и месячные колебания														
		метка уровня воды на начало года, м	колебания по сравнению с предыдущим месяцем, см												метка уровня воды на конец года, м	колебания уровня воды по сравнению с началом года, см
			январь	февраль	март	апрель	май	июнь	июль	август	сентябрь	октябрь	ноябрь	декабрь		
2011	168.30	1 899.90	+3	+3	+4	+15	+20	+11	-5	-7	-8	-5	-4	-4	1 900.13	+23
2012	317.62	1 900.13	-1	+7	+4	+9	+14	-	-2	-13	-8	-5	-6	-2	1 900.10	-3
2013	169.95	1 900.10	-1	+2	+7	+12	+19	+9	-7	-14	-9	-8	-2	-3	1 900.16	+6 <sup>1</sup>
2014	269.63	1 900.16	-	+4	+4	+11	+15	-	-5	-16	-6	-7	-2	-1	1 900.13	-3
2015	167.74	1 900.13	-1	+1	+4	+16	+19	+4	-10	-12	-8	-1	-2	-4	1 900.19	+6

<sup>1</sup> Несоответствие с суммой по месяцам обусловлено округлением показателей.

## 5. СОЦИАЛЬНО-ДЕМОГРАФИЧЕСКИЙ СЕКТОР

**5.3.2. Гидрометеорологические условия в Армении в январе 2016 года.** Согласно информации ГНКО “Государственной службы Армении по гидрометеорологии и мониторингу” Министерства территориального управления и по чрезвычайным ситуациям РА в январе 2016г. среднемесячная температура воздуха в республике была выше нормы на 1-2 градуса (в селе Ашоцк (Ширакский марз РА) – на 2.9 градуса).

### Среднемесячные и десятидневные температуры воздуха и отклонения от соответствующих норм 1961-1990гг. по марзам РА и г.Ереван, январь 2016г.

	Средняя температура и отклонение от нормы, °C									
	первая декада		вторая декада		третья декада		среднемесячная			
	зарегист- рировано	отклоне- ние	зарегист- рировано	отклоне- ние	зарегист- рировано	отклоне- ние	зарегист- рировано	отклоне- ние	макси- мальная	мини- мальная
г.Ереван	-2.5 -4.1	-0.4 -1.0	+0.5 +2.0	+4.0 +5.1	-2.8 -4.4	-0.9 +1.5	-1.2 -2.3	+0.8 +2.0	+2.5 +3.5	-3.5 -5.7
Арагацотн (горы)	-7.5 -8.5	-1.4 +1.1	-3.9 -5.8	+2.3 +5.1	-8.1 -11.6	0 -3.2	-6.9 -8.6	-0.6 +1.8	-2.9 -3.9	-9.8 -11.9
Арагацотн (предгорье)	-3.9 -5.0	-0.3 +1.0	-1.6 +1.0	+4.5 +4.6	-3.7 -7.3	-0.6 -1.1	-2.2 -4.6	+1.0 +1.2	-1.2 +2.5	-5.5 -7.1
Арагат	-3.1 -3.8	-0.1 -0.6	+1.1 +1.6	+4.7 +5.3	-2.6 -4.0	0 +1.9	-1.4 -1.9	+1.5 +2.2	+2.5 +3.6	-4.6 -5.0
Армавир	-4.6	-1.8	+0.6	+4.7	-3.4	+1.2	-2.5	+1.4	+2.8	-6.1
Гегаркуник	-5.0 -8.4	-1.9 +1.7	-1.2 -5.7	+3.0 +5.9	-6.9 -10.8	-2.1 +1.8	-4.4 -7.5	-0.7 +1.4	-4.3 +0.3	-7.1 -13.8
Лори	-1.4 -5.2	0 -4.9	0 +3.7	+1.8 +5.5	-2.3 -8.7	-1.7 -3.5	0 -4.6	0.0 +1.5	+1.9 +5.2	-4.1 -10.4
Котайк	-6.3 -6.4	0 -0.7	-0.3 -3.6	+3.5 +4.3	-6.2 -9.2	-0.9 -1.6	-3.5 -6.4	+0.7 +0.8	+5.5 +7.3	-7.0 -10.0
Ширак	-5.4 -9.2	-1.1 +1.8	-3.4 -7.3	+3.1 +5.1	-9.2 -11.0	-1.9 +1.9	-6.0 -9.2	0 +2.9	-2.0 -4.6	-8.4 -13.6
Сюник (долины)	-0.1 +2.9	-1.0 +1.2	+5.7 +7.7	+5.4 +6.6	-1.1 +0.6	-0.2 -1.6	+1.5 +3.7	+0.9 +2.5	+7.5 +8.4	-2.5 +0.9
Сюник (предгорье)	-3.1 +0.7	-1.6 +2.2	+1.1 +5.4	+5.7 +7.0	-3.5 -6.5	-2.2 +0.2	-2.5 +0.9	+1.6 +2.9	+1.4 +5.5	-2.5 -6.2
Вайоц дзор (горы)	-6.8	-1.6	-4.5	+1.9	-9.2	-2.5	-6.8	-0.7	-1.3	-10.1
Вайоц дзор (предгорье)	-2.2	+0.2	+2.1	+4.8	-3.4	-0.1	-1.2	+1.6	+4.7	-3.9
Тавуш	-0.1 -1.7	-0.7 -2.7	+3.1 +6.4	+4.6 +4.8	-3.7 +0.2	-0.4 -1.4	-0.8 +2.0	+0.3 +0.9	+5.5 +7.3	-0.7 -4.6

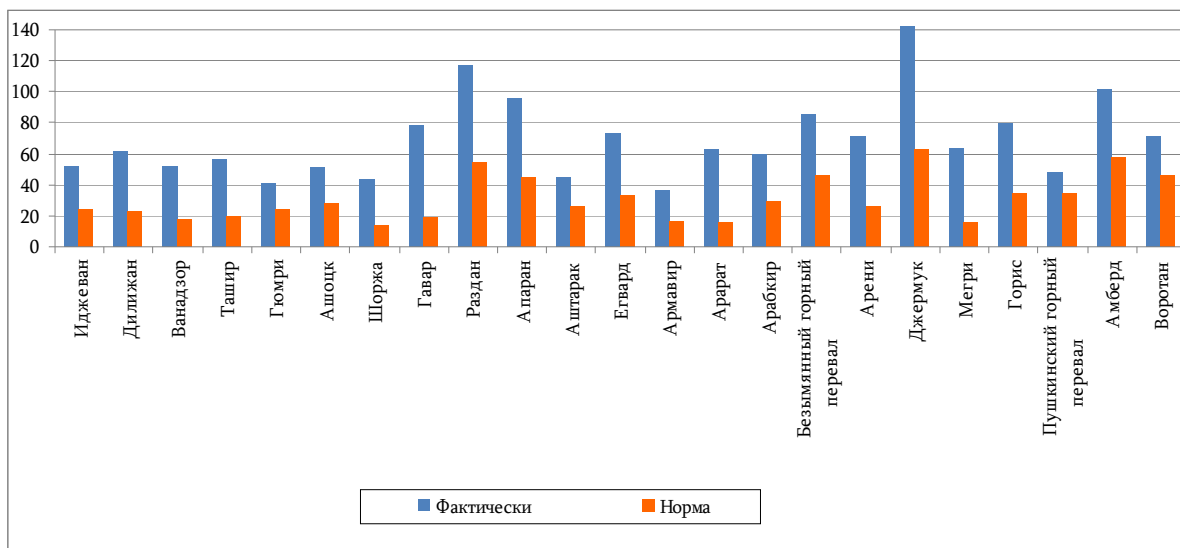
### Максимальные и минимальные температуры воздуха по марзам РА и г.Ереван, январь 2016г.

	Самая высокая температура			Самая низкая температура		
	местоположение наблюдательного пункта	наблюдаемые дни	°C	местоположение наблюдательного пункта	наблюдаемые дни	°C
г.Ереван	Мердзаван	19	+12	Мердзаван	04	-23
Арагацотн	Аштарак	19	+10	Цахкаовит, Апаран	27	-28
Арагат	Арташат	19	+12	Арташат	04	-21
Армавир	Армавир	19	+10	Армавир	04	-23
Гегаркуник	Масрик	08	+7	Масрик	28	-31
Лори	Одзун	14	+13	Ташир	27	-30
Котайк	Егвард	14	+8	Раздан	28	-26
Ширак	Артик	14	+6	Ашоцк	03	-27
				Гюмри	28	
Сюник	Капан	18	+20	Сисиан	28	-27
Вайоц дзор	Арени	18	+10.5	Джермук	28	-23
Тавуш	Иджеван	18	+17	Дилижан	27	-20

## 5. СОЦИАЛЬНО-ДЕМОГРАФИЧЕСКИЙ СЕКТОР

Количество осадков и норм по наблюдательным пунктам, январь 2016г.

мм



Средняя десятидневная высота снежного покрова и нормы 1961-1990гг. по наблюдательным пунктам, январь 2016г.

см

	Первая декада		Вторая декада		Третья декада	
	фактически	норма	фактически	норма	фактически	норма
Иджеван	10	2	-	2	5	3
Дилижан	24	4	1.6	4	14	6
Одзун	12	3	0.2	3	10	5
Ванадзор	8	6	2.1	7	14	9
Гюмри	14	11	13	14	15	16
Ашоцк	14	26	33	29	44	36
Шоржа	17	3	5.9	4	14	6
Гавар	56	7	30	9	38	10
Раздан	65	28	62	35	86	42
Апаран	26	23	36	28	57	35
Егвард	30	9	13	13	21	16
Безымянный горный перевал	50	26	51	31	66	35
Арагат	22	3	-	4	1	4
Армавир	14	3	2.4	4	5	5
Ереван	29	5	1.4	7	5	10
Арени	22	4	0.3	5	2	7
Джермук	72	37	77	46	88	55
Мегри	10	1	-	2	2	2
Горис	21	4	0.3	6	22	6
Пушкинский горный перевал	33	5	23	6	25	7
Амберд	73	40	82	49	110	58
Воротанский горный перевал	97	52	89	61	102	65
Высокогорная станция Арагац	85	101	...	105	...	113

Опасные метеорологические явления, январь 2016г.

Марз/наблюдательный пункт	Наблюдаемые дни	Название явления	Характеристика	Критерий	Фактически
Гегаркуник/Мартуни	01	сильный снег	интенсивность	≥20 мм/12 час	26 мм/12 час
Гегаркуник /Гавар	01	сильный снег	интенсивность	≥20 мм/12 час	25 мм/12 час
Гегаркуник / Мартуни	02	сильный снег	интенсивность	≥20 мм/12 час	20 мм/12 час
Гегаркуник / Мартуни	04	сильный ветер	скорость	≥25 м/сек	31 м/сек

## 5. СОЦИАЛЬНО-ДЕМОГРАФИЧЕСКИЙ СЕКТОР

Марз/наблюдательный пункт	Наблюдаемые дни	Название явления	Характеристика	Критерий	Фактически
Сюник/Горис	06	сильный ветер	скорость	≥25 м/сек	26 м/сек
Ширак/Артик, Амасиа	08	сильный туман	видимость	≤50 м	50 м
Арарат/Арташат	12	сильный туман	видимость	≤50 м	50 м
Лори/Степанаван	14	сильный ветер	скорость	≥25 м/сек	28 м/сек
Гегаркуник / Мартуни	14	сильный ветер	скорость	≥25 м/сек	28 м/сек
Армавир/Армавир	24	сильный туман	видимость	≤50 м	50 м
Сюник/Каджаран	24	сильный снег	интенсивность	≥20 мм/12 час	32 мм/12 час

### Среднемесячные расходы воды в реках, январь 2016г.

Территория водного управления	Река	Наблюдательный пункт	Среднемесячные расходы воды		
			фактически м <sup>3</sup> /сек	норма, м <sup>3</sup> /сек	отклонение от нормы, %
Северная	Памбак	Ванадзор	2.90	3.34	86.8
	Дебет	Айрум	15.00	14.8	101.4
	Дзорагет	Ниже Гаргара	7.51	7.26	103.4
	Агстев	Иджеван	4.94	3.07	160.9
Ахурянская	Ахурян	Ахурик	4.99	5.83	85.6
Разданская	Касах	Варденис	0.60	0.46	130.4
	Раздан	Раздан	2.56	2.84	90.1
Севанская	Дзкнагет	Цовагюх	0.22	0.19	115.8
	Масрик	Цовак	2.83	2.56	110.5
	Мартуни	Геховит	0.83	0.74	112.2
	Аргичи	Верин Геташен	3.01	2.27	132.6
	Гаварагет	Норатуз	2.78	2.98	93.3
Араратская	Азат	Гарни	2.56	3.08	83.1
	Веди	Урцадзор	0.96	0.68	141.2
	Арпа	Джермук	2.49	2.54	98.0
Южная	Мегригет	Мегри	1.14	0.90	126.7
	Вохчи	Капан	1.69	1.28	132.0
	Воротан	Горайк	2.22	1.98	112.1

### Заполненность воды в водохранилищах по состоянию на конец января 2016г.

	Общий объем водохранилища, млн. м <sup>3</sup>	Фактическая заполненность	
		всего, млн. м <sup>3</sup>	по отношению к общему объему, %
Ахурянское	525.0	221	42.1
Озеро Арпи	105.0	13.3	12.7
Азатское	70.0	28.3	40.4
Апаранское	91.0	15.4	16.9

### Некоторые показатели озера Севан, январь 2016г.

	Среднемесячная температура прибрежной воды, °C	Площадь водного зеркала по состоянию на конец месяца, км <sup>2</sup>	Объем по состоянию на конец месяца, млрд. м <sup>3</sup>
Большой Севан	2.7	938.28	23.83
Маленький Севан	3.0	337.57	13.99

### Уровень воды озера Севан

Дата	Уровень, м	Разница	
		по сравнению с прошлым месяцем, см	по сравнению с тем же днем прошлого года, см
31.01.2016	1 900.22	+3	+10
31.12.2015	1 900.19	-4	+6
30.11.2015	1 900.23	-2	+9

### Объем воды поступившей в озеро Севан по водоводу Арпа-Севан (включая подводные стоки по створу водовода)

	млн. м <sup>3</sup>
	Всего
Январь	2.471
С начала года	2.471