

1.4.2. Оплата труда

Относительно изменения информационного источника (внедрения нового источника) показателей средней заработной платы в РА, начиная с января 2018 года

Армстат, основываясь на базе данных подоходного налога и персонифицированного учета социальных выплат (впредь - база) Комитета государственных доходов РА (впредь - КГД РА) с января 2018г. перешел к **применению нового информационного источника расчета средней заработной платы: к инструменту административного регистра¹**.

В результате внедрения административного регистра КГД РА обеспечен полный охват статистических единиц, включая **все организации, имеющие 1 и более наемных работников**, независимо от организационно-правовой формы. В соответствии с этим, нижепредставленные показатели среднемесячной заработной платы рассчитаны на основе данных оплаты труда более чем 585 300 наемных работников около 41 600 организаций. До изменения информационного источника, показатели рассчитывались на основе одноименных данных около 370 тыс наемных работников 4,5 тыс. крупных и средних² организаций, охваченных месячным статистическим мониторингом.

В связи с изменением источника информации, значительное увеличение охвата организаций и изменение структуры охвата³, объективно произошел частичный разрыв⁴ динамических рядов показателя средней заработной платы. Последнее необходимо учесть при сравнении соответствующих показателей прошлых лет.

Здесь и далее, показатели средней заработной платы 2018 года, полученные на основе базы данных КГД РА, будут опубликованы в сравнении с соответствующими показателями 2017г., рассчитанными **из той же базы данных КГД РА за 2017г.**

Также, в связи с процессом внедрения нового информационного источника и статистического нового инструментария, публикуемая статистическая информация или отдельные ее части в дальнейшем могут уточняться.

В рамках нового статистического инструментария, оплата труда внешних совместителей из других организаций включена в показатель средней заработной платы.

¹ Основа - Постановление Правительства РА от 30.11.2017г. 1582-Н «О внесении изменений и дополнений в постановление Правительства РА от 20-го декабря 2012г. N1676-Н».

² До 2018г. для расчета месячного показателя заработной платы применялись другие критерии размера классификации организаций, с целью формирования круга подотчетных организаций без малых и сверхмалых организаций. Согласно этому, размер организаций определялся не только численностью работников, но и видом деятельности организации. Например, в сфере промышленности крупными считались организации, имеющие 100 и более работников, в сфере строительства - 50 и более, а в сфере торговли - имеющие 30 и более работников.

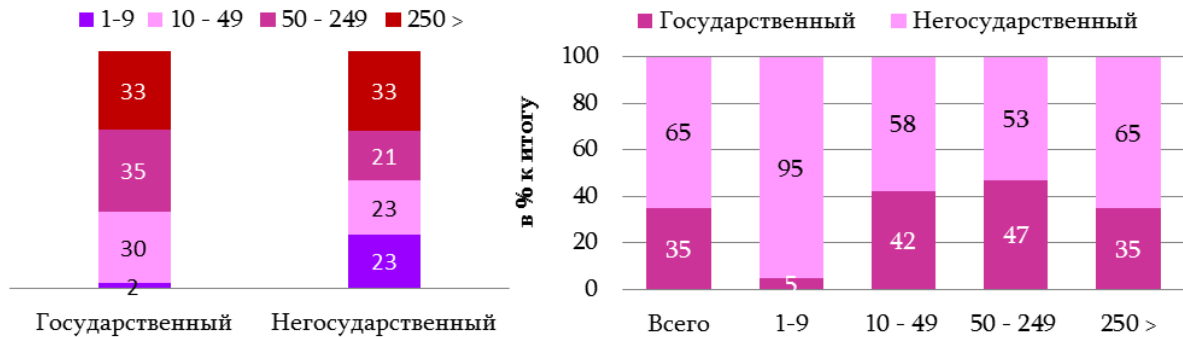
³ Сплошной охват, изменение соотношения государственного и негосударственного сектора, 79%-ая доля количества микро и малых организаций во всей совокупности и т.д.

⁴ С ранее опубликованными месячными показателями наиболее сопоставимы показатели средней заработной платы организаций, имеющих 50 и более (50 >) работников по базе данных КГД РА (учитывая, что в прежней базе охват организаций, имеющих до 50 работников были сравнительно малым), а с ранее опубликованными годовыми показателями средней заработной платы – показатели организаций, имеющих 1 и более работников.

**Количество организаций¹, численность работников
и среднемесячная номинальная заработная плата по размеру организации²
и институциональным секторам экономики, декабрь 2018г.**

	Количество организаций	%, к итогу	Численность работников, человек	%, к итогу	Средняя численность работников, человек	Среднемесячная заработная плата, драм
Всего						
Всего³	41 651	100	585 352	100	14.1	213 119
1- 9 работников	32 743	78.6	89 669	15.3	2.7	101 089
10 - 49 работников	6 975	16.7	148 008	25.3	21.2	146 342
50 - 249 работников	1 665	4.0	153 365	26.2	92.1	202 746
250 > работников	268	0.6	194 310	33.2	725.0	323 870
Государственный, муниципальный³						
Всего³	4 127	100	206 727	100	50.1	201 075
1- 9 работников	688	16.7	4 118	2.0	6.0	133 931
10 - 49 работников	2 495	60.5	62 418	30.2	25.0	122 834
50 - 249 работников	847	20.5	72 056	34.9	85.1	177 512
250 > работников	97	2.4	68 135	33.0	702.4	301 729
Негосударственный						
Всего³	37 524	909	378 625	183	10.1	219 695
1- 9 работников	32 055	85.4	85 551	22.6	2.7	99 509
10 - 49 работников	4 480	11.9	85 590	22.6	19.1	163 486
50 - 249 работников	818	2.2	81 309	21.5	99.4	225 108
250 > работников	171	0.5	126 175	33.3	737.9	335 827

**Численность работников по размеру организаций
и институциональным секторам экономики, декабрь 2018г.**



¹ Здесь и далее, в Классификатор видов экономической деятельности не включены единицы, осуществляющие «Деятельность экстерриториальных организаций», Раздел U.

² Здесь и далее, в основе данной классификации размера организаций лежит постановление ЕС № 698/2006 (ЕК) от 5-го мая 2006г. относительно применения постановления № 530/1999 (ЕК) Совета «Об оценке качества структурной статистики стоимости труда и заработка». В дополнение к классификации вышеуказанного постановления, организации, имеющие от 1 до 9 работников условно считались **микро**, от 10 до 49 работников – **малыми**, от 50 до 249 работников – **средними**, от 250 и более работников (**250 >**) - **крупными**, независимо от вида деятельности.

³ Далее, государственный

1.РЕАЛЬНЫЙ СЕКТОР

Среднемесячная номинальная заработная плата по размеру организации
и институциональным секторам экономики, 2018г.

драм

	Всего	в том числе: по размеру организаций			
		микро (1- 9 работников)	малые (10 - 49 работников)	средние (50 - 249 работников)	крупные (250> работников)
Всего					
Январь	165 374	98 705	130 762	165 638	222 141
Февраль	167 937	97 998	127 660	160 451	236 161
Март	167 767	100 966	128 814	161 561	231 838
Апрель	167 223	97 397	128 845	162 740	228 966
Май	169 755	97 264	128 579	160 628	237 350
Июнь	169 875	95 815	126 903	164 249	237 307
Июль	173 475	95 979	130 331	170 514	244 428
Август	173 960	96 625	127 569	166 966	250 484
Сентябрь	166 104	95 763	127 225	163 403	231 066
Октябрь	169 216	95 365	127 886	166 472	238 031
Ноябрь	169 295	95 735	128 530	166 785	236 790
Декабрь [♦]	213 119	101 089	146 342	202 746	323 870
Государственный					
Январь	140 226	98 978	100 307	126 434	196 658
Февраль	140 824	99 843	99 833	124 326	199 730
Март	140 553	132 142	100 181	124 237	196 215
Апрель	138 654	104 887	99 625	124 720	192 574
Май	139 984	104 215	100 240	124 760	195 468
Июнь	144 081	106 001	100 358	128 354	204 271
Июль	160 781	106 862	105 294	141 475	238 239
Август	150 050	107 024	100 073	132 991	220 052
Сентябрь	141 564	105 580	101 068	128 554	196 283
Октябрь	145 846	105 361	100 556	131 071	207 200
Ноябрь	146 326	106 675	101 969	131 018	206 820
Декабрь [♦]	201 075	133 931	122 834	177 512	301 729
Негосударственный					
Январь	181 426	98 689	158 185	206 627	237 650
Февраль	184 823	97 892	151 764	196 540	258 223
Март	184 526	99 296	153 466	200 696	253 278
Апрель	185 202	97 002	153 969	201 183	250 864
Май	188 142	96 905	152 956	195 130	262 156
Июнь	184 777	95 306	148 333	196 721	255 595
Июль	180 362	95 442	150 055	194 085	247 708
Август	186 538	96 117	148 763	193 895	265 895
Сентябрь	179 354	95 283	146 881	192 367	249 609
Октябрь	181 865	94 881	147 948	196 855	254 467
Ноябрь	181 816	95 218	148 036	198 238	252 803
Декабрь [♦]	219 695	99 509	163 486	225 108	335 827

1. РЕАЛЬНЫЙ СЕКТОР

(продолжение)

	Всего	в том числе: по размеру организаций			
		микро (1- 9 работников)	малые (10 - 49 работников)	средние (50 - 249 работников)	крупные (250> работников)
%, к предыдущему месяцу					
Всего					
Январь	80.7	95.7	90.3	87.8	71.8
Февраль	101.5	99.3	97.6	96.9	106.3
Март	99.9	103.0	100.9	100.7	98.2
Апрель	99.7	96.5	100.0	100.7	98.8
Май	101.5	99.9	99.8	98.7	103.7
Июнь	100.1	98.5	98.7	102.3	100.0
Июль	102.1	100.2	102.7	103.8	103.0
Август	100.3	100.7	97.9	97.9	102.5
Сентябрь	95.5	99.1	99.7	97.9	92.2
Октябрь	101.9	99.6	100.5	101.9	103.0
Ноябрь	100.0	100.4	100.5	100.2	99.5
Декабрь [♦]	125.9	105.6	113.9	121.6	136.8
Государственный					
Январь	74.9	77.3	85.6	78.1	69.0
Февраль	100.4	100.9	99.5	98.3	101.6
Март	99.8	132.3	100.3	99.9	98.2
Апрель	98.6	79.4	99.4	100.4	98.1
Май	101.0	99.4	100.6	100.0	101.5
Июнь	102.9	101.7	100.1	102.9	104.5
Июль	111.6	100.8	104.9	110.2	116.6
Август	93.3	100.2	95.0	94.0	92.4
Сентябрь	94.3	98.7	101.0	96.7	89.2
Октябрь	103.0	99.8	99.5	102.0	105.6
Ноябрь	100.3	101.2	101.4	100.0	99.8
Декабрь [♦]	137.4	125.6	120.5	135.5	145.9
Негосударственный					
Январь	84.0	97.0	93.6	95.9	73.4
Февраль	101.9	99.2	95.9	95.1	108.7
Март	99.8	101.4	101.1	102.1	98.1
Апрель	100.4	97.7	100.3	100.2	99.0
Май	101.6	99.9	99.3	97.0	104.5
Июнь	98.2	98.3	97.0	100.8	97.5
Июль	97.6	100.1	101.2	98.7	96.9
Август	103.4	100.7	99.1	99.9	107.3
Сентябрь	96.1	99.1	98.7	99.2	93.9
Октябрь	101.4	99.6	100.7	102.3	101.9
Ноябрь	100.0	100.4	100.1	100.7	99.3
Декабрь [♦]	120.8	104.5	110.4	113.6	132.8

1. РЕАЛЬНЫЙ СЕКТОР

Среднемесячная номинальная заработная плата по размеру организаций, институциональным секторам экономики и по полу работников, декабрь 2018г.

	Всего*, драм	в том числе:		в том числе:		
		по секторам экономики		по размеру организаций		
		государственный	негосударственный	1- 9 работников	10 - 49 работников	50 > ** работников
Всего*	213 119	201 075	219 695	101 089	146 342	270 440
Мужчины	264 165	264 357	264 101	113 302	176 238	337 778
Женщины	164 789	167 417	162 649	88 629	121 755	204 053

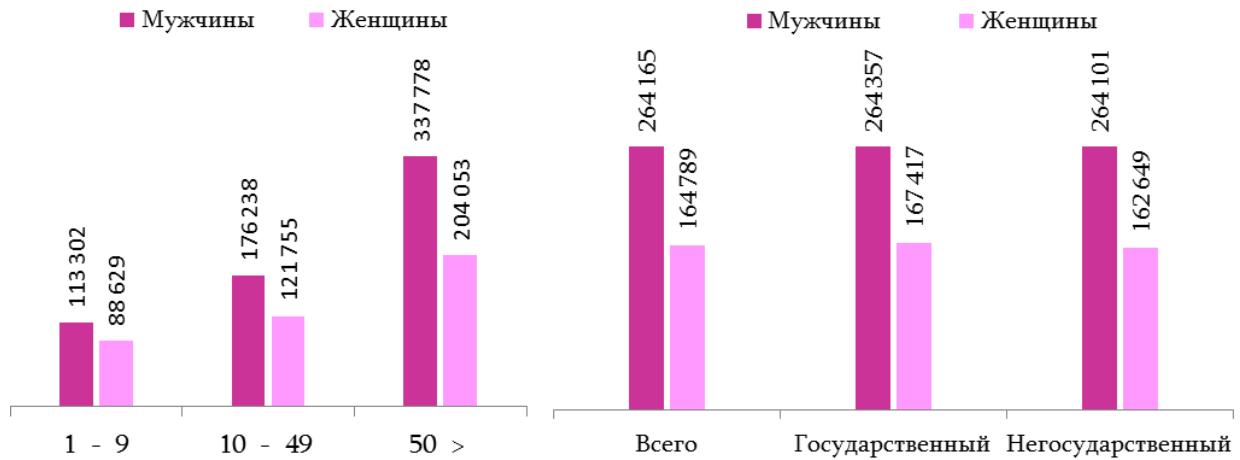
* В условиях нового информационного источника, данный показатель, наиболее полон и наиболее сопоставим с прежними динамическими рядами только с ГОДОВЫМИ показателями, в которых были отражены данные микро и малых организаций, также собираемые один раз в год, по мере возможности, обеспечивая полноту показателя средней заработной платы (см. примечание 4 на стр. 44).

** В условиях нового информационного источника, данный показатель наиболее сопоставим с прежними динамическими рядами только с МЕСЯЧНЫМИ показателями, в которых были отражены показатели средней заработной платы крупных и средних организаций, собираемые с месячной периодичностью (см. примечание 4 на стр. 44).

2018г. декабрь

Средняя заработная плата по полу работников и размеру организаций

Средняя заработная плата по полу работников и институциональным секторам экономики



1.РЕАЛЬНЫЙ СЕКТОР

Среднемесячная номинальная заработная плата по размеру организаций
и институциональным секторам экономики, по месяцам¹ 2018г.

	Организации, имеющие 1 и более работников			из них: организации, имеющие 50 и более работников		
	драм					
	всего	государст- венный	негосударст- венный	всего	государст- венный	негосударст- венный
Январь	165 374	140 226	181 426	196 729	159 807	225 512
Февраль	167 937	140 824	184 823	202 350	160 767	233 965
Март	167 767	140 553	184 526	200 336	159 440	230 809
Апрель	167 223	138 654	185 202	199 769	157 735	231 700
Май	169 755	139 984	188 142	203 752	159 644	236 192
Июнь	169 875	144 081	184 777	205 688	166 026	232 980
Июль	173 475	160 781	180 362	212 431	190 168	226 689
Август	173 960	150 050	186 538	214 564	176 684	237 954
Сентябрь	166 104	141 564	179 354	201 174	161 868	226 796
Октябрь	169 216	145 846	181 865	206 277	168 035	231 600
Ноябрь	169 295	146 326	181 816	205 605	167 472	231 191
Декабрь [♦]	213 119	201 075	219 695	270 440	237 883	292 438
<i>% , к предыдущему месяцу</i>						
Январь	80.7	74.9	84.0	77.2	72.5	80.3
Февраль	101.5	100.4	101.9	102.9	100.6	103.7
Март	99.9	99.8	99.8	99.0	99.2	98.7
Апрель	99.7	98.6	100.4	99.7	98.9	100.4
Май	101.5	101.0	101.6	102.0	101.2	101.9
Июнь	100.1	102.9	98.2	100.9	104.0	98.6
Июль	102.1	111.6	97.6	103.3	114.6	97.3
Август	100.3	93.3	103.4	101.0	92.9	105.0
Сентябрь	95.5	94.3	96.1	93.8	91.6	95.3
Октябрь	101.9	103.0	101.4	102.5	103.8	102.1
Ноябрь	100.0	100.3	100.0	99.7	99.7	99.8
Декабрь [♦]	125.9	137.4	120.8	131.5	142.0	126.5
<i>% , 2018г. / 2017г.</i>						
Январь	105.0	103.1	105.3	105.9	104.3	105.8
Февраль	106.5	101.1	108.5	108.5	101.6	111.2
Март	101.5	99.6	101.5	101.1	98.5	101.7
Апрель	103.7	100.4	104.8	104.2	101.1	104.7
Май	105.2	101.4	106.5	105.9	102.4	106.4
Июнь	103.6	101.2	103.6	105.1	102.2	104.9
Июль	102.7	103.5	101.6	103.9	104.3	102.6
Август	105.7	102.9	105.9	108.4	103.9	109.2
Сентябрь	102.0	102.5	100.7	103.2	102.5	102.1
Октябрь	104.4	104.1	103.4	107.1	105.2	106.8
Ноябрь	104.9	104.2	104.2	107.4	104.7	107.3
Декабрь [♦]	104.1	107.5	101.8	106.2	108.0	104.1

¹ Предварительные

**Среднемесячная номинальная заработная плата по размеру организаций
и институциональным секторам экономики, 2019г.**

	Организации, имеющие 1 и более работников			<i>из них:</i> организации, имеющие 50 и более работников		
	всего	государст- венный	негосударст- венный	всего	государст- венный	негосударст- венный
<i>драм</i>						
Январь ¹	172 198	149 399	184 646	212 468	178 903	235 147
<i>%, к предыдущему месяцу</i>						
Январь ¹	80.8	74.3	84.0	78.6	75.2	80.4
<i>%, 2019г / 2018г.</i>						
Январь ¹	104.1	106.5	101.8	108.0	108.0	104.1

**Среднемесячная номинальная заработная плата по институциональным секторам
экономики и видам экономической деятельности, декабрь 2018г.**

Организации, имеющие 1 и более работников							
КДЕС (ред. 2)		Всего, <i>драм</i>	<i>в том числе</i>		<i>%, 2018г. / 2017г.</i>		
			госу- дарствен- ный	негосу- дарствен- ный	всего	госу- дарствен- ный	негосу- дарствен- ный
A - S	Всего[♦]	213 119	201 075	219 695	104.1	107.5	101.8
A	Сельское хозяйство, лесное хозяйство и рыболовство	134 951	127 767	137 724	97.9	92.5	99.9
B	Горнодобывающая промышленность и разработка карьеров	644 226	-	644 226	120.9	-	120.9
C	Обрабатывающая промышленность	174 592	-	174 592	101.4	-	101.4
D	Снабжение электроэнергией, газом, паром и кондиционированным воздухом	398 022	487 740	389 570	100.5	159.3	96.3
E	Водоснабжение, канализация, обработка отходов и получение вторичного сырья	230 509	123 180	270 866	105.2	111.5	104.7
F	Строительство	202 679	329 720	201 451	101.3	93.9	101.5
G	Оптовая и розничная торговля; Ремонт автомобилей и мотоциклов	134 963	-	134 963	105.7	-	105.7
H	Перевозки и складское хозяйство	217 334	255 252	193 336	104.0	102.4	107.2
I	Организация проживания и общественного питания	97 679	-	97 679	91.6	-	91.6
J	Информация и связь	460 343	206 560	482 680	106.1	102.0	105.7
K	Финансовая и страховая деятельность	553 693	1 231 587	523 071	112.6	96.9	116.2
L	Операции с недвижимым имуществом	148 073	178 069	144 090	103.7	101.8	104.7
M	Профессиональная, научная и техническая деятельность	228 494	200 888	243 848	98.8	100.8	96.5
N	Административная и вспомогательная деятельность	141 779	172 374	136 211	97.9	114.7	94.7
O	Государственное управление и оборона; обязательное социальное обеспечение	379 088	379 088	-	110.4	110.4	-
P	Образование	142 263	140 114	167 374	105.4	105.8	100.2
Q	Здравоохранение и социальное обслуживание населения	164 675	160 317	171 686	107.1	106.3	108.8
R	Культура, развлечения и отдых	166 046	130 035	212 157	125.5	99.0	158.5
	<i>из них:</i> культура и искусство	138 774	130 378	257 657	99.0	98.9	91.3
S	Предоставление прочих видов услуг	117 481	153 705	116 764	94.3	111.5	94.0

¹ Оценка.

**Среднемесячная номинальная заработная плата по институциональным секторам
экономики и видам экономической деятельности, декабрь 2018г.**

Организации, имеющие 50 и более работников							
КДЕС (ред. 2)		Всего, драм	в том числе		%, 2018г. / 2017г.		
			госу- дарствен- ный	негосу- дарствен- ный	всего	госу- дарствен- ный	негосу- дарствен- ный
A-S	Всего*	270 440	237 883	292 438	106.2	108.0	104.1
A	Сельское хозяйство, лесное хозяйство и рыболовство	146 632	123 849	160 559	99.7	91.6	103.3
B	Горнодобывающая промышленность и разработка карьеров	711 720	-	711 720	124.0	-	124.0
C	Обрабатывающая промышленность	213 961	-	213 961	102.9	-	102.9
D	Снабжение электроэнергией, газом, паром и кондиционированным воздухом	431 239	488 652	425 054	101.1	159.3	96.8
E	Водоснабжение, канализация, обработка отходов и получение вторичного сырья	248 709	119 082	283 727	105.4	114.1	105.6
F	Строительство	238 868	337 098	237 192	99.2	90.7	99.6
G	Оптовая и розничная торговля; Ремонт автомобилей и мотоциклов	171 685	-	171 685	113.8	-	113.8
H	Перевозки и складское хозяйство	263 024	255 524	272 470	103.0	102.2	103.4
I	Организация проживания и общественного питания	135 325	-	135 325	92.7	-	92.7
J	Информация и связь	544 247	187 008	592 608	106.1	103.0	105.8
K	Финансовая и страховая деятельность	577 988	1 253 704	544 561	113.6	96.3	117.8
L	Операции с недвижимым имуществом	198 911	193 779	201 505	101.8	100.1	102.4
M	Профессиональная, научная и техническая деятельность	251 790	192 306	346 209	102.2	99.1	100.3
N	Административная и вспомогательная деятельность	151 713	190 171	141 916	98.2	113.1	94.1
O	Государственное управление и оборона; обязательное социальное обеспечение	425 096	425 096	-	110.6	110.6	-
P	Образование	174 568	171 568	209 156	106.7	107.5	100.1
Q	Здравоохранение и социальное обслуживание населения	176 672	161 813	208 985	108.4	105.7	115.8
R	Культура, развлечения и отдых	196 481	145 042	252 693	132.8	96.9	173.7
S	Предоставление прочих видов услуг	110 700	111 827	110 670	96.7	104.7	96.4

Среднемесячная номинальная заработная плата по видам экономической деятельности
Организации, имеющие 1 и более работников



Организации, имеющие 50 и более работников



Среднемесячная номинальная заработная плата в социальной сфере¹

Организации, имеющие 1 и более работников			
	2017г., драм	2018г., драм	%, 2018г. / 2017г.
Январь	119 499	121 863	102.0
Февраль	117 447	118 108	100.6
Март	119 713	119 852	100.1
Апрель	118 707	118 821	100.1
Май	120 338	121 232	100.7
Июнь	123 069	121 565	101.2
Июль	125 486	129 025	102.8
Август	124 872	128 567	103.0
Сентябрь	120 115	122 545	102.0
Октябрь	121 384	125 315	103.2
Ноябрь	120 829	126 717	104.9
Декабрь	140 260	148 063	105.6

Численность работников по институциональным секторам экономики, по месяцам

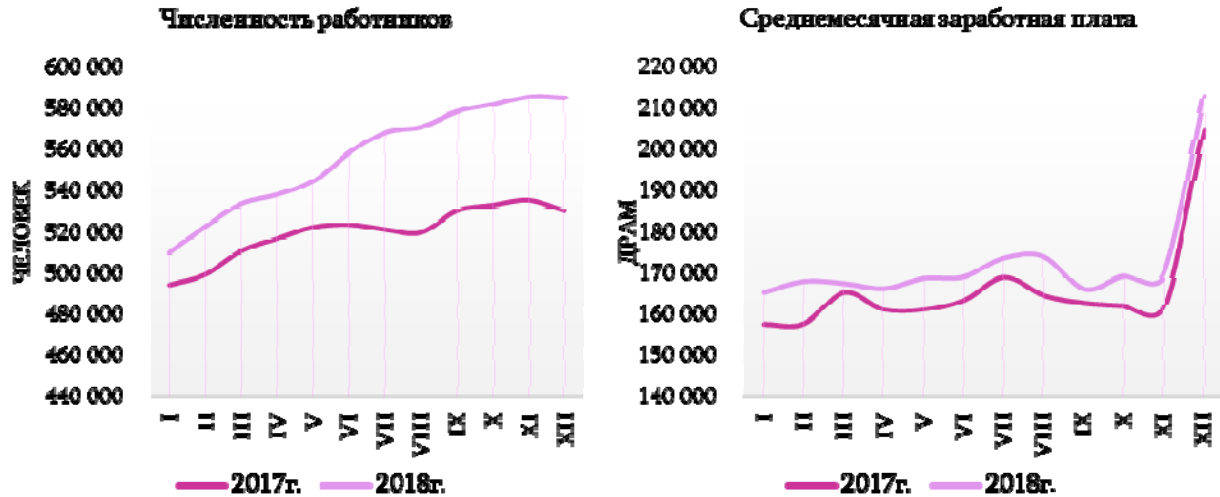
человек

	Организации, имеющие 1 и более работников					
	2017г.			2018г.		
	всего	государст- венный	негосударст- венный	всего	государст- венный	негосударст- венный
Январь	494 307	201 734	292 573	509 934	198 706	311 228
Февраль	499 215	203 707	295 508	522 552	200 580	321 972
Март	510 701	205 833	304 868	533 822	206 020	327 802
Апрель	516 726	208 371	308 355	538 317	205 819	332 498
Май	522 298	208 817	313 481	545 003	205 750	339 253
Июнь	523 625	207 820	315 805	558 605	203 373	355 232
Июль	521 250	201 360	319 890	568 600	199 983	368 617
Август	519 750	198 025	321 725	571 362	196 957	374 405
Сентябрь	530 339	203 050	327 289	578 593	202 859	375 734
Октябрь	533 141	204 471	328 670	582 093	204 414	377 679
Ноябрь	535 552	207 037	328 515	585 895	206 703	379 192
Декабрь	530 409	204 173	326 236	585 352	206 727	378 625

¹ Включены виды деятельности здравоохранения, образования, культуры и искусства.

1. РЕАЛЬНЫЙ СЕКТОР

Численность работников и среднемесячная номинальная заработная плата 2017-2018гг.



Численность работников по институциональным секторам экономики и видам экономической деятельности, декабрь 2018г.

человек

КДЕС (ред. 2)		Организации, имеющие 1 и более работников		
		всего	государственный	негосударственный
A-S	Всего	585 352	206 727	378 625
A	Сельское хозяйство, лесное хозяйство и рыболовство	6 764	1 884	4 880
B	Горнодобывающая промышленность и разработка карьеров	9 217	-	9 217
C	Обрабатывающая промышленность	67 629	-	67 629
D	Снабжение электроэнергией, газом, паром и кондиционированным воздухом	20 780	1 789	18 991
E	Водоснабжение, канализация, обработка отходов и получение вторичного сырья	6 576	1 797	4 779
F	Строительство	19 623	188	19 435
G	Оптовая и розничная торговля; Ремонт автомобилей и мотоциклов	93 261	-	93 261
H	Перевозки и складское хозяйство	20 713	8 028	12 685
I	Организация проживания и общественного питания	23 628	-	23 628
J	Информация и связь	23 228	1 879	21 349
K	Финансовая и страховая деятельность	21 055	910	20 145
L	Операции с недвижимым имуществом	8 548	1 002	7 546
M	Профессиональная, научная и техническая деятельность	21 710	7 759	13 951
N	Административная и вспомогательная деятельность	13 709	2 111	11 598
O	Государственное управление и оборона; обязательное социальное обеспечение	37 274	37 274	-
P	Образование	113 310	104 376	8 934
Q	Здравоохранение и социальное обслуживание населения	45 182	27 862	17 320
R	Культура, развлечения и отдых	17 017	9 555	7 462
S	Предоставление прочих видов услуг	16 128	313	15 815

1.РЕАЛЬНЫЙ СЕКТОР

Среднемесячная номинальная заработная плата по размеру организаций и по институциональным секторам экономики, нарастающая, 2018г.

	Организации, имеющие 1 и более работников			из них: организации, имеющие 50 и более работников		
	драм					
	всего	государст- венный	негосударст- венный	всего	государст- венный	негосударст- венный
Январь	165 374	140 226	181 426	196 729	159 807	225 512
Январь-февраль	166 671	140 526	183 154	199 575	160 290	229 815
Январь-март	166 927	140 397	183 633	199 834	159 645	230 847
Январь-апрель	166 751	139 955	183 550	199 818	159 162	231 065
Январь-май	167 139	139 961	184 061	200 625	159 259	232 133
Январь-июнь	167 463	140 640	183 922	201 496	160 364	232 285
Январь-июль	168 368	143 503	183 383	203 125	164 467	231 405
Январь-август	169 103	144 300	183 790	204 612	165 920	232 308
Январь-сентябрь	168 751	143 995	183 253	204 210	165 469	231 642
Январь-октябрь	168 800	144 182	183 103	204 427	165 729	231 638
Январь-ноябрь	168 847	144 381	182 976	204 541	165 893	231 594
Январь-декабрь [♦]	172 727	149 188	186 254	210 322	172 089	237 002
	%, 2018г. / 2017г.					
Январь	105.0	103.1	105.3	105.9	104.3	105.8
Январь-февраль	105.8	102.1	106.9	107.2	102.9	108.5
Январь-март	104.2	101.1	105.0	105.1	101.4	106.1
Январь-апрель	103.9	101.0	104.6	104.8	101.3	105.7
Январь-май	104.1	101.2	104.8	105.0	101.6	105.9
Январь-июнь	104.0	101.2	104.5	105.1	101.7	105.7
Январь-июль	103.8	101.5	104.1	104.9	102.1	105.2
Январь-август	104.0	101.7	104.3	105.4	102.3	105.8
Январь-сентябрь	103.8	101.8	103.9	105.1	102.3	105.3
Январь-октябрь	103.9	102.0	103.8	104.9	102.0	105.2
Январь-ноябрь	104.0	102.2	103.9	105.5	102.8	105.6
Январь-декабрь [♦]	104.0	102.9	103.7	105.7	103.4	105.5

1.РЕАЛЬНЫЙ СЕКТОР

Среднемесячная номинальная заработная плата по институциональным секторам экономики и видам экономической деятельности, январь-декабрь 2018г.

Организации, имеющие 1 и более работников							
КДЭС (ред. 2)		Всего, драм	в том числе		%, 2018г. / 2017г.		
			государственный	негосударственный	всего	государственный	негосударственный
A-S	Всего[♦]	172 727	149 188	186 254	104.0	102.9	103.7
A	Сельское хозяйство, лесное хозяйство и рыболовство	118 090	115 021	119 088	98.0	100.6	97.1
B	Горнодобывающая промышленность и разработка карьеров	439 016	-	439 016	117.9	-	117.9
C	Обрабатывающая промышленность	158 847	-	158 847	101.7	-	101.7
D	Снабжение электроэнергией, газом, паром и кондиционированным воздухом	258 594	344 372	250 479	101.2	106.1	100.6
E	Водоснабжение, канализация, обработка отходов и получение вторичного сырья	156 376	99 443	177 535	104.0	101.5	105.6
F	Строительство	185 007	183 212	185 025	102.8	92.9	103.0
G	Оптовая и розничная торговля; Ремонт автомобилей и мотоциклов	127 213	-	127 213	103.2	-	103.2
H	Перевозки и складское хозяйство	171 360	184 831	162 486	107.5	108.2	107.7
I	Организация проживания и общественного питания	97 685	-	97 685	94.5	-	94.5
J	Информация и связь	395 163	179 952	414 686	110.8	107.5	110.3
K	Финансовая и страховая деятельность	383 330	524 867	376 389	109.0	102.1	109.7
L	Операции с недвижимым имуществом	127 912	122 606	128 680	105.3	108.9	104.6
M	Профессиональная, научная и техническая деятельность	182 395	143 705	205 070	102.1	96.1	103.1
N	Административная и вспомогательная деятельность	128 610	127 079	128 921	101.0	106.4	99.9
O	Государственное управление и оборона; обязательное социальное обеспечение	243 925	243 925	-	106.1	106.1	-
P	Образование	116 817	113 244	163 748	100.6	100.1	104.3
Q	Здравоохранение и социальное обслуживание населения	147 850	140 975	159 187	105.7	103.5	109.5
R	Культура, развлечения и отдых	135 172	108 815	170 667	119.1	101.7	138.3
S	Предоставление прочих видов услуг	116 897	106 955	117 103	98.3	97.7	98.3

Численность работников по институциональным секторам экономики, нарастающая

человек

	Организации, имеющие 1 и более работников					
	2017г.			2018г.		
	всего	государственный	негосударственный	всего	государственный	негосударственный
Январь-февраль	496 761	202 721	294 040	516 243	199 643	316 600
Январь-март	501 408	203 758	297 650	522 103	201 769	320 334
Январь-апрель	505 237	204 911	300 326	526 156	202 781	323 375
Январь-май	508 649	205 692	302 957	529 926	203 375	326 551
Январь-июнь	511 145	206 047	305 098	534 706	203 375	331 331
Январь-июль	512 589	205 377	307 212	539 548	202 890	336 658
Январь-август	513 484	204 458	309 026	543 524	202 149	341 375
Январь-сентябрь	515 357	204 302	311 055	547 421	202 227	345 194
Январь-октябрь	517 135	204 319	312 816	550 888	202 446	348 442
Январь-ноябрь	518 809	204 566	314 244	554 071	202 833	351 237
Январь-декабрь	519 776	204 533	315 243	556 677	203 158	353 519

**Численность работников по институциональным секторам экономики
и видам экономической деятельности, 2018г.**

человек

Организации, имеющие 1 и более работников							
КДЕС (ред. 2)		январь-ноябрь			январь-декабрь		
		Всего	госу- дарствен- ный	негосу- дарствен- ный	Всего	госу- дарствен- ный	негосу- дарствен- ный
A-S	Всего	554 071	202 833	351237	556 677	203 158	353 519
A	Сельское хозяйство, лесное хозяйство и рыболовство	6 680	1 620	5 060	6 687	1 642	5 045
B	Горнодобывающая промышленность и разработка карьеров	9 301	-	9 301	9 294	-	9 294
C	Обрабатывающая промышленность	63 078	-	63 078	63 458	-	63 458
D	Снабжение электроэнергией, газом, паром и кондиционированным воздухом	20 836	1 802	19 035	20 832	1 801	19 031
E	Водоснабжение, канализация, обработка отходов и получение вторичного сырья	6 781	1 836	4 945	6 764	1 833	4 931
F	Строительство	19 295	192	19 104	19 323	192	19 131
G	Оптовая и розничная торговля; Ремонт автомобилей и мотоциклов	83 184	-	83 184	84 024	-	84 024
H	Перевозки и складское хозяйство	20 396	8 118	12 278	20 423	8 111	12 312
I	Организация проживания и общественного питания	20 983	-	20 983	21 204	-	21 204
J	Информация и связь	21 504	1 793	19 710	21 647	1 800	19 847
K	Финансовая и страховая деятельность	19 989	941	19 048	20 078	939	19 139
L	Операции с недвижимым имуществом	8 137	1 037	7 100	8 171	1 034	7 137
M	Профессиональная, научная и техническая деятельность	20 529	7 610	12 919	20 627	7 622	13 005
N	Административная и вспомогательная деятельность	12 792	2 181	10 611	12 869	2 175	10 694
O	Государственное управление и оборона; обязательное социальное обеспечение	36 838	36 838	-	36 875	36 875	-
P	Образование	109 287	101 640	7 646	109 622	101 868	7 754
Q	Здравоохранение и социальное обслуживание населения	44 007	27 417	16 590	44 105	27 455	16 650
R	Культура, развлечения и отдых	16 562	9 523	7 038	16 600	9 526	7 074
S	Предоставление прочих видов услуг	13 890	284	13 605	14 076	287	13 789

**Среднемесячная номинальная заработная плата по размеру организации и
по институциональным секторам экономики, 2018г. по кварталам**

	Организации, имеющие 1 и более работников			из них; организации, имеющие 50 и более работников		
	драм					
	всего	государст- венный	негосударст- венный	всего	государст- венный	негосударст- венный
I квартал	166 927	140 397	183 633	199 834	159 645	230 847
II квартал	167 974	140 878	184 193	203 092	161 078	233 631
III квартал	171 155	150 758	182 091	209 338	176 086	230 505
IV квартал [♦]	183 900	164 486	194 463	227 518	191 341	251 744
	в %-ах, 2018г. / 2017г.					
I квартал	104.2	101.1	105.0	105.1	101.4	106.1
II квартал	103.5	101.2	104.0	105.1	101.9	105.3
III квартал	103.5	103.0	103.7	105.2	103.5	105.5
IV квартал [♦]	104.5	105.6	103.1	106.8	106.2	105.9

1.РЕАЛЬНЫЙ СЕКТОР

Среднемесячная номинальная заработная плата по размеру организации
и по видам экономической деятельности, по кварталам

	Организации, имеющие 1 и более работников			из них: организации, имеющие 50 и более работников		
	2017г., драм	2018г., драм	%, 2018г. / 2017г.	2017г., драм	2018г., драм	%, 2018г. / 2017г.
	I квартал					
Всего	160 211	166 927	104.2	190 227	199 834	105.1
Сельское хозяйство	119 374	115 406	96.7	124 211	121 959	98.2
Промышленность	195 161	199 264	102.1	226 852	232 023	102.3
Строительство	170 783	181 688	106.4	197 895	217 336	109.8
Услуги	152 661	159 772	104.7	180 536	190 870	105.7
	II квартал					
Всего	162 229	167 974	103.5	193 271	203 092	105.1
Сельское хозяйство	119 026	113 805	95.6	124 876	119 704	95.9
Промышленность	194 430	200 207	103.0	225 640	233 230	103.4
Строительство	176 955	186 180	105.2	205 206	215 701	105.1
Услуги	154 975	161 829	104.4	184 737	195 244	105.7
	III квартал					
Всего	165 415	171 155	103.5	199 062	209 338	105.2
Сельское хозяйство	118 645	118 017	99.5	124 399	126 539	101.7
Промышленность	195 117	202 084	103.6	226 948	238 335	105.0
Строительство	179 598	181 333	101.0	214 835	209 717	97.6
Услуги	158 533	164 172	103.6	191 428	202 043	105.5
	IV квартал					
Всего[♦]	176 016	183 900	104.5	212 962	227 518	106.8
Сельское хозяйство	125 745	124 545	99.0	133 140	134 893	101.3
Промышленность	212 870	219 856	103.3	249 182	262 439	105.3
Строительство	189 349	190 772	100.8	225 904	223 806	99.1
Услуги	167 561	176 136	105.1	202 900	218 901	107.9

Среднемесячная номинальная заработная плата по размеру организации
и по видам экономической деятельности, за январь-декабрь

	Организации, имеющие 1 и более работников			из них: организации, имеющие 50 и более работников		
	2017г., драм	2018г., драм	%, 2018г. / 2017г.	2017г., драм	2018г., драм	%, 2018г. / 2017г.
Всего[♦]	166 004	172 727	104.0	199 056	210 322	105.7
Сельское хозяйство	120 530	118 090	98.0	126 536	126 054	99.6
Промышленность	199 460	205 337	102.9	232 354	241 930	104.1
Строительство	179 935	185 007	102.8	212 846	216 522	101.7
Услуги	158 434	165 420	104.4	190 001	202 102	106.4

1.РЕАЛЬНЫЙ СЕКТОР

Среднемесячная номинальная заработная плата по размеру организации
и по видам экономической деятельности, 2018г. IV квартал

КДЕС (ред. 2)		драм		%, 2018г. / 2017г.	
		организации, имеющие 1 и более работников	из них: организации, имеющие 50 и более работников	организации, имеющие 1 и более работников	из них: организации, имеющие 50 и более работников
A - S	Всего ✧	183 900	227 518	104.5	106.8
A	Сельское хозяйство, лесное хозяйство и рыболовство	124 544	134 893	99.1	101.3
B	Горнодобывающая промышленность и разработка карьеров	499 833	554 878	120.5	124.8
C	Обрабатывающая промышленность	165 923	201 760	103.9	105.9
D	Снабжение электроэнергией, газом, паром и кондиционированным воздухом	286 333	306 566	100.9	101.3
E	Водоснабжение, канализация, обработка отходов и получение вторичного сырья	176 102	186 974	103.9	104.1
F	Строительство	190 768	223 806	100.7	99.1
G	Оптовая и розничная торговля; Ремонт автомобилей и мотоциклов	131 910	170 427	105.0	112.6
H	Перевозки и складское хозяйство	185 479	218 911	107.6	107.7
I	Организация проживания и общественного питания	95 000	127 871	91.6	91.6
J	Информация и связь	414 624	479 905	109.4	109.9
K	Финансовая и страховая деятельность	416 306	433 517	108.7	108.9
L	Операции с недвижимым имуществом	134 605	174 127	105.6	110.1
M	Профессиональная, научная и техническая деятельность	197 615	207 575	100.2	102.3
N	Административная и вспомогательная деятельность	131 830	137 969	98.1	100.0
O	Государственное управление и оборона; обязательное социальное обеспечение	279 820	312 272	109.3	106.3
P	Образование	123 713	147 092	102.8	104.2
Q	Здравоохранение и социальное обслуживание населения	159 652	171 656	108.6	110.3
R	Культура, развлечения и отдых	156 024	185 655	129.8	140.1
S	Предоставление прочих видов услуг	113 191	107 672	95.0	99.1