

5.6. Հիդրոոդերևութաբանական պայմանները Հայաստանում

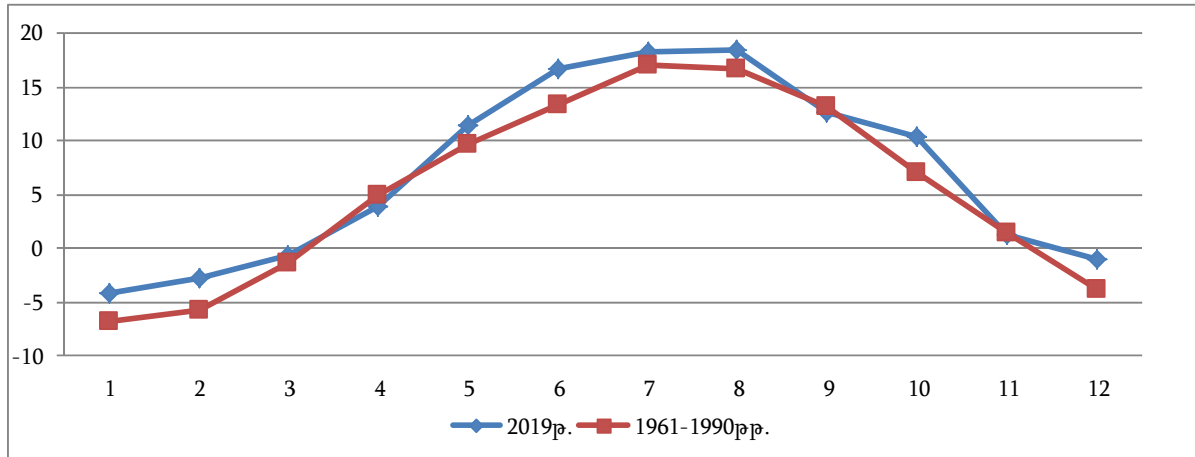
5.6.1. 2019 թվականին դիտված հիդրոոդերևութաբանական պայմանների համառոտ բնութագիրը<sup>1</sup>

2019թ. ՀՀ-ում ամսական և տարեկան միջին ջերմաստիճանների և տեղումների քանակի արժեքները և դրանց շեղումները 1961-1990թթ. նորմայից<sup>2</sup>

	Միջին ջերմաստիճանը, °C	Միջին ջերմաստիճանի 1961-1990թթ. նորման, °C	Միջին ջերմաստիճանի շեղումը 1961-1990թթ. նորմայից, °C	Տեղումների քանակը, մմ	Տեղումների 1961-1990թթ. նորման, մմ	Տեղումների քանակի շեղումը 1961-1990թթ. նորմայից, մմ
Հունվար	-4.2	-6.8	2.6	28.5	35	-6.5
Փետրվար	-2.8	-5.8	3.0	33.9	41	-7.1
Մարտ	-0.6	-1.4	0.8	61.0	52	9.0
Ապրիլ	3.9	4.9	-1.0	56.8	71	-14.2
Մայիս	11.5	9.6	1.9	55.0	88	-33.0
Հունիս	16.7	13.4	3.3	54.7	71	-16.3
Հուլիս	18.3	17.1	1.2	31.0	44	-13.0
Օգոստոս	18.5	16.7	1.8	21.9	33	-11.1
Սեպտեմբեր	12.6	13.2	-0.6	47.9	28	19.9
Հոկտեմբեր	10.4	7.0	3.4	7.2	50	-42.8
Նոյեմբեր	1.3	1.5	-0.2	21.1	41	-19.9
Դեկտեմբեր	-1.1	-3.9	2.8	29.8	38	-8.2
Միջին տարեկան	7.0	5.5	1.5	448.7	592	-143.3

Օդի միջին ամսական ջերմաստիճանը և նորմաները ՀՀ-ում, 2019թ.

°C

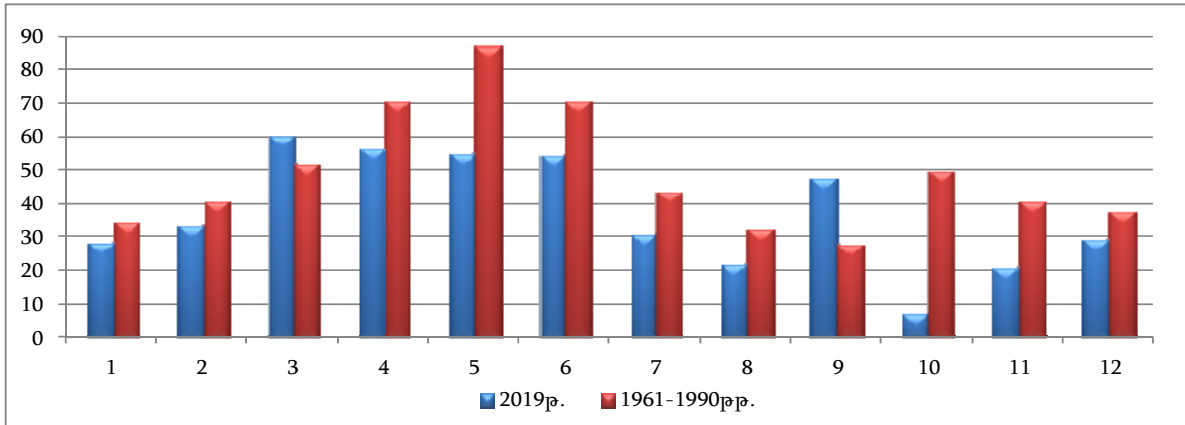


<sup>1</sup> Հստ Արտակարգ իրավիճակների նախարարության «Հիդրոոդերևութաբանության և մթնոլորտային երևույթների վրա ակտիվ ներգործության ծառայություն» ՊՈԱԿ-ի տրամադրած տեղեկատվության

<sup>2</sup> 1961-1990թթ. Համաշխարհային օդերևութաբանական կազմակերպության (ՀՕԿ) կողմից ընդունված ստանդարտ ժամանակահատվածն է, որի միջին արժեքն ընդունվել է որպես նորմա:

Տեղումների միջին ամսական քանակը և նորմաները ՀՀ-ում, 2019թ.

մմ

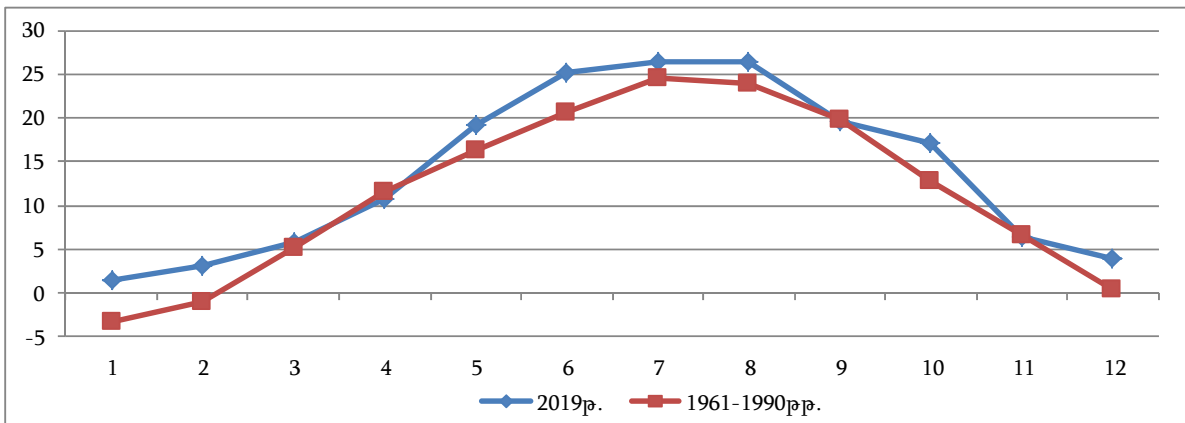


2019թ. ք. Երևանում ամսական և տարեկան միջին ջերմաստիճանների և տեղումների քանակի արժեքները և դրանց շեղումները 1961-1990թթ. նորմայից

	Միջին ջերմաստիճանը, °C	Միջին ջերմաստիճանի 1961-1990թթ. նորման, °C	Միջին ջերմաստիճանի շեղումը 1961-1990թթ. նորմայից, °C	Տեղումների քանակը, մմ	Տեղումների 1961-1990թթ. նորման, մմ	Տեղումների քանակի շեղումը 1961-1990թթ. նորմայից, մմ
Հունվար	1.4	-3.2	4.6	8.7	29	-20.3
Փետրվար	3.2	-1.0	4.2	42.5	38	4.5
Մարտ	5.8	5.1	0.7	40.4	41	-0.6
Ապրիլ	10.8	11.6	-0.8	55.4	51	4.4
Մայիս	19.2	16.3	2.9	30.4	60	-29.6
Հունիս	25.2	20.6	4.6	6.9	29	-22.1
Հուլիս	26.5	24.6	1.9	1.3	14	-12.7
Օգոստոս	26.5	23.9	2.6	0.9	9	-8.1
Սեպտեմբեր	19.7	19.8	-0.1	16.9	9	7.9
Հոկտեմբեր	17.1	12.8	4.3	4.1	32	-27.9
Նոյեմբեր	6.4	6.6	-0.2	17.8	30	-12.2
Դեկտեմբեր	3.9	0.5	3.4	30.4	26	4.4
Միջին տարեկան	13.8	11.5	2.3	255.7	368	-112.3

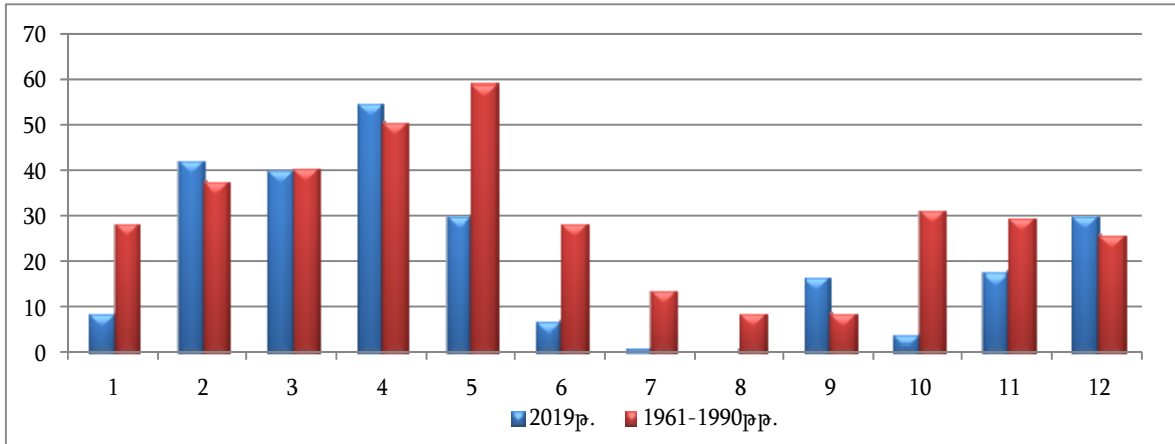
Օդի միջին ամսական ջերմաստիճանը և նորմաները ք.Երևանում, 2019թ.

°C



Տեղումների միջին ամսական քանակը և նորմաները ք.Երևանում, 2019թ.

մմ



Վտանգավոր օդերևութաբանական երևույթները, 2019թ.

Երևույթի անվանումը	Բնութագիրը	Չափանիշը	Դեպքերի քանակը, միավոր
Ուժեղ քամի	արագություն	≥ 25 մ/վրկ	35
Ուժեղ մառախուղ	տեսանելիություն	≤ 50 մ	21
Ուժեղ անձրև	քանակ	≥ 30 մմ/12 ժամ	4
Ուժեղ ձյուն	քանակ	≥ 20 սմ/12 ժամ	1
Խոշոր կարկուտ	տրամագիծ	≥ 20 մմ	5
Սաստիկ շոգ	ջերմային ալիք	հովտային շրջաններում՝ ≥ +40°C	10
		նախալեռնային շրջաններում՝ ≥ +35°C	
		լեռնային շրջաններում՝ ≥ +32°C	
Ընդամենը			76

Սևանա լճից բացթողումներն ըստ տարիների և լճի մակարդակի տատանումներն ըստ ամիսների, 2015-2019թթ.

	Ջրի բացթողումները, մլն. խոր. մ	ջրի մակարդակի նիշը տարեկազմին, մ	Լճի մակարդակը և ամսական տատանումները												ջրի մակարդակի նիշը տարեվերջին, մ	ջրի մակարդակի տատանումները տարեկազմի համեմատ, մ
			ամսական տատանումները նախորդ ամսվա համեմատ, սմ													
			հունվար	փետրվար	մարտ	ապրիլ	մայիս	հունիս	հուլիս	օգոստոս	սեպտեմբեր	հոկտեմբեր	նոյեմբեր	դեկտեմբեր		
2015	167.74	1 900.13	-1	+1	+4	+16	+19	+4	-10	-12	-8	-1	-2	-4	1 900.19	+6
2016	167.13	1 900.19	+3	+6	+5	+12	+22	+10	-5	-8	-8	-5	-2	-3	1 900.46	+27
2017	266.76	1 900.46	-1	+2	+5	+17	+19	0.0	-10	-13	-12	-5	-3	-3	1 900.42	-4
2018	200.62	1 900.42	-1	+4	+5	+12	+13	+8	-9	-10	-9	-8	-6	-2	1 900.39	-3
2019	143.86	1 900.39	-2	+3	+6	+9	+19	+7	-4	-14	-4	-6	-6	-4	1 900.43	+4

5.6.2. Հիդրոոդերևութաբանական պայմանները Հայաստանում 2020 թվականի հունվարին<sup>1</sup>

Օդի միջին ամսական և տասնօրյակային ջերմաստիճաններն ու շեղումները 1961-1990թթ. համապատասխան նորմաներից ըստ ՀՀ մարզերի և Երևան քաղաքի, 2020թ. հունվար

	Միջին ջերմաստիճանը և շեղումը նորմայից, °C									
	ամսական միջին				առաջին տասնօրյակ		երկրորդ տասնօրյակ		երրորդ տասնօրյակ	
	գրանցված	շեղում	առավելագույն	նվազագույն	գրանցված	շեղում	գրանցված	շեղում	գրանցված	շեղում
ք.Երևան	-0.9 +0.1	+2.1 +3.5	+4.2 +5.3	-2.5 -5.4	+0.2 +1.5	+3.0 +3.7	-1.1 -2.1	+1.1 +2.5	-0.1 -1.1	+2.4 +3.8
Արագածոտն (լեռներ)	-6.6 -8.0	+0.6 +1.1	-2.0 -2.6	-9.8 -12.3	-5.4 -6.6	+1.0 +2.2	-6.9 -9.3	-0.7 +0.5	-7.4 -8.3	+0.5 +1.2
Արագածոտն (նախալեռներ)	-0.4 -4.3	+1.3 +2.9	-0.5 +4.5	-4.5 -7.2	-2.8 +0.5	+2.3 +4.1	-1.8 -5.8	+0.3 +1.8	-0.9 -4.4	+1.8 +2.2
Արարատ	0.0 -0.8	+2.7 +3.4	+4.3 +5.6	-3.8 -4.2	+0.4 +1.0	+3.4 +4.0	-0.8 -2.0	+1.2 +2.8	-0.1 -0.8	+3.2 +4.0
Արմավիր	-0.9	+3.6	+5.8	-5.7	+0.3	+3.1	-1.9	+2.2	-1.1	+3.5
Գեղարքունիք	-4.5 -8.7	-5.1 +1.2	-3.3 +1.2	-7.2 -14.9	-3.2 -6.7	+0.1 +3.9	-5.0 -8.6	-1.1 +2.8	-4.8 -10.9	-0.5 -4.3
Լոռի	-0.5 +4.6	+0.1 +1.4	+3.7 +5.9	-5.1 -11.5	-3.5 +0.3	-2.9 +0.7	-1.5 -6.8	0.0 -3.4	-0.4 -3.6	-1.4 +2.7
Կոտայք	-2.7 -6.2	+1.0 +2.5	-1.3 +2.3	-5.9 -10.6	-1.0 -4.7	+1.1 +2.7	-3.9 -7.2	-0.1 +0.7	-3.2 -6.7	+0.6 +1.4
Շիրակ	-5.2 -9.9	+1.3 +3.8	-4.1 +1.1	-8.9 -14.6	-3.4 -8.2	+1.5 +3.9	-6.9 -12.6	-0.3 +1.5	-4.8 -9.0	+0.7 +4.4
Սյունիք (հովիտներ)	+2.0 +3.8	+1.4 +2.2	+7.5 +8.8	-2.6 +0.6	+2.4 +4.9	+1.5 +3.2	+1.6 +2.7	1.3 +1.5	+2.0 +3.7	+1.4 +2.9
Սյունիք (նախալեռներ)	-0.9 -3.9	0.0 +0.6	+2.6 +4.3	-4.3 -10.1	-3.2 +0.3	+0.2 +1.0	-2.6 -4.0	-1.8 +0.6	-0.3 -4.5	+0.9 +1.1
Վայոց ձոր (լեռներ)	-6.9	+0.8	+1.3	-11.0	-6.1	-0.9	-7.2	-0.8	-7.5	-0.9
Վայոց ձոր (նախալեռներ)	-0.3	+2.2	+6.3	-3.8	+1.0	+2.6	-1.1	+1.2	-0.7	+2.5
Տավուշ	-0.9 +2.3	+0.9 +1.8	+6.0 +8.1	-0.7 -5.5	-0.3 +3.0	+0.3 +0.8	-2.4 +1.2	-1.0 +0.9	0.0 +3.2	+2.0 +2.3

Ծանոթություն<sup>1</sup>

2020թ. հունվարին հանրապետությունում օդի ամսական միջին ջերմաստիճանը եղել է նորմայից բարձր 1-3 աստիճանով:

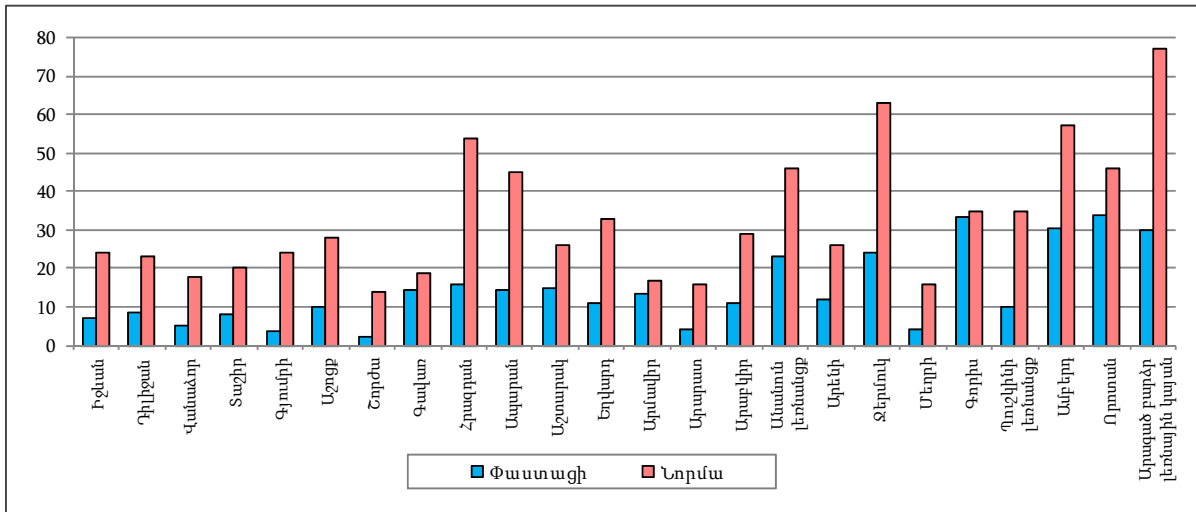
Օդի առավելագույն և նվազագույն ջերմաստիճաններն ըստ ՀՀ մարզերի և Երևան քաղաքի, 2020թ. հունվար

	Առավելագույն ջերմաստիճանը			Նվազագույն ջերմաստիճանը		
	դիտակայանի տեղադրման վայրը	դիտման օրերը	°C	դիտակայանի տեղադրման վայրը	դիտման օրերը	°C
ք.Երևան	Զվարթնոց, Մերձավան, Աէրո, Արաբկիր	31	+11	Զվարթնոց	18	-14
Արագածոտն	Աշտարակ	31	+10	Ծաղկահովիտ	18	-20
Արարատ	Արարատ	31	+12	Արարատ	18	-11
Արմավիր	Արմավիր	01, 31	+10	Արմավիր	18	-12
Գեղարքունիք	Ճամբարակ	01, 31	+7	Գավառ	18, 25	-22
Լոռի	Օձուն	26, 29	+11	Տաշիր	18	-24
	Ստեփանավան	28				
Կոտայք	Եղվարդ	31	+7	Հրազդան	25	-21
Շիրակ	Գյումրի, Արթիկ	31	+6	Աշոցք	18	-28
Սյունիք	Կապան	31	+18	Սիսիան	25	-20
Վայոց ձոր	Արենի	31	+12	Ջերմուկ	26	-18
Տավուշ	Իջևան, Բագրատաշեն	29-30	+14	Դիլիջան	25	-13

<sup>1</sup> Ըստ Արտակարգ իրավիճակների նախարարության «Հիդրոոդերևութաբանության և մթնոլորտային երևույթների վրա ակտիվ ներգործության ծառայություն» ՊՈԱԿ-ի տրամադրած տեղեկատվության

Տեղումների քանակն ու նորմաներն ըստ դիտակայանների, 2020թ. հունվար

սմ



Ձյան ծածկի միջին տասնօրյակային բարձրություններն ու 1961-1990թթ. նորմաներն ըստ դիտակայանների, 2020թ. հունվար

սմ

	Առաջին տասնօրյակ		Երկրորդ տասնօրյակ		Երրորդ տասնօրյակ	
	փաստացի	նորմա	փաստացի	նորմա	փաստացի	նորմա
Իջևան	-	2	0.4	2	-	3
Դիլիջան	0.1	4	1.7	4	0.4	6
Օձուն	-	3	0.4	3	-	5
Վանաձոր	-	6	0.2	7	0.1	9
Գյումրի	0.2	11	0.3	14	0.2	16
Աշոցք	8.1	26	9.0	29	8.0	36
Շորժա	-	3	-	4	-	6
Գավառ	0.2	7	6.1	9	5.9	10
Հրազդան	8.0	28	13.0	35	19.7	42
Ապարան	11.5	23	14.0	28	17.7	35
Եղվարդ	0.3	9	2.1	13	2.7	16
Արմավիր	0.1	3	2.7	4	0.2	5
Արարատ	-	3	0.8	4	-	4
Երևան	0.1	5	2.0	7	-	10
Անանուն լեռնանցք	15.4	26	24.0	31	30.2	35
Արենի	-	4	0.7	5	0.1	7
Ջերմուկ	19.1	37	27.0	46	29.2	55
Մեղրի	-	1	-	2	-	2
Գորիս	0.2	4	11.0	6	8.0	6
Պուշկինի լեռնանցք	1.3	5	3.2	6	5.0	7
Ամբերդ	40.1	40	36.0	49	47.3	58
Որոտանի լեռնանցք	37.2	52	44.0	61	48.5	65
Արագած բարձր լեռնային կայան	111.0	101	104.0	105	93.9	113

5.ՍՈՑԻԱԼ-ԺՈՂՈՎՐԴԱԳՐԱԿԱՆ ՀԱՏՎԱԾ

Վտանգավոր օդերևութաբանական երևույթներ, 2020թ. հունվար

Մարզ/դիտակայան	Դիտման օրերը	Երևույթի անվանումը	Բնութագիրը	Չափանիշը	Փաստացի
Երևան/Մերձավան	13	ուժեղ մառախուղ	տեսանելիություն	≤50 մ	50 մ
Շիրակ/Արթիկ	09	ուժեղ մառախուղ	տեսանելիություն	≤50 մ	50 մ
Գեղարքունիք/Գավառ	16	ուժեղ մառախուղ	տեսանելիություն	≤50 մ	50 մ

Գետերի ջրերի միջին ամսական ելքերը, 2020թ. հունվար

Ջրավազանային կառավարման տարածք	Գետ	Դիտակետ	Ջրերի միջին ամսական ելքերը		
			փաստացի, մ <sup>3</sup> /վրկ	նորմա, մ <sup>3</sup> /վրկ	շեղումը նորմայի նկատմամբ, %
Հյուսիսային	Փամբակ	Վանաձոր	2.25	3.28	68.6
	Դեբեդ	Այրում	12.00	14.70	81.6
	Չորագետ	Գարգառից ներքև	5.61	7.32	76.6
	Աղստև	Իջևան	2.59	3.15	82.2
Ախուրյանի	Ախուրյան	Ախուրիկ	4.75	5.83	81.5
Հրազդանի	Քասախ	Վարդենիս	0.25	0.46	54.3
	Հրազդան	Հրազդան	2.23	2.82	79.1
Սևանի	Ձկնագետ	Ծովագյուղ	0.19	0.20	95.0
	Մասրիկ	Ծովակ	2.77	2.53	109.5
	Մարտունի	Գեղհովիտ	0.51	0.74	68.9
	Արգիճի	Վերին Գետաշեն	3.04	2.29	132.8
	Գավառագետ	Նորատուս	3.65	2.97	122.9
Արարատյան	Ազատ	Գառնի	2.11	3.05	69.2
	Վեդի	Ուրցաձոր	0.67	0.77	87.0
	Արփա	Ջերմուկ	1.67	2.54	65.7
Հարավային	Մեղրիգետ	Մեղրի	0.41	0.91	45.1
	Ողջի	Կապան	1.13	1.45	77.9
	Որոտան	Գորհալք	2.30	2.00	115.0

Ջրամբարների լցվածությունը, 2020թ. հունվարի վերջի դրությամբ

	Ջրամբարի ընդհանուր ծավալը, մլն. մ <sup>3</sup>	Փաստացի լցվածությունը	
		ընդամենը, մլն. մ <sup>3</sup>	ընդհանուր ծավալի նկատմամբ, %
Ախուրյանի	525.0	238.0	45.3
Արփի լճի	105.0	7.8	7.4
Ազատի	70.0	15.3	21.9
Ապարանի	91.0	15.3	16.8
Մարմարիկի	24.0	2.6	10.7

Սևանա լճի մի քանի ցուցանիշներ, 2020թ. հունվար

	Ափամերձ գոտու ջրի միջին ամսական ջերմաստիճանը, °C	Ջրի հայելու մակերեսն ամսվա վերջի դրությամբ, կմ <sup>2</sup>	Ծավալն ամսվա վերջի դրությամբ, մլրդ. մ <sup>3</sup>
Մեծ Սևան	3.5	939.41	24.00
Փոքր Սևան	2.3	338.24	14.06

Սևանա լճի մակարդակի նիշը

Ամսաթիվ	Մակարդակի նիշը, մ	Տարբերությունը	
		նախորդ ամսվա համեմատ, սմ	նախորդ տարվա նույն օրվա համեմատ, սմ
31.01.2020թ.	1 900.41	-2	+4
31.12.2019թ.	1 900.43	-4	+4
30.11.2019թ.	1 900.47	-6	+6

Սևանա լիճ մուտք գործած և լճից բաց թողնված ջրի ծավալը, 2020թ. հունվար

մլն. մ<sup>3</sup>

	Ընդամենը
Արփա-Սևան ջրատարով մուտք գործած ջրի ծավալը (ներառյալ ջրատարի հատվածքով ստորերկրյա ներհոսքը)	6.316
Աթարբեկյան ՀԷԿ-ի ուղղաթեք ջրանցքով բաց թողնված ջրի ծավալը	-