

1.4.2. Оплата труда и численность работников

Источником информации, приведенной ниже, является база данных Подоходного налога и персонифицированного учета социальных выплат Комитета государственных доходов РА (КГД РА), в которой первоначальной единицей, доступной АРМСТАТ-у, является работодатель, а не наемный работник.

В рамках данного информационного источника в показателях, представленных ниже:

- а) включены также оплата труда и приравненные к ним выплаты внешних совместителей (ОТПВ)
- б) не включены данные военных.

Следует иметь в виду, что:

1. По сравнению с данными, переданными из КГД РА в АРМСТАТ, в статистической информации, опубликованной в данном месяце, не учитываются:

- а) данные организаций, осуществляющих "Деятельность иностранных (экстерриториальных) организаций" Раздел У. Классификатора видов экономической деятельности,
- б) данные тех организаций, чьи коды по видам экономической деятельности отсутствуют.

2. Одноименные показатели, которые публикуются АРМСТАТ-ом и КГД РА (например, численность работников, количество организаций и т. д.), могут отличаться друг от друга, так как:

- а) в данные, переданные КГД РА АРМСТАТ-у, не включены данные работников, имеющих нулевой ОТПВ, за исключением расчетных данных работников, находящихся в вынужденном простое (см. пояснение ниже), что вытекает из методологии расчета статистического показателя средней заработной платы.

Начиная с апреля 2020г., с целью оценки экономических последствий пандемии COVID-19, насколько это возможно, в расчетах показателей численности работников, количества организаций и средней заработной платы, были также включены данные организаций, которые полностью или частично отправили сотрудников в неоплачиваемый вынужденный отпуск (простой). Трудовая деятельность этих работников не была приостановлена, но они не были оплачены. Однако, следует иметь в виду, что база данных КГД РА не содержит фактических данных о вынужденных простоях. Тем не менее, в рамках той же базы, на основе других данных, собираемых с работодателей в расчетном порядке эти данные были аппроксимированы. В частности, из КГД РА дополнительно получены данные о тех работодателях, которые в данном месяце имели работников, имеющих нулевые ОТПВ, которые не были работающими по гражданско-правовым договорам, не находились в неоплачиваемом отпуске или не были временно нетрудоспособны.

- б) в результате верификации данных АРМСТАТ-ом, коды видов экономической деятельности, данные о местонахождении деятельности организаций, могут быть пересмотрены.

в) база данных КГД РА обычно передается АРМСТАТ-у на 23-25 день после отчетного периода, в пределах собранных данных предыдущего дня. То есть, в опубликованной статистической информации отсутствуют данные последующих пополнений базы КГД РА, учитывая крайние сроки публикаций АРМСТАТ-ом показателей данного месяца.

Предоставление данных КГД РА АРМСТАТ-у раньше вышеуказанного срока, может привести к значительному недоохвату данных.

3. Помимо текущих корректировок показателей, обусловленных стандартным статистическим процессом обработки данных, опубликованная информация или ее отдельные разделы далее могут быть скорректированы из-за задержек или корректировок данных организациями при представлении в Комитет государственных доходов РА, если последние оказывают существенное влияние на репрезентативность показателей.

Количество организаций, численность работников
и среднемесячная номинальная заработная плата по размеру организации¹
и институциональным секторам экономики, декабрь 2020г.

Организации по размеру	Количество организаций	%, к итогу	Численность работников, человек	%, к итогу	Средняя численность работников, человек	Среднемесячная заработная плата, драм
Всего						
Всего [♦]	52 427	100	637 386	100	12.2	228 335
1- 9 работников	43 203	82.4	114 529	18.0	2.7	105 822
10 - 49 работников	7 257	13.8	154 269	24.2	21.3	171 616
50 - 249 работников	1 683	3.2	158 711	24.9	94.3	239 318
250 > работников	284	0.5	209 877	32.9	739.0	328 576
Государственный, муниципальный (государственный)						
Всего [♦]	4 106	100	204 753	100	49.9	226 222
1- 9 работников	687	16.7	4 129	2.0	6.0	167 813
10 - 49 работников	2 514	61.2	63 525	31.0	25.3	141 082
50 - 249 работников	810	19.7	70 321	34.3	86.8	210 435
250 > работников	95	2.3	66 778	32.6	702.9	327 450
Негосударственный						
Всего [♦]	48 321	100	432 633	100	9.0	229 335
1- 9 работников	42 516	88.0	110 400	25.5	2.6	103 504
10 - 49 работников	4 743	9.8	90 744	21.0	19.1	192 992
50 - 249 работников	873	1.8	88 390	20.4	101.2	262 296
250 > работников	189	0.4	143 099	33.1	757.1	329 101

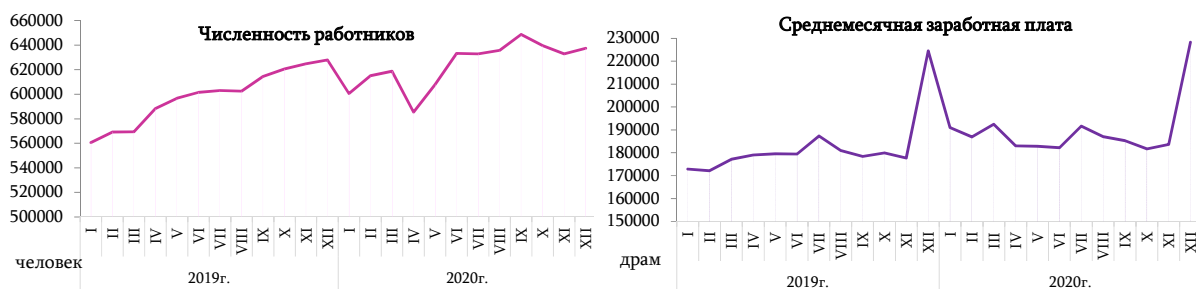
¹ Здесь и далее, в основе данной классификации размера организаций лежит постановление ЕС № 698/2006 (ЕК) от 5-го мая 2006г. относительно применения постановления № 530/1999 (ЕК) Совета “Об оценке качества структурной статистики стоимости труда и заработка”. В дополнение к классификации вышеуказанного постановления, организации, имеющие от 1 до 9 работников условно считались микро, от 10 до 49 работников – малыми, от 50 до 249 работников – средними, от 250 и более работников (250 >) - крупными, независимо от вида деятельности.

1. РЕАЛЬНЫЙ СЕКТОР

Количество организаций, численность работников
и среднемесячная номинальная заработная плата
по месяцам 2019-2020 гг.

	Количество организаций		Численность работников, <i>человек</i>		Среднемесячная заработная плата, <i>драм</i>	
	2019г.	2020г.	2019г.	2020г.	2019г.	2020г.
Январь	40 676	46 200	560 612	600 340	172 827	191 012
Февраль	41 391	48 186	569 275	614 812	172 124	186 954
Март	41 576	48 802	569 450	618 565	177 222	192 448
Апрель	42 931	46 082	588 243	585 103	179 002	183 035
Май	43 639	49 010	596 718	607 848	179 580	182 799
Июнь	44 290	51 188	601 524	632 964	179 475	182 149
Июль	44 655	51 879	603 017	632 591	187 280	191 592
Август	44 936	52 658	602 373	635 414	180 935	186 990
Сентябрь	45 577	53 560	614 459	648 306	178 421	185 270
Октябрь	45 792	52 902	620 552	639 091	179 941	181 734
Ноябрь	46 099	52 109	624 763	632 313	177 647	183 637
Декабрь	46 392	52 427 [♦]	627 831	637 386 [♦]	224 517	228 335 [♦]

Численность работников и среднемесячная номинальная заработная плата
по месяцам 2019-2020 гг.



Среднемесячная номинальная заработная плата по размеру организации
и возрастным группам работников, декабрь 2020 г.

	Всего, <i>драм</i>	<i>в том числе: по возрасту</i>		
		15-29 (молодежь)	30 - 62	63 >
Всего [♦]	228 335	202 883	241 239	190 715
1- 9 работников	105 822	97 549	108 826	103 212
10 - 49 работников	171 616	167 636	177 257	142 272
50 > работников	290 142	254 325	309 622	230 786

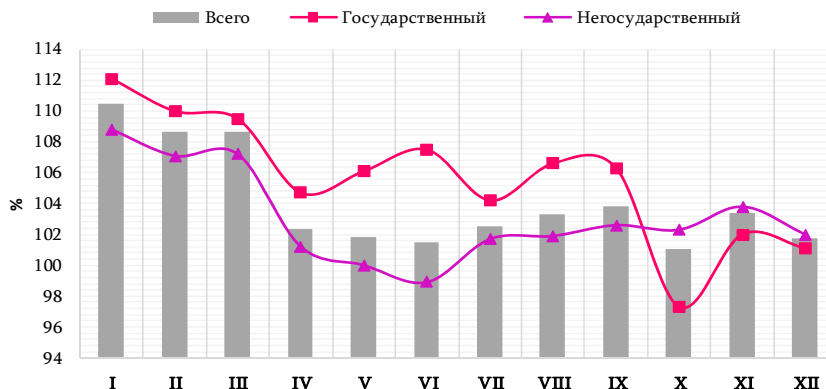
1.4.2.1 Оплата труда

Среднемесячная номинальная заработная плата по размеру организации
и институциональным секторам экономики, по месяцам 2020г.

	Организации, имеющие 1 и более работников			из них: организации, имеющие 50 и более работников		
	всего	государст- венный	негосударст- венный	всего	государст- венный	негосударст- венный
<i>драм</i>						
Январь	191 012	160 479	206 005	234 134	183 044	264 978
Февраль	186 954	162 897	198 591	228 821	186 241	254 525
Март	192 448	162 946	206 659	238 818	186 042	270 255
Апрель	183 035	163 072	193 314	225 755	187 123	249 698
Май	182 799	158 728	194 635	226 217	180 760	253 897
Июнь	182 149	163 909	190 707	224 679	187 472	246 243
Июль	191 952	188 563	193 527	238 734	220 790	249 041
Август	186 990	169 452	194 941	234 596	199 674	254 102
Сентябрь	185 270	167 234	193 511	229 658	192 883	250 910
Октябрь	181 734	157 913	192 736	223 216	180 068	248 126
Ноябрь	183 637	160 788	194 450	224 931	183 514	249 595
Декабрь [♦]	228 335	226 222	229 335	290 142	267 431	303 593
<i>%, к предыдущему месяцу</i>						
Январь	85.1	71.7	91.6	81.6	68.8	88.5
Февраль	97.9	101.5	96.4	97.7	101.7	96.1
Март	102.9	100.0	104.1	104.4	99.9	106.2
Апрель	95.1	100.1	93.5	94.5	100.6	92.4
Май	99.9	97.3	100.7	100.2	96.6	101.7
Июнь	99.6	103.3	98.0	99.3	103.7	97.0
Июль	105.4	115.0	101.5	106.3	117.8	101.1
Август	97.4	89.9	100.7	98.3	90.4	102.0
Сентябрь	99.1	98.7	99.3	97.9	96.6	98.7
Октябрь	98.1	94.4	99.6	97.2	93.4	98.9
Ноябрь	101.0	101.8	100.9	100.8	101.9	100.6
Декабрь [♦]	124.3	140.7	117.9	129.0	145.7	121.6
<i>%, 2020г. / 2019г.</i>						
Январь	110.5	112.1	108.8	112.0	112.8	109.9
Февраль	108.6	110.0	107.1	109.2	109.7	107.5
Март	108.6	109.5	107.2	109.7	109.0	108.3
Апрель	102.3	104.7	101.2	102.1	103.0	101.6
Май	101.8	106.1	100.0	101.6	104.6	100.4
Июнь	101.5	107.5	98.9	101.1	106.4	98.8
Июль	102.5	104.2	101.7	102.5	103.5	102.0
Август	103.3	106.6	101.9	103.9	105.7	103.1
Сентябрь	103.8	106.3	102.6	104.1	105.4	103.6
Октябрь	101.0	97.3	102.3	100.4	94.9	102.9
Ноябрь	103.4	102.0	103.8	103.1	100.7	104.2
Декабрь [♦]	101.7	101.1	102.0	101.1	100.6	101.4

Изменение среднемесячной номинальной заработной платы по институциональным секторам экономики и месяцам

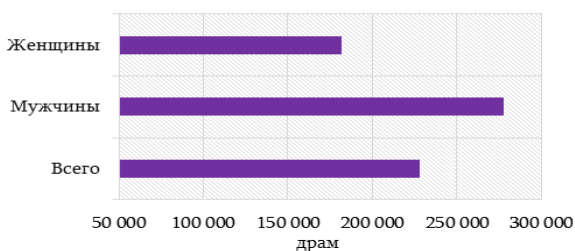
2020г. / 2019г.



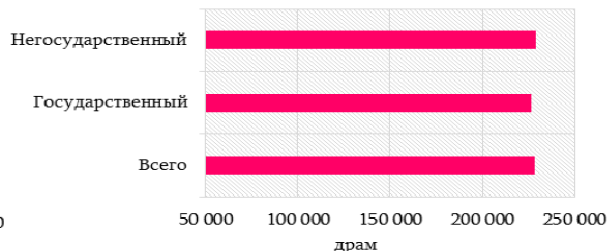
Среднемесячная номинальная заработная плата по размеру организации, институциональным секторам экономики и по полу работников, декабрь 2020г.

	Всего, драм	в том числе: по секторам экономики		в том числе: по размеру организации		
		государственный	негосударственный	1-9 работников	10-49 работников	50 > работников
Всего [♦]	228 335	226 222	229 335	105 822	171 616	290 142
Мужчины	277 514	291 019	273 534	118 915	208 018	354 970
Женщины	181 840	192 185	174 658	92 095	142 093	226 876

Средняя заработная плата по полу



Средняя заработная плата по институциональным секторам экономики



Средняя заработная плата по размеру организаций



1. РЕАЛЬНЫЙ СЕКТОР

Среднемесячная номинальная заработная плата по институциональным секторам
экономики и видам экономической деятельности, декабрь 2020г.

КДЕС (ред. 2)		Всего, драм	в том числе		%, 2020г. / 2019г.		
			госу- дарствен- ный	негосу- дарствен- ный	всего	госу- дарствен- ный	негосу- дарст- венный
A - S	Всего*	228 335	226 222	229 335	101.7	101.1	102.0
A	Сельское хозяйство, лесное хозяйство и рыболовство	137 751	140 666	136 806	98.3	103.2	96.6
B	Горнодобывающая промышленность и разработка карьеров	474 113	-	474 113	70.8	-	70.8
C	Обрабатывающая промышленность	186 406	-	186 406	100.5	-	100.5
D	Снабжение электроэнергией, газом, паром и кондиционированным воздухом	401 329	501 860	392 331	90.7	85.6	91.2
E	Водоснабжение, канализация, обработка отходов и получение вторичного сырья	286 923	230 532	331 667	111.2	104.9	116.0
F	Строительство	207 005	465 680	205 335	100.5	114.7	100.5
G	Оптовая и розничная торговля; Ремонт автомобилей и мотоциклов	148 862	-	148 862	107.8	-	107.8
H	Перевозки и складское хозяйство	228 088	295 802	182 853	86.8	89.1	82.8
I	Организация проживания и общественного питания	94 096	-	94 096	90.5	-	90.5
J	Информация и связь	567 623	263 656	587 208	114.6	100.9	114.1
62, 63.1	<i>из них:</i> информационные технологии	775 446	678 594	775 948	109.0	103.1	109.0
K	Финансовая и страховая деятельность	515 543	1 149 086	487 750	101.0	88.4	102.4
L	Операции с недвижимым имуществом	152 726	194 272	147 419	100.1	93.2	101.6
M	Профессиональная, научная и техническая деятельность	226 506	207 224	235 292	101.1	97.9	102.4
72	<i>из них:</i> научные исследования и разработки	198 984	184 659	272 716	89.9	96.6	95.5
N	Административная и вспомогательная деятельность	149 256	257 372	128 497	99.5	111.7	93.3
O	Государственное управление и оборона; обязательное социальное обеспечение	420 037	420 037	-	101.7	101.7	-
P	Образование	154 213	148 669	202 088	102.1	102.5	99.2
Q	Здравоохранение и социальное обслуживание населения	219 437	224 690	212 453	113.3	115.9	109.9
R	Культура, развлечения и отдых	204 360	147 158	271 501	103.4	94.8	112.2
90-91	<i>из них:</i> культура и искусство	151 818	147 703	203 008	95.0	94.5	103.4
S	Предоставление прочих видов услуг	124 050	188 184	122 656	102.5	78.3	103.2

Среднемесячная номинальная заработная плата по видам экономической деятельности

Среднемесячная номинальная заработная плата по институциональным секторам экономики и видам экономической деятельности, январь¹ 2021г.

КДЕС (ред. 2)		Всего, драм	в том числе		%, 2021г. / 2020г.		
			госу- дарствен- ный	негосу- дарствен- ный	всего	госу- дарствен- ный	негосу- дарст- венный
A - S	Всего	192 459	164 107	206 266	100.8	102.3	100.1
A	Сельское хозяйство, лесное хозяйство и рыболовство	123 218	126 508	122 425	94.2	113.5	89.7
B	Горнодобывающая промышленность и разработка карьеров	464 064	-	464 064	98.3	-	98.3
C	Обрабатывающая промышленность	170 696	-	170 696	96.5	-	96.5
D	Снабжение электроэнергией, газом, паром и кондиционированным воздухом	267 182	363 513	258 507	101.4	99.8	101.4
E	Водоснабжение, канализация, обработка отходов и получение вторичного сырья	189 118	164 212	208 468	104.7	111.5	101.2
F	Строительство	193 254	231 610	192 962	98.4	135.7	98.1
G	Оптовая и розничная торговля; Ремонт автомобилей и мотоциклов	141 265	-	141 265	98.9	-	98.9
H	Перевозки и складское хозяйство	191 886	212 227	177 812	95.5	97.6	93.3

¹ Данные предварительные.

1. РЕАЛЬНЫЙ СЕКТОР

К/ДЕС (ред. 2)		Всего, драм	в том числе		%, 2021г. / 2020г.		
			госу- дарствен- ный	негосу- дарствен- ный	всего	госу- дарствен- ный	негосу- дарст- венный
I	Организация проживания и общественного питания	94 743	-	94 743	84.5	-	84.5
J	Информация и связь	521 167	227 212	538 461	105.8	101.0	105.3
62, 63.1	<i>из них:</i> информационные технологии	664 774	394 833	666 169	95.7	104.2	95.6
K	Финансовая и страховая деятельность	376 423	407 740	375 000	93.4	108.2	92.8
L	Операции с недвижимым имуществом	141 930	134 916	142 855	101.3	100.7	101.4
M	Профессиональная, научная и техническая деятельность	193 341	154 332	210 320	101.8	105.9	100.7
72	<i>из них:</i> научные исследования и разработки	155 933	139 529	235 446	95.3	102.8	86.4
N	Административная и вспомогательная деятельность	140 022	174 811	133 764	99.6	112.5	96.7
O	Государственное управление и оборона; обязательное социальное обеспечение	247 145	247 145	-	103.1	103.1	-
P	Образование	125 719	121 195	168 436	99.6	100.0	96.1
Q	Здравоохранение и социальное обслуживание населения	195 846	194 793	197 241	104.5	107.1	101.1
R	Культура, развлечения и отдых	194 843	122 680	293 225	101.2	101.3	109.4
90-91	<i>из них:</i> культура и искусство	128 188	123 088	210 136	101.3	101.4	109.1
S	Предоставление прочих видов услуг	122 017	137 782	121 661	98.5	89.3	98.7

Среднемесячная номинальная заработная плата в социальной сфере¹, 2019-2020гг.

	2019г., драм	2020г., драм	%, 2020г. / 2019г.
Январь	126 475	143 089	113.3
Февраль	126 625	140 592	111.2
Март	128 697	141 545	110.0
Апрель	129 218	137 797	106.6
Май	129 341	141 135	109.1
Июнь	131 247	142 759	108.8
Июль	144 953	153 832	106.1
Август	136 358	143 805	105.5
Сентябрь	135 160	141 685	104.8
Октябрь	136 653	141 053	103.2
Ноябрь	134 780	143 200	106.2
Декабрь	163 251	172 517 [◇]	105.7 [◇]

¹ Включены виды деятельности здравоохранения, образования, культуры и искусства.

1.РЕАЛЬНЫЙ СЕКТОР

Среднемесячная номинальная заработная плата по институциональным секторам
экономики и видам экономической деятельности, январь-декабрь 2020г.♦

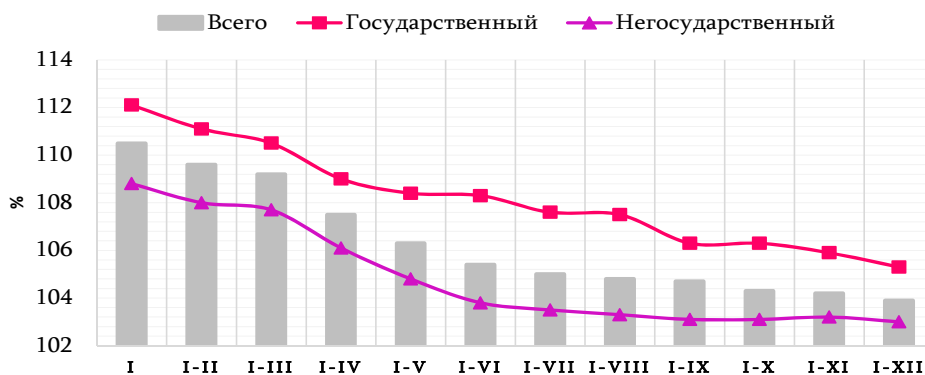
КДЕС (ред. 2)		Всего, драм	в том числе		%, 2020г. / 2019г.		
			госу- дарствен- ный	негосу- дарствен- ный	всего	госу- дарствен- ный	негосу- дарст- венный
A - S	Всего	189 716	170 264	198 964	103.9	105.3	103.0
A	Сельское хозяйство, лесное хозяйство и рыболовство	122 482	116 707	124 022	98.6	95.2	99.4
B	Горнодобывающая промышленность и разработка карьеров	455 465	-	455 465	95.6	-	95.6
C	Обрабатывающая промышленность	166 686	-	166 686	99.0	-	99.0
D	Снабжение электроэнергией, газом, паром и кондиционированным воздухом	253 546	378 318	242 728	98.9	100.1	98.8
E	Водоснабжение, канализация, обработка отходов и получение вторичного сырья	184 058	155 051	206 455	109.4	128.3	107.4
F	Строительство	201 641	256 715	201 257	108.7	121.1	108.7
G	Оптовая и розничная торговля; Ремонт автомобилей и мотоциклов	137 789	-	137 789	103.9	-	103.9
H	Перевозки и складское хозяйство	189 859	210 440	176 287	100.6	105.7	96.7
I	Организация проживания и общественного питания	91 280	-	91 280	92.1	-	92.1
J	Информация и связь	484 352	215 479	503 166	111.6	110.2	110.8
62, 63.1	<i>из них:</i> информационные технологии	646 563	426 529	647 983	107.1	109.9	106.9
K	Финансовая и страховая деятельность	420 368	555 189	414 447	104.7	101.0	105.0
L	Операции с недвижимым имуществом	136 422	134 846	136 622	104.2	101.5	104.6
M	Профессиональная, научная и техническая деятельность	186 888	152 590	202 342	102.3	103.4	101.3
72	<i>из них:</i> научные исследования и разработки	163 354	138 935	277 669	98.3	101.3	99.6
N	Административная и вспомогательная деятельность	133 188	171 472	125 902	102.5	117.9	98.9
O	Государственное управление и оборона; обязательное социальное обеспечение	273 900	273 900	-	100.0	100.0	-
P	Образование	128 816	123 977	173 686	106.0	106.4	101.4
Q	Здравоохранение и социальное обслуживание населения	186 850	187 024	186 612	108.6	112.5	103.4
R	Культура, развлечения и отдых	183 938	126 001	248 476	110.4	110.9	109.5
90-91	<i>из них:</i> культура и искусство	132 294	126 540	218 219	110.3	111.5	114.6
S	Предоставление прочих видов услуг	116 442	145 722	115 848	99.6	103.0	99.5

1. РЕАЛЬНЫЙ СЕКТОР

Среднемесячная номинальная заработная плата по размеру организации
и институциональным секторам экономики, 2020г., нарастающая

	Организации, имеющие 1 и более работников			<i>из них:</i> организации, имеющие 50 и более работников		
	<i>драм</i>					
	всего	государст- венный	негосударст- венный	всего	государст- венный	негосударст- венный
Январь	191 012	160 479	206 005	234 134	183 044	264 978
Январь-февраль	188 959	161 697	202 245	231 450	184 658	259 698
Январь-март	190 136	162 116	203 738	233 930	185 122	263 262
Январь-апрель	188 418	162 354	201 253	231 936	185 617	259 983
Январь-май	187 290	161 626	199 924	230 794	184 645	258 770
Январь-июнь	186 400	162 011	198 309	229 740	185 121	256 581
Январь-июль	187 213	165 797	197 594	231 056	190 211	255 462
Январь-август	187 184	166 250	197 246	231 507	191 371	255 285
Январь-сентябрь	186 962	166 361	196 805	231 293	191 544	254 775
Январь-октябрь	186 424	165 510	196 383	230 467	190 386	254 090
Январь-ноябрь	186 167	165 076	196 204	229 957	189 748	253 677
Январь-декабрь [◇]	189 716	170 264	198 964	235 084	196 376	257 928
	<i>%, 2020г. / 2019г.</i>					
Январь	110.5	112.1	108.8	112.0	112.8	109.9
Январь-февраль	109.6	111.1	108.0	110.6	111.2	108.7
Январь-март	109.2	110.5	107.7	110.3	110.5	108.6
Январь-апрель	107.5	109.0	106.1	108.2	108.5	106.8
Январь-май	106.3	108.4	104.8	106.8	107.7	105.6
Январь-июнь	105.4	108.3	103.8	105.8	107.5	104.3
Январь-июль	105.0	107.6	103.5	105.3	107.0	103.9
Январь-август	104.8	107.5	103.3	105.1	106.8	103.8
Январь-сентябрь	104.7	107.4	103.2	105.0	106.7	103.8
Январь-октябрь	104.3	106.3	103.1	104.5	105.4	103.7
Январь-ноябрь	104.2	105.9	103.2	104.4	105.0	103.8
Январь-декабрь [◇]	103.9	105.3	103.0	104.0	104.4	103.5

Изменение среднемесячной номинальной заработной платы по институциональным секторам экономики и месяцам 2020г. / 2019г., нарастающая



Среднемесячная номинальная заработная плата по размеру организации и институциональным секторам экономики, 2020г., по кварталам

	Организации, имеющие 1 и более работников			из них: организации, имеющие 50 и более работников		
	<i>Драм</i>					
	всего	государственный	негосударственный	всего	государственный	негосударственный
I квартал	190 136	162 116	203 738	233 930	185 122	263 262
II квартал	182 649	161 906	192 836	225 537	185 120	249 872
III квартал	188 046	175 071	193 992	234 293	204 377	251 354
IV квартал [◇]	197 871	181 807	205 407	246 217	210 624	267 156
	<i>%, 2020г. / 2019г.</i>					
I квартал	109.2	110.5	107.7	110.3	110.5	108.6
II квартал	101.8	106.1	100.0	101.6	104.6	100.3
III квартал	103.2	105.6	102.1	103.5	104.8	102.9
IV квартал [◇]	101.9	100.2	102.6	101.5	98.8	102.7

1. РЕАЛЬНЫЙ СЕКТОР

Среднемесячная номинальная заработная плата по видам экономической деятельности, по кварталам

	2019г., драм	2020г., драм	%, 2020г. / 2019г.
	I квартал		
Всего	174 064	190 109	109.2
Сельское хозяйство	121 756	127 845	105.0
Промышленность	203 977	211 336	103.6
Строительство	181 294	198 036	109.2
Услуги	167 668	185 924	110.9
II квартал			
Всего	179 354	182 615	101.8
Сельское хозяйство	119 401	116 802	97.8
Промышленность	211 101	206 979	98.0
Строительство	180 944	199 962	110.5
Услуги	172 950	177 302	102.5
III квартал			
Всего	182 189	187 983	103.2
Сельское хозяйство	123 030	121 013	98.4
Промышленность	208 255	206 295	99.1
Строительство	183 213	206 953	113.0
Услуги	177 136	183 957	103.9
IV квартал			
Всего	194 117	197 871 [◇]	101.9 [◇]
Сельское хозяйство	131 574	125 780	95.6
Промышленность	229 773	217 739	94.8
Строительство	194 471	200 454	103.1
Услуги	186 990	194 359	103.9

1. РЕАЛЬНЫЙ СЕКТОР

Среднемесячная номинальная заработная плата по видам экономической деятельности, январь-декабрь

	2019г., драм	2020г. [♦] , драм	%, 2020г. [♦] / 2019г.
Всего	182 673	189 716	103.9
Сельское хозяйство	124 261	122 482	98.6
Промышленность	213 712	210 579	98.5
Строительство	185 429	201 641	108.7
Услуги	176 367	185 472	105.2

Среднемесячная номинальная заработная плата по марзам РА и г. Ереван, январь-декабрь 2020г.

	Всего, драм		%	
	2019г.	2020г. [♦]	2020г. [♦] / 2019г.	к итогу, 2020г. [♦]
Всего	182 673	189 716	103.9	100
г. Ереван	201 527	208 044	103.2	109.7
Арагацотн	113 538	119 464	105.2	63.0
Арарат	168 027	175 721	104.6	92.6
Армавир	135 081	138 167	102.3	72.8
Гегаркуник	114 479	121 940	106.5	64.3
Лори	124 293	129 807	104.4	68.4
Котайк	137 388	146 076	106.3	77.0
Ширак	110 876	117 888	106.3	62.1
Сюник	266 832	269 782	101.1	142.2
Вайоц дзор	126 740	134 099	105.8	70.7
Тавуш	118 446	122 894	103.8	64.8

Среднемесячная номинальная заработная плата по размеру организации и институциональным секторам экономики, 2021г.

	Организации, имеющие 1 и более работников			из них: организации, имеющие 50 и более работников		
	всего	государственный	негосударственный	всего	государственный	негосударственный
	<i>драм</i>					
Январь ¹	192 459	164 107	206 266	238 273	188 473	268 700
	<i>%, к предыдущему месяцу</i>					
Январь ¹	84.3	72.5	89.9	82.1	70.5	88.5
	<i>%, 2021г. / 2020г.</i>					
Январь ¹	100.8	102.3	100.1	101.8	103.0	101.4

¹ Данные предварительные

1.4.2.2 Численность работников

Численность работников по институциональным секторам экономики
и видам экономической деятельности, декабрь 2020г.♦

КДЕС (ред. 2)		Всего, человек	в том числе		%, 2020г. / 2019г.		
			государ- ственный	негосудар- ственный	всего	государ- ственный	негосудар- ственный
A - S	Всего	637 386	204 753	432 633	101.5	99.5	102.5
A	Сельское хозяйство, лесное хозяйство и рыболовство	8 166	1 999	6 167	99.6	86.5	104.8
B	Горнодобывающая промышленность и разработка карьеров	10 629	-	10 629	101.4	-	101.4
C	Обрабатывающая промышленность	76 153	-	76 153	105.3	-	105.3
D	Снабжение электроэнергией, газом, паром и кондиционированным воздухом	19 915	1 636	18 279	96.0	99.2	95.7
E	Водоснабжение, канализация, обработка отходов и получение вторичного сырья	6 521	2 885	3 636	102.1	107.7	98.1
F	Строительство	23 699	152	23 547	107.1	89.4	107.2
G	Оптовая и розничная торговля; Ремонт автомобилей и мотоциклов	111 297	-	111 297	103.8	-	103.8
H	Перевозки и складское хозяйство	20 290	8 126	12 164	95.9	101.8	92.3
I	Организация проживания и общественного питания	23 766	-	23 766	80.7	-	80.7
J	Информация и связь	30 315	1 835	28 480	118.8	96.3	120.6
62, 63.1	<i>из них:</i> информационные технологии	17 654	91	17 563	133.7	-	133.0
K	Финансовая и страховая деятельность	21 701	912	20 789	98.0	99.3	97.9
L	Операции с недвижимым имуществом	8 441	956	7 485	100.2	96.5	100.7
M	Профессиональная, научная и техническая деятельность	22 775	7 129	15 646	103.0	102.1	103.4
72	<i>из них:</i> научные исследования и разработки	6 233	5 219	1 014	105.7	112.6	80.5
N	Административная и вспомогательная деятельность	15 675	2 525	13 150	103.5	125.4	100.1
O	Государственное управление и оборона; обязательное социальное обеспечение	36 296	36 296	-	94.5	94.5	-
P	Образование	114 375	102 505	11 870	99.8	99.9	99.5
Q	Здравоохранение и социальное обслуживание населения	48 970	27 948	21 022	104.5	102.3	107.6
R	Культура, развлечения и отдых	17 438	9 416	8 022	93.1	98.3	87.6
90 - 91	<i>из них:</i> культура и искусство	9 904	9 167	737	97.2	98.3	85.1
S	Предоставление прочих видов услуг	20 964	446	20 518	116.7	143.4	116.3

Численность работников по институциональным секторам экономики
и видам экономической деятельности, декабрь 2020г.✦



Численность работников по институциональным секторам экономики
и видам экономической деятельности, январь 2021г.¹

КДЕС (ред. 2)		Всего, человек	в том числе		%, 2021г. / 2020г.		
			государ- ственный	негосудар- ственный	всего	государ- ственный	негосудар- ственный
A - S	Всего	610 327	199 875	410 452	101.7	101.1	101.9
A	Сельское хозяйство, лесное хозяйство и рыболовство	6 940	1 348	5 592	102.0	86.6	106.6
B	Горнодобывающая промышленность и разработка карьеров	10 321	-	10 321	102.2	-	102.2
C	Обрабатывающая промышленность	72 270	-	72 270	105.5	-	105.5
D	Снабжение электроэнергией, газом, паром и кондиционированным воздухом	19 730	1 630	18 100	96.4	100.1	96.1
E	Водоснабжение, канализация, обработка отходов и получение вторичного сырья	6 404	2 800	3 604	103.6	104.9	102.6
F	Строительство	19 990	151	19 839	107.1	90.4	107.2
G	Оптовая и розничная торговля; Ремонт автомобилей и мотоциклов	106 095	-	106 095	101.8	-	101.8
H	Перевозки и складское хозяйство	19 857	8 120	11 737	97.3	101.6	94.5
I	Организация проживания и общественного питания	23 756	-	23 756	83.2	-	83.2
J	Информация и связь	29 137	1 619	27 518	118.7	99.6	120.1
62, 63.1	из них: информационные технологии	17 698	91	17 607	137.0	-	136.3

¹ Данные предварительные.

1. РЕАЛЬНЫЙ СЕКТОР

КДЕС (ред. 2)		Всего, человек	в том числе		%, 2021г. / 2020г.		
			государ- ственный	негосудар- ственный	всего	государ- ственный	негосудар- ственный
К	Финансовая и страховая деятельность	20 890	908	19 982	97.6	101.1	97.4
L	Операции с недвижимым имуществом	8 036	937	7 099	99.2	96.5	99.6
M	Профессиональная, научная и техническая деятельность	20 998	6 368	14 630	104.1	105.5	103.5
72	<i>из них:</i> научные исследования и разработки	5 438	4 508	930	99.5	103.3	84.8
N	Административная и вспомогательная деятельность	14 930	2 276	12 654	102.2	117.9	99.8
O	Государственное управление и оборона; обязательное социальное обеспечение	35 755	35 755	-	98.3	98.3	-
P	Образование	111 892	101 176	10 716	101.6	101.1	105.7
Q	Здравоохранение и социальное обслуживание населения	47 583	27 127	20 456	104.5	103.1	106.4
R	Культура, развлечения и отдых	15 988	9 223	6 765	89.1	100.0	77.7
90 - 91	<i>из них:</i> культура и искусство	9 541	8 982	559	98.6	99.9	81.0
S	Предоставление прочих видов услуг	19 755	437	19 318	114.4	147.6	113.8

Численность работников по институциональным секторам экономики
и видам экономической деятельности, январь-декабрь 2020г. ♦

КДЕС (ред. 2)		Всего, человек	в том числе		%, 2020г. / 2019г.		
			государ- ственный	негосудар- ственный	всего	государ- ственный	негосудар- ственный
A - S	Всего	623 973	201 065	422 908	104.3	100.4	106.3
A	Сельское хозяйство, лесное хозяйство и рыболовство	8 763	1 844	6 919	109.4	108.7	109.5
B	Горнодобывающая промышленность и разработка карьеров	10 625	-	10 625	107.9	-	107.9
C	Обрабатывающая промышленность	75 333	-	75 333	107.2		107.2
D	Снабжение электроэнергией, газом, паром и кондиционированным воздухом	20 450	1 632	18 818	98.7	96.7	98.9
E	Водоснабжение, канализация, обработка отходов и получение вторичного сырья	6 561	2 859	3 702	102.2	132.0	87.1
F	Строительство	22 496	156	22 340	111.4	87.6	111.6
G	Оптовая и розничная торговля; Ремонт автомобилей и мотоциклов	108 345	-	108 345	109.6	-	109.6
H	Перевозки и складское хозяйство	20 176	8 018	12 158	96.7	100.1	94.5
I	Организация проживания и общественного питания	25 453	-	25 453	93.8	-	93.8
J	Информация и связь	26 747	1 749	24 998	111.9	95.4	113.3
62, 63.1	<i>из них:</i> информационные технологии	14 775	95	14 680	123.2	86.3	123.5
K	Финансовая и страховая деятельность	21 458	903	20 555	100.9	101.3	100.9

1. РЕАЛЬНЫЙ СЕКТОР

КДЕС (ред. 2)		Всего, человек	в том числе		%, 2020г. / 2019г.		
			государ- ственный	негосудар- ственный	всего	государ- ственный	негосудар- ственный
L	Операции с недвижимым имуществом	8 333	939	7 394	100.8	96.0	101.4
M	Профессиональная, научная и техническая деятельность	21 614	6 714	14 900	104.9	100.0	107.3
72	<i>из них:</i> научные исследования и разработки	5 801	4 781	1 020	98.2	101.9	84.0
N	Административная и вспомогательная деятельность	15 480	2 475	13 005	107.1	117.8	105.2
O	Государственное управление и оборона; обязательное социальное обеспечение	36 656	36 656	-	100.0	100.0	-
P	Образование	111 105	100 287	10 818	100.4	99.8	106.1
Q	Здравоохранение и социальное обслуживание населения	46 994	27 114	19 880	103.3	100.1	108.0
R	Культура, развлечения и отдых	17 741	9 349	8 392	99.3	98.4	100.4
90 - 91	<i>из них:</i> культура и искусство	9 702	9 093	609	100.0	102.2	75.4
S	Предоставление прочих видов услуг	19 642	391	19 251	118.0	124.5	117.9

Численность работников по институциональным секторам экономики, по месяцам

	Всего		Государственный		Негосударственный	
	2019г.	2020г.	2019г.	2020г.	2019г.	2020г.
	<i>человек</i>					
Январь	560 612	600 341	200 121	197 711	360 491	402 630
Февраль	569 298	614 813	201 775	200 454	367 523	414 359
Март	569 450	618 565	201 940	201 091	367 510	417 474
Апрель	588 243	585 238	199 908	198 993	388 335	386 245
Май	596 718	607 848	199 842	200 373	396 876	407 475
Июнь	601 524	632 964	198 166	202 141	403 358	430 823
Июль	603 017	632 591	196 182	200 671	406 835	431 920
Август	602 373	635 414	193 690	198 216	408 683	437 198
Сентябрь	614 459	648 306	199 070	203 330	415 389	444 976
Октябрь	620 552	639 093	200 717	201 939	419 835	437 154
Ноябрь	624 763	632 313	203 584	203 108	421 179	429 205
Декабрь	627 831	637 386 [♦]	205 834	204 753 [♦]	421 997	432 633 [♦]
	<i>%, к предыдущему месяцу</i>					
Январь	95.8	95.6	96.8	96.1	95.2	95.4
Февраль	101.5	102.4	100.8	101.4	102.0	102.9
Март	100.0	100.6	100.1	100.3	100.0	100.8
Апрель	103.3	94.6	99.0	99.0	105.7	92.5
Май	101.4	103.9	100.0	100.7	102.2	105.5
Июнь	100.8	104.1	99.2	100.9	101.6	105.7
Июль	100.2	99.9	99.0	99.3	100.9	100.3
Август	99.9	100.4	98.7	98.8	100.5	101.2
Сентябрь	102.0	102.0	102.8	102.6	101.6	101.8
Октябрь	101.0	98.6	100.8	99.3	101.1	98.2
Ноябрь	100.7	98.9	101.4	100.6	100.3	98.2
Декабрь	100.5	100.8 [♦]	101.1	100.8 [♦]	100.2	100.8 [♦]

1. РЕАЛЬНЫЙ СЕКТОР

Среднемесячная номинальная заработная плата по институциональным секторам
экономики и видам экономической деятельности, IV квартал 2020г. ♦

КДЭС (ред. 2)		Всего, драм	в том числе		%, 2020г. / 2019г.		
			госу- дарствен- ный	негосу- дарствен- ный	всего	госу- дарствен- ный	негосу- дарствен- ный
A - S	Всего	197 871	181 807	205 407	101.9	100.2	102.6
A	Сельское хозяйство, лесное хозяйство и рыболовство	125 780	123 396	126 459	95.6	92.5	96.5
B	Горнодобывающая промышленность и разработка карьеров	447 533	-	447 533	86.7	-	86.7
C	Обрабатывающая промышленность	169 427	-	169 427	99.0	-	99.0
D	Снабжение электроэнергией, газом, паром и кондиционированным воздухом	284 214	382 672	275 487	93.8	88.2	94.5
E	Водоснабжение, канализация, обработка отходов и получение вторичного сырья	209 657	174 026	237 962	107.2	107.4	108.3
F	Строительство	200 454	303 859	199 813	103.1	98.0	103.2
G	Оптовая и розничная торговля; Ремонт автомобилей и мотоциклов	140 550	-	140 550	105.5	-	105.5
H	Перевозки и складское хозяйство	198 089	229 931	176 902	93.7	98.5	89.3
I	Организация проживания и общественного питания	91 758	-	91 758	91.0	-	91.0
J	Информация и связь	510 853	220 533	530 341	112.8	104.5	112.1
K	Финансовая и страховая деятельность	425 917	800 945	409 183	101.9	96.2	102.2
L	Операции с недвижимым имуществом	140124	151 203	138 704	102.2	97.6	102.9
M	Профессиональная, научная и техническая деятельность	193 953	164 865	207 176	99.8	97.2	100.8
N	Административная и вспомогательная деятельность	137 975	194 758	126 824	101.0	112.7	96.9
O	Государственное управление и оборона; обязательное социальное обеспечение	297 617	297 617	-	93.6	93.6	-
P	Образование	134 468	129 365	178 682	103.1	103.3	102.0
Q	Здравоохранение и социальное обслуживание населения	196 717	199 880	192 525	107.2	111.0	102.4
R	Культура, развлечения и отдых	196 920	131 345	272 571	108.9	105.0	113.4
S	Предоставление прочих видов услуг	118 283	148 146	117 619	100.3	81.5	100.7

1.РЕАЛЬНЫЙ СЕКТОР

Численность работников по институциональным секторам экономики
и видам экономической деятельности, IV квартал 2020г.✦

КДЕС (ред. 2)		Всего, человек	в том числе		%, 2020г. / 2019г.		
			госу- дарствен- ный	негосу- дарствен- ный	всего	госу- дарствен- ный	негосу- дарствен- ный
A - S	Всего	636 560	203 264	433 296	102.0	99.9	102.9
A	Сельское хозяйство, лесное хозяйство и рыболовство	8 813	1 954	6 859	103.5	94.4	106.4
B	Горнодобывающая промышленность и разработка карьеров	10 743	-	10 743	102.2	-	102.2
C	Обрабатывающая промышленность	77 652	-	77 652	105.9	-	105.9
D	Снабжение электроэнергией, газом, паром и кондиционированным воздухом	20 097	1 636	18 461	96.9	99.0	96.7
E	Водоснабжение, канализация, обработка отходов и получение вторичного сырья	6 556	2 902	3 654	101.5	107.4	97.2
F	Строительство	24 677	152	24 525	108.7	89.4	108.9
G	Оптовая и розничная торговля; Ремонт автомобилей и мотоциклов	110 287	-	110 287	104.5	-	104.5
H	Перевозки и складское хозяйство	20 269	8 098	12 171	95.9	101.5	92.5
I	Организация проживания и общественного питания	24 174	-	24 174	82.6	-	82.6
J	Информация и связь	28 880	1 817	27 063	115.1	95.3	116.7
K	Финансовая и страховая деятельность	21 664	925	20 739	98.4	103.0	98.2
L	Операции с недвижимым имуществом	8 432	958	7 474	100.0	96.7	100.4
M	Профессиональная, научная и техническая деятельность	22 547	7 046	15 501	104.4	105.4	103.9
N	Административная и вспомогательная деятельность	15 799	2 593	13 206	105.6	124.9	102.5
O	Государственное управление и оборона; обязательное социальное обеспечение	36 147	36 147	-	96.9	96.9	-
P	Образование	113 375	101 643	11 732	99.6	99.7	99.1
Q	Здравоохранение и социальное обслуживание населения	48 482	27 633	20 849	103.8	101.4	107.1
R	Культура, развлечения и отдых	17 432	9 338	8 094	94.2	97.6	90.5
S	Предоставление прочих видов услуг	20 532	446	20 086	115.5	142.9	115.0

1.РЕАЛЬНЫЙ СЕКТОР

Численность работников по марзам РА и г. Ереван,
январь-декабрь 2020 г.

	Всего, <i>драм</i>		%	
	2019г.	2020г. [♦]	2020г. [♦] / 2019г.	к итогу, 2020г.
Всего	598 237	623 973	104.3	100
г. Ереван	394 308	417 769	105.9	67.0
Арагацотн	11 898	11 839	99.5	1.9
Арарат	26 541	26 808	101.0	4.3
Армавир	23 715	24 021	101.3	3.8
Гегаркуник	15 879	16 006	100.8	2.6
Лори	26 262	26 197	99.8	4.2
Котайк	35 650	35 809	100.4	5.7
Ширак	23 220	23 617	101.7	3.8
Сюник	22 707	23 371	102.9	3.7
Вайоц дзор	6 207	6 170	99.4	1.0
Тавуш	11 851	12 366	104.3	2.0