

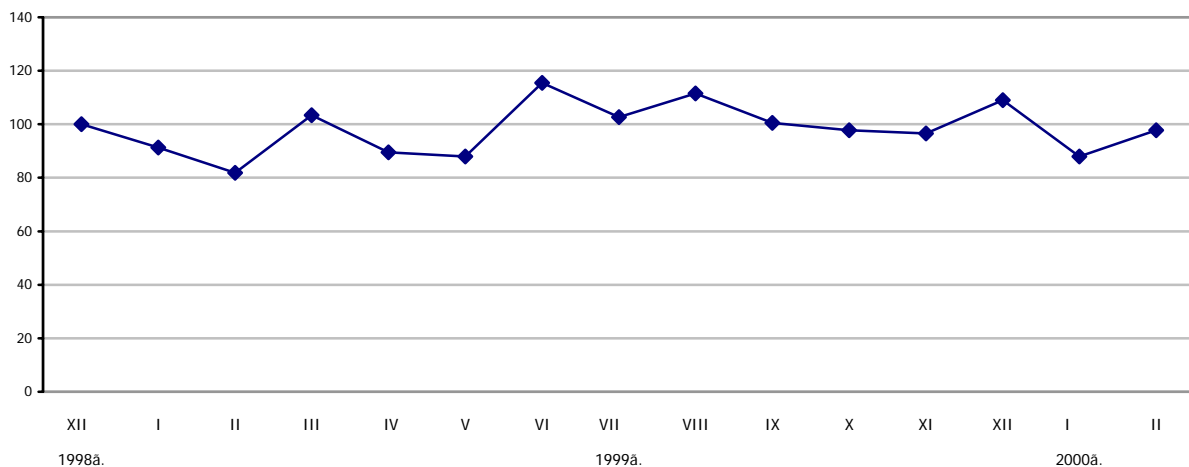
## 1. 2. Производство (услуги)

### 1.2.1. Промышленность

**Объем и реализация промышленной продукции.** В январе-феврале 2000г., в республике по отчетам полученных от 1193 промышленных организаций, а также по оценке деятельности субъектов хозяйствования малого предпринимательства, не охваченных в ежемесячном статистическом мониторинге (по базовому показателю производства продукции с низкой эластичностью), в фактических ценах, произведено промышленной продукции на 43250.2 млн. драмов, реализовано продукции на сумму 42970.1 млн.драмов, в том числе в странах СНГ - на 1060.2 млн. драмов, в других странах - на 4324.8 млн. драмов.

По сравнению с январем-февралем 1999г. индекс физического объема промышленной продукции составил 101.0 %.

**Динамика объема промышленной продукции по сравнению с декабрем 1998 г., в процентах**



# 1. РЕАЛЬНЫЙ СЕКТОР

## Динамика промышленного производства

(в %-ах)

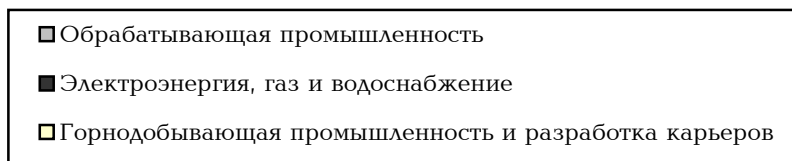
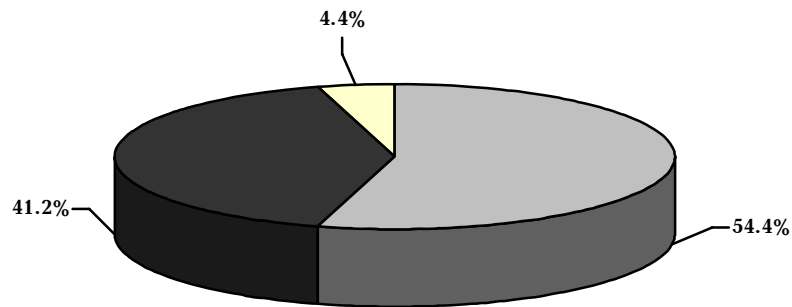
	к предыдущему месяцу	к соответствующему периоду предыдущего года	к декабрю предыдущего года
<b>1999 г.</b>			
январь	91.3	105.1	91.3
февраль	89.7	85.4	81.9
март	126.2	97.9	103.4
апрель	86.6	106.0	89.5
май	98.3	108.3	88.0
июнь	131.3	118.4	115.5
июль	88.9	123.1	102.7
август	108.6	122.7	111.5
сентябрь	90.1	106.9	100.5
октябрь	97.3	106.5	97.8
ноябрь	98.8	100.7	96.6
декабрь	112.8	91.4	109.0
<b>2000 г.</b>			
январь	80.7	94.3	80.7
февраль	111.1	108.0	89.7

## Производство промышленной продукции по основным видам деятельности

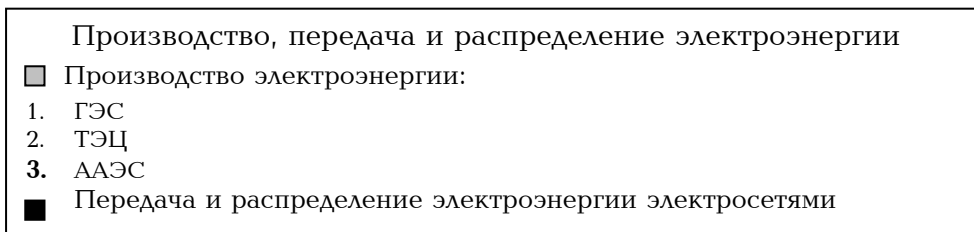
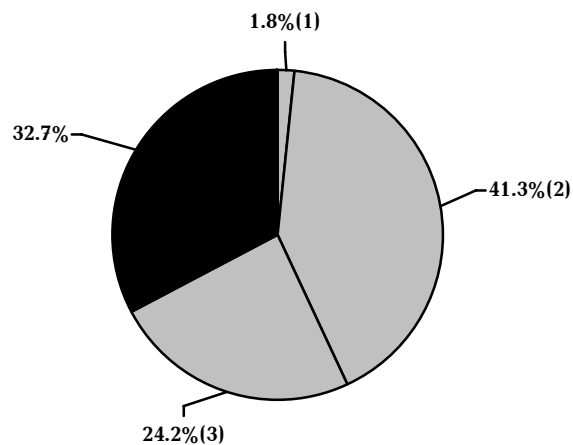
	Объем продук- ции (работ, услуг) в факти- ческих ценах, млн. драмов <sup>1</sup>	Реализация гото- вой продукции в фактических ценах, млн. драмов <sup>1</sup>	Индекс физического объема продукции (работ, услуг) января-февраля 2000г. в сопоставимых ценах к январю-февралю 1999г., в %
<b>Вся промышленность</b>	43250.2	42970.1	101.0
<i>в том числе:</i>			
Электроэнергия, газ и водоснабжение	17829.3	17829.3	95.5
Горнодобывающая промышленность и разработка карьеров	1901.6	1435.0	135.4
Обрабатывающая промышленность	23519.3	23705.8	103.3
<i>из нее:</i>			
производство пищевых продуктов	14533.4	14516.4	103.5
производство табачной продукции	2864.0	2628.9	283.7
текстильная и швейная промыш- ленность	383.0	474.2	39.7
производство древесины и дерев- янных изделий	34.3	19.3	101.0
химическая промышленность	355.4	341.2	89.8
производство прочих неметалличес- ких минеральных продуктов	246.7	330.4	42.5
металлургическая промышленность	1573.7	1684.6	179.3
металлообработывающая промышленность	254.0	284.0	98.0
производство машин и оборудования	318.0	311.1	122.3
производство драгоценных изделий	2130.3	2175.6	67.3

<sup>1</sup> Рассчитаны без налога на добавленную стоимость и акцизного налога.

Структура промышленной продукции по секторам производства за январь-февраль 2000г.

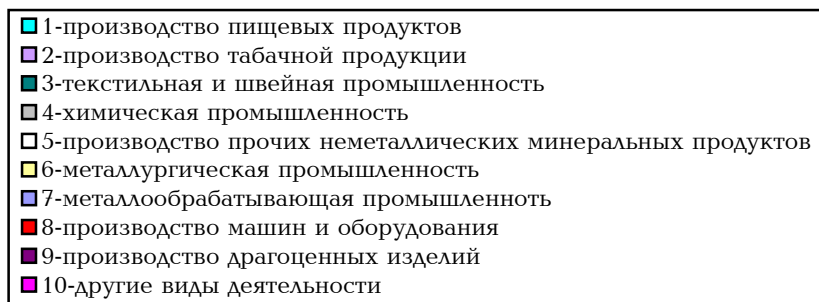
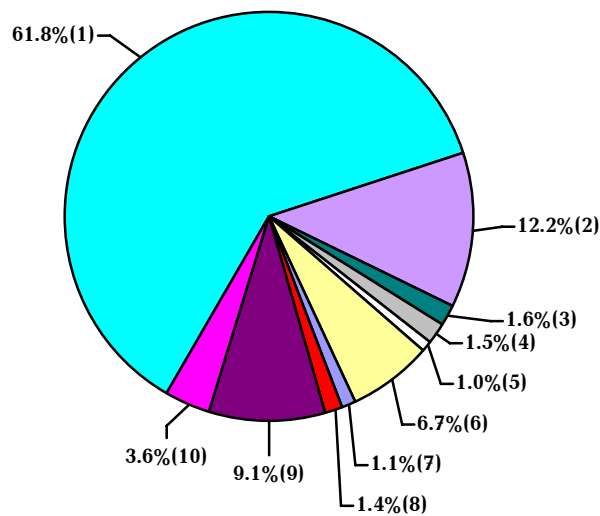
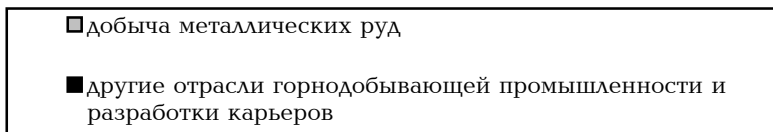
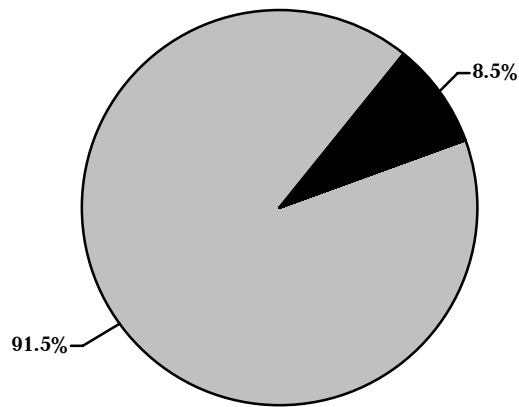


Электроэнергия, газ и водоснабжение



Горнодобывающая промышленность и разработка карьеров

# 1. РЕАЛЬНЫЙ СЕКТОР



В  
феврале

январе-  
2000г. из

## 1. РЕАЛЬНЫЙ СЕКТОР

произведенных (учитываемых отчетностью) 87 основных видов продукции, в натуральном выражении, по 47 достигнут и превышен уровень соответствующего периода прошлого года, в том числе по продукции производственно - технического назначения из 40 по 20 и по потребительским товарам - из 47 по 27.

### Объем производства потребительских товаров

(в отпускных сопоставимых ценах, млн.грамм)

	Фактическое производство в январе-феврале		Индекс физического объема продукции, в процентах
	2000г.	1999г.	
Потребительские товары, всего	21176.9	17727.7	119.5
<i>в том числе:</i>			
продовольственные товары	13028.8	13112.9	99.4
алкогольные напитки (включая пиво)	1879.8	1156.3	162.3
непродовольственные товары, всего	6268.3	3458.5	181.2
<i>в том числе:</i>			
легкой промышленности	701.6	1774.5	39.5
культурно - бытового и хозяйственного назначения	5566.7	1684.0	в 3.3 раза

В целом, за январь-февраль 2000г. в республике было произведено 1140.1 млн. кВт час электроэнергии, что составило 98.6% показателя соответствующего периода 1999г. При этом, электроэнергия, выработанная ААЭС увеличилась на 16.4%, а ТЭЦ и ГЭС сократилась, соответственно - на 7.0 и 30.4%.

За январь-февраль 2000г. ААЭС произведено 547.7 млн. кВт час электроэнергии, что составило 48.0% общего объема выпуска электроэнергии в республике в отчетном периоде, ТЭЦ, соответственно, 457.1 млн. кВт час и 40.1%, ГЭС - 135.3 млн. кВт час и 11.9%.

За январь-февраль 2000г. в республике было произведено 199.0 тыс. Гкал тепловой энергии, что составило 103.4% показателя соответствующего периода прошлого года.

### Производство основных видов продукции, выпускаемых организациями отрасли пищевой промышленности за январь-февраль 2000г.

	2000г. январь-февраль	1999г. январь-февраль	Январь-февраль 2000г. к январю-февралю 1999г., в процентах
Улов рыбы, тонн	74.5	171.9	43.3
Мясо <sup>2</sup> , тонн	3586	3509	102.2
Колбасные изделия, тонн	132.3	27.0	в 4.9раз
Сыры, тонн	122.2	122.5	99.8
Молоко и молочная продукция (в пересчете на молоко) <sup>2</sup> , тыс. тонн	17.0	16.7	101.8
Консервы, т.у.б.	660.1	117.2	в 5.6раз
Мука, тонн	20004	17293	115.7
Крупа, тонн	19.7	76.3	25.8
Хлеб и хлебобудничные изделия, тонн	55544	55661	99.8
Кондитерские изделия, тонн	52.5	65.9	79.7
Макаронные изделия, тонн	34.9	155.9	22.4

<sup>2</sup> Включая переработку в фермерских хозяйствах (за исключением собственного потребления).  
"СОЦИАЛЬНО-ЭКОНОМИЧЕСКОЕ ПОЛОЖЕНИЕ РЕСПУБЛИКИ АРМЕНИЯ В ЯНВАРЕ-ФЕВРАЛЕ 2000г."

## 1. РЕАЛЬНЫЙ СЕКТОР

	2000г. январь- февраль	1999г. январь- февраль	Январь-февраль 2000г. к январю-февралю 1999г., в процентах
Водка, тыс. дал	123.4	59.8	в 2.1раз
Коньяк, тыс. дал	22.3	11.4	195.6
Вино виноградное, тыс. дал	51.6	28.0	184.3
Шампанское, тыс. бутылок	79.3	116.4	68.1
Пиво, тыс. дал	57.3	27.4	в 2.1раз
Безалкогольные напитки, тыс. дал	123.0	332.8	37.0
Минеральные воды, тыс. п/л бут.	2347.6	1343.8	174.7
Соль, тонн	3914.5	3355.4	116.7
Сигареты, млн.штук	622.2	342.9	181.5

### Производство основных видов продукции, выпускаемых организациями отрасли легкой промышленности за январь-февраль 2000г.

	2000г. январь- февраль	1999г. январь- февраль	Январь-февраль 2000г. к январю-февралю 1999г., в процентах
Хлопчатобумажные ткани, тыс. м <sup>2</sup>	6.9	39.7	17.4
Шерстяные ткани, тыс. м <sup>2</sup>	-	0.3	-
Ковры и ковровые изделия, тыс. м <sup>2</sup>	2.7	3.2	84.4
Чулочно - носочные изделия, тыс. пар	161.6	67.4	в 2.4раза
Трикотажные изделия, тыс. штук	360.9	274.4	131.5
Шерстяная пряжа, тонн	-	2.1	-
Швейные изделия, млн. драм	489.2	1567.1	31.2

В январе-феврале 2000г. из основных видов продукции **химической промышленности** производство лакокрасочных материалов по сравнению с январем-февралем 1999г. увеличилось в 5.6 раз, а химико - фармацевтической продукции - в 1.9 раз.

### Производство основных видов продукции, выпускаемых организациями отрасли промышленности строительных материалов за январь-февраль 2000г.

	2000г. январь- февраль	1999г. январь- февраль	Январь-февраль 2000г. к январю-февралю 1999г., в процентах
Сборные железобетонные конструкции, тыс. м <sup>3</sup>	591.6	4589.0	12.9
Товарный бетон, м <sup>3</sup>	178.7	1854.1	9.6
Облицовочные плиты из природного камня, тыс. м <sup>2</sup>	2.2	2.8	78.6
Нерудные строительные материалы, тыс. м <sup>3</sup>	3.2	14.0	22.9
Известь, тонн	31.0	36.0	86.1
Гаджа, тонн	100.0	312.0	32.1
Цемент, тыс. тонн	1.6	13.9	11.5
Туф правильной формы, тыс. м <sup>3</sup>	0.3	2.5	12.0
Пористые заполнители, тыс. м <sup>3</sup>	4.0	8.9	44.9
Конструкции и изделия из алюминиевых сплавов, тонн	0.9	9.9	9.1

Организациями отрасли **металлургической промышленности** в отчетном

периоде по сравнению с соответствующим периодом прошлого года производство меди в медном концентрате увеличилось на 11.8%, а производство черной меди — сократилось на 48.4%.

**Производство основных видов продукции, выпускаемых  
организациями отрасли *машиностроения* за январь-февраль 2000г.**

	2000г. январь- февраль	1999г. январь- февраль	Январь-февраль 2000г. к январю-февралю 1999г., в процентах
Станки металлорежущие, штук	10	28	35.7
Реле, штук	16324	2830	в 5.8раз
Кабели силовые гибкие, км	2.7	6.5	41.5
Провода установочные, км	18.8	130.5	14.4
Насосы центробежные, штук	725	-	-