

## 1.2. Производство (услуги)

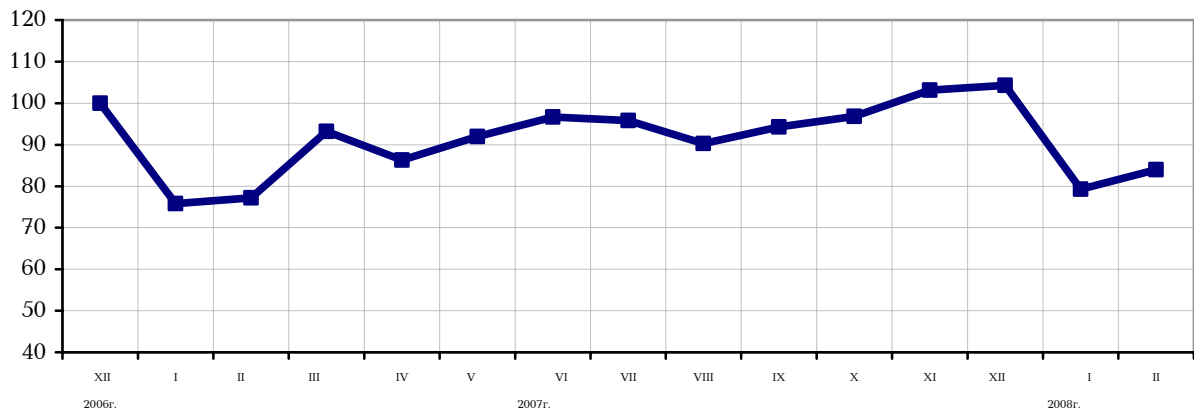
### 1.2.1. Промышленность

**Объем и реализация промышленной продукции.** В январе-феврале 2008г. в республике по отчетам, полученным от субъектов хозяйствования занимающихся промышленной деятельностью, а также по оценке деятельности субъектов хозяйствования малого предпринимательства, не охваченных в статистическом мониторинге (по базовому показателю производства продукции с низкой эластичностью), в текущих ценах, произведено промышленной продукции на 108029.7 млн. драмов, реализовано продукции на 105502.7 млн. драмов, из нее в странах СНГ – на 8967.1 млн. драмов, в других странах – на 21649.8 млн. драмов.

По сравнению с январем-февралем 2007г. индекс промышленной продукции составил 103.0 %, а индекс промышленной продукции без производства и распределения электроэнергии, газа и воды – 99.0 %.

**Динамика индекса промышленной продукции по сравнению с декабрем 2006г.**

(%)



**Динамика индекса промышленной продукции**

(%)

	К предыдущему месяцу	К соответствующему периоду предыдущего года	К декабрю предыдущего года
<b>2007г.</b>			
январь	75.8	104.0	75.8
февраль	101.9	94.4	77.2
март	120.7	113.0	93.2
апрель	92.6	95.3	86.3
май	106.6	98.3	92.0
июнь	105.1	100.9	96.7
июль	99.1	100.7	95.8
август	94.3	104.7	90.3
сентябрь	104.4	104.0	94.3
октябрь	102.6	98.7	96.8
ноябрь	106.5	110.3	103.1
декабрь	101.2	100.5	104.3
<b>2008г.</b>			
январь	76.0	99.9	76.0
февраль	105.9	105.3	80.5

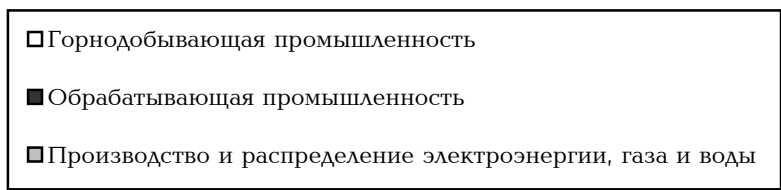
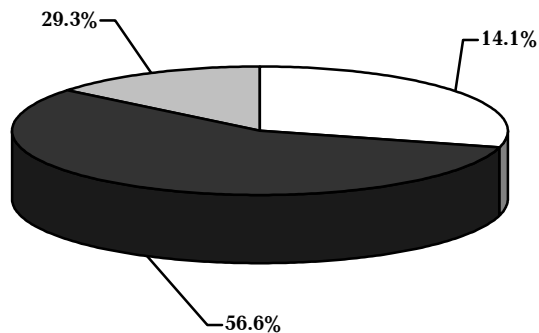
**Производство промышленной продукции по  
видам экономической деятельности, за январь-февраль 2008г.<sup>1</sup>**

	Объем производства продукции в текущих ценах <sup>2</sup> , <i>млн. драмов</i>	Реализация готовой продукции в текущих ценах <sup>2</sup> , <i>млн. драмов</i>	Индекс промышленной продукции, %
<b>Вся промышленность</b>	<b>108029.7</b>	<b>105502.7</b>	<b>103.0</b>
<i>в том числе:</i>			
<b>горнодобывающая промышленность</b>	<b>15202.9</b>	<b>12661.0</b>	<b>93.1</b>
<i>из нее:</i>			
добыча металлических руд	14727.4	12284.5	92.4
прочие отрасли горнодобывающей промышленности	475.5	376.5	122.9
<b>обрабатывающая промышленность</b>	<b>61135.2</b>	<b>61150.1</b>	<b>100.5</b>
<i>из нее:</i>			
производство пищевых продуктов, включая напитки	28132.5	28588.0	101.1
производство табачных изделий	1848.2	2169.4	100.0
производство текстильных изделий	246.9	162.0	94.9
производство одежды, выделка и крашение меха	389.6	355.6	116.1
производство кожи, изделий из кожи и производство обуви	34.7	36.1	73.3
производство древесины и деревянных изделий	66.3	60.4	71.4
издательская и полиграфическая деятельность, воспроизведение записанных носителей информации	1213.4	1183.8	103.6
химическая промышленность	1374.1	1602.0	80.4
производство резиновых и пластмассовых изделий	350.3	399.6	75.1
производство прочих неметаллических минеральных продуктов	2515.8	2953.9	113.7
металлургическая промышленность	18803.5	17637.0	108.6
производство готовых металлических изделий	1322.9	1241.8	148.6
производство машин и оборудования	430.5	436.8	65.6
производство ювелирных изделий	2456.9	2337.8	78.9
другие виды деятельности	1949.6	1985.9	95.0
<b>производство и распределение электроэнергии, газа и воды</b>	<b>31691.6</b>	<b>31691.6</b>	<b>114.8</b>
<i>из нее:</i>			
производство и распределение электроэнергии, газа, горячей воды и пара	30253.1	30253.1	115.6
<i>из нее:</i>			
производство и распределение электроэнергии	19363.3	19363.3	108.3
производство газа, распределение топлива газообразного по трубопроводам	10889.8	10889.8	131.3
сбор, очистка и распределение воды	1438.5	1438.5	100.0

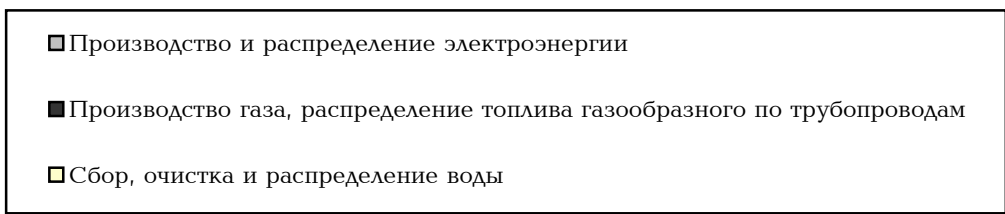
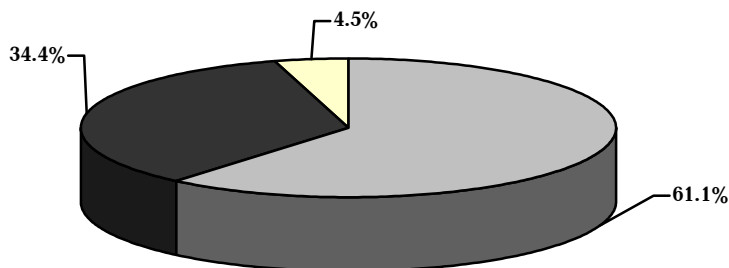
<sup>1</sup> Более подробная информация о производстве промышленной продукции, по основным видам деятельности, приводится в статистическом бюллетене "Основные показатели промышленных организаций по видам экономической деятельности" (код бюллетеня 1210-201).

<sup>2</sup> Рассчитаны без налога на добавленную стоимость и акцизного налога.

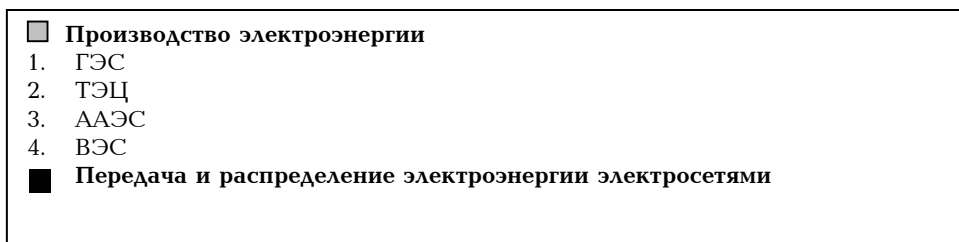
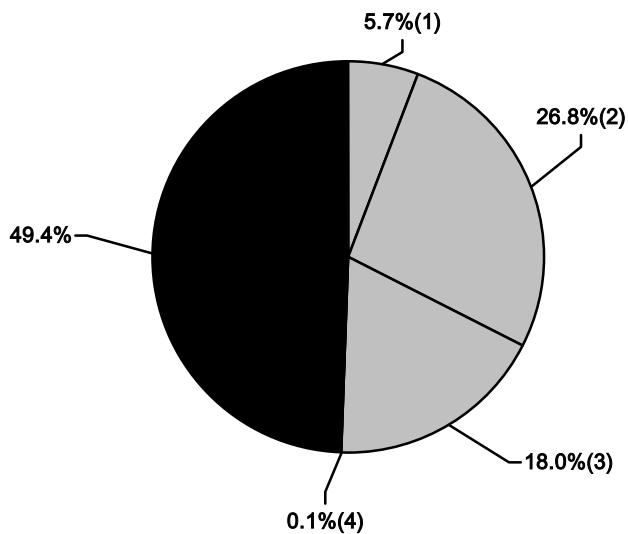
Структура промышленной продукции по секторам производства, за январь-февраль 2008г.



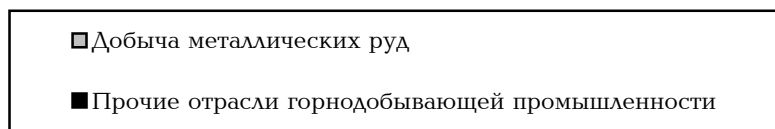
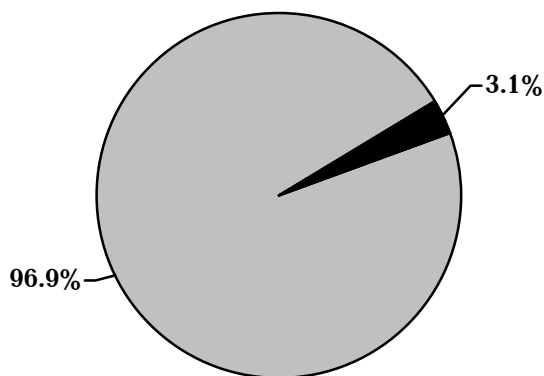
Производство и распределение электроэнергии, газа и воды



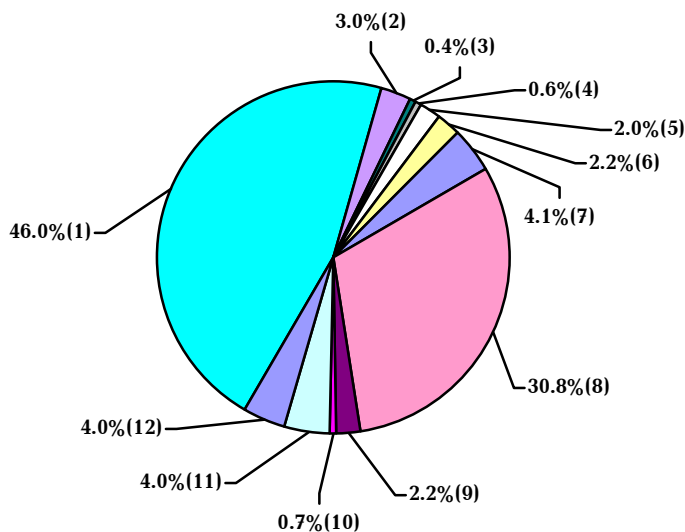
Производство и распределение электроэнергии



Горнодобывающая промышленность



## Обрабатывающая промышленность



1-производство пищевых продуктов, включая напитки
2-производство табачных изделий
3-производство текстильных изделий
4-производство одежды, выделка и крашение меха
5-издательская и полиграфическая деятельность, воспроизведение записанных носителей информации
6-химическая промышленность
7-производство прочих неметаллических минеральных продуктов
8-металлургическая промышленность
9-производство готовых металлических изделий
10-производство машин и оборудования
11-производство ювелирных изделий
12-другие виды деятельности

**Производство основных видов продукции, выпускаемой организациями занимающимися производством пищевых продуктов, включая напитки и табачные изделия<sup>1</sup>**

	Январь-февраль 2008г.	Январь-февраль 2007г.	Январь - февраль 2008г. к январю - февралю 2007г., %
Мясо <sup>2</sup> , тонн	6206.5	5553.2	111.8
Мясопродукты, включая колбасные изделия, тонн	307.5	271.0	113.5
Сыры, тонн	1864.2	1841.9	101.2
Молоко и молочная продукция <sup>2</sup> (в пересчете на молоко), тонн	21140	20909	101.1
Мороженое, тонн	17.3	10.9	158.7

<sup>1</sup> Здесь и далее: приведенная информация более подробно приводится в статистическом бюллетене "Производство основных видов продукции на промышленных организациях (в натуральном выражении)" (код бюллетеня 1210-202).

<sup>2</sup> Включая переработку в фермерских хозяйствах (за исключением собственного потребления).

## 1. РЕАЛЬНЫЙ СЕКТОР

	Январь- февраль 2008г.	Январь- февраль 2007г.	Январь - февраль 2008г. к январю - февралю 2007г., %
Консервы, тонн	164.5	236.4	69.6
Мука, тонн	12968.9	25251.2	51.4
Крупа, тонн	26.1	53.9	48.4
Хлеб и хлебобродуцкты, тыс. тонн	49.4	49.4	100.0
Кондитерские изделия, тонн	1035.4	1221.2	84.8
Макаронные изделия, тонн	335.8	447.6	75.0
Сахар - песок, тонн	621.5	-	-
Растительное масло, тонн	-	49.9	-
Водка и ликеро-водочные изделия, тыс. литров	1517.1	1794.5	84.5
Коньяк, тыс. литров	2118.9	1466.1	144.5
Вино, тыс. литров	387.6	551.7	70.3
Шампанское, тыс. литров	11.2	48.8	23.0
Пиво, тыс. литров	682.8	681.8	100.1
Безалкогольные напитки, тыс. литров	3795.5	2866.3	132.4
Соки натуральные, тыс. литров	769.6	845.3	91.0
Минеральные воды, тыс. литров	3654.0	3806.0	96.0
Вода родниковая, тыс. литров	1009.0	669.6	150.7
Соль, тонн	8001.5	5174.3	154.6
Сигареты, млн. штук	379.9	362.3	104.9
Табак ферментированный, тонн	192.4	64.7	3раза

### Производство основных видов продукции, выпускаемой организациями занимающимися производством текстильных и швейных изделий

	Январь- февраль 2008г.	Январь- февраль 2007г.	Январь - февраль 2008г. к январю - февралю 2007г., %
Хлопчатобумажные ткани, тыс. м <sup>2</sup>	5.2	41.3	12.6
Ковры и ковровые изделия, м <sup>2</sup>	2450	3134	78.2
Чулочно - носочные изделия, тыс. пар	111.6	39.6	2.8раза
Трикотажные изделия, тыс. штук	139.7	353.4	39.5
Швейные изделия <sup>1</sup> , млн. драмов	1071.3	903.9	118.5

### Производство основных видов продукции, выпускаемой организациями занимающимися производством химической промышленности

	Январь- февраль 2008г.	Январь- февраль 2007г.	Январь - февраль 2008г. к январю - февралю 2007г., %
Синтетический каучук, тонн	460.0	799.0	57.6
Пластмассовые изделия, тонн	570.8	593.2	96.2
Лакокрасочные материалы, тонн	112.8	114.7	98.3
Чистящие, моющие и подкрахмали- вающие средства, тонн	339.5	330.3	102.8
Каустическая сода, тонн	790.0	890.0	88.8
Карбид кальция, тонн	230.0	-	-
Синтетический корунд, кг	1457	-	-
Химико-фармацевтическая продукция, млн. драм	342.1	428.1	79.9

<sup>1</sup>Включая стоимость давальческого сырья и материалов.

## 1.РЕАЛЬНЫЙ СЕКТОР

### Производство основных видов продукции, выпускаемой организациями занимающимися производством прочих неметаллических минеральных продуктов и разработкой карьеров

	Январь-февраль 2008г.	Январь-февраль 2007г.	Январь - февраль 2008г. к январю - февралю 2007г., %
Товарный бетон, м <sup>3</sup>	11529	5146	2.2раза
Сборные железобетонные конструкции, м <sup>3</sup>	1508	1102	136.8
Облицовочные плиты из природного камня, м <sup>2</sup>	4763	8374	56.9
Туф правильной формы, м <sup>3</sup>	-	88	-
Нерудные строительные материалы, м <sup>3</sup>	27717	19634	141.2
Известь, тонн	1923	4313	44.6
Цемент, тыс. тонн	38.3	36.1	106.1
Гаджа, тонн	1950	2010	97.0
Пористые заполнители, м <sup>3</sup>	8367	10705	78.2
Изделия из алюминия и металлопластика, м <sup>2</sup>	8619	6024	143.1
Стеклотара, тыс. штук	11363.6	8191.5	138.7

### Производство основных видов продукции, выпускаемой организациями занимающимися производством металлургической промышленности

	Январь-февраль 2008г.	Январь-февраль 2007г.	Январь - февраль 2008г. к январю - февралю 2007г., %
Алюминевый прокат, тонн	385.0	2.7	142.6 раза
Фольга алюминиевая, тонн	2089	773	2.7 раза
Медный концентрат, тонн	9182	10514	87.3
Цинковый концентрат, тонн	640	665	96.2
Молибденовый концентрат, тонн	1295	1335	97.0
Ферромолибден, тонн	842	882	95.5
Конверторная (черновая) медь, тонн	972	991	98.1

### Производство основных видов продукции, выпускаемой организациями занимающимися производством готовых металлических изделий, машин и оборудования и электрических машин и электрооборудования

	Январь-февраль 2008г.	Январь-февраль 2007г.	Январь - февраль 2008г. к январю - февралю 2007г., %
Станки металлорежущие, штук	6	2	3 раза
Реле, штук	18801	17179	109.4
Кабели силовые гибкие, км	11.6	15.0	77.3
Провода установочные, км	36.3	303.2	12.0
Провода обмоточные и эмалированные, тонн	4.0	20.0	20.0
Оборудование электросварочное, штук	-	801	-
Электродвигатели переменного тока высотой оси вращения 63-355 мм, штук	25	66	37.9
Электродвигатели малой мощности, штук	548	884	62.0
Насосы, штук	94	84	111.9
Автогенное оборудование, тыс. штук	9.6	10.2	94.1
Компьютеры, штук	524	350	149.7
Счетчики электрические, штук	5122	7397	69.2
Котлы газовые, штук	-	11	-
Холодильные установки, штук	14	16	87.5

**1.РЕАЛЬНЫЙ СЕКТОР**

	Январь- февраль 2008г.	Январь- февраль 2007г.	Январь - февраль 2008г. к январю - февралю 2007г., %
Арматура трубопроводная, штук	71	195	36.4
Аппаратура низковольтная электрическая, штук	650	14346	4.5
Металлорежущие инструменты, штук	10254	17667	58.0
Приборы и аппаратура оптико-механические, штук	178	147	121.1

**Производство электроэнергии и тепловой энергии**

	Январь- февраль 2008г.	Январь- февраль 2007г.	Январь-февраль 2008г. к январю-февралю 2007г., %
Электроэнергия, всего, млн. кВт часов	1237.6	1152.3	107.4
<i>в том числе:</i>			
ТЭЦ	444.6	462.5	96.1
ГЭС	246.3	148.0	166.4
ААЭС	546.5	540.9	101.0
ВЭС	0.2	0.9	22.2
Тепловая энергия, тыс. Гкал	110.3	119.9	92.0