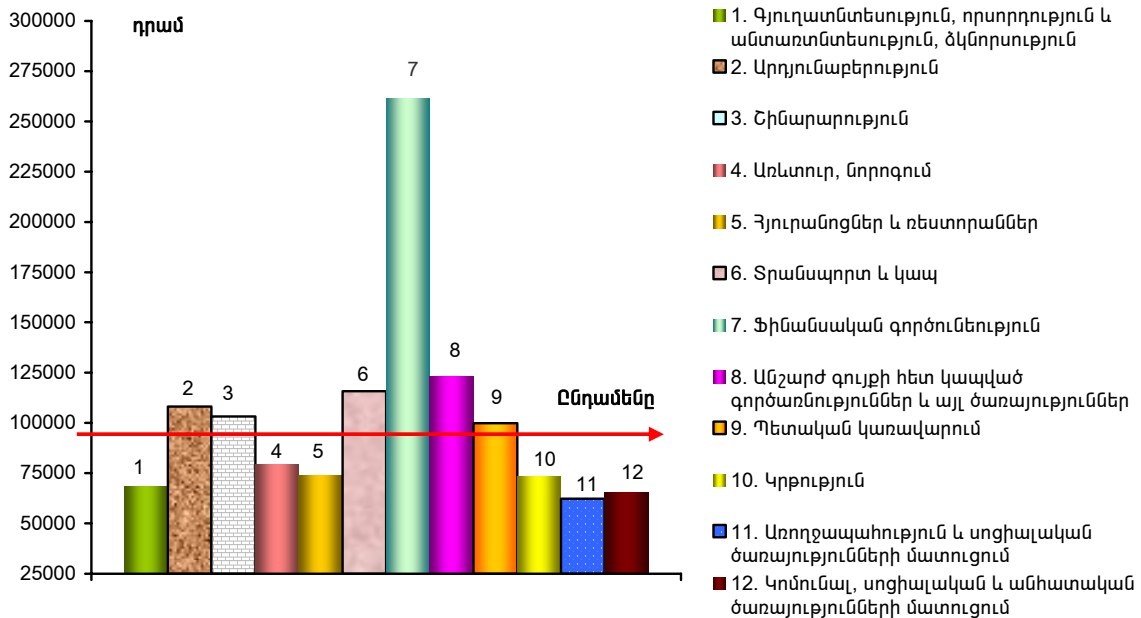


1.4.2. Աշխատանքի վարձատրություն

Միջին ամսական անվանական աշխատավարձն ըստ տնտեսական գործունեության տեսակների, 2009թ. հունվարին

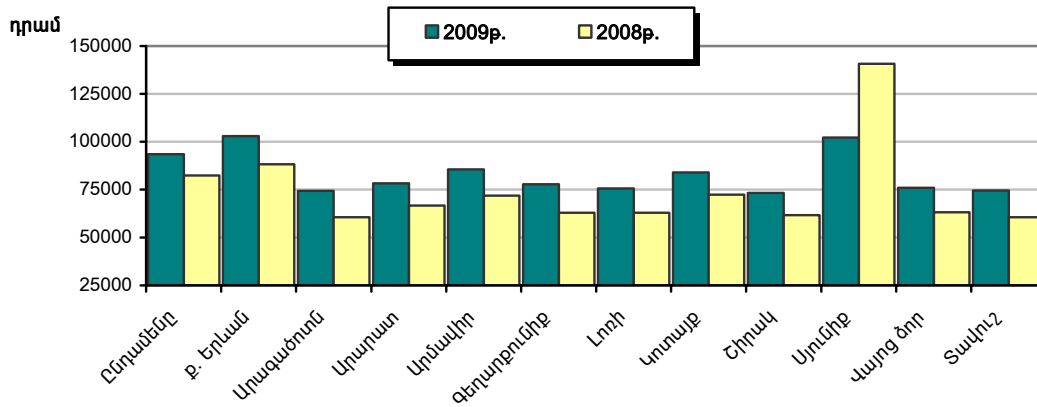
	Անվանական միջին աշխատավարձը, դրամ	Ընդամենի նկատմամբ, %	2008թ. նույն ամսվա նկատմամբ, %
<b>Ընդամենը</b>	93516	100	113.5
Գյուղատնտեսություն, որսորդություն և անտառաշին տնտեսություն	68254	73.0	119.8
Չկնորսություն, ձկնորսություն	52576	56.2	125.7
Հանքագործական արդյունաբերություն	154533	165.2	61.6
Մշակող արդյունաբերություն	84692	90.6	107.9
Էլեկտրաէներգիայի, գազի, ջրի արտադրություն և բաշխում	126224	135.0	110.3
Շինարարություն	103221	110.4	109.7
Առևտուր, ավտոմեքենաների, կենցաղային արտադրատեսակների և անձնական օգտագործման իրերի նորոգում	79095	84.6	132.2
Հյուրանոցներ և ռեստորաններ	73770	78.9	92.7
Տրանսպորտ և կապ	115735	123.8	117.9
Ֆինանսական գործունեություն	261528	279.7	118.9
Անշարժ գույքի հետ կապված գործառնություններ, վարձակալում և ծառայությունների մատուցում	123318	131.9	119.1
Պետական կառավարում	99919	106.8	108.3
Կրթություն	73484	78.6	119.8
Առողջապահություն և սոցիալական ծառայությունների մատուցում	62342	66.7	129.5
Կոմունալ, սոցիալական և անհատական ծառայությունների մատուցում	65295	69.8	119.5

հունվար



Միջին ամսական անվանական աշխատավարձը ՀՀ մարզերում 2009թ. հունվարին

	Անվանական միջին աշխատավարձը, դրամ	Ընդամենի նկատմամբ, %	2008թ. նույն ամսվա նկատմամբ, %	Սահմանված նվազագույն աշխատավարձի նկատմամբ, անգամ
<b>Ընդամենը</b>	93516	100	113.5	3.1
ք. Երևան	102937	110.1	116.7	3.4
Արագածոտն	74445	79.6	123.1	2.5
Արարատ	78366	83.8	117.6	2.6
Արմավիր	85512	91.4	118.9	2.9
Գեղարքունիք	77762	83.2	123.5	2.6
Լոռի	75582	80.8	120.2	2.5
Կոտայք	83988	89.8	116.2	2.8
Շիրակ	73283	78.4	119.0	2.4
Սյունիք	102152	109.2	72.6	3.4
Վայոց ձոր	75886	81.1	120.1	2.5
Տավուշ	74586	79.8	123.2	2.5



Միջին ամսական անվանական աշխատավարձը սոցիալական ոլորտում<sup>1</sup>

	2008թ., դրամ	2009թ., դրամ	Աճի տեմպը, %
Հունվար	56539	69272	122.5

Միջին ամսական անվանական աշխատավարձն ըստ արտաբժույթի տեսակների (ՀՀ ԿԲ փոխարժեքով), 2009թ.

	Դրամ	Նախորդ ամսվա նկատմամբ, %	2008թ. նույն ամսվա նկատմամբ, %	ԱՄՆ դոլար	Նախորդ ամսվա նկատմամբ, %	2008թ. նույն ամսվա նկատմամբ, %
Հունվար <sup>+</sup>	93516	77.7	113.5	306	78.3	114.0
Փետրվար <sup>2</sup>	95854	102.5	114.1	314	102.5	115.3

	Եվրո	Նախորդ ամսվա նկատմամբ, %	2008թ. նույն ամսվա նկատմամբ, %	Ռուբլի	Նախորդ ամսվա նկատմամբ, %	2008թ. նույն ամսվա նկատմամբ, %
Հունվար <sup>+</sup>	232	80.5	127.3	9949	90.1	151.2
Փետրվար <sup>2</sup>	245	105.6	132.9	11237	113.0	168.4

<sup>1</sup> Ներառված են առողջապահության, կրթության, մշակույթի և արվեստի ճյուղերը:

<sup>2</sup> Գնահատական:

Միջին ամսական անվանական աշխատավարձն ըստ տնտեսության հատվածների  
և տնտեսական գործունեության տեսակների 2009թ. հունվարին

(դրամ)

	Ընդամենը, դրամ	Պետության և համայնք(ներ)ի		Իրավաբանական անձի (անձանց)	
		դրամ	համապատասխան գործունեության ընդամենի նկատմամբ, %	դրամ	համապատասխան գործունեության ընդամենի նկատմամբ, %
<b>Ընդամենը</b>	93516	77012	82.4	118165	126.4
Գյուղատնտեսություն, որսորդություն և անտառային տնտեսություն	68254	56264	82.4	81585	119.5
Ձկնորսություն, ձկնաբուծություն	52576	-	-	52576	100.0
Հանքագործական արդյունաբերություն	154533	-	-	154533	100.0
Մշակող արդյունաբերություն	84692	50578	59.7	84925	100.3
Էլեկտրաէներգիայի, գազի, ջրի արտադրություն և բաշխում	126224	148641	117.8	123731	98.0
Շինարարություն	103221	107704	104.3	102810	99.6
Առևտուր, ավտոմեքենաների, կենցա- ղային արտադրատեսակների և անձնական օգտագործման իրերի նորոգում	79095	63895	80.8	79152	100.1
Հյուրանոցներ և ռեստորաններ	73770	57088	77.4	73947	100.2
Տրանսպորտ և կապ	115735	92749	80.1	138615	119.8
Ֆինանսական գործունեություն	261528	252371	96.5	262214	100.3
Անշարժ գույքի հետ կապված գործառնություններ, վարձակալում և ծառայությունների մատուցում	123318	66245	53.7	190104	154.2
Պետական կառավարում	99919	99919	100.0	-	-
Կրթություն	73484	73343	99.8	78016	106.2
Առողջապահություն և սոցիալական ծառայությունների մատուցում	62342	61219	98.2	67757	108.7
Կոմունալ, սոցիալական և անհատական ծառայությունների մատուցում	65295	53070	81.3	82831	126.9