

1.3. Цены и тарифы

Изменения цен по отдельным секторам экономики РА

(к предыдущему месяцу, %)

	Индекс потребительских цен ¹	Индекс цен производителей промышленной продукции ²	Индекс цен в строительстве ³	Индекс тарифов на грузовые перевозки ⁴	Индекс цен производителей на реализованную сельскохозяйственную продукцию ⁵	Индекс закупочных цен на средства производства в сельском хозяйстве ⁶	Индексы средних цен (средней стоимости) на импорт ⁷	Индексы средних цен (средней стоимости) на экспорт ⁷
2009г.								
Январь	101.2	97.4 [◇]	101.8	99.6	94.0	97.6	101.2 [◇]	106.1
Февраль	98.2	98.4	99.4	99.8	95.0	100.5	96.6	95.2
Февраль к декабрю 2008г.	99.3	95.9	101.2	99.4	86.8*	98.0*	97.8	101.0
Январь-февраль 2009г. к январю-февралю 2008г.	102.5	90.4	139.2	106.6	88.0	113.3	100.9	89.7

* Рассчитанный по текущим ценам февраля 2009г. и декабря 2008г.

1 Согласно действующей методологии, наблюдение цен проводится в ближайшие к 1-ому, 10-ому, 20-ому дням отчетного месяца, в марзах республики и в городе Ереване, по 470 наименованиям товаров-(услуг).

2 Наблюдение цен проводится в 413-и базовых организациях в сфере промышленности по 417 наименованиям продукции (1240 производителей-представителей. Руководствуясь решением Государственного совета статистики от 13-ого февраля N05-А, начиная с января месяца расчет индекса цен производителей промышленной продукции в Республике Армения производится согласно переработанной методологии по Классификатору видов экономической деятельности(КВЭД).

3 По данным Министерства градостроительства РА.

4 Рассчитывается по 4-м видам транспорта (железнодорожный, автомобильный, воздушный, магистральный трубопроводный) на основе зарегистрированных тарифов грузовых перевозок.

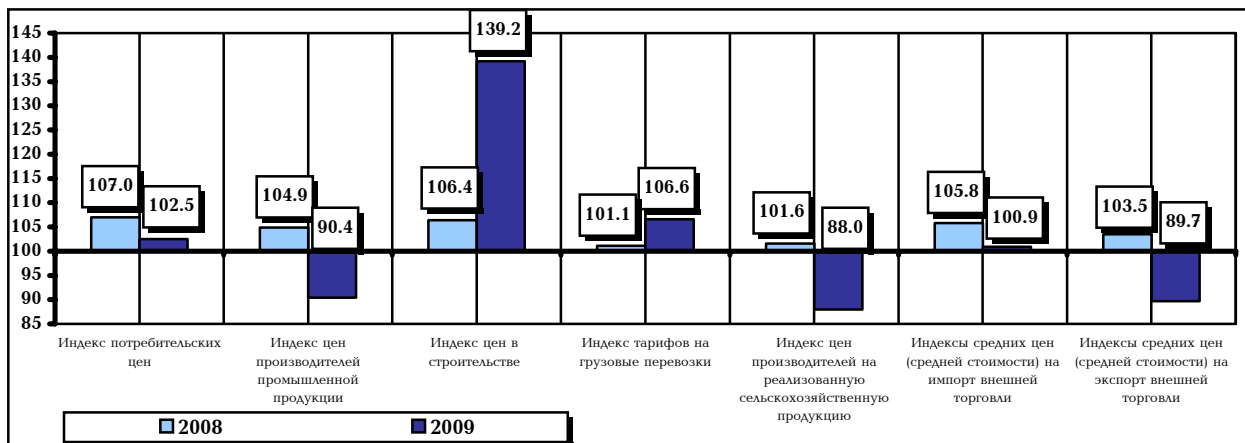
5 По обследуемым данным цен реализации и объемов 61 наименования сельхозпродуктов, реализованных 7638 крестьянскими хозяйствами.

6 По обследуемым данным закупочных цен и объемов 92 наименований средств производства, приобретенных 7638 крестьянскими хозяйствами

7 По данным грузовых таможенных деклараций

Темпы роста цен и тарифов в январе-феврале 2008-2009гг.

(к январю-февралю предыдущего года, %)



Валютный рынок

Изменения потребительских цен РА и расчетного курса армянского драма к доллару США и евро в январе-феврале 2009г.

(%)

	Январь	Февраль
Индекс потребительских цен		
к декабрю 2008г.	101.2	99.3
к предыдущему месяцу	101.2	98.2
к соответствующему месяцу предыдущего года	104.0	101.0

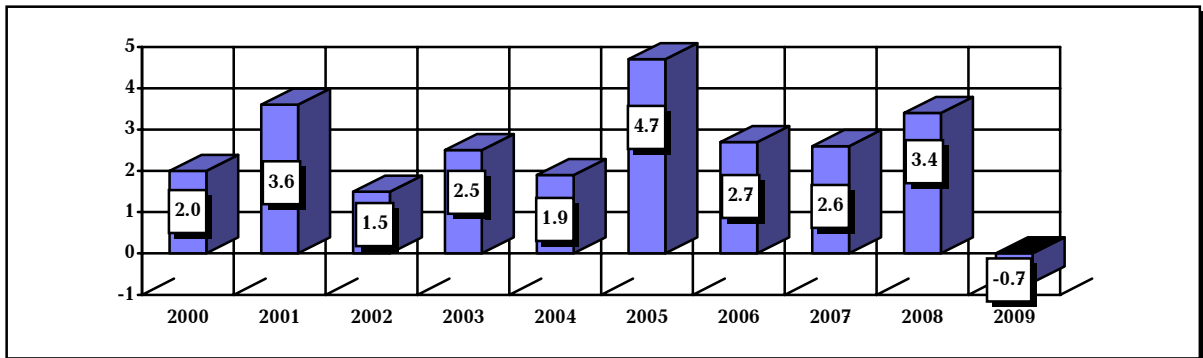
1. РЕАЛЬНЫЙ СЕКТОР

	Январь	Февраль
Расчетный курс армянского драма к доллару США		
к декабрю 2008г.	99.2	99.2
к предыдущему месяцу	99.2	99.99
к соответствующему месяцу предыдущего года	99.6	98.9
Расчетный курс армянского драма к евро		
к декабрю 2008г.	96.5	93.6
к предыдущему месяцу	96.5	97.0
к соответствующему месяцу предыдущего года	89.2	85.8

Потребительские цены

Приросты потребительских цен в феврале 2000-2009гг.

(к декабрю предыдущего года,%)



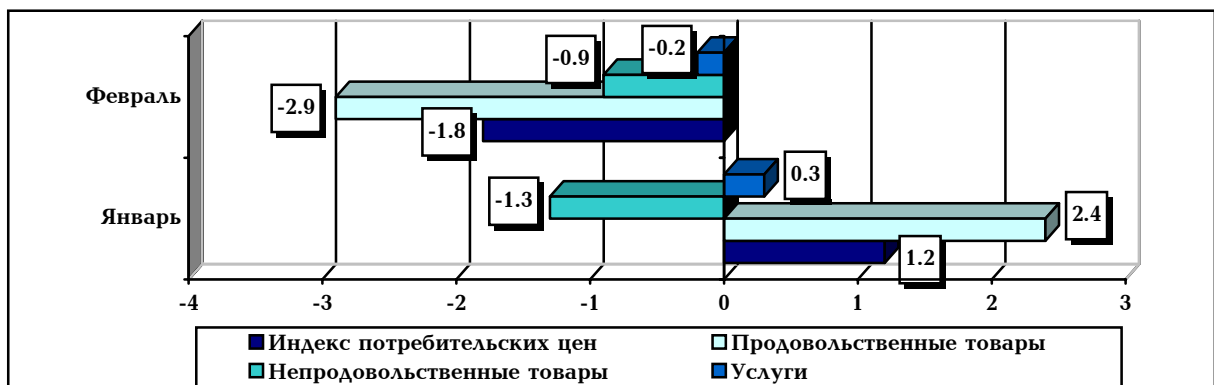
Изменения потребительских цен

(%)

	Февраль 2009 года к				Январь-февраль 2009г. к январю-февралю 2008г.
	январю 2009г.	декабрю 2008г.	февралю 2008г.	2005г.	
Индекс потребительских цен	98.2	99.3	101.0	117.3	102.5
<i>в том числе:</i>					
продовольственные товары (вкл. алкогольные напитки и табак)	97.1	99.4	98.1	119.2	99.9
непродовольственные товары	99.1	97.8	97.0	102.9	97.7
услуги	99.8	100.0	108.7	121.7	110.1

Изменения цен продовольственных (вкл. алкогольные напитки и табак), непродовольственных товаров и тарифов на услуги на потребительском рынке РА в январе-феврале 2009г.

(к предыдущему месяцу,%)



Цены на продовольственные товары

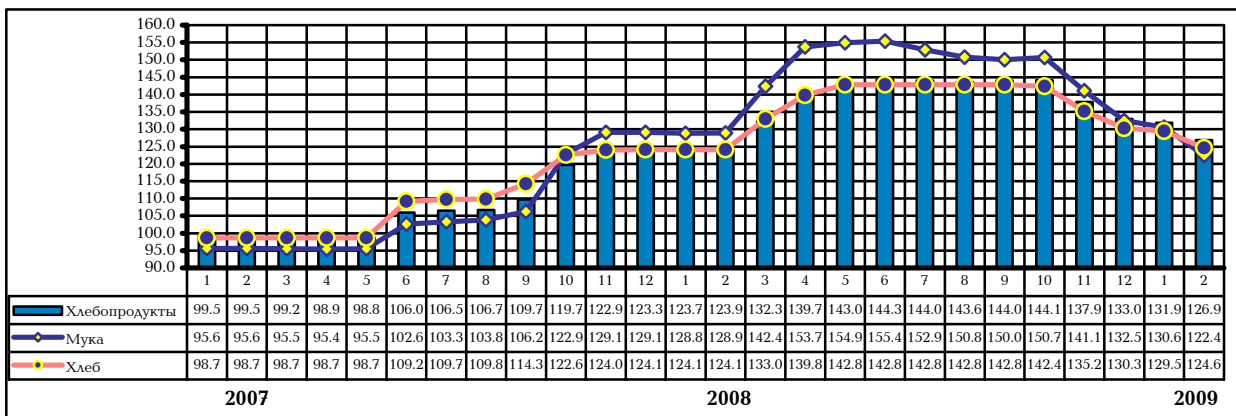
Изменения цен по отдельным группам продовольственных товаров

(%)

	Февраль 2009 года к				Январь-февраль 2009г. к январю-февралю 2008г.
	январю 2009г.	декабрю 2008г.	февралю 2008г.	2005г.	
Продовольственные товары (вкл. алкогольные напитки и табак)	97.1	99.4	98.1	119.2	99.9
Продовольственные товары	96.7	99.3	97.9	121.5	99.8
хлебопродукты	96.2	95.4	102.4	126.9	104.5
мясопродукты	98.8	99.5	107.1	114.5	107.9
рыбопродукты	102.3	85.3	68.0	170.4	60.7
молочные продукты	100.4	100.9	103.6	111.8	103.3
яйца	98.6	101.3	97.2	106.1	96.7
животные и растительные масла	94.0	88.8	102.4	124.6	105.8
фрукты	93.7	107.7	89.1	129.0	92.1
овощи и картофель	91.8	119.4	72.8	131.1	78.9
сахар	99.6	99.7	103.4	98.2	103.3
кофе, чай, какао	100.0	100.0	118.0	131.0	118.5
кондитерские изделия	100.0	100.0	101.5	106.7	101.6
прочие продукты	100.1	100.1	113.6	130.6	113.5
безалкогольные напитки	99.9	99.6	110.5	118.7	110.5
<i>Алкогольные напитки и табак</i>	100.4	100.4	100.8	101.0	100.7

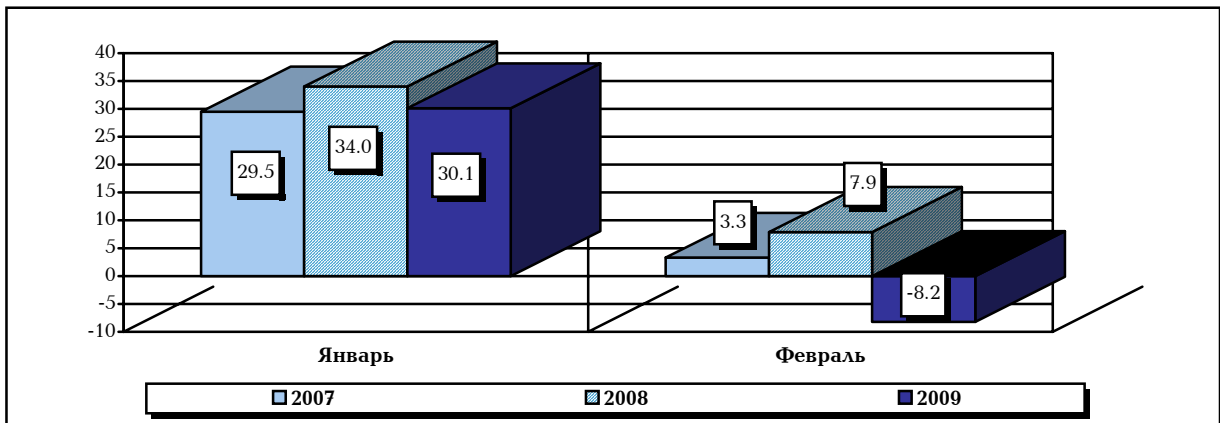
Изменения цен на хлебопродукты, в том числе на хлеб и муку в 2007-2009гг.

(к 2005г.,%)



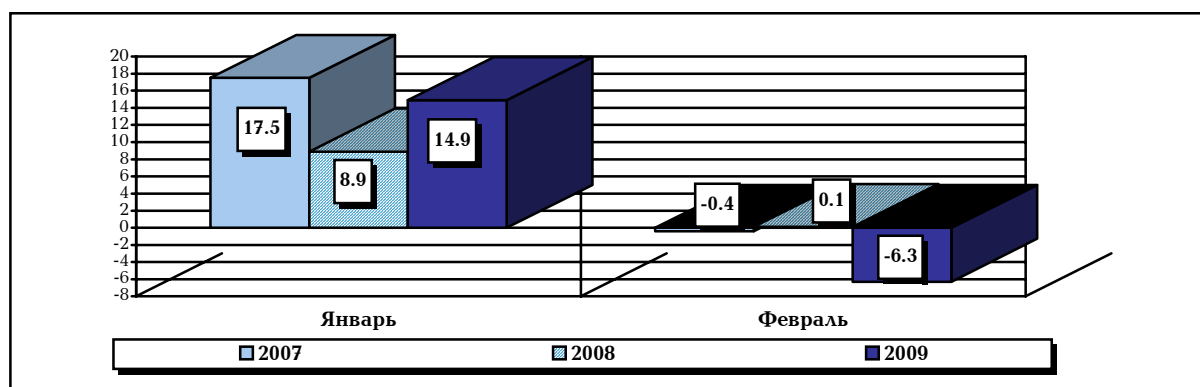
Динамика ценовых изменений на овощи и картофель в январе-феврале 2007-2009гг.

(к предыдущему месяцу,%)



Динамика ценовых изменений на фрукты в январе-феврале 2007-2009гг.

(к предыдущему месяцу, %)



Цены на непродовольственные товары

Индексы цен на основные группы непродовольственных товаров

(%)

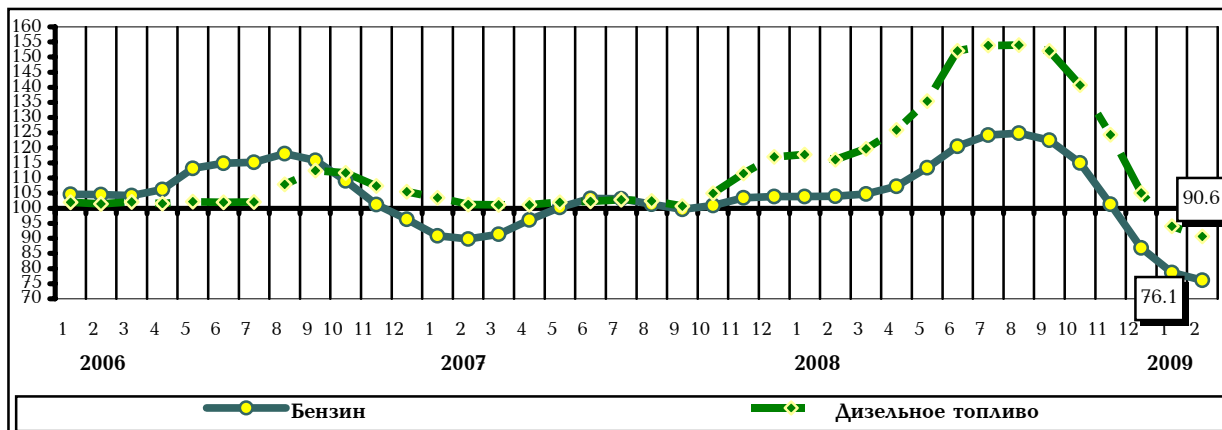
	Февраль 2009 года к				Январь-февраль 2009г. к январю-февралю 2008г.
	январю 2009г.	декабрю 2008г.	февралю 2008г.	2005г.	
Непродовольственные товары	99.1	97.8	97.0	102.9	97.7
<i>в том числе:</i>					
одежда и ткани	100.4	100.6	105.5	116.2	105.2
горючее	97.2	96.5	89.1	117.0	94.1
мебель	100.0	100.2	102.3	107.3	102.4
ковры	100.0	99.9	102.2	108.9	102.2
текстильные изделия	100.1	100.1	102.8	102.3	102.8
бытовые электроприборы	99.5	98.9	97.4	94.1	97.0
кухонные принадлежности	98.2	99.4	108.6	118.1	109.6
моющие средства	101.0	99.9	103.8	111.6	104.2
стройматериалы	99.9	99.9	104.8	115.6	105.4
садово-огородный инвентарь	100.1	100.3	102.3	136.1	102.2
медикаменты	100.0	100.0	100.5	90.8	100.4
автомобили личного пользования и бензин	97.5	89.2	77.5	81.9	78.5
культтовары	94.7	100.7	92.5	87.3	94.2
канцтовары	100.1	100.4	104.8	109.0	105.6
косметические товары	100.1	99.2	101.5	108.2	101.3
ювелирные изделия	100.7	100.1	98.5	138.8	99.2
галантерея	99.9	100.1	103.8	103.6	103.7

В феврале 2009г. по сравнению с январем в республике зарегистрировано снижение цен на бензин и дизельное топливо соответственно на 3.3 и 3.7%. В феврале 2009г. по сравнению с февралем 2008г. цены на бензин и дизельное топливо снизились соответственно на 26.9 и 22.0%, а по сравнению с декабрем 2008г.- на 12.4 и 13.8%.

1. РЕАЛЬНЫЙ СЕКТОР

Изменения цен на бензин и дизельное топливо в 2006-2009гг.

(к 2005г.,%)



Тарифы на услуги

Изменения тарифов на основные виды услуг

(%)

	Февраль 2009 года к				Январь-февраль 2009г. к январю-февралю 2008г.
	январю 2009г.	декабрю 2008г.	февралю 2008г.	2005г.	
Услуги, всего	99.8	100.0	108.7	121.7	110.1
в том числе:					
бытового характера	100.1	100.1	105.3	123.9	105.4
жилищно-коммунальные	100.0	100.3	108.1	110.9	108.1
здравоохранения	100.0	100.3	116.2	144.0	120.0
транспорта	98.3	98.9	101.2	106.3	102.2
связи	99.6	99.6	97.3	95.7	97.5
культуры	102.4	102.0	106.6	121.4	107.5
образования	100.0	100.1	104.3	121.7	104.3
отдыха	100.0	100.4	101.9	107.8	101.9
общепита	99.8	99.7	109.0	115.1	109.3
юридические и банковские	100.0	100.0	116.4	119.9	116.5

Территориальная специфика потребительских цен на товары и тарифов на услуги

Средние цены на основные продовольственные товары в наблюдаемых городах по состоянию на 27-е февраля 2009г.

(драмов за кг)

	Говядина	Сыр	Масло	Растительное масло, жир	Яйца, за десяток	Сахар	Картофель	Репчатый лук	Капуста	Яблоки
РА, всего	1606	1471	2270	569	559	245	115	213	186	364
в том числе:										
Ереван	1614	1479	2613	551	566	248	113	210	183	379
Гюмри	1691	1511	1850	568	575	243	112	259	192	321
Ванадзор	1667	1383	1691	562	571	231	128	250	196	308
Вагаршапат	1600	1378	1820	556	550	230	108	130	200	300
Талин	1500	1700	2000	550	500	240	150	180	200	350
Дилижан	1600	1500	1900	600	600	250	110	200	200	300
Раздан, Чаренцаван	1600	1430	1650	650	530	240	125	250	190	350
Ехегнадзор	1500	1550	1700	650	500	230	90	170	220	250
Маргуни	1500	1400	1700	625	550	250	85	250	140	425
Капан	1500	1517	2000	617	575	250	135	237	221	342
Арташат	1600	1450	1700	600	500	250	130	180	180	400

1. РЕАЛЬНЫЙ СЕКТОР

Индексы потребительских цен и тарифов на услуги по наблюдаемым городам в феврале 2009г.

(к предыдущему месяцу, %)

	Индекс потребительских цен	в том числе:				услуги
		потребительские товары	из них:			
			продовольственные товары	алкогольные напитки и табак	непродовольственные товары	
РА, всего	98.2	97.5	96.7	100.4	99.1	99.8
<i>в том числе:</i>						
Ереван	98.4	97.8	97.2	100.4	99.0	99.8
Гюмри	97.4	96.3	95.3	100.1	98.4	99.7
Ванадзор	97.5	96.5	95.2	100.3	99.8	99.6
Вагаршапат	98.2	97.5	96.5	100.2	99.8	99.9
Талин	97.8	96.8	95.5	100.2	100.2	100.1
Дилижан	97.2	96.2	94.9	100.7	98.9	99.7
Раздан, Чаренцаван	97.8	97.0	96.0	100.7	99.2	99.6
Ехегнадзор	97.3	96.2	94.9	100.3	99.3	99.6
Мартуни	98.2	97.5	97.0	100.5	98.5	99.8
Капан	99.2	99.1	98.8	100.3	99.7	99.6
Аргашат	98.4	97.8	97.0	100.2	100.1	99.7

Индексы цен производителей промышленной продукции

Изменения цен на продукцию производителей по видам экономической деятельности

(%)

	Февраль 2009 года				Январь-февраль 2009г. к январю-февралю 2008г.
	к январю 2009г.	к декабрю 2008г.	к февралю 2008г.	к 2008г.	
Промышленность, всего	98.4	95.9	89.5	89.4	90.4
<i>в том числе:</i>					
добывающая промышленность	97.4	91.3	50.3	50.9	51.5
обрабатывающая промышленность	96.8	93.6	89.4	88.6	91.3
производство и распределение электроэнергии, газа и воды	105.6	109.0	124.8	127.2	119.5

Тарифы на грузовые перевозки

Изменения тарифов на грузовые перевозки по отдельным видам транспорта

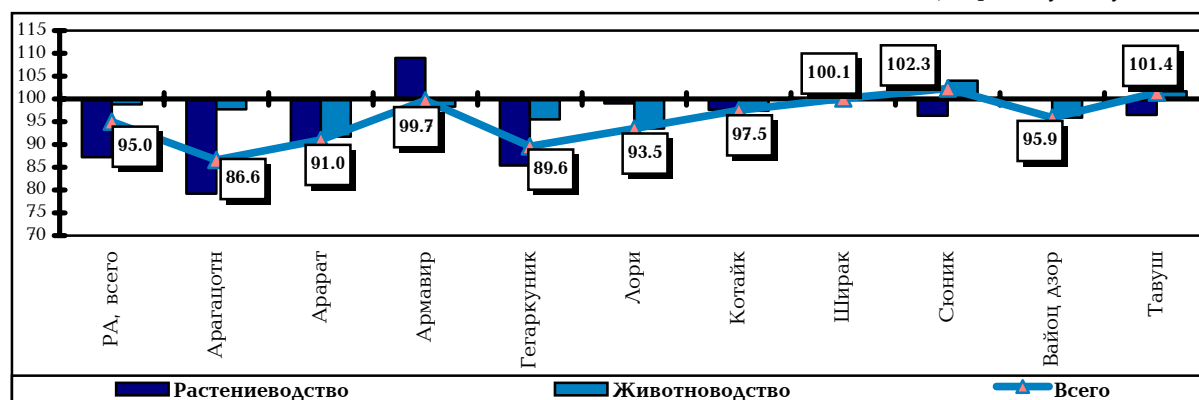
(%)

	Февраль 2009 года к			Январь-февраль 2009г. к январю-февралю 2008г.
	январю 2009г.	февралю 2008г.	декабрю 2008г.	
Индекс грузовых перевозок, всего	99.8	105.3	99.4	106.6
<i>в том числе:</i>				
железнодорожным	100.0	126.6	100.0	130.9
автомобильным	99.4	98.0	97.9	99.4
воздушным	99.7	99.4	99.1	102.3
магистральным трубопроводным	100.0	100.0	100.0	100.0
<i>Индекс грузовых перевозок, всего (без магистрального трубопроводного транспорта)</i>	<i>99.6</i>	<i>111.5</i>	<i>98.8</i>	<i>111.5</i>

Цены реализации производителей сельскохозяйственных продуктов и закупочные цены на средства производства сельского хозяйства

Индексы цен производителей на реализованную сельскохозяйственную продукцию в марзах РА по продуктам растениеводства и животноводства в феврале 2009г.

(к предыдущему месяцу,%)



Средние цены реализации сельскохозяйственных продуктов в РА в феврале 2005-2009гг.

(в драмах)

	Единица измерения	2005г.	2006г.	2007г.	2008г.	2009 г.
Зерно	кг	99	89	100	133	105
Ячмень	" "	98	103	126	108	102
Фасоль	" "	407	433	663	744	617
Картофель	" "	75	120	169	145	71
Капуста	" "	47	45	61	54	104
Морковь	" "	73	82	125	81	101
Репчатый лук	" "	200	203	246	200	...
Яблоки	" "	145	147	195	213	106
Груши	" "	143	159	330	376	482
Виноград	" "	275	400	...
Орехи (в скорлупе)	" "	...	845	1400	...	1061
Мед	" "	2580	2616	2855	2788	2634
Говядина	" "	1160	1178	1205	1233	1256
Баранина	" "	1124	1174	1222	1253	1380
Свинина	" "	1506	1398	1151	1565	2137
Сыр (жирный)	" "	902	891	944	977	986
Молоко	л	112	115	124	129	120
Мацони	" "	184	188	184	202	199
Яйца	шт.	49	47	53	50	50
Однолетние травы	кг	27	25	48	34	...
Многолетние травы	" "	25	38	63	48	45

... – В обследуемых хозяйствах реализация не зафиксирована.

1. РЕАЛЬНЫЙ СЕКТОР

Индексы цен производителей на реализованную сельскохозяйственную продукцию и закупочных цен на средства производства сельского хозяйства по марзам

(%)

	<i>Индекс цен производителей на реализованную сельскохозяйственную продукцию</i>		<i>Индекс закупочных цен на средства производства сельского хозяйства</i>	
	<i>Февраль 2009г. к</i>		<i>Февраль 2009г. к</i>	
	январю 2009г.	февралю 2008г.	январю 2009г.	февралю 2008г.
РА-всего	95.0	81.2	100.5	113.1
Арагацотн	86.6	52.3	97.3	105.1
Арарат	91.0	65.9	100.3	123.1
Армавир	99.7	82.8	104.8	96.3
Гегаркуник	89.6	80.0	99.7	116.8
Лори	93.5	108.3	100.0	119.2
Котайк	97.5	102.6	98.1	112.6
Ширак	100.1	100.6	101.6	110.9
Сюник	102.3	97.0	98.6	100.7
Вайоц дзор	95.9	106.1	99.3	99.9
Тавуш	101.4	105.8	100.5	96.7

Индексы цен внешней торговли(экспорт и импорт)

Индексы средних цен (средней стоимости) на экспорт и импорт внешней торговли РА в январе-феврале 2009г. (без гуманитарной помощи)

(к предыдущему месяцу,%)

	Все страны, всего	в том числе:		
		по странам СНГ	по странам вне СНГ	в том числе: по странам Евросоюз
Экспорт				
Январь	106.1	87.7	114.0	70.6
Февраль	95.2	102.3	92.8	141.4
<i>Февраль к</i>	2008г.	114.3	97.1	122.2
	февралю 2008г.	89.7	95.6	87.8
Январь-февраль 2009г. к январю-февралю 2008г.	89.7	94.8	88.0	87.2
Импорт				
Январь	101.2 [◇]	91.2	104.7 [◇]	106.0
Февраль	96.6	103.4	94.6	107.2
<i>Февраль к</i>	2008г.	108.3	100.2	129.9
	февралю 2008г.	99.2	101.0	98.6
Январь-февраль 2009г. к январю-февралю 2008г.	100.9	101.7	100.7	98.7