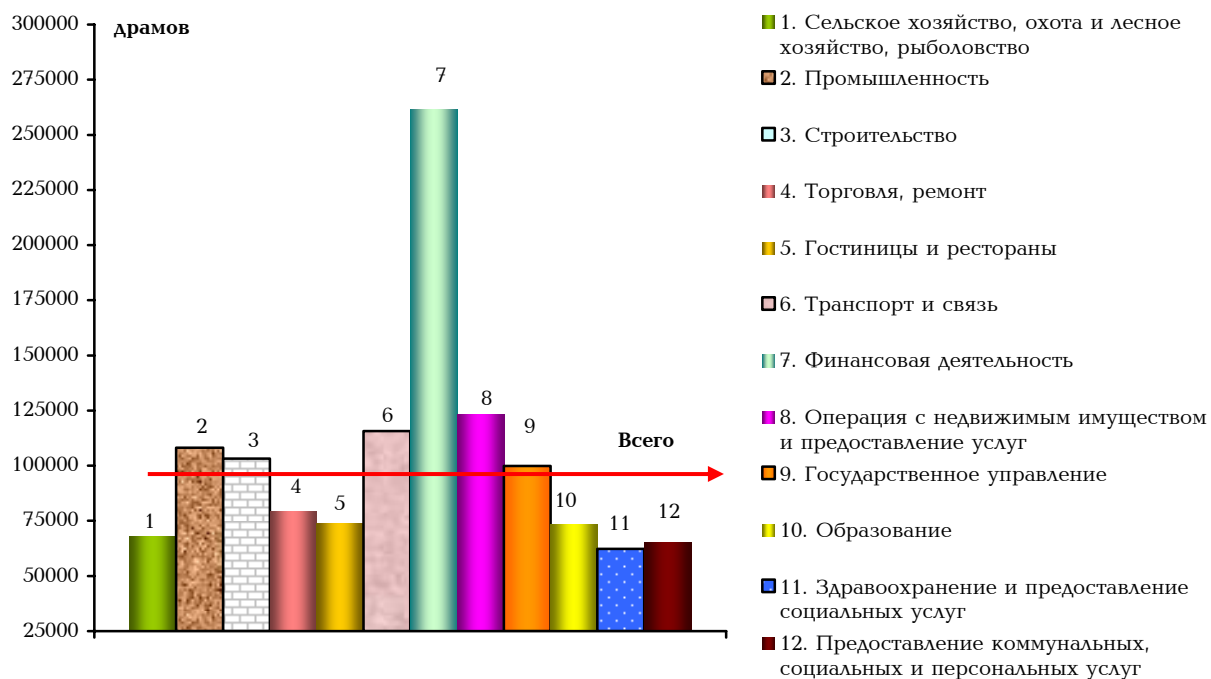


1.4.2. Оплата труда

Среднемесячная номинальная заработная плата
по видам экономической деятельности в январе 2009г.

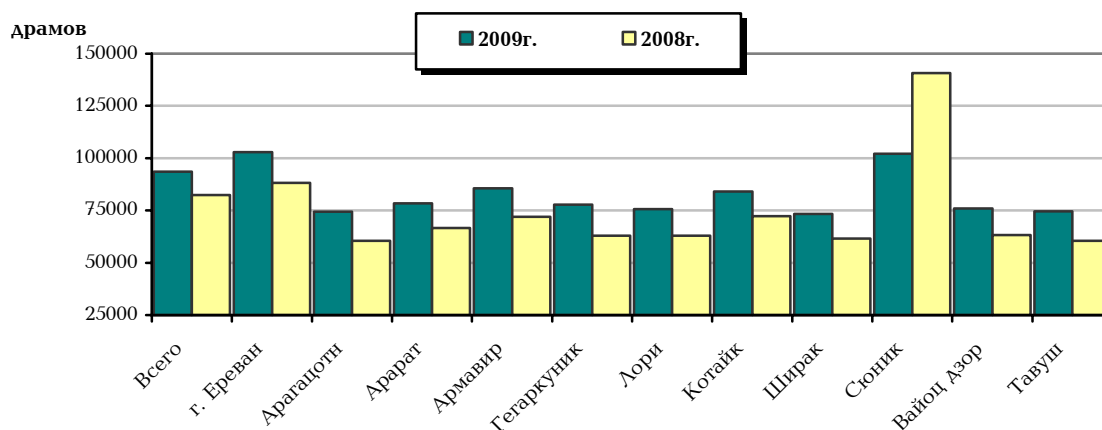
	Номинальная средняя заработная плата, <i>драмов</i>	К итогу, %	К соответствующему месяцу 2008г., %
Всего	93516	100	113.5
Сельское хозяйство, охота и лесное хозяйство	68254	73.0	119.8
Рыболовство, рыбоводство	52576	56.2	125.7
Горнодобывающая промышленность	154533	165.2	61.6
Обрабатывающая промышленность	84692	90.6	107.9
Производство и распределение электроэнергии, газа и воды	126224	135.0	110.3
Строительство	103221	110.4	109.7
Торговля; ремонт автомобилей, бытовых изделий и предметов личного использования	79095	84.6	132.2
Гостиницы и рестораны	73770	78.9	92.7
Транспорт и связь	115735	123.8	117.9
Финансовая деятельность	261528	279.7	118.9
Операция с недвижимым имуществом, аренда и предоставление услуг потребителям	123318	131.9	119.1
Государственное управление	99919	106.8	108.3
Образование	73484	78.6	119.8
Здравоохранение и предоставление социальных услуг	62342	66.7	129.5
Предоставление коммунальных, социальных и персональных услуг	65295	69.8	119.5

январь



Среднемесячная номинальная заработная плата по марзам РА в январе 2009г.

	Номинальная средняя заработная плата, драмов	К итогу, %	К соответствующему месяцу 2008г., %	К установленной минимальной заработной плате, в размах
Всего	93516	100	113.5	3.1
г. Ереван	102937	110.1	116.7	3.4
Арагацотн	74445	79.6	123.1	2.5
Арарат	78366	83.8	117.6	2.6
Армавир	85512	91.4	118.9	2.9
Гегаркуник	77762	83.2	123.5	2.6
Лори	75582	80.8	120.2	2.5
Котайк	83988	89.8	116.2	2.8
Ширак	73283	78.4	119.0	2.4
Сюник	102152	109.2	72.6	3.4
Вайоц Дзор	75886	81.1	120.1	2.5
Тавуш	74586	79.8	123.2	2.5

Среднемесячная номинальная заработная плата в социальной сфере¹

	2008г., драмов	2009г., драмов	Темп роста, %
Январь	56539	69272	122.5

Динамика среднемесячной номинальной заработной платы по видам валют (по курсу ЦБ РА), 2009г.

	Драм	к предыдущему месяцу, %	к соответствующему месяцу 2008г., %	Доллар США	к предыдущему месяцу, %	к соответствующему месяцу 2008г., %
Январь ¹	93516	77.7	113.5	306	78.3	114.0
Февраль ²	95854	102.5	114.1	314	102.5	115.3

	Евро	к предыдущему месяцу, %	к соответствующему месяцу 2008г., %	Рубль РФ	к предыдущему месяцу, %	к соответствующему месяцу 2008г., %
Январь ¹	232	80.5	127.3	9949	90.1	151.2
Февраль ²	245	105.6	132.9	11237	113.0	168.4

¹ Включены отрасли здравоохранения, физкультуры и социального обеспечения, образования, культуры и искусства.

² Оценка.

1. РЕАЛЬНЫЙ СЕКТОР

Среднемесячная номинальная заработная плата по секторам экономики и по видам экономической деятельности в январе 2009г.

	Всего, драмов	Государство и муниципалитет(ы)		Юридическое лицо (лица)	
		драмов	к соответствующей деятельности, %	драмов	к соответствующей деятельности, %
Всего	93516	77012	82.4	118165	126.4
Сельское хозяйство, охота и лесное хозяйство	68254	56264	82.4	81585	119.5
Рыболовство, рыбоводство	52576	-	-	52576	100.0
Горнодобывающая промышленность	154533	-	-	154533	100.0
Обрабатывающая промышленность	84692	50578	59.7	84925	100.3
Производство и распределение электроэнергии, газа и воды	126224	148641	117.8	123731	98.0
Строительство	103221	107704	104.3	102810	99.6
Торговля; ремонт автомобилей, бытовых изделий и предметов личного использования	79095	63895	80.8	79152	100.1
Гостиницы и рестораны	73770	57088	77.4	73947	100.2
Транспорт и связь	115735	92749	80.1	138615	119.8
Финансовая деятельность	261528	252371	96.5	262214	100.3
Операция с недвижимым имуществом, аренда и предоставление услуг потребителям	123318	66245	53.7	190104	154.2
Государственное управление	99919	99919	100.0	-	-
Образование	73484	73343	99.8	78016	106.2
Здравоохранение и предоставление социальных услуг	62342	61219	98.2	67757	108.7
Предоставление коммунальных, социальных и персональных услуг	65295	53070	81.3	82831	126.9