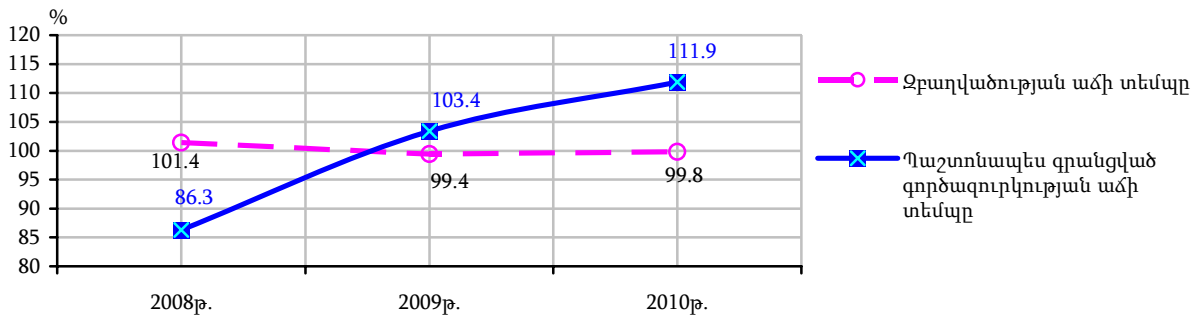


1.4. Աշխատանքի շուկայի ցուցանիշներ

1.4.1. Զբաղվածություն

Տնտեսապես ակտիվ բնակչության կազմը, հունվար-փետրվար

	Տնտեսապես ակտիվ բնակչություն, հազ. մարդ	այդ թվում՝		Գործազրկության մակարդակը, %
		զբաղվածներ	պաշտոնապես գրանցված գործազուրկներ ¹	
2008թ.	1155.4	1082.4	73.0	6.3
2009թ. (զնահատական)	1151.0	1075.5	75.5	6.6
2010թ. (զնահատական)	1157.9	1073.4	84.5	7.3



Տնտեսապես ակտիվ բնակչության կազմը

(զնահատական)

	Տնտեսապես ակտիվ բնակչություն, հազ. մարդ		այդ թվում՝				Գործազրկության մակարդակը, %	
			զբաղվածներ		պաշտոնապես գրանցված գործազուրկներ ¹			
	2009թ.	2010թ.	2009թ.	2010թ.	2009թ.	2010թ.	2009թ.	2010թ.
Հունվար	1150.7	1158.1	1075.5	1073.4	75.2	84.7	6.5	7.3
Փետրվար	1151.0	1157.9	1075.5	1073.4	75.5	84.5	6.6	7.3

Պաշտոնապես գրանցված գործազրկության միջին ամսական մակարդակը

(զնահատական, %)

	2009թ.	2010թ.
Հունվար	6.5	7.3
Փետրվար	6.6	7.3

Աշխատուժի առաջարկն ըստ ամիսների, 2010թ.

(ամսվա վերջի դրությամբ)

	Աշխատանք փնտրողներ		նրանցից՝ չգրառվածներ		որոնցից՝ գործազուրկներ	
	ընդամենը, հազ. մարդ	2009թ. նույն ամսվա նկատմամբ, %	ընդամենը, հազ. մարդ	2009թ. նույն ամսվա նկատմամբ, %	ընդամենը, հազ. մարդ	2009թ. նույն ամսվա նկատմամբ, %
Հունվար	100.2	108.4	86.6	111.0	84.9	112.2
Փետրվար	99.7	105.1	85.3	109.2	83.6	110.4

Կին աշխատուժի առաջարկն ըստ ամիսների, 2010թ.

(ամսվա վերջի դրությամբ)

	Աշխատանք փնտրող կանայք		նրանցից՝ չգրառվածներ		որոնցից՝ գործազուրկներ	
	ընդամենը, հազ. մարդ	2009թ. նույն ամսվա նկատմամբ, %	ընդամենը, հազ. մարդ	2009թ. նույն ամսվա նկատմամբ, %	ընդամենը, հազ. մարդ	2009թ. նույն ամսվա նկատմամբ, %
Հունվար	66.7	107.4	60.8	108.2	59.8	108.9
Փետրվար	66.2	103.9	59.8	106.8	58.8	107.5

¹ ՀՀ աշխատանքի և սոցիալական հարցերի նախարարության «Զբաղվածության պետական ծառայություն» գործակալության տվյալներով:

Աշխատուժի առաջարկն ըստ ՀՀ մարզերի և ք. Երևանի, 2010թ. փետրվարի վերջի դրությամբ

(հազ. մարդ)

	Աշխատանք փնտրողներ			նրանցից՝ չգրառվածներ			որոնցից՝ գործազուրկներ		
	ընդամենը	նրանցից՝ երիտասարդներ, տարեկան		ընդամենը	նրանցից՝ երիտասարդներ, տարեկան		ընդամենը	նրանցից՝ երիտասարդներ, տարեկան	
		16-24	25-30		16-24	25-30		16-24	25-30
Ընդամենը	99.7	7.9	13.0	85.3	5.8	10.6	83.6	5.6	10.3
ք. Երևան	29.5	1.2	3.2	27.1	1.0	2.8	26.9	1.0	2.7
Արագածոտն	2.5	0.3	0.4	1.4	0.1	0.1	1.4	0.1	0.1
Արարատ	4.3	0.4	0.6	3.5	0.3	0.5	3.4	0.3	0.5
Արմավիր	4.8	0.3	0.6	4.0	0.2	0.4	4.0	0.2	0.4
Գեղարքունիք	8.2	0.6	1.4	6.4	0.4	1.0	6.2	0.4	1.0
Լոռի	13.2	1.4	1.8	11.4	1.1	1.7	11.2	1.1	1.7
Կոտայք	8.9	0.7	1.3	8.2	0.5	1.1	8.1	0.5	1.0
Շիրակ	12.8	1.3	1.5	10.8	0.9	1.2	10.1	0.9	1.2
Սյունիք	8.3	0.7	1.2	6.5	0.5	0.8	6.3	0.5	0.8
Վայոց ձոր	1.6	0.2	0.2	1.2	0.1	0.1	1.1	0.1	0.1
Տավուշ	5.6	0.7	0.8	4.9	0.6	0.7	4.8	0.5	0.6

Աշխատուժի առաջարկն ըստ ՀՀ մարզերի, տարածաշրջանների և ք. Երևանի, 2010թ. փետրվարի վերջի դրությամբ

(մարդ)

	Աշխատանք փնտրողներ	նրանցից՝ գործազուրկներ		Աշխատանք փնտրողներ	նրանցից՝ գործազուրկներ
Ընդամենը	99675	83582			
ք. Երևան	29516	26912	Լոռի	13176	11167
թ. Աջափնյակ	3735	3258	Թումանյան	1640	1361
թ. Ավան	1559	1448	Սպիտակ	1590	1197
թ. Արաբկիր	2134	2110	Ստեփանավան	3456	2880
թ. Դավթաշեն	1635	1569	Տաշիր	489	422
թ. Էրեբունի	3739	3354	ք. Վանաձոր	6001	5307
թ. Կենտրոն	2532	2247	Կոտայք	8897	8063
թ. Մայրիկ-Սեբաստիա	4571	4278	Կոտայք	3123	2754
թ. Նոր Նորք	2650	2387	Հրազդան	4494	4126
թ. Շենգավիթ	5031	4532	Նաիրի	1280	1183
թ. Քանաքեռ-Զեյթուն	1930	1729	Շիրակ	12763	10133
Արագածոտն	2524	1399	Ամասիա	219	118
Աշտարակ	1229	945	Անի	600	321
Ապարան	378	170	Աշոցք	409	177
Արագած	493	134	Արթիկ	1171	595
Թալին	424	150	ք. Գյումրի	10364	8922
Արարատ	4284	3418	Սյունիք	8275	6335
Արարատ	1857	1444	Գորիս	3076	2274
Արտաշատ	1079	884	Կապան	3180	2534
Մասիս	1348	1090	Մեղրի	864	613
Արմավիր	4794	3972	Սիսիան	1155	914
Արմավիր	2353	2000	Վայոց ձոր	1619	1146
Բաղրամյան	1005	719	Եղեգնաձոր	566	353
Վաղարշապատ	1436	1253	Վայք	1053	793
Գեղարքունիք	8190	6208	Տավուշ	5637	4829
Գավառ	2321	1733	Իջևան	1691	1342
Ճամբարակ	285	255	Նոյեմբերյան	798	646
Մարտունի	1600	1037	Տավուշ	781	605
Սևան	2272	2084	ք. Դիլիջան	2367	2236
Վարդենիս	1712	1099			

Աշխատանքով ապահովվածներն ըստ ամիսների, 2010թ.

(ամսվա վերջի դրությամբ)

	Ընդամենը, մարդ	2009թ. նույն ամսվա նկատմամբ, %	Աշխատանք փնտրողների նկատմամբ, %
Հունվար	552	116.0	0.6
Փետրվար	983	142.5	1.0

Թափուր աշխատատեղերի ծանրաբեռնվածությունն ըստ ամիսների, 2010թ.

(ամսվա վերջի դրությամբ)

	Աշխատուժի պահանջարկը, մարդ	Չգրավվածների թվաքանակը մեկ թափուր աշխատատեղի հաշվով		
		մարդ	նախորդ ամսվա նկատմամբ, %	2009թ. նույն ամսվա նկատմամբ, %
Հունվար	712	122	104.3	100.8
Փետրվար	575	148	121.3	135.8

Զբաղվածության կարգավորման ամենամյա պետական ծրագրերում ընդգրկված անձանց թվաքանակն ըստ ծրագրերի տեսակների, 2010թ.

(ամսվա վերջի դրությամբ)

	Հունվար				Փետրվար			
	ընդամենը, մարդ	նրանցից՝			ընդամենը, մարդ	նրանցից՝		
		կանայք	երիտասարդներ, տարեկան			կանայք	երիտասարդներ, տարեկան	
		16-24	25-30		16-24	25-30		
Օրագրերում ընդգրկված անձանց թվաքանակը, ընդամենը	26902	18144	925	2424	26661	18127	823	2278
<i>այդ թվում.</i>								
մասնագիտական ուսուցման ծրագրերում ընդգրկվածներ	372	283	140	83	265	200	101	64
ձեռնարկատիրական գործունեությամբ զբաղվելու նպատակով պետական գրանցման համար ֆինանսական աջակցություն ստացածներ	0	0	0	0	16	4	1	0
աշխատաշուկայում անմրցունակ խմբերին աշխատանքի տեղավորման նպատակով աշխատավարձի մասնակի փոխհատուցման ծրագրում ընդգրկվածներ	235	151	8	30	240	152	9	24
հասարակական աշխատանքներում ընդգրկվածներ	0	0	0	0	0	0	0	0
այլ վայր աշխատանքի գործուղվածներ	9	6	3	0	9	6	3	0
գործազրկության նպաստ ստացողներ	26286	17704	774	2311	26131	17765	708	2190

Զբաղվածության կարգավորման ամենամյա պետական ծրագրերի համար ծախսված ֆինանսական միջոցները, 2010թ.

(ամսվա վերջի դրությամբ)

	Հունվար	Փետրվար
Օրագրերի համար ծախսված ֆինանսական միջոցներն ըստ ուղղությունների, դրամ	448037845	436279704
<i>այդ թվում.</i>		
մասնագիտական ուսուցման կազմակերպում	0	0
ձեռնարկատիրական գործունեությամբ զբաղվելու նպատակով պետական գրանցման համար ֆինանսական աջակցություն	0	146000
աշխատաշուկայում անմրցունակ խմբերին աշխատանքի ընդունելու դեպքում գործատուին աշխատավարձի մասնակի փոխհատուցում	5850033	5986740
հասարակական աշխատանքների իրականացում	0	0
այլ վայր աշխատանքի գործուղում	527520	337400
գործազրկության նպաստի վճարում	441660292	429809564

Նպաստառու գործազուրկների թվաքանակը և գործազրկության նպաստի միջին չափը

	Նպաստառուների թվաքանակն ամսվա վերջի դրությամբ, հազ. մարդ		Նպաստի միջին չափը, դրամ	
	2009թ.	2010թ.	2009թ.	2010թ.
Հունվար	16.7	26.3	16730	16802
Փետրվար	16.8	26.1	16482	16448