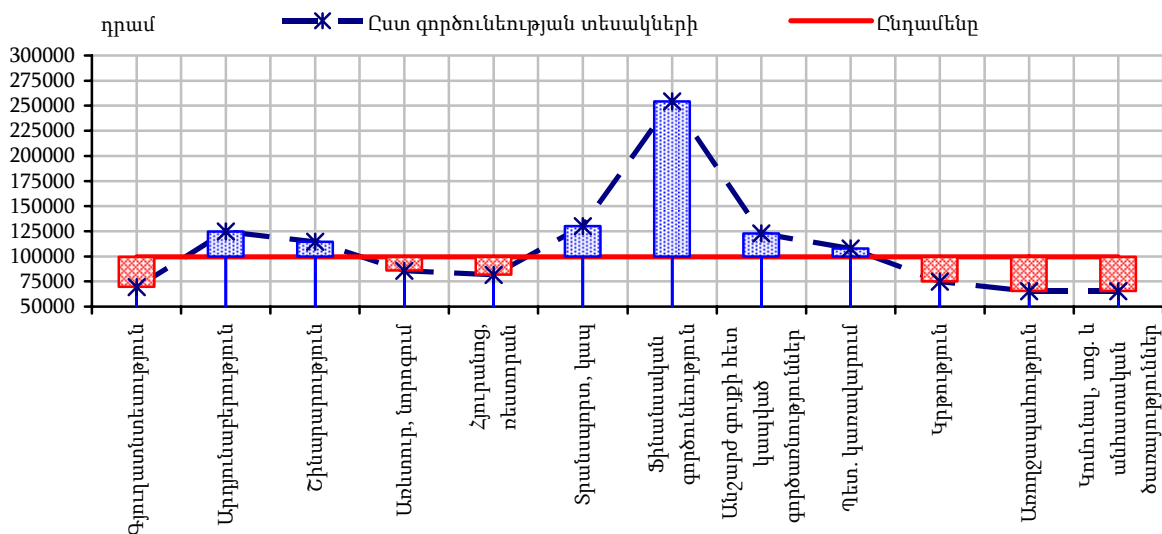


1.4.2. Աշխատանքի վարձատրություն

Միջին ամսական անվանական աշխատավարձն ըստ տնտեսական գործունեության տեսակների, 2010թ. հունվարին

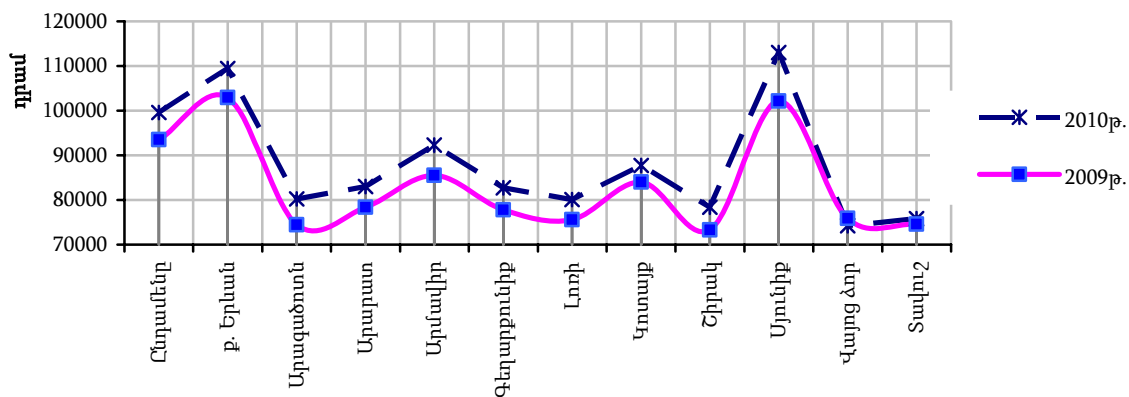
	Անվանական միջին աշխատավարձը, դրամ	Ընդամենի նկատմամբ, %	2009թ. նկատմամբ, %
Ընդամենը	99560	100.0	106.5
Գյուղատնտեսություն, որսորդություն և անտառային տնտեսություն	69386	69.7	101.7
Ձկնորսություն, ձկնաբուծություն	56250	56.5	107.0
Հանքագործական արդյունաբերություն	186518	187.3	120.7
Մշակող արդյունաբերություն	99761	100.2	117.8
Էլեկտրաէներգիայի, գազի, ջրի արտադրություն և բաշխում	139025	139.6	110.1
Շինարարություն	114607	115.1	111.0
Առևտուր, ավտոմեքենաների, կենցաղային արտադրատեսակների և անձնական օգտագործման իրերի նորոգում	85602	86.0	108.2
Հյուրանոցներ և ռեստորաններ	81541	81.9	110.5
Տրանսպորտ և կապ	129982	130.6	112.3
Ֆինանսական գործունեություն	254168	255.3	97.2
Անշարժ գույքի հետ կապված գործառնություններ, վարձակալում և ծառայությունների մատուցում	122670	123.2	99.5
Պետական կառավարում	107672	108.1	107.8
Կրթություն	74873	75.2	101.9
Առողջապահություն և սոցիալական ծառայությունների մատուցում	65122	65.4	104.5
Կոմունալ, սոցիալական և անհատական ծառայությունների մատուցում	65399	65.7	100.2

հունվար



Միջին ամսական անվանական աշխատավարձը ՀՀ մարզերում և ք. Երևանում, 2010թ. հունվարին

	Անվանական միջին աշխատավարձը, <i>դրամ</i>	Ընդամենի նկատմամբ, %	2009թ. նույն ամսվա նկատմամբ, %	Սահմանված նվազագույն աշխատավարձի նկատմամբ, <i>անգամ</i>
Ընդամենը	99560	100	106.5	3.3
ք. Երևան	109409	109.9	106.3	3.6
Արագածոտն	80205	80.6	107.7	2.7
Արարատ	82990	83.4	105.9	2.8
Արմավիր	92261	92.7	107.9	3.1
Գեղարքունիք	82747	83.1	106.4	2.8
Լոռի	80062	80.4	105.9	2.7
Կոտայք	87710	88.1	104.4	2.9
Շիրակ	78376	78.7	106.9	2.6
Սյունիք	112981	113.5	110.6	3.8
Վայոց ձոր	74230	74.6	97.8	2.5
Տավուշ	75797	76.1	101.6	2.5



Միջին ամսական անվանական աշխատավարձը սոցիալական ոլորտում¹

	2009թ., <i>դրամ</i>	2010թ., <i>դրամ</i>	Աճի տեմպը, %
Հունվար	69272	71094	102.6

Միջին ամսական անվանական աշխատավարձն ըստ արտարժույթի տեսակների (ՀՀ ԿԲ փոխարժեքով)

	Դրամ	Նախորդ ամսվա նկատմամբ, %	2009թ. նույն ամսվա նկատմամբ, %	ԱՄՆ դոլար	Նախորդ ամսվա նկատմամբ, %	2009թ. նույն ամսվա նկատմամբ, %
Հունվար ^ճ	99560	76.1	106.5	264	76.7	86.2
Փետրվար ²	102945	103.4	105.1	271	102.6	84.4

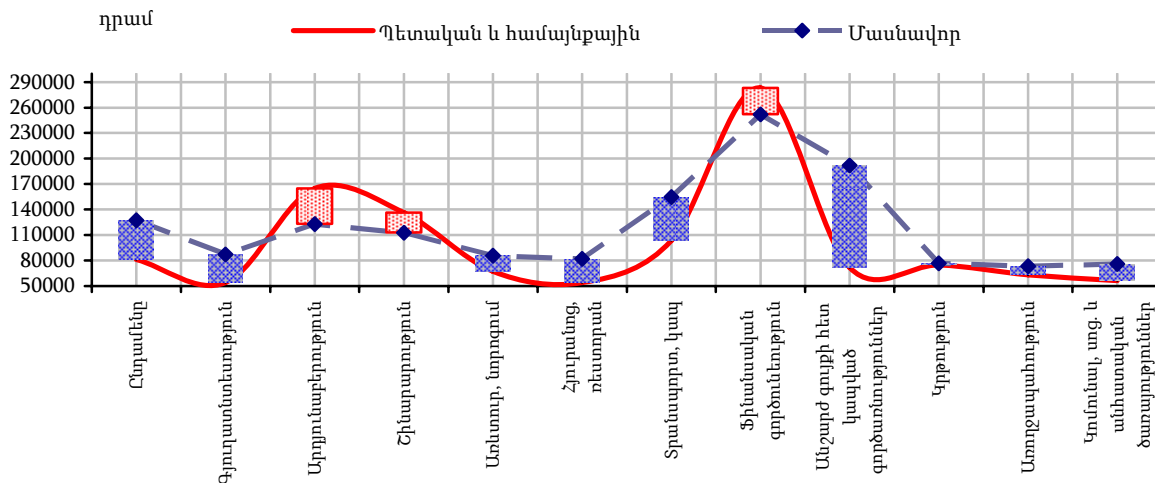
	Եվրո	Նախորդ ամսվա նկատմամբ, %	2009թ. նույն ամսվա նկատմամբ, %	Ռուբլի	Նախորդ ամսվա նկատմամբ, %	2009թ. նույն ամսվա նկատմամբ, %
2009թ.						
Հունվար ^ճ	185	78.5	79.7	7858	76.1	79.0
Փետրվար ²	198	106.8	78.9	8157	103.8	71.1

¹ Ներառված են առողջապահության, կրթության, մշակույթի և արվեստի ճյուղերը:

² Գնահատական:

**Միջին ամսական անվանական աշխատավարձն ըստ տնտեսության հատվածների
և տնտեսական գործունեության տեսակների, 2010թ. հունվարին**

	Ընդամենը, դրամ	Պետական և համայնքային		Մասնավոր	
		դրամ	2009թ. նույն ամսվա նկատմամբ, %	դրամ	2009թ. նույն ամսվա նկատմամբ, %
Ընդամենը	99560	81120	105.3	127353	107.8
Գյուղատնտեսություն, որսորդություն և անտառային տնտեսություն	69386	54293	96.5	87761	107.6
Ձկնորսություն, ձկնաբուծություն	56250	-	-	56250	107.0
Հանքագործական արդյունաբերություն	186518	141978	-	186823	120.9
Մշակող արդյունաբերություն	99761	83795	165.7	99907	117.6
Էլեկտրաէներգիայի, գազի, ջրի արտադրություն և բաշխում	139025	175200	117.9	134999	109.1
Շինարարություն	114607	136168	126.4	112738	109.7
Առևտուր, ավտոմեքենաների, կենցաղային արտադրատեսակների և անձնական օգտագործման իրերի նորոգում	85602	67404	105.5	85665	108.2
Հյուրանոցներ և ռեստորաններ	81541	54029	94.6	81986	110.9
Տրանսպորտ և կապ	129982	103841	112.0	154683	111.6
Ֆինանսական գործունեություն	254168	283234	112.2	251876	96.1
Անշարժ գույքի հետ կապված գործառնություն- ներ, վարձակալում և ծառայությունների մատուցում	122608	71939	108.6	191727	100.9
Պետական կառավարում	107672	107672	107.8	-	-
Կրթություն	74873	74821	102.0	76573	98.2
Առողջապահություն և սոցիալական ծառայությունների մատուցում	65122	62998	102.9	73197	108.0
Կոմունալ, սոցիալական և անհատական ծառայությունների մատուցում	65399	56339	106.2	75757	91.5



Միջին ամսական անվանական աշխատավարձն ըստ տնտեսության հատվածների

(դրամ)

	Ընդամենը		Պետական		Ոչ պետական	
	2009թ.	2010 թ.	2009թ.	2010 թ.	2009թ.	2010 թ.
Հունվար	93516	99560	77012	81120	117854	126855
Հունվար-փետրվար	95726	101253 ¹	80031	83756 ¹	119076	127151 ¹

¹ Գնահատական: