

1.3. Цены и тарифы

Изменения цен по отдельным секторам экономики РА

(к предыдущему месяцу, %)

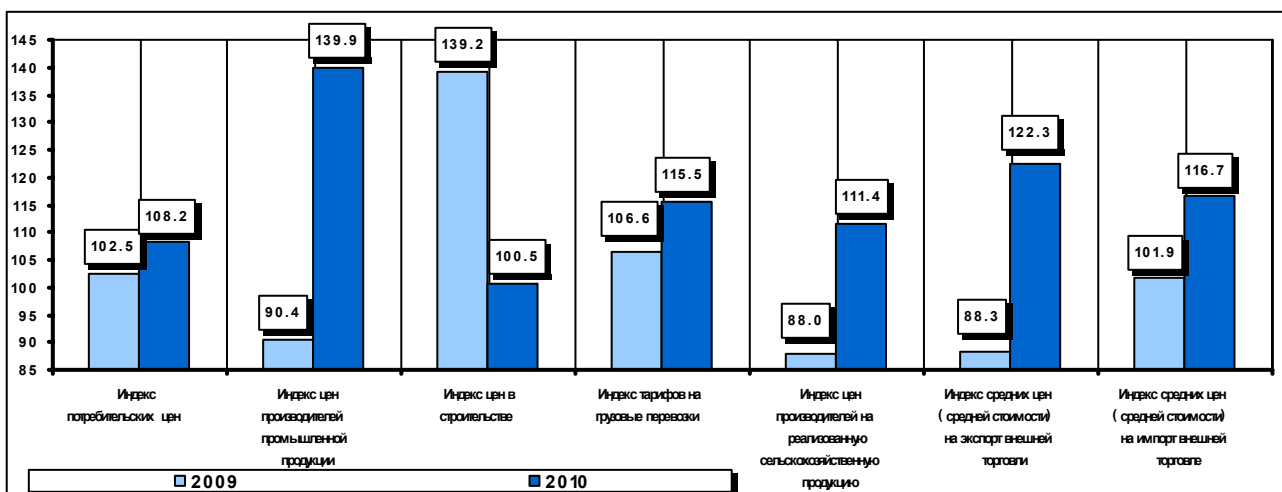
	Индекс потребительских цен ¹⁾	Индекс цен производителей промышленной продукции ²⁾	Индекс цен в строительстве ³⁾	Индекс тарифов на грузовые перевозки ⁴⁾	Индекс цен производителей на реализованную сельскохозяйственную продукцию ⁵⁾	Индекс закупочных цен на средства производства в сельском хозяйстве ⁶⁾	Индекс средних цен (средней стоимости) на экспорт внешней торговли ⁷⁾	Индекс средних цен (средней стоимости) на импорт внешней торговли ⁷⁾
2010г.								
Январь	101.7	103.8 [◇]	99.2	102.1	103.1	100.5	100.3	116.5 [◇]
Февраль	100.3	99.3	102.8	99.6	107.8	100.7	102.2	85.3
Февраль к декабрю 2009г.	102.0	103.0	102.0	101.7	109.2*)	101.2*)	102.5	99.3
Январь-февраль 2010г. к январю-февралю 2009г.	108.2	139.9	100.5	115.5	111.4	115.6	122.3	116.7

* Рассчитанный по текущим ценам февраля 2010г. и декабря 2009г.

- Согласно действующей методологии, наблюдение цен проводится в ближайшие к 1-ому, 10-ому, 20-ому дням отчетного месяца, в марзах республики и в городе Ереване, по 470 наименованиям товаров-(услуг).
- Расчет индекса цен производителей промышленной продукции в Республике Армения производится согласно Классификатору видов экономической деятельности(КВЭД). Наблюдение цен проводится в 413-и базовых организациях в сфере промышленности по 417 наименованиям продукции (1240 продукции-представителей).
- По данным Министерства градостроительства РА.
- Рассчитывается по 4-м видам транспорта (железнодорожный, автомобильный, воздушный, магистральный трубопроводный) на основе зарегистрированных тарифов грузовых перевозок.
- По обследуемым данным цен реализации и объемов 61 наименования сельхозпродуктов, реализованных 7480 крестьянскими хозяйствами.
- По обследуемым данным закупочных цен и объемов 92 наименований средств производства, приобретенных 7480 крестьянскими хозяйствами.
- По данным грузовых таможенных деклараций.

Темпы роста цен и тарифов в январе-феврале 2009-2010гг.

(к январю-февралю предыдущего года, %)



1. РЕАЛЬНЫЙ СЕКТОР

Валютный рынок.

Изменения потребительских цен РА, расчетных курсов армянского драма к доллару США и евро в январе –феврале 2010г.

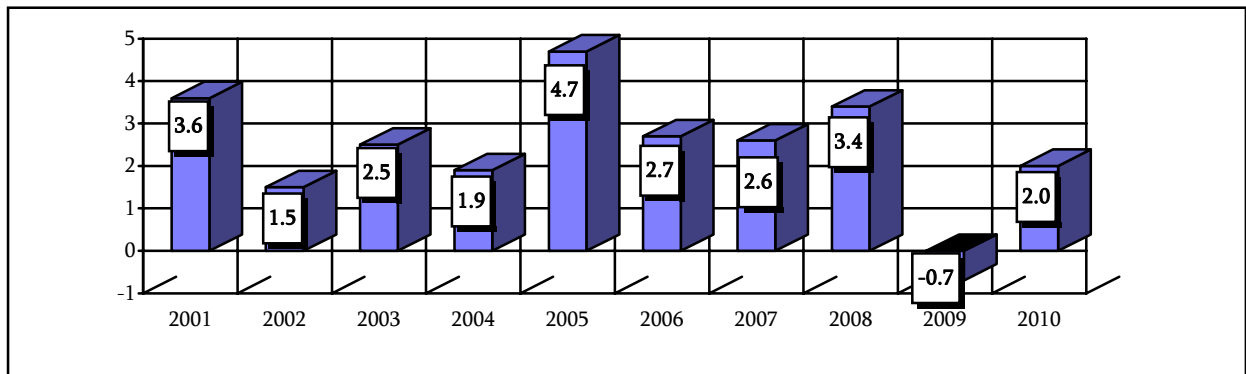
(%)

	Январь	Февраль
Индекс потребительских цен		
к декабрю 2009г.	101.7	102.0
к предыдущему месяцу	101.7	100.3
к соответствующему месяцу предыдущего года	107.0	109.4
Расчетный курс армянского драма к доллару США		
к декабрю 2009г.	99.2	100.0
к предыдущему месяцу	99.2	100.8
к соответствующему месяцу предыдущего года	123.6	124.6
Расчетный курс армянского драма к евро		
к декабрю 2009г.	96.9	93.8
к предыдущему месяцу	96.9	96.8
к соответствующему месяцу предыдущего года	133.6	133.3

Потребительские цены.

Приросты потребительских цен в январе-феврале 2001-2010гг.

(к декабрю предыдущего года, %)



Изменения потребительских цен

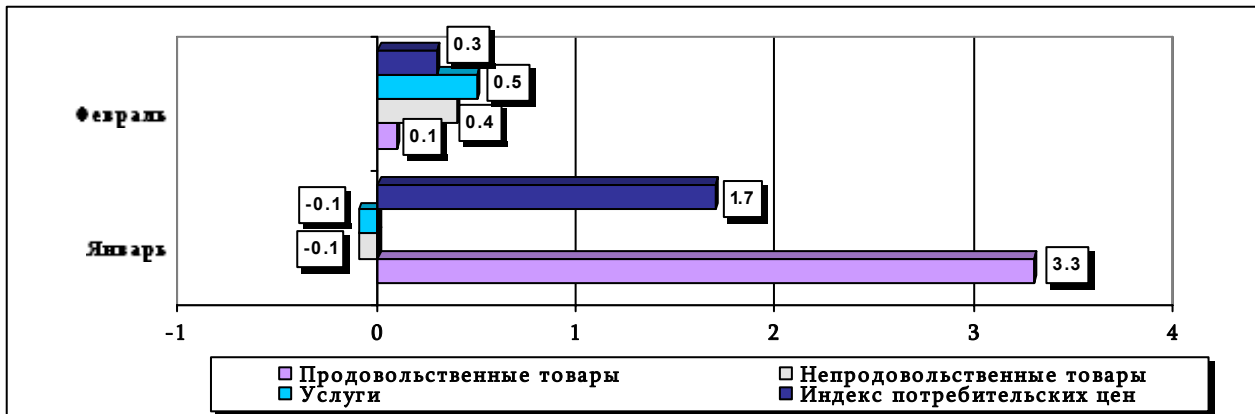
(%)

	Февраль 2010г.				Январь-февраль 2010г. к январю-февралю 2009г.
	к январю 2010г.	к февралю 2009г.	к декабрю 2009г.	к 2005г.	
Индекс потребительских цен	100.3	109.4	102.0	128.3	108.2
<i>в том числе:</i>					
продовольственные товары (вкл. алкогольные напитки и табак)	100.1	106.4	103.4	126.9	104.8
непродовольственные товары	100.4	117.5	100.3	121.0	116.8
Индекс потребительских цен	100.5	110.8	100.5	134.9	110.4

1. РЕАЛЬНЫЙ СЕКТОР

Изменения цен продовольственных (вкл. алкогольные напитки и табак), непродовольственных товаров и тарифов на услуги на потребительском рынке РА в январе-феврале 2010г.

(к предыдущему месяцу, %)



Цены на продовольственные товары.

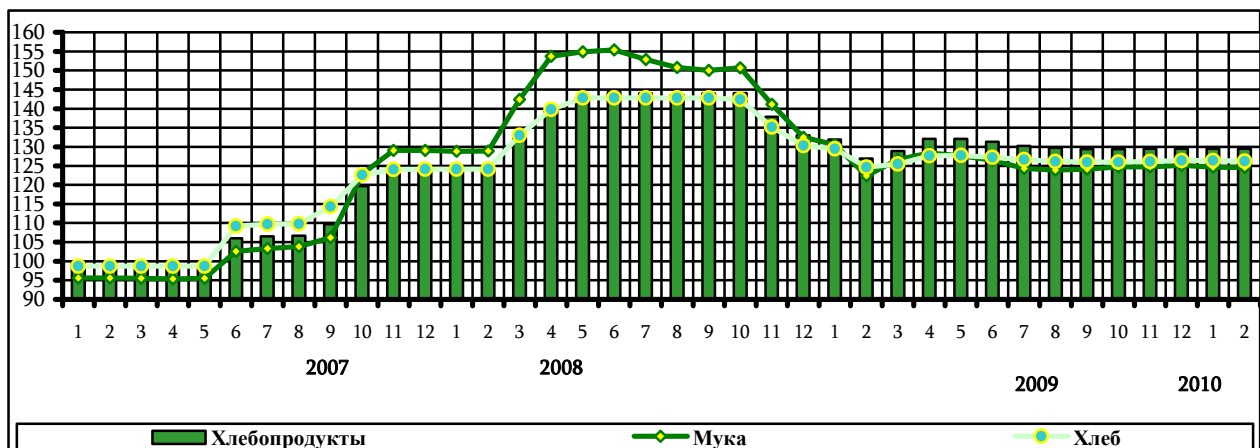
Изменения цен по отдельным группам продовольственных товаров

(%)

	Февраль 2010г.				Январь-февраль 2010г. к январю-февралю 2009г.
	к январю 2010г.	к февралю 2009г.	к декабрю 2009г.	к 2005г.	
Продовольственные товары (вкл. алкогольные напитки и табак)	100.1	106.4	103.4	126.9	104.8
Продовольственные товары	100.2	106.9	103.7	129.9	105.1
хлебопродукты	100.0	102.0	100.0	129.5	100.1
мясопродукты	104.3	111.7	107.7	128.0	108.8
рыбопродукты	95.7	155.0	98.9	264.2	160.3
молочные продукты	99.9	100.1	100.4	112.0	100.4
яйца	103.4	89.8	103.4	95.3	87.7
животные и растительные масла	99.8	109.9	100.1	136.9	106.6
фрукты	95.0	108.9	101.6	140.5	108.1
овощи и картофель	96.7	108.3	121.9	142.0	105.4
сахар	101.8	136.3	101.5	133.8	134.8
кофе, чай, какао	101.1	108.1	100.8	141.6	107.5
кондитерские изделия	100.1	105.1	101.4	112.1	105.0
прочие продукты	99.7	104.8	101.5	136.9	105.0
безалкогольные напитки	98.3	99.1	98.4	117.6	99.9
Алкогольные напитки и табак	100.1	101.5	100.4	102.5	101.6

Изменения цен на хлебопродукты, в том числе на хлеб и муку в 2007-2010гг.

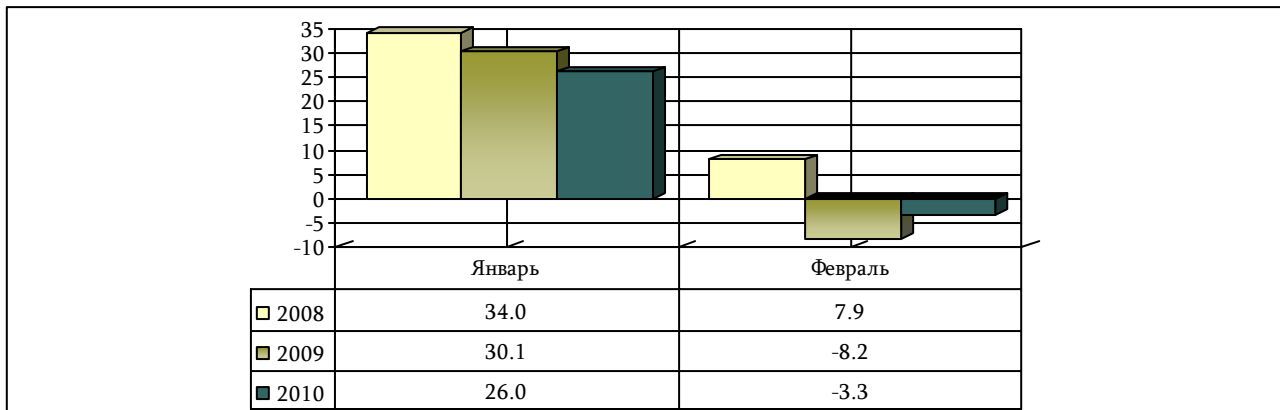
(к 2005г., %)



1. РЕАЛЬНЫЙ СЕКТОР

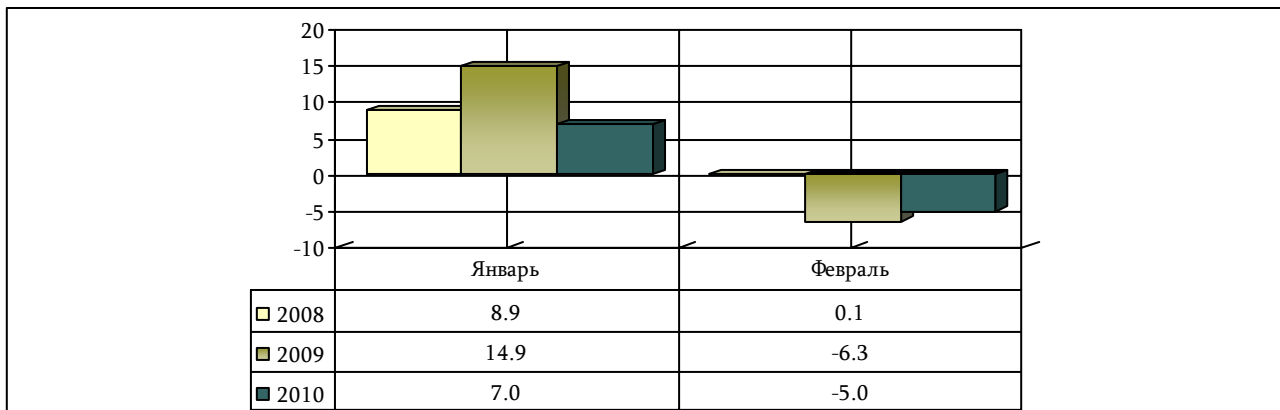
Динамика ценовых изменений на овощи и картофель в январе-феврале 2008-2010гг.

(к предыдущему месяцу, %)



Динамика ценовых изменений на фрукты в январе-феврале 2008-2010гг.

(к предыдущему месяцу, %)



Цены на непродовольственные товары.

Индексы цен на основные группы непродовольственных товаров

(%)

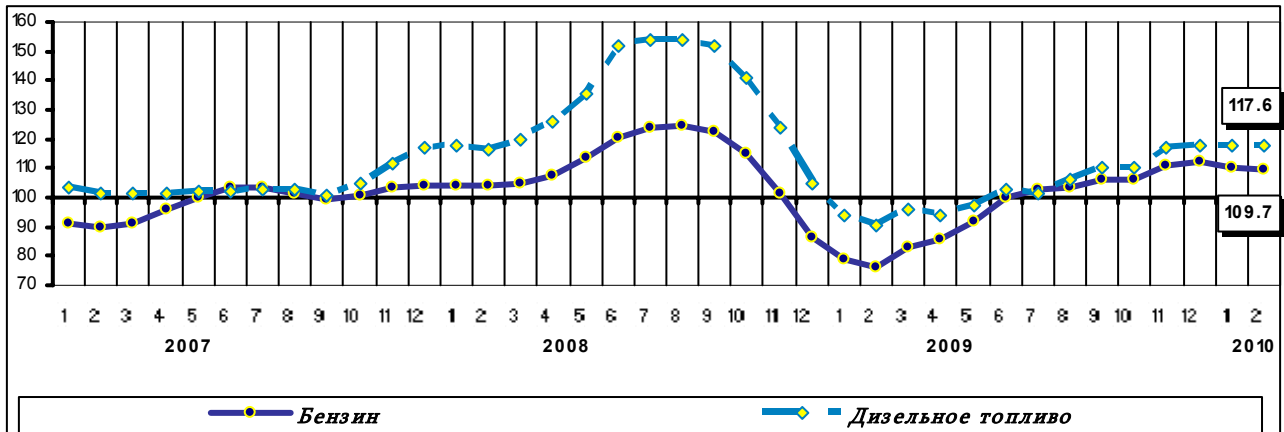
	Февраль 2010г.				Январь-февраль 2010г. к январю- февралю 2009г.
	к январю 2010г.	к февралю 2009г.	к декабрю 2009г.	к 2005г.	
Непродовольственные товары	100.4	117.5	100.3	121.0	116.8
в том числе:					
одежда и ткани	100.3	111.2	100.8	129.2	111.2
горючее	99.9	102.1	102.1	119.5	100.7
мебель	100.6	109.7	100.2	117.8	109.4
ковры	103.1	108.8	103.1	118.6	107.2
текстильные изделия	99.8	103.5	99.4	105.9	103.7
бытовые электротовары	101.9	112.1	102.0	105.5	110.8
кухонные принадлежности	101.6	99.3	102.0	117.3	97.6
моющие средства	99.3	118.2	98.3	131.9	119.2
стройматериалы	100.2	111.1	100.7	128.4	110.9
садово-огородный инвентарь	99.6	106.9	99.2	145.4	107.1
лекарства	100.1	129.3	100.1	117.3	129.2
автомобили личного пользования и горючее	99.8	136.1	98.0	111.4	134.5
культурные товары	100.3	105.4	103.9	92.1	102.4
канцтовары	101.7	131.3	104.4	143.1	130.3
косметические товары	100.7	117.2	101.3	126.8	116.8
ювелирные изделия	106.9	144.1	106.6	200.0	139.9
галантерея	100.3	112.3	100.5	116.4	112.1

1. РЕАЛЬНЫЙ СЕКТОР

В феврале 2010г. по сравнению с январем цены на бензин и дизельное топливо в республике снизились соответственно на 0.2% и 0.1%. В феврале 2010г. по сравнению с февралем 2009г. цены на бензин и дизельное топливо возросли соответственно: на 44.2% и 29.8%, а по сравнению с декабрем 2009г. зафиксировано снижение цен - на 2.3% и 0.3%.

Изменения цен на бензин и дизельное топливо в 2007-2010гг.

(к 2005г.,%)



Тарифы на услуги.

Изменения тарифов на основные виды услуг

(%)

	Февраль 2010г.				Январь-февраль 2010г. к январю-февралю 2009г.
	к январю 2010г.	к февралю 2009г.	к декабрю 2009г.	к 2005г.	
Услуги, всего	100.5	110.8	100.5	134.9	110.4
<i>в том числе:</i>					
бытового характера	100.0	110.1	100.4	136.5	110.2
жилищно-коммунальные	100.2	118.9	100.2	132.0	118.8
здравоохранения	101.7	108.7	101.7	156.5	107.8
транспорта	98.9	114.3	97.5	121.5	114.0
связи	100.0	97.7	100.0	93.6	97.5
культуры	102.1	116.6	99.8	141.5	116.7
образования	100.0	107.5	100.1	130.8	107.4
отдыха	100.0	114.8	103.6	123.8	114.8
общепита	100.9	105.3	103.0	121.2	104.7
юридические и банковские	100.0	100.4	100.0	120.3	100.4

1. РЕАЛЬНЫЙ СЕКТОР

Территориальная специфика потребительских цен на товары и тарифов на услуги населению.

Индексы потребительских цен и тарифов на товары и услуги по наблюдаемым городам в феврале 2010г.

(к предыдущему месяцу, %)

	Индекс потребительских цен	в том числе:					услуги населению
		потребительские товары	из них:				
			продовольственные товары	алкогольные напитки и табак	непродовольственные товары		
РА, всего	100.3	100.2	100.2	100.1	100.4	100.5	
<i>в том числе:</i>							
Ереван	100.3	100.1	100.0	100.0	100.6	100.5	
Гюмри	100.1	99.6	99.4	100.7	100.1	101.2	
Ванадзор	99.9	99.3	98.9	100.7	100.3	101.0	
Вагаршапат	100.3	100.4	100.6	100.3	99.9	99.9	
Талин	100.3	100.4	100.7	100.0	99.7	100.1	
Дилижан	100.3	100.5	100.6	100.0	100.5	99.9	
Раздан, Чаренцаван	100.8	101.0	101.4	100.1	99.8	100.3	
Ехегнадзор	100.7	101.1	101.6	100.3	99.9	99.9	
Маргуни	100.4	100.5	100.8	100.3	99.6	100.3	
Капан	100.8	101.1	101.4	100.6	100.2	100.3	
Арташат	100.7	100.5	100.4	100.3	100.9	101.3	

Средние цены на основные продовольственные товары в наблюдаемых городах по состоянию на 26 февраля или 1 марта 2010г. (усредненный)

(драмов за кг)

	Говядина	Сыр	Масло	Распительное масло, литр	Яйца за десяток	Сахар	Картофель	Репчатый лук	Капуста	Яблоки
РА, всего	1968	1462	2569	649	511	344	110	432	108	400
<i>в том числе:</i>										
Ереван	1958	1456	2807	637	511	342	110	432	109	430
Гюмри	2035	1500	2409	633	529	348	102	413	100	375
Ванадзор	2000	1342	2096	623	525	333	100	454	107	439
Вагаршапат	2000	1400	2325	632	500	341	110	373	100	322
Талин	2000	1700	2500	710	500	350	100	400	80	300
Дилижан	2000	1500	2283	709	515	384	108	438	104	350
Раздан, Чаренцаван	1946	1445	2056	655	500	342	112	435	100	277
Ехегнадзор	2199	1620	2200	750	450	340	120	400	100	320
Маргуни	1800	1400	2200	700	550	350	96	500	85	400
Капан	2000	1575	2242	708	492	351	153	450	116	317
Арташат	2000	1520	2140	680	500	350	120	450	150	400

Индексы цен производителей промышленной продукции.

Индексы цен на продукцию производителей по видам экономической деятельности

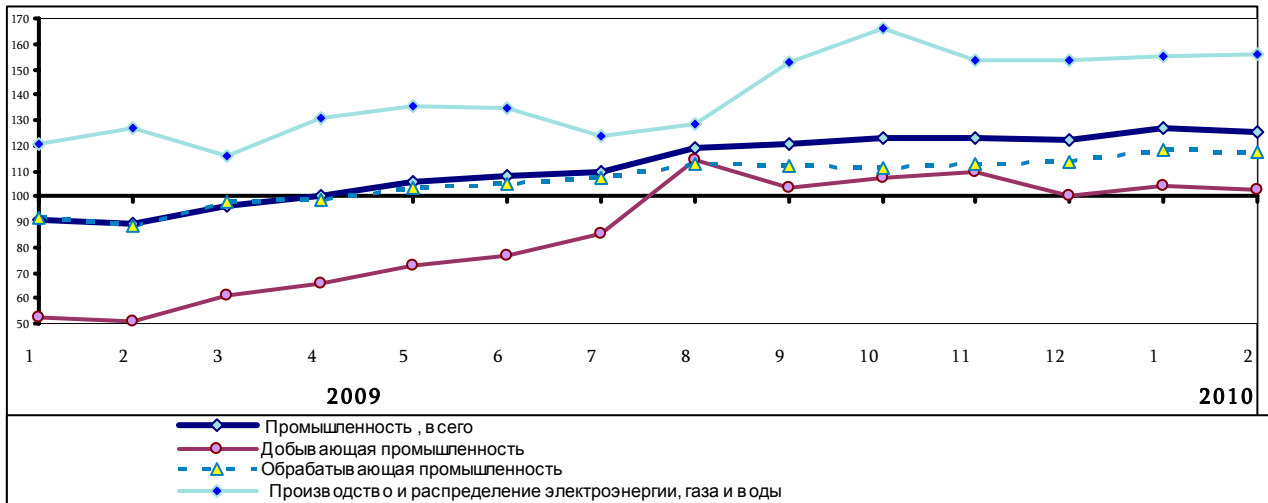
(%)

	Февраль 2010г.			Январь-февраль 2010г. к январю-февралю 2009г.
	к январю 2010г.	к февралю 2009г.	к 2008г.	
Промышленность, всего	99.3	140.5	125.6	139.9
<i>в том числе:</i>				
добывающая промышленность	98.5	201.0	102.3	199.8
обрабатывающая промышленность	99.1	132.6	117.5	131.0
производство и распределение электроэнергии, газа и воды	100.3	122.3	155.6	125.5

1. РЕАЛЬНЫЙ СЕКТОР

Изменения цен на продукцию производителей в Республике Армения за 2009-2010гг.

(к 2008 году, %)



Тарифы на грузовые перевозки.

Изменения тарифов на грузовые перевозки по всем видам транспорта

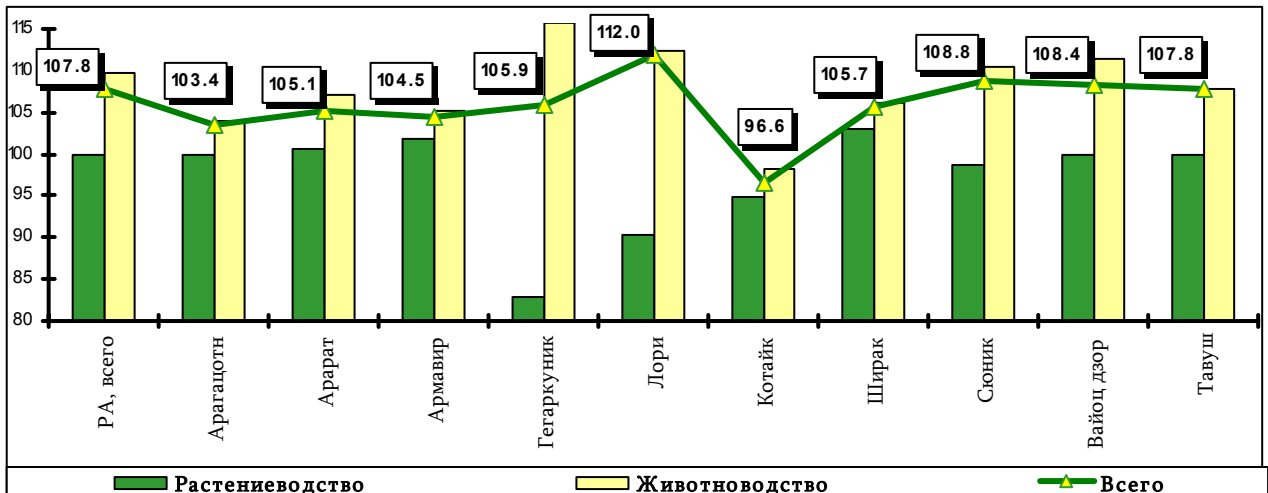
(%)

	Февраль 2010г.			Январь-февраль 2010г. к январю-февралю 2009г.
	к январю 2010г.	к февралю 2009г.	к декабрю 2009г.	
Индекс тарифов грузовых перевозок по всем видам транспорта	99.6	115.4	101.7	115.5
<i>в том числе:</i>				
железнодорожным	98.6	104.7	108.8	105.4
автомобильным	99.7	108.8	100.2	108.7
воздушным	100.0	127.1	99.8	126.9
магистральным трубопроводным транспортом	100.0	119.5	100.0	119.5
<i>Индекс тарифов грузовых перевозок, всего (без магистрального трубопроводного транспорта)</i>	<i>99.3</i>	<i>110.2</i>	<i>103.1</i>	<i>110.4</i>

Цены реализации производителей сельскохозяйственных продуктов и закупочные цены на средства производства сельского хозяйства.

Индексы цен производителей на реализованную сельскохозяйственную продукцию в марзах РА по продуктам растениеводства и животноводства в феврале 2010г.

(к предыдущему месяцу, %)



1. РЕАЛЬНЫЙ СЕКТОР

Средние цены реализации сельскохозяйственных продуктов в РА в феврале 2006-2010гг.

(в драмах)

	Единица измерения	2006г.	2007г.	2008г.	2009г.	2010г.
Зерно	кг	89	100	133	105	114
Ячмень	„ „	103	126	108	102	107
Фасоль	„ „	433	663	744	617	803
Картофель	„ „	120	169	145	71	60
Капуста	„ „	45	61	54	104	52
Морковь	„ „	82	125	81	101	100
Репчатый лук	„ „	203	246	200	...	300
Яблоки	„ „	147	195	213	106	161
Груши	„ „	159	330	376	482	400
Виноград	„ „	...	275	400	...	300
Мед	„ „	2616	2855	2788	2634	2602
Говядина	„ „	1178	1205	1233	1256	1621
Баранина	„ „	1174	1222	1253	1380	2604
Свинина	„ „	1398	1151	1565	2137	2027
Сыр (жирный)	„ „	891	944	977	986	975
Молоко	л	115	124	129	120	127
Мацони	„ „	188	184	202	199	203
Яйца	шт	47	53	50	50	49
Однолетние травы	кг	25	48	34
Многолетние травы	„ „	38	63	48	45	49

Индексы цен производителей на реализованную сельскохозяйственную продукцию и закупочных цен на средства производства сельского хозяйства по марзам

(%)

	Индекс цен производителей на реализованную сельскохозяйственную продукцию			Индекс закупочных цен на средства производства сельского хозяйства		
	Февраль 2010г.		Январь-февраль 2010г. к январю-февралю 2009г.	Февраль 2010г.		Январь-февраль 2010г. к январю-февралю 2009г.
	к январю 2010г.	к февралю 2009г.		к январю 2010г.	к февралю 2009г.	
РА, всего	107.8	116.4	111.4	100.7	115.5	115.6
<i>в том числе:</i>						
Арагацотн	103.4	104.5	105.4	101.3	119.0	118.7
Арагат	105.1	120.4	116.7	100.4	115.4	115.5
Армавир	104.5	112.7	107.2	100.6	110.0	114.7
Гегаркуник	105.9	112.3	107.0	99.8	112.9	112.1
Лори	112.0	113.1	105.8	101.1	113.8	114.6
Котайк	96.6	107.2	102.3	105.5	115.9	111.4
Ширак	105.7	116.6	116.7	99.8	117.3	118.6
Сюник	108.8	117.3	114.0	100.8	114.3	114.2
Вайоц дзор	108.4	113.2	111.7	100.3	120.9	120.6
Тавуш	107.8	111.3	106.4	103.4	112.5	110.3

1. РЕАЛЬНЫЙ СЕКТОР

Индексы цен внешней торговли.

Индексы средних цен (средней стоимости) на экспорт и импорт внешней торговли РА в январе -феврале 2010г. (без гуманитарной помощи)

(к предыдущему году, %)

	Все страны, всего	в том числе:			
		по странам СНГ	по странам не СНГ	в том числе: по странам Евросоюза	
Экспорт					
Январь	100.3	82.0	105.0	111.8	
Февраль	102.2	109.8	100.7	95.7	
Февраль	к 2009г.	119.8	106.8	123.0	127.5
	к февралю 2009г.	119.3	120.9	118.9	121.1
Январь-февраль 2010г. к январю-февралю 2009г.		122.3	111.3	124.9	141.9
Импорт					
Январь	116.5 [◇]	99.1 [◇]	122.2	130.3	
Февраль	85.3	101.3	81.0	75.7	
Февраль	к 2009г.	107.6	114.4	105.5	126.4
	к февралю 2009г.	102.7	127.6	96.4	124.7
Январь-февраль 2010г. к январю-февралю 2009г.		116.7	129.1	113.5	144.6