

## 3. ФИНАНСОВЫЙ СЕКТОР

## 3.1 Основные показатели денежно-кредитной системы

По предварительным данным Центрального банка РА, денежная база по состоянию на 28 февраля 2010г. составила 446783 млн. драмов и по сравнению с предыдущим месяцем уменьшилась на 11271 млн. драмов или на 2.5 %.

Состав денежной базы<sup>1</sup>

(на конец месяца, млн. драмов)

	2010г.	
	январь	февраль
<b>Чистые международные резервы (ЧМР), всего <sup>2</sup></b>	<b>504130</b>	<b>477634</b>
<b>Чистые внутренние активы, всего</b>	<b>-46076</b>	<b>-30850</b>
<i>в том числе:</i>		
Правительство	-173996	-161755
Банки	55338	50253
<i>из них:</i>		
соглашения репо	8027	11255
своп для вовлечения валюты	0	0
вклады (-)	0	0
обратное репо соглашения (-)	0	0
своп для предоставления валюты (-)	-3772	-3786
Ценные бумаги, выпущенные ЦБ	0	0
Прочие чистые активы	72583	80652
<b>Денежная база, всего</b>	<b>458054</b>	<b>446783</b>
<i>в том числе:</i>		
Наличные деньги вне ЦБ	283193	283304
Обязательные резервы (в драмах)	29823	27460
Обязательные резервы (в валюте)	143458	131985
Прочие счета	1580	4033
<i>в том числе:</i>		
прочие счета (в драмах)	1564	4033
прочие счета (в валюте)	16	0

Состав денежной базы<sup>1</sup>

(процентные изменения по отношению к предыдущему месяцу)

	2010г.	
	январь	февраль
<b>Чистые международные резервы (ЧМР), всего <sup>2</sup></b>	<b>-3.7</b>	<b>-5.3</b>
<b>Чистые внутренние активы, всего</b>	<b>-292.4</b>	<b>33.0</b>
<i>в том числе:</i>		
Правительство	-14.1	7.0
Банки	-16.4	-9.2
<i>из них:</i>		
соглашения репо	-74.0	40.2
своп для вовлечения валюты	-	-
вклады(-)	-	-
обратное репо соглашения(-)	-	-
своп для предоставления валюты(-)	0	-0.4

<sup>1</sup> По активным и пассивным агрегатам.<sup>2</sup> ЧМР ЦБ рассчитаны по следующим программным курсам валют: 1 доллар США=385.00 драмов РА, 1SDR=1.5403 долларов США, 1 EUR=1.4182 долларов США, 1 GBP=1.4511 долларов США, 1 RUR=0.0341 долларов США.

### 3. ФИНАНСОВЫЙ СЕКТОР

	2010г.	
	январь	февраль
Ценные бумаги, выпущенные ЦБ	-	-
Прочие чистые активы	-2.6	11.1
<b>Денежная база, всего</b>	<b>-10.5</b>	<b>-2.5</b>
<i>в том числе:</i>		
Наличные деньги вне ЦБ	-11.7	0.0
Обязательные резервы (в драмах)	-26.3	-7.9
Обязательные резервы (в валюте)	-3.5	-8.0
Прочие счета	-16.2	155.2
<i>в том числе:</i>		
прочие счета (в драмах)	-15.2	157.8
прочие счета (в валюте)	-60.1	-99.9

#### Структура денежной базы<sup>1</sup>

(к денежной базе, %)

	2010г.	
	январь	февраль
<b>Чистые международные резервы (ЧМР), всего <sup>2</sup></b>	<b>110.06</b>	<b>106.91</b>
<b>Чистые внутренние активы, всего</b>	<b>-10.06</b>	<b>-6.91</b>
<i>в том числе:</i>		
Правительство	-37.99	-36.20
Банки	12.08	11.25
<i>из них:</i>		
соглашения репо	1.75	2.52
своп для вовлечения валюты	0.00	0.00
вклады(-)	0.00	0.00
обратное репо соглашения(-)	0.00	0.00
своп для предоставления валюты(-)	-0.82	-0.85
Ценные бумаги, выпущенные ЦБ	0.00	0.00
Прочие чистые активы	15.85	18.05
<b>Денежная база, всего</b>	<b>100.00</b>	<b>100.00</b>
<i>в том числе:</i>		
Наличные деньги вне ЦБ	61.83	63.41
Обязательные резервы (в драмах)	6.51	6.15
Обязательные резервы (в валюте)	31.32	29.54
Прочие счета	0.34	0.90
<i>в том числе:</i>		
прочие счета (в драмах)	0.34	0.90
прочие счета (в валюте)	0.00	0.00

По предварительным данным ЦБ РА, денежная масса по состоянию на 28 февраля 2010г. составила 799057<sup>3</sup> млн. драмов и по сравнению с предыдущим месяцем увеличилась на 19232 млн. драмов или на 2.5 %.

<sup>1</sup> По активным и пассивным агрегатам.

<sup>2</sup> ЧМР ЦБ рассчитаны по следующим программным курсам валют: 1 доллар США=385.00 драмов РА, 1SDR=1.5403 долларов США, 1 EUR=1.4182 долларов США, 1 GBP=1.4511 долларов США, 1 RUR=0.0341 долларов США.

<sup>3</sup> С учетом начисленных процентов и счетов.

### 3. ФИНАНСОВЫЙ СЕКТОР

#### Структура денежной массы<sup>1</sup>

(на конец месяца, млн. драмов)

	2010г.	
	январь	февраль
<b>Чистые внешние активы (ЧВА), всего<sup>2</sup></b>	<b>356728</b>	<b>345911</b>
<b>Чистые внутренние активы, всего</b>	<b>423097</b>	<b>453146</b>
<i>в том числе:</i>		
Правительство	-154703	-149628
Экономика	762526	779660
<i>в том числе:</i>		
Организации	399878	408794
домашние хозяйства	341677	348684
некоммерческие организации	10393	10582
прочие финансовые организации	10578	11600
Прочие чистые активы	-184726	-176886
<b>Денежная масса, всего</b>	<b>779825</b>	<b>799057</b>
<i>в том числе:</i>		
Наличные деньги вне банковской системы	252619	254158
Вклады до востребования (в драмах)	97378	103782
Срочные вклады (в драмах)	62707	60325
Вклады в иностранной валюте	367122	380792
<b>Денежный мультипликатор</b>	<b>1.70</b>	<b>1.79</b>

#### Структура денежной массы<sup>1</sup>

(процентные изменения по отношению к предыдущему месяцу)

	2010г.	
	январь	февраль
<b>Чистые внешние активы (ЧВА), всего<sup>2</sup></b>	<b>0.1</b>	<b>-3.0</b>
<b>Чистые внутренние активы, всего</b>	<b>-7.7</b>	<b>7.1</b>
<i>в том числе:</i>		
Правительство	-22.5	3.3
Экономика	-1.5	2.2
<i>в том числе:</i>		
Организации	-1.4	2.2
домашние хозяйства	-1.2	2.1
некоммерческие организации	-4.0	1.8
прочие финансовые организации	-13.1	9.7
Прочие чистые активы	2.5	4.2
<b>Денежная масса, всего</b>	<b>-4.3</b>	<b>2.5</b>
<i>в том числе:</i>		
Наличные деньги вне банковской системы	-10.6	0.6
Вклады до востребования (в драмах)	-6.7	6.6
Срочные вклады (в драмах)	-2.1	-3.8
Вклады в иностранной валюте	0.8	3.7

<sup>1</sup> По активным и пассивным агрегатам. Включены показатели ЦБ РА, коммерческих банков и кредитных организаций. Данные пересмотрены, так как расширился подсектор депозитных организаций, включая коммерческие организации.

<sup>2</sup> ЧМР ЦБ рассчитаны по следующим программным курсам валют: 1 доллар США=385.00 драмов РА, 1SDR=1.5403 долларов США, 1 EUR=1.4182 долларов США, 1 GBP=1.4511 долларов США, 1 RUR=0.0341 долларов США.

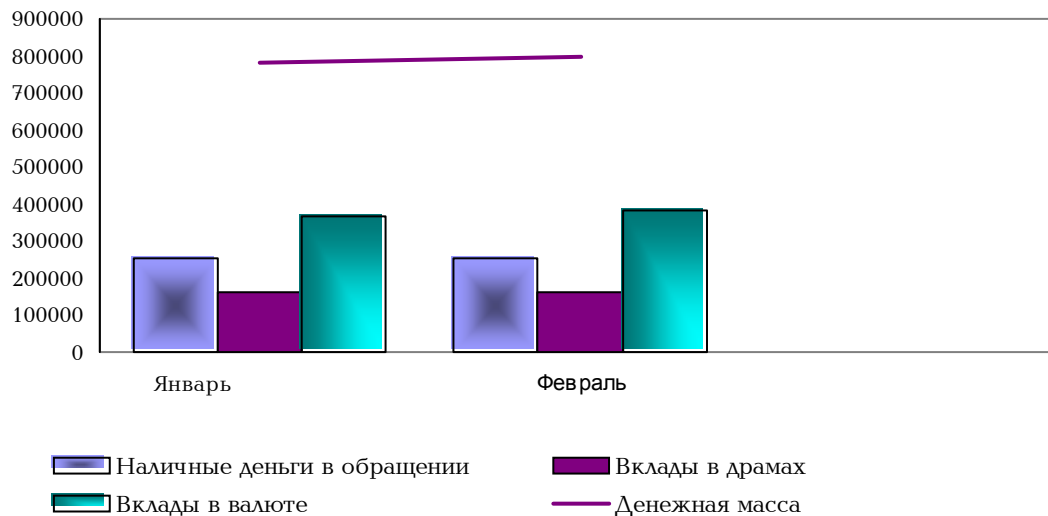
Структура денежной массы<sup>1</sup>

(к денежной массе, %)

	2010г.	
	январь	февраль
<b>Чистые внешние активы (ЧВА), всего<sup>2</sup></b>	<b>45.74</b>	<b>43.29</b>
<b>Чистые внутренние активы, всего</b>	<b>54.26</b>	<b>56.71</b>
<i>в том числе:</i>		
Правительство	-19.84	-18.73
Экономика	97.78	97.57
<i>в том числе:</i>		
организации	51.28	51.16
домашние хозяйства	43.81	43.64
некоммерческие организации	1.33	1.32
прочие финансовые организации	1.36	1.45
Прочие чистые активы	-23.69	-22.14
<b>Денежная масса, всего</b>	<b>100.00</b>	<b>100.00</b>
<i>в том числе:</i>		
Наличные деньги вне банковской системы	32.39	31.81
Вклады до востребования (в драмах)	12.49	12.99
Срочные вклады (в драмах)	8.04	7.55
Вклады в иностранной валюте	47.08	47.66

## Динамика агрегатов денежной массы на 2010 г

(на конец месяца, млн. драмов)



<sup>1</sup> По активным и пассивным агрегатам. Включены показатели ЦБ РА, коммерческих банков и кредитных организаций. Данные пересмотрены, так как расширился подсектор депозитных организаций, включая коммерческие организации.

<sup>2</sup> ЧМР ЦБ рассчитаны по следующим программным курсам валют: 1 доллар США=385.00 драмов РА, 1SDR=1.5403 долларов США, 1 EUR=1.4182 долларов США, 1 GBP=1.4511 долларов США, 1 RUR=0.0341 долларов США.

### 3. ФИНАНСОВЫЙ СЕКТОР

#### Процентные ставки финансового рынка

(%)

	2010г.	
	январь	февраль
Процентные ставки операций коммерческих банков		
кредиты <sup>1</sup>	19.07	19.88
вклады <sup>1</sup>	7.79	8.56
Процентные ставки операций РЕПО ЦБ РА	5.50	6.00

#### Состав кредитных вложений коммерческих банков<sup>2</sup>

(на конец месяца, млн. драмов)

		31.01.10 г .	28.02.10г.
1	<b>Кредиты, всего</b>	<b>736780</b>	<b>754984</b>
1.1	<b>Кредитные вложения</b>	<b>706237</b>	722044
1.1.1	Кредиты в валюте	358086	373307
1.1.1.1	краткосрочные	74990	75511
1.1.1.2	долгосрочные	283096	297796
1.1.2	Кредиты в драмах	348151	348737
1.1.2.1	краткосрочные	81072	82007
1.1.2.2	долгосрочные	267079	266730
1.2	<b>Продленные кредиты банков</b>	<b>25197</b>	<b>27861</b>
1.2.1	краткосрочные	24561	27075
1.2.2	долгосрочные	636	785
1.3	<b>Просроченные кредиты банков</b>	<b>5346</b>	<b>5079</b>
1.3.1	краткосрочные	5331	5049
1.3.2	долгосрочные	16	30

#### Структура кредитных вложений коммерческих банков<sup>2</sup>

(на конец месяца, к итогу, %)

		31.01.10 г .	28.02.10г.
1	<b>Кредиты, всего</b>	<b>100.00</b>	<b>100.00</b>
1.1	<b>Кредитные вложения</b>	<b>95.85</b>	<b>95.64</b>
1.1.1	Кредиты в валюте	48.60	49.45
1.1.1.1	краткосрочные	10.18	10.00
1.1.1.2	долгосрочные	38.42	39.44
1.1.2	Кредиты в драмах	47.25	46.19
1.1.2.1	краткосрочные	11.00	10.86
1.1.2.2	долгосрочные	36.25	35.33
1.2	<b>Продленные кредиты банков</b>	<b>3.42</b>	<b>3.69</b>
1.2.1	краткосрочные	3.33	3.59
1.2.2	долгосрочные	0.09	0.10
1.3	<b>Просроченные кредиты банков</b>	<b>0.73</b>	<b>0.67</b>
1.3.1	краткосрочные	0.72	0.67
1.3.2	долгосрочные	0.00	0.00

<sup>1</sup> Для предоставленных только в национальной валюте кредитов и привлеченных вкладов (без межбанковского рынка) рассчитаны со сроком от 16 дней до 1 года.

<sup>2</sup> Учтены показатели тех депозитных организаций, характер обязательств которых соответствует принципам определения денег, т.е. нет ограничений по распоряжению средств со стороны вкладчиков.

### 3. ФИНАНСОВЫЙ СЕКТОР

#### Количество обслуживаемых лиц в банковской системе РА и количество их счетов<sup>1</sup>

(на конец месяца, млн. драмов)

	декабрь 2009г.	январь 2010г.
Количество посетителей, всего	1135733	1125523
<i>в том числе:</i>		
юридические лица	59612	58791
физические лица	1076121	1066732
Количество счетов, всего	1541677	1528557
<i>в том числе:</i>		
юридические лица	116215	114509
физические лица	1425462	14144048
Объединенные счета "ВТБ-Армения банк" ЗАО	37	37
Количество посетителей, охваченных в объединенных счетах "ВТБ-Армения банк" ЗАО	3469462	3469462

Остатки вкладов в банках, привлеченных от населения, по состоянию на 28 февраля 2010 года составили 302157 млн. драмов и по сравнению с предыдущим месяцем увеличилась на 8536 млн. драмов или на 2.9%, а по сравнению с соответствующим периодом 2009г. увеличились на 99363 млн. драмов или на 49.0%, при этом остатки срочных вкладов, привлеченных от населения, составили 223893 млн. драмов и по сравнению с предыдущим месяцем увеличилась на 7006 млн. драмов или на 3.2%, а по сравнению с соответствующим периодом 2009г. увеличились на 69486 млн. драмов или 45.0 %.

#### Вклады коммерческих банков по секторам экономики<sup>2</sup>

(на конец месяца, млн. драмов)

	Вклады	2010г.	
		январь	февраль
<b>1</b>	<b>От нерезидентов<sup>3</sup></b>	<b>120876</b>	<b>118801</b>
1.1	В иностранной валюте	113490	111324
1.2	В драмах	7386	7477
<b>2</b>	<b>От резидентов</b>	<b>528646</b>	<b>545624</b>
<b>2.1</b>	<b>В драмах</b>	<b>158961</b>	<b>160569</b>
2.1.1	До востребования (включая счета)	97628	101894
2.1.1.1	От предприятий	57341	59453
2.1.1.1.1	частные	46723	48420
2.1.1.1.2	с участием государства	10617	11033
2.1.1.2	От домашних хозяйств	27781	29858
2.1.1.3	От некоммерческих организаций	8246	9858
2.1.1.4	От других финансовых организаций	4260	2725
2.1.2	Срочные	61332	58675
2.1.2.1	От предприятий	12392	9586
2.1.2.1.1	частные	9115	6339
2.1.2.1.2	с участием государства	3277	3246
2.1.2.2	От домашних хозяйств	37644	37995
2.1.2.3	От некоммерческих организаций	5420	5086
2.1.2.4	От других финансовых организаций	5877	6008

<sup>1</sup> Не включены посетители, охваченные в объединенных счетах и количество их счетов.

<sup>2</sup> Не включены накопленные проценты.

<sup>3</sup> Включены вклады до востребования (включая счета) и срочные вклады предприятий-нерезидентов, домашних хозяйств, организаций, деятельность которых не преследует получение прибыли и небанковских финансовых организаций.

### 3. ФИНАНСОВЫЙ СЕКТОР

	Вклады	2010г.	
		январь	февраль
1.2.5	Обязательства по договорам РЕПО соглашений с резидентами реального сектора	0	0
<b>2.2</b>	<b>В иностранной валюте</b>	<b>369685</b>	<b>385055</b>
2.2.1	До востребования (включая счета)	115446	122343
2.2.1.1	От предприятий	57829	62795
2.2.1.1.1	частные	53936	57023
2.2.1.1.2	с участием государства	3892	5773
2.2.1.2	От домашних хозяйств	48954	48405
2.2.1.3	От некоммерческих организаций	6556	8241
2.2.1.4	От других финансовых организаций	2108	2902
2.2.2	Срочные	254239	262712
2.2.2.1	От предприятий	48084	48040
2.2.2.1.1	частные	47367	47234
2.2.2.1.2	с участием государства	716	806
2.2.2.2	От домашних хозяйств	179243	185898
2.2.2.3	От некоммерческих организаций	11255	11959
2.2.2.4	От других финансовых организаций	15658	16815
2.2.2.5	Вклады в виде сертификатов	0	0
<b>ВСЕГО ВКЛАДЫ</b>		<b>649521</b>	<b>664425</b>

#### Кредиты коммерческих банков по секторам экономики<sup>1</sup>

(на конец месяца, млн. драмов)

	Кредиты	2010г.	
		январь	февраля
<b>1</b>	<b>Нерезидентам<sup>2</sup></b>	<b>20593</b>	<b>21802</b>
1.1	в драмах	10965	10967
1.2	в иностранной валюте	9628	10835
<b>2</b>	<b>Резидентам</b>	<b>704627</b>	<b>721359</b>
<b>2.1</b>	<b>В драмах</b>	<b>346290</b>	<b>350171</b>
2.1.1	Предприятиям	124551	124797
2.1.1.1	частные	120740	121151
2.1.1.2	с участием государства	3812	3646
2.1.2	Домашним хозяйствам <sup>3</sup>	209132	211234
2.1.3	Некоммерческим организациям	453	446
2.1.4	Другим финансовым организациям	12154	13694
<b>2.2</b>	<b>В иностранной валюте</b>	<b>358337</b>	<b>371188</b>
2.2.1	Предприятиям	252498	261510
2.2.1.1	частные	247515	256172
2.2.1.2	с участием государства	4983	5338
2.2.2	Домашним хозяйствам <sup>3</sup>	95061	98954
2.2.3	Некоммерческим организациям	9732	9928
2.2.4	Другим финансовым организациям	1046	797
<b>ВСЕГО КРЕДИТЫ</b>		<b>725221</b>	<b>743161</b>

<sup>1</sup> Не включены накопленные проценты. В кредиты включены факторинговые и лизинговые операции и соглашения РЕПО.

<sup>2</sup> Включены кредиты, предоставленные предприятиям-нерезидентам, организациям, домашним хозяйствам, небанковским финансовым организациям.

<sup>3</sup> Включая кредиты, предоставленные сотрудникам банка и лицам связанным с банком .

### 3. ФИНАНСОВЫЙ СЕКТОР

#### Кредиты кредитных организаций по секторам экономики

(на конец месяца, млн. драмов)

	Кредиты <sup>1</sup>	2010г.	
		январь	февраля
<b>1</b>	<b>Нерезидентам<sup>2</sup></b>	<b>376</b>	<b>382</b>
1.1	в драмах	17	17
1.2	в иностранной валюте	359	366
<b>2</b>	<b>Резидентам</b>	<b>49102</b>	<b>49889</b>
<b>2.1</b>	<b>В драмах</b>	<b>26908</b>	<b>27903</b>
2.1.1	Предприятиям	5472	5370
2.1.1.1	Частные	5222	5370
2.1.1.2	с участием государства	250	0
2.1.2	Домашним хозяйствам <sup>3</sup>	21380	22478
2.1.3	Некоммерческим организациям	41	41
2.1.4	Другим финансовым организациям	15	15
<b>2.2</b>	<b>В иностранной валюте</b>	<b>22194</b>	<b>21986</b>
2.2.1	Предприятиям	10967	10737
2.2.1.1	частные	10967	10737
2.2.1.2	с участием государства	0	0
2.2.2	Домашним хозяйствам <sup>3</sup>	11087	11107
2.2.3	Некоммерческим организациям	136	138
2.2.4	Другим финансовым организациям	4	4
<b>ВСЕГО КРЕДИТЫ</b>		<b>49478</b>	<b>50272</b>

#### Кассовое обращение в банковской системе РА

(млн. драмов)

	2010г. <sup>4</sup>	
	февраль	январь-февраль.
Поступления	285277.6	522822.5
Расходы	298228.5	544570.5
Превышение расходов над поступлениями	12950.9	21748.0

<sup>1</sup> Не включены накопленные проценты. В кредиты включены факторинговые и лизинговые операции и соглашения РЕПО.

<sup>2</sup> Включены кредиты, предоставленные предприятиям-нерезидентам, организациям, домашним хозяйствам, небанковским финансовым организациям.

<sup>3</sup> Включая кредиты, предоставленные сотрудникам кредитных организаций и лицам связанным с кредитными организациями.

<sup>4</sup> Включено внутреннее кассовое обращение.