

1.4. Показатели рынка труда

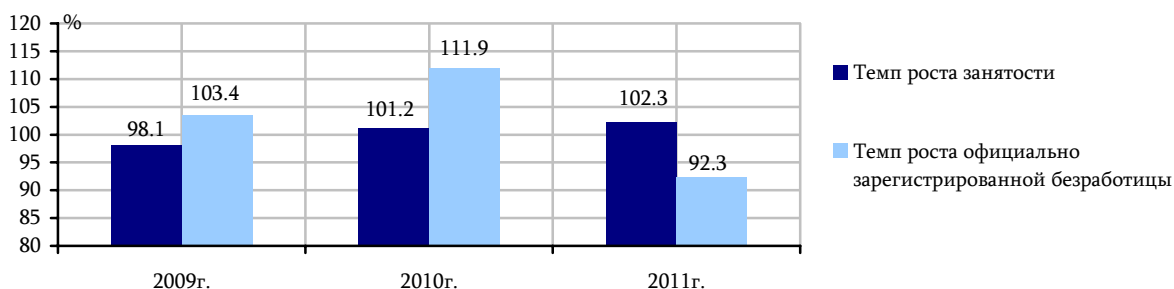
1.4.1. Занятость

Состав экономически активного населения, январь-февраль

(в среднем за период, тыс. человек)

	Занятые	Официально зарегистрированные безработные ¹
2009г.	1062.0	75.5
2010г.	1074.6 ²	84.5
2011г.	1099.8 ²	78.0

(январь-февраль)



Предложение рабочей силы, 2011г.

(на конец месяца)

	Ищущие работу		из них: незанятые		из них: безработные	
	всего, тыс. человек	к соответствующему месяцу 2010г., %	всего, тыс. человек	к соответствующему месяцу 2010г., %	всего, тыс. человек	к соответствующему месяцу 2010г., %
Январь	92.7	92.5	79.6	91.9	78.0	91.9
Февраль	92.6	92.9	78.7	92.3	77.2	92.3

Предложение рабочей силы среди женщин, 2011г.

(на конец месяца)

	Женщины, ищущие работу		из них: незанятые		из них: безработные	
	всего, тыс. человек	к соответствующему месяцу 2010г., %	всего, тыс. человек	к соответствующему месяцу 2010г., %	всего, тыс. человек	к соответствующему месяцу 2010г., %
Январь	60.9	91.3	55.6	91.4	54.6	91.3
Февраль	60.6	91.5	54.8	91.6	53.9	91.7

Предложение рабочей силы по марзам РА и г. Ереван, на конец февраля 2011г.

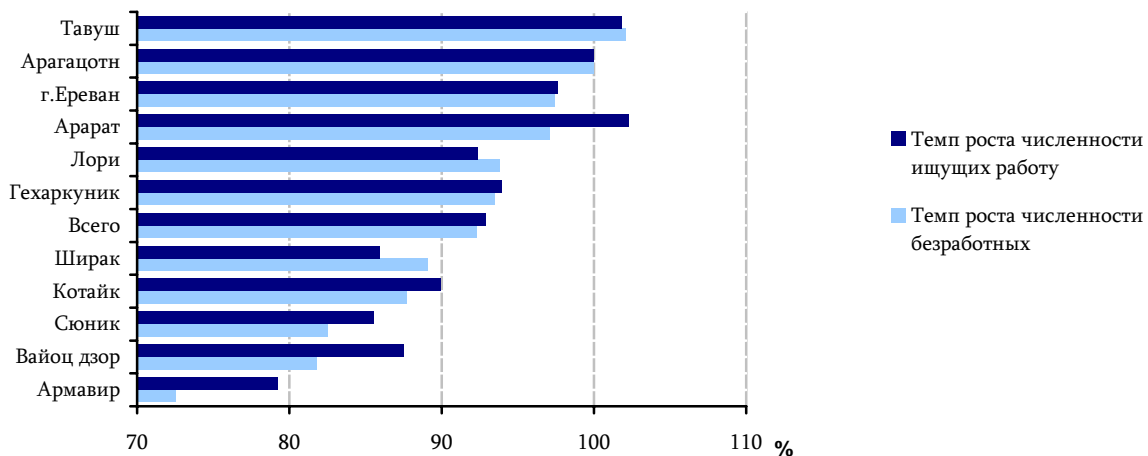
(тыс. человек)

	Ищущие работу			из них: незанятые			из них: безработные		
	всего	из них: молодежь, лет		всего	из них: молодежь, лет		всего	из них: молодежь, лет	
		16-24	25-30		16-24	25-30		16-24	25-30
Всего	92.6	8.0	12.1	78.7	5.7	9.5	77.2	5.6	9.3
г. Ереван	28.8	1.2	3.0	26.4	1.0	2.6	26.2	1.0	2.5
Арагацотн	2.5	0.4	0.4	1.4	0.2	0.2	1.4	0.1	0.2
Арагат	4.4	0.5	0.6	3.3	0.2	0.4	3.3	0.2	0.4
Армавир	3.8	0.3	0.5	3.0	0.2	0.3	2.9	0.2	0.3
Гегаркуник	7.7	0.6	1.2	5.9	0.4	0.9	5.8	0.3	0.8
Лори	12.2	1.4	1.8	10.7	1.1	1.5	10.5	1.1	1.5
Котайк	8.0	0.7	1.1	7.2	0.5	0.9	7.1	0.5	0.9
Ширак	11.0	1.4	1.5	9.5	1.0	1.2	9.0	0.9	1.1
Сюник	7.1	0.7	1.0	5.4	0.4	0.7	5.2	0.4	0.7
Вайоц дзор	1.4	0.2	0.2	1.0	0.1	0.1	0.9	0.1	0.1
Тавуш	5.7	0.7	0.9	4.9	0.6	0.8	4.9	0.6	0.8

¹ По данным агентства "Государственная служба занятости" Министерства труда и социальных вопросов РА.² Оценка.

1. РЕАЛЬНЫЙ СЕКТОР

(на конец февраля)



Предложение рабочей силы по марзам РА, районам и г. Еревану, на конец февраля 2011г.

(человек)

	Ищущие работу	из них: безработные		Ищущие работу	из них: безработные
Всего	92580	77202			
г. Ереван	28780	26184	Лори	12224	10510
Ачарняк	3577	3155	Туманян	1451	1142
Аван	1386	1237	Спитак	1635	1221
Арабкир	1778	1730	Степанаван	2939	2506
Давташен	1752	1679	Ташир	508	379
Эребуни	4104	3651	г. Ванадзор	5691	5262
Кентрон	2715	2483	Котайк	7988	7100
Малатия-Себастья	4563	4204	Абовян	2856	2496
Нор Норк	2479	2170	Раздан	4220	3789
Шенгавит	4307	3921	Наири	912	815
Канакер-Зейтун	2119	1954	Ширак	10972	8982
Арагацотн	2483	1374	Амасия	152	104
Аштарак	1228	977	Ани	551	303
Апаран	365	138	Ашотск	377	175
Арагац	500	140	Артик	861	533
Талин	390	119	г. Гюмри	9031	7867
Арарат	4392	3259	Сюник	7131	5244
Арарат	1783	1326	Горис	2876	2026
Арташат	1348	931	Капан	2165	1738
Масис	1261	1002	Мегри	729	457
Армавир	3797	2924	Сисиан	1361	1023
Армавир	1386	1090	Вайоц Дзор	1397	947
Баграмян	1077	726	Ехеградзор	438	258
Вагаршапат	1334	1108	Вайк	959	689
Гехаркуник	7726	5776	Тавуш	5690	4902
Гавар	1946	1330	Иджеван	1598	1269
Чамбарак	288	250	Ноемберян	765	589
Маргуни	1595	1023	Тавуш	801	613
Севан	2112	2001	г. Дилижан	2526	2431
Варденис	1785	1172			

1.РЕАЛЬНЫЙ СЕКТОР

Численность трудоустроенных, 2011г.

(на конец месяца)

	Всего, человек	К соответствующему месяцу 2010г., %	К численности, ищущих работу, %
Январь	631	114.3	0.7
Февраль	824	83.8	0.9

Нагрузка вакантных рабочих мест 2011г.

(на конец месяца)

	Потребность в рабочей силе		Численность незанятых в расчете на одно вакантное рабочее место		
	человек	к соответствующему месяцу 2010г., %	человек	к предыдущему месяцу, %	к соответствующему месяцу 2010г., %
Январь	742	104.2	107	125.9	87.7
Февраль	833	144.9	94	87.9	63.5

Численность лиц охваченных в ежегодных государственных программах, регулирующих занятость, по видам программ, 2011г.

(на конец месяца)

	Январь				Февраль			
	всего, человек	жен-щины	из них: молодежь, лет		всего, человек	жен-щины	из них: молодежь, лет	
			16-24	25-30			16-24	25-30
Численность лиц, охваченные в программах, всего	19537	13082	828	2092	18956	12874	792	2085
<i>в том числе:</i>								
охваченные в профессиональных обучающих программах	419	319	152	99	273	188	95	56
получающие финансовое содействие для государственной регистрации, с целью занятия предпринимательской деятельностью	0	0	0	0	11	2	1	0
охваченные в программах частичной компенсации заработной платы неконкурентоспособных групп, с целью трудоустройства, на рынке труда	204	120	9	25	198	118	9	25
охваченные в общественных работах	0	0	0	0	0	0	0	0
командированные на работу в другие местности	15	10	6	0	15	10	6	0
получающие пособие по безработице	18899	12633	661	1968	18459	12556	681	2004

Численность безработных, получающих пособие и средний размер пособия по безработице

	Численность безработных, получающие пособие на конец месяца, тыс. человек		Средний размер пособия, драм	
	2010г.	2011г.	2010г.	2011г.
Январь	26.3	18.9	16802	17880
Февраль	26.1	18.5	16448	17712