

1.4.2. Оплата труда

Среднемесячная номинальная заработная плата по видам экономической деятельности, 2011г.

	Номинальная средняя заработная плата, драм	
	январь	к соответствующему месяцу 2010г., %
Всего	105273	105.7
Сельское хозяйство, лесное хозяйство и рыболовство	69555	94.2
Горнодобывающая промышленность и разработка карьеров	215134	118.1
Обрабатывающая промышленность	102644	99.0
Снабжение электроэнергией, газом, паром и кондиционированным воздухом	145767	99.6
Водоснабжение, канализация, обработка отходов и получение вторичного сырья	102953	109.8
Строительство	134409	116.1
Оптовая и розничная торговля; ремонт автомобилей и мотоциклов	86713	104.7
Перевозки и складское хозяйство	98924	105.4
Организация проживания и общественного питания	77885	95.0
Информация и связь	238034	110.0
Финансовая и страховая деятельность	267518	106.1
Операции с недвижимым имуществом	82688	95.7
Профессиональная, научная и техническая деятельность	95435	104.9
Административная и вспомогательная деятельность	93108	93.2
Государственное управление и оборона; обязательное социальное обеспечение	109622	100.7
Образование	76476	102.4
Здравоохранение и социальное обслуживание населения	74425	114.8
Культура, развлечения и отдых	60583	104.9
Предоставление прочих видов услуг	73393	95.5

(январь)

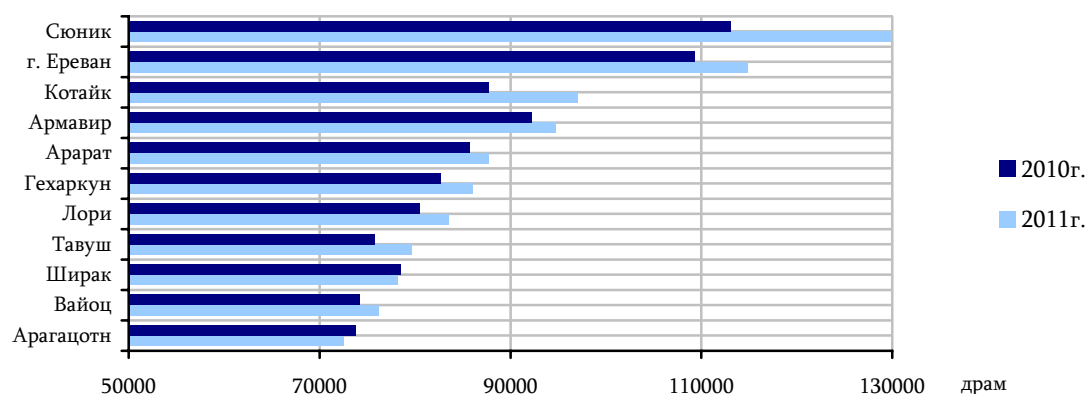


1. РЕАЛЬНЫЙ СЕКТОР

Среднемесячная номинальная заработная плата по марзам РА и г. Ереван, январь 2011г.

	Номинальная средняя заработная плата, драм	К итогу, %	К соответствующему месяцу 2009г., %	К установленной минимальной заработной плате, в разах
Всего	105273	100	105.7	3.2
г. Ереван	114843	109.1	105.0	3.5
Арагацотн	72569	68.9	98.3	2.2
Арарат	87749	83.4	102.3	2.7
Армавир	94693	89.9	102.6	2.9
Гегаркуник	86099	81.8	104.1	2.6
Лори	83567	79.4	103.8	2.6
Котайк	97028	92.2	110.6	3.0
Ширак	78177	74.3	99.6	2.4
Сюник	129961	123.5	114.9	4.0
Вайоц дзор	76239	72.4	102.7	2.3
Тавуш	79705	75.7	105.2	2.5

(январь)



Среднемесячная номинальная заработная плата по видам валют (по курсу ЦБ РА), 2011г.

	Драм	К предыдущему месяцу, %	К соответствую- щему месяцу 2010г., %	Доллар США	К предыдущему месяцу, %	К соответствующему месяцу 2010г., %
Январь [♦]	105273	77.0	105.7	288	76.1	109.4
Февраль ¹	108220	102.8	105.7	296	102.8	110.2

	Евро	К предыдущему месяцу, %	К соответствую- щему месяцу 2010г., %	Рубль РФ	К предыдущему месяцу, %	К соответствующему месяцу 2010г., %
Январь [♦]	216	75.1	116.5	8657	74.1	110.2
Февраль ¹	217	100.7	110.4	8671	100.2	106.9

Среднемесячная номинальная заработная плата в социальной сфере²

	2010г., драм	2011г., драм	Темп роста, %
Январь	71031	74897	105.4

¹ Оценка.

² Включены отрасли здравоохранения, образования, культуры и искусства.

1. РЕАЛЬНЫЙ СЕКТОР

Среднемесячная номинальная заработная плата по секторам экономики и видам экономической деятельности, январь 2011г.

(драм)

	Всего	Государственный	Негосударственный	К соответствующему месяцу 2010г., %		
				всего	государственный	негосударственный
Всего	105273	84370	130839	105.7	104.0	103.2
Сельское хозяйство, лесное хозяйство и рыболовство	69555	53675	82305	94.2	103.7	91.4
Горнодобывающая промышленность и разработка карьеров	215134	-	215134	118.1	-	118.1
Обрабатывающая промышленность	102644	56883	103711	99.0	87.5	99.4
Снабжение электроэнергией, газом, паром и кондиционированным воздухом	145767	204581	138651	99.6	102.9	98.6
Водоснабжение, канализация, обработка отходов и получение вторичного сырья	102953	81611	108873	109.8	148.8	105.5
Строительство	134409	123405	134786	116.1	91.3	118.1
Оптовая и розничная торговля; ремонт автомобилей и мотоциклов	86713	-	86713	104.7	-	104.6
Перевозки и складское хозяйство	98924	119015	77276	105.4	111.8	104.2
Организация проживания и общественного питания	77885	-	77885	95.0	-	93.9
Информация и связь	238034	95035	276908	110.0	106.0	107.3
Финансовая и страховая деятельность	267518	277036	266848	106.1	97.8	106.9
Операции с недвижимым имуществом	82688	73399	84962	95.7	81.0	102.8
Профессиональная, научная и техническая деятельность	95435	69623	173802	104.9	97.5	101.2
Административная и вспомогательная деятельность	93108	63138	111802	93.2	96.9	83.7
Государственное управление и оборона; обязательное социальное обеспечение	109622	109703	61153	100.7	100.8	...
Образование	78476	76101	86057	105.1	101.9	114.9
Здравоохранение и социальное обслуживание населения	74425	69204	92687	114.8	110.6	126.8
Культура, развлечения и отдых	60583	55974	80908	104.9	106.3	94.0
Предоставление прочих видов услуг	73393	63390	74374	95.5	113.0	94.0

Среднемесячная номинальная заработная плата по секторам экономики

(драм)

	Всего		Государственный		Негосударственный	
	2010г.	2011г.	2010г.	2011г.	2010г.	2011г.
Январь	99553	105273 [♦]	81114	84370 [♦]	126829	130839 [♦]
Февраль	102372	108220 ¹	85713	89180 ¹	126846	131510 ¹

¹ Оценка.

1. РЕАЛЬНЫЙ СЕКТОР

Среднемесячная номинальная заработная плата по видам экономической деятельности и отдельным группам работников, январь 2011 г.

драмов

	Средняя заработная плата работающих по совместительству	Средняя заработная плата работающих по подрядному или гражданско-правовому договору
Всего	80077	107797
Сельское хозяйство, лесное хозяйство и рыболовство	-	-
Горнодобывающая промышленность и разработка карьеров	99587	202959
Обрабатывающая промышленность	79448	176437
Снабжение электроэнергией, газом, паром и кондиционированным воздухом	188063	302367
Водоснабжение, канализация, обработка отходов и получение вторичного сырья	53833	49878
Строительство	106351	124648
Оптовая и розничная торговля; ремонт автомобилей и мотоциклов	86138	52741
Перевозки и складское хозяйство	68267	86536
Организация проживания и общественного питания	144758	171375
Информация и связь	99638	98803
Финансовая и страховая деятельность	252973	118735
Операции с недвижимым имуществом	78879	94500
Профессиональная, научная и техническая деятельность	63740	191399
Административная и вспомогательная деятельность	116933	133913
Государственное управление и оборона; обязательное социальное обеспечение	126711	49549
Образование	73507	90309
Здравоохранение и социальное обслуживание населения	70528	124664
Культура, развлечения и отдых	63255	67487
Предоставление прочих видов услуг	88432	153617