

1.3. Цены и тарифы

Изменения цен по отдельным секторам экономики РА за 2012г.

	к предыдущему месяцу,%							
	Индекс потребительских цен ¹⁾	Индекс цен производителей промышленной продукции ²⁾	Индекс цен в строительстве ³⁾	Индекс тарифов на грузовые перевозки ⁴⁾	Индекс цен производителей на реализованную сельскохозяйственную продукцию ⁵⁾	Индекс закупочных цен на средства производства в сельском хозяйстве ⁶⁾	Индекс средних цен (средней стоимости) на экспорт внешней торговли ⁷⁾	Индекс средних цен (средней стоимости) на импорт внешней торговли ⁷⁾
Январь	103.6	98.6 [◇]	99.5	97.5	101.5	100.0	95.4	105.1
Февраль	99.1	104.2	101.2	98.8	98.3	99.0	103.1	101.6
Февраль к декабрю 2011г.	102.6	102.7	100.7	96.3	100.2*	98.9*	98.4	106.8
Январь-февраль 2012г. к январю февраля 2011г.	103.9	104.9	91.8	104.4	107.3	104.9	102.3	109.3

* Рассчитанный по текущим ценам февраля 2012г. И декабря 2011г.

1 Согласно действующей методологии, наблюдение цен проводится 1-ого, 10-ого, 20-ого числа отчетного месяца, или в ближайшие к ним дни, в марзах республики и в городе Ереване, по 470 наименованиям товаров-(услуг).

2 Расчет индекса цен производителей промышленной продукции в Республике Армения производится согласно Классификатору видов экономической деятельности по КВЭД ред. 2. Наблюдение цен проводится в 369-и базовых организациях в сфере промышленности по 376 наименованиям продукции (1119 продукции-представителей). С января 2012г. для расчета индекса цен производителей промышленной продукции базовым периодом вместо 2008 года принят 2011г.

3 По данным Министерства градостроительства РА.

4 Рассчитывается по 4-м видам транспорта (железнодорожный, автомобильный, воздушный, магистральный трубопроводный) на основе зарегистрированных тарифов грузовых перевозок.

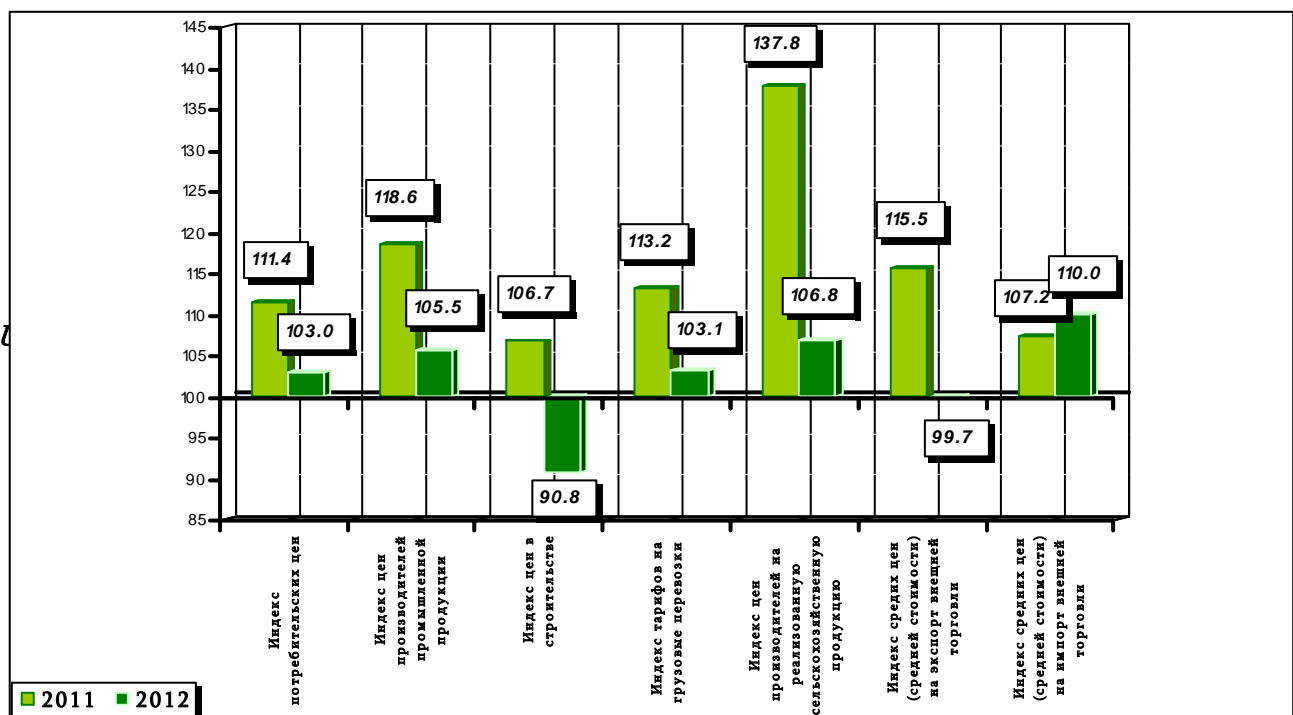
5 По обследуемым данным цен реализации и объемов 61 наименования сельхозпродуктов, реализованных 7480 крестьянскими хозяйствами.

6 По обследуемым данным закупочных цен и объемов 92 наименований средств производства, приобретенных 7480 крестьянскими хозяйствами.

7 По данным грузовых таможенных деклараций.

Темпы роста цен и тарифов в феврале 2011-2012гг.

к февралю предыдущего года,%



1. РЕАЛЬНЫЙ СЕКТОР

Валютный рынок.

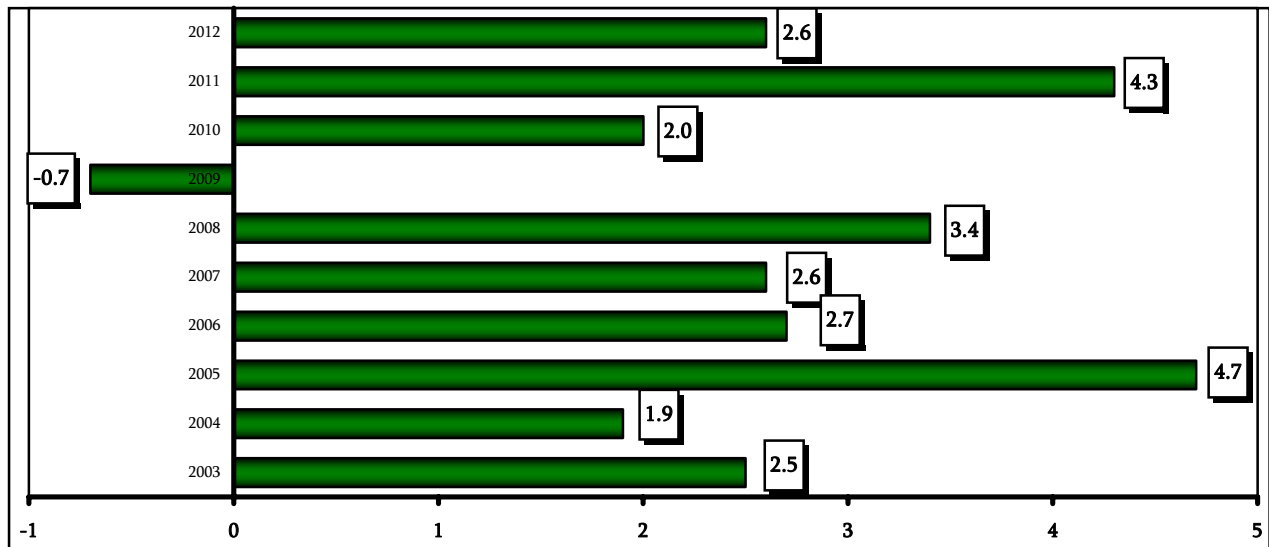
Изменения потребительских цен РА, расчетных курсов армянского драма к доллару США и евро в январе–феврале 2011г.

	Январь	Февраль
%		
Индекс потребительских цен		
к декабрю 2011г.	103.6	102.6
к предыдущему месяцу	103.6	99.1
к соответствующему месяцу предыдущего года	104.8	103.0
Расчетный курс армянского драма к доллару США		
к декабрю 2011г.	101.1	101.4
к предыдущему месяцу	101.1	100.3
к соответствующему месяцу предыдущего года	106.2	106.5
Расчетный курс армянского драма к евро		
к декабрю 2011г.	99.1	101.9
к предыдущему месяцу	99.1	102.8
к соответствующему месяцу предыдущего года	102.4	103.1

Потребительские цены.

Приросты потребительских цен в феврале 2003-2012гг.

к декабрю предыдущего года, %



Изменения потребительских цен в феврале 2012г.

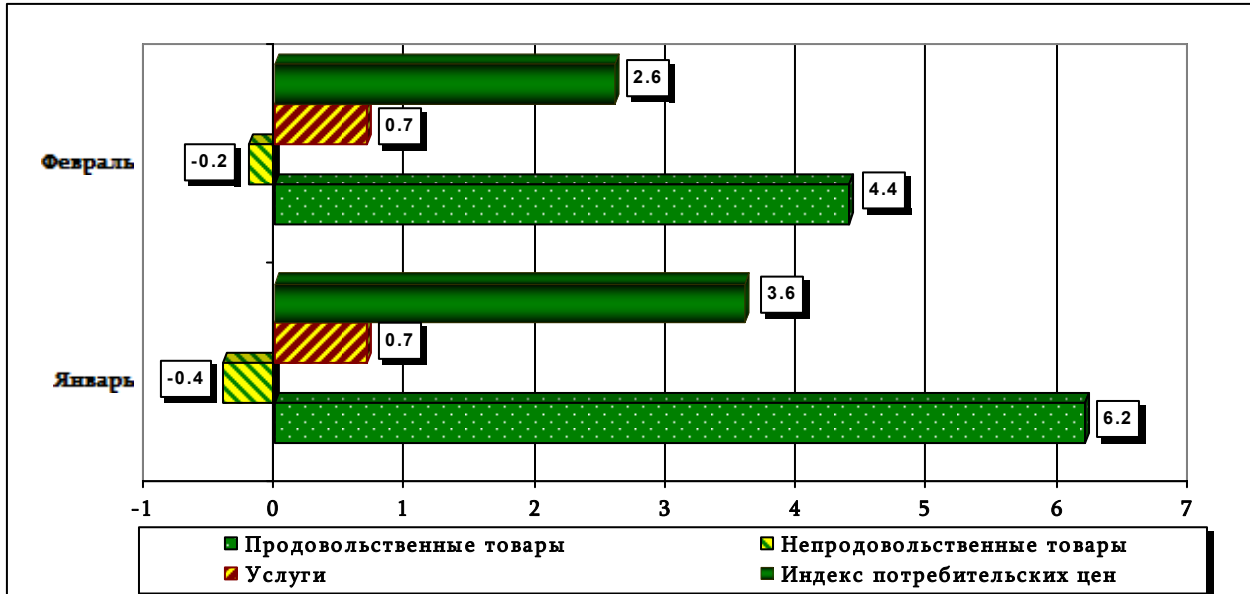
%

	Февраль 2012г.				Январь-февраль 2012г. к январю-февралю 2011г.
	к январю 2012г.	к февралю 2011г.	к декабрю 2011г.	к 2010г.	
Индекс потребительских цен	99.1	103.0	102.6	111.9	103.9
<i>в том числе:</i>					
продовольственные товары (вкл. алкогольные напитки и табак)	98.4	103.3	104.4	117.9	104.5
непродовольственные товары	100.2	103.7	99.8	105.0	103.6
услуги	100.0	102.1	100.7	105.1	102.8

1. РЕАЛЬНЫЙ СЕКТОР

Изменения цен продовольственных (вкл. алкогольные напитки и табак), непродовольственных товаров и тарифов на услуги на потребительском рынке РА в январе-феврале 2012г.

к декабрю предыдущего года,%



Цены на продовольственные товары.

Изменения цен по отдельным группам продовольственных товаров в феврале 2012г.

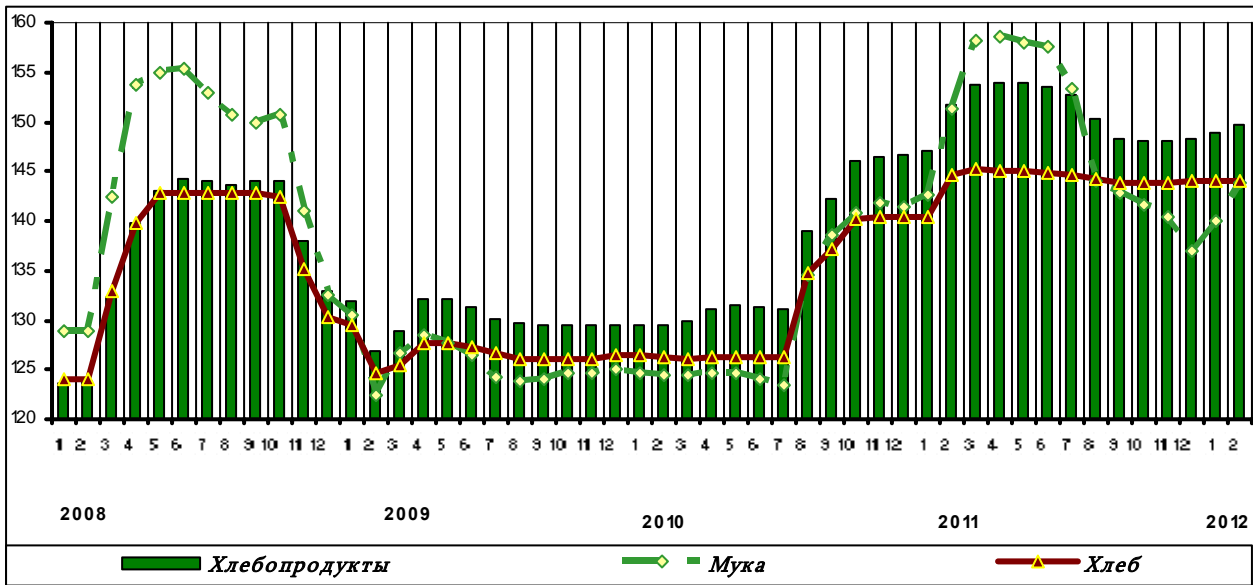
%

	Февраль 2012г.				Январь-февраль 2012г. к январю-февралю 2011г.
	к январю 2012г.	к февралю 2011г.	к декабрю 2011г.	к 2010г.	
Продовольственные товары (вкл. алкогольные напитки и табак)	98.4	103.3	104.4	117.9	104.5
Продовольственные товары	98.1	103.1	104.5	119.1	104.5
хлебопродукты	100.6	99.9	101.0	111.2	101.1
мясопродукты	100.1	111.1	100.8	119.3	110.6
рыбопродукты	99.2	103.9	101.3	105.9	103.5
молочные продукты	99.7	106.7	100.7	124.5	107.0
яйца	98.8	106.0	100.6	127.1	100.2
животные и растительные масла	98.9	109.4	99.4	121.0	110.7
фрукты	96.3	71.4	103.8	93.2	73.0
овощи и картофель	89.5	97.3	128.3	142.3	104.4
сахар	99.6	129.0	99.3	137.2	131.3
кофе, чай, какао	101.0	117.8	102.4	122.1	118.8
кондитерские изделия	101.3	113.5	101.6	116.1	112.9
прочие продукты	100.2	105.2	102.9	105.5	105.1
безалкогольные напитки	100.0	102.1	100.6	102.9	102.2
Алкогольные напитки и табак	101.2	105.3	103.3	105.7	104.7

1. РЕАЛЬНЫЙ СЕКТОР

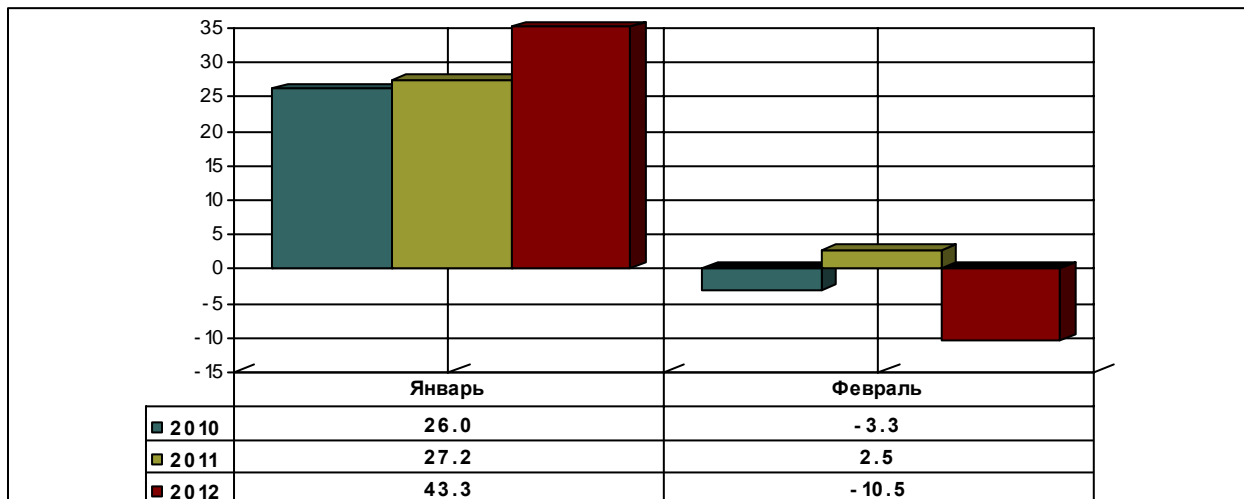
Изменения цен на хлебобулочные изделия, в том числе на хлеб и муку в 2008-2012 гг.

к 2005г.,%



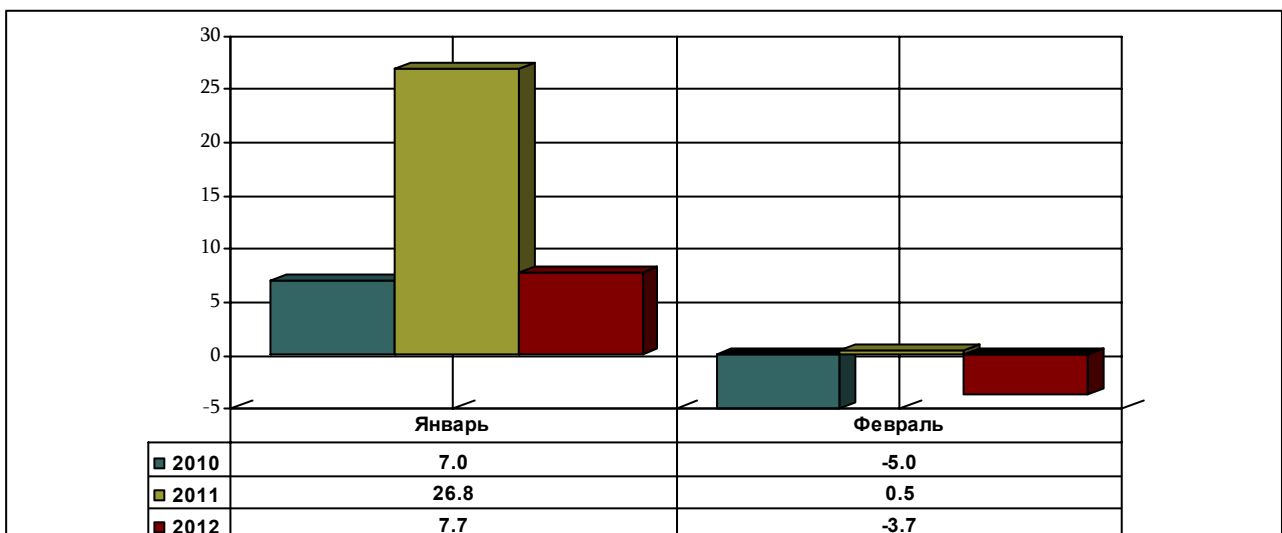
Динамика ценовых изменений на овощи и картофель в январе-феврале 2010-2012 гг.

к предыдущему месяцу, %



Динамика ценовых изменений на фрукты в январе-феврале 2010-2012 гг.

к предыдущему месяцу, %



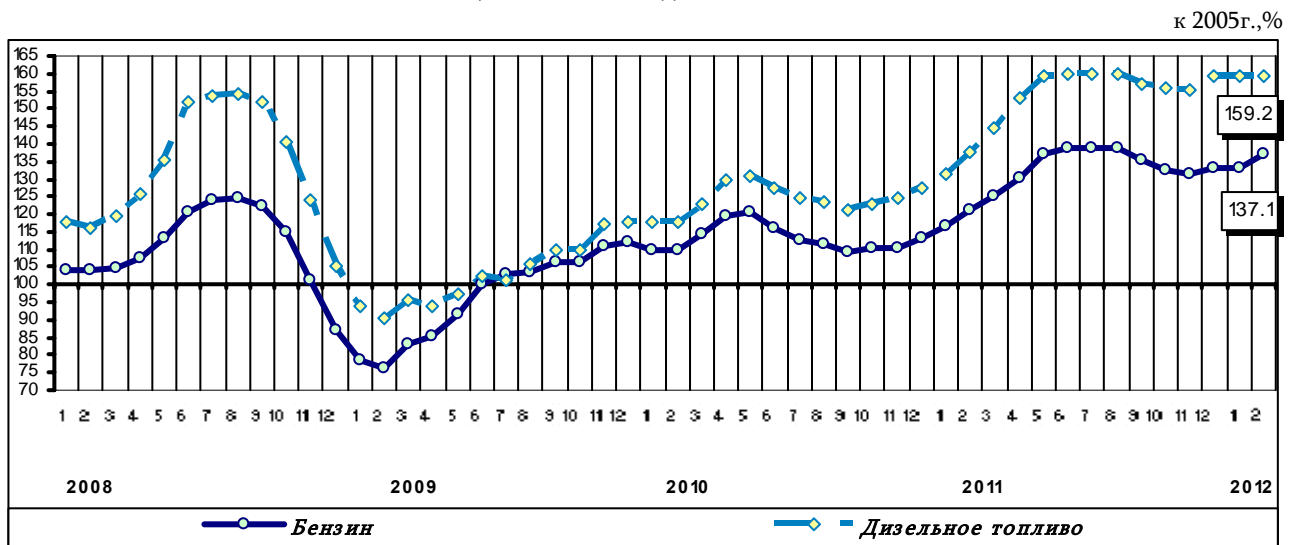
1. РЕАЛЬНЫЙ СЕКТОР

Цены на непродовольственные товары.

Индексы цен на основные группы непродовольственных товаров в феврале 2012г.

	Февраль 2012г.				Январь-февраль 2012г. к январю-февралю 2011г.
	к январю 2012г.	к февралю 2011г.	к декабрю 2011г.	к 2010г.	
Непродовольственные товары	100.2	103.7	99.8	105.0	103.6
<i>в том числе:</i>					
одежда и ткани	100.0	108.8	99.1	108.7	108.2
горючее	100.5	106.7	99.5	109.9	106.6
мебель	100.1	101.5	99.8	102.0	101.7
ковры	101.2	97.9	101.0	98.5	99.0
текстильные изделия	100.3	102.1	100.0	106.7	102.3
бытовые электротовары	102.7	102.1	102.2	100.9	100.8
кухонные принадлежности	100.3	102.4	100.7	103.0	102.3
моющие средства	101.8	101.8	101.9	102.3	101.1
стройматериалы	100.0	97.5	98.0	97.8	97.5
садово-огородный инвентарь	99.9	98.2	99.9	97.9	98.3
медикаменты	99.9	102.1	100.0	103.0	102.1
автомобили личного пользования и горючее	101.5	106.9	101.7	113.3	107.2
культовары	94.2	91.3	99.0	99.4	95.7
канцтовары	100.0	100.6	99.8	103.6	100.6
косметические товары	100.0	97.1	99.8	98.4	97.3
ювелирные изделия	102.0	123.7	98.5	134.0	121.7
галантерея	100.6	102.0	101.3	101.7	101.5

Изменения цен на бензин и дизельное топливо в 2008-2012гг.



Изменения цен на бензин и дизельное топливо в январе-феврале 2012г.

	2012 год				январь-февраль к январю-февралю 2011г.
	январь	февраль	февраль к		
	к предыдущему месяцу		февралю 2011г.	к 2010г.	
Бензин	100.0	103.0	113.2	121.2	113.6
Дизельное топливо	99.9	101.0	116.8	129.4	119.0

1. РЕАЛЬНЫЙ СЕКТОР

Тарифы на услуги.

Изменения тарифов на основные виды услуг в феврале 2012г.

%

	Февраль 2012г.				Январь-февраль 2012г. к январю- февралю 2011г.
	к январю 2012г.	к февралю 2011г.	к декабрю 2011г.	к 2010г.	
Услуги, всего	100.0	102.1	100.7	105.1	102.8
<i>в том числе:</i>					
бытового характера	100.1	105.6	100.3	108.1	105.9
жилищно-коммунальные	100.1	99.8	100.4	103.3	99.8
здравоохранения	99.7	111.5	105.0	117.9	114.7
транспорта	100.1	99.0	97.0	103.2	101.5
связи	100.0	98.7	100.0	98.2	98.7
культуры	112.1	99.6	100.0	101.5	94.2
образования	100.1	97.5	100.1	99.8	97.4
отдыха	98.2	109.6	106.8	106.0	109.8
общепита	100.1	106.0	101.5	110.2	107.2
юридические и банковские	100.0	117.5	100.0	118.1	117.5

Территориальная специфика потребительских цен на товары и тарифов на услуги населению.

Индексы потребительских цен на товары и тарифов на услуги по наблюдаемым городам в феврале 2012г.

к предыдущему месяцу,%

	Индекс потребительских цен	в том числе:				услуги населению
		потребительские товары	из них:			
			продовольственные товары	алкогольные напитки и табак	непродовольственные товары	
РА, всего	99.1	98.7	98.1	101.2	100.2	100.0
<i>в том числе:</i>						
Ереван	99.0	98.6	98.0	101.3	100.1	99.9
Гюмри	99.3	98.8	98.2	100.8	100.2	100.5
Ванадзор	99.6	99.3	98.8	101.2	100.3	100.3
Вагаршапат	99.2	98.8	98.1	101.3	100.3	100.1
Талин	98.8	98.2	97.2	101.4	100.7	100.3
Дилижан	99.7	99.6	99.3	101.4	100.1	100.0
Раздан, Чаренцаван	99.1	98.9	98.2	101.4	100.4	99.4
Ехегнадзор	98.9	98.4	97.7	100.0	100.1	100.3
Мартуни	99.8	99.6	99.3	100.4	100.5	100.2
Капан	99.0	98.6	97.8	102.2	100.2	100.1
Арташат	99.0	98.6	97.8	100.5	100.7	100.1

Средние цены на основные продовольственные товары в наблюдаемых городах по состоянию на 20 февраля 2012г.

драмов за кг

	Говядина	Сыр	Масло	Распительное масло, литр	Яйца за десяток	Сахар	Картофель	Репчатый лук	Капуста	Яблоки
РА, всего	2580	2011	3416	836	614	467	246	297	108	572
<i>в том числе:</i>										
Ереван	2592	2054	3837	822	611	465	254	294	105	561
Гюмри	2762	1965	2913	846	629	461	241	275	102	532
Ванадзор	2500	1971	2645	853	616	457	219	350	100	642
Вагаршапат	2500	1850	2837	852	579	462	250	308	138	727
Талин	2550	2259	3022	900	653	484	235	315	116	500
Дилижан	2633	2000	3016	904	633	491	245	280	130	500
Раздан, Чаренцаван	2520	1941	2718	862	622	470	232	299	98	594
Ехегнадзор	2739	1837	2680	890	699	476	248	242	110	548
Мартуни	2500	1900	2639	812	600	472	190	282	80	758
Капан	2577	1891	2807	882	633	488	265	307	118	519
Арташат	2500	1912	2705	850	610	474	241	300	144	438

1. РЕАЛЬНЫЙ СЕКТОР

Цены производителей промышленной продукции.

Индексы цен на продукцию производителей по видам экономической деятельности в феврале 2012г.

	Февраль 2012г.			Январь-февраль 2012г. к январю-февралю 2011г.
	к январю 2012г.	к февралю 2011г.	к 2011г.	
Промышленность, всего	104.2	105.5	110.3	104.9
<i>в том числе:</i>				
добыча полезных ископаемых	115.3	97.3	108.6	94.3
обрабатывающая промышленность	101.5	102.1	102.6	101.8
снабжение электроэнергией, газом, паром и кондиционированным воздухом	103.0	125.0	141.1	127.1
водоснабжение, очистка, обработка отходов и получение вторичного сырья	99.6	91.7	95.5	92.0

Тарифы на грузовые перевозки.

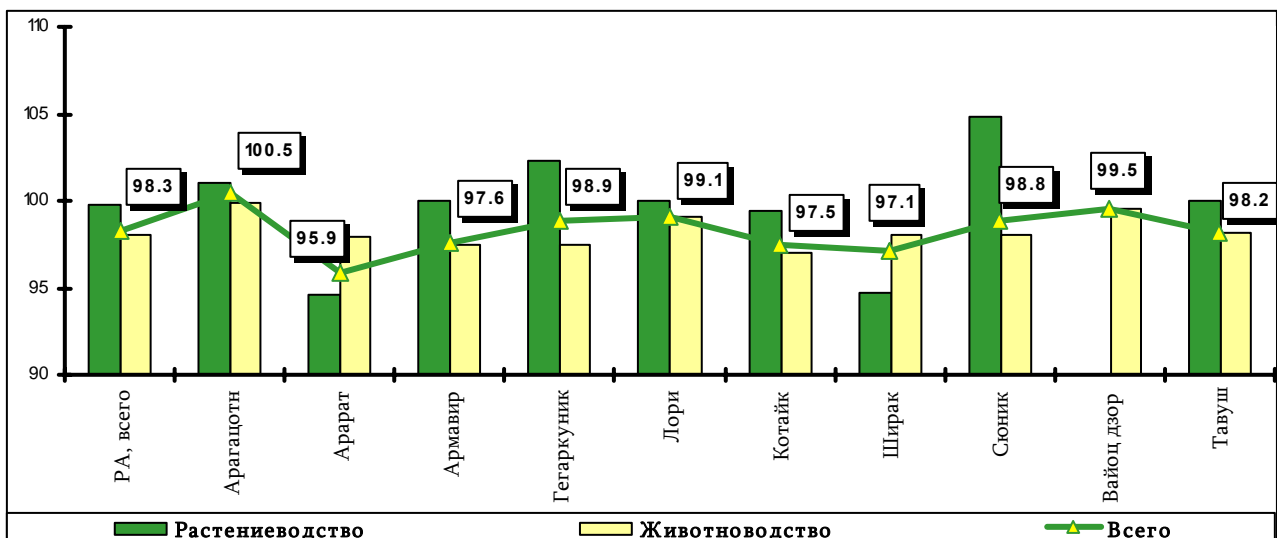
Изменения тарифов на грузовые перевозки в феврале 2012г.

	Февраль 2012г.				Январь-февраль 2012г. к январю-февралю 2011г.
	к январю 2012г.	к февралю 2011г.	к декабрю 2011г.	к 2011г.	
Индекс тарифов грузовых перевозок по всем видам транспорта	98.8	103.1	96.3	100.9	104.4
<i>в том числе:</i>					
железнодорожным	99.3	112.3	92.8	103.4	115.8
автомобильным	97.2	100.2	94.7	100.1	101.6
воздушным	100.6	113.0	100.8	103.2	113.6
магистральным трубопроводным транспортом	100.0	100.0	100.0	100.0	100.0
<i>Индекс тарифов грузовых перевозок, всего (без магистрального трубопроводного транспорта)</i>	<i>98.2</i>	<i>105.1</i>	<i>94.4</i>	<i>101.5</i>	<i>107.1</i>

Цены реализации производителей сельскохозяйственных продуктов и закупочные цены на средства производства сельского хозяйства.

Индексы цен производителей на реализованную сельскохозяйственную продукцию в марзах РА по отраслям растениеводства и животноводства в феврале 2012г.

к предыдущему месяцу, %



1. РЕАЛЬНЫЙ СЕКТОР

Средние цены реализации производителей сельскохозяйственных продуктов в РА в феврале 2008-2012гг.

в драмах

	Единица измерения	2008г.	2009г.	2010г.	2011г.	2012г.
Зерно	кг	133	105	114	201	147
Ячмень	„ „	108	102	107	185	173
Фасоль	„ „	744	617	803	1135	1170
Картофель	„ „	145	71	60	248	168
Капуста	„ „	54	104	52	100	66
Морковь	„ „	81	101	100	208	184
Репчатый лук	„ „	200	...	300	350	...
Яблоки	„ „	213	106	161	840	273
Груши	„ „	376	482	400	...	480
Виноград	„ „	400	...	300
Мед	„ „	2788	2634	2602	2991	3043
Говядина	„ „	1233	1256	1621	1991	2318
Баранина	„ „	1253	1380	2604	2240	2537
Свинина	„ „	1565	2137	2027	1962	2908
Сыр (жирный)	„ „	977	986	975	1552	1534
Молоко	л	129	120	127	171	168
Мацони	„ „	202	199	203	235	235
Яйца	шт	50	50	49	60	59
Однолетние травы	кг	34	46	41
Многолетние травы	„ „	48	45	49	50	60

... – В обследуемых хозяйствах реализации не производилось.

Индексы цен производителей на реализованную сельскохозяйственную продукцию и закупочных цен на средства производства сельского хозяйства по марзам

%

	<i>Индекс цен производителей на реализованную сельскохозяйственную продукцию</i>			<i>Индекс закупочных цен на средства производства сельского хозяйства</i>		
	<i>Февраль 2012г.</i>		Январь-февраль 2012. к январю-февралю 2011	<i>Февраль 2012г.</i>		Январь-февраль 2012. к январю-февралю 2011г.
	к январю 2012г.	к февралю 2011г.		к январю 2012г.	к февралю 2011г.	
РА, всего	98.3	106.8	107.3	99.0	103.7	104.9
<i>в том числе:</i>						
Арагацотн	100.5	104.5	105.6	100.0	102.6	103.2
Арарат	95.9	140.9	136.4	99.7	99.3	100.0
Армавир	97.6	104.6	106.5	101.5	107.8	106.1
Гегаркуник	98.9	92.6	96.4	98.7	106.5	106.3
Лори	99.1	120.6	119.9	99.7	101.4	107.3
Котайк	97.5	97.1	99.1	99.5	99.9	108.3
Ширак	97.1	109.0	111.1	100.1	102.1	102.6
Сюник	98.8	107.6	110.2	99.0	107.1	107.7
Вайоц дзор	99.5	100.0	106.5	99.4	102.9	103.3
Тавуш	98.2	120.9	119.8	97.1	94.4	99.7

1. РЕАЛЬНЫЙ СЕКТОР

Индексы цен внешней торговли.

Индексы средних цен (средней стоимости) на экспорт и импорт внешней торговли РА
в январе-феврале 2012г. (без гуманитарной помощи)

к предыдущему месяцу, %

		Все страны, всего	в том числе:		
			по странам СНГ	по странам не СНГ	в том числе: по странам Евросоюза
Экспорт					
Январь		95.4	104.6	93.2	94.7
Февраль		103.1	100.2	103.9	101.4
Февраль	к 2011г.	99.9	106.0	98.4	87.7
	к февралю 2011г.	99.7	108.7	97.5	85.3
Январь-февраль 2012г. к январю-февралю 2011г.		102.3	108.8	100.7	88.5
Импорт					
Январь		105.1	104.7	105.2	119.5
Февраль		101.6	96.8	103.1	95.4
Февраль	к 2011г.	116.6	108.7	119.1	124.1
	к февралю 2011г.	110.0	109.2	110.2	99.6
Январь-февраль 2012г. к январю-февралю 2011г.		109.3	112.8	108.3	107.9