

## *1.4. Показатели рынка труда*

### *1.4.1. Занятость*

До сих пор статистические показатели рынка труда разрабатывались и распространялись параллельно, на основе административных записей и информации, полученной из статистических обследований, что и создает трудности не только для разработчиков, но и для пользователей статистической информации.

В настоящее время Национальная статистическая служба РА (НСС РА), руководствуясь рекомендациями экспертов Международного Валютного Фонда и Евросоюза (в том числе Евростата), начиная с февраля 2012г. прекращает расчет статистических показателей рынка труда (**занятость, уровень безработицы, экономически активное население, экономически неактивное население, трудовые ресурсы**), получаемых по статистическим данным из административных источников, а основывается на результатах обследований рабочей силы. Начиная с 2007г. обследование проводится в рамках интегрированного обследования уровня жизни (условий жизни) домашних хозяйств. Основные показатели, рассчитываемые по результатам обследования, будут публиковаться с квартальной периодичностью, в последний рабочий день квартала, следующего за отчетным кварталом.

Публикация статистической информации (лица, ищущие работу, официально зарегистрированные безработные, вакантные рабочие места и т. д), представляемой агентством “Государственная служба занятости” при Министерстве труда и социальных вопросов РА, продолжится ежемесячной периодичностью.

### *Показатели занятости по результатам выборочного обследования уровня жизни домашних хозяйств*

Интегрированным обследованием уровня жизни (условий жизни) домашних хозяйств, проведенном в 2011г., были охвачены все марзы РА и г. Ереван. Данные основаны на ответах лиц в возрасте **15-75 лет**, опрошенных в 7872 домашних хозяйствах республики. Обследуемым периодом была последняя неделя, предшествующая опросу.

Определения, поставленные в основе обследования, группа показателей и методология расчета, в основном, соответствуют определениям и концепциям, рекомендованным МОТ (Международной организацией труда) и (или)<sup>1</sup> Евростатом, с учетом особенностей их возможного применения в Армении.

Ниже приводятся некоторые основные показатели как в годовом, так и в квартальном разрезе, полученные в результате обследования. Показатели 2011г. предварительны.

<sup>1</sup> В определениях, предложенных со стороны МОТ и Евростата, в отдельных случаях имеются некоторые различия. В частности: военнослужащие по методологии МОТ включаются в численность занятых (см. ILO, ISCO-88), а Евростата (см. European Commission, The European Union labour force survey, Methods and definitions-2001), в группу экономически неактивного населения. В данном случае НСС приняла за основу последнее, которое используется в странах членах Евросоюза.

## 1. РЕАЛЬНЫЙ СЕКТОР

## Структура трудовых ресурсов по полу в разрезе город/село, 2010-2011гг

	Всего		Мужчины		Женщины		Город		Село	
	2010г.	2011г.	2010г.	2011г.	2010г.	2011г.	2010г.	2011г.	2010г.	2011г.
Трудовые ресурсы, тыс. человек	<b>2389.7</b>	<b>2286.3</b>	<b>1075.7</b>	<b>1017.0</b>	<b>1314.0</b>	<b>1269.3</b>	<b>1554.5</b>	<b>1498.3</b>	<b>835.1</b>	<b>788.0</b>
Экономически активное население	1463.3	1440.9	777.2	739.0	686.1	701.8	869.7	864.3	593.7	576.6
Занятые	1185.2	1175.1	644.8	610.9	540.4	564.2	627.7	631.8	557.5	543.3
<i>из них</i> ' имеющие вторую работу	53.2	36.2	28.4	19.8	24.8	16.4	11.4	8.7	41.8	27.5
Безработные	278.2	265.7	132.5	128.1	145.7	137.7	242.0	232.5	36.2	33.3
Экономически неактивное население	926.3	845.4	298.4	278.0	627.9	567.5	684.9	634.0	241.5	211.4
Уровень экономической активности <sup>1</sup> , %	61.2	63.0	72.3	72.7	52.2	55.3	55.9	57.7	71.1	73.2
Уровень занятости <sup>1</sup> , %	49.6	51.4	59.9	60.1	41.1	44.4	40.4	42.2	66.8	68.9
Уровень безработицы <sup>2</sup> , %	19.0	18.4	17.0	17.3	21.2	19.6	27.8	26.9	6.1	5.8

	Изменение по сравнению с прошлым годом (2011/2010), %				
	Всего	Мужчины	Женщины	Город	Село
Трудовые ресурсы, тыс. человек	95.7	94.5	96.6	96.4	94.4
Экономически активное население	98.5	95.1	102.3	99.4	97.1
Занятые	99.1	94.7	104.4	100.7	97.5
<i>из них</i> ' имеющие вторую работу	68.0	69.7	66.1	76.3	65.8
Безработные	95.5	96.7	94.5	96.1	92.0
Экономически неактивное население	91.3	93.2	90.4	92.6	87.5
Уровень экономической активности <sup>1</sup> , %	102.9	100.6	105.9	103.2	103.0
Уровень занятости <sup>1</sup> , %	103.6	100.3	108.0	104.5	103.1
Уровень безработицы <sup>2</sup> , %	96.8	101.8	92.5	96.8	95.1

## Занятые по видам экономической деятельности и по полу, 2010-2011гг

1000 человек

	Всего		Мужчины		Женщины	
	2010г.	2011г.	2010г.	2011г.	2010г.	2011г.
<b>Всего</b>	<b>1185.2</b>	<b>1175.1</b>	<b>644.8</b>	<b>610.9</b>	<b>540.4</b>	<b>564.2</b>
Сельское хозяйство	457.4	457.4	202.4	200.5	255.0	256.9
Промышленность	120.6	128.7	89.9	93.4	30.7	35.3
Строительство	85.8	67.4	84.6	66.0	1.1	1.3
Торговля; ремонт автомобилей, гостиницы и рестораны	128.4	123.9	76.5	67.5	52.0	56.4
Транспорт и связь	70.6	65.8	57.1	52.4	13.5	13.4
Финансовая деятельность, операция с недвижимым имуществом, аренда и предоставление услуг потребителям	43.5	40.7	22.0	23.9	21.5	16.8
Государственное управление, образование, здравоохранение, и предоставление социальных услуг	235.0	242.8	89.4	83.5	145.6	159.2
Прочие услуги	43.9	48.5	22.9	23.8	21.0	24.7

<sup>1</sup> Здесь и далее - рассчитываются к численности трудовых ресурсов.<sup>2</sup> Здесь и далее - рассчитываются к численности экономически активного населения.

## 1. РЕАЛЬНЫЙ СЕКТОР

## Занятые по видам экономической деятельности и в разрезе город/село, 2010-2011гг

1000 человек

	Город		Село	
	2010г.	2011г.	2010г.	2011г.
<b>Всего</b>	<b>627.7</b>	<b>631.8</b>	<b>557.5</b>	<b>543.3</b>
Сельское хозяйство	50.0	48.8	407.5	408.6
Промышленность	98.8	108.0	21.8	20.6
Строительство	63.1	47.3	22.7	20.1
Торговля; ремонт автомобилей, гостиницы и рестораны	110.2	107.8	18.2	16.1
Транспорт и связь	59.7	57.5	10.9	8.4
Финансовая деятельность, операция с недвижимым имуществом, аренда и предоставление услуг потребителям	37.2	37.9	6.2	2.8
Государственное управление, образование, здравоохранение, и предоставление социальных услуг	170.3	180.3	64.7	62.5
Прочие услуги	38.4	44.3	5.5	4.2

## Структура трудовых ресурсов по полу, по кварталам 2011г

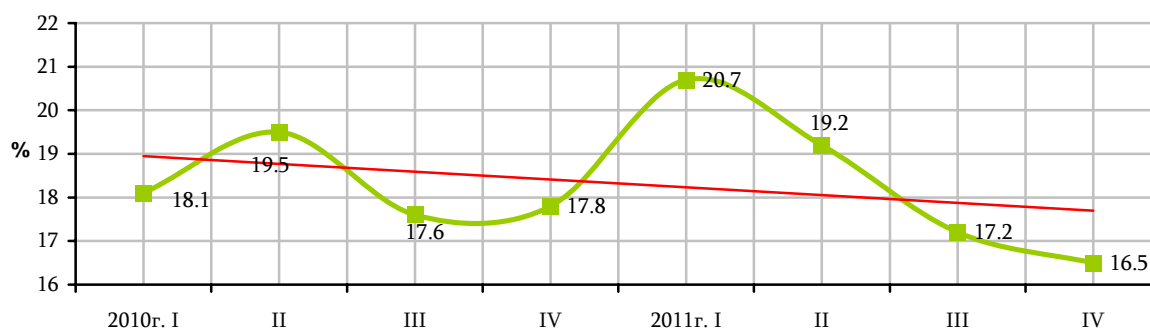
	Всего				Мужчины				Женщины			
	I	II	III	IV	I	II	III	IV	I	II	III	IV
Трудовые ресурсы, тыс. человек	<b>2360.0</b>	<b>2329.6</b>	<b>2240.5</b>	<b>2214.7</b>	<b>1086.2</b>	<b>1034.8</b>	<b>964.6</b>	<b>982.6</b>	<b>1273.8</b>	<b>1294.7</b>	<b>1275.9</b>	<b>1232.1</b>
Экономически активное население	1456.0	1491.8	1476.6	1337.8	760.2	771.5	730.1	693.9	695.8	720.3	746.5	643.9
Занятые	1154.2	1205.3	1222.8	1116.9	605.3	623.0	623.9	591.1	549.0	582.3	598.9	525.8
<i>из них</i> <sup>1</sup> имеющие вторую работу	37.9	43.9	40.6	22.1	18.7	27.8	22.0	10.6	19.2	16.1	18.6	11.5
Безработные	301.8	286.4	253.8	220.9	154.9	148.5	106.2	102.9	146.9	138.0	147.6	118.1
Экономически неактивное население	903.9	837.8	763.9	876.9	325.9	263.4	234.5	288.7	578.0	574.4	529.4	588.2
Уровень экономической активности, <sup>1</sup> %	61.7	64.0	65.9	60.4	70.0	74.6	75.7	70.6	54.6	55.6	58.5	52.3
Уровень занятости, <sup>1</sup> %	48.9	51.7	54.6	50.4	55.7	60.2	64.7	60.2	43.1	45.0	46.9	42.7
Уровень безработицы <sup>2</sup> , %	20.7	19.2	17.2	16.5	20.4	19.2	14.5	14.8	21.1	19.2	19.8	18.3

<sup>1</sup> Здесь и далее - рассчитываются к численности трудовых ресурсов.<sup>2</sup> Здесь и далее - рассчитываются к численности экономически активного населения.

## Изменение уровня безработицы, по кварталам 2010-2011гг



## Уровень безработицы по кварталам 2010-2011гг



## Структура трудовых ресурсов в разрезе город/село, по кварталам 2011г.

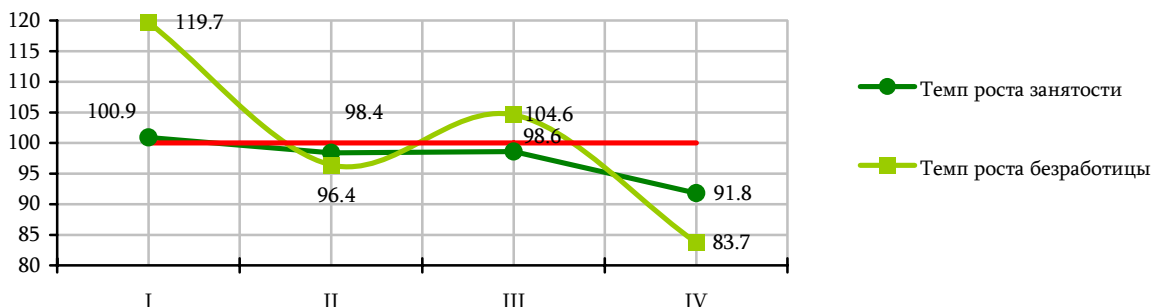
	Город				Село			
	I	II	III	IV	I	II	III	IV
Трудовые ресурсы, тыс. человек	<b>1545.7</b>	<b>1514.2</b>	<b>1469.3</b>	<b>1464.0</b>	<b>814.2</b>	<b>815.4</b>	<b>771.2</b>	<b>750.8</b>
Экономически активное население	889.4	875.5	884.6	807.7	566.6	616.3	592.0	530.2
Занятые	635.1	611.8	655.6	624.7	519.1	593.5	567.2	492.2
из них <sup>1</sup> имеющие вторую работу	10.0	9.4	12.9	2.6	28.0	34.5	27.8	19.5
Безработные	254.3	263.7	229.8	182.9	47.5	22.8	24.8	38.0
Экономически неактивное население	656.3	638.7	584.7	656.3	247.7	199.1	179.2	220.6
Уровень экономической активности <sup>1</sup> , %	57.5	57.8	60.2	55.2	69.6	75.6	76.8	70.6
Уровень занятости <sup>1</sup> , %	41.1	40.4	44.6	42.7	63.7	72.8	73.5	65.6
Уровень безработицы <sup>2</sup> , %	28.6	30.1	25.9	22.7	8.4	3.7	4.2	7.2

<sup>1</sup> Здесь и далее - рассчитываются к численности трудовых ресурсов.

<sup>2</sup> Здесь и далее - рассчитываются к численности экономически активного населения.

## Темп роста занятости и безработицы по кварталам

в %-ах к соответствующему кварталу прошлого года



## Занятые по видам экономической деятельности в разрезе мужчины/женщины, по кварталам 2011г.

1000 человек

	Всего		Мужчины		Женщины	
	I	II	I	II	I	II
<b>Всего</b>	<b>1154.2</b>	<b>1205.3</b>	<b>605.3</b>	<b>623.0</b>	<b>549.0</b>	<b>582.3</b>
Сельское хозяйство	443.7	517.9	202.3	232.9	241.4	284.9
Промышленность	136.0	135.1	91.8	100.1	44.2	35.0
Строительство	53.4	66.4	52.1	65.5	1.3	0.9
Торговля; ремонт автомобилей, гостиницы и рестораны	125.1	115.8	71.2	55.4	53.9	60.3
Транспорт и связь	61.2	58.4	53.8	43.9	7.4	14.5
Финансовая деятельность, операция с недвижимым имуществом, аренда и предоставление услуг потребителям	44.5	26.4	28.6	13.9	15.9	12.6
Государственное управление, образование, здравоохранение, и предоставление социальных услуг	239.8	236.3	78.6	85.9	161.2	150.4
Прочие услуги	50.5	49.0	26.8	25.3	23.7	23.7

	Всего		Мужчины		Женщины	
	III	IV	III	IV	III	IV
<b>Всего</b>	<b>1222.8</b>	<b>1116.9</b>	<b>623.9</b>	<b>591.1</b>	<b>598.9</b>	<b>525.8</b>
Сельское хозяйство	496.5	371.6	210.5	156.4	286.1	215.2
Промышленность	125.7	117.9	93.4	88.0	32.3	29.9
Строительство	76.1	73.0	74.0	72.0	2.1	0.9
Торговля; ремонт автомобилей, гостиницы и рестораны	126.1	128.5	72.7	70.7	53.5	57.8
Транспорт и связь	74.3	69.5	56.1	55.8	18.2	13.7
Финансовая деятельность, операция с недвижимым имуществом, аренда и предоставление услуг потребителям	40.1	51.9	21.7	31.4	18.3	20.5
Государственное управление, образование, здравоохранение, и предоставление социальных услуг	231.3	262.9	73.3	96.1	158.0	166.8
Прочие услуги	52.7	41.8	22.2	20.8	30.4	21.0

## 1. РЕАЛЬНЫЙ СЕКТОР

### Занятые по видам экономической деятельности в разрезе город/село, по кварталам 2011г.

1000 человек

	Город				Село			
	I	II	III	IV	I	II	III	IV
<b>Всего</b>	<b>635.1</b>	<b>611.8</b>	<b>655.6</b>	<b>624.7</b>	<b>519.1</b>	<b>593.5</b>	<b>567.2</b>	<b>492.2</b>
Сельское хозяйство	46.0	58.7	53.7	36.8	397.7	459.1	442.8	334.7
Промышленность	114.3	111.6	110.7	95.5	21.7	23.5	15.0	22.3
Строительство	43.7	46.9	60.3	38.3	9.7	19.5	15.8	34.7
Торговля; ремонт автомобилей, гостиницы и рестораны	106.4	103.7	109.6	111.6	18.7	12.1	16.6	16.8
Транспорт и связь	54.4	51.7	64.5	59.2	6.8	6.7	9.8	10.2
Финансовая деятельность, операция с недвижимым имуществом, аренда и предоставление услуг потребителям	40.0	25.4	36.7	49.5	4.5	1.1	3.4	2.4
Государственное управление, образование, здравоохранение, и предоставление социальных услуг	184.7	165.7	172.8	197.9	55.1	70.7	58.5	65.0
Прочие услуги	45.6	48.2	47.4	35.9	4.9	0.8	5.3	5.9

#### 1.4.1.1. Показатели безработицы по данным агентства "Государственная служба занятости" Министерства труда и социальных вопросов РА

##### Предложение рабочей силы по месяцам 2012г.

на конец месяца

	Ищущие работу		из них: незанятые		из них: безработные	
	всего, тыс. человек	к соответствующему месяцу 2011г., %	всего, тыс. человек	к соответствующему месяцу 2011г., %	всего, тыс. человек	к соответствующему месяцу 2011г., %
Январь	80.3	86.6	69.3	87.1	67.5	86.5
Февраль	79.9	86.3	68.4	86.9	66.6	86.3

##### Предложение рабочей силы среди женщин по месяцам 2012г.

на конец месяца

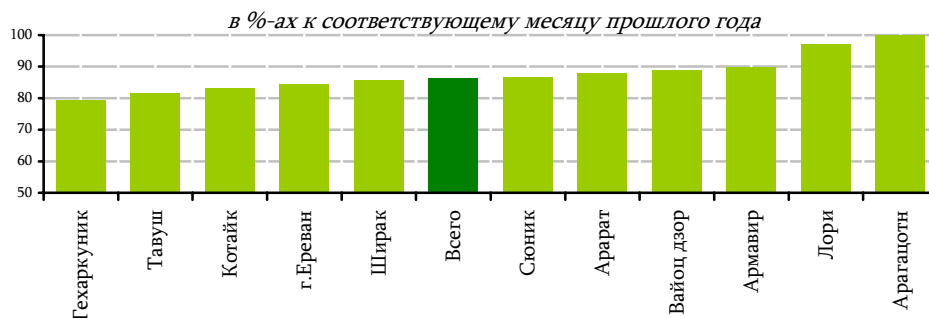
	Женщины, ищущие работу		из них: незанятые		из них: безработные	
	всего, тыс. человек	к соответствующему месяцу 2011г., %	всего, тыс. человек	к соответствующему месяцу 2011г., %	всего, тыс. человек	к соответствующему месяцу 2011г., %
Январь	54.3	89.2	48.9	87.9	47.8	87.5
Февраль	53.9	88.9	48.3	88.1	47.2	87.6

##### Предложение рабочей силы по марзам РА и г. Ереван, на конец февраля 2012г.

тыс. человек

	Ищущие работу			из них: незанятые			из них: безработные		
	всего	из них: молодежь, лет		всего	из них: молодежь, лет		всего	из них: молодежь, лет	
		16-24	25-30		16-24	25-30		16-24	25-30
<b>Всего</b>	<b>79.9</b>	<b>7.5</b>	<b>11.3</b>	<b>68.4</b>	<b>5.6</b>	<b>9.2</b>	<b>66.6</b>	<b>5.5</b>	<b>9.0</b>
г. Ереван	24.4	1.4	2.8	22.4	1.2	2.5	22.1	1.1	2.4
Арагацотн	2.4	0.4	0.4	1.4	0.2	0.2	1.4	0.2	0.2
Арагат	3.8	0.4	0.6	2.9	0.2	0.4	2.9	0.2	0.4
Армавир	3.4	0.3	0.5	2.7	0.2	0.3	2.6	0.2	0.3
Гегаркуник	6.4	0.5	1.0	4.7	0.3	0.7	4.6	0.3	0.7
Лори	11.6	1.5	1.9	10.4	1.2	1.7	10.2	1.2	1.7
Котайк	6.9	0.6	1.0	6.1	0.4	0.9	5.9	0.4	0.8
Ширак	9.2	1.1	1.3	8.2	0.9	1.1	7.7	0.8	1.1
Сюник	6.0	0.5	0.9	4.7	0.4	0.7	4.5	0.3	0.6
Вайоц дзор	1.2	0.2	0.2	0.8	0.1	0.1	0.8	0.1	0.1
Тавуш	4.6	0.6	0.7	4.0	0.5	0.6	4.0	0.5	0.6

Темп роста официально зарегистрированной безработицы  
по марзам РА и г. Ереван, на конец февраля 2012г.



Предложение рабочей силы по марзам РА, районам и г. Ереван, на конец февраля 2012г.

человек

	Ищущие работу	из них: безработные		Ищущие работу	из них: безработные
<b>Всего</b>	<b>79850</b>	<b>66638</b>			
<b>г. Ереван</b>	<b>24447</b>	<b>22054</b>	<b>Лори</b>	<b>11594</b>	<b>10242</b>
Ачапняк	2965	2533	Туманян	1225	1008
Аван	999	920	Спитак	1595	1192
Арабкир	1869	1682	Степанаван	2719	2384
Давташен	1689	1608	Ташир	349	299
Эребуни	3825	3408	г. Ванадзор	5706	5359
Кентрон	2095	1875	<b>Котайк</b>	<b>6876</b>	<b>5923</b>
Малатия-Себастья	3230	2995	Абовян	2413	2103
Нор Норк	2244	2021	Раздан	3593	3102
Шенгавит	3811	3436	Наири	870	718
Канакер-Зейтун	1720	1576	<b>Ширак</b>	<b>9226</b>	<b>7659</b>
<b>Арагацотн</b>	<b>2369</b>	<b>1386</b>	Амасия	81	65
Аштарак	1268	1036	Ани	503	303
Апаран	163	113	Ашотск	320	175
Арагац	479	134	Артик	721	521
Талин	459	103	г. Гюмри	7601	6595
<b>Арарат</b>	<b>3787</b>	<b>2859</b>	<b>Сюник</b>	<b>6018</b>	<b>4522</b>
Арарат	1652	1161	Горис	2275	1788
Арташат	1033	862	Капан	1753	1397
Масис	1102	836	Мегри	612	378
<b>Армавир</b>	<b>3364</b>	<b>2642</b>	Сисиан	1378	959
Армавир	1214	1054	<b>Вайоц Дзор</b>	<b>1218</b>	<b>799</b>
Баграмян	1118	729	Ехегадзор	360	229
Вагаршапат	1032	859	Вайк	858	570
<b>Гехаркуник</b>	<b>6372</b>	<b>4580</b>	<b>Тавуш</b>	<b>4579</b>	<b>3972</b>
Гавар	1032	711	Иджеван	1311	1037
Чамбарак	233	191	Ноемберян	619	494
Мартуни	1339	837	Тавуш	565	483
Севан	2002	1728	г. Дилижан	2084	1958
Варденис	1766	1113			

# 1.РЕАЛЬНЫЙ СЕКТОР

## Численность трудоустроенных по месяцам

на конец месяца

	Всего, человек		К соответствующему месяцу, %		К численности, ищущих работу, %	
	2011г.	2012г.	2011г.	2012г.	2011г.	2012г.
Январь	631	659	114.3	104.4	0.7	0.8
Февраль	824	881	83.8	106.9	0.9	1.1

## Нагрузка вакантных рабочих мест по месяцам 2012г.

на конец месяца

	Потребность в рабочей силе		Численность незанятых в расчете на одно вакантное рабочее место		
	человек	к соответствующему месяцу 2011г., %	человек	к предыдущему месяцу, %	к соответствующему месяцу 2011г., %
Январь	1293	174.3	54	90.0	50.5
Февраль	1539	184.8	44	81.5	46.8

## Численность безработных, получающих пособие, средний размер пособия по безработице

на конец месяца

	Численность безработных, получающих пособие, на конец месяца, тыс. человек			Средний размер пособия, драм	
	2011г.	2012г.	темп роста, %	2011г.	2012г.
Январь	18.9	14.1	74.6	17880	16500
Февраль	18.5	13.6	73.5	17712	16235

## Численность лиц, охваченных в ежегодных государственных программах, регулирующих занятость, по видам программ, 2012г.

на конец месяца

	Январь				Февраль			
	всего, человек	жен-щины	из них: молодежь, лет		всего, человек	жен-щины	из них: молодежь, лет	
			16-24	25-30			16-24	25-30
<b>Численность лиц, вовлеченных в программы</b>	<b>14738</b>	<b>9681</b>	<b>754</b>	<b>2110</b>	<b>14203</b>	<b>9337</b>	<b>733</b>	<b>2076</b>
<i>в том числе по типам программ:</i>								
профессиональное обучение	410	298	132	101	275	224	91	65
финансовое содействие при государственной регистрации предпринимательской деятельности	0	0	0	0	19	1	0	1
частичная компенсация заработной платы с целью трудоустройства на рынке труда неконкурентоспособных групп	234	152	15	24	246	161	12	31
общественные работы	0	0	0	0	0	0	0	0
командировка на работу в другие места	30	15	7	5	34	16	8	6
пособие по безработице	14064	9216	600	1980	13629	8935	622	1973