

1.3. Цены и тарифы

Изменения цен по отдельным секторам экономики РА за 2013г.

к предыдущему месяцу,%

	Индекс потребительских цен ¹⁾	Индекс цен производителей промышленной продукции ²⁾	Индекс цен в строительстве ³⁾	Индекс тарифов на грузовые перевозки ⁴⁾	Индекс цен производителей на реализованную сельскохозяйственную продукцию ⁵⁾	Индекс закупочных цен на средства производства в сельском хозяйстве ⁶⁾	Индекс средних цен (средней стоимости) на экспорт внешней торговли ⁷⁾	Индекс средних цен (средней стоимости) на импорт внешней торговли ⁷⁾
Январь	102.9	102.0	100.3	100.9	100.1	100.2	104.0	96.3
Февраль	99.6	98.4	101.0	99.4	100.3	99.7	104.3	103.6
Февраль к декабрю 2012г.	102.5	100.3	101.3	100.3	100.8*	101.1*	108.5	99.8
Январь-февраль 2013г. к январю-февралю 2012г.	102.8	109.8	100.3	101.9	86.9	102.9	107.0	102.1

* Рассчитанный по текущим ценам февраля 2013г. и декабря 2012г.

1 Согласно действующей методологии, наблюдение цен проводится 1-ого, 10-ого, 20-ого числа отчетного месяца, или в ближайшие к ним дни, в марзах республики и в городе Ереване, по 470 наименованиям (901 представителей) товаров-услуг.

2 Наблюдение цен проводится в 413-х базовых организациях в сфере промышленности по 415 наименованиям продукции (1 237 продукции-представителей). С января месяца расчет индекса цен производителей промышленной продукции в Республике Армения производится по переработанной методологии согласно Классификатору видов экономической деятельности. Произведен переход с КВЭД ред. 1 на КВЭД ред. 2.

3 По данным Министерства финансов РА.

4 Рассчитывается по 4-м видам транспорта (железнодорожный, автомобильный, воздушный, магистральный трубопроводный) на основе зарегистрированных тарифов грузовых перевозок.

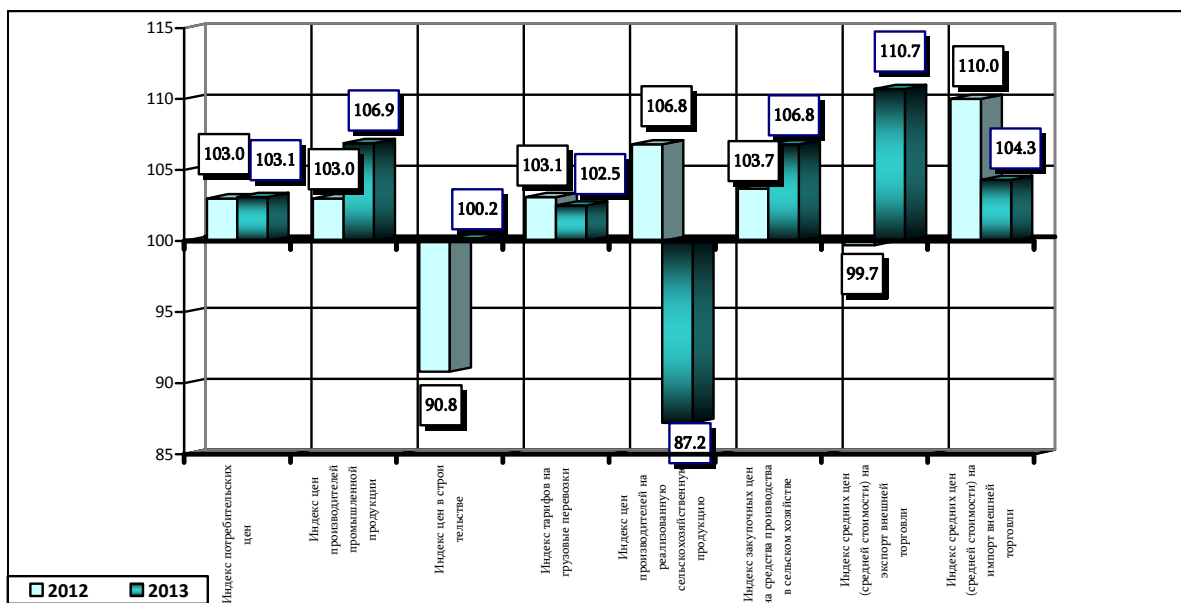
5 По обследуемым данным цен реализации и объемов 61 наименования сельхозпродуктов, реализованных 7 480 крестьянскими хозяйствами.

6 По обследуемым данным закупочных цен и объемов 92 наименований средств производства, приобретенных 7 480 крестьянскими хозяйствами.

7 По данным грузовых таможенных деклараций.

Темпы роста цен и тарифов в феврале 2012-2013гг.

к февралю предыдущего года,%



1. РЕАЛЬНЫЙ СЕКТОР

Изменения цен по отдельным секторам экономики РА за 2013г.

к предыдущему году, %

	2013 год	
	январь	февраль
Индекс потребительских цен	105.3	104.9
Индекс цен производителей промышленной продукции	105.4	103.7
Индекс цен в строительстве	101.4	102.4
Индекс тарифов на грузовые перевозки	101.9	101.3
Индекс цен производителей на реализованную сельскохозяйственную продукцию	97.0	98.1
Индекс закупочных цен на средства производства в сельском хозяйстве	99.6	103.1
Индекс средних цен (средней стоимости) на экспорт внешней торговли	105.2	109.8
Индекс средних цен (средней стоимости) на импорт внешней торговли	106.4	110.2

Валютный рынок.

Изменения потребительских цен РА, расчетных курсов армянского драма к доллару США и евро в январе-феврале 2013г.

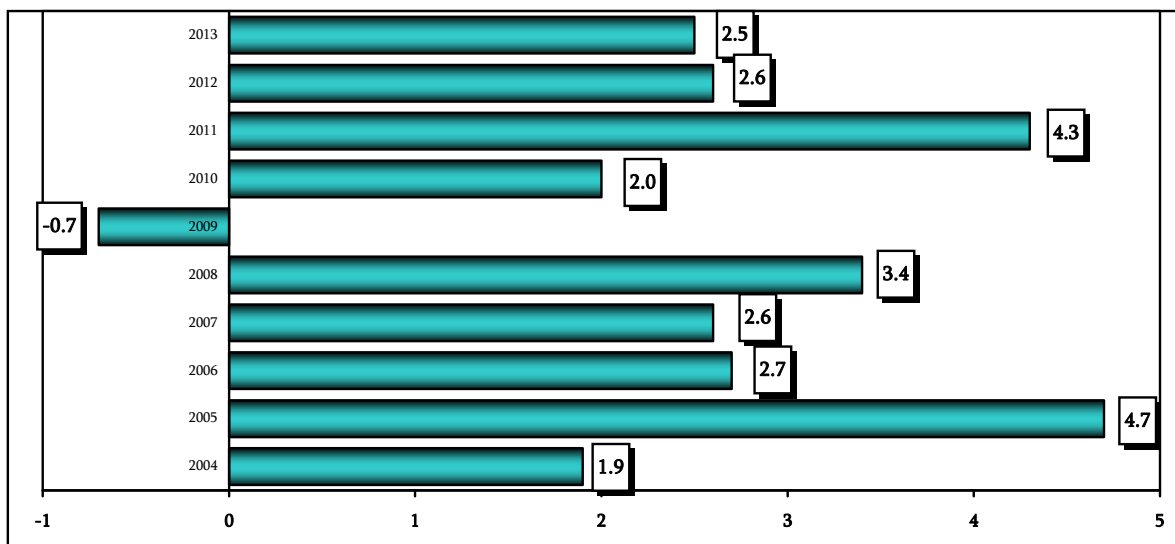
%

	Январь	Февраль
Индекс потребительских цен		
к декабрю 2012г.	102.9	102.5
к предыдущему месяцу	102.9	99.6
к соответствующему месяцу предыдущего года	102.6	103.1
Расчетный курс армянского драма к доллару США		
к декабрю 2012г.	100.3	100.4
к предыдущему месяцу	100.3	100.1
к соответствующему месяцу предыдущего года	104.9	104.7
Расчетный курс армянского драма к евро		
к декабрю 2012г.	101.8	102.2
к предыдущему месяцу	101.8	100.4
к соответствующему месяцу предыдущего года	108.3	105.8

Потребительские цены.

Приросты потребительских цен в феврале 2004-2013гг.

к декабрю предыдущего года, %



1. РЕАЛЬНЫЙ СЕКТОР

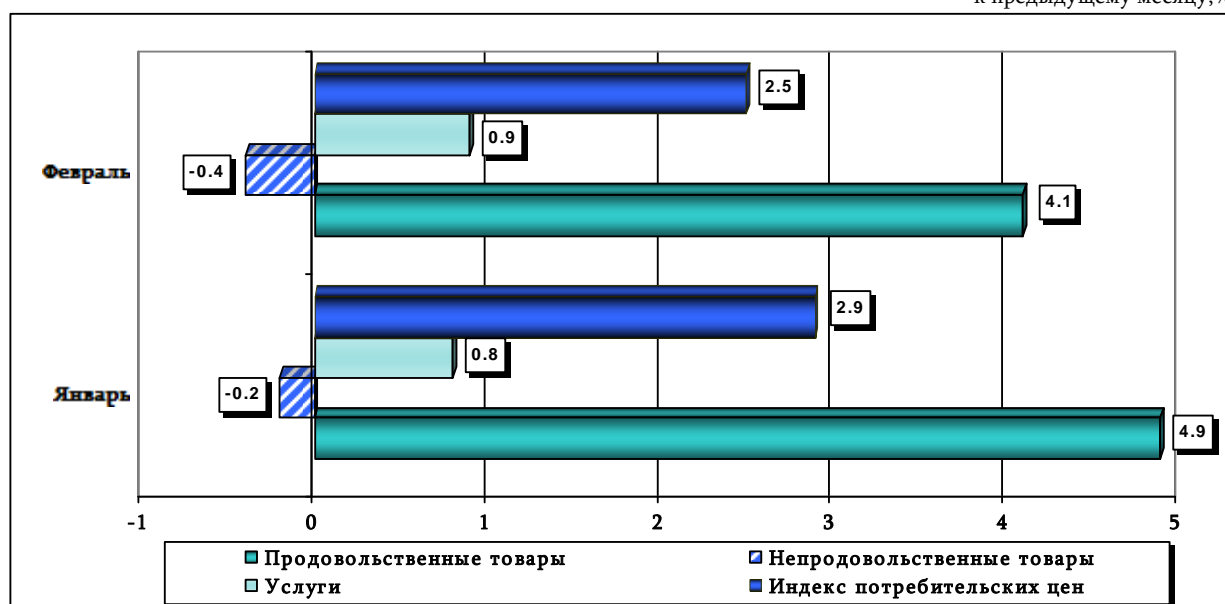
Изменения потребительских цен

%

	<i>Февраль 2013г.</i>				Январь-февраль 2013г. к январю-февралю 2012г.
	к январю 2013г.	к февралю 2012г.	к декабрю 2012г.	к 2010г.	
Индекс потребительских цен	99,6	103,1	102,5	115,3	102,8
<i>в том числе.</i>					
продовольственные товары (вкл. алкогольные напитки и табак)	99,3	102,8	104,1	121,2	102,3
непродовольственные товары	99,8	105,5	99,6	110,7	105,7
услуги	100,1	102,3	100,9	107,6	102,3

Изменения цен продовольственных (вкл. алкогольные напитки и табак), непродовольственных товаров и тарифов на услуги на потребительском рынке РА в феврале 2013г.

к предыдущему месяцу,%



Цены на продовольственные товары.

Изменения цен по отдельным группам продовольственных товаров в феврале 2013г.

%

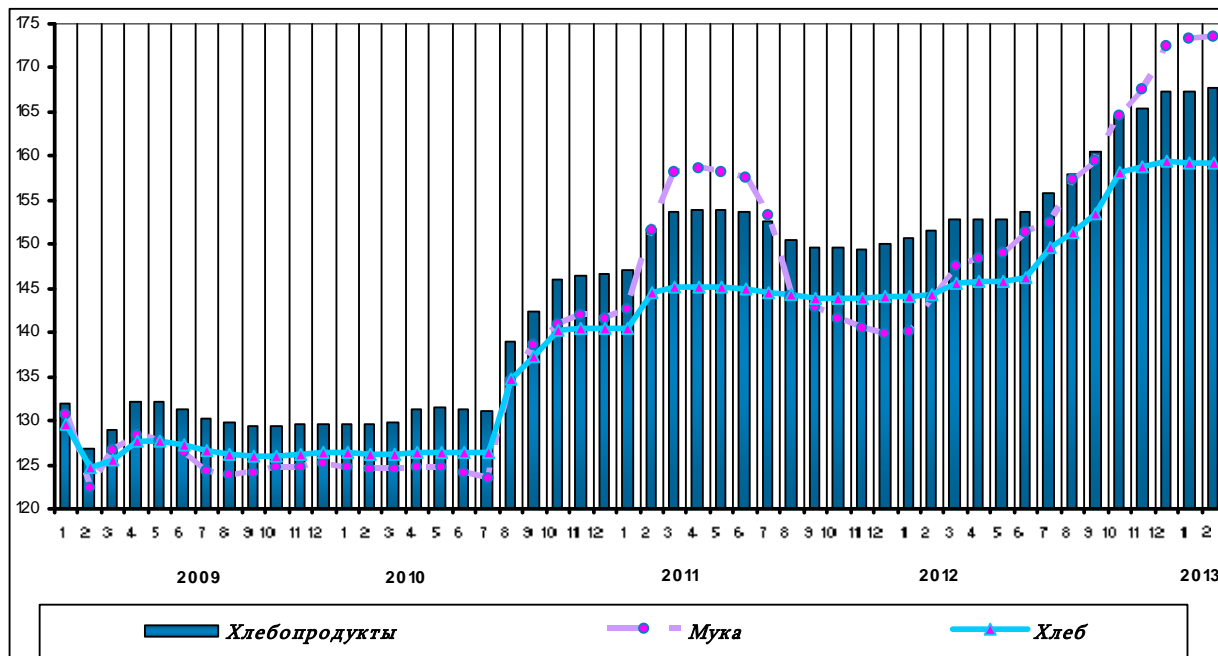
	<i>Февраль 2013г.</i>				Январь-февраль 2013г. к январю-февралю 2012г.
	к январю 2013г.	к февралю 2012г.	к декабрю 2012г.	к 2010г.	
Продовольственные товары (вкл. алкогольные напитки и табак)	99,3	102,8	104,1	121,2	102,3
Продовольственные товары	99,1	102,6	104,1	122,2	102,1
хлебобпродукты	100,2	110,7	100,3	123,0	110,9
мясопродукты	99,8	103,3	100,9	123,2	103,4
рыбодукты	100,9	100,1	102,7	106,0	99,2
молочные продукты	100,4	98,0	102,8	122,0	97,6
яйца	102,3	104,4	107,1	132,6	102,6
животные и растительные масла	100,5	106,0	101,5	128,2	105,2
фрукты	97,4	103,1	108,9	96,1	102,5
овощи и картофель	93,8	94,2	123,6	134,0	91,9
сахар	99,5	88,8	97,5	121,9	88,9
кофе, чай, какао	100,0	102,0	100,1	124,6	102,5
кондитерские изделия	100,1	102,6	99,7	119,2	103,2

1. РЕАЛЬНЫЙ СЕКТОР

	<i>Февраль 2013г.</i>				Январь-февраль 2013г. к январю-февралю 2012г.
	к январю 2013г.	к февралю 2012г.	к декабрю 2012г.	к 2010г.	
прочие продукты	100.1	102.8	100.0	108.4	102.8
безалкогольные напитки	100.1	106.4	99.9	109.5	106.4
<i>Алкогольные напитки и табак</i>	101.7	105.1	104.1	111.2	104.9

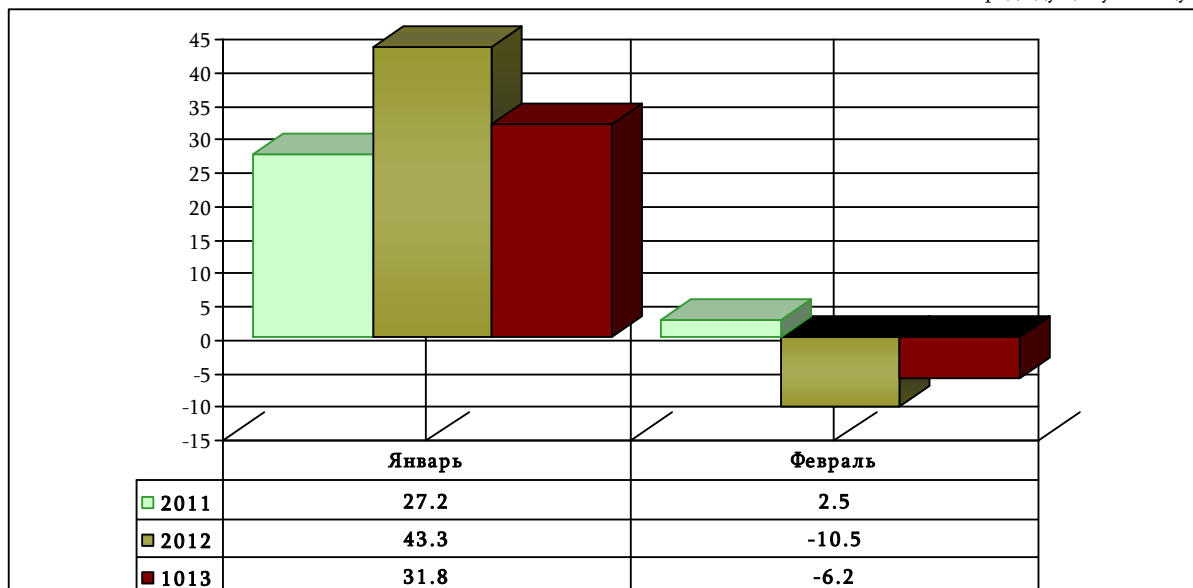
Изменения цен на хлебобудничные продукты, в том числе на хлеб и муку в 2009-2013гг.

к 2005г., %



Динамика ценовых изменений на овощи и картофель в январе-феврале 2011-2013гг.

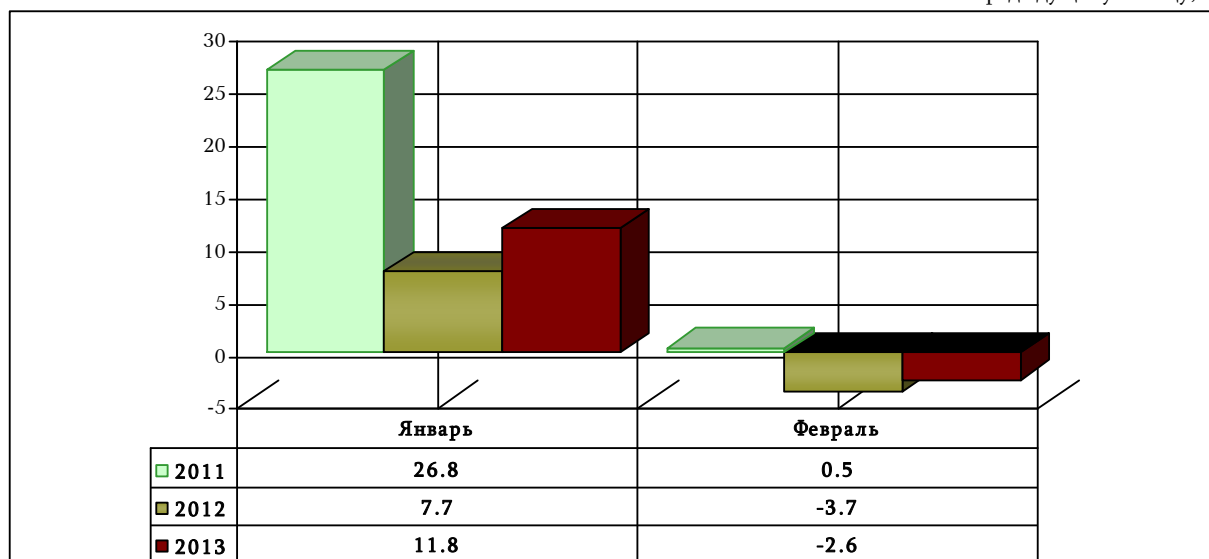
к предыдущему месяцу, %



1. РЕАЛЬНЫЙ СЕКТОР

Динамика ценовых изменений на фрукты в январе-феврале 2011-2013гг.

к предыдущему месяцу, %



Цены на непродовольственные товары.

Индексы цен на основные группы непродовольственных товаров в феврале 2013г.

%

	Февраль 2013г.				Январь-февраль 2013г. к январю-февралю 2012г.
	к январю 2013г.	к февралю 2012г.	к декабрю 2012г.	к 2010г.	
Непродовольственные товары	99.8	105.5	99.6	110.7	105.7
в том числе:					
одежда и ткани	98.7	105.4	97.6	114.6	106.1
горючее	99.5	107.9	99.7	118.5	108.4
мебель	100.5	102.9	101.0	105.0	102.7
ковры	100.3	107.0	102.2	105.4	107.4
текстильные изделия	101.0	106.3	101.6	113.5	105.9
бытовые электротовары	102.8	102.8	102.3	103.7	102.7
кухонные принадлежности	100.4	102.3	100.7	105.4	102.2
моющие средства	100.4	107.0	100.3	109.4	107.8
стройматериалы	100.5	105.7	100.9	103.4	105.4
садово-огородный инвентарь	100.1	93.5	98.3	91.5	93.4
медикаменты	101.0	107.3	101.5	110.6	106.8
автомобили личного пользования и горючее	99.7	104.2	99.7	118.1	105.2
культтовары	95.4	105.7	107.1	105.0	104.9
канцтовары	100.4	101.6	100.0	105.2	101.4
косметические товары	100.2	104.8	100.3	103.2	104.7
ювелирные изделия	98.4	104.2	97.9	139.7	106.1
галантерея	100.1	105.6	99.5	107.5	105.9

Изменения цен на бензин и дизельное топливо в январе-феврале 2013г.

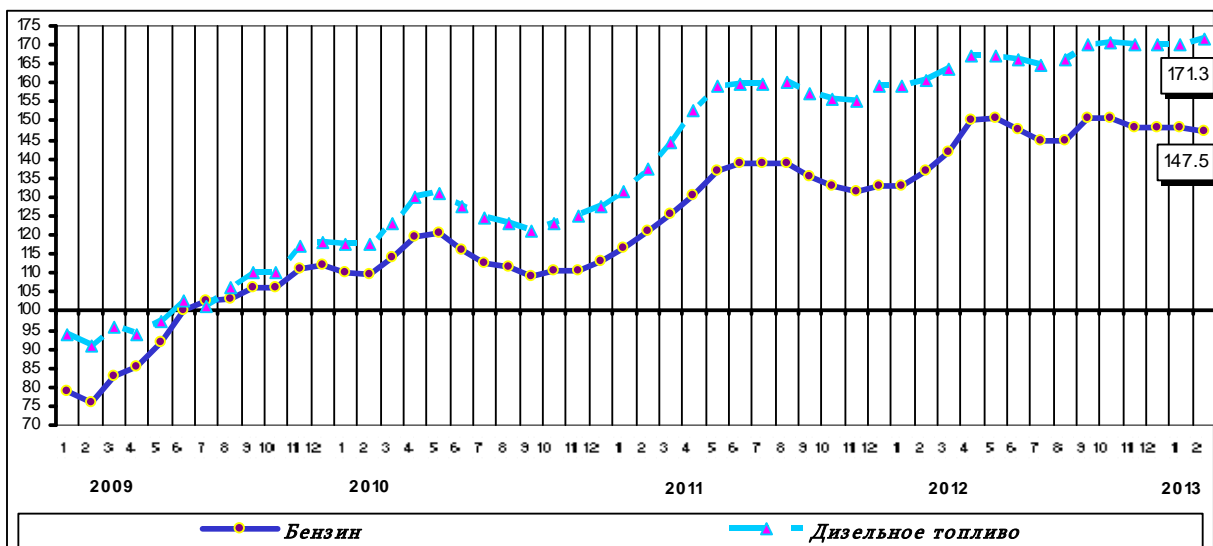
%

	2013г.					Январь-февраль 2013г. к январю-февралю 2012г.
	Январь	Февраль	Февраль			
	к предыдущему месяцу	к февралю 2012г.	к декабрю 2012г.	к 2010г.		
Бензин	99.9	99.5	107.5	99.4	130.4	109.4
Дизельное топливо	100.0	100.8	106.5	100.7	137.8	106.6

1. РЕАЛЬНЫЙ СЕКТОР

Изменения цен на бензин и дизельное топливо в 2009-2013гг.

к 2005г.,%



Тарифы на услуги.

Изменения тарифов на основные виды услуг в феврале 2013г.

%

	Февраль 2013г.				Январь-февраль 2013г. к январю-февралю 2012г.
	к январю 2013г.	к февралю 2012г.	к декабрю 2012г.	к 2010г.	
Услуги, всего	100.1	102.3	100.9	107.6	102.3
<i>в том числе:</i>					
бытового характера	101.4	112.4	108.9	121.4	111.7
жилищно-коммунальные	100.1	100.4	100.3	103.7	100.4
здравоохранения	101.6	111.1	106.5	130.9	110.0
транспорта	100.0	105.5	101.1	108.9	105.6
связи	100.0	95.4	96.2	93.7	95.4
культуры	112.2	101.5	100.4	103.1	101.5
образования	100.0	106.8	101.5	106.6	106.9
отдыха	89.5	94.1	95.6	99.8	98.7
общепита	100.2	103.3	100.3	113.9	103.3
юридические и банковские	100.0	99.7	100.2	117.8	99.7

Территориальная специфика потребительских цен на товары и тарифов на услуги населению.

Индексы потребительских цен на товары и тарифов на услуги по наблюдаемым городам в феврале 2013г.

к предыдущему месяцу, %

	Индекс потребительских цен	в том числе:				услуги населению
		потребительские товары	из них:			
			продовольственные товары	алкогольные напитки и табак	непродовольственные товары	
РА, всего	99.6	99.4	99.1	101.7	99.8	100.1
<i>в том числе:</i>						
Ереван	99.6	99.5	99.2	102.0	99.7	99.9
Гюмри	99.3	99.0	98.4	101.6	100.1	100.2
Ванадзор	99.6	99.4	99.1	101.0	100.1	100.0
Вагаршапат	99.5	98.9	98.7	101.5	99.1	100.8
Талин	100.6	100.5	100.7	101.0	100.0	100.6
Дилижан	100.1	99.8	99.6	101.0	100.2	100.7
Раздан, Чаренцаван	99.7	99.5	99.4	100.6	99.8	100.0
Ехегнадзор	99.0	98.6	97.9	101.2	99.8	100.1

1. РЕАЛЬНЫЙ СЕКТОР

	Индекс потребительских цен	в том числе:				услуги населению
		потребительские товары	из них:			
			продовольственные товары	алкогольные напитки и табак	непродовольственные товары	
Мартуни	100.1	99.6	99.2	102.9	100.0	101.2
Капан	99.7	99.5	99.1	101.7	100.2	100.0
Арташат	99.0	98.3	97.7	100.0	100.0	100.7

Средние цены на основные продовольственные товары в наблюдаемых городах по состоянию на 20 февраля 2013г.

драмов за кг

	Говядина	Сыр	Масло	Распительное масло, липр	Яйца за десяток	Сахар	Картофель	Репчатый лук	Капуста	Яблоки
РА, всего	2 533	1 870	3 569	905	651	417	144	344	217	494
<i>в том числе:</i>										
Ереван	2 614	1 911	4 116	902	660	420	146	339	221	527
Гюмри	2 395	1 779	2 973	892	658	410	126	350	206	523
Ванадзор	2 370	1 799	2 596	892	633	396	141	354	195	487
Вагаршапат	2 500	1 733	2 798	895	641	416	173	345	186	337
Талин	2 331	1 864	3 014	935	623	409	146	390	259	469
Дилижан	2 400	1 889	3 066	962	666	423	147	332	200	387
Раздан, Чаренцаван	2 300	1 876	2 568	900	655	407	143	339	240	408
Ехегнадзор	2 020	1 819	2 530	940	700	402	112	317	202	302
Мартуни	2 449	1 850	2 610	900	600	412	110	371	164	563
Капан	2 586	1 699	2 848	966	658	426	163	366	299	468
Арташат	2 500	1 812	2 633	905	600	425	138	350	200	400

Индексы цен производителей промышленной продукции.

Индексы цен на продукцию производителей по видам экономической деятельности в феврале 2013г.

%

	Февраль 2013г.			Январь-февраль 2013г. к январю-февралю 2012г.
	к январю 2013г.	к февралю 2012г.	к 2011г.	
Промышленность, всего	98.4	106.9	113.3	109.8
<i>в том числе:</i>				
добыча полезных ископаемых		93.7	88.2	95.8
обрабатывающая промышленность		99.9	112.1	115.0
снабжение электроэнергией, газом, паром и кондиционированным воздухом		97.3	107.6	122.8
водоснабжение, очистка, обработка отходов и получение вторичного сырья		101.5	99.6	95.1

Тарифы на грузовые перевозки.

Изменения тарифов на грузовые перевозки по всем видам транспорта в феврале 2013г.

%

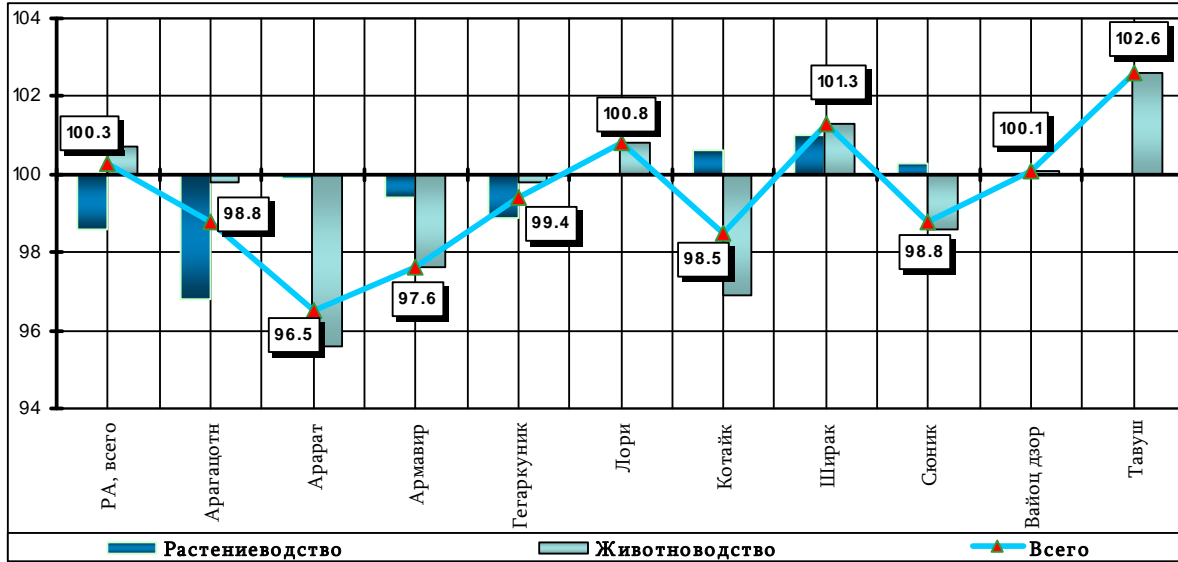
	Февраль 2013г.				Январь-февраль 2013г. к январю-февралю 2012г.
	к январю 2013г.	к февралю 2012г.	к декабрю 2012г.	к 2012г.	
Индекс тарифов грузовых перевозок по всем видам транспорта	99.4	102.5	100.3	101.3	101.9
<i>в том числе:</i>					
железнодорожным	100.0	100.9	101.8	99.5	100.5
автомобильным	98.6	104.7	100.0	103.1	103.4
воздушным	100.0	108.2	100.2	103.0	108.3
магистральным трубопроводным транспортом	100.0	100.0	100.0	100.0	100.0
<i>Индекс тарифов грузовых перевозок, всего (без магистрального трубопроводного транспорта)</i>	99.1	103.9	100.5	102.1	102.9

1. РЕАЛЬНЫЙ СЕКТОР

Цены реализации производителей сельскохозяйственных продуктов и закупочные цены на средства производства сельского хозяйства.

Индексы цен производителей на реализованную сельскохозяйственную продукцию в марзах РА по продуктам растениеводства и животноводства в феврале 2013г.

к предыдущему месяцу, %



Средние цены реализации сельскохозяйственных продуктов в РА феврале 2009-2013гг.

в драмах

	Единица измерения	2009г.	2010г.	2011г.	2012г.	2013г.
Зерно	кг	105	114	201	147	190
Ячмень	„ „	102	107	185	173	193
Фасоль	„ „	617	803	1 135	1 170	1 107
Картофель	„ „	71	60	248	168	98
Капуста	„ „	104	52	100	66	127
Морковь	„ „	101	100	208	184	203
Репчатый лук	„ „	...	300	350
Яблоки	„ „	106	161	840	273	207
Груши	„ „	482	400	...	480	500
Виноград	„ „	...	300	313
Мед	„ „	2 634	2 602	2 991	3 043	3 481
Говядина	„ „	1 256	1 621	1 991	2 318	2 148
Баранина	„ „	1 380	2 604	2 240	2 537	2 372
Свинина	„ „	2 137	2 027	1 962	2 908	2 668
Сыр (жирный)	„ „	986	975	1 552	1 534	1 469
Молоко	л	120	127	171	168	146
Мацони	„ „	199	203	235	235	244
Яйца	шт	50	49	60	59	59
Однолетние травы	кг	46	41	...
Многолетние травы	„ „	45	49	50	60	80

... – В обследуемых хозяйствах реализации не производилось.

1. РЕАЛЬНЫЙ СЕКТОР

Индексы цен производителей на реализованную сельскохозяйственную продукцию и закупочных цен на средства производства сельского хозяйства по марзам

%

	<i>Индекс цен производителей на реализованную сельскохозяйственную продукцию</i>		<i>Индекс закупочных цен на средства производства сельского хозяйства</i>	
	<i>Февраль 2013г.</i>		<i>Февраль 2013г.</i>	
	к январю 2013г.	к февралю 2012г.	к январю 2013г.	к февралю 2012г.
РА, всего	100.3	87.2	99.7	106.8
<i>в том числе:</i>				
Арагацотн	98.8	85.7	99.8	104.9
Арагат	96.5	87.1	100.0	103.1
Армавир	97.6	87.0	100.1	103.9
Гегаркуник	99.4	79.2	100.2	104.6
Лори	100.8	87.9	100.1	103.9
Котайк	98.5	79.5	99.1	109.3
Ширак	101.3	92.2	100.1	103.6
Сюник	98.8	89.3	99.2	106.2
Вайоц дзор	100.1	87.2	101.1	104.9
Тавуш	102.6	94.3	96.8	124.9

Индексы цен внешней торговли.

Индексы средних цен (средней стоимости) на экспорт и импорт внешней торговли РА в январе-феврале 2013г. (без гуманитарной помощи)

%

	Все страны, всего	<i>в том числе:</i>		
		по странам СНГ	по странам не СНГ	<i>в том числе:</i> по странам Евросоюза
Экспорт				
Январь	104.0	106.8	103.0	98.9
Февраль	104.3	99.5	106.2	102.7
Февраль	к 2012г.	109.8	111.0	109.4
	к февралю 2012г.	110.7	109.1	111.3
Январь-февраль к январю-февралю 2012г.	107.0	103.9	108.2	98.9
Импорт				
Январь	96.3	98.2	95.7	88.5
Февраль	103.6	100.9	104.5	125.3
Февраль	к 2012г.	110.2	103.2	112.6
	к февралю 2012г.	104.3	104.7	104.2
Январь-февраль к январю-февралю 2012г.	102.1	102.6	102.0	102.5