

1.4. Показатели рынка труда

1.4.1. Занятость

1.4.1.1. Показатели занятости по результатам
выборочного обследования уровня жизни домашних хозяйств

Данные основаны на ответах лиц в возрасте **15-75 лет**. Обследуемый период последняя неделя, предшествующая опросу. Определения, взятые в основу обследования, совокупность показателей и методология расчета, в основном, соответствуют определениям и концепциям, рекомендованным МОТ (Международной организацией труда) и (или)¹ Евростатом, с учетом особенностей их возможного применения в Армении.

Ниже приводятся некоторые основные показатели, полученные в квартальном и годовом разрезах, которые пока являются предварительными.

Состав трудовых ресурсов по полу, 2012г.² по кварталам

1000 человек

	Всего				Мужчины				Женщины			
	I	II	III	IV	I	II	III	IV	I	II	III	IV
Трудовые ресурсы	2 312.8	2 246.6	2 195.0	2 289.5	1 062.2	984.8	968.1	1 004.0	1 250.6	1 261.8	1 226.9	1 285.6
Экономически активное население	1 424.1	1 412.7	1 422.3	1 414.2	739.5	724.7	729.0	704.8	684.6	688.0	693.4	709.5
Занятые	1 138.5	1 166.5	1 194.2	1 192.1	581.1	605.1	624.5	609.5	557.4	561.4	569.7	582.6
Безработные	285.6	246.2	228.1	222.1	158.4	119.6	104.4	95.3	127.2	126.6	123.7	126.8
Экономически неактивное население	888.7	833.9	772.7	875.3	322.7	260.2	239.2	299.2	566.0	573.7	533.5	576.1

Состав трудовых ресурсов в разрезе город/село , 2012г.² по кварталам

1000 человек

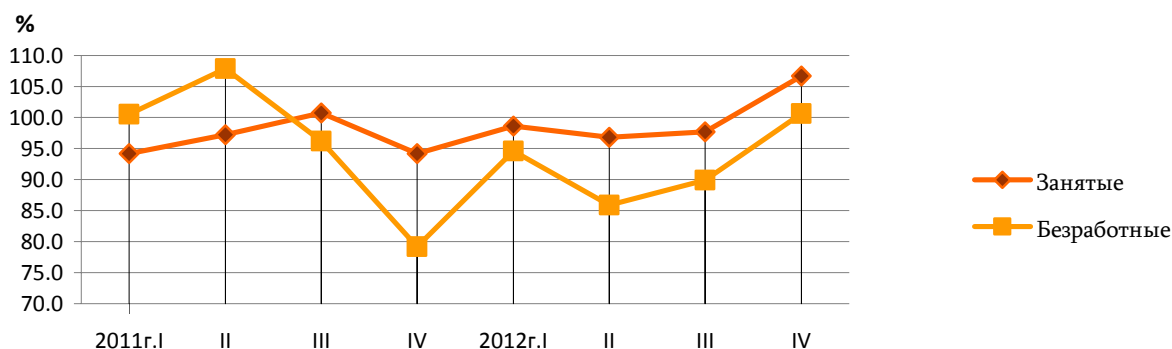
	Город				Село			
	I	II	III	IV	I	II	III	IV
Трудовые ресурсы	1 512.8	1 478.8	1 452.4	1 455.4	800.0	767.8	742.6	834.2
Экономически активное население	855.3	820.6	859.9	833.0	568.8	592.1	562.4	581.2
Занятые	608.8	607.2	654.0	638.7	529.7	559.2	540.2	553.4
Безработные	246.5	213.4	205.9	194.3	39.1	32.8	22.2	27.8
Экономически неактивное население	657.5	658.2	592.5	622.4	231.2	175.7	180.2	253.0

¹ В определениях, предложенных со стороны МОТ и Евростата, в отдельных случаях имеются некоторые различия. В частности: военнослужащие по методологии МОТ включаются в численность занятых (см. ILO, ISCO-88), а Евростата (см. European Commission, The European Union labour force survey, Methods and definitions-2001), в группу экономически неактивного населения. В данном случае НСС приняла за основу последнее, которое используется в странах членах Евросоюза.

² Оценка.

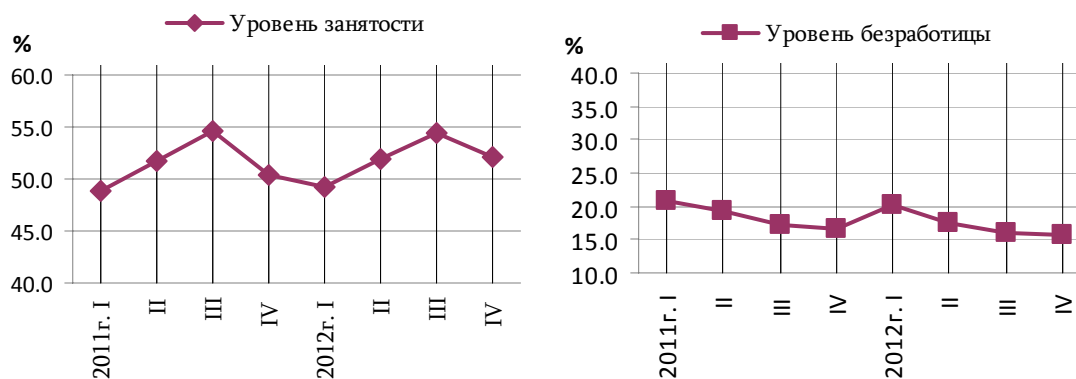
Изменение темпов занятости и безработицы по кварталам, 2011-2012гг.

в %-ах к соответствующему кварталу прошлого года

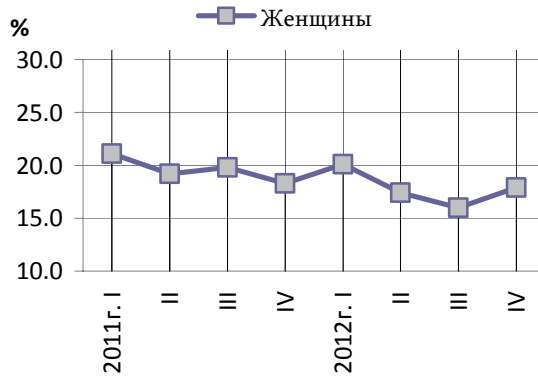
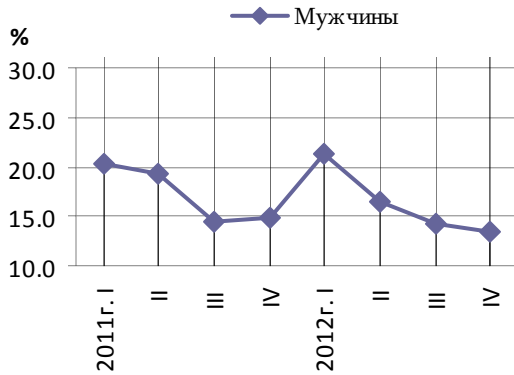
Экономическая активность населения по полу, 2012г.¹ по кварталам

	Всего				Мужчины				Женщины			
	I	II	III	IV	I	II	III	IV	I	II	III	IV
Уровень экономической активности ² , %	61.6	62.9	64.8	61.8	69.6	73.6	75.3	70.2	54.7	54.5	56.5	55.2
Уровень занятости ² , %	49.2	51.9	54.4	52.1	54.7	61.4	64.5	60.7	44.6	44.5	46.4	45.3
Уровень безработицы ³ , %	20.1	17.4	16.0	15.7	21.4	16.5	14.3	13.5	18.6	18.4	17.8	17.9

Уровень занятости и безработицы по кварталам, 2011- 2012гг.

¹ Предварительные.² Рассчитывается к численности трудовых ресурсов (согласно показателю численности постоянного населения).³ Рассчитывается к численности экономически активного населения.

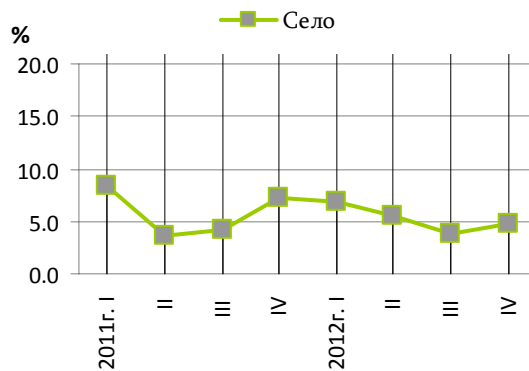
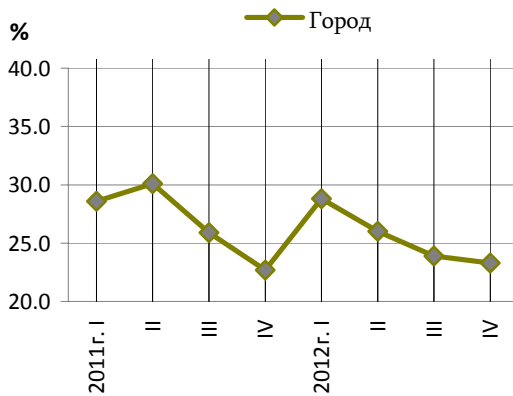
Уровень безработицы по полу, 2011-2012гг. по кварталам



Экономическая активность населения в разрезе город/село, 2012г.¹ по кварталам

	Город				Село			
	I	II	III	IV	I	II	III	IV
Уровень экономической активности ² , %	56.5	55.5	59.2	57.2	71.1	77.1	75.7	69.7
Уровень занятости ² , %	40.2	41.1	45.0	43.9	66.2	72.9	72.7	66.3
Уровень безработицы ³ , %	28.8	26.0	23.9	23.3	6.9	5.5	3.9	4.8

Уровень безработицы в разрезе город/село, 2011-2012гг. по кварталам



¹ Предварительные.

² Рассчитывается к численности трудовых ресурсов (согласно показателю численности постоянного населения).

³ Рассчитывается к численности экономически активного населения.

Состав трудовых ресурсов по полу в разрезе город/село

1000 человек

	Всего		Мужчины		Женщины		Город		Село	
	2011г.	2012 г. ¹	2011г.	2012 г. ¹	2011г.	2012 г. ¹	2011г.	2012 г. ¹	2011г.	2012 г. ¹
Трудовые ресурсы	2 286.3	2 260.5	1 017.0	1 004.8	1 269.3	1 255.8	1 498.3	1 474.6	788.0	785.9
Экономически активное население	1 440.9	1 418.3	739.0	724.4	701.8	693.8	864.3	842.2	576.6	576.1
Занятые	1 175.1	1 172.8	610.9	605.0	564.2	567.8	631.8	627.2	543.3	545.6
Безработные	265.7	245.5	128.1	119.4	137.7	126.1	232.5	215.0	33.3	30.5
Экономически неактивное население	845.4	842.4	278.0	280.3	567.5	562.1	634.0	632.4	211.4	210.0

Экономическая активность населения по полу в разрезе город/село

	Всего		Мужчины		Женщины		Город		Село	
	2011г.	2012 г. ¹	2011г.	2012 г. ¹	2011г.	2012 г. ¹	2011г.	2012 г. ¹	2011г.	2012 г. ¹
Уровень экономической активности ² , %	63.0	62.7	72.7	72.1	55.3	55.2	57.7	57.1	73.2	73.3
Уровень занятости ² , %	51.4	51.9	60.1	60.2	44.4	45.2	42.2	42.5	68.9	69.4
Уровень безработицы ³ , %	18.4	17.3	17.3	16.5	19.6	18.2	26.9	25.5	5.8	5.3

**1.4.1.2. Показатели безработицы по данным агентства “Государственная служба занятости”
Министерства труда и социальных вопросов РА**

Предложение рабочей силы по месяцам, 2013г.

	Ищущие работу		из них: незанятые		из них: безработные	
	всего, 1000 человек	к соответст- вующему месяцу 2012г., %	всего, 1000 человек	к соответст- вующему месяцу 2012г., %	всего, 1000 человек	к соответст- вующему месяцу 2012г., %
Январь	72.2	89.9	63.7	91.9	61.5	91.1
Февраль	71.8	89.9	63.2	92.4	61.1	91.7

Предложение рабочей силы среди женщин по месяцам, 2013г.

	Ищущие работу		из них: незанятые		из них: безработные	
	всего, 1000 человек	к соответст- вующему месяцу 2012г., %	всего, 1000 человек	к соответст- вующему месяцу 2012г., %	всего, 1000 человек	к соответст- вующему месяцу 2012г., %
Январь	50.9	93.7	46.1	94.3	44.8	93.7
Февраль	50.6	93.9	45.7	94.6	44.4	94.1

¹ Предварительные.

² Рассчитывается к численности трудовых ресурсов (согласно показателя численности постоянного населения).

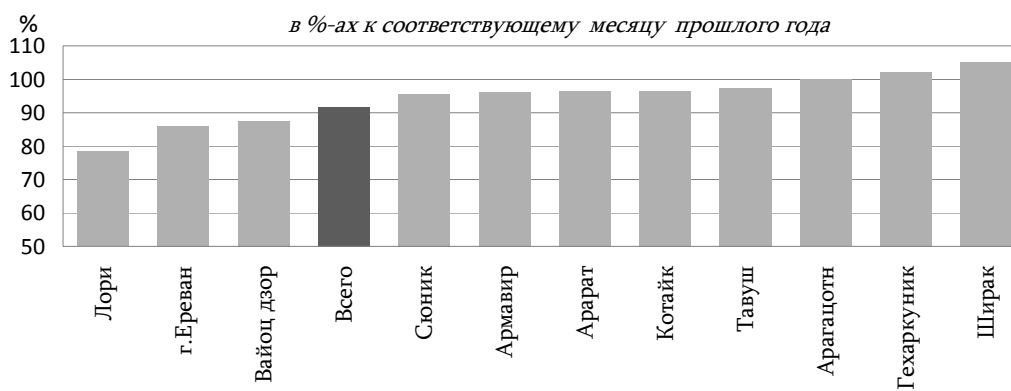
³ Рассчитывается к численности экономически активного населения.

Предложение рабочей силы по марзам РА и г. Ереван, на конец февраля 2013г.

1000 человек

	Ищущие работу			из них: незанятые			из них: безработные		
	всего	из них: молодежь, лет		всего	из них: молодежь, лет		всего	из них: молодежь, лет	
		16-24	25-30		16-24	25-30		16-24	25-30
Всего	71.8	7.6	10.9	63.2	6.2	9.0	61.1	5.9	8.6
г. Ереван	21.5	1.6	3.0	19.4	1.4	2.5	19.0	1.3	2.4
Арагацотн	2.2	0.3	0.4	1.5	0.2	0.2	1.4	0.2	0.2
Арагат	3.5	0.4	0.5	2.9	0.3	0.4	2.8	0.3	0.4
Армавир	3.3	0.3	0.5	2.6	0.2	0.3	2.5	0.2	0.3
Гегаркуник	5.9	0.6	1.0	4.8	0.5	0.7	4.7	0.5	0.7
Лори	9.0	1.3	1.5	8.1	1.1	1.3	8.0	1.1	1.3
Котайк	6.4	0.5	1.0	5.9	0.5	0.9	5.7	0.4	0.8
Ширак	9.4	1.2	1.4	8.9	1.1	1.2	8.1	1.0	1.0
Сюник	5.1	0.4	0.8	4.4	0.3	0.6	4.3	0.3	0.6
Вайоц дзор	1.1	0.2	0.2	0.8	0.1	0.1	0.7	0.1	0.1
Тавуш	4.5	0.6	0.8	4.0	0.5	0.6	3.9	0.5	0.6

Изменение численности официально зарегистрированных безработных по марзам РА и г. Ереван, на конец февраля 2013г.



Среднемесячная численность официально зарегистрированных безработных по месяцам

	Всего, 1000 человек		К соответствующему месяцу прошлого года, %	
	2012г.	2013г.	2012г.	2013г.
Январь	68.5	62.0	87.4	90.5
Февраль	67.1	61.3	86.5	91.4

1.РЕАЛЬНЫЙ СЕКТОР

Предложение рабочей силы по марзам РА, районам и г. Ереван, на конец февраля 2013г.

человек

	Ищущие работу	<i>из них:</i> <i>безработные</i>		Ищущие работу	<i>из них:</i> <i>безработные</i>
Всего	71 835	61 087			
г. Ереван	21 515	18 979	Лори	9 025	7 965
Ачапняк	2 494	2 068	Туманян	1 009	867
Аван	955	828	Спитак	993	672
Арабкир	1 674	1 533	Степанаван	2 355	2 132
Давташен	1 596	1 511	Ташир	302	279
Эребуни	3 256	2 843	г. Ванадзор	4 366	4 015
Кентрон	1 821	1 583	Котайк	6 372	5 695
Малатия-Себастья	2 785	2 486	Абовян	2 125	1 920
Нор Норк	1 956	1 692	Раздан	3 433	3 091
Шенгавит	3 475	3 046	Наири	814	684
Канакер-Зейтун	1 503	1 389	Ширак	9 411	8 098
Арагацотн	2 188	1 417	Амасия	70	54
Аштарак	1 248	1 033	Ани	317	233
Апаран	160	121	Ашотск	243	154
Арагац	459	143	Артик	631	504
Талин	321	120	г. Гюмри	8 150	7 153
Арарат	3 469	2 797	Сюник	5 084	4 250
Арарат	1 635	1 267	Горис	2 043	1 851
Арташат	942	773	Капан	1 369	1 174
Масис	892	757	Мегри	378	302
Армавир	3 276	2 498	Сисиан	1 294	923
Армавир	1 129	930	Вайоц Дзор	1 123	745
Баграмян	1 167	738	Ехегнадзор	405	275
Вагаршапат	980	830	Вайк	718	470
Гехаркуник	5 869	4 695	Тавуш	4 503	3 948
Гавар	856	753	Иджеван	1 263	1 050
Чамбарак	199	184	Ноемберян	509	426
Мартуни	1 130	804	Тавуш	524	448
Севан	2 058	1 901	г. Дилижан	2 207	2 024
Варденис	1 626	1 053			

Численность трудоустроенных по месяцам

на конец месяца

	Всего, <i>человек</i>		К соответствующему месяцу прошлого года, %		К численности, ищущих работу, %	
	2012г.	2013г.	2012г.	2013г.	2012г.	2013г.
Январь	659	691	104.4	104.9	0.8	1.0
Февраль	881	853	106.9	96.8	1.1	1.2

Нагрузка вакантных рабочих мест по месяцам 2013г.

	Потребность в рабочей силе		Численность незанятых в расчете на одно вакантное рабочее место		
	человек	к соответствующему месяцу 2012г., %	человек	к предыдущему месяцу, %	к соответствующему месяцу 2012г., %
Январь	1 693	130.9	38	100.0	70.4
Февраль	1 913	124.3	33	86.8	75.0

Численность безработных, получающих пособие, средний размер пособия по безработице

на конец месяца

	Численность безработных, получающих пособие, 1000 человек		Темп роста, %	Средний размер пособия, драм	
	2012г.	2013г.		2012г.	2013г.
Январь	14.1	10.4	73.8	16 500	16 341
Февраль	13.6	10.5	77.2	16 235	16 080

Численность лиц, охваченных в ежегодных государственных программах, регулирующих занятость по видам программ, 2013г.

на конец месяца

	Январь				Февраль			
	всего, человек	женщины	из них: молодежь, лет		всего, человек	женщины	из них: молодежь, лет	
			16-24	25-30			16-24	25-30
Численность лиц, вовлеченных в программы	11 162	7 655	575	1 329	11 095	7 526	525	1 294
<i>в том числе: по типам программ:</i>								
профессиональное обучение	542	436	158	125	377	325	117	89
финансовое содействие при государственной регистрации предпринимательской деятельности	7	0	0	0	6	0	0	0
частичная компенсация заработной платы с целью трудоустройства на рынке труда неконкурентоспособных групп	236	149	10	31	238	150	12	31
общественные работы	0	0	0	0	0	0	0	0
командировка на работу в другие места	26	12	5	4	22	10	4	3
пособие по безработице	10 351	7 058	402	1 169	10 452	7 041	392	1 171