

1.4. Показатели рынка труда

1.4.1. Занятость

1.4.1.1. Показатели занятости по результатам выборочного обследования домашних хозяйств

Статистические показатели¹ о рынке труда за 2008-2013гг. по результатам проведенного наблюдения разрабатывались и распространялись в рамках интегрированного обследования условий жизни домашних хозяйств (ИОУЖДХ) с ограниченным кругом вопросов (Раздел Д анкеты обследования), что было обусловлено отсутствием необходимых ресурсов для проведения специализированного обследования рынка труда (Обследование рабочей силы (ОРС)).

ИОУЖДХ сделало возможным, применяя рекомендуемую методологию Международной Организации Труда, обеспечить квартальные оперативные оценки ключевых показателей рынка труда, их сопоставимые динамические ряды по полу и в разрезе город/село с учетом сезонных колебаний. Окончательные уточненные годовые данные, имеющие более высокий уровень достоверности и представительности, значительно расширили круг показателей, характеризующих рынок труда, позволили изучить взаимосвязь между уровнем жизни населения и показателем занятости.

Учитывая вопросы сферы занятости, ставшие наиболее актуальными с точки зрения социально-экономической стабильности страны, важность наличия всесторонних и более детализированных данных рынка труда, которое возможно обеспечить только путем проведения обследования рабочей силы (ОРС), являющегося лучшим инструментом во всем мире в качестве источника информации и рекомендованного со стороны международных экспертов соответствующей сферы, при финансовом содействии Правительства РА, НСС РА с января 2014г. осуществляет ОРС отдельно от ИОУЖДХ с ежемесячной периодичностью.

С целью обеспечения достаточной представительности ключевых показателей, годовая выборка обследования составила 7 680 домашних хозяйств вместо 5 184 домашних хозяйств по ИОУЖДХ. Методология, лежащая в основе ОРС, с незначительным исключением идентична с методологией, применяемой в рамках ИОУЖДХ.

Ключевые показатели, характеризующих рынок труда РА, публикуются с **квартальной** периодичностью в последний рабочий день квартала, следующего за обследованным кварталом, основываясь **на результаты ОРС**.

Учитывая тот факт, что обследование еще находится в стадии частичной “апробации”, обследуемые инструменты (анкета, классификатор, выборка, программы ввода и разработки данных и т.д.)

¹ За исключением информации административного характера, представленной государственным агентством занятости аппарата Министерства труда и социальных вопросов РА.

1.РЕАЛЬНЫЙ СЕКТОР

обусловленными со значительными изменениями (в т.ч. также в методологии выборки), данные могут несколько отличаться/отклоняться в статистически допустимых пределах, от данных ИОУЖДХ прошлых лет, что необходимо учесть при сопоставлении динамических рядов. По этой же причине, квартальные оперативные данные обследования пока публикуются в ограниченном порядке.

Обследование рабочей силы проведенное за 2014г. охватывает все марзы РА и г.Ереван. Данные основаны на ответах лиц в возрасте **15-75 лет**. Обследуемым периодом была **последняя неделя**, предшествующая опросу.

Определения, лежащие в основе обследования, совокупность показателей и методология расчета в основном соответствуют определениям и концепциям, рекомендованным МОТ (Международной организацией труда) и (или)¹ Евростатом, по возможности учитывая особенности их применения в Армении.

Ниже приводятся некоторые основные показатели обследования рабочей силы 2014г., полученные в квартальном и годовом разрезах, которые пока являются предварительными.

Состав трудовых ресурсов по кварталам 2014г.

(Источник: обследование рабочей силы)

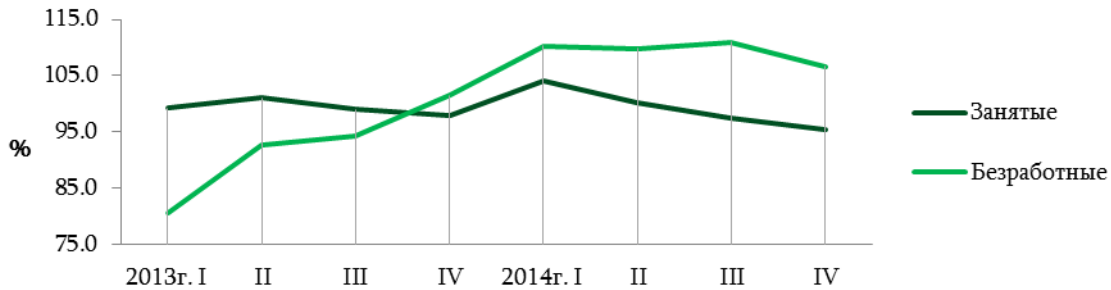
1000 человек

	Всего				Мужчины				Женщины			
	I	II	III	IV	I	II	III	IV	I	II	III	IV
Трудовые ресурсы	2 326.2	2 246.7	2 171.4	2 135.5	1 046.5	999.8	909.0	944.0	1 279.6	1 246.9	1 262.4	1191.5
Экономически активное население	1 429.6	1 433.3	1 391.7	1352.1	731.9	727.3	693.1	703.5	697.7	706.0	698.6	648.6
Занятые	1 175.8	1 182.7	1 153.1	1111.7	607.0	619.7	595.3	583.0	568.7	563.1	557.8	528.7
Безработные	253.9	250.6	238.6	240.4	124.9	107.6	97.8	120.5	129.0	143.0	140.8	119.8
Экономически неактивное население	896.5	813.4	779.7	783.4	314.6	272.5	215.9	240.4	582.0	540.9	563.8	543.0
	Город				Село							
	I	II	III	IV	I	II	III	IV	I	II	III	IV
Трудовые ресурсы	1 468.4	1 403.0	1 409.8	1 375.0	857.7	843.7	761.6	760.5				
Экономически активное население	843.6	835.8	860.4	832.6	586.0	597.5	531.3	519.5				
Занятые	629.5	627.7	654.6	626.5	546.2	555.1	498.5	485.2				
Безработные	214.1	208.2	205.8	206.0	39.8	42.4	32.8	34.3				
Экономически неактивное население	624.8	567.2	549.4	542.4	271.7	246.2	230.3	241.0				

¹ В определениях, предложенных со стороны МОТ и Евростата, в отдельных случаях имеются некоторые различия. В частности: военнослужащие по методологии МОТ включаются в численность занятых (см. ILO, ISCO-88), а по методологии Евростата (см. European Commission, The European Union labour force survey, Methods and definitions-2001), в группу экономически неактивного населения. В данном случае НСС приняла за основу последнее, которое используется в странах членах Евросоюза.

Занятость и безработица по кварталам¹, 2013-2014гг.

в %-ах к соответствующему кварталу прошлого года



Экономическая активность населения по кварталам 2014г¹.

(Источник: обследование рабочей силы)

	Всего				Мужчины				Женщины			
	I	II	III	IV	I	II	III	IV	I	II	III	IV
Уровень экономической активности ² , %	61.5	63.8	64.1	63.3	69.9	72.7	76.2	74.5	54.5	56.6	55.3	54.4
Уровень занятости ² , %	50.5	52.6	53.1	52.1	58.0	62.0	65.5	61.8	44.4	45.2	44.2	44.4
Уровень безработицы ³ , %	17.8	17.5	17.1	17.8	17.1	14.8	14.1	17.1	18.5	20.2	20.2	18.5

	Город				Село			
	I	II	III	IV	I	II	III	IV
Уровень экономической активности ² , %	57.5	59.6	61.0	60.6	68.3	70.8	69.8	68.3
Уровень занятости ² , %	42.9	44.7	46.4	45.6	63.7	65.8	65.5	63.8
Уровень безработицы ³ , %	25.4	24.9	23.9	24.7	6.8	7.1	6.2	6.6

Уровень занятости и безработицы по кварталам, 2013-2014гг.

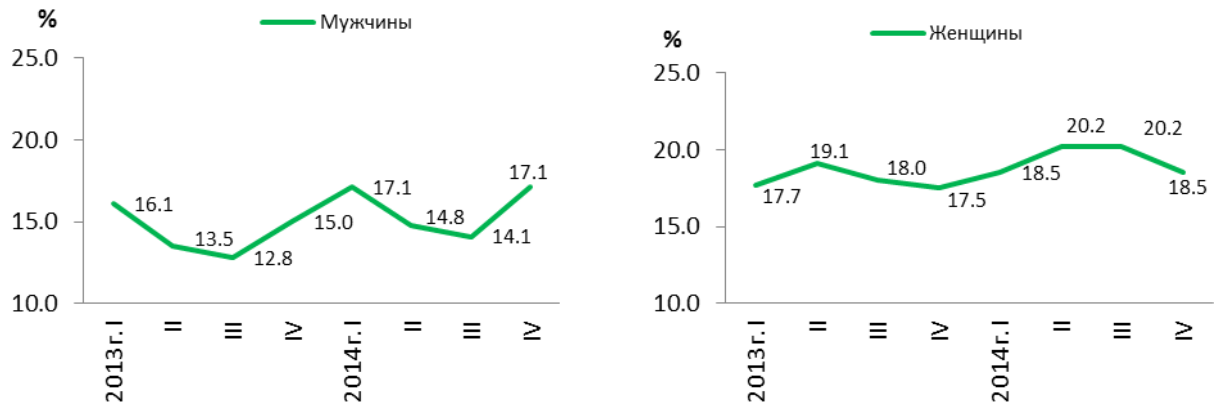


¹ Данные предварительные.

² Рассчитывается к численности трудовых ресурсов (согласно показателю численности постоянного населения).

³ Рассчитывается к численности экономически активного населения.

Уровень безработицы по полу и по кварталам, 2013-2014гг.



Среднегодовой состав трудовых ресурсов по полу в разрезе город/село

(в среднем за год, 1000 человек)

	Всего		Мужчины		Женщины		Город		Село	
	2013г.	2014 г. ¹	2013г.	2014 г. ¹	2013г.	2014 г. ¹	2013г.	2014 г. ¹	2013г.	2014 г. ¹
Трудовые ресурсы	2 189.1	2 179.6	974.9	956.6	1 214.1	1 223.0	1 395.5	1 389.5	793.5	790.0
Экономически активное население	1 388.4	1 375.4	709.4	700.7	679.0	674.7	813.0	829.0	575.3	546.4
Занятые	1 163.8	1 133.7	607.5	589.9	556.3	543.8	623.0	623.9	540.8	509.8
Безработные	224.6	241.7	101.9	110.8	122.7	130.9	190.0	205.1	34.6	36.6
Экономически неактивное население	800.7	804.2	265.5	255.9	535.2	548.3	582.5	560.6	218.2	243.6

Экономическая активность населения по полу в разрезе город/село

(в среднем за год)

	Всего		Мужчины		Женщины		Город		Село	
	2013г.	2014 г. ¹	2013г.	2014 г. ¹	2013г.	2014 г. ¹	2013г.	2014 г. ¹	2013г.	2014 г. ¹
Уровень экономической активности ² , %	63.4	63.1	72.8	73.3	55.9	55.2	58.3	59.7	72.5	69.2
Уровень занятости ² , %	53.2	52.0	62.3	61.7	45.8	44.5	44.6	44.9	68.1	64.5
Уровень безработицы ³ , %	16.2	17.6	14.4	15.8	18.1	19.4	23.4	24.7	6.0	6.7

¹ Предварительные² Рассчитывается к численности трудовых ресурсов (согласно показателя численности постоянного населения).³ Рассчитывается к численности экономически активного населения.

1. РЕАЛЬНЫЙ СЕКТОР

1.4.1.2. Показатели безработицы по данным государственного агентства занятости при аппарате Министерства труда и социальных вопросов РА

Предложение рабочей силы, 2015г.

на конец месяца

	Ищущие работу		из них: безработные	
	всего, человек	к соответствующему месяцу 2014г., %	всего, человек	к соответствующему месяцу 2014г., %
Январь	73 457	113.5	66 782	119.5
Февраль	76 359	118.9	69 672	121.2

Предложение рабочей силы по полу, 2015г.

на конец месяца

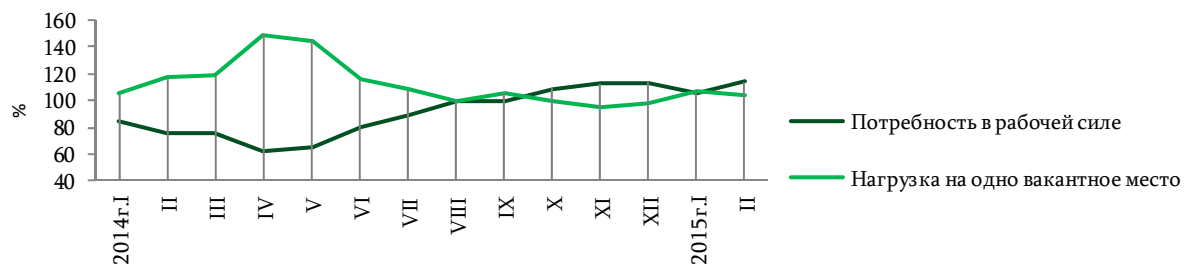
	Ищущие работу				из них: безработные			
	Женщины		Мужчины		Женщины		Мужчины	
	всего, человек	к соответствующему месяцу 2014г., %	всего, человек	к соответствующему месяцу 2014г., %	всего, человек	к соответствующему месяцу 2014г., %	всего, человек	к соответствующему месяцу 2014г., %
Январь	51 638	111.4	21 819	118.8	47 811	116.2	18 971	128.9
Февраль	53 310	116.0	23 049	126.2	49 502	117.7	20 170	130.7

Потребность в рабочей силе, нагрузка на вакантные места и численность трудоустроенных по месяцам, 2015г.

на конец месяца

	Потребность в рабочей силе		Нагрузка на одно вакантное место ¹		Численность трудоустроенных		
	человек	к соответствующему месяцу 2014г., %	человек	к соответствующему месяцу 2014г., %	человек	к соответствующему месяцу 2014г., %	к численности, ищущих работу, %
Январь	1 520	106.1	48	106.7	516	132.0	0.7
Февраль	1 658	114.3	46	104.5	883	104.4	1.2

в %-ах к соответствующему месяцу прошлого года



¹ Численность ищущих работу, в расчете на одно вакантное место.

1.РЕАЛЬНЫЙ СЕКТОР

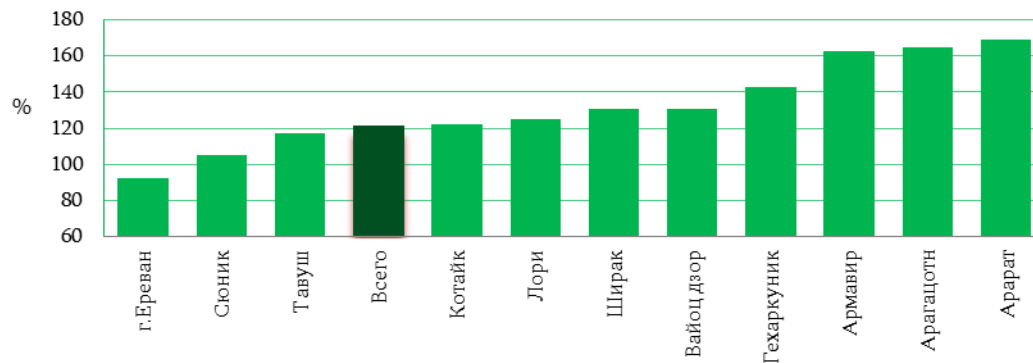
Предложение рабочей силы по марзам РА и г. Ереван, 2015г., февраль

на конец месяца

	Ищущие работу		из них: безработные	
	всего, человек	из них: молодежь	всего, человек	из них: молодежь
Всего	76 359	18 246	69 672	16 674
г. Ереван	16 559	2 498	15 030	2 125
Арагацотн	3 390	838	2 635	671
Арарат	5 323	1 375	4 731	1 211
Армавир	4 607	1 098	4 234	977
Гегаркуник	6 614	1 759	6 415	1 695
Лори	9 186	2 420	9 023	2 354
Котайк	7 741	1 779	7 087	1 680
Ширак	12 075	3 485	10 573	3 155
Сюник	4 473	1 055	4 307	1 022
Вайоц дзор	1 406	358	1 178	305
Тавуш	4 985	1 581	4 459	1 479

Изменение численности официально зарегистрированных безработных по марзам РА и г. Ереван

в %-ах к соответствующему месяцу прошлого года



Официально зарегистрированные безработные по полу, возрасту, образованию и месту жительства, 2015г. февраль

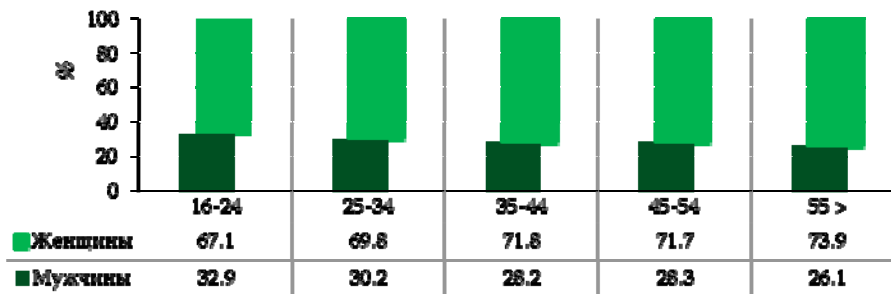
на конец месяца

	Всего, человек	к итогу, %	из них:			
			женщины, человек	к итогу женщин, %	сельские жители, человек	к итогу сельских жителей, %
Всего	69 672	100	49 502	100	17 156	100
<i>по возрасту:</i>						
16 – 19	1 596	2.3	1 101	2.2	403	2.3
20 – 24	6 207	8.9	4 137	8.4	1 746	10.2
25 – 29	8 871	12.7	6 255	12.6	2 262	13.2
30 – 34	9 685	13.9	6 706	13.5	2 359	13.7
35 – 44	17 516	25.1	12 570	25.4	4 368	25.5
45 – 54	14 968	21.5	10 735	21.7	3 555	20.7
55 >	10 829	15.6	7 998	16.2	2 463	14.4
<i>с образованием:</i>						

1. РЕАЛЬНЫЙ СЕКТОР

	Всего, человек	к итогу, %	из них:			
			женщины, человек	к итогу женщин, %	сельские жители, человек	к итогу сельских жителей, %
после вузовским, высшим	9 738	14.0	7 341	14.8	982	5.7
неоконченным высшим, средним профессиональным	13 821	19.9	10 925	22.1	1 933	11.3
начальным профессиональным (ремесленным)	4 257	6.1	2 963	6.0	830	4.8
общим средним	35 685	51.2	24 671	49.8	11 454	66.8
основным общим	5 524	7.9	3 268	6.6	1 721	10.0
специальным общим	97	0.1	59	0.1	50	0.3
начальным общим	550	0.8	275	0.6	186	1.1

Официально зарегистрированные безработные по полу и возрасту,
на конец февраля 2015г.



Предложение рабочей силы по марзам РА, районам и г. Ереван, 2015г., февраль

на конец месяца

	Ищущие работу, человек	из них: безработные		Ищущие работу, человек	из них: безработные
Всего	76 359	69 672			
г. Ереван	16 559	15 030	Лори	9 186	9 023
Ачапняк	1 938	1 586	Туманян	1 121	1 066
Аван	695	683	Спитак	842	830
Арабкир	970	945	Степанаван	2 100	2 079
Давташен	1 309	1 268	Ташир	380	377
Эребуни	2 379	2 239	г. Ванадзор	4 743	4 671
Кентрон	1 192	996	Котайк	7 741	7 087
Малатия-Себастья	2 203	1 947	Абовян	2 452	2 385
Нор Норк	1 584	1 476	Раздан	4 109	3 928
Шенгавит	2 746	2 361	Наири	1 180	774
Канакер-Зейтун	1 543	1 529	Ширак	12 075	10 573
Арагацотн	3 390	2 635	Амасия	130	113
Аштарак	1 867	1 520	Ани	469	383
Апаран	415	261	Ашотск	398	395
Арагац	532	416	Артик	1 020	745
Талин	576	438	г. Гюмри	10 058	8 937
Арарат	5 323	4 731	Сюник	4 473	4 307

1.РЕАЛЬНЫЙ СЕКТОР

	Ищущие работу, человек	из них: безработные		Ищущие работу, человек	из них: безработные
Арагат	2 781	2 339	Горис	1 708	1 660
Арташат	1 449	1 391	Капан	1 512	1 433
Масис	1 093	1 001	Мегри	359	344
Армавир	4 607	4 234	Сисиан	894	870
Армавир	2 240	1 970	Вайоц Дзор	1 406	1 178
Баграмян	1 252	1 251	Ехегнадзор	722	592
Вагаршапат	1 115	1 013	Вайк	684	586
Гехаркуник	6 614	6 415	Тавуш	4 985	4 459
Гавар	1 480	1 380	Иджеван	1 753	1 579
Чамбарак	395	370	Ноемберян	667	488
Мартуни	1 480	1 467	Тавуш	619	477
Севан	2 188	2 155	г. Дилижан	1 946	1 915
Варденис	1 071	1 043			

Численность лиц, охваченных в ежегодных государственных программах, регулирующих занятость по видам программ, 2015г., февраль

на конец месяца

	Всего, человек	из них:		
		женщины	16-29 лет	проживающие в сельской местности
Численность лиц, вовлеченных в программы	309	246	115	51
<i>в том числе, по типам программ:</i>				
содействие безработным по трудоустройству в другой местности	3	1	1	0
<i>из них:</i> лица, имеющие инвалидность	0	0	0	0
содействие малой предпринимательской деятельности, с целью стимулирования самозанятости неконкурентоспособных лиц на рынке труда	6	2	2	0
<i>из них:</i> лица, имеющие инвалидность	0	0	0	0
предоставление содействия безработным, с целью получения профессионального трудового опыта по приобретенной специальности	29	28	26	6
<i>из них:</i> лица, имеющие инвалидность	1	1	1	0
содействие по использованию услуг, предоставленных негосударственной организацией по трудоустройству	0	0	0	0
<i>из них:</i> лица, имеющие инвалидность	0	0	0	0
возмещение затрат за посещение работодателей с целью трудоустройства на подходящую работу неконкурентоспособных лиц на рынке труда	169	134	51	18
<i>из них:</i> лица, имеющие инвалидность	5	3	0	0
предоставление единовременной компенсации работодателю при трудоустройстве неконкурентоспособных лиц на рынке труда	50	44	11	7
<i>из них:</i> лица, имеющие инвалидность	1	1	0	0
при трудоустройстве неконкурентоспособных лиц на рынке труда, предоставление частичной компенсации заработной платы работодателю и компенсация заработной платы лицу, сопровождающему инвалида,	52	37	24	20
<i>из них:</i> лица, имеющие инвалидность	1	0	0	1
организация профессионального обучения безработных и лиц ищущих работу, и имеющих риск потерять ее	0	0	0	0
<i>из них:</i> лица, имеющие инвалидность	0	0	0	0

1.РЕАЛЬНЫЙ СЕКТОР

Спрос на рабочую силу и трудоустройство лиц, ищущих работу, по секторам экономики и видам экономической деятельности, 2015г.

	С начала года			На конец февраля	
	число работодателей, представивших заявку на спрос рабочей силы	число вакантных рабочих мест	трудоустроились, человек	число вакантных рабочих мест	трудоустроились, человек
Всего	9 103	1 148	1 399	667	295
<i>по секторам экономики</i>					
Государственный	1 656	164	190	80	8
Частный	7 447	984	1 209	587	287
<i>по видам экономической деятельности</i>					
Сельское хозяйство, охота и лесное хозяйство, рыболовство, рыбоводство	259	59	271	57	51
Промышленность	1 117	191	137	66	62
Строительство	450	30	66	17	15
Оптовая и розничная торговля; Ремонт автомобилей и мотоциклов	2 324	160	313	97	49
Перевозки и складское хозяйство	270	36	26	19	15
Организация проживания и общественного питания	545	69	70	41	22
Информация и связь	260	62	43	54	4
Финансовая и страховая деятельность	217	55	45	43	3
Операции с недвижимым имуществом	98	1	10	1	0
Профессиональная, научная и техническая деятельность	96	8	14	2	0
Административная и вспомогательная деятельность	103	9	11	7	6
Государственное управление и оборона; обязательное социальное обеспечение	501	50	62	24	1
Образование	837	55	105	36	7
Здравоохранение и социальное обслуживание населения	449	108	70	48	8
Культура, развлечения и отдых	243	50	38	39	2
Предоставление прочих видов услуг	1 131	190	199	106	48
Услуги по введению домашних хозяйств	187	15	26	10	2
Деятельность иностранных (экстерриториальных) организаций	16	0	2	0	0

Трудоустройство лиц, ищущих работу, 2015г., февраль

на конец месяца

	Всего, человек	из них: женщины	Трудоустроились	
			всего, человек	из них: женщины
Ищущие работу, всего	76 359	53 310	883	575
<i>в том числе:</i>				
занятые	6 563	3 729	20	11
лица пенсионного возраста	124	79	0	0
безработные, из них:	69 672	49 502	863	564
лица, имеющие инвалидность	2 135	1 102	8	2
Ищущие работу впервые, всего	30 718	21 295	349	214
<i>в том числе: по образованию:</i>				
после вузовским, высшим	3 423	2 462	110	81
неоконченным высшим, средним профессиональным	4 571	3 442	60	45
начальным профессиональным (ремесленным)	1 185	751	16	8
общим средним	18 169	12 567	142	70
основным общим	897	609	2	1

1. РЕАЛЬНЫЙ СЕКТОР

	Всего, человек	из них: женщины	Трудоустроились	
			всего, человек	из них: женщины
специальным общим	2 276	1 390	17	8
начальным общим	197	74	2	1
<i>из них: молодежь (16-29 лет)</i>	13 665	9 376	150	98

Консультация граждан, ищущие работу, 2015г.

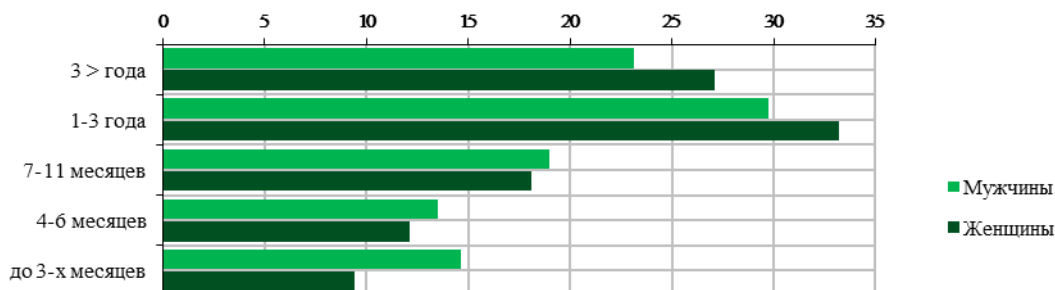
	С начала года	На конец февраля
Всего, человек	32 393	18 383
<i>в том числе по следующим вопросам:</i>		
законодательству труда и занятости	11 085	6 285
профессиональной ориентации	3 590	2 009
программам занятости	8 442	5 100
изменению работы	2 485	1 310
другим вопросам	6 791	3 679

Численность официально зарегистрированных безработных по продолжительности поиска работы и полу, 2015г., февраль

на конец месяца

	Безработные, человек	в том числе: по продолжительности поиска работы					Средняя продолжительность незавершенной безработицы, месяцев
		до 3-х месяцев	4 - 6 месяцев	7 - 11 месяцев	1 - 3 года	3 года >	
Всего	69 672	7 619	8 716	12 804	22 437	18 096	24.2
Женщины	49 502	4 671	5 991	8 976	16 433	13 431	25.0
Мужчины	20 170	2 948	2 725	3 828	6 004	4 665	22.2

в %-ах к общей численности соответствующей группы



Среднемесячная численность официально зарегистрированных безработных

	Всего, человек		К соответствующему месяцу прошлого года, %	
	2014г.	2015г.	2014г.	2015г.
Январь	55 926	66 328	90.2	118.6
Февраль	56 675	68 227	92.4	120.4

Среднемесячная численность официально зарегистрированных безработных, нарастающая по месяцам

	Всего, человек		К соответствующему периоду прошлого года, %	
	2014г.	2015г.	2014г.	2015г.
Январь	55 926	66 328	90.2	118.6
Январь-февраль	56 300	67 278	91.6	119.5