

## 2. НАЛОГОВО-БЮДЖЕТНЫЙ СЕКТОР

## 2.1. Показатели государственного бюджета РА

## 2.1.1. Показатели государственного бюджета РА по финансированию

По предварительным данным Министерства финансов РА, ниже представлены показатели государственного бюджета РА.

## Показатели государственного бюджета РА

(по формату Специального стандарта распространения данных (ССРД))<sup>1</sup>

в текущих ценах, млн драмов

	Январь-февраль 2014г.	Февраль 2015г.	Январь-февраль 2015г.
<b>Доходы государственного бюджета, всего</b>	<b>159 246.7</b>	<b>80 356.1</b>	<b>158 838.2</b>
<b>Расходы, всего</b>	<b>148 202.3</b>	<b>104 154.7</b>	<b>164 430.0</b>
<b>Дефицит(-) / профицит(+)</b>	<b>11 044.4</b>	<b>-23 798.6</b>	<b>-5 591.8</b>
Финансирование	-11 044.4	23 798.6	5 591.8
Внутренние источники финансирования	-10 228.5	25 488.8	9 382.7
банковский сектор	-6 852.6	28 030.3	32 266.7
небанковский сектор	-3 375.9	-2 541.5	-22 884.0
Внешние источники финансирования	-815.9	-1 690.2	-3 790.9

Показатели государственного бюджета РА <sup>2</sup>

в текущих ценах, млн драмов

	Январь-февраль 2014г.	Февраль 2015г.	Январь-февраль 2015г.	Январь-февраль 2015г. к январю-февралю 2014г., %
<b>Доходы государственного бюджета, всего</b>	<b>159 246.7</b>	<b>80 356.1</b>	<b>158 838.2</b>	<b>99.7</b>
<b>1. Доходы</b>	<b>159 246.7</b>	<b>80 356.1</b>	<b>158 639.8</b>	<b>99.6</b>
<b>1.1 Налоги и пошлины</b>	<b>147 488.4</b>	<b>76 907.3</b>	<b>152 658.5</b>	<b>103.5</b>
<i>в том числе:</i>				
налог на добавленную стоимость	66 980.5 <sup>0</sup>	30 192.0	63 708.6	95.1
акцизный налог	4 988.8 <sup>0</sup>	3 059.0	6 665.5	133.6
налог на прибыль	10 618.9	6 279.5	11 177.0	105.3
подходный налог	-61.7	-0.6	-9.8	-
налог на имущество	-	0.0	0.0	-
земельный налог	-	-	0.0	-
госпошлина	4 275.9	1 913.3	3 601.2	84.2
таможенная пошлина	6 406.2 <sup>0</sup>	5 447.7	9 021.4	140.8
платежи за использование природных ресурсов и природоохранные платежи	4 143.4	2 181.9	4 091.5	98.7
фиксированные платежи	2 418.5 <sup>0</sup>	220.9	477.0	19.7
упрощенный налог	-4.8	-1.1	-1.5	-
прочие доходы	3 338.5	1 099.0	3 257.0	97.6
обязательные выплаты социального обеспечения	814.1	15.3	993.1	122.0
налог с оборота	2 661.3	734.4	1 933.2	72.6
налог на доход	40 908.8	24 964.3	46 422.1	113.5
социальные выплаты	-	801.7	1 322.0	-
<b>1.2 Прочие доходы</b>	<b>11 758.3</b>	<b>3 448.7</b>	<b>5 981.3</b>	<b>50.9</b>

<sup>1</sup> Включена оценка только кредитных средств по канцеляриям исполнения целевых программ финансируемых из внешних источников.

<sup>2</sup> Не включены полученные средства и выполненные расходы в рамках канцелярий по исполнению целевых программ, финансируемых из внешних источников. С 1-го января 2013г. вступили в силу законы РА "О подоходном налоге" и "О налоге с оборота", а с момента вступления этих законов признаны утратившими силу законы РА "О подоходном налоге" от 27 декабря 1997 года и "О платежах обязательного социального страхования".

## 2. НАЛОГОВО-БЮДЖЕТНЫЙ СЕКТОР

	Январь-февраль 2014г.	Февраль 2015г.	Январь-февраль 2015г.	Январь-февраль 2015г. к январю-февралю 2014г., %
<b>2. Официальные трансферты</b>	-	-	<b>198.4</b>	-
<b>Расходы, всего</b>	<b>139 695.3</b>	<b>101 596.1</b>	<b>159 590.6</b>	<b>114.2</b>
<b>1. Текущие расходы</b>	<b>136 094.3</b>	<b>99 591.4</b>	<b>156 293.7</b>	<b>114.8</b>
Заработная плата	12 851.4	11 536.2	16 365.6	127.3
Приобретение услуг и товаров	22 270.1	23 738.3	25 098.9	112.7
Выплаты процентов	8 867.8	7 256.6	8 427.4	95.0
внутренние	7 519.5	6 065.0	6 319.8	84.0
внешние	1 348.3	1 191.6	2 107.6	156.3
Субсидии	3 560.8	2 703.6	3 576.6	100.4
Трансферты	19 763.5	13 174.2	21 646.9	109.5
Социальные пособия и пенсии	48 971.4	29 951.5	59 770.9	122.1
Прочие расходы	19 809.4	11 230.9	21 407.4	108.1
<b>2. Операции с нефинансовыми активами</b>	<b>3 601.0</b>	<b>2 004.7</b>	<b>3 296.9</b>	<b>91.6</b>
Расходы по нефинансовым активам	3 837.3	2 009.7	3 302.7	86.1
Поступления от продажи нефинансовых активов	-236.2	-5.0	-5.8	-
<b>Дефицит(-)/профицит(+)</b>	<b>19 551.4</b>	<b>-21 240.0</b>	<b>-752.4</b>	-
<b>Источники финансирования дефицита (+)/ профицита (-) государственного бюджета</b>	<b>-19 551.4</b>	<b>21 240.0</b>	<b>752.4</b>	-
<b>Внутренние источники финансирования</b>	<b>-10 228.4</b>	<b>26 382.5</b>	<b>10 222.4</b>	-
заимствованные средства	3 308.5	2 411.7	-2 038.9	-
финансовые активы	-13 536.9	23 970.9	12 261.3	-
<b>Внешние источники финансирования</b>	<b>-9 323.0</b>	<b>-5 142.5</b>	<b>-9 470.0</b>	-
заимствованные средства	-1 952.2	-1 621.2	-2 269.1	-
финансовые активы	-7 370.8	-3 521.4	-7 200.9	-

### Структура показателей государственного бюджета РА <sup>1</sup>

	Январь-февраль 2014г.	Февраль 2015г.	к итогу,% Январь-февраль 2015г.
<b>Доходы государственного бюджета, всего</b>	<b>100.0</b>	<b>100.0</b>	<b>100.0</b>
<b>1. Доходы</b>	<b>100.0</b>	<b>100.0</b>	<b>99.9</b>
<b>1.1 Налоги и пошлины</b>	<b>92.6</b>	<b>95.7</b>	<b>96.1</b>
<i>в том числе:</i>			
налог на добавленную стоимость	42.1 <sup>0</sup>	37.6	40.1
акцизный налог	3.1 <sup>0</sup>	3.8	4.2
налог на прибыль	6.7	7.8	7.0
подоходный налог	0.0	0.0	0.0
налог на имущество	-	0.0	0.0
земельный налог	-	0.0	0.0
госпошлина	2.7	2.4	2.3
таможенная пошлина	4.0 <sup>0</sup>	6.8	5.7
платежи за использование природных ресурсов и природоохранные платежи	2.6	2.7	2.6
фиксированные платежи	1.5 <sup>0</sup>	0.3	0.3
упрощенный налог	0.0	0.0	0.0
прочие доходы	2.1	1.4	2.1
обязательные выплаты социального	0.5	0.0	0.6

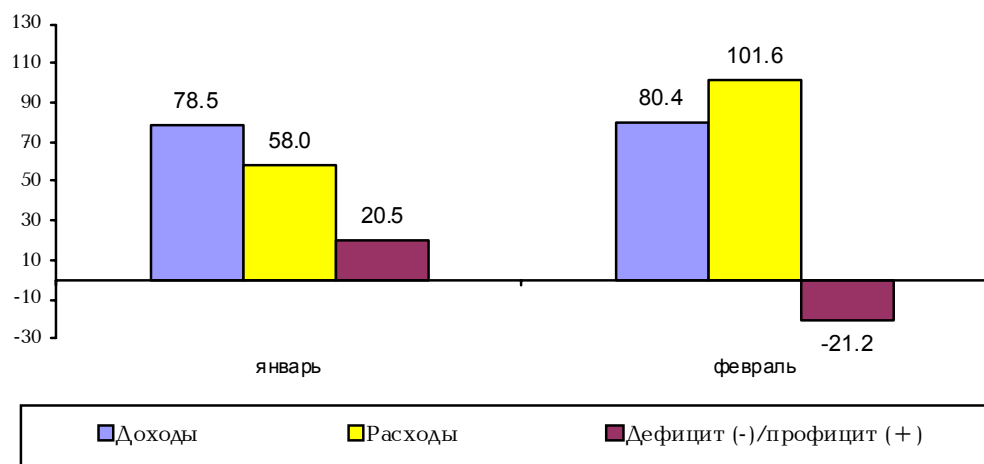
<sup>1</sup> Не включены полученные средства и выполненные расходы в рамках канцелярий по исполнению целевых программ, финансируемых из внешних источников. С 1-го января 2013г. вступили в силу законы РА "О подоходном налоге" и "О налоге с оборота", а с момента вступления этих законов признаны утратившими силу законы РА "О подоходном налоге" от 27 декабря 1997 года и "О платежах обязательного социального страхования".

## 2. НАЛОГОВО-БЮДЖЕТНЫЙ СЕКТОР

	Январь-февраль 2014г.	Февраль 2015г.	Январь- февраль 2015г.
обеспечения			
налог с оборота	1.7	0.9	1.2
налог на доход	25.7	31.1	29.2
социальные выплаты	-	1.0	0.8
<b>1.2 Прочие доходы</b>	<b>7.4</b>	<b>4.3</b>	<b>3.8</b>
<b>2. Официальные трансферты</b>	<b>-</b>	<b>0.0</b>	<b>0.1</b>
<b>Расходы, всего</b>	<b>100.0</b>	<b>100.0</b>	<b>100.0</b>
<b>1. Текущие расходы</b>	<b>97.4</b>	<b>98.0</b>	<b>97.9</b>
Заработная плата	9.2	11.4	10.3
Приобретение услуг и товаров	15.9	23.4	15.7
Выплаты процентов	6.3	7.1	5.3
внутренние	5.4	6.0	4.0
внешние	1.0	1.2	1.3
Субсидии	2.5	2.7	2.2
Трансферты	14.1	13.0	13.6
Социальные пособия и пенсии	35.1	29.5	37.5
Прочие расходы	14.2	11.1	13.4
<b>2. Операции с нефинансовыми активами</b>	<b>2.6</b>	<b>2.0</b>	<b>2.1</b>
Расходы по нефинансовым активам	2.7	2.0	2.1
Поступления от продажи нефинансовых активов	-0.2	0.0	0.0
<b>Дефицит(-)/профицит(+)</b>	<b>100.0</b>	<b>100.0</b>	<b>100.0</b>
<b>Источники финансирования дефицита (+) профицита (-) государственного бюджета</b>	<b>100.0</b>	<b>100.0</b>	<b>100.0</b>
<b>Внутренние источники финансирования</b>	<b>52.3</b>	<b>124.2</b>	<b>1 358.6</b>
заимствованные средства	-16.9	11.4	-271.0
финансовые активы	69.2	112.9	1 629.6
<b>Внешние источники финансирования</b>	<b>47.7</b>	<b>-24.2</b>	<b>-1258.6</b>
заимствованные средства	10.0	-7.6	-301.6
финансовые активы	37.7	-16.6	-957.1

Показатели государственного бюджета 2015 года

млрд драмов



## 2. НАЛОГОВО-БЮДЖЕТНЫЙ СЕКТОР

### Расходы государственного бюджета РА по группам функциональной классификации<sup>1</sup>

в текущих ценах, млн драмов

	Январь- февраль 2014г.	Февраль 2015г.	Январь- февраль 2015г.	Январь-февраль 2015г. к январю- февралю 2014г., %
<b>Расходы, всего</b>	<b>139 695.3</b>	<b>101 596.1</b>	<b>159 590.6</b>	<b>114.2</b>
<i>в том числе:</i>				
01 Государственные службы общего назначения	28 350.1	23 324.1	31 247.8	110.2
02 Оборона	22 748.2	14 016.2	23 893.5	105.0
03 Общественный порядок, безопасность и судебная деятельность	11 376.1	9 322.7	14 524.2	127.7
04 Экономические отношения	6 324.6	2 564.4	5 421.1	85.7
05 Охрана окружающей среды	558.7	374.2	664.6	119.0
06 Жилищное строительство и коммунальные услуги	1 822.2	612.8	1 244.9	68.3
07 Здравоохранение	7 483.9	8 698.5	8 800.5	117.6
08 Отдых, культура и религия	2 592.4	2 348.2	3 398.4	131.1
09 Образование	9 966.7	10 921.2	11 220.9	112.6
10 Социальная защита	48 427.3	29 403.7	59 141.8	122.1
11 Резервные фонды, не относящиеся к основным разделам	45.2	10.1	32.8	72.7

### Структура расходов государственного бюджета РА по группам функциональной классификации<sup>1</sup>

к итогу, %

	Январь- февраль 2014г.	Февраль 2015г.	Январь- февраль 2015г.
<b>Расходы, всего</b>	<b>100.0</b>	<b>100.0</b>	<b>100.0</b>
<i>в том числе:</i>			
01 Государственные службы общего назначения	20.3	23.0	19.6
02 Оборона	16.3	13.8	15.0
03 Общественный порядок, безопасность и судебная деятельность	8.1	9.2	9.1
04 Экономические отношения	4.5	2.5	3.4
05 Охрана окружающей среды	0.4	0.4	0.4
06 Жилищное строительство и коммунальные услуги	1.3	0.6	0.8
07 Здравоохранение	5.4	8.6	5.5
08 Отдых, культура и религия	1.9	2.3	2.1
09 Образование	7.1	10.7	7.0
10 Социальная защита	34.7	28.9	37.1
11 Резервные фонды, не относящиеся к основным разделам	0.0	0.0	0.0

<sup>1</sup> Не включены полученные средства и выполненные расходы в рамках канцелярий по исполнению целевых программ, финансируемых из внешних источников.