

5. СОЦИАЛЬНО-ДЕМОГРАФИЧЕСКИЙ СЕКТОР

5.3. Гидрометеорологические условия в Армении в феврале 2015 года

Согласно информации ГНКО “Государственной службы Армении по гидрометеорологии и мониторингу” Министерства территориального управления и по чрезвычайным ситуациям РА в феврале среднемесячная температура воздуха в республике была выше нормы на 2-3 градуса, в Араратской долине – на 4-5 градусов.

Среднемесячные и десятидневные температуры и отклонения от соответствующих норм 1961-1990гг. по марзам РА и г.Ереван, февраль 2015г.

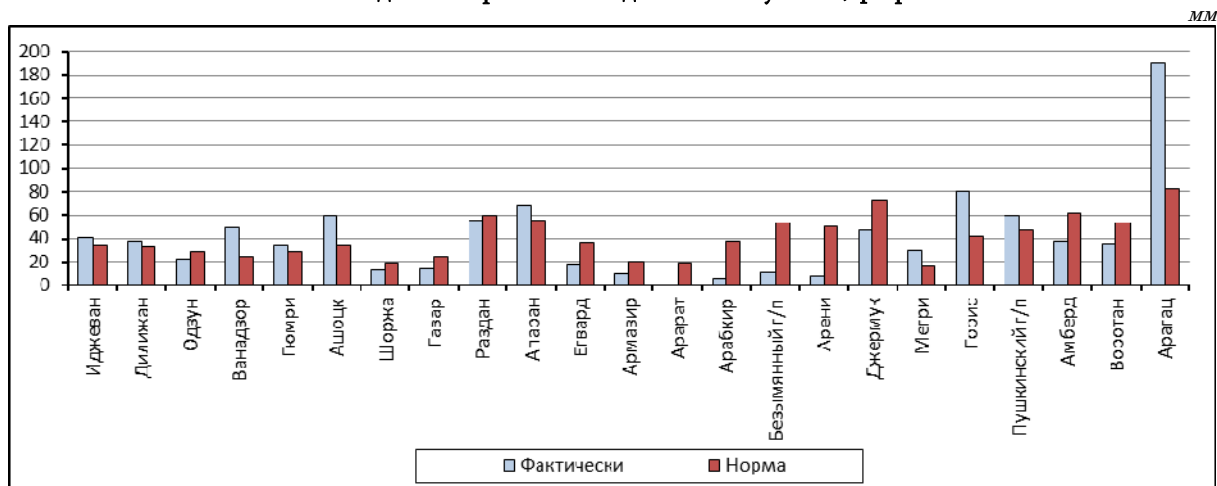
	Средняя температура и отклонение от нормы, °C																			
	месячная		первая декада		вторая декада		третья декада		среднемесячная											
	зарегистри- ровано	откло- нение	зарегистри- ровано	откло- нение	зарегистри- ровано	откло- нение	зарегистри- ровано	откло- нение	наиболь- шее	наимень- шее										
г.Ереван	+3.0	+4.2	+3.9	+4.8	+4.0	+5.5	+6.3	+7.5	+2.4	+3.6	+3.3	+4.1	+3.2	+4.1	+2.4	+3.3	+9.2	+10.6	-2.8	+0.9
Арагацотн (горы)	-5.0	-6.0	+1.3	+2.6	-4.1	-2.4	+3.1	+6.8	-6.4	-7.4	-0.1	+0.9	-5.3	-6.6	-0.5	+1.3	-0.9	+1.8	-7.6	-12
Арагацотн (предгорье)	-0.2	+3.2	+2.3	+4.5	+1.1	+3.8	+4.1	+6.8	-1.0	+2.6	+1.4	+3.4	-0.3	+3.6	+1.8	+3.7	+3.9	+9.1	-1.4	-3.2
Арарат	+3.5	+4.1	+4.1	+4.8	+4.5	+5.1	+7.1	+7.9	+3.1	+4.0	+3.9	+4.9	+3.7	+4.2	+2.2	+2.5	+10.8	+11.7		-2.1
Армавир	+2.8		+4.9		+3.4		+7.5		+2.5		+4.7		+3.4		+3.5		+10.9			-2.4
Гегаркуник	-1.0	-6.1	+2.0	+5.0	-0.1	-0.4	+4.3	+7.8	-2.1	-6.0	+1.3	+3.6	-2.0	-7.8	-0.2	+4.0	-0.5	+3.6	-4.0	-7.8
Лори	-2.6	+2.6	+1.0	+2.6	+1.5	+5.7	+5	+6.8	-4.3	+0.5	-1.4	+0.5	-4.3	+2.3	-1.8	+2.4	4.5	+8.4	-4.0	-7.3
Котайк	-2.6	+1.9	+2.3	+3.6	-0.6	+2.8	+6.2	+7.5	-1.3	-3.6	+2.2	+5.4	-2.8	+2.0	+1.6	+4.0	+2.9	+7.0	-1.4	-7.3
Ширак	-3.1	-10.0	+1.2	+2.7	-0.9	-5.4	+5	+6.5	-4.2	-10.9	+0.6	+1.6	-4.0	-12.7	-2.6	+1.3	-1.5	+4.5	-5.9	-16
Сюник (долины)	+3.8	+6.6	+2.0	+3.4	+7.1	+10.5	+6.8	+8.8	+3.1	+5.6	+0.4	+1.9	+1.5	+4.1	-1.0		+10.6	+12.1	-0.2	+3.4
Сюник (предгорье)	-0.5	+1.5	+1.6	+2.9	+2.9	+6.1	+6.0	+7.7	-1.0	+0.2	-0.5	+2.2	+1.4	+4.8	-1.0	-3.0	+5.2	+6.8	-1.6	-3.9
Вайоц дзор (горы)	-2.4	-3.0	+2.5	+3.8	-1		+5.4		-3.9		+1.5		+4.9	+5.8	+1.0	+2.2		+2.7		-6.7
Вайоц дзор (предгорье)		+3.9		+4.8		+4.8		+7.2		+3.6		+4.3		+3.3		+3.4		+11.4		-1
Тавуш	+1.4	+4.2	+2.2	+2.9	+3.7	+7.3	+4.2	+7.1	-0.3		+2.4		+2.7	+5.5	+1.5	+2.5	+8.8	+9.7	-3.1	+1.5

Самые высокие и самые низкие температуры по марзам РА и г.Ереван, февраль 2015г.

	Самая высокая температура			Самая низкая температура		
	месторасположение наблюдательного пункта	наблюдае- мые дни	°C	месторасположение наблюдательного пункта	наблюдае- мые дни	°C
г.Ереван	Звартноц	28	+15	Мердзаван, Звартноц	16, 24	-7
Арагацотн	Урцадзор	03, 28	+16	Цахкаовит	17	-19
Арарат	Арарат	28	+16	Арарат, Арташат	16, 24	-5
Армавир	Армавир	28	+16	Армавир	16	-16
Гегаркуник	Шоржа	3	+10	Масрик	16	-18
Лори	Одзун	03	+16	Ташир	24	-16
Котайк	Раздан	28	+9	Раздан	14	-12
Ширак	Артик	03	+6	Ашоцк	16	-27
Сюник	Мегри	03	+22	Сисиан	23	-15
Вайоц дзор	Арени	03	+16	Джермук	21	-12
Тавуш	Иджеван	03	+22	Дилижан	22	-7

5. СОЦИАЛЬНО-ДЕМОГРАФИЧЕСКИЙ СЕКТОР

Количество осадков и норм по наблюдательным пунктам, февраль 2015г.



Средняя высота снежного покрова и нормы по наблюдательным пунктам в декадах, февраль 2015г.

	Первая декада		Вторая декада		Третья декада	
	фактически	норма	фактически	норма	фактически	норма
Иджеван	-	3	-	3	1.0	3
Дилижан	12.0	6	4.0	5	2.7	6
Одзун	20.0	6	7.3	4	5.0	5
Ванадзор	14.0	9	13.5	8	5.7	7
Гюмри	8.8	18	13.5	19	11.5	19
Ашоцк	53.1	40	86.2	44	96.4	46
Шоржа	2.0	6	5.5	5	-	5
Гавар	4.2	10	6.3	9	4.3	9
Раздан	41.0	48	63.1	53	56.9	58
Апаран	32.0	42	74.0	44	72.3	48
Егвард	25.0	19	-	20	-	18
Безымянный перевал	35.8	39	39.4	43	38.6	46
Арагат	-	5	-	5	-	2
Армавир	-	5	-	4	-	3
Ереван	-	10	-	10	-	8
Арени	-	7	-	6	-	4
Джермуц	28.9	64	51.5	68	43.0	75
Мегри	-	2	-	-	3.5	-
Горис	3.0	6	4.0	5	18.9	8
Пушкинский перевал	6.2	7	16.6	11	20.4	16
Амберд	52.9	62	84.7	67	81.6	72
Воротанский перевал	70.6	77	91.8	81	69.5	90
Высокогорная станция Арагац	112.1	117	237.0	124	244.9	136

Опасные метеорологические явления, февраль 2015г.

Марз/наблюдательный пункт	День наблюдения	Название явления	Характеристика	Критерий	Фактически
Гегаркуник/Мартуни	09	сильный ветер	скорость	>25 м/сек	25 м/сек
Ширак/Амасиа	09	сильный снег	количество	>20 мм/12 час	29.4 мм/12 час
Армавир/Армавир	12	сильный туман	видимость	≤ 50 м	50 м
Арагацотн /Талин	12	сильный туман	видимость	≤ 50 м	50 м
Лори/Одзун	12	сильный туман	видимость	≤ 50 м	50 м

5. СОЦИАЛЬНО-ДЕМОГРАФИЧЕСКИЙ СЕКТОР

Среднемесячные расходы воды в реках, февраль 2015г.

Территория водного управления	Река	Наблюдательный пункт	Среднемесячные расходы воды		
			фактически м ³ /сек	норма, м ³ /сек	отклонение от нормы, %
Северная	Памбак	Ванадзор	2.80	3.31	84.6
	Дебет	Айрум	13.30	15.70	84.7
	Дзорагет	Ниже Гаргара	7.64	7.67	99.6
	Агстев	Иджеван	3.14	3.31	94.9
Ахурян	Ахурян	Ахурик	5.48	5.91	92.7
Раздан	Раздан	Раздан	0.40	0.49	81.6
	Касах	Варденис	2.38	2.87	82.9
Севан	Дзкнагет	Цовагюх	0.27	0.24	112.5
	Масрик	Цовак	2.48	2.62	94.7
	Мартуни	Геховит	0.65	0.73	89.0
	Аргичи	В.Геташен	2.77	2.26	122.6
	Гаварагет	Норатуз	2.44	2.94	83.0
Арагатская	Азат	Гарни	2.98	3.14	94.9
	Веди	Урцадзор	0.52	0.75	69.3
	Арпа	Джермук	2.45	2.46	99.6
Южная	Мегригет	Мегри	1.77	1.00	177.0
	Вохчи	Капан	1.45	1.50	96.7
	Воротан	Горайк	2.02	1.99	101.5

Заполненность воды в водохранилищах, по состоянию на конец февраля 2015г.

	Общий объем водохранилища, млн. куб. м	Фактическая заполненность	
		всего, млн. куб. м	по отношению к общему объему, %
Ахурянское	525.0	163.0	31.0
Озера Арпи	105.0	10.2	9.7
Азатское	70.0	26.4	37.7
Апаранское	91.0	14.3	15.7

Некоторые показатели озера Севан, февраль 2015г.

	Среднемесячная температура прибрежной воды, °C	Площадь водного зеркала по состоянию на конец месяца, кв. км	Объем по состоянию на конец месяца, млрд. куб. м
Большой Севан	3.1	937.62	23.72
Маленький Севан	2.9	337.28	13.97

Уровень воды озера Севан на конец месяца

Дата	Уровень, м	Разница	
		по сравнению с прошлым месяцем, см	по сравнению с тем же днем прошлого года, см
28.02.2015	1 900.13	1	-7
31.01.2015	1 900.12	-1	-4
31.12.2014	1 900.13	-1	-3

Объем воды поступившей в озеро Севан по водоводу Арпа-Севан (включая подводные стоки по створу водовода)

	млн.м ³
	Всего
Февраль	2.325
С начала года	4.755