

**5.3. Հիդրոռեզերվուարանական պայմանները Հայաստանում
2016 թվականի փետրվարին**

Ըստ ՀՀ արտակարգ իրավիճակների նախարարության «Հիդրոմետ ծառայության» տեղեկատվության, 2016թ. փետրվարին հանրապետությունում օդի ամսական միջին ջերմաստիճանը եղել է նորմայից բարձր 4-5 աստիճանով:

Օդի միջին ամսական և տասնօրյակային ջերմաստիճաններն ու շեղումները 1961-1990թթ. համապատասխան նորմաներից ըստ ՀՀ մարզերի և Երևան քաղաքի, 2016թ. փետրվար

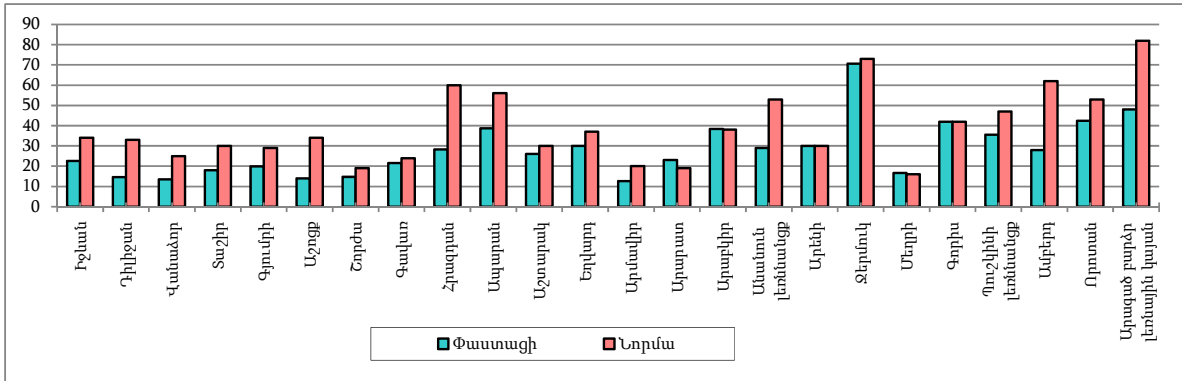
	Միջին ջերմաստիճանը և շեղումը նորմայից, °C									
	առաջին տասնօրյակ		երկրորդ տասնօրյակ		երրորդ տասնօրյակ		ամսական միջին			
	գրանցված	շեղում	գրանցված	շեղում	գրանցված	շեղում	գրանցված	շեղում	առավելագույն	նվազագույն
ք.Երևան	-0.4 -1.4	+0.5 +2.5	+3.2 +4.5	+3.6 +5.0	+7.4 +8.7	+6.4 +8.0	+3.1 +4.3	+3.5 +4.9	+8.8 +10.5	-1.3 +1.3
Արագածոտն (լեռներ)	-5.2 -8.2	+0.1 +3.2	-2.5 -4.1	+3.0 +4.9	+0.4 +1.7	+6.2 +8.3	-2.1 -2.9	+3.2 +5.5	+1.1 +2.3	-5.6 -8.2
Արագածոտն (նախալեռներ)	-1.2 -4.0	+1.4 +1.7	+0.2 +3.8	+4.6 +5.1	+4.9 +7.9	+7.8 +8.9	+0.4 +3.5	+4.8 +5.1	+4.6 +8.7	-0.9 +2.8
Արարատ	0 -1.4	+1.4 +2.8	+3.8 +4.1	+4.7 +5.0	+8.3 +8.7	+7.1 +7.9	+3.5 +4.3	+4.6 +5.0	+9.2 +10.7	-0.3 -0.5
Արմավիր	-0.7	+2.4	+3.8	+5.4	+7.3	+7.1	+3.5	+5.0	+10.0	-1.4
Գեղարքունիք	-3.4 -7.8	+0.5 +3.9	-1.6 -6.2	+1.0 +4.5	+1.0 +2.7	+7.2 +8.5	-0.8 -4.3	+3.3 +5.6	+0.7 +4.1	-3.8 -10.2
Լոռի	-2.7 +2.0	+1.3 +2.6	-0.7 +3.2	+2.0 +3.8	+2.9 +5.7	+5.6 +5.8	-0.2 +3.6	+3.2 +4.0	+7.0 +9.7	-1.0 -5.5
Կոտայք	-2.9 -6.3	+1.0 +2.1	-2.5 +1.5	+3.8 +4.3	+2.4 +6.0	+7.3 +8.0	-2.1 +1.5	+4.3 +4.7	+3.4 +6.6	-2.0 -6.6
Շիրակ	-5.5 -9.1	+0.9 +2.9	-1.3 -5.5	+4.4 +6.0	-0.2 +2.8	+8.2 +9.9	-1.3 -4.9	+4.5 +6.3	+0.5 +4.0	-4.2 -8.7
Սյունիք (հովիտներ)	+3.0 +4.1	+1.9 +2.4	+4.4 +7.1	+1.6 +3.4	+7.6 +9.7	+4.8 +5.6	+5.0 +7.0	+2.8 +3.8	+12.0 +12.2	+0.7 +3.4
Սյունիք (նախալեռներ)	-2.5 +1.8	+1.5 +2.8	-0.5 +2.7	+2.1 +5.1	+4.3 +5.8	+5.8 +8.2	+0.4 +3.4	+3.4 +5.3	+6.4 +9.1	-0.3 -4.7
Վայոց ձոր (լեռներ)	-5.4	+1.9	-3.0	+3.3	+2.2	+7.8	-2.1	+4.3	+3.7	-5.7
Վայոց ձոր (նախալեռներ)	0	+2.0	+3.4	+3.7	+8.4	+7.0	+3.9	+4.2	+11.5	-0.2
Տավուշ	+1.2 +5.5	+2.9 +4.3	+3.1 +5.9	+2.3 +3.4	+5.6 +7.6	+4.3 +6.6	+3.3 +6.3	+3.3 +4.3	+10.3 +11.0	-1.3 +3.6

Օդի ամենաբարձր և ամենացածր ջերմաստիճաններն ըստ ՀՀ մարզերի և Երևան քաղաքի, 2016թ. փետրվար

	Ամենաբարձր ջերմաստիճանը			Ամենացածր ջերմաստիճանը		
	դիտակայանի տեղադրման վայրը	դիտման օրերը	°C	դիտակայանի տեղադրման վայրը	դիտման օրերը	°C
ք.Երևան	Մերձավան	27, 29	+20	Մերձավան	04	-08
Արագածոտն	Աշտարակ	27	+18	Ծաղկահովիտ	10	-20
Արարատ	Արտաշատ	27	+20	Ուրցաձոր	04	-10
Արմավիր	Արմավիր	29	+20	Արմավիր	04	-8.5
Գեղարքունիք	Մասրիկ	22	+10	Մասրիկ	13	-23
Լոռի	Ստեփանավան	29	+17	Տաշիր	11	-15
Կոտայք	Եղվարդ	27	+15	Հրազդան	04	-18
Շիրակ	Գյումրի	29	+14	Աշոցք	04	-22
Սյունիք	Կապան	25	+22	Սիսիան	01	-14
Վայոց ձոր	Արենի	27	+20	Ջերմուկ	11	-17
Տավուշ	Իջևան	15	+22	Դիլիջան	11	-12

Տեղումների քանակներն ու նորմաներն ըստ դիտակայանների, 2016թ. փետրվար

մմ



Ձյան ծածկի միջին տասնօրյակային բարձրություններն ու 1961-1990թթ. նորմաներն ըստ դիտակայանների, 2016թ. փետրվար

սմ

	Առաջին տասնօրյակ		Երկրորդ տասնօրյակ		Երրորդ տասնօրյակ	
	փաստացի	նորմա	փաստացի	նորմա	փաստացի	նորմա
Իջևան	1.9	3	0.7	3	-	3
Դիլիջան	3.4	6	0.8	5	0.4	6
Օձուն	3.7	6	1.0	4	-	5
Վանաձոր	3.9	9	0.1	8	-	7
Գյումրի	21.0	18	19.0	19	2.0	19
Աշոցք	51.0	40	42.0	44	16.0	46
Շորժա	12.0	6	7.0	5	2.0	5
Գավառ	45.0	10	51.0	9	29.0	9
Հրազդան	73.0	48	67.0	53	63.0	58
Ապարան	65.0	42	60.0	44	28.0	48
Եղվարդ	23.0	19	18.0	20	3.0	18
Անանու լեռնանցք	76.0	39	71.0	43	58.0	46
Արարատ	-	5	-	4	-	2
Արմավիր	0.2	5	-	4	-	3
Երևան	3.0	10	-	10	-	8
Արենի	0.7	7	-	6	-	4
Ջերմուկ	85.0	64	75.0	68	72.0	75
Մեղրի ¹	-	2	-	...	-	...
Գորիս	12.0	7	3.0	6	1.0	7
Պուշկինի լեռնանցք	25.0	7	20.0	11	2.0	16
Ամբերդ	116.0	62	96.0	67	73.0	72
Որոտանի լեռնանցք	109.0	77	102.0	81	114.0	90
Արագած բարձր լեռնային կայան	174.0	117	154.0	124	153.0	136

Վտանգավոր օդերևութաբանական երևույթներ, 2016թ. փետրվար

Մարզ/դիտակայան	Դիտման օրերը	Երևույթի անվանումը	Բնութագիրը	Չափանիշը	Փաստացի
Շիրակ/Արթիկ	01	ուժեղ մառախուղ	տեսանելիություն	≤50 մ	50 մ
Լոռի/Պուշկինի լեռնանցք	02, 05	ուժեղ քամի	արագություն	≥25 մ/վրկ	35 մ/վրկ
Գեղարքունիք/Շորժա	16	ուժեղ մառախուղ	տեսանելիություն	≤50 մ	50 մ
Լոռի/Պուշկինի լեռնանցք	18	ուժեղ քամի	արագություն	≥ 25մ/վրկ	34 մ/վրկ
Լոռի/Վանաձոր	18	ուժեղ քամի	արագություն	≥ 25մ/վրկ	37 մ/վրկ
Արարատ/Արարատ	29	ուժեղ մառախուղ	տեսանելիություն	≤50 մ	40 մ

¹ Տվյալ տասնօրյակում ձյան ծածկի միջին բարձրությունները չի հաշվարկվել է ավելի քիչ, քան նախորդ տարիների ձյան ծածկի 50%-ում, այդ պատճառով ձյան ծածկի միջին բարձրության նորմաները չի հաշվարկվել:

Գետերի ջրերի միջին ամսական ելքերը, 2016թ. փետրվար

Ջրավազանային կառավարման տարածք	Գետ	Դիտակետ	Ջրերի միջին ամսական ելքերը		
			փաստացի, մ ³ /վրկ	նորմա, մ ³ /վրկ	շեղումը նորմայի նկատմամբ, %
Հյուսիսային	Փամբակ	Վանաձոր	3.26	3.31	98.5
	Դեբեդ	Այրում	23.30	15.70	148.4
	Չորագետ	Գարգառից ներքև	9.41	7.67	122.7
	Աղստև	Իջևան	12.50	3.31	377.6
Ախուրյանի	Ախուրյան	Ախուրիկ	6.58	5.91	111.3
Հրազդանի	Քասախ	Վարդենիս	0.78	0.49	159.2
	Հրազդան	Հրազդան	3.27	2.87	113.9
Սևանի	Ձկնագետ	Ծովագյուղ	0.22	0.24	91.7
	Մասրիկ	Ծովակ	2.92	2.62	111.5
	Մարտունի	Գեղիովիտ	0.83	0.73	113.7
	Արգիճի	Վերին Գետաշեն	3.14	2.26	138.9
	Գավառագետ	Նորատուս	3.22	2.94	109.5
Արարատյան	Ագատ	Գառնի	2.77	3.14	88.2
	Վեդի	Ուրցաձոր	1.53	0.75	204.0
	Արփա	Ջերմուկ	2.48	2.46	100.8
Հարավային	Մեղրիգետ	Մեղրի	3.11	1.00	311.0
	Ողջի	Կապան	3.87	1.50	258.0
	Որոտան	Գորհայք	2.21	1.99	111.1

Ջրամբարների լցվածությունը, 2016թ. փետրվարի վերջի դրությամբ

	Ջրամբարի ընդհանուր ծավալը, մլն. մ ³	Փաստացի լցվածությունը	
		ընդամենը, մլն. մ ³	ընդհանուր ծավալի նկատմամբ, %
Ախուրյանի	525.0	297.0	56.6
Արփի լճի	105.0	14.0	13.3
Ագատի	70.0	34.6	49.4
Ապարանի	91.0	17.5	19.2

Սևանա լճի մի քանի ցուցանիշներ, 2016թ. փետրվար

	Ափամերձ գոտու ջրի միջին ամսական ջերմաստիճանը, °C	Ջրի հայելու մակերեսն ամսվա վերջի դրությամբ, կմ ²	Ծավալն ամսվա վերջի դրությամբ, մլրդ. մ ³
Մեծ Սևան	2.2	938.64	23.88
Փոքր Սևան	2.9	337.78	14.01

Սևանա լճի մակարդակի նիշը

Ամսաթիվ	Մակարդակի նիշը, մ	Տարբերությունը	
		նախորդ ամսվա համեմատ, սմ	նախորդ տարվա նույն օրվա համեմատ, սմ
29.02.2016	1900.28	+6	+15
31.01.2016	1 900.22	+3	+10
31.12.2015	1 900.19	-4	+6

Արփա-Սևան ջրատարով Սևանա լիճ մուտք գործած ջրի ծավալը (ներառյալ ջրատարի հատվածքով ստորերկրյա ներհոսքը)

մլն. մ³

	Ընդամենը
Փետրվար	2.118
Տարեկազմ	4.589