

1.4. Աշխատանքի շուկայի ցուցանիշներ

1.4.1. Ջրադրվածություն

1.4.1.1. Ջրադրվածության ցուցանիշների գնահատումն ըստ աշխատուժի ընտրանքային հետազոտության արդյունքների

Ձեկույցի այս հատվածում ներկայացված են աշխատանքի շուկայի 2016¹-2017թթ. հիմնական ցուցանիշները՝ գնահատված աշխատուժի հետազոտության արդյունքներով: Ընդ որում, 2017թ. ցուցանիշները դեռևս **նախնական են**, իսկ վերջնական արդյունքները կիրառարակվեն ս.թ. սեպտեմբերին:

Ստորև ներկայացվում են հետազոտության վերաբերյալ մեթոդաբանական որոշ պարզաբանումներ:

Հետազոտության ընտրանքային հիմնական միավորները մասնավոր տնային տնտեսություններն (SS) են:

Հետազոտվող միավորը 15-75 (ներառյալ) տարեկան անձինք են, ովքեր.

ա) սովորաբար բնակվում են տվյալ SS-ում.

բ) ժամանակավորապես (**մինչև 3 ամիս**) չեն բնակվում տվյալ SS-ում՝ գտնվելով ՀՀ մեկ այլ բնակավայրում կամ երկրից դուրս.

գ) գտնվում են պարտադիր ժամկետային զինծառայության մեջ:

Դիտարկվող ժամանակաշրջանը տարվա բոլոր ամիսների բոլոր շաբաթներն են:

Հետազոտվող ժամանակահատվածը հետազոտությանը (հարցմանը) նախորդող վերջին օրացուցային **շաբաթն** է՝ երկուշաբթիից կիրակի օրը (ներառյալ):

Ընտրանքային համակցության ամսական չափը կազմում է 649 SS, եռամսյակայինը՝ 1 947 SS, իսկ տարեկանը՝ 7 788 SS՝ ընդգրկելով ք. Երևանը և հանրապետության բոլոր մարզերի քաղաքային և գյուղական բնակավայրերը:

Հետազոտության հիմքում դրված հասկացությունները, ցուցանիշների համախումբը և հաշվարկման մեթոդաբանությունը հիմնականում համապատասխանում են ԱՄԿ (Աշխատանքի միջազգային կազմակերպություն) և (կամ)² Եվրոստատի կողմից առաջարկվող սահմանումներին և դրույթներին՝ հնարավորինս հաշվի առնելով Հայաստանում դրանց կիրառման առանձնահատկությունները:

Հետազոտության մեթոդաբանության համաձայն յուրաքանչյուր հարցվող ըստ տնտեսական ակտիվության կարգավիճակի դասակարգվում է միմյանց բացառող հետևյալ երեք խմբերի՝ **զբաղված կամ գործազուրկ կամ տնտեսապես ոչ ակտիվ**:

¹ Հետազոտության 2016թ. արդյունքները, ինչպես նաև մեթոդաբանությունը և ցուցանիշների սահմանումները մանրամասն ներկայացված են «Աշխատանքի շուկան Հայաստանի Հանրապետությունում, 2017» վիճակագրական ժողովածուում՝ զետեղված ՀՀ ԱՎԾ կայքի <http://armstat.am/am/?nid=82&id=1994> հասցեում, իսկ հետազոտության անվանագրված տվյալների բազան հասանելի է ՀՀ ԱՎԾ կայքի <http://armstat.am/am/?nid=212> հասցեում:

² ԱՄԿ-ի և Եվրոստատի կողմից առաջարկվող սահմանումներում առանձին դեպքերում առկա են որոշ տարբերություններ: Մասնավորապես, պարտադիր ժամկետային զինծառայողներն ըստ ԱՄԿ մեթոդաբանության դասվում են զբաղվածների (տե՛ս, ILO, ISCO- 88), իսկ ըստ Եվրոստատի (տե՛ս European Commission, The European Union labour force survey, Methods and definitions-2001)՝ տնտեսապես ոչ ակտիվ բնակչության խմբին: Տվյալ դեպքում ՀՀ ԱՎԾ-ն հիմք է ընդունել վերջինս, որը կիրառվում է Եվրամիության անդամ երկրներում:

Աշխատանքի շուկայի հիմնական ցուցանիշներն ըստ եռամսյակների
(Աղբյուրը՝ աշխատուժի հետազոտություն)

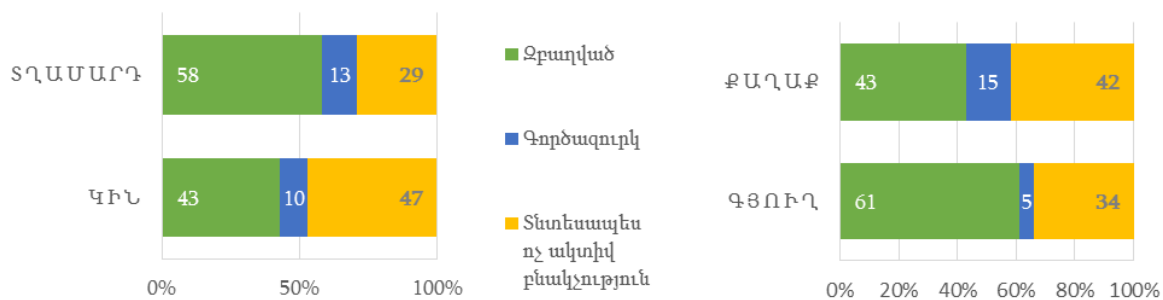
	I		II		III		IV		Միջին տարեկան	
	2016	2017	2016	2017	2016	2017	2016	2017	2016	2017
	<i>1 000 մարդ</i>									
Աշխատանքային ռեսուրսներ	2 068.1	2 042.1	2 019.4	2 094.1	1 951.5	1 951.7	2 010.8	2006.5	2 011.4	2021.4
տղամարդ	945.3	943.3	899.4	938.1	873.5	859.4	904.8	918.4	905.2	914.5
կին	1 122.8	1 098.9	1 119.9	1 156.1	1 078.1	1 092.3	1 106.0	1 088.1	1 106.2	1 106.9
քաղաք	1 274.6	1 240.6	1 283.4	1 291.7	1 231.1	1 199.9	1 244.4	1 281.5	1 256.8	1 249.1
գյուղ	793.5	801.6	736.0	802.4	720.4	751.8	766.4	725.0	754.6	772.3
Տնտեսապես ոչ ակտիվ բնակչություն	843.4	839.3	787.8	826.7	718.1	714.6	792.8	784.8	785.1	790.6
տղամարդ	301.4	297.5	247.4	275.2	239.9	229.9	253.5	270.2	260.1	268.3
կին	542.0	541.7	540.4	551.5	478.2	484.8	539.3	514.6	525.0	522.3
քաղաք	561.2	559.9	574.5	571.0	519.9	495.3	526.6	535.7	545.2	538.3
գյուղ	282.2	279.4	213.3	255.8	198.2	219.4	266.2	249.1	239.9	252.3
Տնտեսապես ակտիվ բնակչություն	1 224.7	1 202.9	1 231.5	1 267.4	1 233.5	1 237.1	1 218.1	1221.7	1 226.3	1230.8
տղամարդ	644.0	645.7	652.0	662.9	633.6	629.5	651.3	648.2	645.1	646.2
կին	580.8	557.1	579.3	604.5	599.9	607.6	566.7	573.6	581.2	584.6
քաղաք	713.4	680.7	708.9	720.8	709.7	704.6	717.8	745.8	711.6	710.8
գյուղ	511.3	522.2	522.6	546.6	524.4	532.4	500.2	475.9	514.7	520.0
Զբաղվածներ	1 000.7	974.5	1 004.9	1 041.5	1 010.4	1 032.8	1 009.1	1001.5	1 006.2	1011.9
տղամարդ	518.8	508.6	547.6	547.2	517.7	526.8	530.1	534.2	528.2	529.5
կին	481.9	465.9	457.3	494.3	492.6	506.0	479.0	467.3	478.0	482.4
քաղաք	516.6	501.1	510.3	529.7	514.8	540.6	544.4	559.2	520.9	532.1
գյուղ	484.1	473.4	494.6	511.9	495.6	492.2	464.8	442.3	485.3	479.8
Գործազուրկներ	224.1	228.4	226.6	225.9	223.1	204.2	208.9	220.2	220.2	218.9
տղամարդ	125.2	137.1	104.4	115.7	115.9	102.7	121.2	114.1	116.9	116.7
կին	98.8	91.2	122.2	110.2	107.2	101.6	87.7	106.1	103.3	102.2
քաղաք	196.8	179.6	198.6	191.1	196.4	164.0	173.5	183.8	190.7	178.7
գյուղ	27.2	48.8	28.1	34.8	26.7	40.2	35.4	36.4	29.5	40.2

Աշխատանքի շուկայի հիմնական ցուցանիշների աճի տեմպն ըստ եռամսյակների, 2017թ.

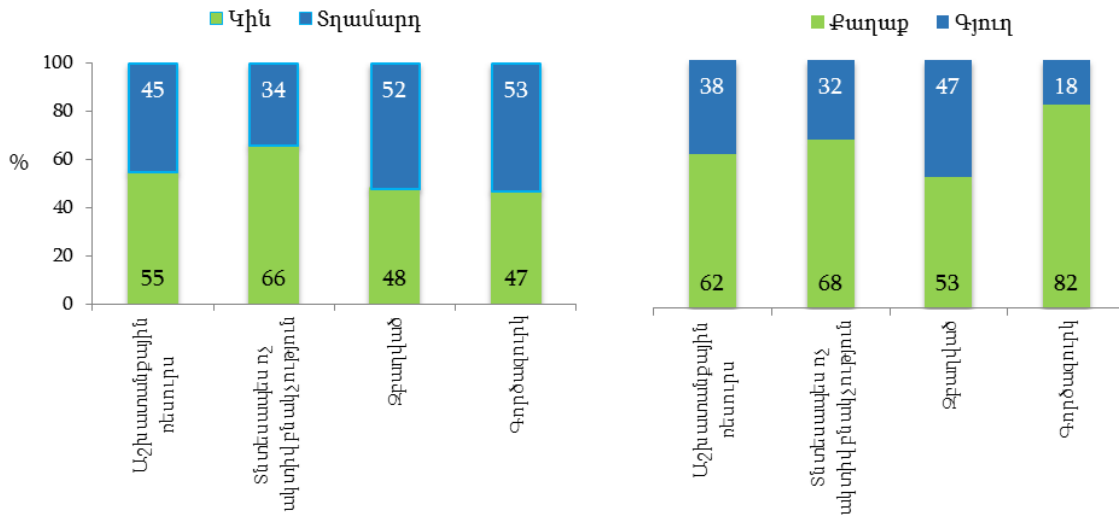
(Աղբյուրը՝ աշխատուժի հետազոտություն)

	I	II	III	IV	Միջին տարեկան
	<i>%-ով 2016թ. նույն ժամանակաշրջանի նկատմամբ</i>				
Աշխատանքային ռեսուրսներ	98.7	103.7	100.0	99.8	100.5
տղամարդ	99.8	104.3	98.4	101.5	101.0
կին	97.9	103.2	101.3	98.4	100.1
քաղաք	97.3	100.6	97.5	103.0	99.4
գյուղ	101.0	109.0	104.4	94.6	102.3
Տնտեսապես ոչ ակտիվ բնակչություն	99.5	104.9	99.5	99.0	100.7
տղամարդ	98.7	111.2	95.8	106.6	103.2
կին	99.9	102.1	101.4	95.4	99.5
քաղաք	99.8	99.4	95.3	101.7	98.7
գյուղ	99.0	119.9	110.7	93.6	105.2
Տնտեսապես ակտիվ բնակչություն	98.2	102.9	100.3	100.3	100.4
տղամարդ	100.3	101.7	99.4	99.5	100.2
կին	95.9	104.4	101.3	101.2	100.6
քաղաք	95.4	101.7	99.3	103.9	99.9
գյուղ	102.1	104.6	101.5	95.1	101.0
Զբաղվածներ	97.4	103.6	102.2	99.2	100.6
տղամարդ	98.0	99.9	101.8	100.8	100.2
կին	96.7	108.1	102.7	97.6	100.9
քաղաք	97.0	103.8	105.0	102.7	102.2
գյուղ	97.8	103.5	99.3	95.2	98.9
Գործազուրկներ	101.9	99.7	91.5	105.4	99.4
տղամարդ	109.5	110.8	88.6	94.1	99.8
կին	92.3	90.2	94.8	121.0	98.9
քաղաք	91.3	96.2	83.5	105.9	93.7
գյուղ	179.4	123.8	150.6	102.8	136.3

Աշխատանքային ռեսուրսների կազմն ըստ աշխատաշուկայում մասնակցության, 2017թ. IV եռամսյակ



Աշխատանքի շուկայի հիմնական ցուցանիշներն ըստ սեռի և քաղաք/գյուղ կտրվածքի, 2017թ.



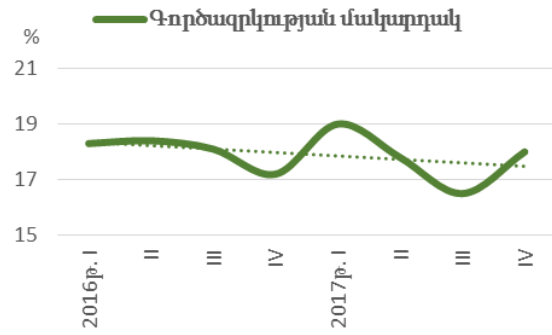
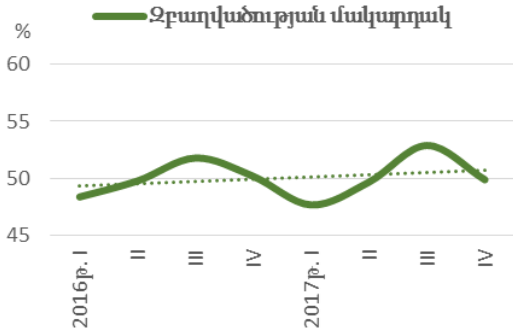
Բնակչության տնտեսական ակտիվության մակարդակներն ըստ եռամսյակների

(Աղբյուրը՝ աշխատուժի հետազոտություն)

	I		II		III		IV		Միջին տարեկան	
	2016	2017	2016	2017	2016	2017	2016	2017	2016	2017
Տնտեսական ակտիվության մակարդակ¹	59.2	58.9	61.0	60.5	63.2	63.4	60.6	60.9	61.0	60.9
տղամարդ	68.1	68.5	72.5	70.7	72.5	73.2	72.0	70.6	71.3	70.7
կին	51.7	50.7	51.7	52.3	55.6	55.6	51.2	52.7	52.5	52.8
քաղաք	56.0	54.9	55.2	55.8	57.6	58.7	57.7	58.2	56.6	56.9
գյուղ	64.4	65.1	71.0	68.1	72.8	70.8	65.3	65.6	68.2	67.3
Զբաղվածության մակարդակ²	48.4	47.7	49.8	49.7	51.8	52.9	50.2	49.9	50.0	50.1
տղամարդ	54.9	53.9	60.9	58.3	59.3	61.3	58.6	58.2	58.4	57.9
կին	42.9	42.4	40.8	42.8	45.7	46.3	43.3	42.9	43.2	43.6
քաղաք	40.5	40.4	39.8	41.0	41.8	45.1	43.7	43.6	41.4	42.6
գյուղ	61.0	59.1	67.2	63.8	68.8	65.5	60.6	61.0	64.3	62.2
Գործազրկության մակարդակ²	18.3	19.0	18.4	17.8	18.1	16.5	17.1	18.0	18.0	17.8
տղամարդ	19.4	21.2	16.0	17.5	18.3	16.3	18.6	17.6	18.1	18.1
կին	17.0	16.4	21.1	18.2	17.9	16.7	15.5	18.5	17.8	17.5
քաղաք	27.6	26.4	28.0	26.5	27.7	23.3	24.2	24.6	26.8	25.1
գյուղ	5.3	9.3	5.4	6.4	5.1	7.6	7.1	7.6	5.7	7.7

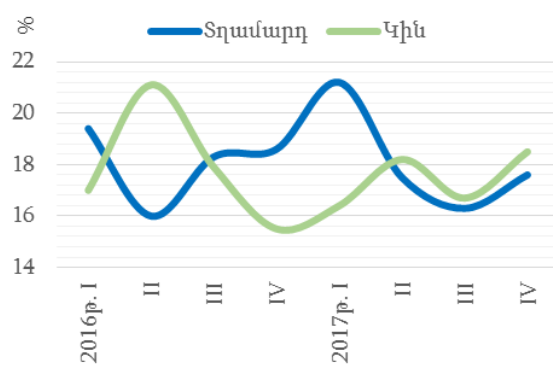
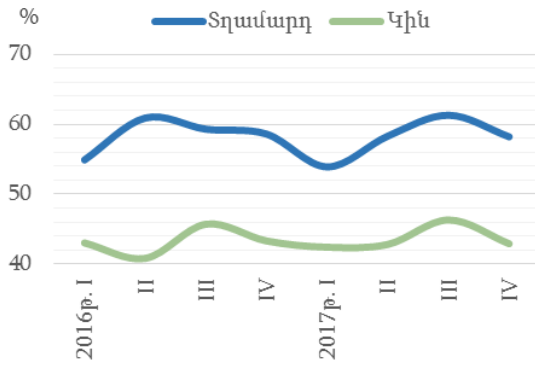
¹ Հաշվարկված է աշխատանքային ռեսուրսների (ըստ առկա բնակչության թվաքանակի ցուցանիշի) թվաքանակի նկատմամբ:

² Հաշվարկված է տնտեսապես ակտիվ բնակչության թվաքանակի նկատմամբ:



Զբաղվածության մակարդակի ըստ սեռի

Գործազրկության մակարդակի ըստ սեռի



15-29 տարեկան աշխատանքային ռեսուրսների կազմն ըստ տարիքային խմբերի (Աղբյուրը՝ աշխատուժի հետազոտություն)

	2016	2017	Փոփոխությունը, 2017/ 2016
	1 000 մարդ		%
Աշխատանքային ռեսուրսներ	568.1	545.8	96.1
15-24	358.8	344.7	96.1
25-29	209.3	201.1	96.1
Տնտեսապես ակտիվ բնակչություն	266.2	261.3	98.2
15-24	124.6	121.5	97.5
25-29	141.6	139.8	98.7
Տնտեսապես ոչ ակտիվ բնակչություն	301.9	284.5	94.2
15-24	234.2	223.2	95.3
25-29	67.7	61.3	90.5
Զբաղվածներ	190.9	182.0	95.3
15-24	79.1	74.6	94.3
25-29	111.9	107.4	96.0
Գործազուկներ	75.2	79.3	105.5
15-24	45.5	46.9	103.1
25-29	29.7	32.4	109.1

15-29 տարեկան բնակչության տնտեսական ակտիվության մակարդակները

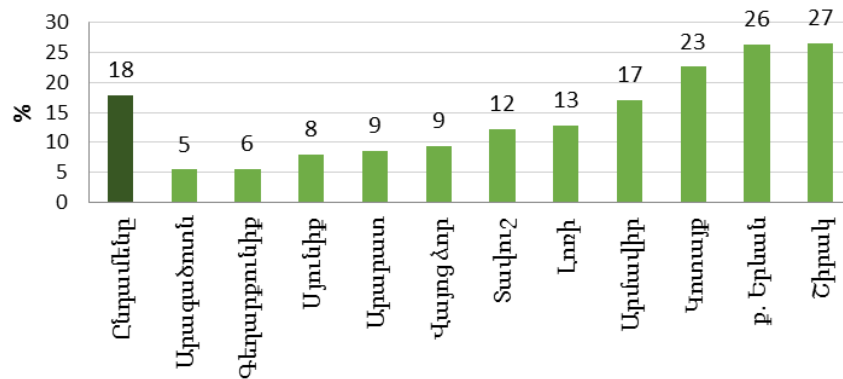
(Աղբյուրը՝ աշխատուժի հետազոտություն)

	2016	2017	Փոփոխությունը, 2017 / 2016
	%		(+ / -)
Տնտեսական ակտիվության մակարդակը¹	46.8	47.9	1.1
15-24	34.7	35.2	0.5
25-29	67.6	69.5	1.9
Զբաղվածության մակարդակը²	33.6	33.4	- 0.2
15-24	22.0	21.7	- 0.3
25-29	53.4	53.4	0
Գործազրկության մակարդակ²	28.3	30.3	2.0
15-24	36.5	38.6	2.1
25-29	21.0	23.2	2.2

Գործազրկության մակարդակն ըստ ՀՀ մարզերի և ք. Երևանի, 2017թ.

(Աղբյուրը՝ աշխատուժի հետազոտություն)

%-ով տնտեսապես ակտիվ բնակչության նկատմամբ



¹ Հաշվարկված է աշխատանքային ռեսուրսների (ըստ առկա բնակչության թվաքանակի ցուցանիշի) թվաքանակի նկատմամբ:

² Հաշվարկված է տնտեսապես ակտիվ բնակչության թվաքանակի նկատմամբ:

1.4.1.2. Գործազրկության ցուցանիշներն ըստ ՀՀ աշխատանքի և սոցիալական հարցերի նախարարության աշխատակազմի զբաղվածության պետական գործակալության տվյալների

Աշխատուժի առաջարկը, 2018թ.

ամսվա վերջի դրությամբ

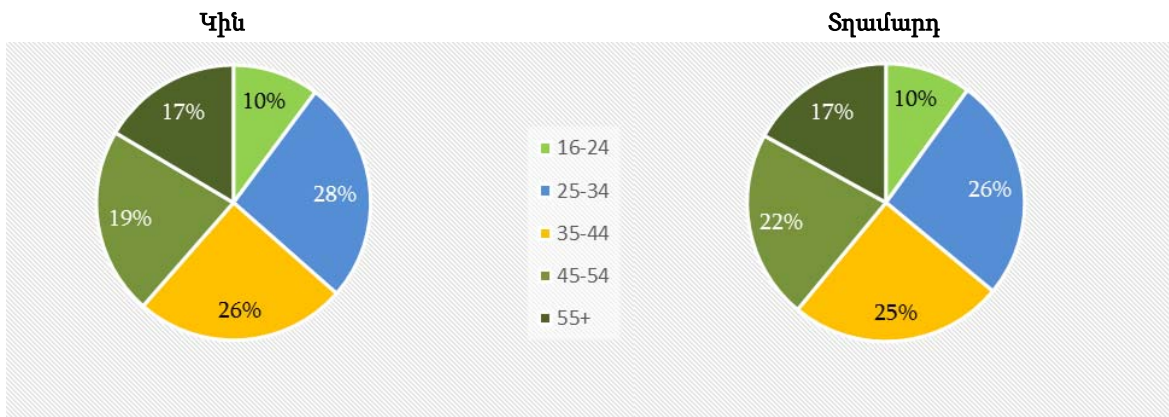
	Աշխատանք փնտրողներ		նրանցից՝ գործազուրկներ	
	ընդամենը, մարդ	2017թ. նույն ամսվա նկատմամբ, %	ընդամենը, մարդ	2017թ. նույն ամսվա նկատմամբ, %
Հունվար	85 295	89.0	69 784	86.6
Փետրվար	84 539	87.9	69 167	85.4

Աշխատուժի առաջարկն ըստ սեռի, 2018թ.

ամսվա վերջի դրությամբ

	Աշխատանք փնտրողներ				նրանցից՝ գործազուրկներ			
	կին		տղամարդ		կին		տղամարդ	
	ընդամենը, մարդ	2017թ. նույն ամսվա նկատմամբ, %	ընդամենը, մարդ	2017թ. նույն ամսվա նկատմամբ, %	ընդամենը, մարդ	2017թ. նույն ամսվա նկատմամբ, %	ընդամենը, մարդ	2017թ. նույն ամսվա նկատմամբ, %
Հունվար	55 965	90.0	29 330	87.2	46 468	87.6	23 316	84.7
Փետրվար	55 458	89.1	29 081	85.8	46 026	86.5	23 141	83.4

Աշխատուժի առաջարկն ըստ տարիքային խմբերի և սեռի, 2018թ. փետրվարին



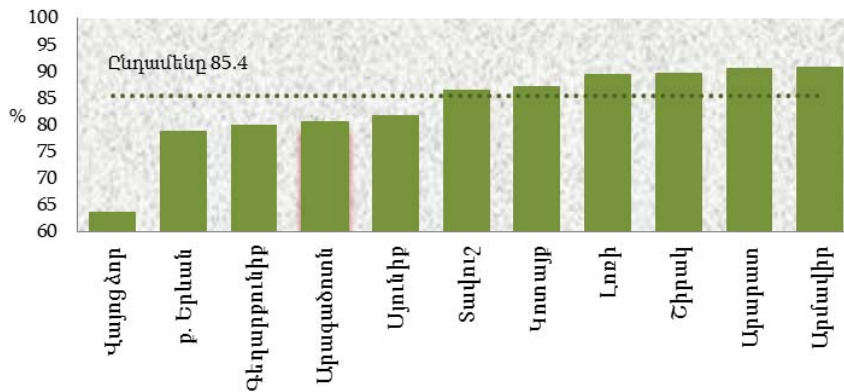
Աշխատուժի առաջարկն ըստ ՀՀ մարզերի և ք. Երևանի, 2018թ. փետրվարին

ամսվա վերջի դրությամբ

	Աշխատանք փնտրողներ		նրանցից՝ գործազուրկներ		
	ընդամենը, մարդ	2017թ. նույն ամսվա նկատմամբ, %	ընդամենը, մարդ	2017թ. նույն ամսվա նկատմամբ, %	ընդամենի նկատմամբ, %
Ընդամենը	84 539	87.9	69 167	85.4	100
ք. Երևան	13 395	84.2	9 871	78.8	14.3
Արագածոտն	4 691	82.5	3 505	80.4	5.1
Արարատ	7 416	96.7	6 175	90.5	8.9
Արմավիր	7 313	94.6	5 889	90.7	8.5
Գեղարքունիք	6 111	83.6	5 104	79.8	7.4
Լոռի	9 427	88.3	8 982	89.4	13.0
Կոտայք	10 174	93.1	8 124	87.2	11.7
Շիրակ	15 997	92.1	12 865	89.7	18.6
Սյունիք	3 527	82.7	3 212	81.6	4.6
Վայոց ձոր	1 310	61.7	997	63.5	1.4
Տավուշ	5 178	79.9	4 443	86.5	6.4

Պաշտոնապես գրանցված գործազուրկների թվաքանակի փոփոխությունն ըստ ՀՀ մարզերի և ք. Երևանի, 2018թ. փետրվարին

%-ով նախորդ տարվա նույն ամսվա նկատմամբ



Պաշտոնապես գրանցված գործազուրկների միջին ամսական թվաքանակը

	Ընդամենը, մարդ		Նախորդ տարվա նույն ամսվա նկատմամբ, %	
	2017թ.	2018թ.	2017թ.	2018թ.
Հունվար	80 534	70 010	104.2	86.9
Փետրվար	80 763	69 476	102.9	86.0

Խորհրդատվություն ստացած աշխատանք փնտրողները, 2018թ.

	Տարեակգրից, մարդ	Փետրվարի վերջի դրությամբ	
		մարդ	ընդամենի նկատմամբ, %
Ընդամենը	15 615	8 166	100
<i>այդ թվում՝ ստացել են խորհրդատվություն հետևյալ հարցերով.</i>			
աշխատանքի և զբաղվածության օրենսդրության	4 234	2 247	27.5
մասնագիտական կողմնորոշման	2 509	1 370	16.8
զբաղվածության ծրագրերի	5 035	2 604	31.9
աշխատանքի փոփոխման	989	478	5.9
այլ հարցերով	2 848	1 467	18.0

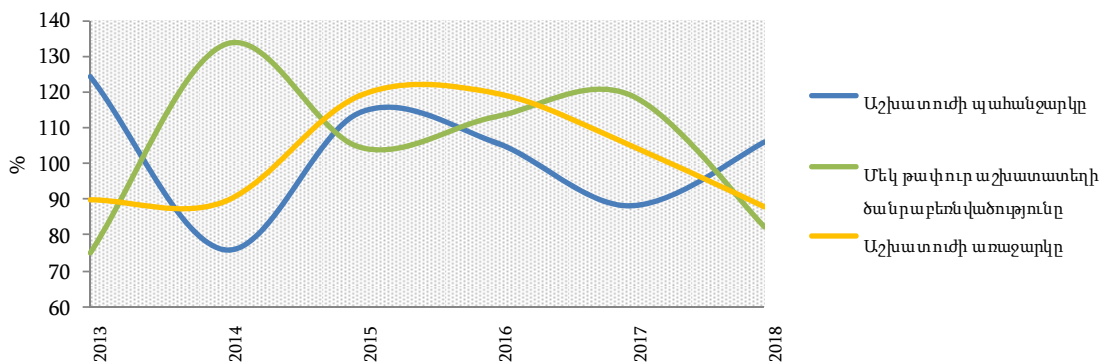
Աշխատուժի պահանջարկը¹ և թափուր աշխատատեղերի ծանրաբեռնվածությունը, 2018թ.

ամսվա վերջի դրությամբ

	Աշխատուժի պահանջարկը		Մեկ թափուր աշխատատեղի ծանրաբեռնվածությունը ²	
	մարդ	2017թ. նույն ամսվա նկատմամբ, %	մարդ	2017թ. նույն ամսվա նկատմամբ, %
Հունվար	1 678	119.0	51	75.0
Փետրվար	1 642	106.0	51	82.3

Աշխատուժի պահանջարկը և թափուր աշխատատեղերի ծանրաբեռնվածությունը, փետրվարին

%-ով նախորդ տարվա նույն ամսվա նկատմամբ



¹ Այստեղ և հետայսու՝ վերաբերում է միայն ՀՀ զբաղվածության պետական գործակալության հետ համագործակցող գործատուների ներկայացրած պահանջարկին:

² Աշխատանք փնտրողների թվաքանակն է մեկ թափուր աշխատատեղի հաշվով:

Աշխատուժի պահանջարկն ըստ ամիսների

ամսվա ընթացքում

	Ընդամենը, մարդ		այդ թվում ¹				Ընդամենը աշխատուժի պահանջարկի նկատմամբ, %, 2018թ.		
			կրկնվող աշխատատեղեր ¹		չկրկնվող աշխատատեղեր		Ընդամենը	կրկնվող աշխատ- տեղեր	չկրկնվող աշխատ- տեղեր
	2017թ.	2018թ.	2017թ.	2018թ.	2017թ.	2018թ.			
Հունվար	1 831	2 319	1 177	1 803	654	516	100	77.7	22.3
Փետրվար	2 106	2 239	1 432	1 659	674	580	100	74.1	25.9

Աշխատուժի պահանջարկն ըստ տնտեսական
գործունեության տեսակների, 2018թ. փետրվար

ամսվա ընթացքում

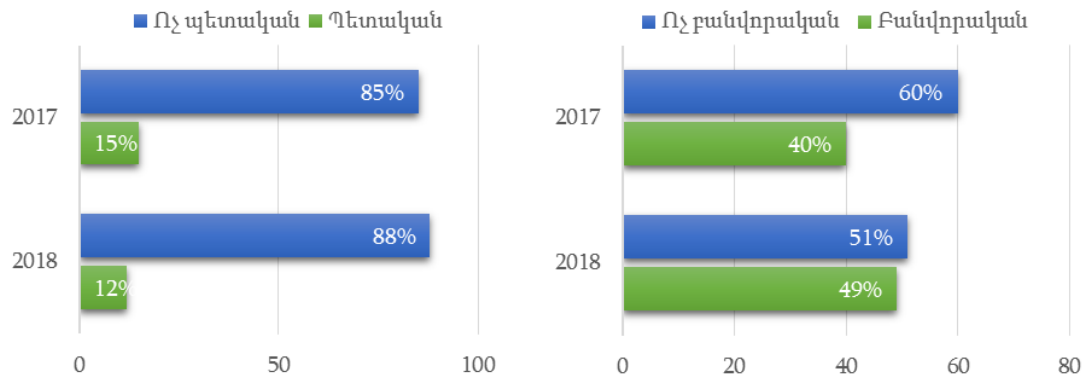
ՏԳՏԷ (խմբ. 2)		Չկրկնվող թափուր աշխատատեղերի թիվը				Նոր ստեղծված աշխատա- տեղեր
		Ընդամենը, մարդ	ընդամենի նկատ- մամբ, %	բանվորա- կան մասնագի- տությամբ	ընդամենի նկատ- մամբ, %	
A-U	Ընդամենը, այդ թվում¹	580	100	286	100	63
A	Գյուղատնտեսություն	15	2.6	13	4.5	0
B - E	Արդյունաբերություն	158	27.2	103	36.0	23
F	Շինարարություն	8	1.4	8	2.8	0
G	Մեծածախ և մանրածախ առևտուր, ավտոմեքենաների և մոտոցիկլների նորոգում	84	14.5	31	10.8	0
H	Փոխադրումներ և պահեստային տնտեսություն	19	3.3	7	2.4	0
I	Կացության և հանրային սննդի կազմակերպում	87	15.0	58	20.3	33
J	Տեղեկատվություն և կապ	3	0.5	0	0.0	0
K	Ֆինանսական և ապահովագրական գործունեություն	12	2.1	1	0.3	0
L	Անշարժ գույքի հետ կապված գործունեություն	0	0.0	0	0.0	0
M	Մասնագիտական, գիտական և տեխնիկական գործունեություն	1	0.2	0	0.0	0
N	Վարչարարական և օժանդակ գործունեություն	8	1.4	7	2.4	0
O	Պետական կառավարում և պաշտպա- նություն, պարտադիր սոց. ապահովություն	12	2.1	4	1.4	0
P	Կրթություն	30	5.2	5	1.7	0
Q	Առողջապահություն և բնակչության սոցիալական սպասարկում	39	6.7	7	2.4	0
R	Մշակույթ, զվարճություններ և հանգիստ	28	4.8	11	3.8	0
S	Սպասարկման այլ ծառայություններ	76	13.1	31	10.8	7
T	Տնային տնտեսությունների վարման ծառայություններ	0	0.0	0	0.0	0
U	Օտարերկրյա (էքստերիտորիալ) կազմակերպությունների գործունեություն	0	0.0	0	0.0	0

¹ Կրկնվող համարվում է թափուր այն աշխատատեղը (զբաղմունքը) որի վերաբերյալ գործատուն հայտ է ներկայացրել հաշվետու ժամանակաշրջանին նախորդող ժամանակահատվածում և չի համարվել (թափուր է):

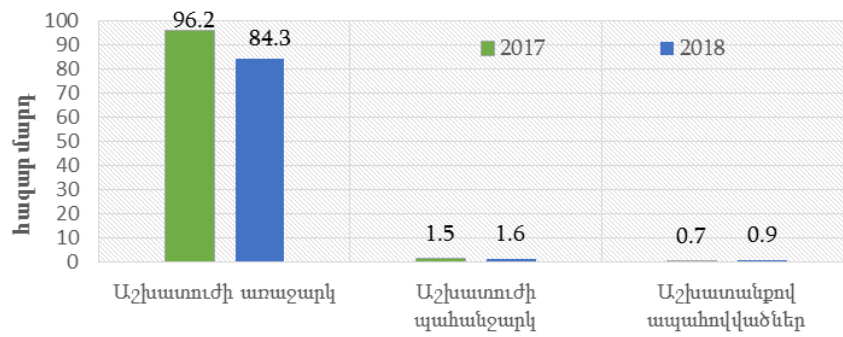
Աշխատուժի պահանջարկն ըստ տնտեսության հատվածների

Աշխատուժի պահանջարկն ըստ մասնագիտական կազմի

Փետրվար



Աշխատուժի առաջարկը, պահանջարկը և աշխատանքով ապահովվածները, փետրվար



Աշխատուժի պահանջարկն ըստ զբաղմունքի¹, 2018թ., փետրվար

ամսվա վերջի դրությամբ

Կոդը	Ցուցանիշի անվանումը	Ընդամենը, մարդ
1-9	Ընդամենը	1 642
1	Ղեկավարներ՝ օրենսդիր, գործադիր մարմինների, կազմակերպությունների, հիմնարկների, քաղաքական և հասարակական միավորումների	25
113	Ղեկավարներ՝ տեղական ինքնակառավարման մարմինների	1
122	Ղեկավարներ՝ մասնագիտացված ստորաբաժանումների	16
131	Ղեկավարներ՝ փոքր կազմակերպությունների	8
2	Մասնագետներ՝ բարձր որակավորման	291
211	Ֆիզիկոսներ, քիմիկոսներ և մասնագետներ՝ հարակից	7
212	Մաթեմատիկոսներ, վիճակագիրներ և մասնագետներ՝ հարակից	6
213	Մասնագետներ՝ համակարգիչների	29
214	Ճարտարապետներ, ճարտարագետներ և մասնագետներ՝ հարակից	14
221	Մասնագետներ՝ կենսաբանական և գյուղատնտեսական գիտությունների բնագավառների	7
222	Մասնագետներ՝ առողջապահության բնագավառի (բացառությամբ բժշկական խնամքի և մանկաբարձության)	140
223	Մասնագետներ՝ բժշկական խնամքի և մանկաբարձության	15
231	Դասավանդողներ՝ համալսարանների, քոլեջների, արհեստագործական դպրոցների և այլ կրթական հաստատությունների	4
232	Դասավանդողներ՝ միջնակարգ դպրոցի	26
233	Դասավանդողներ՝ նախնական դպրոցի և նախադպրոցական կրթության	7
234	Դասավանդողներ՝ հատուկ կրթության բնագավառի	3
235	Մասնագետներ՝ այլ կրթության բնագավառի	8
241	Մասնագետներ՝ ձեռնարկատիրական գործունեության և կադրերի	2
242	Մասնագետներ՝ իրավունքի բնագավառի	6
243	Մասնագետներ՝ տեղեկատվության և հարակից մասնագիտությունների բնագավառների	4
244	Մասնագետներ՝ հասարակական և հարակից գիտությունների բնագավառների	2
245	Գործիչներ՝ գրականության և արվեստի	11
3	Մասնագետներ՝ միջին որակավորման	159
311	Տեխնիկներ՝ ֆիզիկայի և ճարտարագիտության բնագավառների	4
312	Աշխատողներ՝ օժանդակ, համակարգչային սարքավորումների սպասարկման	6
313	Տեխնիկներ և օպերատորներ՝ օպտիկական և էլեկտրոնային սարքավորումների	4
314	Հսկիչներ և տեխնիկ-մասնագետներ՝ նավերի և օդանավերի	2
315	Տեսուչներ՝ շինարարության և անվտանգության (հրշեջ, տրանսպորտային միջոցների, արտադրական գործընթացների, արտադրանքի և արտադրության)	5
322	Աշխատողներ (օժանդակ անձնակազմ)՝ միջին բժշկական անձնակազմի (բացառությամբ բժշկական խնամքի և մանկաբարձության)	23
323	Աշխատողներ (օժանդակ անձնակազմ)՝ բժշկական խնամքի և մանկաբարձության	7
324	Բուժարարներ և բուժողներ՝ ոչ ավանդական բժշկության	9
331	Դասավանդողներ՝ տարրական կրթության	1
332	Դասավանդողներ՝ նախադպրոցական դաստիարակության և կրթության	2
333	Դասավանդողներ՝ հատուկ կրթության	1
341	Աշխատողներ՝ ֆինանսների և առևտրի բնագավառների	32

¹ Դասակարգման հիմքը՝ Զբաղմունքների տեսակների ՀՀ դասակարգիչ:

Կոդը	Ցուցանիշի անվանումը	Ընդամենը, մարդ
342	Գործակալներ՝ առևտրական-առևտրային ծառայությունների	39
343	Աշխատողներ՝ վարչակառավարչական	2
344	Աշխատողներ՝ պետական ծառայությունների	1
345	Աշխատակիցներ՝ ոստիկանության, և խուզարկուներ	6
346	Աշխատողներ՝ սոցիալական ոլորտի	10
347	Աշխատողներ՝ արվեստի, զվարճությունների և մարզական բնագավառների	5
4	Ծառայողներ՝ գրասենյակների	102
411	Օպերատորներ՝ ստեղնային մեքենաների, և քարտուղարներ	18
412	Ծառայողներ՝ թվային տեղեկատվություն մշակող	2
413	Ծառայողներ՝ զբաղված նյութեր և տրանսպորտ հաշվառելով	1
414	Աշխատողներ՝ գրադարանների, փոստային և այլ ծառայությունների	8
421	Գանձապահներ և աշխատողներ՝ հարակից զբաղմունքների	46
422	Ծառայողներ՝ զբաղված հաճախորդների իրազեկմամբ	27
5	Աշխատողներ՝ սպասարկման ոլորտի, մնակարանային կոմունալ տնտեսությունների և առևտրի կազմակերպությունների	280
511	Սպասարկողներ՝ ճամփորդությունների ընթացքում և հասարակական տրանսպորտում, աշխատողներ՝ հարակից զբաղմունքների	18
512	Սպասարկողներ՝ տնային տնտեսության վարման ծառայություններ մատուցող, և աշխատողներ՝ հանրային սննդի կազմակերպությունների	71
513	Աշխատողներ՝ անհատական ծառայություններ մատուցող, և աշխատողներ՝ հարակից զբաղմունքների	12
514	Աշխատողներ՝ այլ, անհատական ծառայություններ մատուցող	42
516	Աշխատողներ՝ քաղաքացիների և սեփականության պաշտպանության ծառայությունների	1
522	Վաճառողներ՝ խանութների, և ցուցադրողներ՝ ապրանքների	103
523	Վաճառողներ՝ տաղավարների և շուկաների	15
532	Աշխատողներ՝ ջրմուղ-կոյուղու կազմակերպությունների	4
533	Աշխատողներ՝ կանաչապատման կազմակերպությունների	9
534	Աշխատողներ՝ էներգամատակարարման կազմակերպությունների	5
6	Աշխատողներ՝ որակավորված՝ գյուղատնտեսական, անտառային, որսորդական, ձկնաբուծական և ձկնորսական կազմակերպությունների	8
611	Արտադրողներ՝ շուկայական կողմնորոշում ունեցող, լիցենզիայի, պտղատու և դաշտային մշակաբույսեր արտադրող կազմակերպությունների	1
613	Արտադրողներ՝ շուկայական կողմնորոշում ունեցող, գյուղատնտեսական մշակաբույսեր արտադրող կազմակերպությունների և անասնաբույծներ	3
614	Աշխատողներ՝ շուկայական կողմնորոշում ունեցող, անտառային և փայտամթերման կազմակերպությունների և աշխատողներ՝ հարակից զբաղմունքների	1
621	Աշխատողներ՝ անձնական սպառման համար, գյուղատնտեսական, անտառային, որսորդական ձկնաբուծական և ձկնորսական ապրանքներ արտադրող	3
7	Բանվորներ՝ որակավորված՝ արդյունաբերական կազմակերպությունների, գեղարվեստական արհեստների, շինարարության, տրանսպորտի, կապի, երկրաբանության և ընդերքի հետազոտման	286
712	Շինարար – տեղակայողներ և մասնագետներ՝ հարակից զբաղմունքների	1
713	Բանվոր-հարդարողներ՝ շինարարական և շինվերանորոգման աշխատանքների, և մասնագետներ՝ հարակից զբաղմունքների	10
714	Ներկարարներ, բանվորներ՝ շենքերի և շինությունների մակերևույթների մաքրման ու հարդարման, մասնագետներ՝ հարակից զբաղմունքների	2
721	Կադրավարողներ, եռակցողներ, դարբիններ, գրտակողներ, նախապատրաստողներ՝ կառուցվածքային (կոնստրուկցիոն) մետաղի, և մասնագետներ՝ հարակից զբաղմունքների	2

Կոդը	Ցուցանիշի անվանումը	Ընդամենը, մարդ
722	Գործիքագործ - փականագործներ, հաստոցավարներ, կարգաբերողներ և մասնագետներ՝ հարակից զբաղմունքների	12
723	Մեքենագետներ՝ սարքավորումների, փականագործ-հավաքողներ և փականագործ-նորոգողներ	7
724	Փականագործ-հավաքողներ՝ էլեկտրական, էլեկտրամեխանիկական և ռադիոէլեկտրոնային սարքերի	10
728	Բանվորներ՝ մեքենաշինական և մետաղամշակման արդյունաբերության այլ արտադրությունների	1
732	Բրուտներ, մամլողներ, կաղապարողներ՝ ապակուց, խեցուց, ճենապակուց և այլ նյութերից պատրաստված արտադրատեսակների, լանվորներ՝ հարակից մասնագիտությունների	1
733	Բանվորներ՝ գեղարվեստական արհեստների և գեղարվեստական արդյունաբերության այլ տեսակների արտադրությունների, բանվորներ՝ մետաղից, փայտից, մանածագործվածքից և այլ նյութերից արտադրատեսակների պատրաստման և վերականգնման	2
734	Բանվորներ՝ գրահրատարակչական արտադրության	1
741	Բանվորներ՝ սննդի արդյունաբերության	47
742	Բանվորներ՝ փայտամշակման արդյունաբերության	14
743	Բանվորներ՝ մանածագործական արդյունաբերության	129
744	Մորթեգործներ, կաշեգործներ և կոշկակարներ	35
745	Բանվորներ՝ շինարարական նյութերի արդյունաբերության	5
746	Բանվորներ՝ խաղալիքների և ուսումնադիտողական պիտույքների արտադրության	1
751	Բանվորներ՝ տրանսպորտի բնագավառի	6
8	Օպերատորներ, ապարատավարներ, մեքենաներ, փականագործ-հավաքողներ՝ մեքենաների և կայանքների	65
814	Օպերատորներ և ապարատավարներ՝ փայտանյութի մշակման և վերամշակման, թաղանթանյութի, թղթի, ստվարաթղթի, ֆիբրի և դրանցից պատրաստված իրերի արտադրության կայանքների	3
816	Օպերատորներ, ապարատավարներ և մեքենավարներ՝ էլեկտրակայանների և ցանցերի կայանքների	1
821	Օպերատորներ, մեքենավարներ՝ մետաղի և հանքային հումքի վերամշակման մեքենաների և սարքավորումների	4
823	Օպերատորներ, ապարատավարներ և մեքենավարներ՝ ռետինի, պլաստմասսայի, սինթետիկ խեժի, կաուչուկի և համանման այլ իրերի արտադրության սարքավորումների	1
824	Օպերատորներ՝ փայտամշակման սարքավորումների	3
826	Օպերատորներ, ապարատավարներ և մեքենավարներ՝ մանածագործվածքի (տեքստիլի), կաշվի, մորթու վերամշակման և դրանցից իրերի արտադրության սարքավորումների	2
827	Օպերատորներ, ապարատավարներ և մեքենավարներ՝ սննդամթերքի և համանման այլ մթերքների մշակման սարքավորումների	9
828	Փականագործ-հավաքողներ	3
829	Օպերատորներ, ապարատավարներ, մեքենավարներ և փականագործ –հավաքողներ՝ անշարժ սարքավորումների, այլ խմբեր չներառված	1
831	Մեքենավարներ՝ գնացքաքարշերի և բանվորներ՝ հարակից զբաղմունքների	1
832	Վարորդներ՝ ավտոմոտորանսպորտի	35
833	Օպերատորներ և մեքենավարներ՝ գյուղատնտեսական, հողափոր, ամբարձիչ, բեռնման-բեռնաթափման այլ շարժական սարքավորումների	2
9	Բանվորներ՝ որակավորում չունեցող	426
911	Վաճառողներ՝ փողոցում, և համանման այլ աշխատողներ	18
912	Մաքրողներ՝ կոշիկի, և աշխատողներ՝ փողոցում տարբեր ծառայություններ մատուցող	3
913	Սպասավորներ՝ տնային, հավաքարարներ՝ բնակարանների և աշխատողներ՝ հարակից զբաղմունքների	69

1.ԻՐԱԿԱՆ ՀԱՏՎԱԾ

Կոդը	Ցուցանիշի անվանումը	Ընդամենը, մարդ
914	Աշխատողներ՝ շենքերի սպասարկման, պատուհանների լվացման և համանման այլ աշխատանքների	10
915	Ցրիչներ, բեռնակիրներ, դռնապաններ և աշխատողներ՝ հարակից այլ զբաղմունքների	23
916	Հավաքողներ՝ աղբի, և համանման այլ աշխատողներ	43
917	Աշխատողներ՝ պատվեր ընդունող, սպասարկման ոլորտի կազմակերպություններում	10
921	Բանվորներ՝ գյուղատնտեսության, ձկնաբուծության, ձկնորսության և հարակից այլ ոլորտների	16
931	Բանվորներ՝ լեռնարդյունահանման արդյունաբերության, շինարարության, երկրաբանության և ընդերքի հետախուզման	3
932	Բանվորներ՝ մշակման արդյունաբերության	209
933	Բանվորներ՝ տրանսպորտի և կապի ոլորտի և բեռնակիրներ	22

Աշխատանքի տեղավորվածներն ըստ սեռի, 2018թ.

ամսվա վերջի դրությամբ

	Ընդամենը, մարդ			2017թ. նույն ամսվա նկատմամբ, %			Աշխատանք փնտրողների նկատմամբ, %		
	Ընդամենը	Կին	Տղամարդ	Ընդամենը	Կին	Տղամարդ	Ընդամենը	Կին	Տղամարդ
Հունվար	651	430	221	134.5	146.8	115.7	0.8	0.8	0.8
Փետրվար	902	580	322	133.6	141.5	121.5	1.1	1.0	1.1