

**5.9. Հիդրոդերևութաբանական պայմանները
2021 թվականի փետրվարին ¹**

Օդի միջին ամսական և տասնօրյակային ջերմաստիճաններն ու շեղումները 1961-1990թթ. համապատասխան նորմաներից ըստ ՀՀ մարզերի և Երևան քաղաքի, 2021թ. փետրվար

	Միջին ջերմաստիճանը և շեղումը նորմայից, °C									
	ամսական միջին				առաջին տասնօրյակ		երկրորդ տասնօրյակ		երրորդ տասնօրյակ	
	գրանցված	շեղում	առավելագույն	նվազագույն	գրանցված	շեղում	գրանցված	շեղում	գրանցված	շեղում
ք.Երևան	+3.4 +4.3	+3.8 +5.3	+9.2 +10.5	-1.5 +1.1	+2.9 +4.6	+5.4 +6.7	+5.2 +6.3	+5.6 +7.0	+1.5 +2.5	+0.6 +1.7
Արագածոտն (լեռներ)	-3.4 -3.5	+2.7 +4.3	+0.6 +1.7	-6.3 -7.8	-2.1 -3.6	+5.1 +5.6	-1.0 -1.9	+4.4 +6.4	-5.9 -6.6	-0.5 +0.7
Արագածոտն (նախալեռներ)	+0.2 +3.5	+2.6 +4.4	+4.2 +9.5	-1.2 -2.6	+0.7 +3.5	+3.8 +6.4	+2.0 +5.3	+4.2 +6.3	-2.2 +1.7	-0.1 +1.8
Արարատ	+3.7 +4.3	+4.8 +5.1	+9.4 +11.3	-1.0 +0.1	+2.9 +3.2	+5.5 +6.1	+6.3 +6.5	+7.2 +7.5	+1.6 +3.4	+0.9 +1.8
Արմավիր	+3.6	+5.1	+11.1	-2.3	+2.6	+6.7	+5.8	+8.1	+2.4	+2.5
Գեղարքունիք	-1.4 -5.4	+2.7 +4.4	0.0 +4.0	-4.0 -11.4	-6.4 +1.0	+1.9 +8.0	0.0 -2.4	+3.7 +5.9	-4.8 -7.3	-1.5 +1.2
Լոռի	-0.4 +2.5	+3.0 +3.8	+6.2 +9.0	-1.9 -5.6	+4.5 +7.1	+6.4 +9.4	+0.5 +2.3	+1.6 +4.3	-1.7 -6.5	0.0 -3.9
Կոտայք	-2.3 +1.7	+3.8 +4.8	+3.0 +7.1	-1.9 -6.8	-1.4 +1.9	+5.9 +6.7	-0.2 +3.4	+5.1 +7.5	-0.3 -5.4	-1.0 +1.7
Շիրակ	-1.8 -6.8	+2.6 +5.4	-1.4 +4.0	-5.1 -11.0	-1.4 -5.3	+5.0 +6.6	-4.8 +0.2	+4.4 +7.1	-2.8 -10.2	-0.7 +3.2
Սյունիք (հովիտներ)	+4.8 +7.0	+2.9 +3.7	+12.6 +13.2	-0.8 +3.4	+8.7 +9.8	+8.1 +8.4	+5.1 +7.7	+2.4 +4.0	+0.6 +3.6	-0.6 -1.9
Սյունիք (նախալեռներ)	+0.2 +3.5	+3.5 +3.9	+6.5 +9.0	-0.2 -5.0	+2.9 +8.6	+7.4 +9.6	+1.0 +3.5	+2.9 +3.8	-1.7 -3.4	-1.8 -1.1
Վայոց ձոր (լեռներ)	-3.5	+3.0	+3.0	-7.5	-1.9	+4.6	-1.4	+4.1	-7.3	-2.7
Վայոց ձոր (նախալեռներ)	+4.1	+4.4	+11.5	-0.6	+4.0	+5.9	+6.3	+6.1	+2.1	+1.2
Տավուշ	+2.3 +5.2	+3.0 +3.6	+9.5 +11.2	-2.5 +2.4	+6.6 +10.4	+6.1 +10.2	+1.9 +4.2	+2.1 +2.3	-1.5 +2.1	-0.4 -0.9

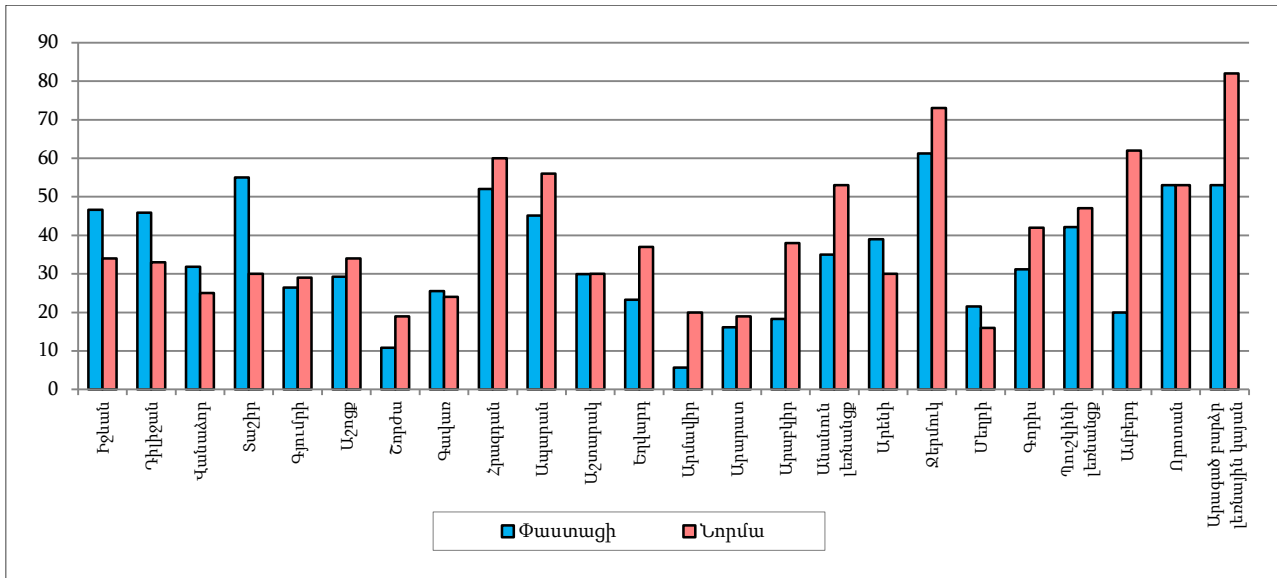
Օդի առավելագույն և նվազագույն ջերմաստիճաններն ըստ ՀՀ մարզերի և Երևան քաղաքի, 2021թ. փետրվար

	Առավելագույն ջերմաստիճանը			Նվազագույն ջերմաստիճանը		
	դիտակայանի տեղադրման վայրը	դիտման օրերը	°C	դիտակայանի տեղադրման վայրը	դիտման օրերը	°C
ք.Երևան	Մերձավան	15	+18	Զվարթնոց Մերձավան	02, 22 03, 22	-6
Արագածոտն	Աշտարակ	15	+16	Ապարան, Ծաղկահովիտ	22	-18
Արարատ	Արարատ, Արտաշատ	15	+19	Ուրցաձոր	22	-9
Արմավիր	Արմավիր	11, 13	+18	Արմավիր	03, 08, 22-23, 26-28	-6
Գեղարքունիք	Ճամբարակ	15	+11	Գավառ	22	-20
Լոռի	Ստեփանավան	09	+18	Տաշիր	22	-21
	Օձուն	11				
Կոտայք	Եղվարդ	15	+14	Հրազդան	03, 22, 26	-14
Շիրակ	Գյումրի	15	+12	Աշոցք	22	-28
Սյունիք	Կապան	09-13	+22	Սիսիան	22	-17
	Մեղրի	15				
Վայոց ձոր	Արենի	15	+19	Զերմուկ	22-23	-16
Տավուշ	Բազրատաշեն	11	+21	Դիլիջան	22	-12

¹Ըստ Շրջակա միջավայրի նախարարության «Հիդրոդերևութաբանության և մոնիթորինգի կենտրոն» ՊՈԱԿ-ի տրամադրած տեղեկատվության, 2021թ. փետրվարին հանրապետությունում օդի ամսական միջին ջերմաստիճանը եղել է նորմայից բարձր 3-5 աստիճանով:

Տեղումների քանակներն ու նորմաներն ըստ դիտակայանների, 2021թ. փետրվար

մմ



Չյան ծածկի միջին տասնօրյակային բարձրություններն ու 1961-1990թթ. նորմաներն ըստ դիտակայանների, 2021թ. փետրվար

սմ

	Առաջին տասնօրյակ		Երկրորդ տասնօրյակ		Երրորդ տասնօրյակ	
	փաստացի	նորմա	փաստացի	նորմա ¹	փաստացի	նորմա ¹
Իջևան	0.0	3	7.5	3	10.8	3
Դիլիջան	0.1	6	11.9	5	14.4	6
Օձուն	0.0	6	8.0	4	9.6	5
Վանաձոր	0.0	9	6.9	8	7.5	7
Գյումրի	4.8	18	1.1	19	0.9	19
Աշոցք	31.3	40	25.7	44	30.4	46
Շորժա	0.4	6	1.3	5	3.8	5
Գավառ	4.1	10	2.6	9	10.8	9
Հրազդան	40.6	48	29.2	53	37.9	58
Ապարան	27.0	42	13.9	44	18.8	48
Եղվարդ	4.6	19	1.3	20	0.5	18
Անանուն լեռնանցք	45.5	39	36.1	43	48.1	46
Արարատ	1.5	5	0.1	4	0.1	2
Արմավիր	0.0	5	0.0	4	0.0	3
Երևան	1.2	10	0.2	10	0.3	8
Արենի	0.2	7	0.0	6	0.0	4
Ջերմուկ	52.5	64	41.6	68	55	75
Մեղրի	0.0	2	0.5	...	0.1	...
Գորիս	0.2	7	2.8	6	6.9	7
Պուշկինի լեռնանցք	1.5	7	13.4	11	40.4	16
Ամբերդ	63.7	62	54.9	67	58.1	72
Որոտանի լեռնանցք	64.4	77	67.7	81	84.9	90
Արագած բարձր լեռնային կայան	99.0	117	110.0	124	132.0	136

¹ Ձևաձածկույթի միջին բարձրության որոշ նորմաներ չեն հաշվարկվել, քանի որ ձևաձածկույթ դիտվել է ավելի քիչ, քան նախորդ տարիների ձմեռների 50%-ում:

5.ՍՈՑԻԱԼ-ԺՈՂՈՎՐԴԱԳՐԱԿԱՆ ՀԱՏՎԱԾ

Վտանգավոր օդերևութաբանական երևույթներ, 2021թ. փետրվար

Մարզ/դիտակայան	Դիտման օրերը	Երևույթի անվանումը	Բնութագիրը	Չափանիշը	Փաստացի
Գեղարքունիք/Գավառ	03	ուժեղ մառախուղ	տեսանելիություն	≤50 մ	50 մ
Արմավիր/Արմավիր	05	ուժեղ մառախուղ	տեսանելիություն	≤50 մ	50 մ
Արագածոտն/Թալին	05	ուժեղ մառախուղ	տեսանելիություն	≤50 մ	50 մ
Կոտայք/Հրազդան	05	ուժեղ մառախուղ	տեսանելիություն	≤50 մ	50 մ
Շիրակ/Արթիկ	17	ուժեղ մառախուղ	տեսանելիություն	≤50 մ	40 մ
Տավուշ/Դիլիջան	17	ուժեղ ձյուն	ինտենսիվություն	≥20 մմ/12 ժամ	20 մմ/12 ժամ
Տավուշ/Իջևան	17	ուժեղ ձյուն	ինտենսիվություն	≥20 մմ/12 ժամ	21 մմ/12 ժամ
Լոռի/Օձուն	17	ուժեղ ձյուն	ինտենսիվություն	≥20 մմ/12 ժամ	21 մմ/12 ժամ
Լոռի/Ստեփանավան	17	ուժեղ ձյուն	ինտենսիվություն	≥20 մմ/12 ժամ	24 մմ/12 ժամ
Գեղարքունիք/Սեմյոնովկա	17	ուժեղ ձյուն	ինտենսիվություն	≥20 մմ/12 ժամ	28 մմ/12 ժամ
Վայոց ձոր/Ջերմուկ	18	ուժեղ ձյուն	ինտենսիվություն	≥20 մմ/12 ժամ	20 մմ/12 ժամ

Գետերի ջրերի միջին ամսական ելքերը, 2021թ. փետրվար

Ջրավազանային կառավարման տարածք	Գետ	Դիտակետ	Ջրերի միջին ամսական ելքերը		
			փաստացի, մ ³ /վրկ	նորմա, մ ³ /վրկ	շեղումը նորմայի նկատմամբ, %
Հյուսիսային	Փամբակ	Վանաձոր	2.48	3.30	75.2
	Դեբեդ	Այրում	12.10	15.70	77.1
	Ջորագետ	Գարգառից ներքև	6.55	7.71	85.0
	Աղստև	Իջևան	2.87	3.47	82.7
Ախուրյանի	Ախուրյան	Ախուրիկ	5.25	5.93	88.5
Հրազդանի	Քասախ	Վարդենիս	0.42	0.50	84.0
	Հրազդան	Հրազդան	2.22	2.86	77.6
Սևանի	Ջկնագետ	Ծովագյուղ	0.18	0.24	75.0
	Մարիկ	Ծովակ	3.16	2.59	122.0
	Մարտունի	Գեղհովիտ	0.69	0.73	94.5
	Արգիճի	Վերին Գետաշեն	2.68	2.29	117.0
	Գավառագետ	Նորատուս	2.75	2.93	93.9
Արարատյան	Ագատ	Գառնի	2.13	3.11	68.5
	Վեդի	Ուրցաձոր	0.92	0.87	105.7
	Արփա	Ջերմուկ	2.34	2.46	95.1
Հարավային	Մեղրիզետ	Մեղրի	1.45	1.03	140.8
	Ողջի	Կապան	1.53	1.83	83.6
	Որոտան	Գորհայք	1.82	2.01	90.5

Ջրամբարների լցվածությունը 2021թ. փետրվարի վերջի դրությամբ

	Ջրամբարի ընդհանուր ծավալը, մլն. մ ³	Փաստացի լցվածությունը	
		ընդամենը, մլն. մ ³	ընդհանուր ծավալի նկատմամբ, %
Ախուրյանի	525	165.2	31.5
Արփի լճի	105	31.7	30.2
Ապարանի	91	15.9	17.5
Ագատի	70	31.0	44.3
Մարմարիկի	24	2.6	10.9

Սևանա լճի մի քանի ցուցանիշներ, 2021թ. փետրվար

	Ափամերձ գոտու ջրի միջին ամսական ջերմաստիճանը, °C	Ջրի հայելու մակերեսի ամսվա վերջի դրությամբ, կմ ²	Ջրի ծավալն ամսվա վերջի դրությամբ, մլրդ. մ ³
Մեծ Սևան	2.5	940.25	24.14
Փոքր Սևան	1.6	338.74	14.11

5.ՍՈՑԻԱԼ-ԺՈՂՈՎՐԴԱԳՐԱԿԱՆ ՀԱՏՎԱԾ

Սևանա լճի մակարդակի նիշը

Ամսաթիվ	Մակարդակի նիշը, ս	Տարբերությունը	
		նախորդ ամսվա համեմատ, սս	նախորդ տարվա նույն օրվա համեմատ, սս
28.02.2021թ.	1 900.55	+3	+11 ¹
31.01.2021թ.	1 900.52	0	+11
31.12.2020թ.	1 900.52	-2	+9

Արփա-Սևան ջրատարով Սևանա լիճ մուտք գործած ջրի ծավալը
(ներառյալ ջրատարի հատվածքով ստորերկրյա ներհոսքը)

մլն. ս³

	Ընդամենը
Փետրվար	9.557
Տարեկազմ	20.342

Հրազդան ՀԷԿ-ի ուղղաթեք ջրանցքով Սևանա լճից
բաց թողնված ջրի ծավալը

մլն. ս³

	Ընդամենը
Փետրվար	0.000
Տարեկազմ	0.000

¹ Համեմատությունը՝ 2020թ. փետրվարի 29-ի մակարդակի հետ: