

5. СОЦИАЛЬНО-ДЕМОГРАФИЧЕСКИЙ СЕКТОР

5.9. Гидрометеорологические условия в феврале 2021 года¹

Среднемесячные и десятидневные температуры воздуха и отклонения от соответствующих норм 1961-1990гг. по марзам РА и г.Ереван, февраль 2021г.

	Средняя температура и отклонение от нормы, °C									
	среднемесячная				первая декада		вторая декада		третья декада	
	зарегист- рировано	откло- нение	макси- мальная	мини- мальная	зарегист- рировано	откло- нение	зарегист- рировано	откло- нение	зарегист- рировано	откло- нение
г.Ереван	+3.4 +4.3	+3.8 +5.3	+9.2 +10.5	-1.5 +1.1	+2.9 +4.6	+5.4 +6.7	+5.2 +6.3	+5.6 +7.0	+1.5 +2.5	+0.6 +1.7
Арагацотн (горы)	-3.4 -3.5	+2.7 +4.3	+0.6 +1.7	-6.3 -7.8	-2.1 -3.6	+5.1 +5.6	-1.0 -1.9	+4.4 +6.4	-5.9 -6.6	-0.5 +0.7
Арагацотн (предгорье)	+0.2 +3.5	+2.6 +4.4	+4.2 +9.5	-1.2 -2.6	+0.7 +3.5	+3.8 +6.4	+2.0 +5.3	+4.2 +6.3	-2.2 +1.7	-0.1 +1.8
Арарат	+3.7 +4.3	+4.8 +5.1	+9.4 +11.3	-1.0 +0.1	+2.9 +3.2	+5.5 +6.1	+6.3 +6.5	+7.2 +7.5	+1.6 +3.4	+0.9 +1.8
Армавир	+3.6	+5.1	+11.1	-2.3	+2.6	+6.7	+5.8	+8.1	+2.4	+2.5
Гегаркуник	-1.4 -5.4	+2.7 +4.4	0.0 +4.0	-4.0 -11.4	-6.4 +1.0	+1.9 +8.0	0.0 -2.4	+3.7 +5.9	-4.8 -7.3	-1.5 +1.2
Лори	-0.4 +2.5	+3.0 +3.8	+6.2 +9.0	-1.9 -5.6	+4.5 +7.1	+6.4 +9.4	+0.5 +2.3	+1.6 +4.3	-1.7 -6.5	0.0 -3.9
Котайк	-2.3 +1.7	+3.8 +4.8	+3.0 +7.1	-1.9 -6.8	-1.4 +1.9	+5.9 +6.7	-0.2 +3.4	+5.1 +7.5	-0.3 -5.4	-1.0 +1.7
Ширак	-1.8 -6.8	+2.6 +5.4	-1.4 +4.0	-5.1 -11.0	-1.4 -5.3	+5.0 +6.6	-4.8 +0.2	+4.4 +7.1	-2.8 -10.2	-0.7 +3.2
Сюник (долины)	+4.8 +7.0	+2.9 +3.7	+12.6 +13.2	-0.8 +3.4	+8.7 +9.8	+8.1 +8.4	+5.1 +7.7	+2.4 +4.0	+0.6 +3.6	-0.6 -1.9
Сюник (предгорье)	+0.2 +3.5	+3.5 +3.9	+6.5 +9.0	-0.2 -5.0	+2.9 +8.6	+7.4 +9.6	+1.0 +3.5	+2.9 +3.8	-1.7 -3.4	-1.8 -1.1
Вайоц дзор (горы)	-3.5	+3.0	+3.0	-7.5	-1.9	+4.6	-1.4	+4.1	-7.3	-2.7
Вайоц дзор (предгорье)	+4.1	+4.4	+11.5	-0.6	+4.0	+5.9	+6.3	+6.1	+2.1	+1.2
Тавуш	+2.3 +5.2	+3.0 +3.6	+9.5 +11.2	-2.5 +2.4	+6.6 +10.4	+6.1 +10.2	+1.9 +4.2	+2.1 +2.3	-1.5 +2.1	-0.4 -0.9

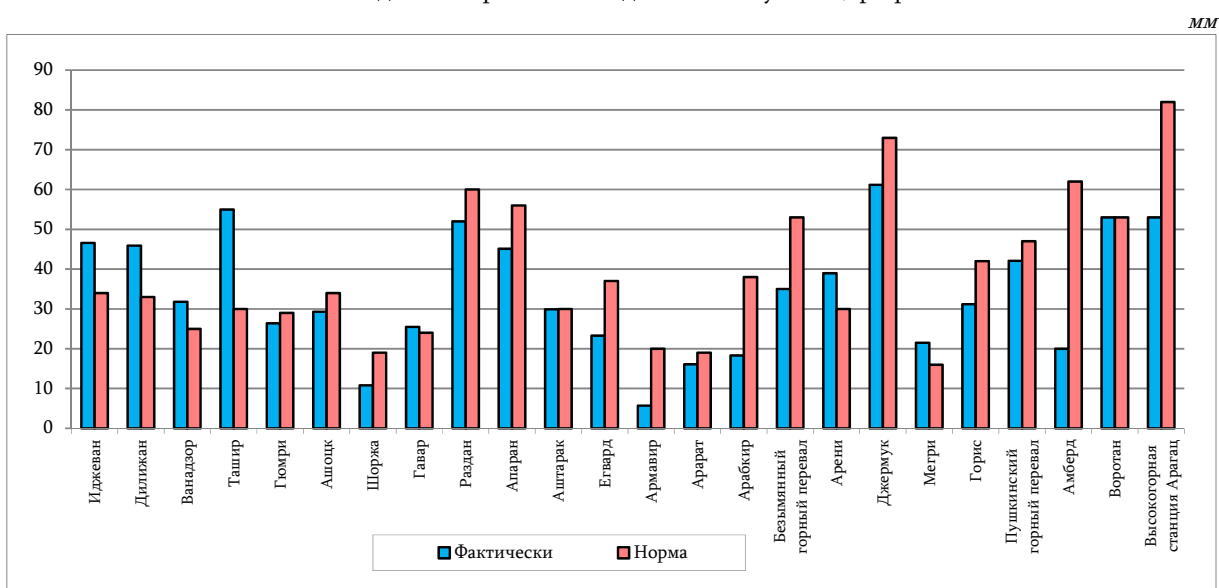
Максимальные и минимальные температуры воздуха
по марзам РА и г.Ереван, февраль 2021г.

	Максимальная температура			Минимальная температура		
	местоположение наблюдательного пункта	наблюдаемые дни	°C	местоположение наблюдательного пункта	наблюдаемые дни	°C
г.Ереван	Мардзаван	15	+18	Звартноц Мардзаван	02, 22 03, 22	-6
Арагацотн	Аштарак	15	+16	Апаран, Цахкаовит	22	-18
Арарат	Арарат, Арташат	15	+19	Урцадзор	22	-9
Армавир	Армавир	11, 13	+18	Армавир	03, 08, 22-23, 26-28	-6
Гегаркуник	Чамбарак	15	+11	Гавар	22	-20
Лори	Степанаван	09	+18	Ташир	22	-21
	Одзун	11				
Котайк	Егвард	15	+14	Раздан	03, 22, 26	-14
Ширак	Гюмри	15	+12	Ашоцк	22	-28
Сюник	Капан	09-13	+22	Сисиан	22	-17
	Мегри	15				
Вайоц дзор	Арени	15	+19	Джермук	22-23	-16
Тавуш	Баграташен	11	+21	Дилижан	22	-12

¹ Согласно информации, предоставленной ГНКО "Центром гидрометеорологии и мониторинга" Министерства окружающей среды в феврале 2021г. среднемесячная температура воздуха в республике была выше нормы на 3-5 градусов.

5. СОЦИАЛЬНО-ДЕМОГРАФИЧЕСКИЙ СЕКТОР

Количество осадков и норм по наблюдательным пунктам, февраль 2021г.



Средняя десятидневная высота снежного покрова и нормы 1961-1990гг.
по наблюдательным пунктам, февраль 2021г.

СМ

	Первая декада		Вторая декада		Третья декада	
	фактически	норма	фактически	норма ¹	фактически	норма ¹
Иджеван	0.0	3	7.5	3	10.8	3
Дилижан	0.1	6	11.9	5	14.4	6
Одзун	0.0	6	8.0	4	9.6	5
Ванадзор	0.0	9	6.9	8	7.5	7
Гюмри	4.8	18	1.1	19	0.9	19
Ашоцк	31.3	40	25.7	44	30.4	46
Шоржа	0.4	6	1.3	5	3.8	5
Гавар	4.1	10	2.6	9	10.8	9
Раздан	40.6	48	29.2	53	37.9	58
Апаран	27.0	42	13.9	44	18.8	48
Егвард	4.6	19	1.3	20	0.5	18
Безымянный горный перевал	45.5	39	36.1	43	48.1	46
Арарат	1.5	5	0.1	4	0.1	2
Армавир	0.0	5	0.0	4	0.0	3
Ереван	1.2	10	0.2	10	0.3	8
Арени	0.2	7	0.0	6	0.0	4
Джермук	52.5	64	41.6	68	55	75
Мегри	0.0	2	0.5	...	0.1	...
Горис	0.2	7	2.8	6	6.9	7
Пушкинский горный перевал	1.5	7	13.4	11	40.4	16
Амберд	63.7	62	54.9	67	58.1	72
Воротанский горный перевал	64.4	77	67.7	81	84.9	90
Высокогорная станция Арагац	99.0	117	110.0	124	132.0	136

¹ Некоторые нормы средних высот снежного покрова не рассчитаны из-за того, что среди зим последних лет снежный покров наблюдался менее чем в 50% случаев.

5. СОЦИАЛЬНО-ДЕМОГРАФИЧЕСКИЙ СЕКТОР

Опасные метеорологические явления, февраль 2021г.

Марз/наблюдательный пункт	Наблюдаемые дни	Название явления	Характеристика	Критерий	Фактически
Гегаркуник/Тавар	03	сильный туман	видимость	≤50 м	50 м
Армавир/Армавир	05	сильный туман	видимость	≤50 м	50 м
Арацотн/Талин	05	сильный туман	видимость	≤50 м	50 м
Котайк/Раздан	05	сильный туман	видимость	≤50 м	50 м
Ширак/Артик	17	сильный туман	видимость	≤50 м	40 м
Тавуш/Дилижан	17	сильный снег	интенсивность	≥20 мм/12 час	20 мм/12 час
Тавуш/Иджеван	17	сильный снег	интенсивность	≥20 мм/12 час	21 мм/12 час
Лори/Одзун	17	сильный снег	интенсивность	≥20 мм/12 час	21 мм/12 час
Лори/Степанаван	17	сильный снег	интенсивность	≥20 мм/12 час	24 мм/12 час
Гегаркуник/Семеновка	17	сильный снег	интенсивность	≥20 мм/12 час	28 мм/12 час
Вайоц дзор/Джермук	18	сильный снег	интенсивность	≥20 мм/12 час	20 мм/12 час

Среднемесячные расходы воды в реках, февраль 2021г.

Территория водного управления	Река	Наблюдательный пункт	Среднемесячные расходы воды		
			фактически, м ³ /сек	норма, м ³ /сек	отклонение от нормы, %
Северная	Памбак	Ванадзор	2.48	3.30	75.2
	Дебет	Айрум	12.10	15.70	77.1
	Дзорагет	Ниже Гаргара	6.55	7.71	85.0
	Агстев	Иджеван	2.87	3.47	82.7
Ахурянская	Ахурян	Ахурик	5.25	5.93	88.5
Разданская	Касах	Варденис	0.42	0.50	84.0
	Раздан	Раздан	2.22	2.86	77.6
Севанская	Дэзнагет	Цовагюх	0.18	0.24	75.0
	Масрик	Цовак	3.16	2.59	122.0
	Мартуни	Геховит	0.69	0.73	94.5
	Аргичи	Верин Геташен	2.68	2.29	117.0
	Гаварагет	Норатус	2.75	2.93	93.9
Арагатская	Азат	Гарни	2.13	3.11	68.5
	Веди	Урцадзор	0.92	0.87	105.7
	Арпа	Джермук	2.34	2.46	95.1
Южная	Мегригет	Мегри	1.45	1.03	140.8
	Вохчи	Капан	1.53	1.83	83.6
	Воротан	Горайк	1.82	2.01	90.5

Заполненность воды в водохранилищах по состоянию на конец февраля 2021г.

	Общий объем водохранилища, млн. м ³	Фактическая заполненность	
		всего, млн. м ³	по отношению к общему объему, %
Ахурянское	525	165.2	31.5
Озеро Арпи	105	31.7	30.2
Апаранское	91	15.9	17.5
Азатское	70	31.0	44.3
Мармарикское	24	2.6	10.9

5. СОЦИАЛЬНО-ДЕМОГРАФИЧЕСКИЙ СЕКТОР

Некоторые показатели озера Севан, февраль 2021г.

	Среднемесячная температура прибрежных вод, °C	Площадь водного зеркала по состоянию на конец месяца, км ²	Объем воды по состоянию на конец месяца, млрд. м ³
Большой Севан	2.5	940.25	24.14
Маленький Севан	1.6	338.74	14.11

Уровень воды озера Севан

Дата	Уровень, м	Разница	
		по сравнению с прошлым месяцем, см	по сравнению с тем же днем прошлого года, см
28.02.2021г.	1 900.55	+3	+11 ¹
31.01.2021г.	1 900.52	0	+11
31.12.2020г.	1 900.52	-2	+9

Объем воды, поступившей в озеро Севан по водоводу Арпа-Севан (включая подземные притоки по створу водовода)

	Всего	млн. м ³
Февраль		9.557
С начала года		20.342

Объем воды выпущенной из озера Севан по деривационному каналу Разданской ГЭС

	Всего	млн. м ³
Февраль		0.000
С начала года		0.000

¹ По сравнению с уровнем воды на 29 февраля 2020г.