

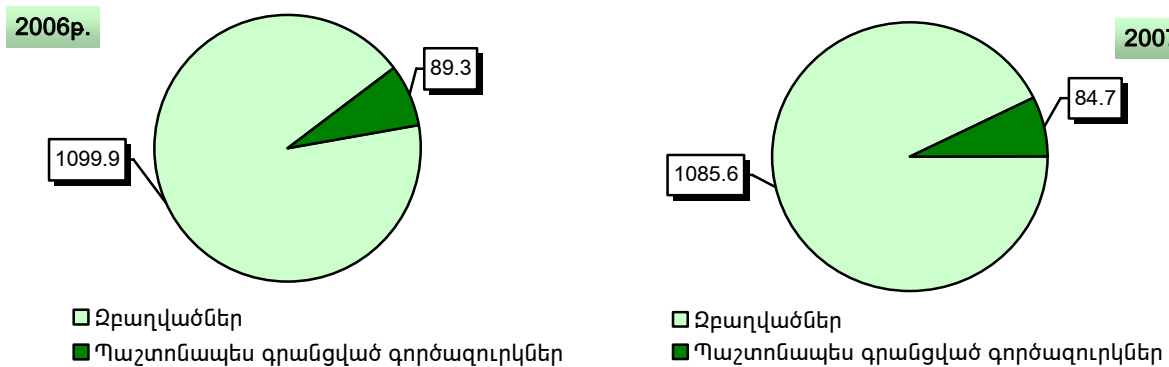
1.4. Աշխատանքի շուկայի ցուցանիշներ

1.4.1. Զբաղվածություն

Տնտեսապես ակտիվ բնակչության միջին թվաքանակը 2007թ. հունվար-մարտին հանրապետությունում, ըստ գնահատման, կազմել է 1170.3 հազ. մարդ, որոնց 92.8%-ը կամ 1085.6 հազ. մարդ զբաղված են եղել տնտեսության մեջ, իսկ 7.2%-ը կամ 84.7 հազ. մարդ չեն ունեցել աշխատանք, գրանցվել են ՀՀ աշխատանքի և սոցիալական հարցերի նախարարության «Հայաստանի Հանրապետության զբաղվածության պետական ծառայություն» գործակալությունում և ստացել գործազուրկի կարգավիճակ:

Տնտեսապես ակտիվ բնակչության կառուցվածքը և փոփոխությունը հունվար-մարտին

(գնահատական, հազ. մարդ)



Տնտեսապես ակտիվ բնակչության կառուցվածքի փոփոխությունը հունվար-մարտին

(գնահատական)

	Տնտեսապես ակտիվ բնակչությունը		այդ թվում՝			
	ընդամենը, հազ. մարդ	նրանցից՝ կանայք, %	զբաղվածության մակարդակը ¹ , %		գործազրկության մակարդակը, %	
			ընդամենը	նրանցից՝ կանանց	ընդամենը	նրանցից՝ կանանց
2006թ.	1189.2	47.5	92.5	42.2	7.5	5.3
2007թ.	1170.3	47.5	92.8	42.3	7.2	5.2

Զբաղվածության և պաշտոնական գործազրկության մակարդակն ըստ սեռի, հունվար-մարտին

	Զբաղվածության մակարդակը ² , %		Գործազրկության մակարդակը ² , %	
	տղամարդ	կին	տղամարդ	կին
2006թ.	95.8	88.8	4.2	11.2
2007թ.	96.1	89.1	3.9	10.9

¹ Կանանց զբաղվածության և գործազրկության մակարդակները հաշվարկված են ընդամենը տնտեսապես ակտիվ բնակչության նկատմամբ:

² Զբաղվածության և գործազրկության մակարդակները հաշվարկված են համապատասխան սեռի տնտեսապես ակտիվ բնակչության նկատմամբ:

Աշխատուժի առաջարկն ըստ ամիսների¹, 2007թ.

	Աշխատանք փնտրողների թվաքանակը		նրանից չզբաղվածներ		որոնցից՝ գործազուրկներ	
	ընդամենը, հազ. մարդ	2006թ. նկատմամբ, %	ընդամենը, հազ. մարդ	2006թ. նկատմամբ, %	ընդամենը, հազ. մարդ	2006թ. նկատմամբ, %
Հունվար	102.4	87.9	91.0	84.4	84.6	95.6
Փետրվար	102.4	88.5	90.5	84.6	84.5	94.5
Մարտ	101.2	87.1	89.7	83.4	85.7	94.2

Աշխատանք փնտրող կանանց բաշխումն ըստ ամիսների, 2007թ.

(ամսվա վերջի դրությամբ)

	Աշխատանք փնտրող կանանց թվաքանակը		նրանից չզբաղվածներ		որոնցից՝ գործազուրկներ	
	ընդամենը, հազ. մարդ	2006թ. նկատմամբ, %	ընդամենը, հազ. մարդ	2006թ. նկատմամբ, %	ընդամենը, հազ. մարդ	2006թ. նկատմամբ, %
Հունվար	69.3	89.7	64.5	87.6	60.8	97.1
Փետրվար	69.5	90.5	64.1	87.6	60.7	95.9
Մարտ	69.2	90.0	64.1	87.0	61.4	95.0

Աշխատուժի առաջարկն ըստ ՀՀ մարզերի, 2007թ. մարտի վերջի դրությամբ

	Աշխատանք փնտրողներ		նրանից չզբաղվածներ		որոնցից՝ գործազուրկներ	
	ընդամենը, հազ. մարդ	2006թ. նկատմամբ, %	ընդամենը, հազ. մարդ	2006թ. նկատմամբ, %	ընդամենը, հազ. մարդ	2006թ. նկատմամբ, %
Ընդամենը ՀՀ	101.2	87.1	89.7	83.4	85.7	94.2
ք. Երևան	19.1	78.3	18.2	75.5	17.7	82.3
Արագածոտն	2.5	89.3	1.6	88.9	1.6	123.1
Արարատ	3.7	78.7	2.9	72.5	2.8	87.5
Արմավիր	3.2	69.6	2.8	65.1	2.7	90.0
Գեղարքունիք	7.6	96.2	6.0	90.9	5.7	116.3
Լոռի	19.8	86.1	18.4	82.5	17.7	88.1
Կոտայք	5.9	100.0	5.3	94.6	5.2	108.3
Շիրակ	20.6	92.4	18.8	90.8	17.0	100.0
Սյունիք	11.2	91.8	9.7	84.3	9.5	95.0
Վայոց ձոր	1.9	79.2	1.4	77.8	1.3	92.9
Տավուշ	5.7	87.1	4.6	95.8	4.5	118.4

Պաշտոնապես գրանցված կին գործազուրկներն ըստ մարզերի, 2007թ.

(ամսվա վերջի դրությամբ)

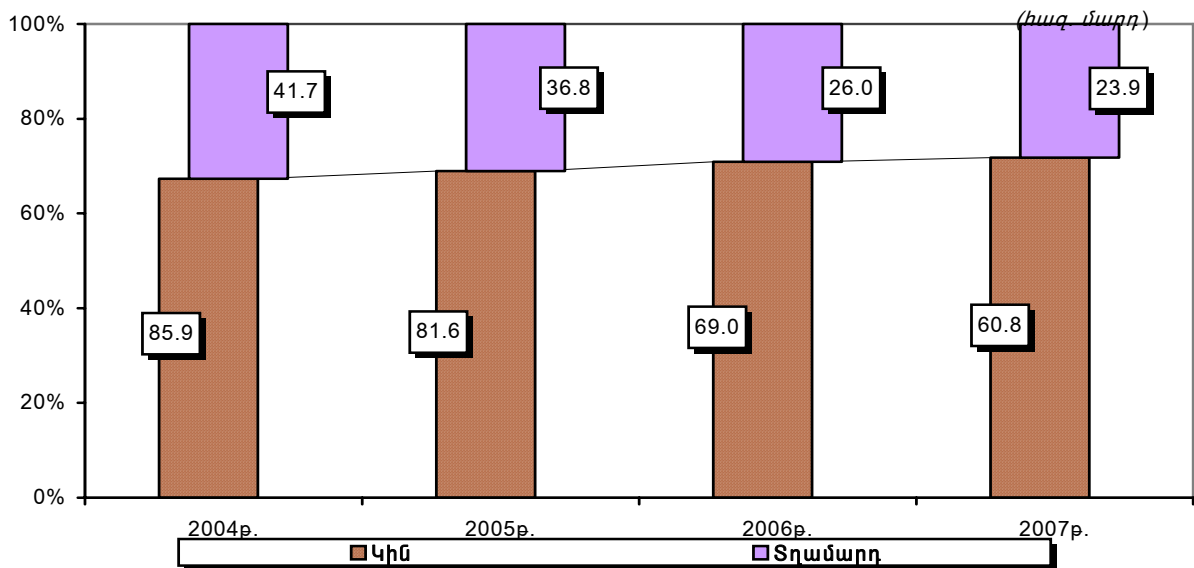
	Կին գործազուրկների թվաքանակը					
	հունվար, հազ. մարդ	2006թ. հունվարի նկատմամբ, %	փետրվար, հազ. մարդ	2006թ. փետրվարի նկատմամբ, %	մարտ, հազ. մարդ	2006թ. մարտի նկատմամբ, %
Ընդամենը ՀՀ	60.8	97.1	60.7	95.9	61.4	95.0
ք. Երևան	13.4	81.7	13.3	82.6	13.5	84.4
Արագածոտն	1.0	125.0	1.0	111.1	1.1	122.2
Արարատ	1.9	82.6	1.9	82.6	2.0	83.3
Արմավիր	1.8	105.9	1.9	105.6	1.7	94.4
Գեղարքունիք	3.7	119.4	3.7	112.1	3.8	115.2
Լոռի	12.5	98.4	12.6	96.2	12.3	90.4

¹ Այստեղ և հետայսու՝ ՀՀ աշխատանքի և սոցիալական հարցերի նախարարության «Հայաստանի Հանրապետության զբաղվածության պետական ծառայություն» գործակալության տվյալներով:

	Կին գործազուրկների թվաքանակը					
	հունվար, հազ. մարդ	2006թ. հունվարի նկատմամբ, %	փետրվար, հազ. մարդ	2006թ. փետրվարի նկատմամբ, %	մարտ, հազ. մարդ	2006թ. մարտի նկատմամբ, %
Կոտայք	3.7	105.7	3.7	108.8	4.0	114.3
Շիրակ	12.6	98.4	12.6	96.9	12.8	96.2
Սյունիք	6.3	101.6	6.2	100.0	6.3	98.4
Վայոց ձոր	1.0	111.1	0.9	100.0	0.9	100.0
Տավուշ	2.9	131.8	2.9	126.1	3.0	120.0

2007թ. մարտին պաշտոնապես գրանցված գործազուրկներից կանայք կազմել են 71.5%, որոնց տեսակարար կշիռը 2007թ.փետրվարի նկատմամբ նվազել է 0.4%, իսկ 2006թ. մարտի նկատմամբ աճել է 0.5%-ով:

Պաշտոնապես գրանցված կանանց և տղամարդկանց հարաբերակցությունը, հունվար-մարտին



Աշխատանքի տեղավորվածներն ըստ ՀՀ մարզերի, 2007թ.

(ամսվա վերջի դրությամբ)

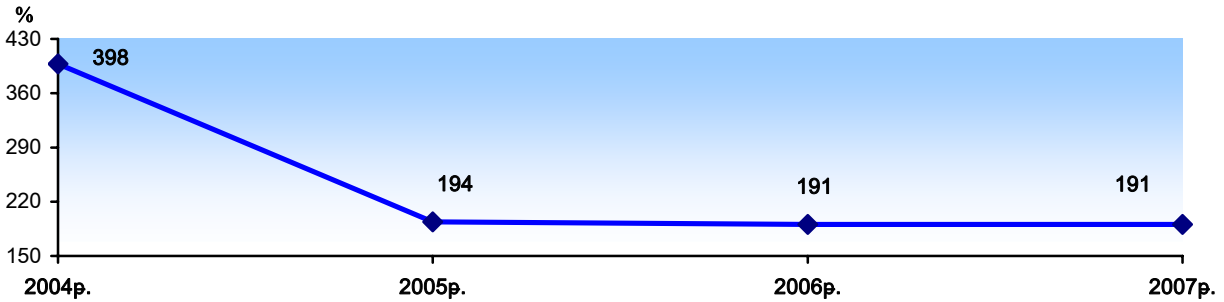
	Աշխատանքի տեղավորվածների թվաքանակը, մարդ					
	հունվար	2006թ. հունվարի նկատմամբ, %	փետրվար	2006թ. փետրվարի նկատմամբ, %	մարտ	2006թ. մարտի նկատմամբ, %
Ընդամենը ՀՀ	405	63.5	1007	77.3	1603	74.7
ք. Երևան	177	53.3	365	51.1	619	55.3
Արագածոտն	6	46.2	17	41.5	40	57.1
Արարատ	17	65.4	47	77.0	64	52.5
Արմավիր	1	25.0	13	185.7	23	153.3
Գեղարքունիք	23	88.5	61	135.6	107	104.9
Լոռի	62	92.5	163	126.4	236	127.6
Կոտայք	33	56.9	81	90.0	145	83.3
Շիրակ	20	105.3	52	173.3	78	162.5
Սյունիք	37	108.8	101	136.5	135	109.8
Վայոց ձոր	16	76.2	54	154.3	74	86.0
Տավուշ	13	34.2	53	68.8	82	81.2

Գործազրկության նպաստի միջին չափն ըստ ամիսների

(ամսվա վերջի դրությամբ)

	Նպաստառու գործազուրկների թվաքանակը, հազ. մարդ		Գործազրկության նպաստի միջին չափը, դրամ	
	2006թ.	2007թ.	2006թ.	2007թ.
Հունվար	4.7	10.2	7290	11536
Փետրվար	5.3	10.3	7036	11011
Մարտ	6.7	11.4	7839	10458

Սահմանված նվազագույն աշխատավարձի հարաբերակցությունը գործազրկության նպաստի նկատմամբ, մարտի դրությամբ



Պաշտոնական գործազրկության մակարդակն ըստ ամիսների

(գնահատական, ամսվա միջինը, %)

	2006թ.	2007թ.
Հունվար	7.5	7.2
Փետրվար	7.5	7.2
Մարտ	7.6	7.3

Հանրապետությունում առկա աշխատուժի և ձևավորված աշխատաշուկային առնչվող հիմնահարցերի, ինչպիսիք են. տնտեսապես ակտիվ բնակչության սեռատարիքային և մասնագիտական կազմը, զբաղվածության կառուցվածքը, ուղորտները, թաքնված զբաղվածության, գործազրկության բնույթը և այլն, վերաբերյալ տեղեկատվություն ստանալու և հանրապետության աշխատանքային ռեսուրսներում տեղի ունեցող փոփոխություններն արձանագրելու նպատակով, 2006թ. III-IV եռամսյակներում 2547 տնային տնտեսություններում իրականացվել է աշխատուժի ընտրանքային հետազոտություն:

Հետազոտությամբ դիտարկվող ժամանակաշրջանը եղել է հարցմանը նախորդող օրացուցային շաբաթը: Հետազոտվել են տնային տնտեսության 15-70 տարեկան բոլոր անդամները, ինչպես նաև մինչև 15 տարեկան և 70 տարեկանից բարձր աշխատող անձինք:

Տնտեսապես ակտիվ բնակչության կառուցվածքն ըստ սեռի¹

(%)

	Տնտեսական ակտիվության մակարդակը, ընդամենը	այդ թվում ²	
		տղամարդ	կին
2002թ.	41.9	54.7	32.2
2003թ.	45.3	60.5	33.9
2004թ.	52.7	61.3	45.1
2005թ.	47.0	55.4	39.5
2006թ.	51.6	59.0	44.8

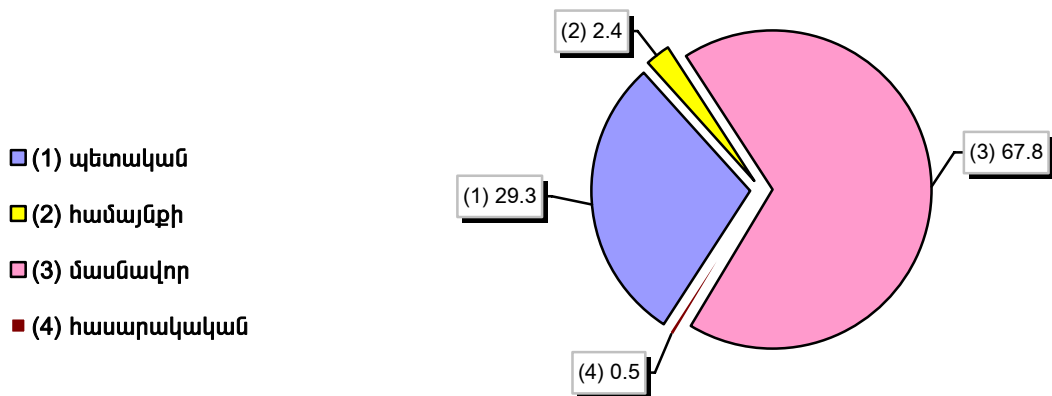
¹ Աշխատուժի ընտրանքային հետազոտության տվյալներով:

² Համապատասխան սեռի և տարիքի բնակչության թվաքանակի նկատմամբ:

Ջրաղվածներն ըստ տնտեսական գործունեության տեսակների¹

	Ընդամենի նկատմամբ, %				
	2002 թ.	2003 թ.	2004թ.	2005թ.	2006թ.
Ընդամենը	100	100	100	100	100
Գյուղատնտեսություն, որսորդություն և անտառային տնտեսություն	22.3	23.7	28.9	25.6	24.3
Ձկնորսություն, ձկնաբուծություն	0.0	1.0	0.0	0.0	0.0
Հանքագործական արդյունաբերություն	0.5	0.6	0.7	0.5	1.0
Մշակող արդյունաբերություն	9.2	10.5	9.6	8.7	10.0
Էլեկտաէներգիայի, գազի, ջրի արտադրություն և բաշխում	3.5	3.2	3.8	4.7	3.2
Շինարարություն	5.3	6.2	8.9	7.5	9.5
Առևտուր, ավտոմեքենաների, կենցաղային արտ.տեսակների և անձնական օգտագործման իրերի նորոգում	14.1	17.4	12.6	13.7	12.6
Հյուրանոցներ և ռեստորաններ	0.9	0.7	1.6	0.5	1.4
Տրանսպորտ և կապ	5.5	5.0	4.7	7.0	6.4
Ֆինանսական գործունեություն	0.7	0.4	0.4	1.6	0.5
Անշարժ գույքի հետ կապված գործառնություններ, վարձակալում և սպառողների ծառայությունների մատուցում	0.4	1.0	2.0	0.8	1.2
Պետական կառավարում	11.0	8.1	7.1	7.8	7.2
Կրթություն	15.5	13.6	10.4	12.0	10.7
Առողջապահություն և սոցիալական ծառայությունների մատուցում	6.5	4.2	5.5	5.7	5.3
Կոմունալ, սոցիալական և անհատական ծառայությունների մատուցում	3.5	4.3	3.6	3.6	6.1
Այլ	1.1	0.1	0.1	0.3	0.5

Ջրաղվածներն ըստ տնտեսության հատվածների¹, 2006թ.



¹ Աշխատուժի ընտրանքային հետազոտության տվյալներով:

Վարձու աշխատողներն ըստ աշխատանքային պայմանագրի տեսակի¹, 2006թ.

	Աշխատել են գրավոր պայմանագրով		Աշխատել են բանավոր համաձայնությամբ	
	ընդամենը վարձու աշխատողների նկատմամբ, %	տեսակարար կշիռն ըստ ոլորտների, %	ընդամենը վարձու աշխատողների նկատմամբ, %	տեսակարար կշիռն ըստ ոլորտների, %
Ընդամենը	76.3	100	23.7	100
Գյուղատնտեսություն, որսորդություն և անտառային տնտեսություն	62.8	1.9	37.2	3.7
Հանքագործական արդյունաբերություն	89.7	1.9	10.3	0.7
Մշակող արդյունաբերություն	74.9	13.5	25.1	14.6
Էլեկտաէներգիայի, գազի, ջրի արտադրություն և բաշխում	95.6	6.2	4.4	0.9
Շինարարություն	28.8	4.3	71.2	34.3
Առևտուր, ավտոմեքենաների, կենցաղային արտադրատեսակների և անձնական օգտագործման իրերի նորոգում	43.0	5.3	57.0	22.7
Յուրանոցներ և ռեստորաններ	47.4	1.3	52.6	4.6
Տրանսպորտ և կապ	75.0	8.0	25.0	8.6
Ֆինանսական գործունեություն	100.0	1.1	0.0	0.0
Անշարժ գույքի հետ կապված գործառնություններ, վարձակալում և սպառողներին ծառայությունների մատուցում	93.1	1.9	6.9	0.5
Պետական կառավարում	100.0	14.9	0.0	0.0
Կրթություն	99.3	21.8	0.7	0.5
Առողջապահություն և սոցիալական ծառայությունների մատուցում	96.0	10.4	4.0	1.4
Կոմունալ, սոցիալական և անհատական ծառայությունների մատուցում	74.0	6.8	26.0	7.6
Այլ	100.0	0.7	0	0

Զբաղվածներն ըստ սեռատարիքային խմբերի¹

(%)

	Ընդամենը	Տարիքը											
		15-19	20-24	25-29	30-34	35-39	40-44	45-49	50-54	55-59	60-64	65-69	70 և ավելի
Ընդամենը													
2002թ.	100	0.8	6.4	8.8	9.1	14.2	21.2	13.6	11.1	4.8	5.3	3.5	1.1
2003թ.	100	1.6	6.9	10.2	10.6	13.6	18.0	15.1	11.5	4.9	4.1	2.3	1.3
2004թ.	100	1.8	7.4	11.1	10.0	11.6	15.7	14.5	10.9	7.1	3.8	4.1	1.9
2005թ.	100	1.7	9.0	10.0	10.8	11.7	15.8	17.7	11.2	6.0	2.5	2.4	1.2
2006թ.	100	1.7	8.3	11.4	10.5	10.5	14.4	15.8	13.9	7.5	2.6	3.3	0.2
Տղամարդ													
2002թ.	100	0.7	7.1	9.7	9.1	13.6	21.0	13.7	9.9	4.6	5.3	3.9	1.4
2003թ.	100	1.2	7.3	10.9	10.6	13.9	17.4	14.5	11.3	5.0	4.3	2.5	1.1
2004թ.	100	1.9	8.7	12.2	10.3	11.7	14.9	14.1	9.4	6.7	3.8	4.2	2.2
2005թ.	100	2.1	9.0	11.4	11.6	10.7	14.4	16.7	11.6	6.4	2.2	2.8	1.1
2006թ.	100	1.5	9.3	13.2	11.1	10.4	13.2	14.2	13.5	7.4	2.7	3.3	0.2
Կին													
2002թ.	100	0.9	5.4	7.7	9.1	15.1	21.5	13.4	12.7	5.1	5.3	3.1	0.7
2003թ.	100	2.2	6.2	9.1	10.7	13.1	18.7	15.8	11.8	4.8	3.8	2.1	1.6
2004թ.	100	1.5	5.6	9.6	9.7	11.5	16.9	15.1	13.0	7.8	3.9	4.1	1.5
2005թ.	100	1.0	9.0	8.0	9.6	13.1	17.9	19.2	10.6	5.5	2.9	1.9	1.3
2006թ.	100	1.9	7.0	8.9	9.6	10.6	16.0	18.1	14.4	7.5	2.4	3.3	0.2

¹ Աշխատուժի ընտրանքային հետազոտության տվյալներով:

Ձբաղվածներն ըստ զբաղվածության կարգավիճակի և սեռի¹

(%)

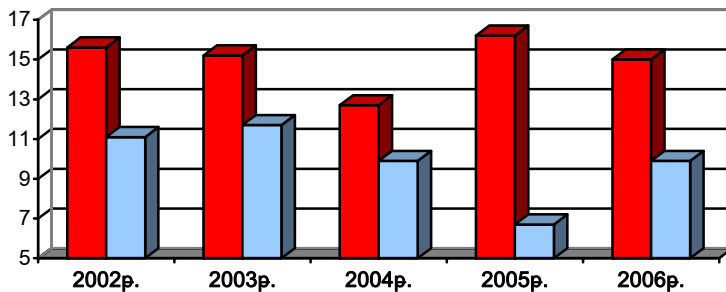
	Ընդամենը	Նրանցից՝					
		վարձու աշխատողներ	ոչ վարձու աշխատողներ	այդ թվում՝			
				գործատուներ	ինքնազբաղվածներ	ընտանիքի առանց վարձատրման աշխատող անդամներ	այլ
Ընդամենը							
2002թ.	100	62.9	37.1	0.6	31.1	4.8	0.6
2003թ.	100	59.6	40.4	0.7	34.0	5.4	0.2
2004թ.	100	56.3	43.7	1.8	28.9	12.8	0.2
2005թ.	100	63.8	36.2	0.6	30.0	5.1	0.5
2006թ.	100	63.2	36.8	0.6	31.6	4.4	0.2
Տղամարդ							
2002թ.	100	55.9	44.1	0.8	38.7	3.9	0.6
2003թ.	100	53.9	46.1	1.1	39.2	5.4	0.3
2004թ.	100	52.5	47.5	3.0	37.2	7.2	0.1
2005թ.	100	62.4	37.6	0.7	30.9	5.4	0.6
2006թ.	100	61.2	38.8	1.0	34.3	3.4	0.1
Կին							
2002թ.	100	71.9	28.1	0.3	21.4	6.0	0.5
2003թ.	100	67.2	32.8	0.3	27.1	5.3	0.1
2004թ.	100	61.2	38.8	0.3	18.0	20.3	0.2
2005թ.	100	65.7	34.3	0.6	28.5	4.9	0.3
2006թ.	100	66.0	34.0	0.1	27.9	5.9	0.1

Թաքնված զբաղվածությունն ըստ զբաղվածության կարգավիճակի¹

(%)

	Թաքնված զբաղվածներ, ընդամենը	Նրանցից՝				
		բանավոր համաձայնությանը վարձու աշխատողներ			չգրանցված գործունեություն իրականացնող գործատուներ և ինքնազբաղվածներ ²	
		ընդամենը զբաղվածների նկատմամբ	ընդամենը զբաղվածների նկատմամբ	ընդամենը վարձու աշխատողների նկատմամբ	ընդամենը զբաղվածների նկատմամբ	ընդամենը գործատուների և ինքնազբաղվածների նկատմամբ
2002թ.	26.7	15.6	24.7	11.1	71.9	
2003թ.	26.9	15.2	25.5	11.7	70.9	
2004թ.	22.6	12.7	22.6	9.9	73.0	
2005թ.	22.9	16.2	25.4	6.7	69.1	
2006թ.	24.8	15.0	23.7	9.9	64.8	

(ընդամենը զբաղվածների նկատմամբ, %)



■ բանավոր համաձայնությանը վարձու աշխատողներ
 ■ չգրանցված գործունեություն իրականացնող գործատուներ և ինքնազբաղվածներ

¹ Աշխատուժի ընտրանքային հետազոտության տվյալներով:

² Առանց գյուղացիական տնտեսություններում զբաղվածների:

Գործազուրկներն ըստ սեռատարիքային խմբերի¹

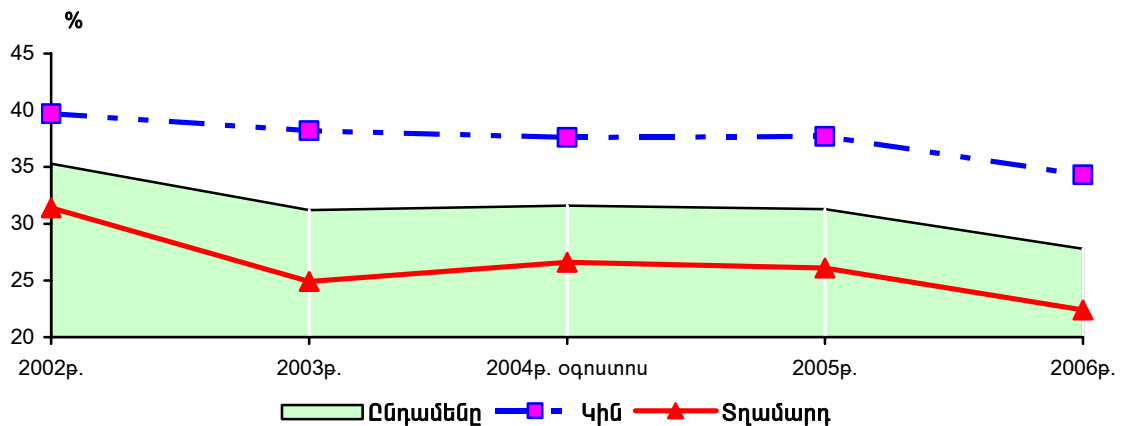
(%)

	Ընդամենը	Տարիքը											
		15-19	20-24	25-29	30-34	35-39	40-44	45-49	50-54	55-59	60-64	65-69	70 և ավելի
Ընդամենը													
2002թ.	100	9.1	17.0	11.8	10.7	12.5	14.9	8.1	7.0	3.6	3.3	1.8	0.2
2003թ.	100	8.6	19.3	11.6	10.7	10.5	15.4	9.6	6.5	2.7	2.7	2.3	0.1
2004թ.	100	7.0	19.7	11.7	10.4	8.9	11.3	11.9	9.0	5.5	1.6	2.7	0.2
2005թ.	100	5.4	22.9	13.6	7.6	9.3	13.0	13.3	9.0	4.0	0.8	1.1	-
2006թ.	100	10.7	22.3	12.3	10.3	7.2	9.7	11.1	7.9	5.0	1.7	1.8	-
Տղամարդ													
2002թ.	100	8.4	16.7	12.9	9.9	11.6	14.4	8.4	6.3	4.0	4.5	2.3	0.5
2003թ.	100	8.8	21.5	13.3	9.2	9.2	13.5	8.8	4.7	4.1	3.1	3.5	0.2
2004թ.	100	6.7	24.0	13.3	10.0	7.8	7.8	9.5	8.6	6.4	2.2	3.4	0.3
2005թ.	100	3.6	29.7	15.1	6.1	7.3	11.5	9.1	7.9	6.7	1.2	1.8	-
2006թ.	100	11.1	26.4	13.9	9.0	6.8	7.2	8.4	6.4	5.5	2.5	2.9	-
Կին													
2002թ.	100	9.7	17.3	10.7	11.5	13.2	15.4	7.8	7.6	3.2	2.2	1.3	-
2003թ.	100	8.4	17.7	10.3	11.8	11.4	16.7	10.2	7.8	1.8	2.4	1.5	-
2004թ.	100	7.3	16.1	10.4	10.7	10.0	14.3	13.9	9.4	4.8	1.0	2.0	-
2005թ.	100	6.9	16.9	12.2	9.0	11.1	14.3	16.9	10.1	1.6	0.5	0.5	-
2006թ.	100	10.4	19.1	11.1	11.2	7.5	11.7	13.1	9.1	4.6	1.1	1.0	-

Գործազրկության մակարդակն ըստ սեռի¹

(համապատասխան սեռի տնտեսապես ակտիվ բնակչության նկատմամբ, %)

	Ընդամենը	Տղամարդ	Կին
2002թ.	35.3	31.4	39.7
2003թ.	31.2	24.9	38.2
2004թ.	31.6	26.6	37.6
2005թ.	31.3	26.1	37.6
2006թ.	27.8	22.4	34.3



¹ Աշխատուժի ընտրանքային հետազոտության տվյալներով: