

1.4.2. Բնակչության դրամական եկամուտներ և ծախսեր, աշխատավարձ և այլ եկամուտներ

Բնակչության դրամական եկամուտների և ծախսերի հաշվեկշիռը: Բնակչության դրամական եկամուտները 2007թ. հունվար-մարտին կազմել են 373801.4 մլն.դրամ, իսկ դրամական ծախսերը՝ 384512.6 մլն.դրամ: Դրանց աճի տեմպերը 2006թ. հունվար-մարտի համեմատ կազմել են, համապատասխանաբար՝ 123.3 և 121.4%:

Բնակչության իրական տնօրինվող դրամական եկամուտները: Բնակչության իրական տնօրինվող դրամական եկամուտները (եկամուտները՝ հանած պարտադիր վճարումները, հաշվի առած սպառողական զների ինդեքսների փոփոխությունները) 2007թ. հունվար-մարտին 2006թ. հունվար-մարտի նկատմամբ աճել են 17.1%-ով:

Բնակչության դրամական եկամուտների օգտագործման կառուցվածքը

(%)

	Տեսակարար կշիռը եկամուտներում		2007թ. հունվար-մարտի աճի տեմպը 2006թ. հունվար-մարտի նկատմամբ	2007թ. հունվար-մարտի տեսակարար կշռի տոկոսային փոփոխությունը 2006թ. հունվար-մարտի նկատմամբ
	հունվար-մարտ			
	2006թ.	2007թ.		
Դրամական եկամուտներ	100	100	123.3	-
<i>որից օգտագործվել են՝</i>				
ապրանքների զննման և ծառայությունների վճարման համար	83.0	80.4	119.5	-2.6
պարտադիր վճարումների և կամավոր մուծումների համար	6.0	6.6	132.6	0.6
ավանդների հավելաճի համար	2.4	2.7	6.4 անգամ	0.3
արտարժույթի զննման համար	13.0	13.2	124.9	0.2
Դրամական ծախսեր	104.4	102.9	121.4	-1.5
<i>եկամուտների գերազանցում ծախսերի նկատմամբ</i>	-4.4	-2.9	79.7	1.5

Աշխատանքի վարձատրություն:

Միջին ամսական անվանական աշխատավարձն ըստ տնտեսական գործունեության տեսակների, 2007թ. փետրվարին

(դրամ)

	Անվանական միջին աշխատավարձը, դրամ		Ընդամենի նկատմամբ, %		2006թ. նկատմամբ, %	
	փետրվար	հունվար-փետրվար	փետրվար	հունվար-փետրվար	փետրվար	հունվար-փետրվար
Ընդամենը	69571	68385	100.0	100.0	125.5	125.3
Գյուղատնտեսություն, որսորդություն և անտառային տնտեսություն	49592	48365	71.3	70.7	97.7	96.8
Չկնորություն, ձկնաբուծություն	42683	42476	61.4	62.1	0.0	0.0
Հանքագործական արդյունաբերություն	129030	134667	185.5	196.9	118.3	125.5
Մշակող արդյունաբերություն	68949	68425	99.1	100.1	117.0	118.0
Էլեկտրոգիայի, գազի, ջրի արտ. և բաշխում	100637	102960	144.7	150.6	113.7	118.2
Շինարարություն	86897	80351	124.9	117.5	120.1	112.8
Առևտուր, ավտոմեքենաների, կենցաղային արտադրատեսակների և անձնական օգտ. իրերի նորոգում	54527	53778	78.4	78.6	121.1	121.3
Հյուրանոցներ և ռեստորաններ	75711	75961	108.8	111.1	110.9	113.0
Տրանսպորտ և կապ	79535	81051	114.3	118.5	120.4	124.6
Ֆինանսական գործունեություն	228496	207090	328.4	302.8	130.7	120.3

1.ԻՐԱԿԱՆ ՀԱՏՎԱԾ

	Անվանական միջին աշխատավարձը, դրամ		Ընդամենի նկատմամբ, %		2006թ. նկատմամբ, %	
	փետրվար	հունվար-փետրվար	փետրվար	հունվար-փետրվար	փետրվար	հունվար-փետրվար
Անշարժ գույքի հետ կապված գործառնություններ, վարձակալում և ծառայությունների մատուցում	63211	63328	90.9	92.6	119.7	121.8
Պետական կառավարում	100309	95598	144.2	139.8	134.6	130.3
Կրթություն	54350	53246	78.1	77.9	124.8	124.2
Առողջապահություն և սոցիալական ծառայությունների մատուցում	40580	39632	58.3	58.0	151.0	149.8
Կոմունալ, սոցիալական և անհատական ծառայությունների մատուցում	46823	46416	67.3	67.9	122.5	123.3

Միջին ամսական աշխատավարձը ՀՀ մարզերում, 2007թ. փետրվարին

	Միջին ամսական անվանական աշխատավարձը, դրամ	Ընդամենի նկատմամբ, %	Սահմանված նվազագույն աշխատավարձի նկատմամբ, %
Ընդամենը ՀՀ	69571	100	347.9
ք. Երևան	76439	109.9	382.2
Արագածոտն	58024	83.4	290.1
Արարատ	59189	85.1	295.9
Արմավիր	62973	90.5	314.9
Գեղարքունիք	54303	78.1	271.5
Լոռի	57384	82.5	286.9
Կոտայք	63704	91.6	318.5
Շիրակ	54331	78.1	271.7
Սյունիք	83073	119.4	415.4
Վայոց ձոր	53794	77.3	269.0
Տավուշ	53746	77.3	268.7

Միջին ամսական անվանական աշխատավարձն ըստ տնտեսության հատվածների, 2007թ.

(դրամ)

	Ընդամենը	այդ թվում՝		
		պետության և համայնք(ներ)ի	իրավաբանական անձի (անձանց)	որից՝ հասարակական կազմակերպություն(ներ)ի և հիմնադրամ(ներ)ի
Հունվար	67185	57593	84914	80446
Փետրվար	69571	60222	86836	83528

2007թ. փետրվարին միջին ամսական անվանական աշխատավարձը սահմանված նվազագույն աշխատավարձին գերազանցել է 3.5 անգամ՝ 2006թ. 3.7 անգամի համեմատ:

Բյուջետային կազմակերպություններում աշխատողների միջին ամսական անվանական աշխատավարձի գնահատումը կատարվել է բյուջետային ֆինանսավորում ունեցող կազմակերպություններից ստացվող եռամսյակային հաշվետվությունների տվյալների հիման վրա:

Միջին ամսական անվանական աշխատավարձը բյուջետային ֆինանսավորում ունեցող կազմակերպություններում

	Միջին ամսական անվանական աշխատավարձը		որից՝ բյուջետային ֆինանսավորում ունեցող կազմակերպություններում	
	դրամ	Նախորդ տարվա նույն ժամանակաշրջանի նկատմամբ, %	դրամ	Նախորդ տարվա նույն ժամանակաշրջանի նկատմամբ, %
2006թ.				
Հունվար	53696	120.6	38119	124.3
Հունվար-փետրվար	54559	118.1	39664	121.1
Հունվար-մարտ	58413	123.6	44535	133.8

1. ԻՐԱԿԱՆ ՀԱՏՎԱԾ

	Միջին ամսական անվանական աշխատավարձը		որից՝ բյուջետային ֆինանսավորում ունեցող կազմակերպություններում	
	դրամ	Նախորդ տարվա նույն ժամանակաշրջանի նկատմամբ, %	դրամ	Նախորդ տարվա նույն ժամանակաշրջանի նկատմամբ, %
2007թ.				
Հունվար	67185	125.1	49940	123.5
Հունվար-փետրվար ^Վ	68385	125.3	51428	126.7
Հունվար-մարտ ¹	69900	119.7	52274	117.4

Աշխատողների միջին ամսական անվանական աշխատավարձը սոցիալական ոլորտում¹

	2006թ., դրամ	2007թ., դրամ	Աճի տեմպը, %
Հունվար	37379	47782	127.8
Հունվար-փետրվար	37652	48795	129.6

Միջին ամսական անվանական և իրական աշխատավարձերի դինամիկան ըստ 2007թ. ամիսների և փոփոխությունը 2005թ. նկատմամբ (դրամ, ԱՄՆ դոլար, եվրո, ռուբլի)

	Անվանական միջին աշխատավարձը			Իրական աշխատավարձը սպառողական զների ինդեքսով			
	դրամ	2006թ. նույն ամսվա նկատմամբ, %	Նախորդ ամսվա նկատմամբ, %	Նախորդ տարվա նույն ամսվա, դրամ	Նախորդ ամսվա, դրամ	2006թ. նույն ամսվա նկատմամբ, %	Նախորդ ամսվա նկատմամբ, %
Հունվար	67185	125.1	80.1	63925	65610	119.0	78.2
Փետրվար	69571	125.5	103.6	66195	69432	119.5	103.3
Մարտ	72910	123.1	104.8	69904	73350	118.0	105.4

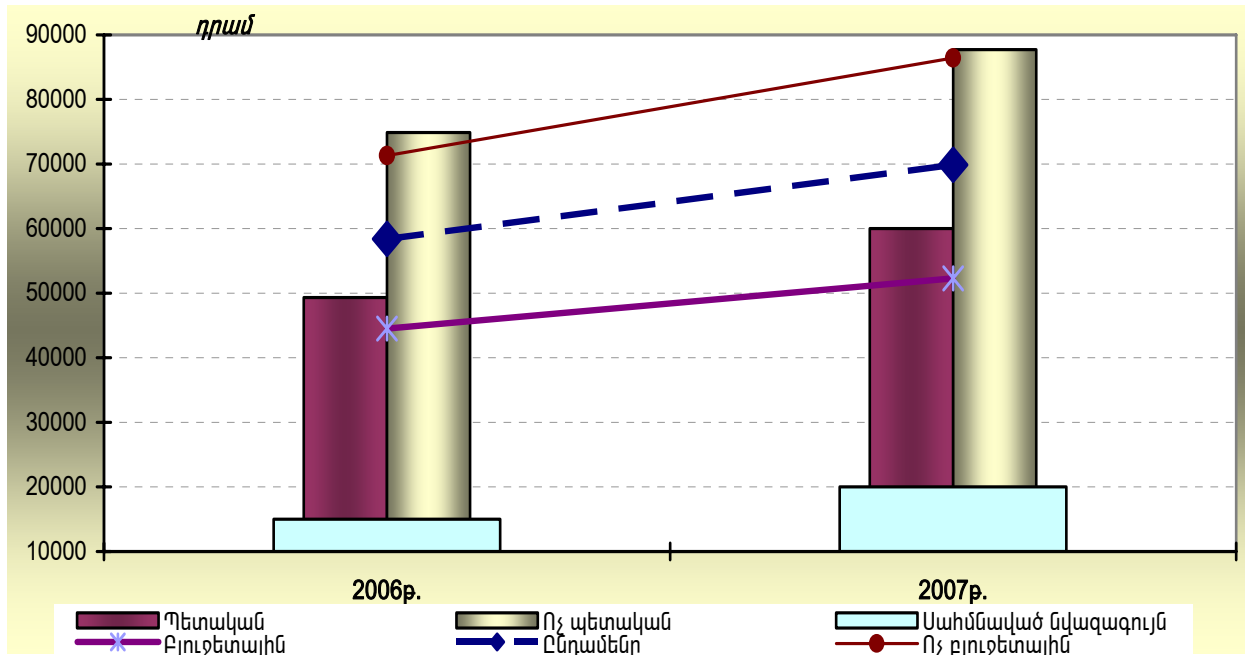
	Անվանական միջին աշխատավարձը			Իրական աշխատավարձը սպառողական զների ինդեքսով			
	ԱՄՆ դոլար	2006թ. նույն ամսվա նկատմամբ, %	Նախորդ ամսվա նկատմամբ, %	Նախորդ տարվա նույն ամսվա, ԱՄՆ դոլար	Նախորդ ամսվա, ԱՄՆ դոլար	2006թ. նույն ամսվա նկատմամբ, %	Նախորդ ամսվա նկատմամբ, %
Հունվար	185	155.4	80.3	176	180	147.9	78.4
Փետրվար	195	158.7	105.8	186	195	151.0	105.6
Մարտ	203	154.8	104.0	195	205	148.4	104.7

	Անվանական միջին աշխատավարձը			Իրական աշխատավարձը սպառողական զների ինդեքսով			
	Եվրո	2006թ. նույն ամսվա նկատմամբ, %	Նախորդ ամսվա նկատմամբ, %	Նախորդ տարվա նույն ամսվա, Եվրո	Նախորդ ամսվա, Եվրո	2006թ. նույն ամսվա նկատմամբ, %	Նախորդ ամսվա նկատմամբ, %
Հունվար	142	145.0	81.7	135	139	137.9	79.8
Փետրվար	150	145.2	105.2	142	149	138.2	105.0
Մարտ	154	140.5	102.6	147	154	134.7	103.2

	Անվանական միջին աշխատավարձը			Իրական աշխատավարձը սպառողական զների ինդեքսով			
	Ռուբլի	2006թ. նույն ամսվա նկատմամբ, %	Նախորդ ամսվա նկատմամբ, %	Նախորդ տարվա նույն ամսվա, Ռուբլի	Նախորդ ամսվա, Ռուբլի	2006թ. նույն ամսվա նկատմամբ, %	Նախորդ ամսվա նկատմամբ, %
Հունվար	4900	145.2	81.0	4663	4786	138.2	79.1
Փետրվար	5150	147.8	105.1	4900	5139	140.7	104.9
Մարտ	5310	145.1	103.1	5091	5342	139.1	103.7

¹ Ներառված են առողջապահության, ֆիզկուլտուրայի և սոցիալական ապահովության, կրթության, մշակույթի և արվեստի ծյուղերը:

Սահմանված նվազագույն և միջին ամսական անվանական աշխատավարձն ըստ տնտեսության հատվածների, հունվար-մարտին



Միջին անվանական աշխատավարձն ըստ տնտեսության հատվածների և տնտեսական գործունեության տեսակների, 2006թ. հունվար-դեկտեմբերին

	Ընդամենը	այդ թվում՝ դրամ		
		պետության և համայն(քների)ի	իրավաբանական անձի (անձանց)	դրից՝
				հասարակական կազմակերպություններ և հիմնադրամներ
Ընդամենը	64396	52378	84805	80361
Գյուղատնտեսություն, որսորդություն և անտառային տնտեսություն	46195	44784	47626	...
Չկնորսություն, ձկնաբուծություն	51542	0	51542	...
Հանք. արդյունաբերություն	138667	0	138667	...
Մշակող արդյունաբերություն	68187	71693	67920	...
Էլեկտրիկայի, գազի, ջրի արտ. և բաշխում	100656	128184	97167	...
Շինարարություն	89954	77796	91377	...
Առևտուր, ավտոմեքենաների, կենցաղային արտադրատեսակների և անձնական օգտ. իրերի նորոգում	46016	26669	46805	...
Հյուրանոցներ և ռեստորաններ	72375	32800	72983	...
Տրանսպորտ և կապ	77232	58207	98444	...
Ֆինանսական գործունեություն	206231	296262	195913	...
Անշարժ գույքի հետ կապված գործառնություններ, վարձակալում և ծառայությունների մատուցում	65013	50249	99192	...
Պետական կառավարում	85534	85486	117156	...
Կրթություն	46720	45978	73679	...
Առողջապահություն և սոցիալական ծառայությունների մատուցում	35530	36034	33003	...
Կոմունալ, սոց. և անհատական ծառայությունների մատուցում	42451	33498	53831	80361

1.ԻՐԱԿԱՆ ՀԱՏՎԱԾ

(շարունակություն)

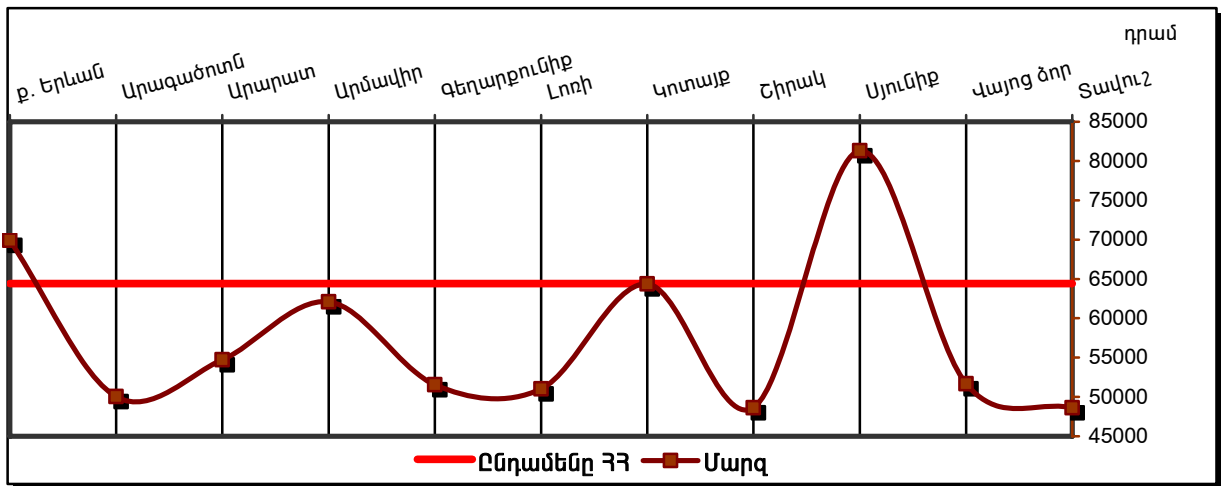
	Ընդամենը	ընդամենի նկատմամբ, %		
		պետության և համայն(քնն)ի	իրավաբանական անձի	որից
				հասարակական կազմակերպություններ և հիմնադրամներ
Ընդամենը	100	81.3	131.7	124.8
Գյուղատնտեսություն, որսորդություն և անտառային տնտեսություն	100	96.9	103.1	...
Ձկնորսություն, ձկնաբուծություն	100	0.0	100.0	...
Հանք. արդյունաբերություն	100	0.0	100.0	...
Մշակող արդյունաբերություն	100	105.1	99.6	...
Էլեկտրոգիայի, գազի, ջրի արտ. և բաշխում	100	127.3	96.5	...
Շինարարություն	100	86.5	101.6	...
Առևտուր, ավտոմեքենաների, կենցաղային արտադրատեսակների և անձնական օգտ. իրերի նորոգում	100	58.0	102.0	...
Հյուրանոցներ և ռեստորաններ	100	45.3	100.8	...
Տրանսպորտ և կապ	100	75.4	127.5	...
Ֆինանսական գործունեություն	100	143.7	95.0	...
Անշարժ գույքի հետ կապված գործառնություններ, վարձակալում և ծառայությունների մատուցում	100	77.3	152.6	...
Պետական կառավարում	100	99.9	137.0	...
Կրթություն	100	98.4	144.4	...
Առողջապահություն և սոցիալական ծառայությունների մատուցում	100	101.5	91.5	...
Կոմունալ, սոց. և անհատական ծառայությունների մատուցում	100	79.0	126.9	190.2

Միջին ամսական աշխատավարձն ըստ մարզերի և տնտեսության ոլորտների, 2006թ. հունվար-դեկտեմբերին

	Միջին ամսական անվանական աշխատավարձը, դրամ						
	Ընդամենը	Գյուղատնտեսություն, որսորդություն և անտառային տնտեսություն	Արդյունաբերություն	Շինարարություն	Տրանսպորտ և կապ	Պետական կառավարում	Այլ
Ընդամենը ՀՀ	64396	46288	86188	89954	77232	85534	50893
ք. Երևան	69920	51088	84155	98188	92525	89405	57919
Արագածոտն	50041	20995	72876	20079	55508	70886	41736
Արարատ	54743	44815	77547	49747	45318	67910	41477
Արմավիր	62081	33588	104504	96517	44767	73835	42944
Գեղարքունիք	51533	45920	71942	75063	62569	70850	43881
Լոռի	51023	0	70857	50310	44082	90578	41095
Կոտայք	64376	47311	82278	110217	56616	69731	42649
Շիրակ	48610	48813	67966	47516	51008	77046	41225
Սյունիք	81285	47350	126783	89032	66913	94928	39372
Վայոց ձոր	51666	0	53099	86911	71742	75302	45192
Տավուշ	48605	33919	67366	69406	49943	76162	39850

	Ընդամենի նկատմամբ, %						
	Ընդամենը	Գյուղատնտեսություն, որսորդություն և անտառային տնտեսություն	Արդյունաբերություն	Շինարարություն	Տրանսպորտ և կապ	Պետական կառավարում	Այլ
Ընդամենը ՀՀ	100	71.9	133.8	139.7	119.9	132.8	79.0
ք. Երևան	100	73.1	120.4	140.4	132.3	127.9	82.8
Արագածոտն	100	42.0	145.6	40.1	110.9	141.7	83.4
Արարատ	100	81.9	141.7	90.9	82.8	124.1	75.8
Արմավիր	100	54.1	168.3	155.5	72.1	118.9	69.2

	Ընդամենի նկատմամբ, %						
	Ընդամենը	Գյուղատնտեսություն, որսորդություն և անտառային տնտեսություն	Արդյունաբերություն	Շինարարություն	Տրանսպորտ և կապ	Պետական կառավարում	Այլ
Գեղարքունիք	100	89.1	139.6	145.7	121.4	137.5	85.2
Լոռի	100	0	138.9	98.6	86.4	177.5	80.5
Կոտայք	100	73.5	127.8	171.2	87.9	108.3	66.2
Շիրակ	100	100.4	139.8	97.7	104.9	158.5	84.8
Սյունիք	100	58.3	156.0	109.5	82.3	116.8	48.4
Վայոց ձոր	100	0	102.8	168.2	138.9	145.7	87.5
Տավուշ	100	69.8	138.6	142.8	102.8	156.7	82.0



Միջին անվանական աշխատավարձն ըստ գյուղ / քաղաք կտրվածքի, 2006թ. հունվար- դեկտեմբերին

	Քաղաք	Ընդամենի նկատմամբ, %	Գյուղ	Ընդամենի նկատմամբ, %
Ընդամենը	66046	102.6	51205	79.5
Գյուղատնտեսություն, որսորդություն և անտառային տնտեսություն	45015	69.8	48496	75.2
Չկնորսություն, ձկնաբուծություն	51542	79.9	0	0.0
Հանք. արդյունաբերություն	140031	217.1	36257	56.2
Մշակող արդյունաբերություն	68790	106.7	62387	96.7
Էլեկտրոգիայի, գազի, ջրի արտ. և բաշխում	99470	154.2	139763	216.7
Շինարարություն	90604	140.5	82535	128.0
Առևտուր, ավտոմեքենաների, կենցաղային արտադրատեսակների և անձնական օգտ. իրերի նորոգում	46097	71.5	42054	65.2
Հյուրանոցներ և ռեստորաններ	73007	113.2	35414	54.9
Տրանսպորտ և կապ	77172	99.9	82383	127.7
Ֆինանսական գործունեություն	206502	320.2	83987	130.2
Անշարժ գույքի հետ կապված գործառնություններ, վարձակալում և ծառայությունների մատուցում	65273	101.2	41194	63.9
Պետական կառավարում	86187	133.6	51146	79.3
Կրթություն	46573	72.2	47099	73.0
Առողջապահություն և սոցիալական ծառայությունների մատուցում	35271	54.7	42957	66.6
Կոմունալ, սոց. և անհատական ծառայությունների մատուցում	42273	65.5	57309	88.9

Միջին ամսական աշխատավարձը ՀՀ մարզերում ըստ տնտեսության հատվածների, 2006թ. հունվար-դեկտեմբերին

	Միջին ամսական անվանական աշխատավարձը, ընդամենը, դրամ	պետության և համայնք(ների)ի		իրավաբանական անձի (անձանց)	
		դրամ	ընդամենի նկատմամբ, %	դրամ	ընդամենի նկատմամբ, %
Ընդամենը ՀՀ	64396	52378	81.3	84805	131.7
ք. Երևան	69920	57620	82.4	87408	125.0
Արագածոտն	50041	43188	86.3	72892	145.7
Արարատ	54743	46239	84.5	75653	138.2
Արմավիր	62081	60467	97.4	67837	109.3
Գեղարքունիք	51533	46489	90.2	73576	142.8
Լոռի	51023	46175	90.5	63411	124.3
Կոտայք	64376	43846	68.1	80682	125.3
Շիրակ	48610	44560	91.7	66293	136.4
Սյունիք	81285	45988	56.6	118766	146.1
Վայոց ձոր	51666	46303	89.6	61476	119.0
Տավուշ	48605	42926	88.3	68787	141.5

Միջին ամսական աշխատավարձն ըստ տնտեսական գործունեության տեսակների և աշխատողների առանձին խմբերի, 2006թ. հունվար-դեկտեմբերին

	Համատեղությամբ աշխատողների միջին ամսական անվանական աշխատավարձը		Կապալային կամ քաղաքացիաիրավական պայմանագրով աշխատողների միջին ամսական անվանական աշխատավարձը	
	դրամ	ընդամենի նկատմամբ, %	դրամ	ընդամենի նկատմամբ, %
Ընդամենը	35208	54.7	41237	63.9
Գյուղատնտեսություն, որսորդություն և անտառային տնտեսություն	22116	47.9	23346	50.5
Հանք. արդյունաբերություն	79893	57.6	25385	18.3
Մշակող արդյունաբերություն	28770	42.2	56936	83.5
Էլեկտրոգիայի, գազի, ջրի արտ. և բաշխում	106930	106.2	49056	48.7
Շինարարություն	44548	49.5	62317	69.3
Առևտուր, ավտոմեքենաների, կենցաղային արտադրատեսակների և անձնական օգտ. իրերի նորոգում	27900	60.6	44629	97.0
Հյուրանոցներ և ռեստորաններ	57409	79.3	70323	97.2
Տրանսպորտ և կապ	55438	70.7	51207	65.3
Ֆինանսական գործունեություն	210756	102.2	48534	23.5
Անշարժ գույքի հետ կապված գործառնություններ, վարձակալում և ծառայությունների մատուցում	29940	46.1	30044	46.2
Պետական կառավարում	32943	38.5	35910	42.0
Կրթություն	35418	75.8	29972	64.2
Առողջապահություն և սոցիալական ծառայությունների մատուցում	22304	62.8	41044	115.6
Կոմունալ, սոց. և անհատական ծառայությունների մատուցում	52601	123.9	46300	109.2

Միջին ամսական անվանական աշխատավարձը բյուջետային ֆինանսավորում ունեցող կազմակերպություններում, 2006թ. հունվար-դեկտեմբերին

	Միջին ամսական անվանական աշխատավարձը		որից՝ բյուջետային ֆինանսավորում ունեցող կազմակերպություններում	
	դրամ	նախորդ տարվա նույն ժամանակաշրջանի նկատմամբ, %	դրամ	նախորդ տարվա նույն ժամանակաշրջանի նկատմամբ, %
Հունվար-մարտ	58412	123.6	44535	133.8
Հունվար-հունիս	59205	120.8	42990	125.2
Հունվար-սեպտեմբեր	61415	122.3	43653	125.4
Հունվար-դեկտեմբեր	64396	124.2	45942	128.1