

2. ՀԱՐԿԱԲՅՈՒՋԵՏԱՅԻՆ ՀԱՏՎԱԾ

2.1. ՀՀ պետական բյուջեի ցուցանիշներ

2.1.1. ՀՀ պետական բյուջեի ցուցանիշներն ըստ ֆինանսավորման

Ըստ ՀՀ ֆինանսների նախարարության նախնական տվյալների, 2011թ. հունվար-մարտին ՀՀ պետական բյուջեի եկամուտները կազմել են 178910.6 մլն. դրամ: 2011թ. հունվար-մարտին ՀՀ պետական բյուջեի միջոցների հաշվին իրականացվել են 181359.3 մլն. դրամի ծախսեր (ԾԻԳ-ի միջոցները ներառյալ՝ 191262.4 մլն. դրամ), իսկ ՀՀ պետական բյուջեի պակասուրդը կազմել է 2448.7 մլն. դրամ (ԾԻԳ-ի միջոցները ներառյալ՝ 12351.8 մլն. դրամ):

ՀՀ պետական բյուջեի ցուցանիշներ

(ըստ Տվյալների տարածման հատուկ ստանդարտի ձևաչափի (SSՀՄ))<sup>1</sup>

(ընթացիկ գներով, մլն. դրամ)

	2010թ. հունվար-մարտ	2011թ. մարտ	2011թ. հունվար- մարտ
<b>Ընդամենը պետական բյուջեի եկամուտներ</b>	<b>164087.1</b>	<b>64545.3</b>	<b>178910.6</b>
<b>Ծախսեր, ընդամենը</b>	<b>194148.0</b>	<b>76754.3</b>	<b>191262.4</b>
<b>Պակասուրդ (-)/հավելուրդ (+)</b>	<b>-30061.0</b>	<b>-12208.9</b>	<b>-12351.8</b>
Ֆինանսավորում	30061.0	12208.9	12351.8
ֆինանսավորման ներքին աղբյուրներ	-7429.5	12486.5	15313.2
բանկային հատված	-22046.5	16619.7	16494.1
ոչ բանկային հատված	14617.0	-4133.2	-1180.8
ֆինանսավորման արտաքին աղբյուրներ	37490.5	-277.5	-2961.4

ՀՀ պետական բյուջեի ցուցանիշներ <sup>2</sup>

(ընթացիկ գներով, մլն. դրամ)

	2010թ. հունվար- մարտ <sup>3</sup>	2011թ. մարտ	2011թ. հունվար- մարտ	2011թ. հունվար- մարտը 2010թ. հունվար- մարտի նկատմամբ, %
<b>Ընդամենը պետական բյուջեի եկամուտներ</b>	<b>164087.1</b>	<b>64545.3</b>	<b>178910.6</b>	<b>109.0</b>
<b>1. Հարկեր, տուրքեր և պարտադիր սոցիալական ապահովության վճարներ</b>	<b>153274.7</b>	<b>61678.8</b>	<b>169867.4</b>	<b>110.8</b>
<b>1.1 Հարկեր և տուրքեր</b>	<b>127091.5</b>	<b>50839.9</b>	<b>139963.2</b>	<b>110.1</b>
<b>1.1.1 Հարկային եկամուտներ</b>	<b>123588.3</b>	<b>49078.3</b>	<b>135514.6</b>	<b>109.7</b>
այդ թվում՝				
ավելացված արժեքի հարկ	63475.7	24984.5	68771.6	108.3
շահութահարկ	18476.8	9545.0	20790.4	112.5
եկամտահարկ	16222.1	6148.8	17627.7	108.7
ակցիզային հարկ	9564.5	1873.4	8949.9	93.6
գույքահարկ	1.3	0.0	-0.2	-
հողի հարկ	1.4	7.1	5.9	421.4
մաքսատուրք	6701.8	3034.9	6847.8	102.2
հաստատագրված վճարներ	5428.5	1614.5	5115.5	94.2

<sup>1</sup> Ներառված են արտաքին աղբյուրներից ֆինանսավորվող նպատակային ծրագրեր իրականացնող գրասենյակներով շրջանառվող միջոցները:

<sup>2</sup> Ներառված չեն արտաքին աղբյուրներից ֆինանսավորվող նպատակային ծրագրեր իրականացնող գրասենյակներով շրջանառվող միջոցները:

<sup>3</sup> Ներմուծողների կողմից բենզինի և դիզելային վառելիքի իրացման համար գանձվող հաստատագրված վճարները, որոնք նախկինում հաշվառվում էին եկամտահարկի և/կամ շահութահարկի մուտքերում, 2011թ. ցուցանիշներում ներառվել են հաստատագրված վճարներում, ուստի ներկայացվում են 2010թ. համապատասխան համադրելի ցուցանիշները:

2. ՀԱՐԿԱԲՑՈՒՁԵՏԱՅԻՆ ՀԱՏՎԱԾ

	2010թ. հունվար- մարտ <sup>3</sup>	2011թ. մարտ	2011թ. հունվար- մարտ	2011թ. հունվար- մարտը 2010թ. հունվար- մարտի նկատմամբ, %
Բնական պաշարների օգտագործման և շրջակա միջավայրի պահպանման համար վճարներ	1699.0	903.0	2675.4	157.5
պարզեցված հարկ	7.5	-8.0	-11.3	-
այլ հարկային եկամուտներ	2009.7	975.2	4741.8	235.9
<b>1.1.2.Պետական տուրք</b>	<b>3503.2</b>	<b>1761.7</b>	<b>4448.6</b>	<b>127.0</b>
<b>1.2.Պարտադիր սոցիալական ապահովության վճարներ</b>	<b>26183.2</b>	<b>10838.9</b>	<b>29904.1</b>	<b>114.2</b>
<b>2.Պաշտոնական դրամաշնորհներ</b>	<b>795.6</b>	<b>141.4</b>	<b>141.4</b>	<b>17.8</b>
<b>3.Այլ եկամուտներ</b>	<b>10016.8</b>	<b>2725.1</b>	<b>8901.8</b>	<b>88.9</b>
<b>Ընդամենը ծախսեր</b>	<b>170096.0</b>	<b>71894.9</b>	<b>181359.3</b>	<b>106.6</b>
<b>1. Ընթացիկ ծախսեր</b>	<b>159128.6</b>	<b>64590.3</b>	<b>166920.5</b>	<b>104.9</b>
Աշխատավարձ	14806.4	6146.6	15612.1	105.4
Պարտադիր սոցիալական ապահովության վճարներ	962.1	438.5	1009.2	104.9
Ծառայությունների և ապրանքների ձեռք բերում	28042.5	13262.6	29607.0	105.6
Տոկոսավճարներ	6114.1	2136.9	7479.7	122.3
ներքին տոկոսավճարներ	4498.7	1545.0	5614.7	124.8
արտաքին տոկոսավճարներ	1615.4	591.9	1865.0	115.5
Սուբսիդիաներ	3853.3	1513.2	3926.7	101.9
Դրամաշնորհներ	20433.6	7983.3	18353.7	89.8
Սոցիալական նպաստներ և կենսաթոշակներ	58243.9	23946.9	62581.9	107.4
Այլ ծախսեր	26672.7	9162.5	28350.2	106.3
<b>2.Ոչ ֆինանսական ակտիվների հետ գործառնություններ</b>	<b>10967.4</b>	<b>7304.6</b>	<b>14438.8</b>	<b>131.7</b>
Ոչ ֆինանսական ակտիվների գծով ծախսեր	11045.7	7371.8	14517.3	131.4
Ոչ ֆինանսական ակտիվների օտարումից մուտքեր	-78.3	-67.2	-78.6	-
<b>Պակասուրդ (-)/հավելուրդ (+)</b>	<b>-6008.9</b>	<b>-7349.6</b>	<b>-2448.7</b>	<b>-</b>
<b>Պետական բյուջեի պակասուրդի (+)/հավելուրդի (-) ֆինանսավորման աղբյուրները</b>	<b>6008.9</b>	<b>7349.6</b>	<b>2448.7</b>	<b>40.8</b>
<b>Ներքին աղբյուրներ</b>	<b>19447.4</b>	<b>12486.5</b>	<b>15313.2</b>	<b>78.7</b>
փոխառու միջոցներ	632.6	3415.2	3585.4	566.8
ֆինանսական ակտիվներ	18814.8	9071.3	11727.8	62.3
<b>Արտաքին աղբյուրներ</b>	<b>-13438.5</b>	<b>-5136.9</b>	<b>-12864.5</b>	<b>-</b>
փոխառու միջոցներ	-3419.7	-1436.9	-2825.6	-
ֆինանսական ակտիվներ	-10018.8	-3700.0	-10038.9	-

2. ՀԱՐԿԱԲՑՈՒՋԵՏԱՅԻՆ ՀԱՏՎԱԾ

ՀՀ պետական բյուջեի ցուցանիշների կառուցվածքը<sup>1</sup>

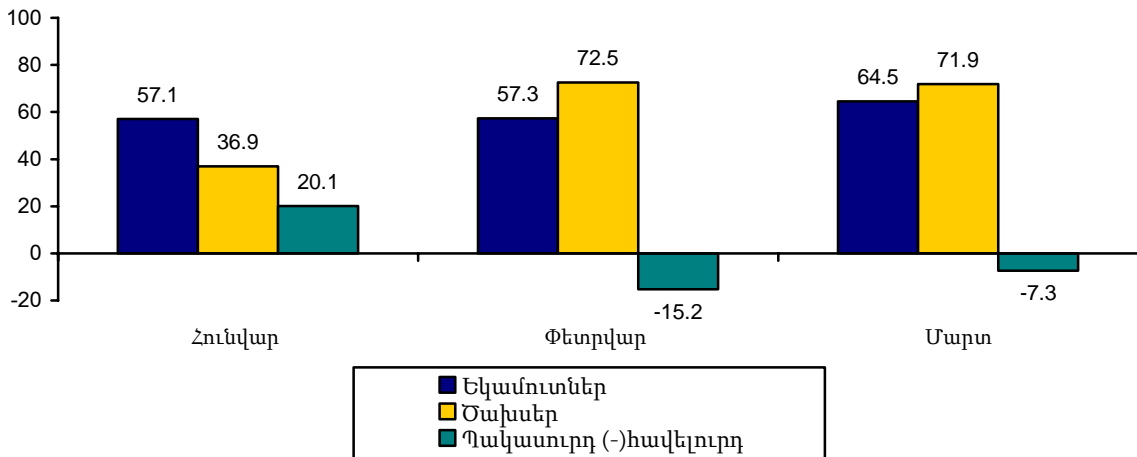
(ընդամենի նկատմամբ, %)

	2010թ. հունվար- մարտ <sup>2</sup>	2011թ. մարտ	2011թ. հունվար- մարտ
<b>Ընդամենը պետական բյուջեի եկամուտներ</b>	<b>100.0</b>	<b>100.0</b>	<b>100.0</b>
<b>1. Հարկեր, տուրքեր և պարտադիր սոցիալական ապահովության վճարներ</b>	<b>93.4</b>	<b>95.6</b>	<b>94.9</b>
<b>1.1 Հարկեր և տուրքեր</b>	<b>77.5</b>	<b>78.8</b>	<b>78.2</b>
<b>1.1.1 Հարկային եկամուտներ</b>	<b>75.3</b>	<b>76.0</b>	<b>75.7</b>
այդ թվում՝			
ավելացված արժեքի հարկ	38.7	38.7	38.4
շահութահարկ	11.3	14.8	11.6
եկամտահարկ	9.9	9.5	9.9
ակցիզային հարկ	5.8	2.9	5.0
գույքահարկ	0.0	0.0	0.0
հողի հարկ	0.0	0.0	0.0
մաքսատուրք	4.1	4.7	3.8
հաստատագրված վճարներ	3.3	2.5	2.9
բնական պաշարների օգտագործման և շրջակա միջավայրի պահպանման համար վճարներ	1.0	1.4	1.5
պարզեցված հարկ	0.0	0.0	0.0
այլ հարկային եկամուտներ	1.2	1.5	2.7
<b>1.1.2 Պետական տուրք</b>	<b>2.1</b>	<b>2.7</b>	<b>2.5</b>
<b>1.2 Պարտադիր սոցիալական ապահովության վճարներ</b>	<b>16.0</b>	<b>16.8</b>	<b>16.7</b>
<b>2. Պաշտոնական դրամաշնորհներ</b>	<b>0.5</b>	<b>0.2</b>	<b>0.1</b>
<b>3. Այլ եկամուտներ</b>	<b>6.1</b>	<b>4.2</b>	<b>5.0</b>
<b>Ընդամենը ծախսեր</b>	<b>100.0</b>	<b>100.0</b>	<b>100.0</b>
<b>1. Ընթացիկ ծախսեր</b>	<b>93.6</b>	<b>89.8</b>	<b>92.0</b>
Աշխատավարձ	8.7	8.5	8.6
Պարտադիր սոցիալական ապահովության վճարներ	0.6	0.6	0.6
Ծառայությունների և ապրանքների ձեռք բերում	16.5	18.4	16.3
Տոկոսավճարներ	3.6	3.0	4.1
ներքին տոկոսավճարներ	2.6	2.1	3.1
արտաքին տոկոսավճարներ	0.9	0.8	1.0
Սուբսիդիաներ	2.3	2.1	2.2
Դրամաշնորհներ	12.0	11.1	10.1
Սոցիալական նպաստներ և կենսաթոշակներ	34.2	33.3	34.5
Այլ ծախսեր	15.7	12.7	15.6
<b>2. Ոչ ֆինանսական ակտիվների հետ գործառնություններ</b>	<b>6.4</b>	<b>10.2</b>	<b>8.0</b>
Ոչ ֆինանսական ակտիվների գծով ծախսեր	6.5	10.3	8.0
Ոչ ֆինանսական ակտիվների օտարումից մուտքեր	0.0	-0.1	0.0
<b>Պակասուրդ (-)/հավելուրդ (+)</b>	<b>100.0</b>	<b>100.0</b>	<b>100.0</b>
<b>Պետական բյուջեի պակասուրդի (+)/հավելուրդի (-) ֆինանսավորման աղբյուրները</b>	<b>100.0</b>	<b>100.0</b>	<b>100.0</b>
<b>Ներքին աղբյուրներ</b>	<b>323.6</b>	<b>169.9</b>	<b>625.4</b>
փոխառու միջոցներ	10.5	46.5	146.4
ֆինանսական ակտիվներ	313.1	123.4	478.9
<b>Արտաքին աղբյուրներ</b>	<b>-223.6</b>	<b>-69.9</b>	<b>-525.4</b>
փոխառու միջոցներ	-56.9	-19.6	-115.4
ֆինանսական ակտիվներ	-166.7	-50.3	-410.0

<sup>1</sup> Ներառված չեն արտաքին աղբյուրներից ֆինանսավորվող նպատակային ծրագրեր իրականացնող գրասենյակներով շրջանառվող միջոցները:

<sup>2</sup> Ներմուծողների կողմից բենզինի և դիզելային վառելիքի իրացման համար գանձվող հաստատագրված վճարները, որոնք նախկինում հաշվառվում էին եկամտահարկի և/կամ շահութահարկի մուտքերում, 2011թ. ցուցանիշներում ներառվել են հաստատագրված վճարներում, ուստի ներկայացվում են 2010թ. համապատասխան համադրելի ցուցանիշները:

ՀՀ պետական բյուջեի ցուցանիշները 2011թ. (մլրդ. դրամ)



ՀՀ պետական բյուջեի ծախսերն ըստ գործառնական դասակարգման խմբերի<sup>1</sup>

(ընթացիկ գներով, մլն. դրամ)

	2010թ. հունվար-մարտ	2011թ. մարտ	2011թ. հունվար-մարտ	2011թ. հունվար-մարտը 2010թ. հունվար-մարտի նկատմամբ, %
<b>Ընդամենը ծախսեր</b>	<b>170096.0</b>	<b>71894.9</b>	<b>181359.3</b>	<b>106.6</b>
<i>այդ թվում՝</i>				
01 Ընդհանուր բնույթի հանրային ծառայություններ	29875.9	11224.3	29731.0	99.5
02 Պաշտպանություն	24461.0	9438.4	27663.9	113.1
03 Հասարակական կարգ, անվտանգություն և դատական գործունեություն	12256.6	4998.6	13045.8	106.4
04 Տնտեսական հարաբերություններ	4952.8	2097.7	5014.5	101.2
05 Շրջակա միջավայրի պաշտպանություն	358.9	261.9	948.0	264.1
06 Բնակարանային շինարարություն և կոմունալ ծառայություններ	9232.9	5338.4	10014.3	108.5
07 Առողջապահություն	8980.4	3591.6	10479.2	116.7
08 Հանգիստ, մշակույթ և կրոն	3213.5	1368.6	3349.4	104.2
09 Կրթություն	17551.4	9031.1	17792.9	101.4
10 Սոցիալական պաշտպանություն	58425.6	24000.2	62611.6	107.2
11 Հիմնական բաժիններին չդասվող պահուստային ֆոնդեր	787.0	544.1	708.8	90.1

ՀՀ պետական բյուջեի ծախսերի կառուցվածքն ըստ գործառնական դասակարգման խմբերի<sup>1</sup>

(ընդամենի նկատմամբ, %)

	2010թ. հունվար-մարտ	2011թ. մարտ	2011թ. հունվար-մարտ
<b>Ընդամենը ծախսեր</b>	<b>100.0</b>	<b>100.0</b>	<b>100.0</b>
<i>այդ թվում՝</i>			
01 Ընդհանուր բնույթի հանրային ծառայություններ	17.6	15.6	16.4
02 Պաշտպանություն	14.4	13.1	15.3
03 Հասարակական կարգ, անվտանգություն և դատական գործունեություն	7.2	7.0	7.2
04 Տնտեսական հարաբերություններ	2.9	2.9	2.8
05 Շրջակա միջավայրի պաշտպանություն	0.2	0.4	0.5
06 Բնակարանային շինարարություն և կոմունալ ծառայություններ	5.4	7.4	5.5
07 Առողջապահություն	5.3	5.0	5.8
08 Հանգիստ, մշակույթ և կրոն	1.9	1.9	1.8
09 Կրթություն	10.3	12.6	9.8
10 Սոցիալական պաշտպանություն	34.3	33.4	34.5
11 Հիմնական բաժիններին չդասվող պահուստային ֆոնդեր	0.5	0.8	0.4

<sup>1</sup> Ներառված չեն արտաքին աղբյուրներից ֆինանսավորվող նպատակային ծրագրեր իրականացնող գրասենյակներով շրջանառվող միջոցները: