

## 1.4. Показатели рынка труда

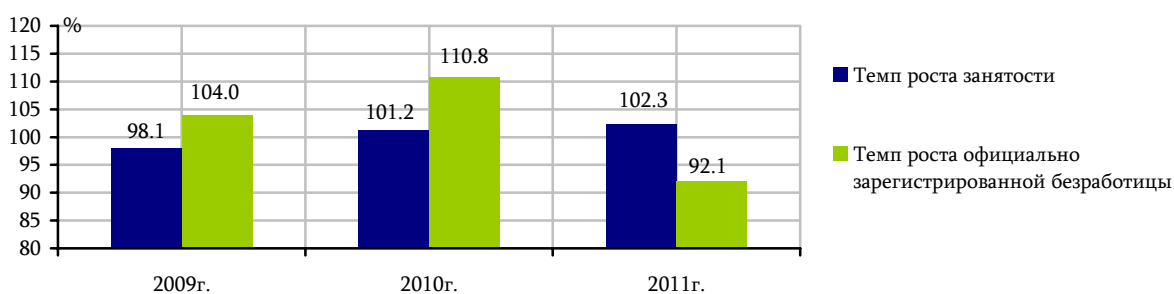
## 1.4.1. Занятость

## Состав экономически активного населения, январь-март

(в среднем за период, тыс. человек)

	Занятые	Официально зарегистрированные безработные <sup>1</sup>
2009г.	1062.0	76.1
2010г.	1074.6 <sup>2</sup>	84.3
2011г.	1099.8 <sup>2</sup>	77.6

(январь-март)



## Предложение рабочей силы, 2011г.

(на конец месяца)

	Ищущие работу		из них: незанятые		из них: безработные	
	всего, тыс. человек	к соответствующему месяцу 2010г., %	всего, тыс. человек	к соответствующему месяцу 2010г., %	всего, тыс. человек	к соответствующему месяцу 2010г., %
Январь	92.7	92.5	79.6	91.9	78.0	91.9
Февраль	92.6	92.9	78.7	92.3	77.2	92.3
Март	92.5	91.3	78.1	90.6	76.5	90.6

## Предложение рабочей силы среди женщин, 2011г.

(на конец месяца)

	Женщины, ищущие работу		из них: незанятые		из них: безработные	
	всего, тыс. человек	к соответствующему месяцу 2010г., %	всего, тыс. человек	к соответствующему месяцу 2010г., %	всего, тыс. человек	к соответствующему месяцу 2010г., %
Январь	60.9	91.3	55.6	91.4	54.6	91.3
Февраль	60.6	91.5	54.8	91.6	53.9	91.7
Март	60.4	90.3	54.3	90.3	53.4	90.5

## Предложение рабочей силы по марзам РА и г. Ереван, на конец марта 2011г.

(тыс. человек)

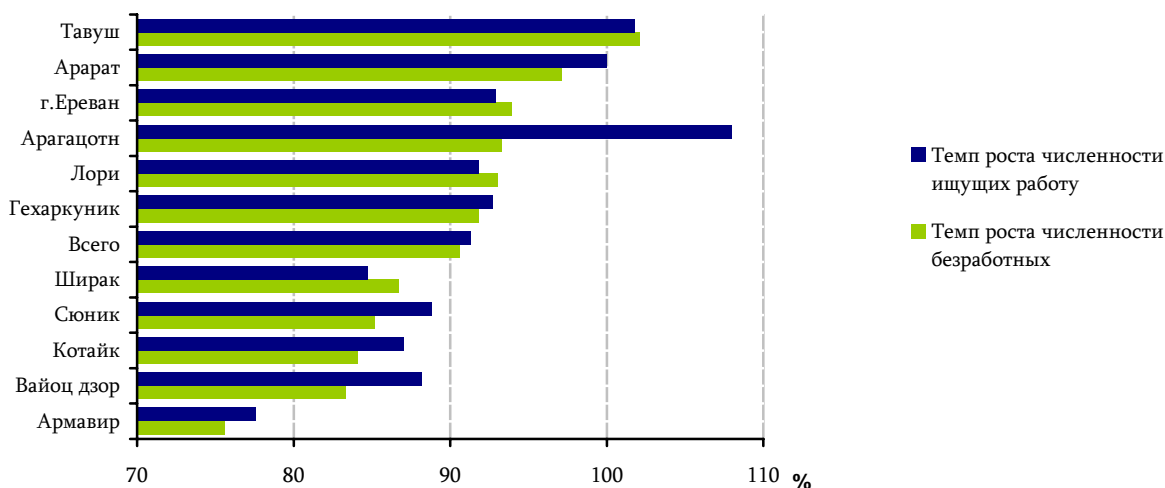
	Ищущие работу			из них: незанятые			из них: безработные		
	всего	из них: молодежь, лет		всего	из них: молодежь, лет		всего	из них: молодежь, лет	
		16-24	25-30		16-24	25-30		16-24	25-30
<b>Всего</b>	<b>92.5</b>	<b>8.1</b>	<b>12.1</b>	<b>78.1</b>	<b>5.7</b>	<b>9.5</b>	<b>76.5</b>	<b>5.7</b>	<b>9.4</b>
г. Ереван	28.8	1.3	3.0	26.4	1.1	2.6	26.1	1.0	2.5
Арагацотн	2.7	0.4	0.4	1.5	0.2	0.2	1.4	0.2	0.2
Арагат	4.5	0.5	0.6	3.3	0.3	0.4	3.3	0.3	0.4
Армавир	3.8	0.3	0.5	3.2	0.2	0.4	3.1	0.2	0.4
Гегаркуник	7.6	0.6	1.2	5.7	0.3	0.9	5.6	0.3	0.8
Лори	12.3	1.5	1.8	10.7	1.1	1.5	10.6	1.1	1.5

<sup>1</sup> По данным агентства "Государственная служба занятости" Министерства труда и социальных вопросов РА.<sup>2</sup> Оценка.

## 1. РЕАЛЬНЫЙ СЕКТОР

	Ищущие работу			из них: незанятые			из них: безработные		
		из них: молодежь, лет			из них: молодежь, лет			из них: молодежь, лет	
Котайк	8.0	0.7	1.1	7.0	0.5	0.9	6.9	0.5	0.9
Ширак	10.5	1.2	1.3	9.0	0.8	1.1	8.5	0.9	1.1
Сюник	7.1	0.7	1.0	5.4	0.4	0.7	5.2	0.4	0.7
Вайоц дзор	1.5	0.2	0.2	1.0	0.1	0.2	1.0	0.1	0.2
Тавуш	5.8	0.7	0.9	5.0	0.6	0.8	4.9	0.6	0.8

(на конец марта)



### Предложение рабочей силы по марзам РА, районам и г. Еревану, на конец марта 2011г.

(человек)

	Ищущие работу	из них: безработные		Ищущие работу	из них: безработные
<b>Всего</b>	<b>92466</b>	<b>76539</b>			
<b>г. Ереван</b>	<b>28806</b>	<b>26138</b>	<b>Лори</b>	<b>12251</b>	<b>10558</b>
Ачапняк	3591	3222	Туманян	1407	1085
Аван	1382	1283	Спитак	1661	1237
Арабкир	1778	1705	Степанаван	2851	2420
Давташен	1801	1724	Ташир	505	369
Эребуни	4163	3673	г. Ванадзор	5827	5447
Кентрон	2662	2362	<b>Котайк</b>	<b>7950</b>	<b>6904</b>
Малатия-Себастья	4558	4154	Абовян	2876	2385
Нор Норк	2502	2190	Раздан	4144	3708
Шенгавит	4273	3925	Наири	930	811
Канакер-Зейтун	2096	1900	<b>Ширак</b>	<b>10465</b>	<b>8467</b>
<b>Арагацотн</b>	<b>2663</b>	<b>1443</b>	Амасия	150	99
Аштарак	1263	1030	Ани	555	313
Апаран	367	143	Ашотск	385	180
Арагац	532	138	Артик	875	535
Талин	501	132	г. Гюмри	8500	7340
<b>Арарат</b>	<b>4501</b>	<b>3283</b>	<b>Сюник</b>	<b>7071</b>	<b>5187</b>
Арарат	1857	1320	Горис	2855	2023
Арташат	1372	976	Капан	2166	1728
Масис	1272	987	Мегри	710	454
<b>Армавир</b>	<b>3839</b>	<b>3118</b>	Сисиан	1340	982
Армавир	1429	1249	<b>Вайоц Дзор</b>	<b>1501</b>	<b>977</b>
Баграмян	1042	689	Ехегнадзор	459	273
Вагаршапат	1368	1180	Вайк	1042	704
<b>Гехаркуник</b>	<b>7590</b>	<b>5556</b>	<b>Тавуш</b>	<b>5829</b>	<b>4908</b>

## 1. РЕАЛЬНЫЙ СЕКТОР

	Ищущие работу	из них: безработные		Ищущие работу	из них: безработные
Гавар	1856	1258	Иджеван	1624	1248
Чамбарак	300	233	Ноемберян	805	608
Мартуни	1584	998	Тавуш	808	624
Севан	2091	1917	г. Дилижан	2592	2428
Варденис	1759	1150			

### Численность трудоустроенных, 2011г.

(на конец месяца)

	Всего, человек	К соответствующему месяцу 2010г., %	К численности, ищущих работу, %
Январь	631	114.3	0.7
Февраль	824	83.8	0.9
Март	947	85.9	1.0

### Нагрузка вакантных рабочих мест 2011г.

(на конец месяца)

	Потребность в рабочей силе		Численность незанятых в расчете на одно вакантное рабочее место		
	человек	к соответствующему месяцу 2010г., %	человек	к предыдущему месяцу, %	к соответствующему месяцу 2010г., %
Январь	742	104.2	107	125.9	87.7
Февраль	833	144.9	94	87.9	63.5
Март	992	112.6	79	84.0	80.6

### Численность лиц охваченных в ежегодных государственных программах регулирующие занятость по видам программ, 2011г.

(на конец месяца)

	Февраль				Март			
	всего, человек	жен-щины	из них: молодежь, лет		всего, человек	жен-щины	из них: молодежь, лет	
			16-24	25-30			16-24	25-30
<b>Численность лиц, охваченные в программах, всего</b>	<b>18956</b>	<b>12874</b>	<b>792</b>	<b>2085</b>	<b>19014</b>	<b>12552</b>	<b>821</b>	<b>2176</b>
<i>в том числе:</i>								
охваченные в профессиональных обучающих программах	273	188	95	56	186	126	71	40
получающие финансовое содействие для государственной регистрации, с целью занятия предпринимательской деятельностью	11	2	1	0	16	1	0	1
охваченные в программах частичной компенсации заработной платы неконкурентоспособных групп, с целью трудоустройства, на рынке труда	198	118	9	25	199	121	8	19
охваченные в общественных работах	0	0	0	0	20	0	8	3
командированные на работу в другие местности	15	10	6	0	15	10	4	0
получающие пособие по безработице	18459	12556	681	2004	18578	12294	730	2113

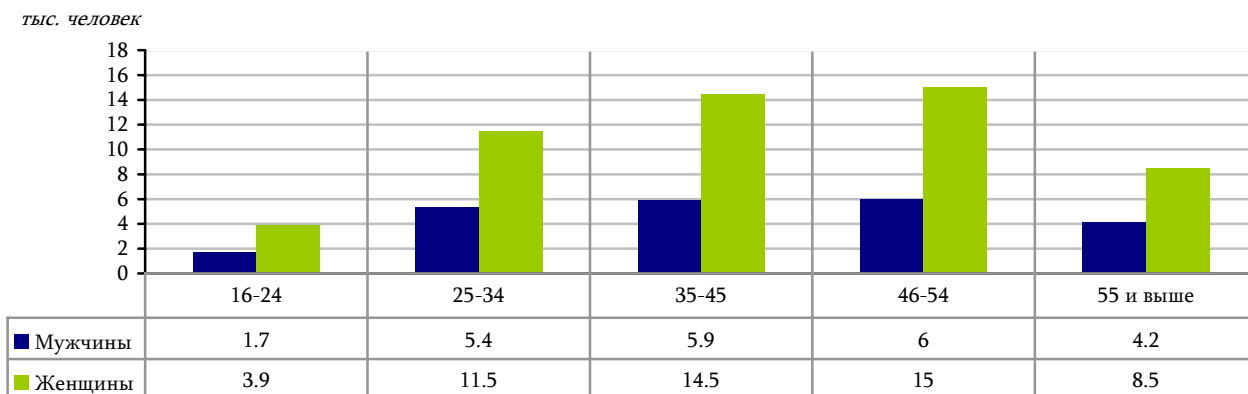
### Численность безработных, получающих пособие и средний размер пособия по безработице

	Численность безработных, получающие пособие на конец месяца, тыс. человек		Средний размер пособия, драм	
	2010г.	2011г.	2010г.	2011г.
Январь	26.3	18.9	16802	17880
Февраль	26.1	18.5	16448	17712
Март	26.3	18.6	16270	17963

**Официально зарегистрированные безработные по полу, возрасту,  
образованию и месту жительства, на конец марта 2011г.**

	Всего, тыс. человек	к итогу, %	из них:			
			женщины, тыс. человек	к итогу женщин, %	сельские жители, тыс. человек	к итогу сельских жителей, %
<b>Всего</b>	<b>76.5</b>	<b>100</b>	<b>53.4</b>	<b>100</b>	<b>8.4</b>	<b>100</b>
<i>по стажу:</i>						
имеющие стаж до одного года	4.2	5.5	3.2	6.0	0.3	3.1
имеющие стаж один год и более	57.4	75.0	39.7	74.4	5.6	66.5
<i>по возрасту:</i>						
16-18	0.5	0.7	0.3	0.6	0.1	1.1
19-24	5.1	6.7	3.6	6.7	0.5	6.1
25-30	9.4	12.2	6.4	12.1	1.0	12.0
31-34	7.5	9.8	5.1	9.5	0.8	9.5
35-45	20.4	26.6	14.5	27.1	2.2	26.7
46-54	21.0	27.4	15.0	28.1	2.5	29.2
55 и выше	12.7	16.6	8.5	15.9	1.3	15.2
<i>с образованием:</i>						
послевузовским, высшим	11.2	14.7	8.1	15.2	0.5	5.6
неоконченным высшим	0.2	0.2	0.1	0.2	0.0	0.3
средним профессиональным	17.5	22.9	13.3	24.8	1.4	17.1
начальным профессиональным (ремесленным)	5.4	7.0	3.5	6.5	0.4	4.8
общим средним	37.4	48.8	25.6	48.0	5.2	61.4
специальным общим	0.2	0.3	0.2	0.3	0.0	0.2
основным общим	4.2	5.4	2.4	4.5	0.8	9.1
начальным общим	0.4	0.6	0.3	0.5	0.1	1.5

**Официально зарегистрированные безработные по полу и возрасту**



## Трудоустройство лиц ищущих работу, январь-март 2011г.

	Всего, человек	из них: женщины	Трудоустроились	
			всего, человек	из них: женщины
<b>Ищущие работу, всего</b>	<b>92466</b>	<b>60378</b>	<b>2431</b>	<b>1468</b>
<i>в том числе:</i>				
занятые, <i>из них:</i>	13778	5900	217	86
пенсионеры (страховые, возрастные и социальной старости)	589	129	14	2
незанятые, <i>в том числе:</i>	78099	54349	2200	1380
пенсионеры (на льготных условиях, за выслугу лет частичной, инвалидности), <i>из них:</i>	1560	924	43	22
инвалиды	1199	687	34	20
<i>из числа незанятых - безработные, из них:</i>	76539	53425	2157	1358
имеющие стаж до одного года	4239	3183	41	23
вернувшиеся из обязательной военной службы	724	-	38	-
рабочие	47058	30168	856	512
ищущие работу впервые, <i>из них:</i>	14889	10520	184	128
выпускники, <i>в том числе:</i>	1520	1072	64	46
высших учебных заведений	467	346	28	20
средне-профессиональных учебных заведений	435	307	20	15
профессиональных школ	66	46	3	2
общеобразовательных школ	552	373	13	9

**Спрос рабочей силы и трудоустройство лиц ищущих работу  
по секторам экономики и по видам экономической деятельности, 2011г. январь-март**

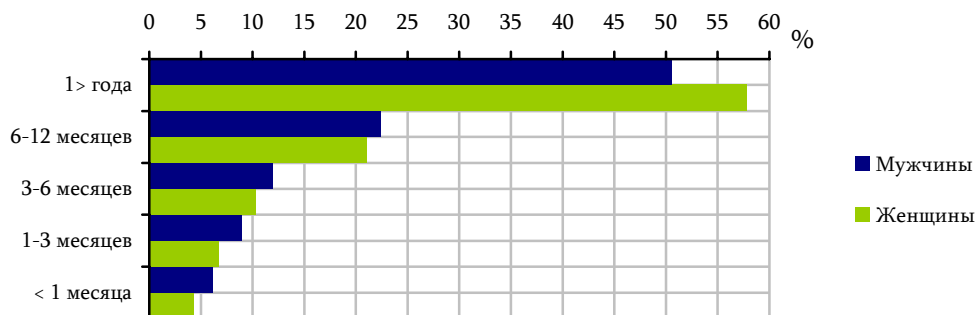
	Численность работода- телей предста- вивших заявку на спрос рабочей силы	Число вакантных рабочих мест		Трудоуст- роились, человек
		всего	из них: рабочие	
<b>Всего</b>	<b>818</b>	<b>2040</b>	<b>1290</b>	<b>2431</b>
<i>по секторам экономики</i>				
Государственный	185	393	157	441
Частный	613	1604	1113	1958
Общественные и религиозные организации, фонды	20	43	20	32
<i>по видам экономической деятельности</i>				
Сельское хозяйство, охота и лесное хозяйство, рыболовство, рыбоводство	25	77	65	56
Промышленность	168	605	531	602
Строительство	50	130	112	298
Торговля; ремонт автомобилей, бытовых изделий и предметов личного использования	146	299	207	497
Гостиницы и рестораны	51	137	85	101
Транспорт и связь	64	123	105	132
Финансовая деятельность	11	18	5	24
Операция с недвижимым имуществом, аренда и предоставление услуг потребителям	19	38	7	58
Государственное управление	42	89	23	112
Образование	78	105	36	144
Здравоохранение и предоставление социальных услуг	59	187	23	87
Предоставление коммунальных, социальных и персональных услуг	86	180	88	258
Услуги по ведению домашних хозяйств	6	13	3	23
Деятельность иностранных (экстерриториальных) организаций	13	23	0	39

**Трудоустроенные бывшие безработные по продолжительности  
поиска работы и полу, 2011г. январь-март**

	Бывшие безработные, человек	по продолжительности поиска работы					Средняя продолжительность <b>завершенной</b> безработицы, месяцев
		до 1-го месяца	1 - 3 месяцев	3- 6 месяцев	6-12 месяцев	1 год и более	
<b>Всего</b>	<b>2157</b>	<b>67</b>	<b>130</b>	<b>269</b>	<b>581</b>	<b>1110</b>	<b>12.4</b>
<i>по возрасту:</i>							
16-24	256	7	30	71	90	58	8.7
25-30	359	20	27	62	122	128	10.4
31-50	971	31	43	88	245	564	13.2
выше 50-ти	571	9	30	48	124	360	13.8
<b>Женщины</b>	<b>1358</b>	<b>36</b>	<b>75</b>	<b>182</b>	<b>353</b>	<b>712</b>	<b>12.5</b>
<i>по возрасту:</i>							
16-24	181	4	16	55	64	42	8.9
25-30	227	9	18	45	79	76	10.2
31-50	630	18	27	58	148	379	13.5
выше 50-ти	320	5	14	24	62	215	14.3
<b>Мужчины</b>	<b>799</b>	<b>31</b>	<b>55</b>	<b>87</b>	<b>228</b>	<b>398</b>	<b>12.2</b>
<i>по возрасту:</i>							
16-24	75	3	14	16	26	16	8.3
25-30	132	11	9	17	43	52	10.8
31-50	341	13	16	30	97	185	12.8
выше 50-ти	251	4	16	24	62	145	13.2

**Численность безработных по продолжительности поиска работы и полу,  
на конец марта 2011г.**

	Безработные, тыс. человек	по продолжительности поиска работы					Средняя продолжительность <b>незавершенной</b> безработицы, месяцев
		до 1-го месяца	1 - 3 месяцев	3- 6 месяцев	6-12 месяцев	1 год и более	
<b>Всего</b>	<b>76.5</b>	3.7	5.6	8.3	16.4	42.6	12.6
Женщины	<b>53.4</b>	2.3	3.6	5.5	11.2	30.9	12.9
Мужчины	<b>23.1</b>	1.4	2.1	2.8	5.2	11.7	11.9



## Профессиональное обучение безработных, 2011г. январь-март

	Всего, человек	в том числе: по видам обучения		
		переквали- фикация	повышение квалификации	начальная професси- ональная подготовка и ремесленное обучение
<b>Выпускники профессионального обучения</b>	<b>373</b>	<b>235</b>	<b>15</b>	<b>123</b>
<i>из них:</i>				
в учебных заведениях службы занятости	0	0	0	0
в организациях	142	105	14	23
в других учебных заведениях	65	54	0	11
в других организациях	166	76	1	89
<i>из числа выпускников профессионального обучения:</i>				
женщины	290	171	9	110
трудоустроенные	112	45	10	57
<i>из них:</i>				
женщины	91	30	9	52
молодежь 16-24 лет	52	20	7	25
молодежь 25-30 лет	31	14	1	15
имеющие страховой стаж минимум один год	132	107	10	15
неимеющие страховой стаж или имеющие стаж до одного года	241	128	5	108

## Профессиональное обучение инвалидов и восстановление трудовых навыков, 2011г. январь-март

	Всего, человек	из них: по видам обучения		
		переквали- фикация	повышение квалификации	начальная професси- ональная подготовка и ремесленное обучение
Выпускники, профессионального обучения	18	14	0	4
Проходящие профессиональное обучение, на начало года	18	14	0	4
Продолжающие обучение, в конце квартала	1	1	0	0
Неимеющие страховой стаж или имеющие стаж до одного года	7	5	0	2
Трудоустроились	1	0	0	1
<i>из них: женщины</i>	1	0	0	1