

1.4. Աշխատանքի շուկայի ցուցանիշներ

1.4.1. Զբաղվածություն

1.4.1.1. Զբաղվածության ցուցանիշներն ըստ տնային տնտեսությունների ընտրանքային հետազոտության արդյունքների

Տվյալները հիմնված են տնային տնտեսությունների 15-75 տարեկան անդամների պատասխանների վրա: Դիտարկվող ժամանակաշրջանը հարցմանը նախորդող վերջին մեկ շաբաթն է: Հետազոտության հիմքում դրված հասկացությունները, ցուցանիշների համախումբը և հաշվարկման մեթոդաբանությունը հիմնականում համապատասխանում են ԱՄԿ (Աշխատանքի միջազգային կազմակերպություն) և (կամ)<sup>1</sup> Եվրոստատի կողմից առաջարկվող սահմանումներին և դրույթներին՝ հնարավորինս հաշվի առնելով Հայաստանում դրանց կիրառման առանձնահատկությունները:

Ստորև ներկայացվում են հետազոտությամբ արձանագրված որոշ առանցքային ցուցանիշներ՝ **եռամսյակային և տարեկան** կտրվածքով, որոնք դեռևս նախնական են:

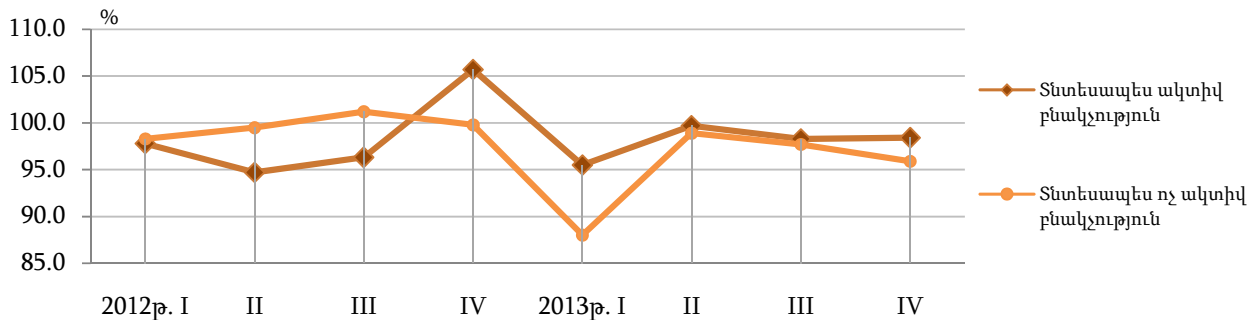
Աշխատանքային ռեսուրսների կազմն ըստ սեռի, 2013թ.<sup>2</sup> եռամսյակներով

1000 մարդ

	Ընդամենը				Տղամարդ				Կին			
	I	II	III	IV	I	II	III	IV	I	II	III	IV
Աշխատանքային ռեսուրսներ	2 142.0	2 232.8	2 152.5	2 232.0	953.8	994.8	936.9	1 017.1	1 188.2	1 237.9	1 215.6	1 214.8
Տնտեսապես ակտիվ բնակչություն	1 359.6	1 407.9	1 397.6	1 392.2	679.9	736.7	697.2	725.6	679.7	671.2	700.4	666.6
Զբաղվածներ	1 129.4	1 179.8	1 182.7	1 166.7	570.1	636.8	608.3	616.5	559.3	542.9	574.4	550.2
Գործազուրկներ	230.2	228.1	215.0	225.5	109.8	99.8	89.0	109.1	120.4	128.2	126.0	116.4
Տնտեսապես ոչ ակտիվ բնակչություն	782.4	824.9	754.8	839.8	273.9	258.2	239.6	291.5	508.5	566.7	515.2	548.3

Տնտեսապես ակտիվ և տնտեսապես ոչ ակտիվ բնակչությունն ըստ եռամսյակների, 2012-2013թթ.

(%-ով նախորդ տարվա նույն եռամսյակի նկատմամբ)



<sup>1</sup> ԱՄԿ-ի և Եվրոստատի կողմից առաջարկվող սահմանումներում առանձին դեպքերում առկա են որոշ տարբերություններ: Մասնավորապես, պարտադիր ժամկետային զինծառայողներն ըստ ԱՄԿ մեթոդաբանության դասվում են զբաղվածների (տե՛ս ILO, ISCO-88), իսկ ըստ Եվրոստատի (տե՛ս European Commission, The European Union labour force survey, Methods and definitions-2001)<sup>1</sup> տնտեսապես ոչ ակտիվ բնակչության խմբին: Տվյալ դեպքում ՀՀ ԱՎԾ-ն հիմք է ընդունել վերջինս, որը կիրառվում է Եվրամիության անդամ երկրներում:

<sup>2</sup> Նախնական:

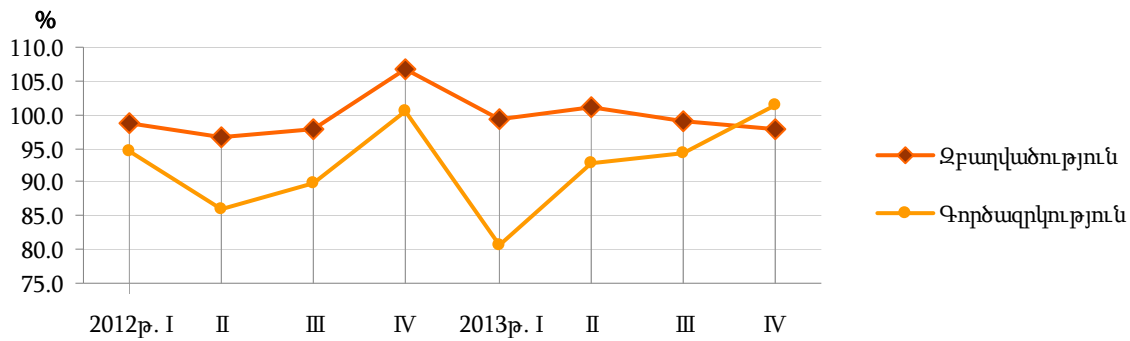
Աշխատանքային ռեսուրսների կազմն ըստ քաղաք/գյուղ կտրվածքի, 2013թ.<sup>1</sup> եռամսյակներով

1000 մարդ

	Քաղաք				Գյուղ			
	I	II	III	IV	I	II	III	IV
Աշխատանքային ռեսուրսներ	1 340.8	1 446.2	1 368.4	1 424.8	801.2	786.6	784.1	807.2
Տնտեսապես ակտիվ բնակչություն	793.0	827.2	802.1	829.8	566.6	580.7	595.6	562.4
Զբաղվածներ	608.1	634.6	616.5	632.8	521.3	545.2	566.2	533.9
Գործազուրկներ	184.9	192.6	185.6	197.0	45.3	35.5	29.4	28.5
Տնտեսապես ոչ ակտիվ բնակչություն	547.8	619.0	566.3	594.9	234.7	205.9	188.5	244.8

Զբաղվածությունը և գործազրկությունն ըստ եռամսյակների<sup>1</sup>, 2012-2013թթ.

(%-ով նախորդ տարվա նույն եռամսյակի նկատմամբ)



Բնակչության տնտեսական ակտիվությունն ըստ սեռի, 2013թ. եռամսյակներով

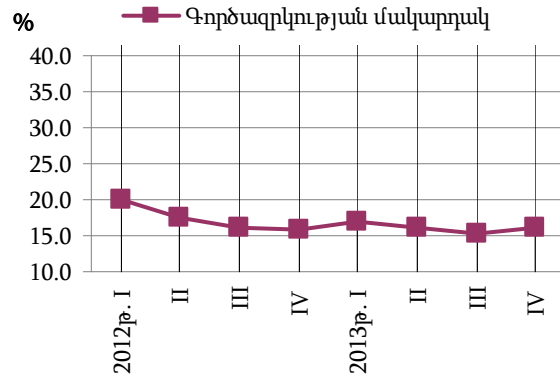
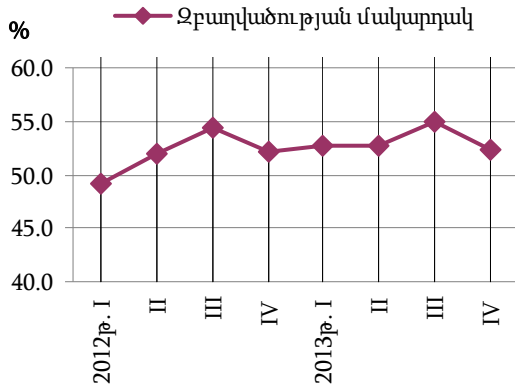
	Ընդամենը				Տղամարդ				Կին			
	I	II	III	IV	I	II	III	IV	I	II	III	IV
Տնտեսական ակտիվության մակարդակը <sup>2</sup> , %	63.5	63.1	64.9	62.4	71.3	74.1	74.4	71.3	57.2	54.2	57.6	54.9
Զբաղվածության մակարդակը <sup>2</sup> , %	52.7	52.8	54.9	52.3	59.8	64.0	64.9	60.6	47.1	43.9	47.3	45.3
Գործազրկության մակարդակը <sup>3</sup> , %	16.9	16.2	15.4	16.2	16.1	13.5	12.8	15.0	17.7	19.1	18.0	17.5

<sup>1</sup> Նախնական:

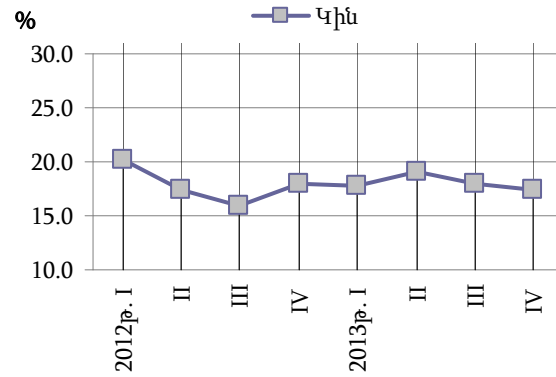
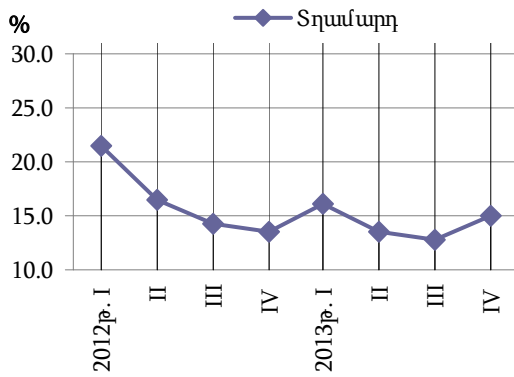
<sup>2</sup> Հաշվարկված է աշխատանքային ռեսուրսների (ըստ առկա բնակչության թվաքանակի ցուցանիշի) թվաքանակի նկատմամբ:

<sup>3</sup> Հաշվարկված է տնտեսապես ակտիվ բնակչության թվաքանակի նկատմամբ:

Զբաղվածության և գործազրկության մակարդակներն ըստ եռամսյակների, 2012-2013թթ.



Գործազրկության մակարդակն ըստ սեռի, 2012-2013թթ. եռամսյակներով



Բնակչության տնտեսական ակտիվությունն ըստ քաղաք/գյուղ կտրվածքի, 2013թ.<sup>1</sup> եռամսյակներով

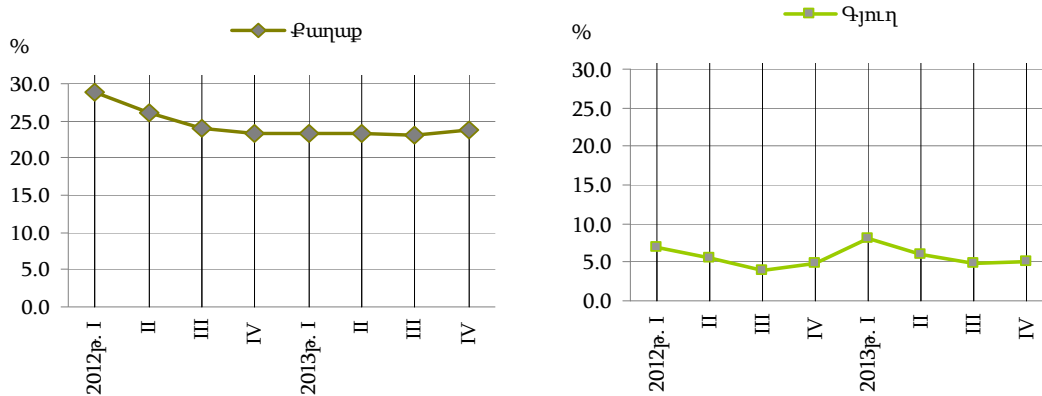
	Քաղաք				Գյուղ			
	I	II	III	IV	I	II	III	IV
Տնտեսական ակտիվության մակարդակը <sup>2</sup> , %	59.1	57.2	58.6	58.2	70.7	73.8	76.0	69.7
Զբաղվածության մակարդակը <sup>2</sup> , %	45.4	43.9	45.1	44.4	65.1	69.3	72.2	66.1
Գործազրկության մակարդակը <sup>3</sup> , %	23.3	23.3	23.1	23.7	8.0	6.1	4.9	5.1

<sup>1</sup> Նախնական:

<sup>2</sup> Հաշվարկված է աշխատանքային ռեսուրսների (ըստ առկա բնակչության թվաքանակի ցուցանիշի) թվաքանակի նկատմամբ:

<sup>3</sup> Հաշվարկված է տնտեսապես ակտիվ բնակչության թվաքանակի նկատմամբ:

Գործազրկության մակարդակն ըստ քաղաք/գյուղ կտրվածքի, 2012-2013թ. եռամսյակներով



Աշխատանքային ռեսուրսների միջին տարեկան կազմն ըստ սեռի, քաղաք/գյուղ կտրվածքի

1000 մարդ

	Ընդամենը		Տղամարդ		Կին		Քաղաք		Գյուղ	
	2012թ.	2013թ. <sup>1</sup>	2012թ.	2013թ. <sup>1</sup>	2012թ.	2013թ. <sup>1</sup>	2012թ.	2013թ. <sup>1</sup>	2012թ.	2013թ. <sup>1</sup>
Աշխատանքային ռեսուրսներ	2 260.8	2 189.4	1 004.7	975.3	1 256.1	1 214.1	1 475.1	1 395.0	785.7	794.4
Տնտեսապես ակտիվ բնակչություն	1 418.3	1 388.9	724.4	709.4	693.8	679.5	842.4	813.0	575.9	575.8
Զբաղվածներ	1 172.8	1 164.3	605.0	607.5	567.8	556.8	627.4	623.0	545.4	541.3
Գործազուրկներ	245.5	224.6	119.4	101.9	126.1	122.7	215.0	190.0	30.5	34.6
Տնտեսապես ոչ ակտիվ բնակչություն	842.5	800.6	280.3	265.9	562.2	534.6	632.7	582.0	209.8	218.5

Բնակչության տնտեսական ակտիվությունն ըստ ըստ սեռի, քաղաք/գյուղ կտրվածքի

(միջին տարեկան)

	Ընդամենը		Տղամարդ		Կին		Քաղաք		Գյուղ	
	2012թ.	2013թ. <sup>1</sup>	2012թ.	2013թ. <sup>1</sup>	2012թ.	2013թ. <sup>1</sup>	2012թ.	2013թ. <sup>1</sup>	2012թ.	2013թ. <sup>1</sup>
Տնտեսական ակտիվության մակարդակը <sup>2</sup> , %	62.7	63.4	72.1	72.7	55.2	56.0	57.1	58.3	73.3	72.5
Զբաղվածության մակարդակը <sup>2</sup> , %	51.9	53.2	60.2	62.3	45.2	45.9	42.5	44.7	69.4	68.1
Գործազրկության մակարդակը <sup>3</sup> , %	17.3	16.2	16.5	14.4	18.2	18.1	25.5	23.4	5.3	6.0

<sup>1</sup> Նախնական:

<sup>2</sup> Հաշվարկված է աշխատանքային ռեսուրսների (ըստ առկա բնակչության թվաքանակի ցուցանիշի) թվաքանակի նկատմամբ:

<sup>3</sup> Հաշվարկված է տնտեսապես ակտիվ բնակչության թվաքանակի նկատմամբ:

**1.4.1.2. Գործազրկության ցուցանիշներն ըստ ՀՀ աշխատանքի և սոցիալական հարցերի նախարարության «Զբաղվածության պետական ծառայություն» գործակալության տվյալների**

**Աշխատուժի առաջարկն ըստ ամիսների, 2014թ.**

ամսվա վերջի դրությամբ

	Աշխատանք փնտրողներ		նրանցից՝ գործազուրկներ	
	ընդամենը, 1000 մարդ	2013թ. նույն ամսվա նկատմամբ, %	ընդամենը, 1000 մարդ	2013թ. նույն ամսվա նկատմամբ, %
Հունվար	64.7	89.6	55.9	90.9
Փետրվար	64.2	89.4	57.5	94.1
Մարտ	64.4	90.4	60.4	99.0

**Աշխատուժի առաջարկն ըստ ամիսների և սեռի, 2014թ.**

ամսվա վերջի դրությամբ

	Աշխատանք փնտրողներ				նրանցից՝ գործազուրկներ			
	Կին		Տղամարդ		Կին		Տղամարդ	
	ընդամենը, 1000 մարդ	2013թ. նույն ամսվա նկատմամբ, %	ընդամենը, 1000 մարդ	2013թ. նույն ամսվա նկատմամբ, %	ընդամենը, 1000 մարդ	2013թ. նույն ամսվա նկատմամբ, %	ընդամենը, 1000 մարդ	2013թ. նույն ամսվա նկատմամբ, %
Հունվար	46.3	91.0	18.4	86.0	41.2	92.0	14.7	88.0
Փետրվար	45.9	90.7	18.3	86.3	42.0	94.6	15.5	92.8
Մարտ	46.1	91.7	18.3	87.6	43.8	98.6	16.6	100.0

**Աշխատուժի առաջարկն ըստ ՀՀ մարզերի և ք. Երևանի, 2014թ. մարտի վերջի դրությամբ**

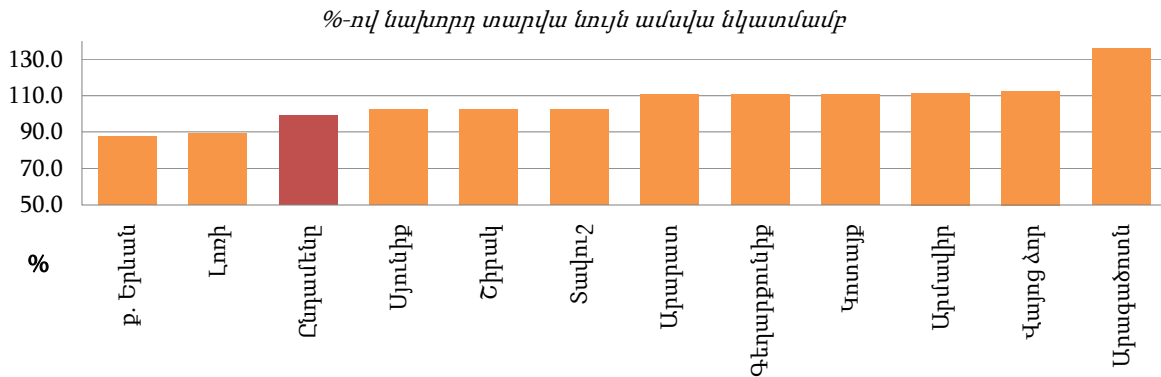
1000 մարդ

	Աշխատանք փնտրողներ			նրանցից՝ գործազուրկներ		
	ընդամենը	նրանցից՝ երիտասարդներ, տարեկան		ընդամենը	նրանցից՝ երիտասարդներ, տարեկան	
		16-24	25-30		16-24	25-30
<b>Ընդամենը</b>	<b>64.4</b>	<b>6.8</b>	<b>9.2</b>	<b>60.4</b>	<b>6.5</b>	<b>8.6</b>
ք. Երևան	17.6	0.9	1.8	16.3	0.9	1.8
Արագածոտն	2.0	0.3	0.3	1.9	0.3	0.3
Արարատ	3.4	0.4	0.5	3.1	0.4	0.5
Արմավիր	3.4	0.3	0.5	2.9	0.3	0.4
Գեղարքունիք	5.1	0.6	0.8	5.1	0.6	0.8
Լոռի	7.6	1.2	1.3	7.5	1.2	1.3
Կոտայք	6.3	0.6	1.0	6.1	0.6	1.0
Շիրակ	9.1	1.1	1.3	8.4	1.1	1.1
Սյունիք	4.8	0.4	0.8	4.3	0.4	0.6
Վայոց ձոր	1.1	0.2	0.2	0.9	0.1	0.2
Տավուշ	4.1	0.7	0.8	4.1	0.7	0.7

Պաշտոնապես գրանցված գործազուրկների միջին ամսական թվաքանակը

	Ընդամենը, 1000 մարդ		Նախորդ տարվա նույն ամսվա նկատմամբ, %	
	2013թ.	2014թ.	2013թ.	2014թ.
Հունվար	62.0	55.9	90.5	90.2
Փետրվար	61.3	56.7	91.4	92.5
Մարտ	61.0	59.0	92.4	96.7

Պաշտոնապես գրանցված գործազուրկների թվաքանակի փոփոխությունն ըստ ՀՀ մարզերի  
և ք. Երևանի, 2014թ. մարտի վերջի դրությամբ



Աշխատուժի առաջարկն ըստ ՀՀ մարզերի, տարածաշրջանների և ք.Երևանի,  
2014թ. մարտի վերջի դրությամբ

մարդ

	Աշխատանք փնտրողներ	նրանցից՝ գործազուրկներ		Աշխատանք փնտրողներ	նրանցից՝ գործազուրկներ
<b>Ընդամենը</b>	<b>64 410</b>	<b>60 428</b>			
ք. Երևան	17 568	16 316	<b>Լոռի</b>	7 553	7 482
Աջափնյակ	2 008	1 763	Թումանյան	765	765
Ավան	788	764	Սյիտակ	561	554
Արաբկիր	1 093	1 020	Ստեփանավան	2 078	2 074
Դավթաշեն	1 379	1 347	Տաշիր	310	289
Էրեբունի	2 587	2 565	ք. Վանաձոր	3 839	3 800
Կենտրոն	1 185	1 028	<b>Կոտայք</b>	<b>6 303</b>	<b>6 063</b>
Մայիսիա-Սեբաստիա	2 389	2 226	Արվյան	2 093	2 051
Նոր Նորք	1 702	1 610	Հրազդան	3 617	3 437
Շենգավիթ	2 997	2 560	Նախի	593	575
Քանաքեռ-Զեյթուն	1 440	1 433	<b>Շիրակ</b>	<b>9 101</b>	<b>8 386</b>
<b>Արագածոտն</b>	<b>2 018</b>	<b>1 861</b>	Ամասիա	74	68
Աշտարակ	1 272	1 245	Անի	249	227
Ապարան	130	124	Աշոցք	234	193
Արագած	401	282	Արթիկ	379	362
Թային	215	210	ք. Գյումրի	8 165	7 536
<b>Արարատ</b>	<b>3 389</b>	<b>3 112</b>	<b>Սյունիք</b>	<b>4 803</b>	<b>4 252</b>
Արարատ	1 540	1 387	Գորիս	1 967	1 804
Արտաշատ	938	885	Կապան	1 353	1 255
Մասիս	911	840	Մեղրի	327	327
<b>Արմավիր</b>	<b>3 358</b>	<b>2 920</b>	Միսիան	1 156	866
Արմավիր	1 241	1 068	<b>Վայոց ձոր</b>	<b>1 088</b>	<b>927</b>
Բաղրամյան	1 199	945	Եղեգնաձոր	440	390
Վաղարշապատ	918	907	Վայք	648	537

**1.ԻՐԱԿԱՆ ՀՍՏՎԱԾ**

	Աշխատանք փնտրողներ	նրանցից՝ գործազուրկներ		Աշխատանք փնտրողներ	նրանցից՝ գործազուրկներ
<b>Գեղարքունիք</b>	<b>5 111</b>	<b>5 052</b>	<b>Տավուշ</b>	<b>4 118</b>	<b>4 057</b>
Գավառ	901	876	Իջևան	1 244	1 236
Ճամբարակ	209	207	Նոյեմբերյան	475	458
Մարտունի	948	942	Տավուշ	437	432
Սևան	2 010	1 990	ք. Դիլիջան	1 962	1 931
Վարդենիս	1 043	1 037			

**Աշխատանքով ապահովվածներն ըստ ամիսների, 2014թ.**

*ամսվա վերջի դրությամբ*

	Ընդամենը, մարդ		Նախորդ տարվա նույն ամսվա նկատմամբ, %		Աշխատանք փնտրողների նկատմամբ, %	
	2013թ.	2014թ.	2013թ.	2014թ.	2013թ.	2014թ.
Հունվար	691	391	104.9	56.6	1.0	0.6
Փետրվար	853	846	96.8	99.2	1.2	1.3
Մարտ	1 091	1 150	113.1	105.4	1.5	1.8

**Թափուր աշխատատեղերի ծանրաբեռնվածությունն ըստ ամիսների, 2014թ.<sup>1</sup>**

*ամսվա վերջի դրությամբ*

	Աշխատուժի պահանջարկը		Աշխատանք փնտրողների թվաքանակը մեկ թափուր աշխատատեղի հաշվով	
	մարդ	2013թ. նույն ամսվա նկատմամբ, %	մարդ	նախորդ ամսվա նկատմամբ, %
Հունվար	1 432	84.6	45	104.7
Փետրվար	1 451	75.1	44	97.8
Մարտ	1 561	75.7	41	93.2

**Զբաղվածության կարգավորման ամենամյա պետական ծրագրերում ընդգրկված անձանց թվաքանակն ըստ ծրագրերի տեսակների, 2014թ.**

*ամսվա վերջի դրությամբ*

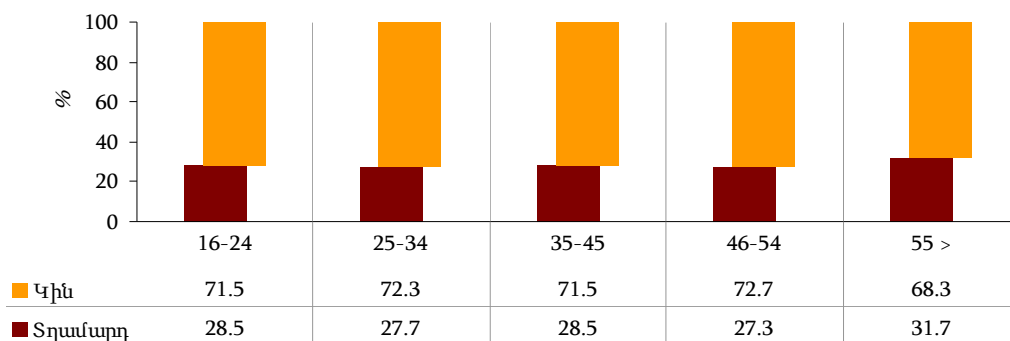
	Փետրվար				Մարտ			
	ընդամենը, մարդ	նրանցից՝ երիտասարդներ, տարեկան			ընդամենը, մարդ	նրանցից՝ երիտասարդներ, տարեկան		
		կանայք	16-24	25-30		կանայք	16-24	25-30
Ծրագրերում ընդգրկված անձանց թվաքանակը	8 388	5 829	480	1 145	7 047	4 815	335	873
<i>այդ թվում՝ ըստ ծրագրերի.</i>								
մասնագիտական ուսուցում	443	368	116	102	197	173	53	48
ձեռնարկատիրական գործունեությամբ զբաղվելու նպատակով պետական գրանցման համար ֆինանսական աջակցություն	0	0	0	0	0	0	0	0
աշխատաշուկայում անմրցունակ խմբերին աշխատանքի տեղավորման նպատակով աշխատավարձի մասնակի փոխհատուցում	242	125	25	31	224	117	25	28
հասարակական աշխատանքներ	0	0	0	0	0	0	0	0
այլ վայր աշխատանքի գործուղում	27	14	2	5	32	17	3	6
գործազրկության նպաստ	7 676	5 322	337	1 007	6 594	4 508	254	791

<sup>1</sup> Հաշվարկված է մեկ աշխատանք փնտրողի հաշվով:

Պաշտոնապես գրանցված գործազուրկներն ըստ սեռի, տարիքի, կրթության և բնակության վայրի, 2014թ. մարտի վերջի դրությամբ

	Ընդամենը, 1000 մարդ	Ընդամենի նկատ- մամբ, %	նրանցից՝			
			կանայք, 1000 մարդ	կանանց ընդամենի նկատմամբ, %	գյուղա- բնակներ, 1000 մարդ	Գյուղաբնակների ընդամենի նկատմամբ, %
Ընդամենը	60.4	100	43.8	100	8.6	100
<i>ըստ ապահովագրական ստաժի.</i>						
< 1 տարի	4.1	6.8	2.7	6.1	0.5	6.3
1> տարի	36.5	60.3	26.5	60.5	4.4	50.8
առանց ստաժի	19.9	32.9	14.6	33.4	3.7	42.9
<i>ըստ տարիքի.</i>						
16 -18	0.4	0.7	0.3	0.6	0.1	0.9
19 - 24	6.1	10.0	4.4	9.9	1.1	12.6
25 - 30	8.6	14.3	6.5	14.8	1.3	15.4
31 - 34	6.9	11.4	4.8	10.8	0.9	10.4
35 - 45	15.3	25.3	10.9	24.9	2.1	24.0
46 - 54	13.2	21.8	9.6	21.9	1.9	21.6
55 և բարձր	10.0	16.5	7.5	17.0	1.3	15.1
<i>կրթությամբ.</i>						
հետբուհական, բարձրագույն	9.1	15.1	6.8	15.5	0.8	9.0
թերի բարձրագույն	0.3	0.4	0.2	0.5	0.0	0.2
միջին մասնագիտական	13.4	22.1	10.8	24.6	1.5	16.9
նախնական մասնագիտական (արհեստագործական)	4.2	6.9	2.8	6.4	0.4	4.8
միջնակարգ ընդհանուր	28.7	47.5	20.2	46.2	4.9	56.3
հատուկ ընդհանուր	0.3	0.5	0.2	0.4	0.0	0.0
հիմնական ընդհանուր	4.1	6.8	2.6	6.0	1.0	11.2
տարրական ընդհանուր	0.4	0.6	0.2	0.5	0.1	1.6

Պաշտոնապես գրանցված գործազուրկներն ըստ սեռի և տարիքի,  
2014թ. մարտի վերջի դրությամբ





Աշխատանք փնտրող անձանց աշխատանքի տեղավորումը, 2014թ. մարտի վերջի դրությամբ

	Ընդամենը, մարդ	նրանցից՝ կանայք	Ապահովվել են աշխատանքով	
			ընդամենը, մարդ	նրանցից՝ կանայք
<b>Աշխատանք փնտրողներ, ընդամենը</b>	<b>64 410</b>	<b>46 131</b>	<b>2 406</b>	<b>1 456</b>
<i>նրանցից՝</i>				
զբաղվածներ	3 055	1 787	350	140
կենսաթոշակառուներ (ապահովագրական, տարիքային և սոցիալական ծերության)	21	12	-	-
<b>գործազուրկներ, որից՝</b>	<b>60 428</b>	<b>43 837</b>	<b>2 002</b>	<b>1 292</b>
մինչև մեկ տարի աշխատանքային ստաժ ունեցողներ	4 104	2 676	101	71
պարտադիր զինվորական ծառայությունից վերադարձածներ	467	-	22	-
բանվորներ	33 068	22 582	1 401	951
առաջին անգամ աշխատանք փնտրողներ, <i>նրանցից՝</i>	19 864	14 624	247	184
շրջանավարտներ, <i>այդ թվում.</i>	1 647	1 153	193	136
բարձրագույն ուսումնական հաստատությունների	578	442	100	79
միջին մասնագիտական ուսումնական հաստատությունների	382	251	39	30
արհեստագործական դպրոցների	77	49	10	7
հանրակրթական դպրոցների	610	411	44	20

Աշխատուժի պահանջարկը և աշխատանք փնտրողների աշխատանքով ապահովվումն ըստ տնտեսության հատվածների և տնտեսական գործունեության տեսակների, 2014թ.

*տարեսկզբից*

	Աշխատուժի պահանջարկի վերաբերյալ հայտ ներկայացնող գործատուների քանակը, <i>մարդ</i>	Թափուր աշխատատեղերի թիվը		Ապահովվել են աշխատանքով, <i>մարդ</i>
		ընդամենը, <i>մարդ</i>	որից՝ բանվորական	
Ընդամենը	884	2 453	1 309	2 406
<i>ըստ տնտեսության հատվածների</i>				
Պետական	207	431	111	340
Սասնավոր	664	1 998	1 196	2 050
Հասարակական և կրոնական կազմակերպություններ, հիմնադրամներ	13	24	2	16
<i>ըստ տնտեսական գործունեության տեսակների</i>				
Գյուղատնտեսություն, որսորդություն և անտառային տնտեսություն, ձկնորսություն, ձկնաբուծություն	28	86	61	86
Արդյունաբերություն	149	635	529	546
Շինարարություն	54	185	115	269
Առևտուր, ավտոմեքենաների, կենցաղային արտադրատեսակների և անձնական օգտագործման իրերի նորոգում	175	387	181	483
Հյուրանոցներ և ռեստորաններ	57	141	82	174
Տրանսպորտ և կապ	45	134	78	181
Ֆինանսական գործունեություն	22	54	6	46
Անշարժ գույքի հետ կապված գործառնություններ, վարձակալում և ծառայությունների մատուցում	15	26	4	43
Պետական կառավարում	76	111	24	77
Կրթություն	71	136	39	136

**1.ԻՐԱԿԱՆ ՀՍԱԿԱԾ**

	Աշխատուժի պահանջարկի վերաբերյալ հայտ ներկայացնող գործատուների քանակը, մարդ	Թափուր աշխատատեղերի թիվը		Ապահովվել են աշխատանքով, մարդ
		ընդամենը, մարդ	որից՝ բանվորական	
Առողջապահություն և սոցիալական ծառայությունների մատուցում	82	251	39	95
Կոմունալ, սոցիալական և անհատական ծառայությունների մատուցում	73	236	106	198
Տնային տնտեսությունների վարման ծառայություններ	28	47	41	61
Օտարերկրյա (էքստերիտորյալ) կազմակերպությունների գործունեություն	9	24	4	11

**Աշխատանքով ապահովված նախկին գործազուրկներն ըստ աշխատանք փնտրելու տևողության և սեռի, 2014թ.**

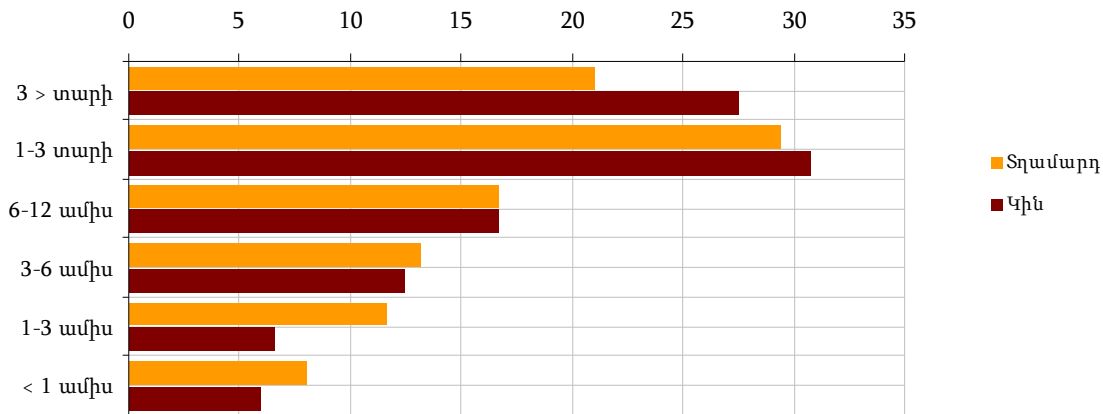
*տարեկգրից*

	Նախկին գործազուրկներ, մարդ	այդ թվում՝ ըստ աշխատանք փնտրելու տևողության						Ավարտված գործազրկության միջին տևողությունը, ամիս
		< 1 ամիս	1 - 3 ամիս	3 - 6 ամիս	6 - 12 ամիս	1 - 3 տարի	3> տարի	
<b>Ընդամենը</b>	<b>2 002</b>	<b>149</b>	<b>167</b>	<b>286</b>	<b>476</b>	<b>657</b>	<b>267</b>	<b>18.1</b>
<i>ըստ տարիքի.</i>								
16-24	315	32	39	97	69	70	8	10.4
25-30	379	51	46	44	108	108	22	13.4
31-50	859	47	54	102	194	315	147	20.8
50>	449	19	28	43	105	164	90	22.3
<b>Կին</b>	<b>1 292</b>	<b>78</b>	<b>96</b>	<b>174</b>	<b>317</b>	<b>445</b>	<b>182</b>	<b>18.9</b>
<i>ըստ տարիքի.</i>								
16-24	206	19	23	64	47	46	7	10.9
25-30	224	27	28	22	64	70	13	14.0
31-50	581	23	32	65	135	222	104	21.6
50>	281	9	13	23	75	107	54	22.4
<b>Տղամարդ</b>	<b>710</b>	<b>71</b>	<b>71</b>	<b>112</b>	<b>159</b>	<b>212</b>	<b>85</b>	<b>16.6</b>
<i>ըստ տարիքի.</i>								
16-24	109	13	16	33	22	24	1	9.3
25-30	155	24	18	22	44	38	9	12.5
31-50	278	24	22	37	59	93	43	19.1
50>	168	10	15	20	30	57	36	22.1

**Պաշտոնապես գրանցված գործազուրկների թվաքանակն ըստ աշխատանք փնտրելու տևողության և սեռի, 2014թ. մարտի վերջի դրությամբ**

	Գործազուրկներ, 1000 մարդ	այդ թվում՝ ըստ աշխատանք փնտրելու տևողության						Անավարտ գործազրկության միջին տևողությունը, ամիս
		< 1 ամիս	1 - 3 ամիս	3 - 6 ամիս	6 - 12 ամիս	1 - 3 տարի	3> տարի	
<b>Ընդամենը</b>	<b>60.4</b>	3.9	4.8	7.7	10.1	18.4	15.6	<b>23.5</b>
<b>Կին</b>	<b>43.8</b>	2.6	2.9	5.5	7.3	13.5	12.1	<b>24.5</b>
<b>Տղամարդ</b>	<b>16.6</b>	1.3	1.9	2.2	2.8	4.9	3.5	<b>20.8</b>

%-ով համապատասխան խմբի ընդամենի նկատմամբ



Պաշտոնապես գրանցված գործազուրկների մասնագիտական ուսուցումը, 2014թ.

տարեկազմ

	Ընդամենը, մարդ	այդ թվում՝ ըստ ուսուցման տեսակների		
		վերամասնագիտացում	որակավորման բարձրացում	նախնական մասնագիտական պատրաստում և արհեստագործական ուսուցում
<b>Մասնագիտական ուսուցումն ավարտածներ</b>	469	325	8	136
<i>նրանցից՝ ըստ ուսուցման վայրի</i>				
գրադվաճության ծառայության ուսումնական հաստատություն	0	0	0	0
կազմակերպություն	168	110	5	53
ուսումնական այլ հաստատություն	98	86	1	11
այլ կազմակերպություն	203	129	2	72
<b>մասնագիտական ուսուցումն ավարտածներից,</b>				
կանայք	372	276	7	89
աշխատանքով ապահովվածներ	123	87	3	33
<i>նրանցից՝</i>				
կանայք	97	62	3	32
16-24 տարեկաններ	43	30	4	9
25-30 տարեկաններ	64	47	1	16
առնվազն մեկ տարվա ապահովագրական ստաժ ունեցողներ	203	145	4	54
ապահովագրական ստաժ չունեցող կամ մինչև մեկ տարվա ստաժ ունեցողներ	266	180	4	82

Հաշմանդամություն ունեցող անձանց մասնագիտական ուսուցումը և աշխատանքային ունակությունների վերականգնումը, 2014թ.

	Ընդամենը, մարդ	այդ թվում՝ ըստ ուսուցման տեսակների		
		վերամասնագիտացում	որակավորման բարձրացում	նախնական մասնագիտական պատրաստում և արհեստագործական ուսուցում
<b>Մասնագիտական ուսուցումն ավարտածներ՝ տարեկազմ</b>	46	30	1	15
Ուսուցումը շարունակողներ, մարտի վերջի դրությամբ	-	-	-	-
Ապահովագրական ստաժ չունեցող կամ մինչև 1 տարվա ապահովագրական ստաժ ունեցողներ	14	9	1	4
Ապահովվել են աշխատանքով	5	2	-	3
<i>նրանցից՝ կանայք</i>	1	1	-	-